



La stretta creditizia in Italia: cosa fare ?

G. Sabatini (DG ABI)

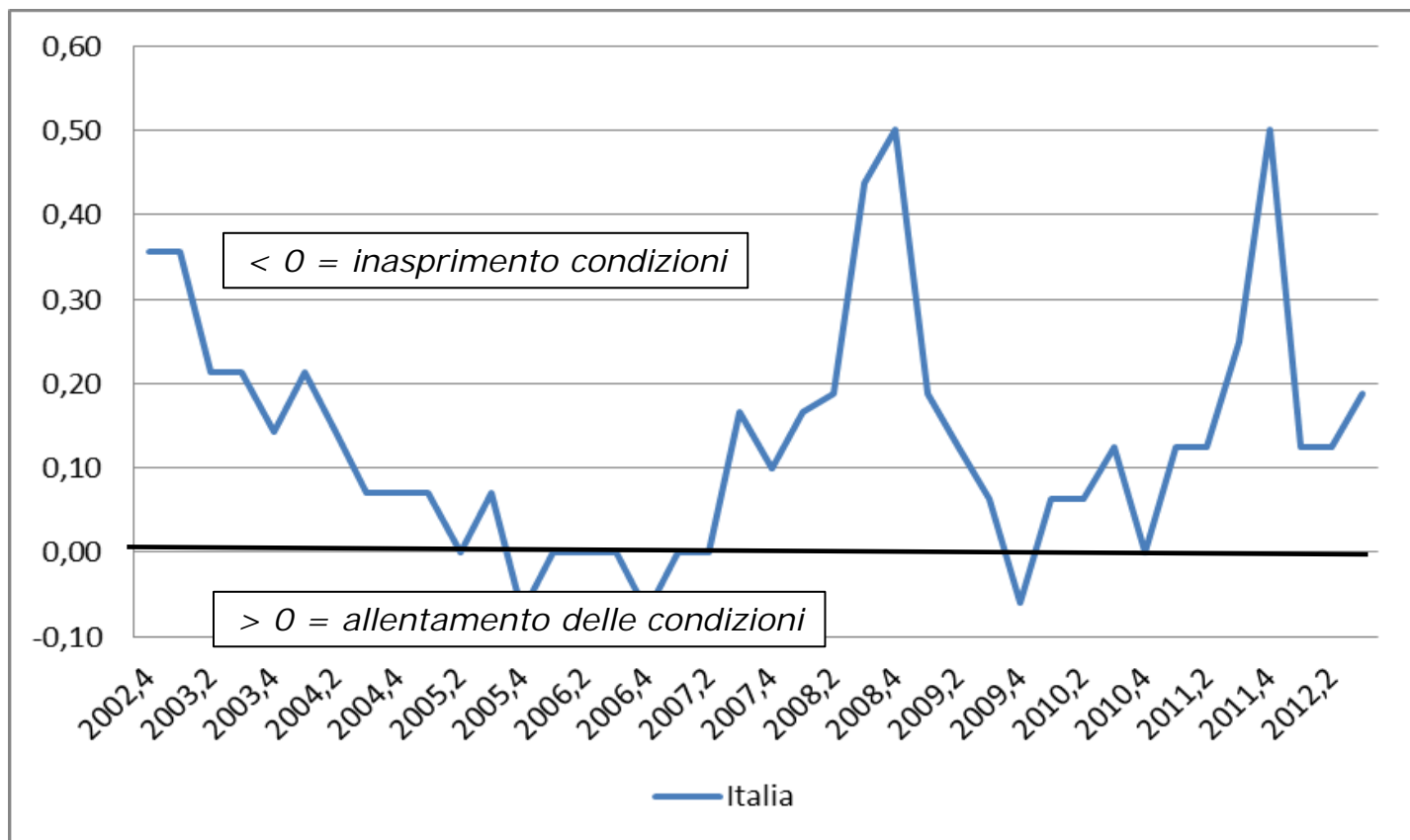
– Bocconi/EIEF –

Milano, 25 Gennaio 2013

Grafico 1 - *Variazione dei criteri di concessione del credito alle imprese*

Bank lending survey BCE:

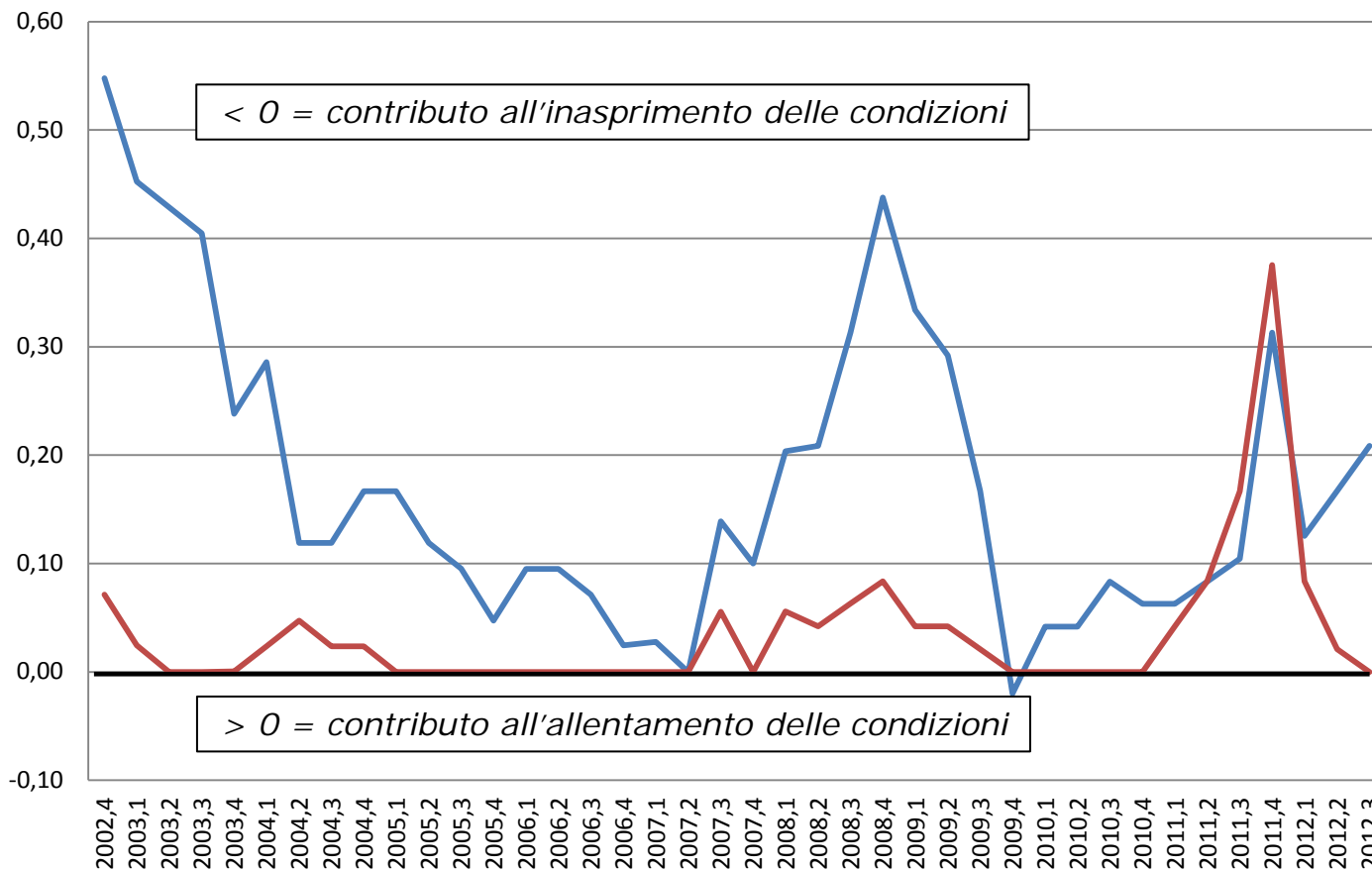
*Indice di restrizione creditizia alle imprese in Italia
(indice di diffusione, varia tra 1 e -1; dati trimestrali: q4 2002- q3 2012)*



L'indice di diffusione è la differenza tra la quota ponderata di banche che indicano che gli standard sono stati inaspriti e la quota di banche che indicano che sono stati ammorbiditi

GRAFICO 2: Determinanti della variazione dei criteri di concessione del credito alle imprese

Componenti dell'Indice di restrizione del credito alle imprese (*indice di diffusione*)



— **Fattori esogeni:** legati all'economia reale

— **Fattori endogeni:** legati ai mercati finanziari: costo del capitale; accesso ai mercati finanziari, posizione di liquidità

Grafico 3. Condizione della domanda di credito da parte delle imprese

(indice di diffusione)

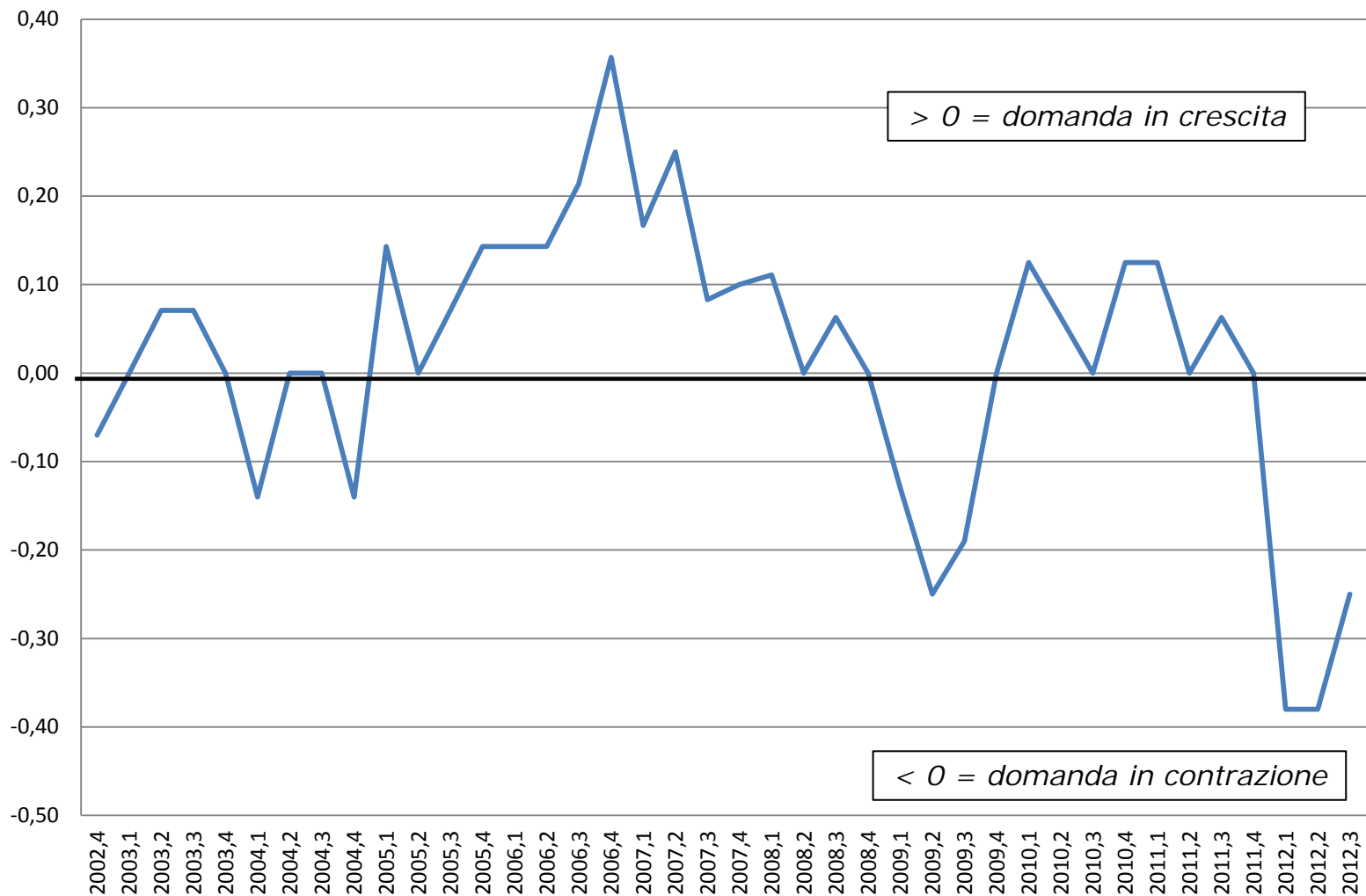


Grafico 4. Variazione dell'intensità creditizia per le imprese

(credito per unità di pil – var %)

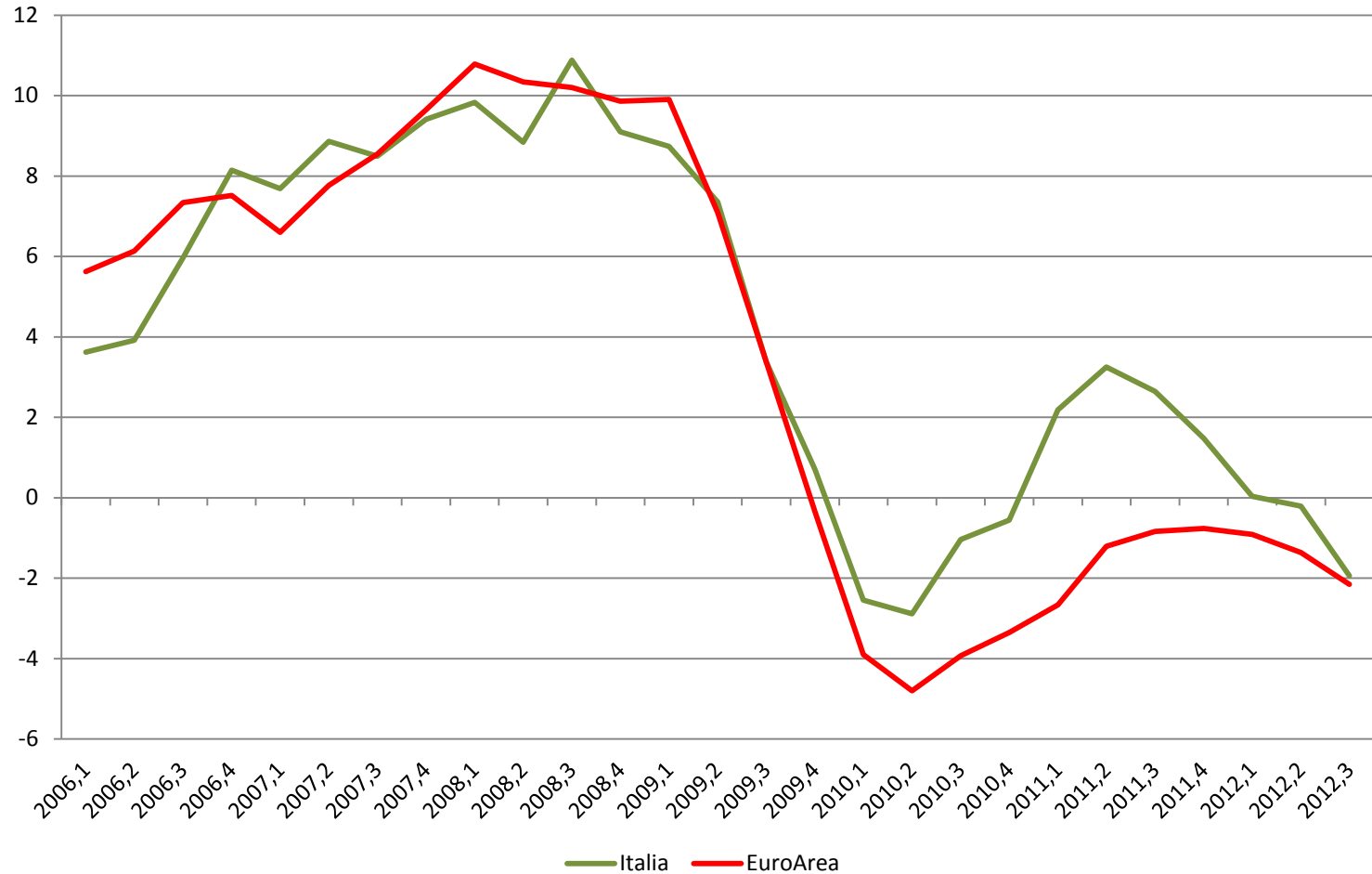


Grafico 5. Livello dell'intensità creditizia per le imprese (credito alle imprese/pil – val %)

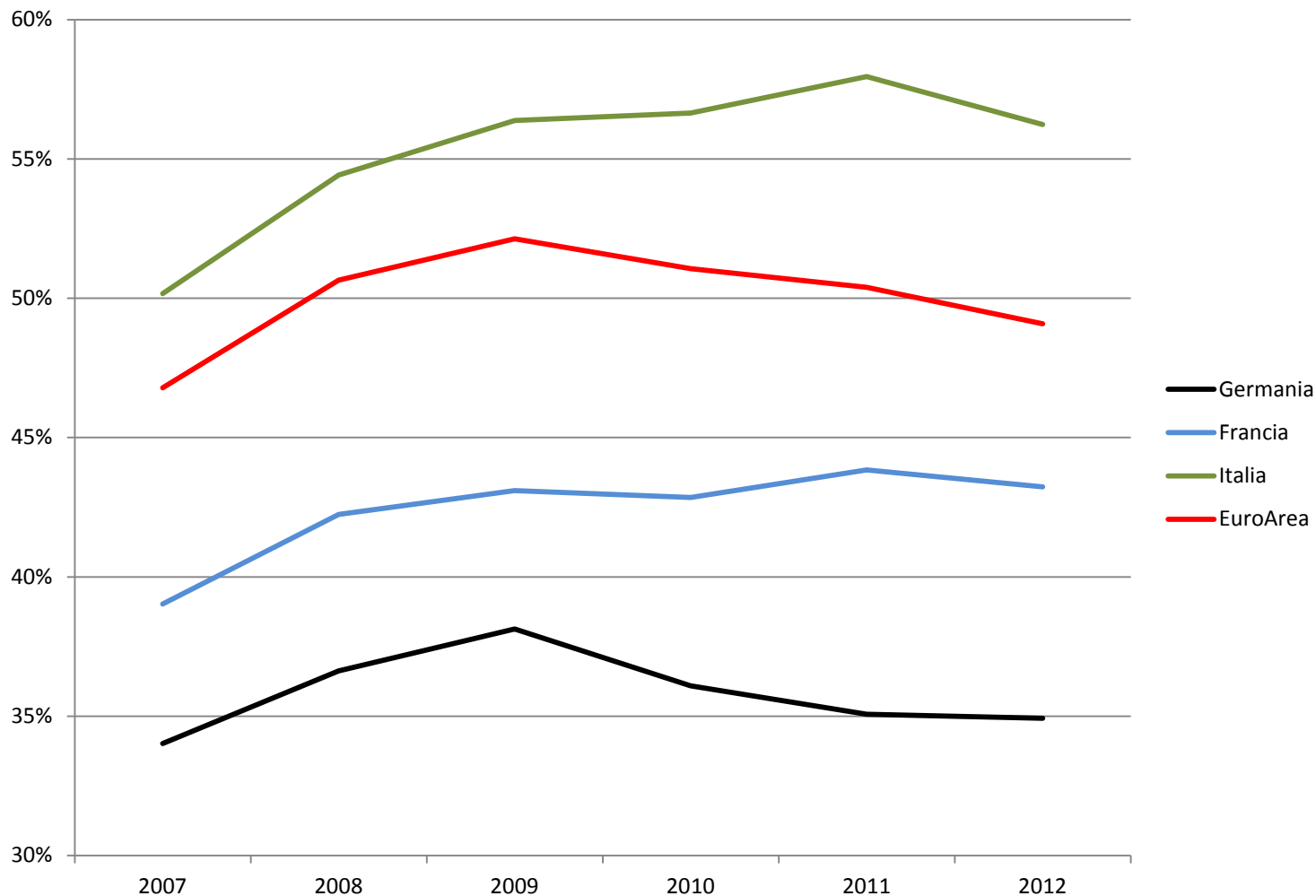


Grafico 6. Tassi di decadimento

(ammontare di nuovi prestiti entrati in sofferenza / stock di prestiti in essere nel periodo precedente – val %)

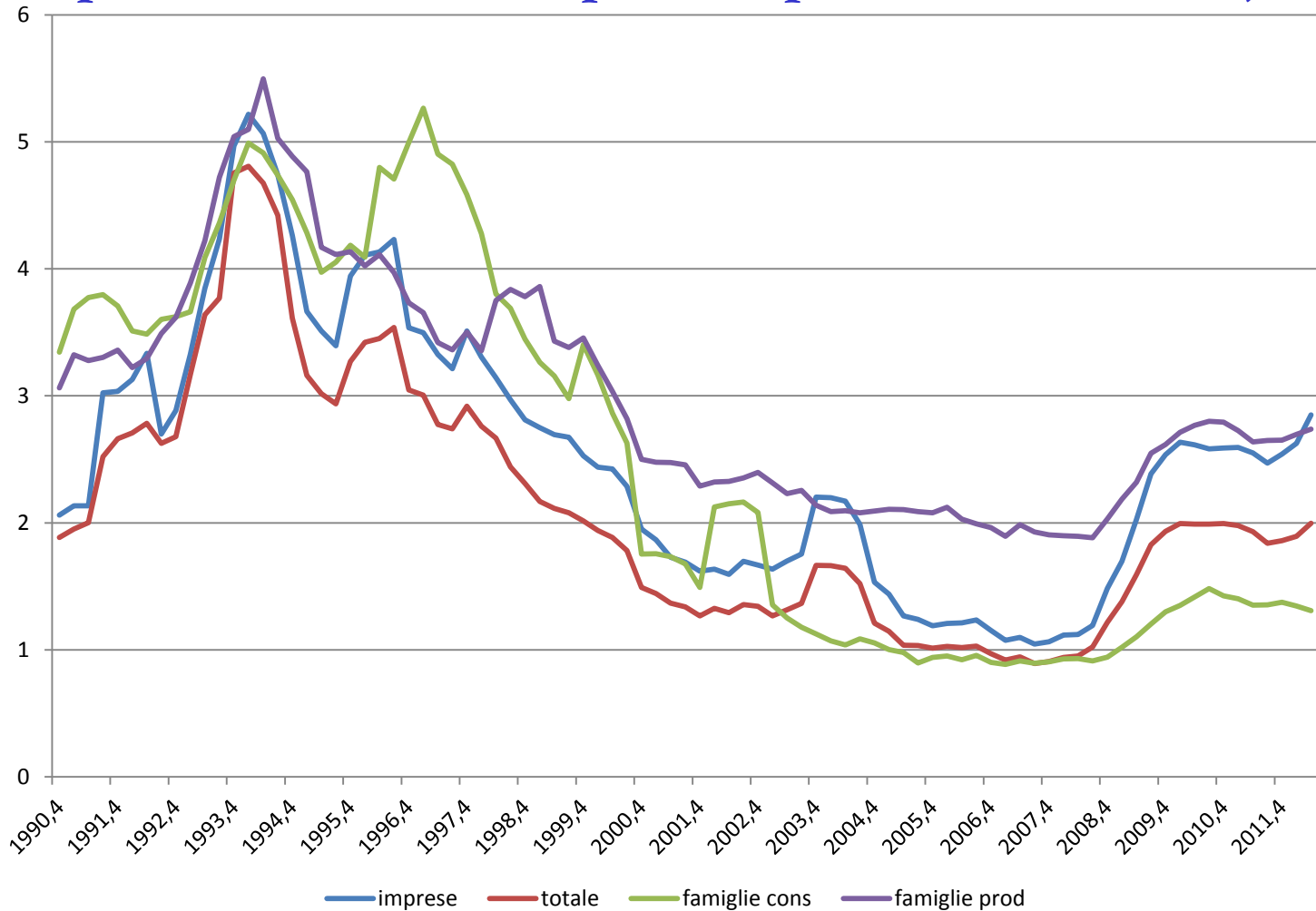


Grafico 7. Rettifiche e accantonamenti su crediti (mln di euro)

