



Programma
“Valutazione della didattica”
Corsi di Dottorato di Ricerca

Report complessivo dei risultati
Anno accademico 2006-'07
(a confronto con l' a.a. 2005-'06)

Bocconi

Note alla lettura del rapporto

Il rapporto riepiloga i risultati delle valutazioni assegnate dai partecipanti ai corsi di Dottorato di Ricerca in merito all'organizzazione complessiva e allo svolgimento di un anno di attività. I dati si riferiscono alle edizioni 2006-'07 e 2005-'06 dei corsi di Dottorato con sede amministrativa presso l'Università Bocconi.

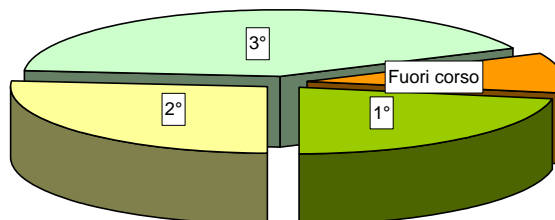
Le elaborazioni statistiche che seguono riguardano gli item a risposta chiusa, con riferimento ai quali i dottorandi sono invitati a esprimere giudizi quantitativi, e sono articolate in due parti:

1. Analisi complessiva di tutti i corsi di Dottorato (pagg. 2-5), in cui sono sintetizzate in forma aggregata - con l'indicazione della distribuzione complessiva delle risposte e dei relativi valori medi - le valutazioni espresse con riferimento alla totalità dei programmi erogati.
2. Analisi disaggregata per singolo corso (pagg. 6-12), in cui sono riportati, con riferimento a ciascun aspetto esaminato, i valori medi delle risposte complessive formulate nell'ambito di ogni Dottorato.

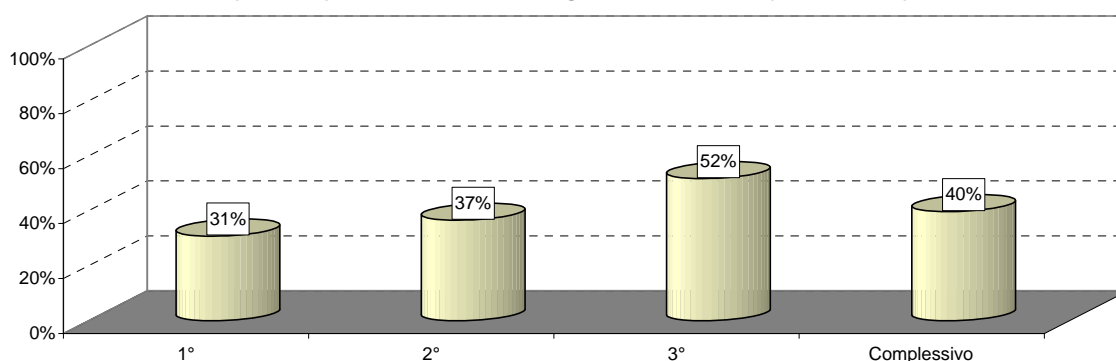
Informazioni generali sui rispondenti (a.a. 2006-'07)

Anno di corso (dichiarato) *

	v.a.	%
1°	16	21,6
2°	19	25,7
3°	30	40,5
Fuori corso	7	9,5
n.r.	2	2,7
TOTALE	74	100,0

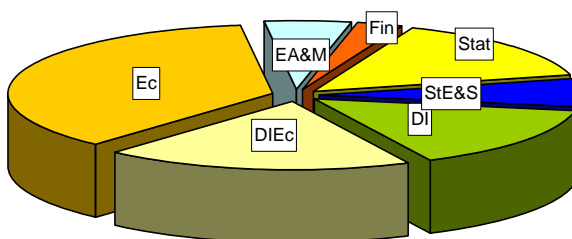


Rispondenti per anno di corso in % sugli iscritti - cicli attivi (XX, XXI e XXII)**

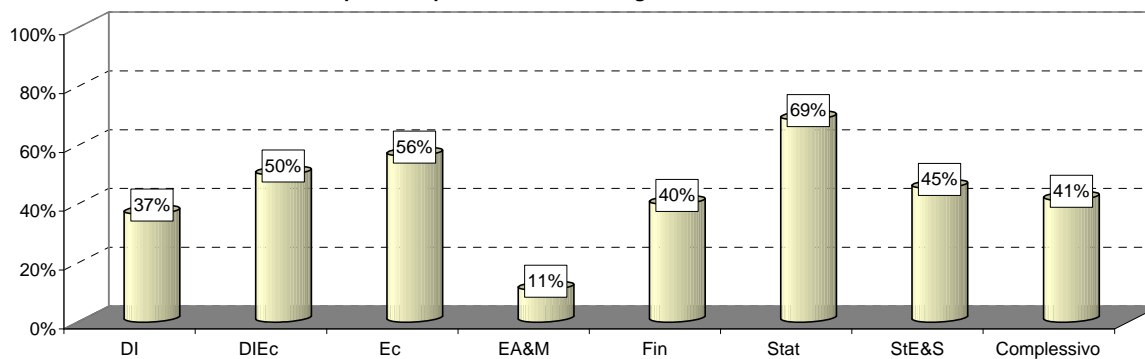


Corso di Dottorato frequentato

	v.a.	%
Diritto dell'Impresa (DI)	11	14,9%
Diritto Internazionale dell'Economia (DIEc)	14	18,9%
Economia (Ec)	27	36,5%
Economia Aziendale & Management (EA&M)	4	5,4%
Finanza (Fin) ***	2	2,7%
Statistica (Stat)	11	14,9%
Storia Economica e Sociale (StE&S)	5	6,8%
TOTALE	74	100,0%



Rispondenti per Dottorato in % sugli iscritti ai cicli attivi**



(*): Nell'a.a. 2006-'07 erano "fuori corso" tutti i dottorandi iscritti ad anni successivi al terzo.

(**): Sono stati considerati i soli questionari compilati da studenti iscritti ai cicli attivi.

(***): Nell'anno considerato era attivo solo il I anno di corso.

A. ANALISI COMPLESSIVA

Aspetti logistici e organizzativi

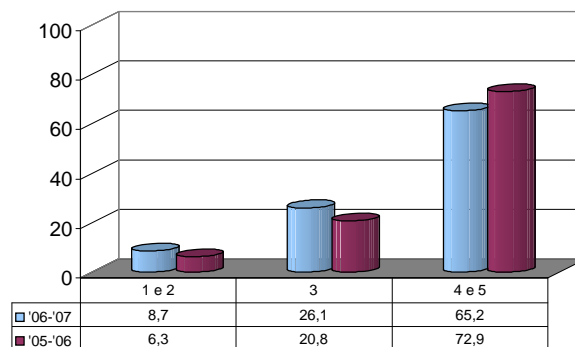
Domanda n. 1

"L'organizzazione complessiva delle attività didattiche svolte nell'anno di riferimento (in termini logistici, di orari e calendario delle lezioni/seminari, etc.) si è rivelata efficiente e coerente alle esigenze dei dottorandi".

		2006-07		2005-06	
		v.a.	%	v.a.	%
Totale disaccordo	1	0	0,0	1	1,0
	2	6	8,7	5	5,2
	3	18	26,1	20	20,8
	4	37	53,6	57	59,4
Totale accordo	5	8	11,6	13	13,5
	Totale	69	100,0	96	100,0
	NR	5		14	

Media 06-07: **3,68**

Media 05-06: 3,79



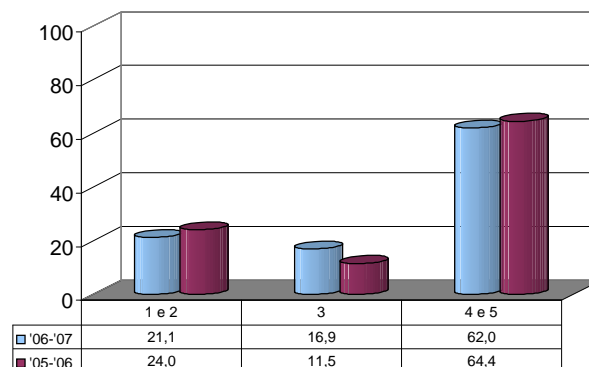
Domanda n. 2

"Le strutture e le attrezzature operative (biblioteca, PC, spazi studio, etc.) messe a disposizione dei dottorandi sono adeguate ad un corretto ed efficace svolgimento delle attività previste dal corso".

		2006-07		2005-06	
		v.a.	%	v.a.	%
Totale disaccordo	1	3	4,2	6	5,8
	2	12	16,9	19	18,3
	3	12	16,9	12	11,5
	4	25	35,2	40	38,5
Totale accordo	5	19	26,8	27	26,0
	Totale	71	100,0	104	100,0
	NR	3		6	

Media 06-07: **3,63**

Media 05-06: 3,61



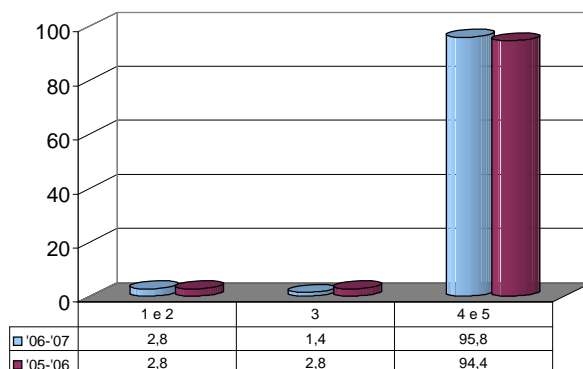
Domanda n. 3

"Il personale degli uffici amministrativi ha dimostrato adeguata cortesia, disponibilità (anche in termini di orari) ed efficienza nello svolgimento delle procedure organizzative ed operative ad essi demandate".

		2006-07		2005-06	
		v.a.	%	v.a.	%
Totale disaccordo	1	0	0,0	1	0,9
	2	2	2,8	2	1,9
	3	1	1,4	3	2,8
	4	29	40,3	45	41,7
Totale accordo	5	40	55,6	57	52,8
	Totale	72	100,0	108	100,0
	NR	2		2	

Media 06-07: **4,49**

Media 05-06: 4,44



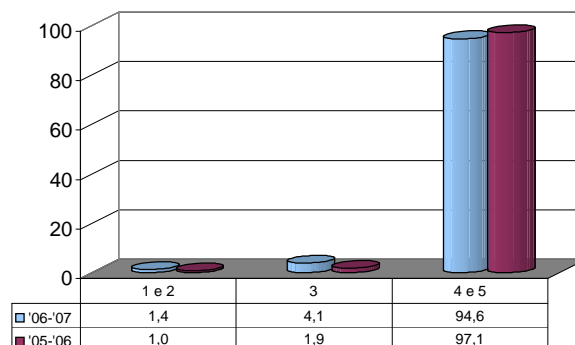
Aspetti logistici e organizzativi (segue)

Domanda n. 4

"La Segreteria del Dottorato ha dimostrato cortesia, disponibilità (anche in termini di orari) ed efficienza nello svolgimento dei propri compiti e nell'ascoltare le esigenze dei dottorandi".

	2006-07		2005-06	
	v.a.	%	v.a.	%
Totale disaccordo	1	0	0	0,0
	2	1	1	1,0
	3	3	2	1,9
	4	24	43	41,0
Totale accordo	5	46	59	56,2
	Totale	74	105	100,0
NR	0		5	

Media 06-07: 4,55
 Media 05-06: 4,52



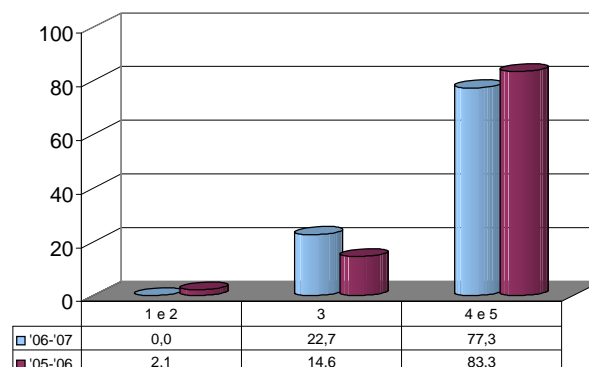
Elementi generali del corso

Domanda n. 5

"Esprima una valutazione sintetica sull'attività didattica e/o di ricerca svolta nell'anno di riferimento, avendo riguardo agli obiettivi e ai contenuti inizialmente comunicati dai responsabili del Dottorato".

	2006-07		2005-06	
	v.a.	%	v.a.	%
Molto negativa	1	0	0	0,0
	2	0	2	2,1
	3	15	14	14,6
	4	38	47	49,0
Molto positiva	5	13	33	34,4
	Totale	66	96	100,0
NR	8		14	

Media 06-07: 3,97
 Media 05-06: 4,16

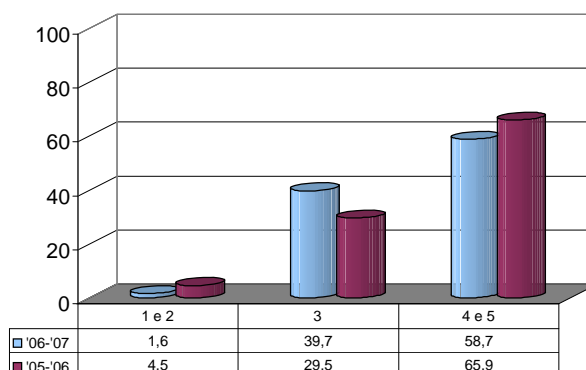


Domanda n. 6

"Esprima una valutazione sintetica sulla sequenza dei temi trattati nel corso delle attività didattiche svolte nell'anno e sul loro coordinamento complessivo".

	2006-07		2005-06	
	v.a.	%	v.a.	%
Insoddisfacenti	1	0	0	0,0
	2	1	4	4,5
	3	25	26	29,5
	4	30	36	40,9
Soddisfacenti	5	7	22	25,0
	Totale	63	88	100,0
NR	11		22	

Media 06-07: 3,68
 Media 05-06: 3,86



Elementi generali del corso (segue)

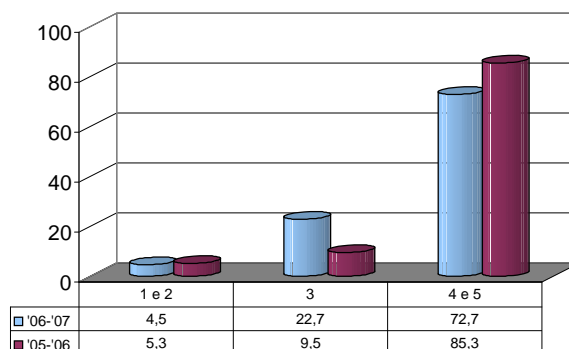
Domanda n. 7

"Il carico di lavoro complessivo previsto nell'anno di attività in esame è stato equilibrato e realisticamente gestibile."

		2006-07		2005-06	
		v.a.	%	v.a.	%
Totale disaccordo	1	1	1,5	0	0,0
	2	2	3,0	5	5,3
	3	15	22,7	9	9,5
	4	36	54,5	48	50,5
Totale accordo	5	12	18,2	33	34,7
	Totale	66	100,0	95	100,0
	NR	8		15	

Media 06-07: 3,85

Media 05-06: 4,15



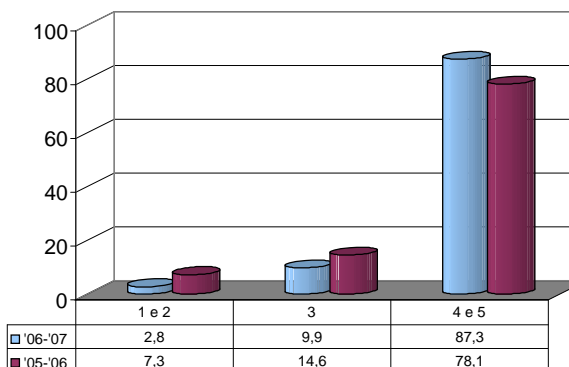
Domanda n. 8

"Esprima una valutazione sull'assistenza ed il supporto ricevuti nel corso dell'anno in esame da parte del suo (o dei suoi) docente/i tutor".

		2006-07		2005-06	
		v.a.	%	v.a.	%
Insoddisfacenti	1	0	0,0	2	2,1
	2	2	2,8	5	5,2
	3	7	9,9	14	14,6
	4	30	42,3	29	30,2
Soddisfacenti	5	32	45,1	46	47,9
	Totale	71	100,0	96	100,0
	NR	3		14	

Media 06-07: 4,30

Media 05-06: 4,17



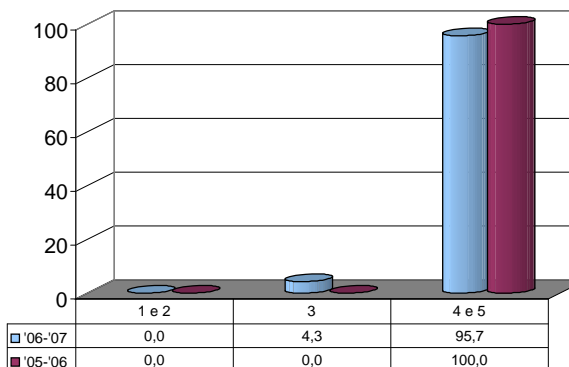
Domanda n. 9

"Nel caso in cui, nel corso dell'anno di riferimento, Lei abbia avuto l'opportunità di trascorrere un periodo di studio/ricerca/stage all'estero, esprima una valutazione sintetica su tale esperienza e sul possibile impatto sul suo futuro professionale".

		2006-07		2005-06	
		v.a.	%	v.a.	%
Molto negativa	1	0	0,0	0	0,0
	2	0	0,0	0	0,0
	3	1	4,3	0	0,0
	4	6	26,1	14	41,2
Molto positiva	5	16	69,6	20	58,8
	Totale	23	100,0	34	100,0
	NR	51		76	

Media 06-07: 4,65

Media 05-06: 4,59



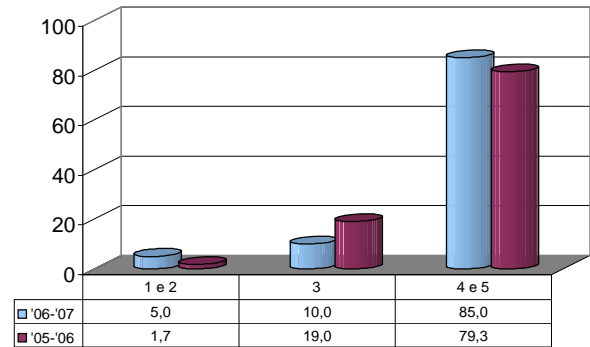
Tesi di Dottorato (sezione riservata ai dottorandi del 3° anno di corso)

Domanda n. 12

"Esprima una valutazione sintetica sull'esperienza relativa allo svolgimento della tesi di Dottorato e sull'assistenza ed il supporto ricevuti."

	2006-07		2005-06	
	v.a.	%	v.a.	%
Molto negativi	1	0	0	0,0
	2	2	1	1,7
	3	4	11	19,0
	4	21	19	32,8
Molto positivi	5	13	27	46,6
	Totale	40	58	100,0
	NR	34	52	

Media 06-07: 4,13
Media 05-06: 4,24

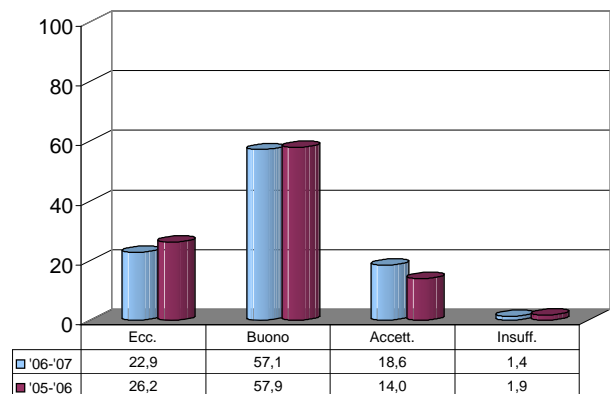


Valutazione complessiva

Domanda n. 13

"Esprima un giudizio di valutazione sintetico sull'intero anno di attività svolto".

	2006-07		2005-06	
	v.a.	%	v.a.	%
Eccellente	16	22,9	28	26,2
Buono	40	57,1	62	57,9
Accettabile	13	18,6	15	14,0
Insufficiente	1	1,4	2	1,9
Totale	70	100,0	107	100,0
NR	4		3	

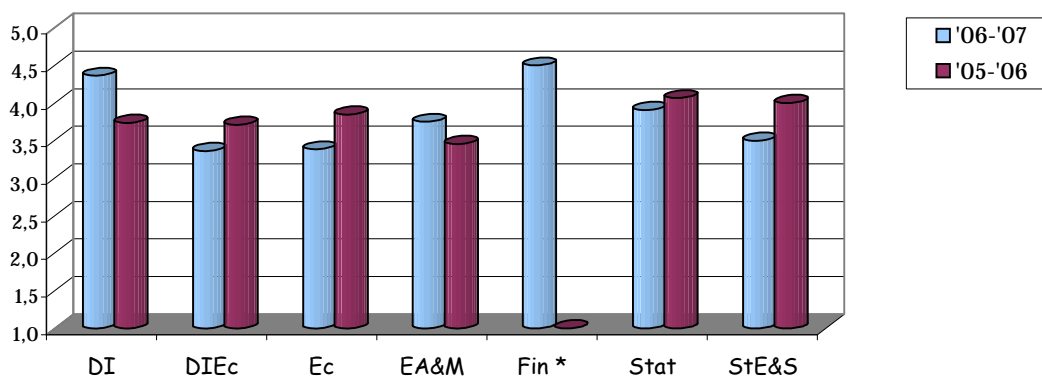


B. ANALISI DISAGGREGATA PER DOTTORATO DI RICERCA (valori medi)

Aspetti logistici e organizzativi

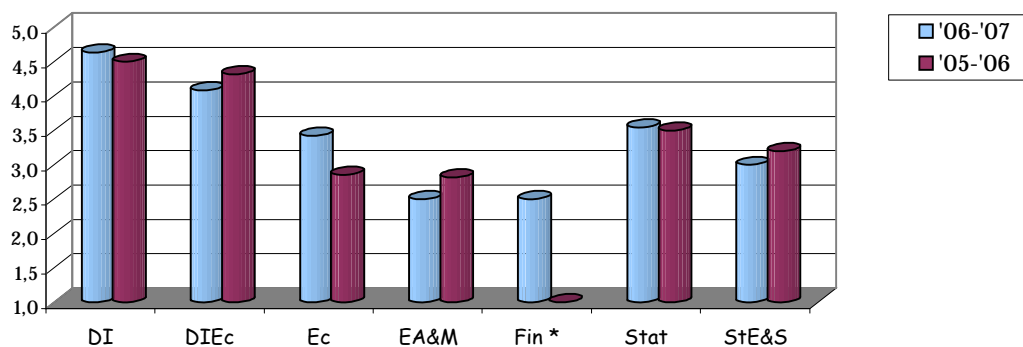
1) L'organizzazione complessiva delle attività didattiche svolte nell'anno di riferimento (in termini logistici, di orari e calendario delle lezioni/seminari, etc.) si è rivelata efficiente e coerente alle esigenze dei dottorandi.

Dottorato	Media valutazioni	
	2006-07	2005-06
Diritto dell'Impresa (DI)	4,36	3,74
Diritto Internazionale dell'Economia (DIEc)	3,36	3,71
Economia (Ec)	3,38	3,85
Economia Aziendale & Management (EA&M)	3,75	3,45
Finanza (Fin) *	4,50	-
Statistica (Stat)	3,91	4,07
Storia Economica e Sociale (StE&S)	3,50	4,00
Media complessiva	3,68	3,79



2) Le strutture e le attrezzature operative (biblioteca, PC, spazi studio, etc.) messe a disposizione dei dottorandi sono adeguate ad un corretto ed efficace svolgimento delle attività previste dal corso.

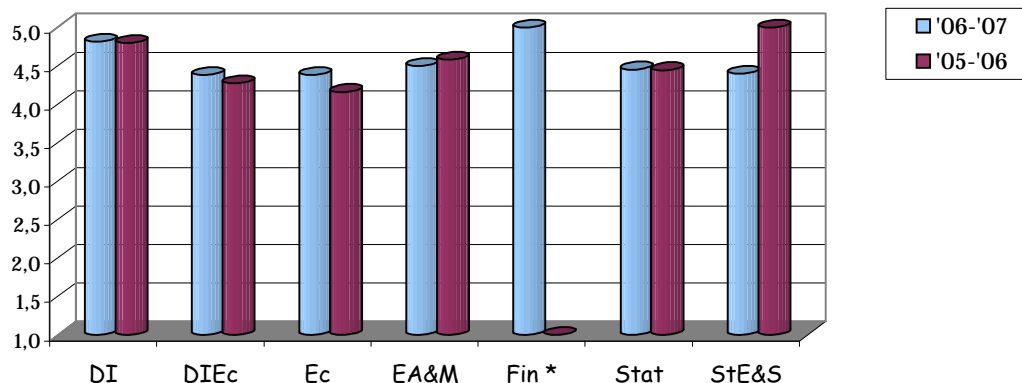
Dottorato	Media valutazioni	
	2006-07	2005-06
Diritto dell'Impresa (DI)	4,64	4,50
Diritto Internazionale dell'Economia (DIEc)	4,08	4,32
Economia (Ec)	3,42	2,86
Economia Aziendale & Management (EA&M)	2,50	2,82
Finanza (Fin) *	2,50	-
Statistica (Stat)	3,55	3,50
Storia Economica e Sociale (StE&S)	3,00	3,20
Media complessiva	3,63	3,61



Aspetti logistici e organizzativi (segue)

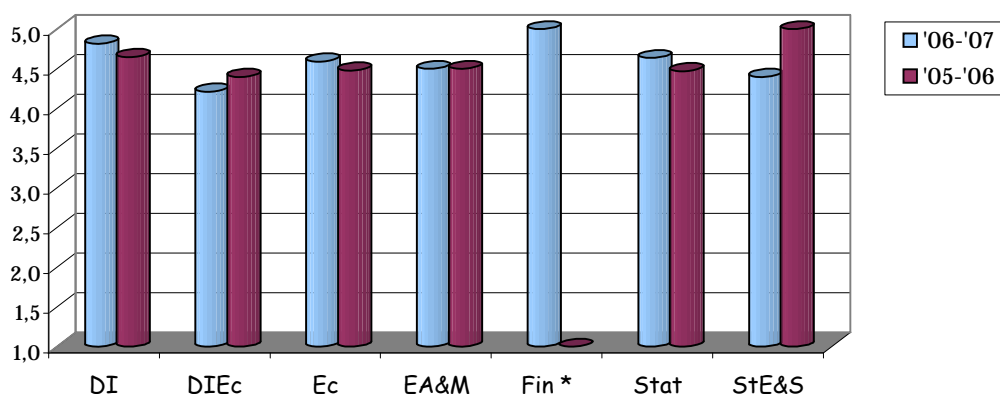
3) *Il personale degli uffici amministrativi ha dimostrato adeguata cortesia, disponibilità (anche in termini di orari) ed efficienza nello svolgimento delle procedure organizzative ed operative ad essi demandate.*

Dottorato	Media valutazioni	
	2006-07	2005-06
Diritto dell'Impresa (DI)	4,82	4,80
Diritto Internazionale dell'Economia (DIEc)	4,38	4,27
Economia (Ec)	4,38	4,16
Economia Aziendale & Management (EA&M)	4,50	4,58
Finanza (Fin) *	5,00	-
Statistica (Stat)	4,45	4,44
Storia Economica e Sociale (StE&S)	4,40	5,00
Media complessiva	4,49	4,44



4) *La Segreteria del Dottorato ha dimostrato cortesia, disponibilità (anche in termini di orari) ed efficienza nello svolgimento dei propri compiti e nell'ascoltare le esigenze dei dottorandi.*

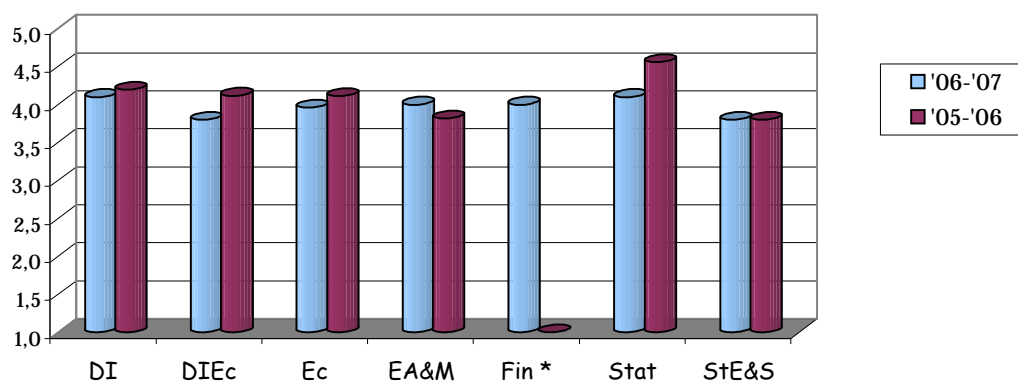
Dottorato	Media valutazioni	
	2006-07	2005-06
Diritto dell'Impresa (DI)	4,82	4,65
Diritto Internazionale dell'Economia (DIEc)	4,21	4,40
Economia (Ec)	4,59	4,48
Economia Aziendale & Management (EA&M)	4,50	4,50
Finanza (Fin) *	5,00	-
Statistica (Stat)	4,64	4,47
Storia Economica e Sociale (StE&S)	4,40	5,00
Media complessiva	4,55	4,52



Elementi generali del corso

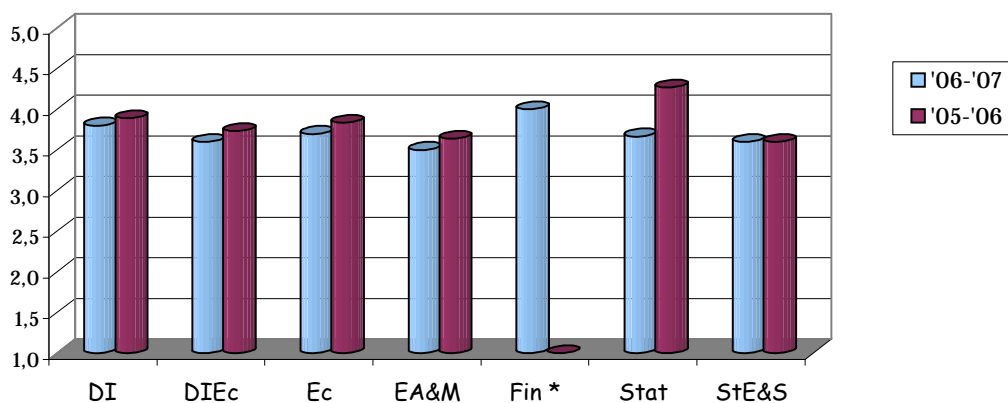
5) *Esprima una valutazione sintetica sull'attività didattica e/o di ricerca svolta nell'anno di riferimento, avendo riguardo agli obiettivi e ai contenuti inizialmente comunicati dai responsabili del Dottorato.*

Dottorato	Media valutazioni	
	2006-07	2005-06
Diritto dell'Impresa (DI)	4,10	4,20
Diritto Internazionale dell'Economia (DIEc)	3,80	4,12
Economia (Ec)	3,96	4,11
Economia Aziendale & Management (EA&M)	4,00	3,82
Finanza (Fin) *	4,00	-
Statistica (Stat)	4,10	4,56
Storia Economica e Sociale (StE&S)	3,80	3,80
Media complessiva	3,97	4,16



6) *Esprima una valutazione sintetica sulla sequenza dei temi trattati nel corso delle attività didattiche svolte nell'anno e sul loro coordinamento complessivo.*

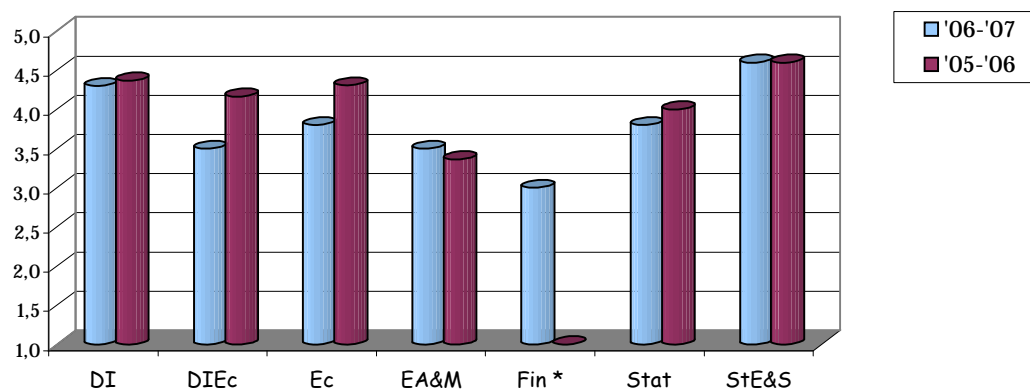
Dottorato	Media valutazioni	
	2006-07	2005-06
Diritto dell'Impresa (DI)	3,80	3,89
Diritto Internazionale dell'Economia (DIEc)	3,60	3,73
Economia (Ec)	3,70	3,83
Economia Aziendale & Management (EA&M)	3,50	3,64
Finanza (Fin) *	4,00	-
Statistica (Stat)	3,67	4,27
Storia Economica e Sociale (StE&S)	3,60	3,60
Media complessiva	3,68	3,86



Elementi generali del corso (segue)

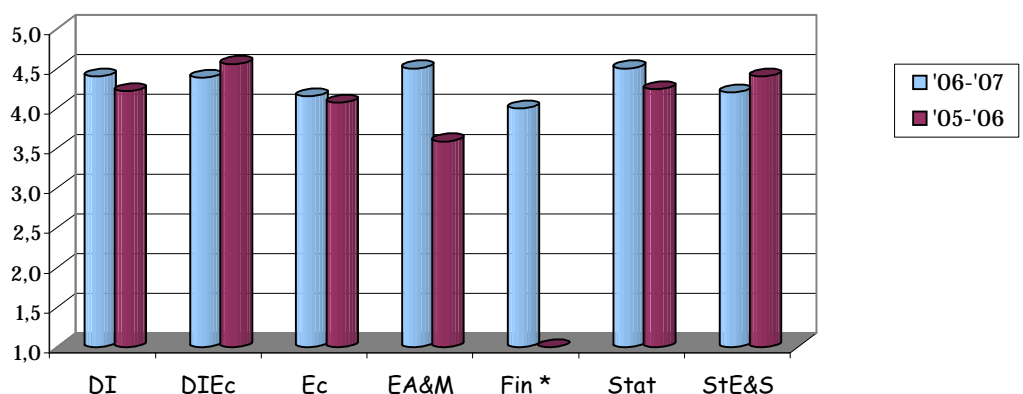
7) Il carico di lavoro complessivo previsto nell'anno di attività in esame è stato equilibrato e realisticamente gestibile.

Dottorato	Media valutazioni	
	2006-07	2005-06
Diritto dell'Impresa (DI)	4,30	4,37
Diritto Internazionale dell'Economia (DIEc)	3,50	4,17
Economia (Ec)	3,80	4,31
Economia Aziendale & Management (EA&M)	3,50	3,36
Finanza (Fin) *	3,00	-
Statistica (Stat)	3,80	4,00
Storia Economica e Sociale (StE&S)	4,60	4,60
Media complessiva	3,85	4,15



8) Esprima una valutazione sull'assistenza ed il supporto ricevuti nel corso dell'anno in esame da parte del suo (o dei suoi) docente/i tutor.

Dottorato	Media valutazioni	
	2006-07	2005-06
Diritto dell'Impresa (DI)	4,40	4,21
Diritto Internazionale dell'Economia (DIEc)	4,38	4,56
Economia (Ec)	4,15	4,07
Economia Aziendale & Management (EA&M)	4,50	3,58
Finanza (Fin) *	4,00	-
Statistica (Stat)	4,50	4,24
Storia Economica e Sociale (StE&S)	4,20	4,40
Media complessiva	4,30	4,17

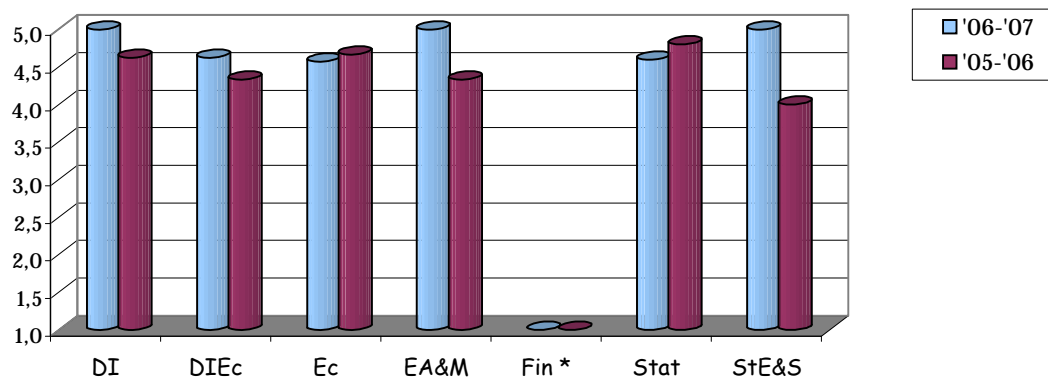


(*): Dottorato istituito nell'a.a. 2006-'07.

Elementi generali del corso (segue)

9) Nel caso in cui, nel corso dell'anno di riferimento, Lei abbia avuto l'opportunità di trascorrere un periodo di studio/ricerca/stage all'estero, esprima una valutazione sintetica su tale esperienza e sul possibile impatto sul suo futuro professionale.

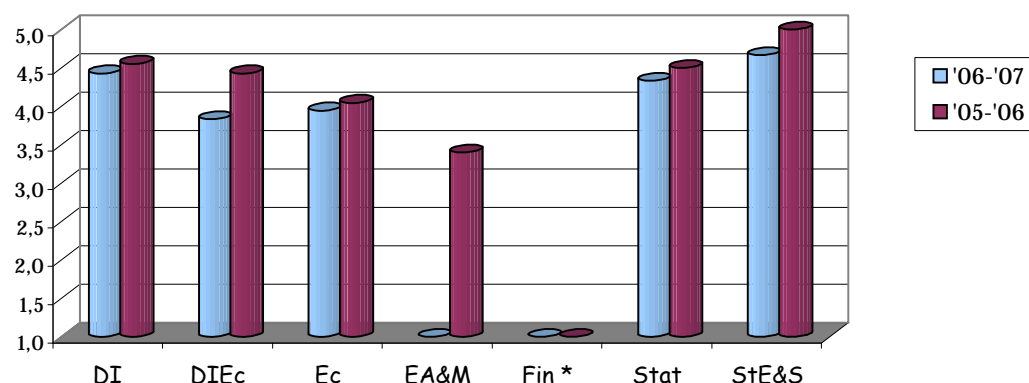
Dottorato	Media valutazioni	
	2006-07	2005-06
Diritto dell'Impresa (DI)	5,00	4,63
Diritto Internazionale dell'Economia (DIEc)	4,63	4,33
Economia (Ec)	4,57	4,67
Economia Aziendale & Management (EA&M) *	5,00	4,33
Finanza (Fin) *	-	-
Statistica (Stat)	4,60	4,80
Storia Economica e Sociale (StE&S) **	5,00	4,00
Media complessiva	4,65	4,59



Tesi di Dottorato (sezione riservata ai dottorandi del 3° anno di corso)

12) Esprima una valutazione sintetica sull'esperienza relativa allo svolgimento della tesi di Dottorato e sull'assistenza ed il supporto ricevuti.

Dottorato	Media valutazioni	
	2006-07	2005-06
Diritto dell'Impresa (DI)	4,43	4,56
Diritto Internazionale dell'Economia (DIEc)	3,83	4,43
Economia (Ec)	3,94	4,05
Economia Aziendale & Management (EA&M) #	-	3,40
Finanza (Fin) **	-	-
Statistica (Stat)	4,33	4,50
Storia Economica e Sociale (StE&S)	4,67	5,00
Media complessiva	4,13	4,24



(*): Dottorato istituito nell'a.a. 2006-'07.

(#): Nessuna valutazione pervenuta per questo item

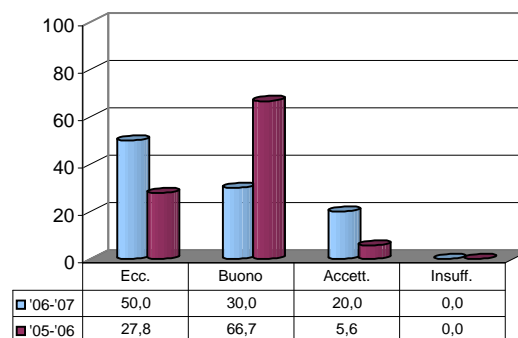
Valutazione complessiva

Domanda n. 13

"Giudizio di valutazione sintetico sull'intero anno di attività svolto".

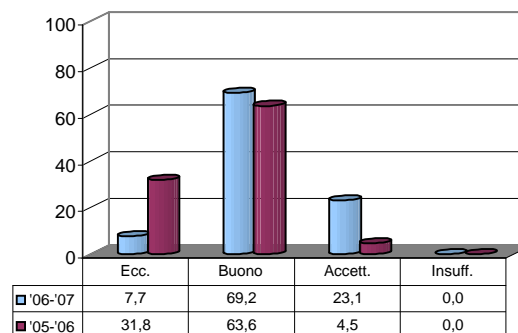
Dottorato in Diritto dell'Impresa

	2006-07		2005-06	
	v.a.	%	v.a.	%
Eccellente	5	50,0	5	27,8
Buono	3	30,0	12	66,7
Accettabile	2	20,0	1	5,6
Insufficiente	0	0,0	0	0,0
Totale	10	100,0	18	100,0
NR	1		2	



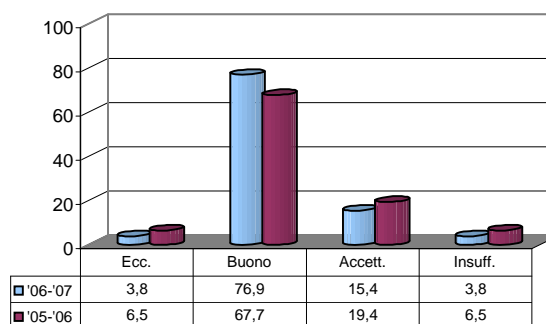
Dottorato in Diritto Internazionale dell'Economia

	2006-07		2005-06	
	v.a.	%	v.a.	%
Eccellente	1	7,7	7	31,8
Buono	9	69,2	14	63,6
Accettabile	3	23,1	1	4,5
Insufficiente	0	0,0	0	0,0
Totale	13	100,0	22	100,0
NR	1		0	



Dottorato in Economia

	2006-07		2005-06	
	v.a.	%	v.a.	%
Eccellente	1	3,8	2	6,5
Buono	20	76,9	21	67,7
Accettabile	4	15,4	6	19,4
Insufficiente	1	3,8	2	6,5
Totale	26	100,0	31	100,0
NR	1		1	



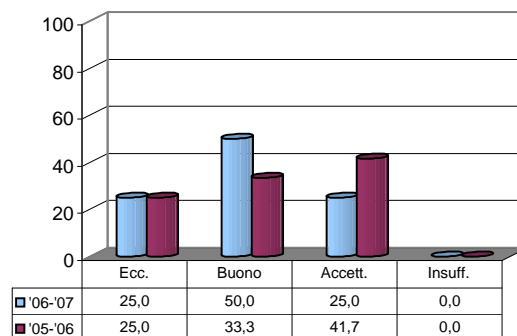
Valutazione complessiva

Domanda n. 13 (segue)

"Giudizio di valutazione sintetico sull'intero anno di attività svolto".

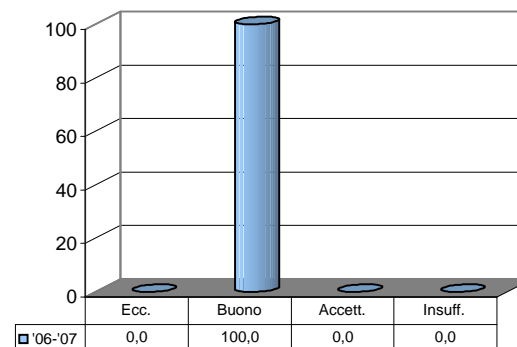
Dottorato in Economia Aziendale & Management

	2006-07		2005-06	
	v.a.	%	v.a.	%
Eccellente	1	25,0	3	25,0
Buono	2	50,0	4	33,3
Accettabile	1	25,0	5	41,7
Insufficiente	0	0,0	0	0,0
Totale	4	100,0	12	100,0
NR	0		0	



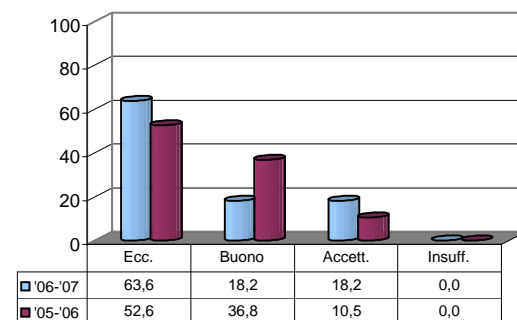
Dottorato in Finanza

	2006-07	
	v.a.	%
Eccellente	0	0,0
Buono	2	100,0
Accettabile	0	0,0
Insufficiente	0	0,0
Totale	2	100,0
NR	0	



Dottorato in Statistica

	2006-07		2005-06	
	v.a.	%	v.a.	%
Eccellente	7	63,6	10	52,6
Buono	2	18,2	7	36,8
Accettabile	2	18,2	2	10,5
Insufficiente	0	0,0	0	0,0
Totale	11	100,0	19	100,0
NR	0		0	



Dottorato in Storia Economica e Sociale

	2006-07		2005-06	
	v.a.	%	v.a.	%
Eccellente	1	25,0	1	20,0
Buono	2	50,0	4	80,0
Accettabile	1	25,0	0	0,0
Insufficiente	0	0,0	0	0,0
Totale	4	100,0	5	100,0
NR	1		0	

