



Programma
“Valutazione della didattica”
Corsi di Dottorato di Ricerca

Report complessivo dei risultati
Anno accademico 2008-'09
(a confronto con l'a.a. 2007-'08)

Bocconi

Note alla lettura del rapporto

Il rapporto riepiloga i risultati delle valutazioni assegnate dai partecipanti ai corsi di Dottorato di Ricerca in merito all'organizzazione complessiva e allo svolgimento di un anno di attività. I dati si riferiscono all'edizione 2008-'09 dei corsi di Dottorato con sede amministrativa presso l'Università Bocconi e, ove possibile, sono posti a confronto con i corrispondenti valori registrati nella precedente edizione (2007-'08).

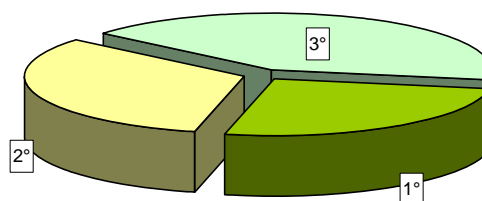
Le elaborazioni statistiche che seguono sono articolate in tre parti:

1. Informazioni generali sui rispondenti, in cui si riepilogano le caratteristiche generale del campione di studenti rispondente.
2. Analisi complessiva di tutti i corsi di Dottorato (pagg. 3-6), in cui sono sintetizzate in forma aggregata - con l'indicazione della distribuzione complessiva delle risposte e dei relativi valori medi - le valutazioni espresse con riferimento alla totalità dei programmi erogati.
3. Analisi disaggregata per singolo corso (pagg. 7-12), in cui sono riportati, con riferimento a ciascun aspetto esaminato, i valori medi delle risposte complessive formulate nell'ambito di ogni Dottorato.

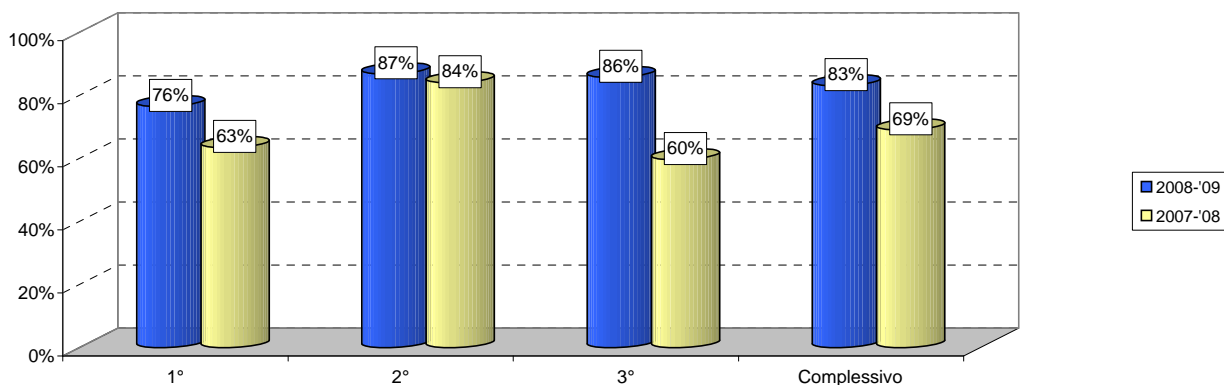
Informazioni generali sui rispondenti

Anno di corso:

	Rispondenti		Iscritti		% rispondenti su iscritti
	v.a.	%	v.a.	%	
1°	26	25,7	34	76	
2°	33	32,7	38	87	
3°	42	41,6	49	86	
TOTALE	101	100,0	121	83	

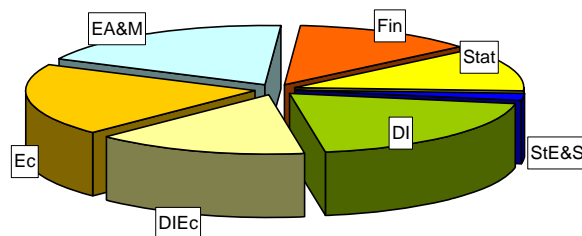


Rispondenti per anno di corso (in % sugli iscritti ai cicli attivi) *

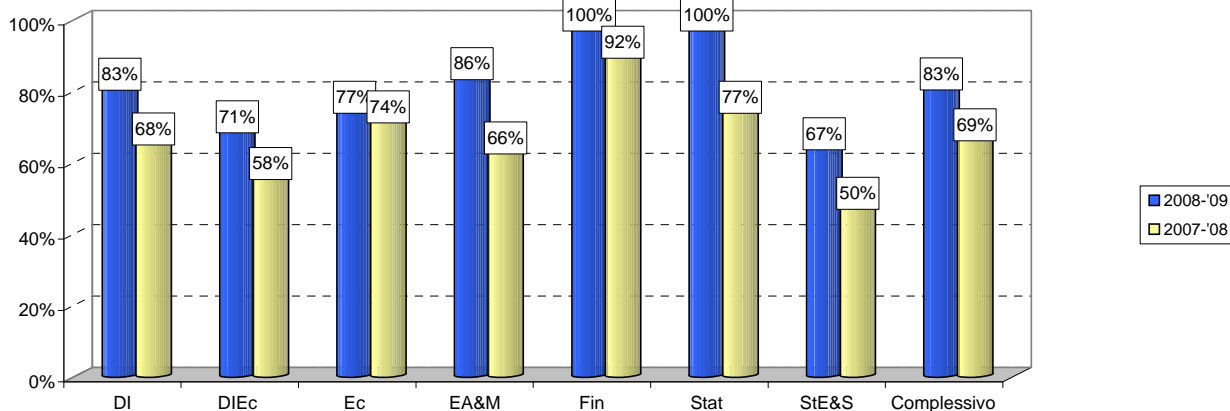


Corso di Dottorato frequentato:

	v.a.	%
Diritto dell'Impresa (DI)	20	19,8%
Diritto Internazionale dell'Economia (DIEc)	15	14,9%
Economia (Ec)	20	19,8%
Economia Aziendale e Management (EA&M)	19	18,8%
Finanza (Fin)	13	12,9%
Statistica (Stat)	12	11,9%
Storia Economica e Sociale (StE&S) **	2	2,0%
TOTALE	101	100,0%



Rispondenti per Dottorato (in % sugli iscritti ai cicli attivi)



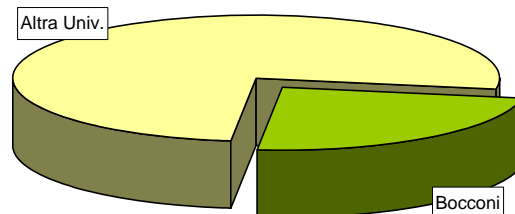
(*): Per l'a.a. 2008-'09: XXII, XXIII e XXIV Ciclo, per l'a.a. 2007-'08: XXI, XXII, XXIII.

(**): Nell'anno considerato era attivo solo il III anno di corso.

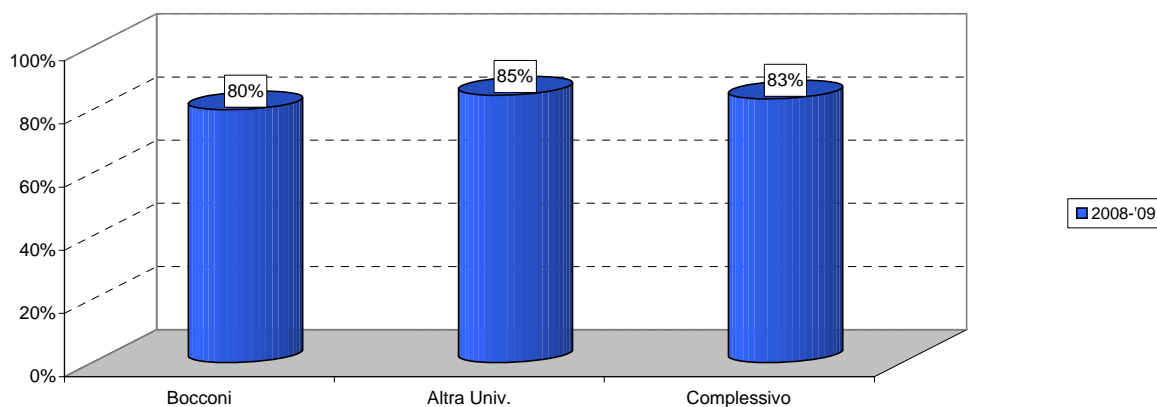
1. Informazioni generali sui rispondenti - segue

Provenienza:

	v. a.	%
Università Bocconi	24	23,8
Altra Università	77	76,2
TOTALE	101	100,0

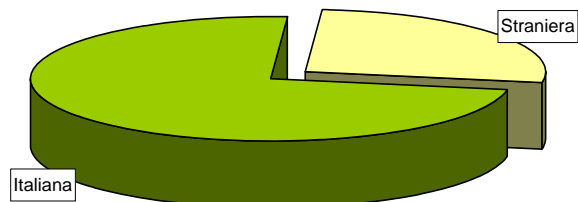


Rispondenti per provenienza (in % sugli iscritti ai cicli attivi)*

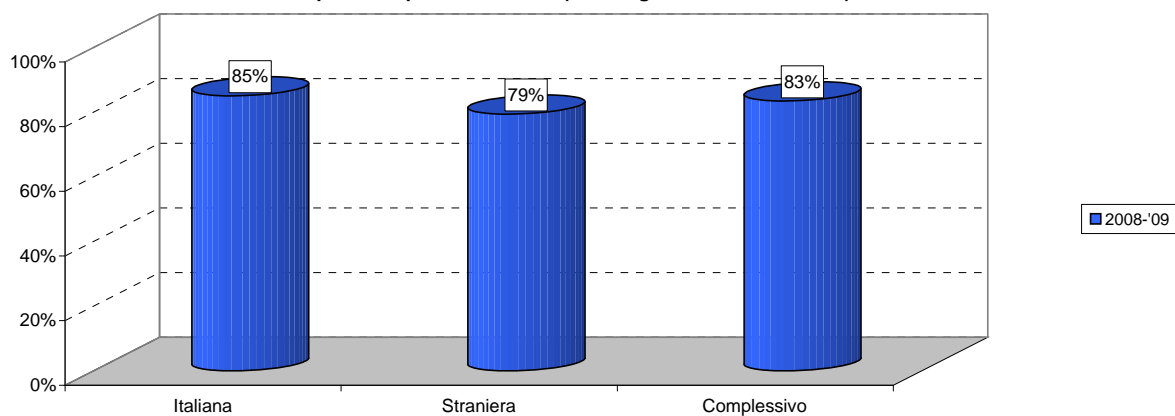


Cittadinanza:

	v. a.	%
Italiana	74	73,3%
Straniera	27	26,7%
TOTALE	101	100,0%



Rispondenti per cittadinanza (in % sugli iscritti ai cicli attivi)



2. ANALISI COMPLESSIVA

Aspetti logistici e organizzativi

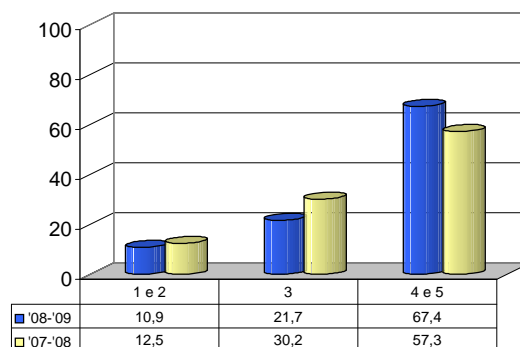
Domanda n. 1

"L'organizzazione complessiva delle attività didattiche svolte nell'anno di riferimento (in termini logistici, di orari e calendario delle lezioni/seminari, etc.) si è rivelata efficiente e coerente alle esigenze dei dottorandi".

		2008-09		2007-08	
		v.a.	%	v.a.	%
Totale disaccordo	1	2	2,2	2	2,1
	2	8	8,7	10	10,4
	3	20	21,7	29	30,2
	4	42	45,7	35	36,5
Totale accordo	5	20	21,7	20	20,8
	Totale	92	100,0	96	100,0
	NR	9		3	

Media 08-09: 3,76

Media 07-08: 3,64



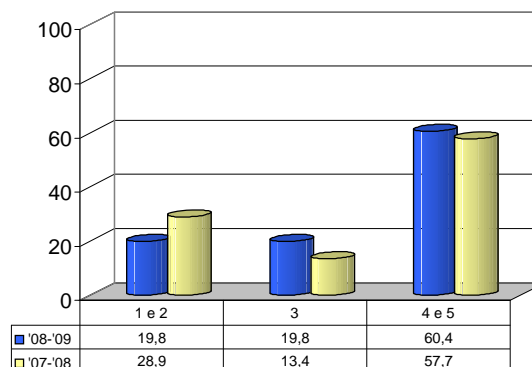
Domanda n. 2

"Le strutture e le attrezzature operative (biblioteca, PC, spazi studio, etc.) messe a disposizione dei dottorandi sono adeguate ad un corretto ed efficace svolgimento delle attività previste dal corso".

		2008-09		2007-08	
		v.a.	%	v.a.	%
Totale disaccordo	1	8	8,3	12	12,4
	2	11	11,5	16	16,5
	3	19	19,8	13	13,4
	4	45	46,9	34	35,1
Totale accordo	5	13	13,5	22	22,7
	Totale	96	100,0	97	100,0
	NR	5		2	

Media 08-09: 3,46

Media 07-08: 3,39



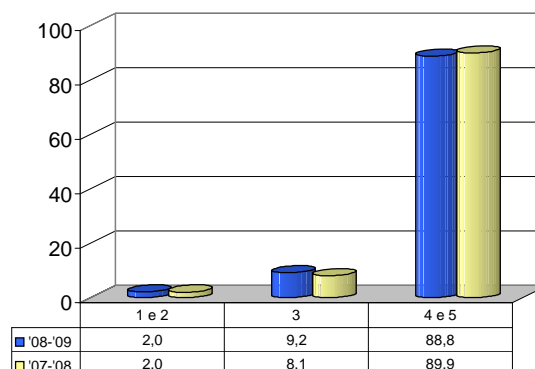
Domanda n. 3

"Il personale degli uffici amministrativi ha dimostrato adeguata cortesia, disponibilità (anche in termini di orari) ed efficienza nello svolgimento delle procedure organizzative ed operative ad essi demandate".

		2008-09		2007-08	
		v.a.	%	v.a.	%
Totale disaccordo	1	0	0,0	1	1,0
	2	2	2,0	1	1,0
	3	9	9,2	8	8,1
	4	39	39,8	38	38,4
Totale accordo	5	48	49,0	51	51,5
	Totale	98	100,0	99	100,0
	NR	3		0	

Media 08-09: 4,36

Media 07-08: 4,38



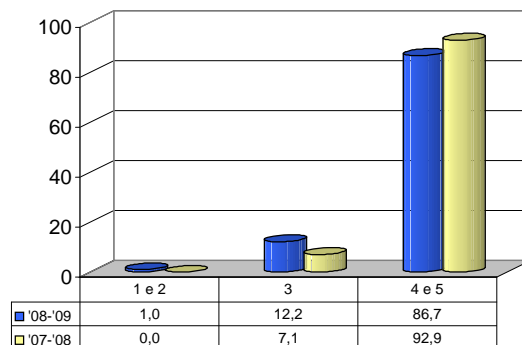
Aspetti logistici e organizzativi (segue)

Domanda n. 4

"La Segreteria del Dottorato ha dimostrato cortesia, disponibilità (anche in termini di orari) ed efficienza nello svolgimento dei propri compiti e nell'ascoltare le esigenze dei dottorandi".

		2008-09		2007-08	
		v.a.	%	v.a.	%
Totale disaccordo	1	0	0,0	0	0,0
	2	1	1,0	0	0,0
	3	12	12,2	7	7,1
	4	23	23,5	20	20,4
Totale accordo	5	62	63,3	71	72,4
	Totale	98	100,0	98	100,0
	NR	3		1	

Media 08-09: 4,49
Media 07-08: 4,65



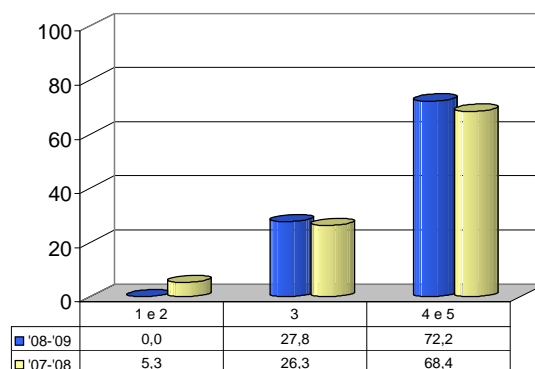
Elementi generali del corso

Domanda n. 5

"Esprima una valutazione sintetica sull'attività didattica e/o di ricerca svolta nell'anno di riferimento, avendo riguardo agli obiettivi e ai contenuti inizialmente comunicati dai responsabili del Dottorato".

		2008-09		2007-08	
		v.a.	%	v.a.	%
Molto negativa	1	0	0,0	0	0,0
	2	0	0,0	5	5,3
	3	25	27,8	25	26,3
	4	46	51,1	42	44,2
Molto positiva	5	19	21,1	23	24,2
	Totale	90	100,0	95	100,0
	NR	11		4	

Media 08-09: 3,93
Media 07-08: 3,87

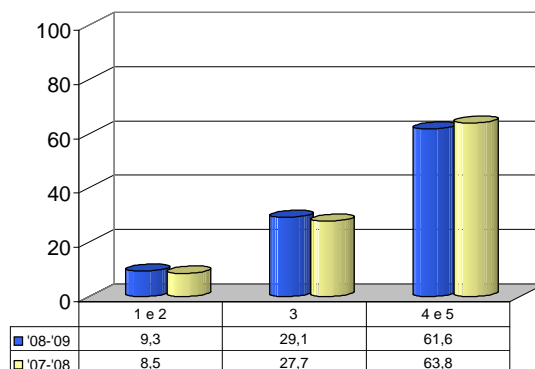


Domanda n. 6

"Esprima una valutazione sintetica sulla sequenza dei temi trattati nel corso delle attività didattiche svolte nell'anno e sul loro coordinamento complessivo".

		2008-09		2007-08	
		v.a.	%	v.a.	%
Insoddisfacenti	1	0	0,0	1	1,1
	2	8	9,3	7	7,4
	3	25	29,1	26	27,7
	4	35	40,7	45	47,9
Soddisfacenti	5	18	20,9	15	16,0
	Totale	86	100,0	94	100,0
	NR	15		5	

Media 08-09: 3,73
Media 07-08: 3,70



Elementi generali del corso (segue)

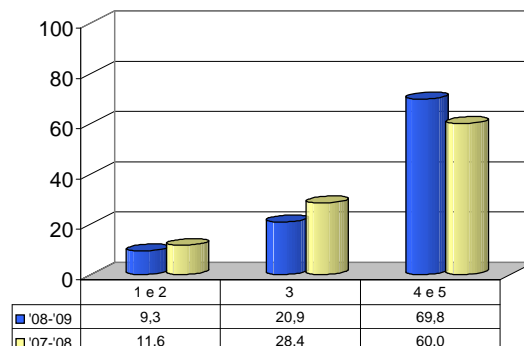
Domanda n. 7

"Il carico di lavoro complessivo previsto nell'anno di attività in esame è stato equilibrato e realisticamente gestibile."

		2008-09		2007-08	
		v.a.	%	v.a.	%
Totale disaccordo	1	1	1,2	2	2,1
	2	7	8,1	9	9,5
	3	18	20,9	27	28,4
	4	43	50,0	46	48,4
Totale accordo	5	17	19,8	11	11,6
	Totale	86	100,0	95	100,0
	NR	15		4	

Media 08-09: 3,79

Media 07-08: 3,58



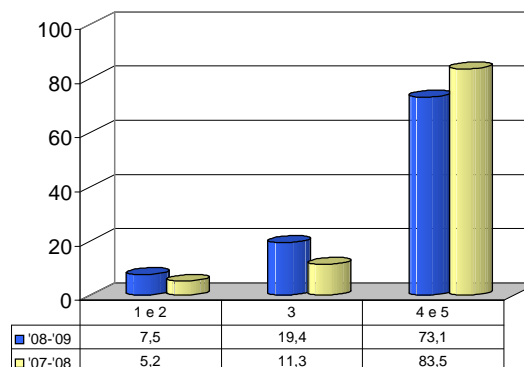
Domanda n. 8

"Esprima una valutazione sull'assistenza ed il supporto ricevuti nel corso dell'anno in esame da parte del suo (o dei suoi) docente/i tutor".

		2008-09		2007-08	
		v.a.	%	v.a.	%
Insoddisfacenti	1	0	0,0	2	2,1
	2	7	7,5	3	3,1
	3	18	19,4	11	11,3
	4	31	33,3	37	38,1
Soddisfacenti	5	37	39,8	44	45,4
	Totale	93	100,0	97	100,0
	NR	8		2	

Media 08-09: 4,05

Media 07-08: 4,22



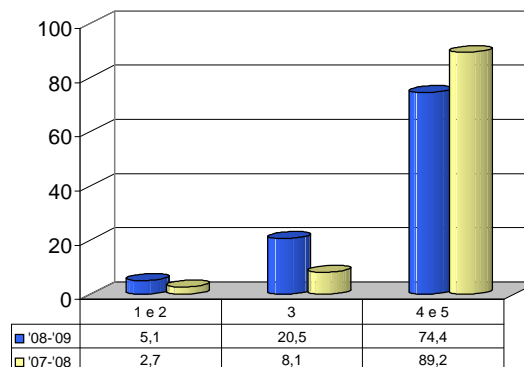
Domanda n. 9

"Nel caso in cui, nel corso dell'anno di riferimento, Lei abbia avuto l'opportunità di trascorrere un periodo di studio/ricerca/stage all'estero, esprima una valutazione sintetica su tale esperienza e sul possibile impatto sul suo futuro professionale".

		2008-09		2007-08	
		v.a.	%	v.a.	%
Molto negativa	1	0	0,0	1	2,7
	2	2	5,1	0	0,0
	3	8	20,5	3	8,1
	4	10	25,6	9	24,3
Molto positiva	5	19	48,7	24	64,9
	Totale	39	100,0	37	100,0
	NR	62		62	

Media 08-09: 4,18

Media 07-08: 4,49

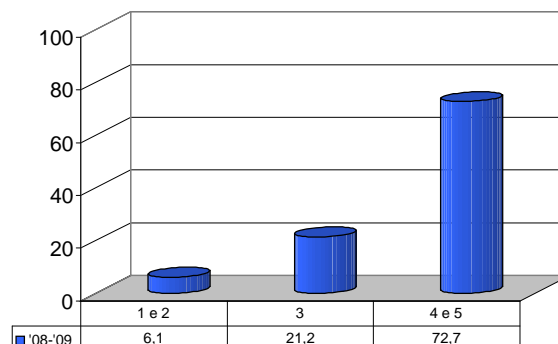


Domanda n. 10

Sempre nel caso in cui, nel corso dell'anno di riferimento, Lei abbia avuto l'opportunità di trascorrere un periodo di studio/ricerca/stage all'estero, l'organizzazione di tale soggiorno è stata soddisfacente? (*)

	2008-09	
	v.a.	%
Totale disaccordo	1	3,0
	2	3,0
	3	21,2
	4	27,3
Totale accordo	5	45,5
	Totale	33
NR	68	100,0

Media 08-09: 4,09



Tesi di Dottorato (sezione riservata ai dottorandi del 3° e del 4° anno di corso)

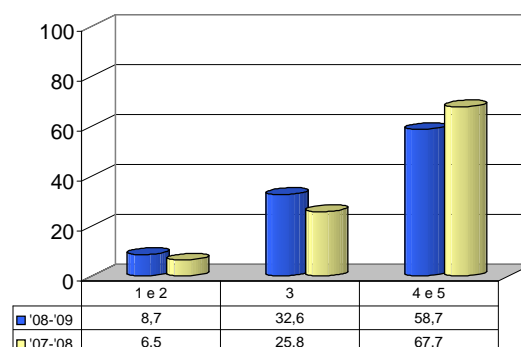
Domanda n. 13

"Esprima una valutazione sintetica sull'esperienza relativa allo svolgimento della tesi di Dottorato e sull'assistenza ed il supporto ricevuti."

	2008-09		2007-08	
	v.a.	%	v.a.	%
Molto negativa	1	0,0	1	3,2
	2	8,7	1	3,2
	3	32,6	8	25,8
	4	30,4	11	35,5
Molto positiva	5	28,3	10	32,3
	Totale	46	31	100,0
NR	55	100,0	0	100,0

Media 08-09: 3,78

Media 07-08: 3,90



Valutazione complessiva

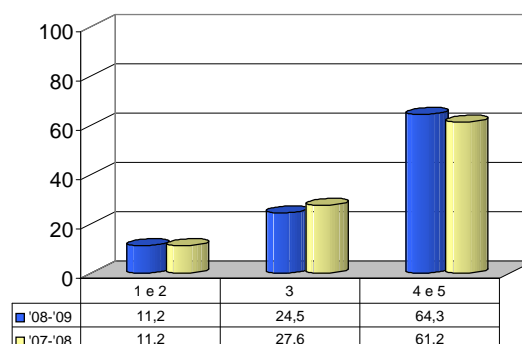
Domanda n. 14

"Esprima un giudizio di valutazione sintetico sull'intero anno di attività svolto".

	2008-09		2007-08	
	v.a.	%	v.a.	%
Insoddisfacente	1	4,1	4	4,1
	2	7,1	7	7,1
	3	24,5	27	27,6
	4	49,0	47	48,0
Soddisfacente	5	15,3	13	13,3
	Totale	98	98	100,0
NR	3	100,0	1	100,0

Media 08-09: 3,64

Media 07-08: 3,59



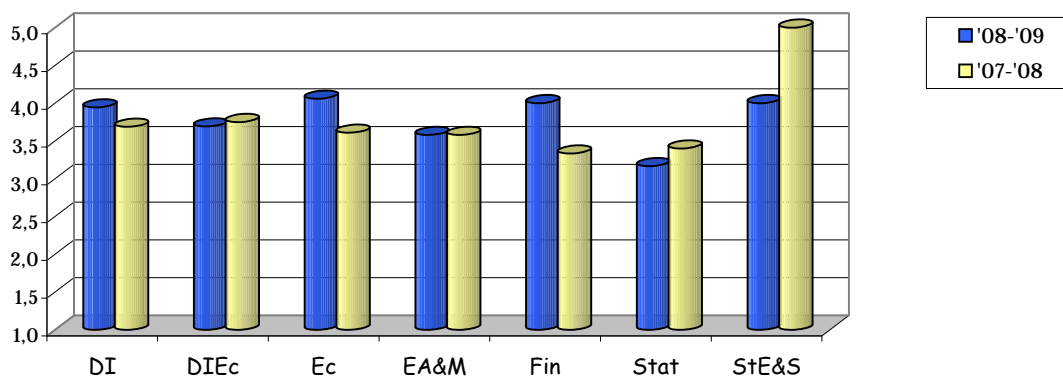
(*) Domanda non presente nel questionario distribuito nell'a.a. 2007-'08

3. ANALISI DISAGGREGATA PER DOTTORATO DI RICERCA (valori medi)

Aspetti logistici e organizzativi

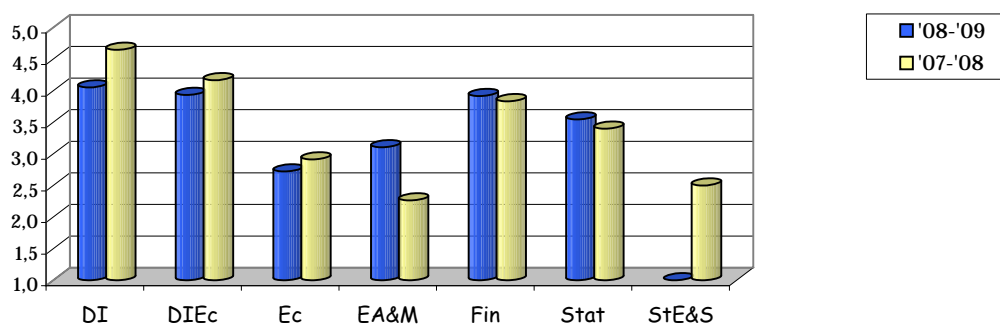
1) *L'organizzazione complessiva delle attività didattiche svolte nell'anno di riferimento (in termini logistici, di orari e calendario delle lezioni/seminari, etc.) si è rivelata efficiente e coerente alle esigenze dei dottorandi.*

Dottorato	Media valutazioni	
	2008-09	2007-08
Diritto dell'Impresa (DI)	3,94	3,69
Diritto Internazionale dell'Economia (DIEc)	3,69	3,75
Economia (Ec)	4,06	3,61
Economia Aziendale & Management (EA&M)	3,58	3,58
Finanza (Fin)	4,00	3,33
Statistica (Stat)	3,17	3,40
Storia Economica e Sociale (StE&S)	4,00	5,00
Media complessiva	3,76	3,64



2) *Le strutture e le attrezzature operative (biblioteca, PC, spazi studio, etc.) messe a disposizione dei dottorandi sono adeguate ad un corretto ed efficace svolgimento delle attività previste dal corso.*

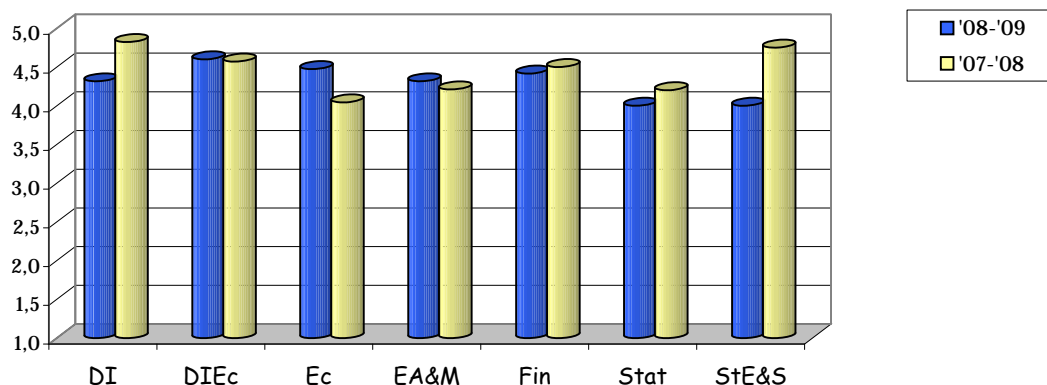
Dottorato	Media valutazioni	
	2008-09	2007-08
Diritto dell'Impresa (DI)	4,05	4,65
Diritto Internazionale dell'Economia (DIEc)	3,93	4,17
Economia (Ec)	2,72	2,91
Economia Aziendale & Management (EA&M)	3,11	2,26
Finanza (Fin)	3,92	3,83
Statistica (Stat)	3,55	3,40
Storia Economica e Sociale (StE&S)	1,00	2,50
Media complessiva	3,46	3,39



Aspetti logistici e organizzativi (segue)

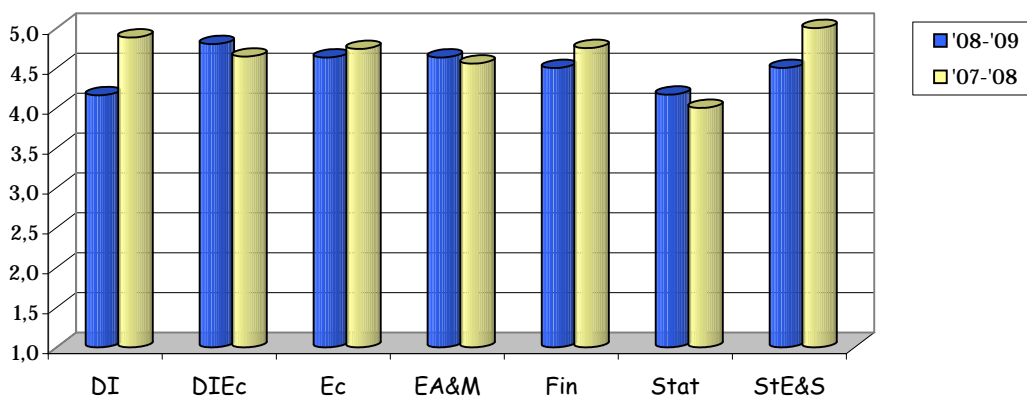
3) Il personale degli uffici amministrativi ha dimostrato adeguata cortesia, disponibilità (anche in termini di orari) ed efficienza nello svolgimento delle procedure organizzative ed operative ad essi demandate.

Dottorato	Media valutazioni	
	2008-09	2007-08
Diritto dell'Impresa (DI)	4,32	4,82
Diritto Internazionale dell'Economia (DIEc)	4,60	4,57
Economia (Ec)	4,47	4,04
Economia Aziendale & Management (EA&M)	4,32	4,21
Finanza (Fin)	4,42	4,50
Statistica (Stat)	4,00	4,20
Storia Economica e Sociale (StE&S)	4,00	4,75
Media complessiva	4,36	4,38



4) La Segreteria del Dottorato ha dimostrato cortesia, disponibilità (anche in termini di orari) ed efficienza nello svolgimento dei propri compiti e nell'ascoltare le esigenze dei dottorandi.

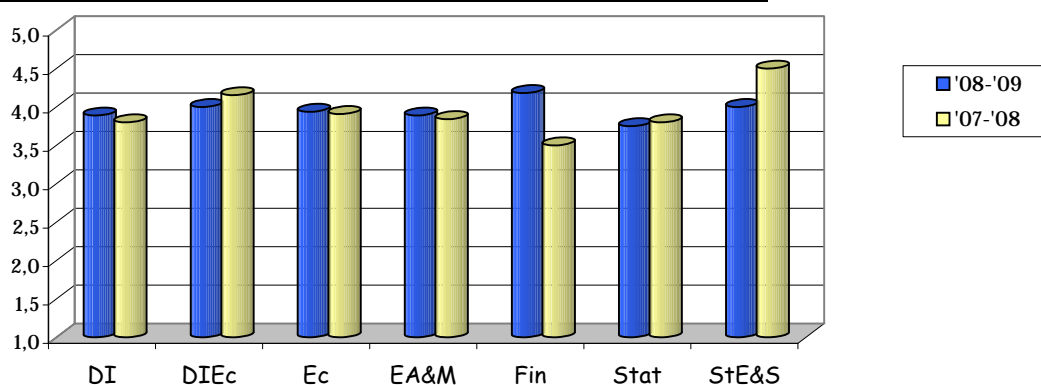
Dottorato	Media valutazioni	
	2008-09	2007-08
Diritto dell'Impresa (DI)	4,16	4,88
Diritto Internazionale dell'Economia (DIEc)	4,80	4,64
Economia (Ec)	4,63	4,74
Economia Aziendale & Management (EA&M)	4,63	4,56
Finanza (Fin)	4,50	4,75
Statistica (Stat)	4,17	4,00
Storia Economica e Sociale (StE&S)	4,50	5,00
Media complessiva	4,49	4,65



Elementi generali del corso

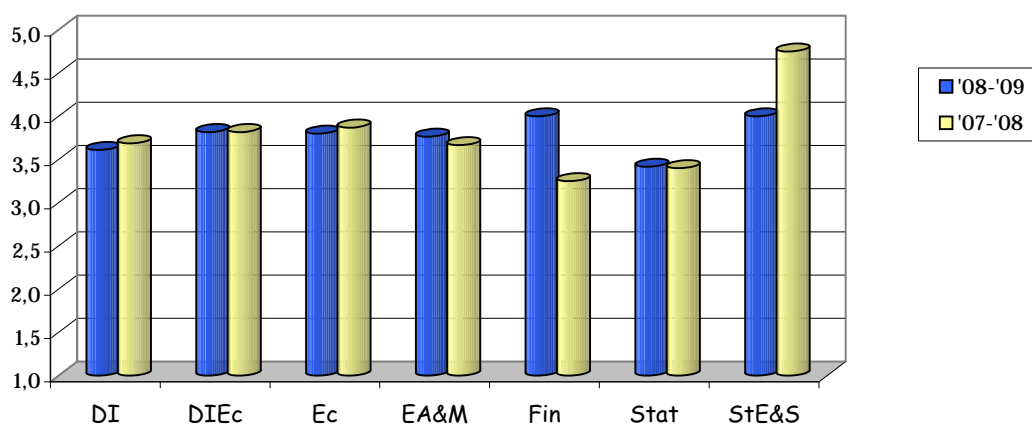
5) *Esprima una valutazione sintetica sull'attività didattica e/o di ricerca svolta nell'anno di riferimento, avendo riguardo agli obiettivi e ai contenuti inizialmente comunicati dai responsabili del Dottorato.*

Dottorato	Media valutazioni	
	2008-09	2007-08
Diritto dell'Impresa (DI)	3,89	3,80
Diritto Internazionale dell'Economia (DIEc)	4,00	4,15
Economia (Ec)	3,94	3,91
Economia Aziendale & Management (EA&M)	3,89	3,84
Finanza (Fin)	4,18	3,50
Statistica (Stat)	3,75	3,80
Storia Economica e Sociale (StE&S)	4,00	4,50
Media complessiva	3,93	3,87



6) *Esprima una valutazione sintetica sulla sequenza dei temi trattati nel corso delle attività didattiche svolte nell'anno e sul loro coordinamento complessivo.*

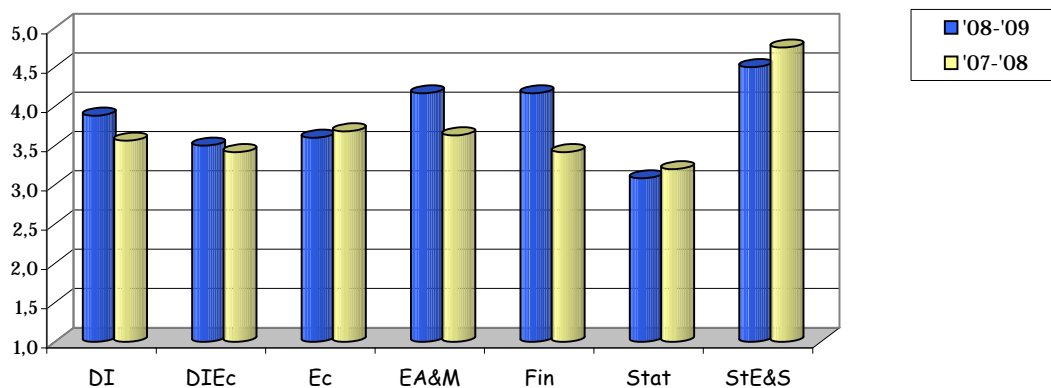
Dottorato	Media valutazioni	
	2008-09	2007-08
Diritto dell'Impresa (DI)	3,61	3,69
Diritto Internazionale dell'Economia (DIEc)	3,82	3,82
Economia (Ec)	3,80	3,87
Economia Aziendale & Management (EA&M)	3,76	3,67
Finanza (Fin)	4,00	3,25
Statistica (Stat)	3,42	3,40
Storia Economica e Sociale (StE&S)	4,00	4,75
Media complessiva	3,73	3,70



Elementi generali del corso (segue)

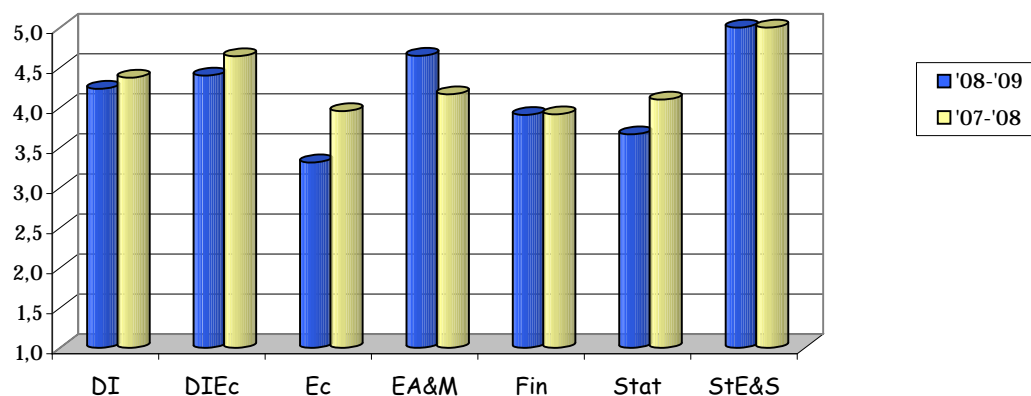
7) Il carico di lavoro complessivo previsto nell'anno di attività in esame è stato equilibrato e realisticamente gestibile.

Dottorato	Media valutazioni	
	2008-09	2007-08
Diritto dell'Impresa (DI)	3,88	3,56
Diritto Internazionale dell'Economia (DIEc)	3,50	3,42
Economia (Ec)	3,60	3,68
Economia Aziendale & Management (EA&M)	4,17	3,63
Finanza (Fin)	4,17	3,42
Statistica (Stat)	3,08	3,20
Storia Economica e Sociale (StE&S)	4,50	4,75
Media complessiva	3,79	3,58



8) Esprima una valutazione sull'assistenza ed il supporto ricevuti nel corso dell'anno in esame da parte del suo (o dei suoi) docente/i tutor.

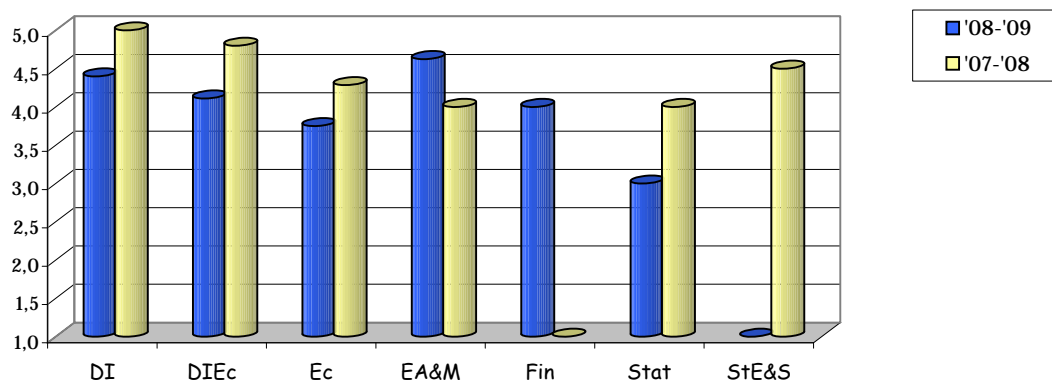
Dottorato	Media valutazioni	
	2008-09	2007-08
Diritto dell'Impresa (DI)	4,24	4,38
Diritto Internazionale dell'Economia (DIEc)	4,40	4,64
Economia (Ec)	3,32	3,96
Economia Aziendale & Management (EA&M)	4,65	4,17
Finanza (Fin)	3,91	3,92
Statistica (Stat)	3,67	4,10
Storia Economica e Sociale (StE&S)	5,00	5,00
Media complessiva	4,05	4,22



Elementi generali del corso (segue)

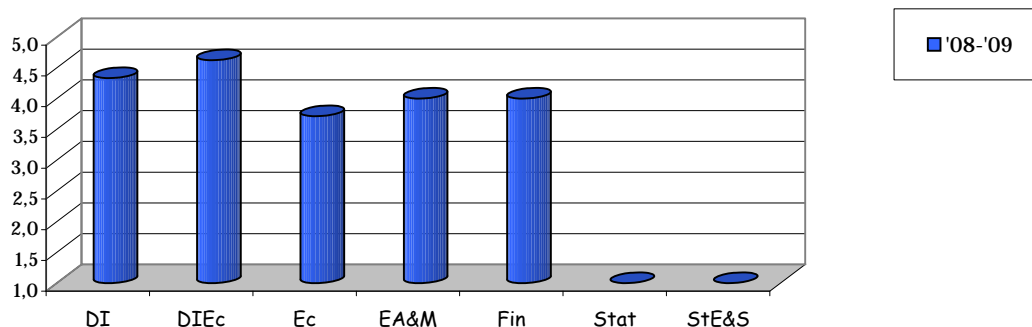
9) Nel caso in cui, nel corso dell'anno di riferimento, Lei abbia avuto l'opportunità di trascorrere un periodo di studio/ricerca/stage all'estero, esprima una valutazione sintetica su tale esperienza e sul possibile impatto sul Suo futuro professionale.

Dottorato	Media valutazioni	
	2008-09	2007-08
Diritto dell'Impresa (DI)	4,40	5,00
Diritto Internazionale dell'Economia (DIEc)	4,11	4,80
Economia (Ec)	3,75	4,29
Economia Aziendale & Management (EA&M)	4,63	4,00
Finanza (Fin)	4,00	-
Statistica (Stat) *	3,00	4,00
Storia Economica e Sociale (StE&S) **	-	4,50
Media complessiva	4,18	4,49



10) Sempre nel caso in cui, nel corso dell'anno di riferimento, Lei abbia avuto l'opportunità di trascorrere un periodo di studio/ricerca/stage all'estero, l'organizzazione di tale soggiorno è stata soddisfacente? (*)

Dottorato	Media valutazioni 2008-09
Diritto dell'Impresa (DI)	4,33
Diritto Internazionale dell'Economia (DIEc)	4,63
Economia (Ec)	3,71
Economia Aziendale & Management (EA&M)	4,00
Finanza (Fin)	4,00
Statistica (Stat) *	1,00
Storia Economica e Sociale (StE&S) **	-
Media complessiva	4,09



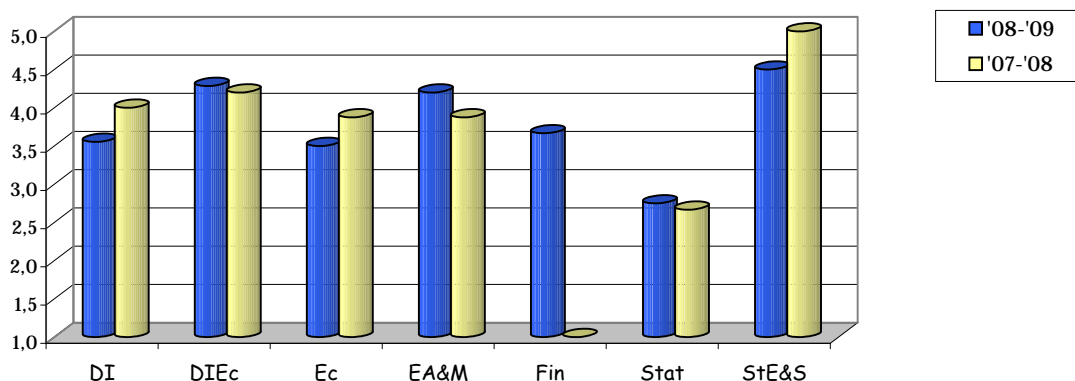
(*): Una sola valutazione pervenuta con riferimento a questo item.

(**): Nessuna valutazione pervenuta con riferimento a questo item.

Tesi di Dottorato (sezione riservata ai dottorandi del 3° anno di corso)

13) *Esprima una valutazione sintetica sull'esperienza relativa allo svolgimento della tesi di Dottorato e sull'assistenza ed il supporto ricevuti.*

Dottorato	Media valutazioni	
	2008-09	2007-08
Diritto dell'Impresa (DI)	3,56	4,00
Diritto Internazionale dell'Economia (DIEc)	4,29	4,20
Economia (Ec)	3,50	3,88
Economia Aziendale & Management (EA&M)	4,20	3,88
Finanza (Fin)	3,67	-
Statistica (Stat)	2,75	2,67
Storia Economica e Sociale (StE&S)	4,50	5,00
Media complessiva	3,78	3,90



Valutazione complessiva

14) *Esprima il Suo livello di soddisfazione in merito all'intero anno di attività svolto.*

Dottorato	Media valutazioni	
	2008-09	2007-08
Diritto dell'Impresa (DI)	3,63	3,31
Diritto Internazionale dell'Economia (DIEc)	3,57	3,86
Economia (Ec)	3,60	3,48
Economia Aziendale & Management (EA&M)	3,89	3,63
Finanza (Fin)	3,92	3,42
Statistica (Stat)	3,33	3,60
Storia Economica e Sociale (StE&S)	2,50	4,75
Media complessiva	3,64	3,59

