



Programma
“Valutazione della didattica”
Corsi di Dottorato di Ricerca

Report complessivo dei risultati
Anno accademico 2007-'08
(a confronto con l'a.a. 2006-'07)

Bocconi

Note alla lettura del rapporto

Il rapporto riepiloga i risultati delle valutazioni assegnate dai partecipanti ai corsi di Dottorato di Ricerca in merito all'organizzazione complessiva e allo svolgimento di un anno di attività. I dati si riferiscono alle edizioni 2007-'08 e 2006-'07 dei corsi di Dottorato con sede amministrativa presso l'Università Bocconi.

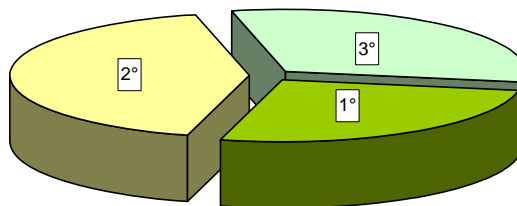
Le elaborazioni statistiche che seguono sono articolate in tre parti:

1. Informazioni generali sui rispondenti, in cui si riepilogano le caratteristiche generale del campione rispondente nell'a.a. 2007-'08, confrontandole con la distribuzione complessiva della popolazione sottoposta all'indagine e, ove possibile, con le caratteristiche dei rispondenti dell'edizione precedente (2006-'07).
2. Analisi complessiva di tutti i corsi di Dottorato (pagg. 3-6), in cui sono sintetizzate in forma aggregata - con l'indicazione della distribuzione complessiva delle risposte e dei relativi valori medi - le valutazioni espresse con riferimento alla totalità dei programmi erogati.
3. Analisi disaggregata per singolo corso (pagg. 7-12), in cui sono riportati, con riferimento a ciascun aspetto esaminato, i valori medi delle risposte complessive formulate nell'ambito di ogni Dottorato.

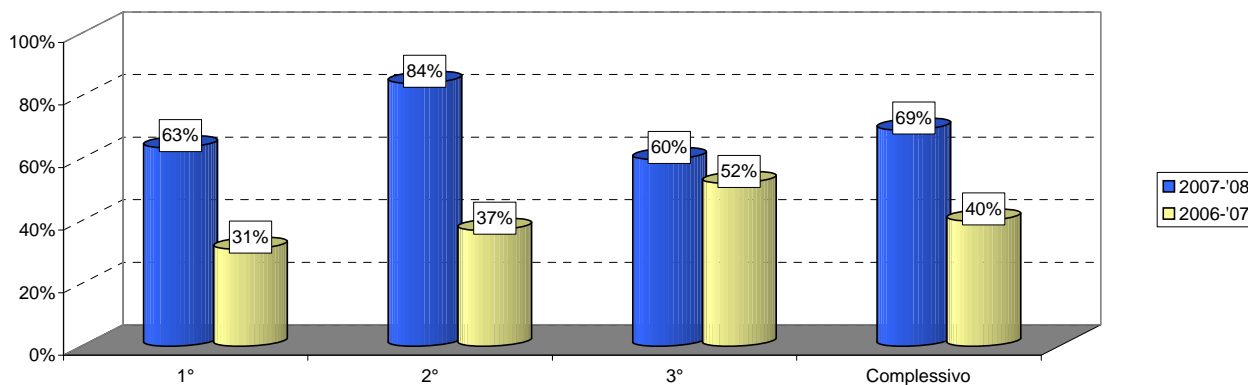
Informazioni generali sui rispondenti

Anno di corso:

	Rispondenti		Iscritti	
	v.a.	%	v.a.	% su iscritti
1°	26	26,3	41	63
2°	42	42,4	50	84
3°	31	31,3	52	60
TOTALE	99	100,0	143	69

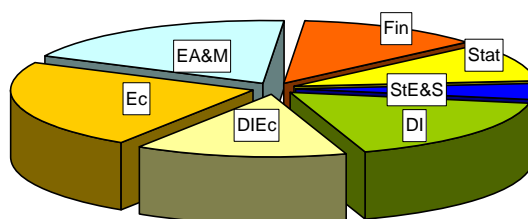


Rispondenti per anno di corso (in % sugli iscritti ai cicli attivi) *

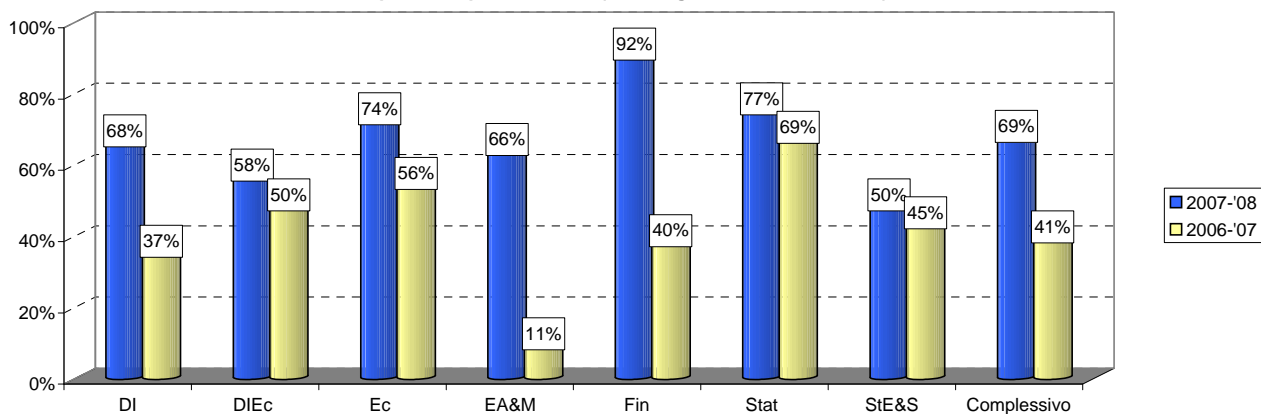


Corso di Dottorato frequentato:

	v.a.	%
Diritto dell'Impresa (DI)	17	17,2%
Diritto Internazionale dell'Economia (DIEc)	14	14,1%
Economia (Ec)	23	23,2%
Economia Aziendale & Management (EA&M)	19	19,2%
Finanza (Fin) **	12	12,1%
Statistica (Stat)	10	10,1%
Storia Economica e Sociale (StE&S) ***	4	4,0%
TOTALE	99	100,0%



Rispondenti per Dottorato (in % sugli iscritti ai cicli attivi)



(*): Per l'a.a. 2007-'08: XXI, XXII e XXIII Ciclo, per l'a.a. 2006-'07: XX, XXI, XXII.

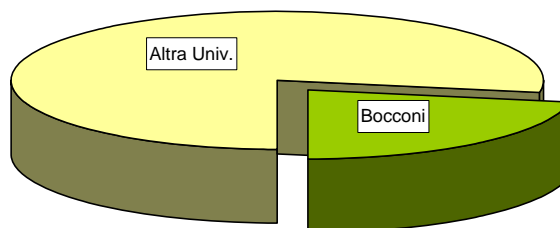
(**): Nell'anno considerato erano attivi solo il I e il II anno di corso.

(***): Nell'anno considerato erano attivi solo il II e il III anno di corso.

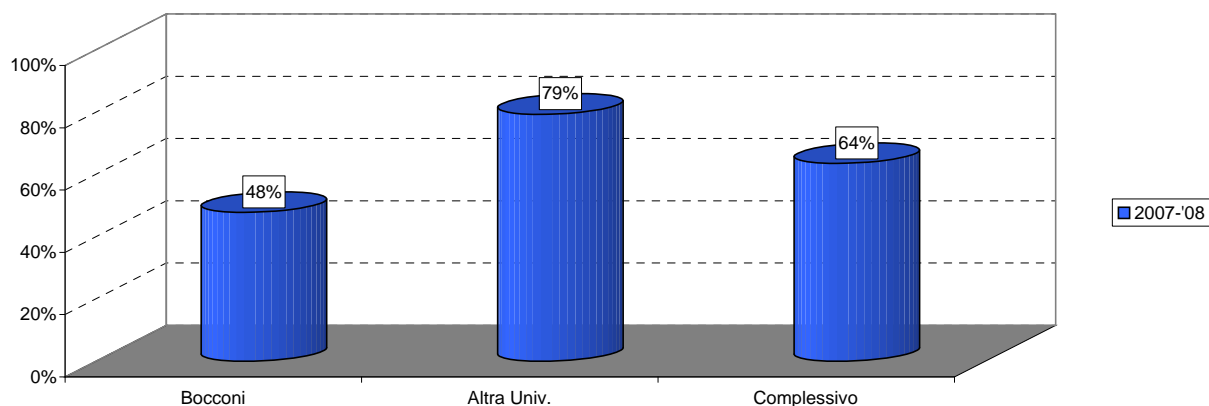
Informazioni generali sui rispondenti - segue

Provenienza:

	v. a.	%
Università Bocconi	22	22,2
Altra Università	77	77,8
TOTALE	99	100,0

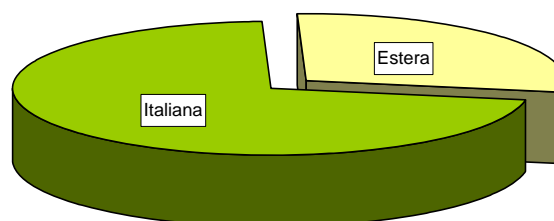


Rispondenti per provenienza (in % sugli iscritti ai cicli attivi)*

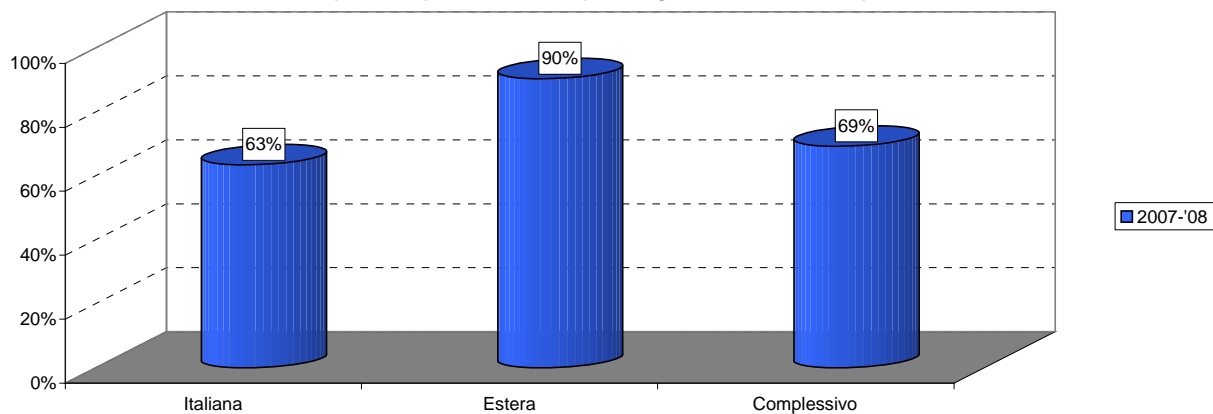


Cittadinanza:

	v. a.	%
Italiana	71	71,7%
Estera	28	28,3%
TOTALE	99	100,0%



Rispondenti per cittadinanza (in % sugli iscritti ai cicli attivi)*



(*): Nell'edizione 2006-'07 l'informazione non era chiesta ai rispondenti.

A. ANALISI COMPLESSIVA

Aspetti logistici e organizzativi

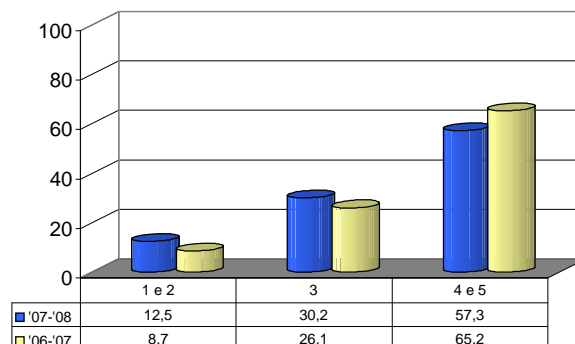
Domanda n. 1

"L'organizzazione complessiva delle attività didattiche svolte nell'anno di riferimento (in termini logistici, di orari e calendario delle lezioni/seminari, etc.) si è rivelata efficiente e coerente alle esigenze dei dottorandi".

	2007-08			2006-07	
		v.a.	%	v.a.	%
Totale disaccordo	1	2	2,1	0	0,0
	2	10	10,4	6	8,7
	3	29	30,2	18	26,1
	4	35	36,5	37	53,6
Totale accordo	5	20	20,8	8	11,6
	Totale	96	100,0	69	100,0
	NR	3		5	

Media 07-08: 3,64

Media 06-07: 3,68



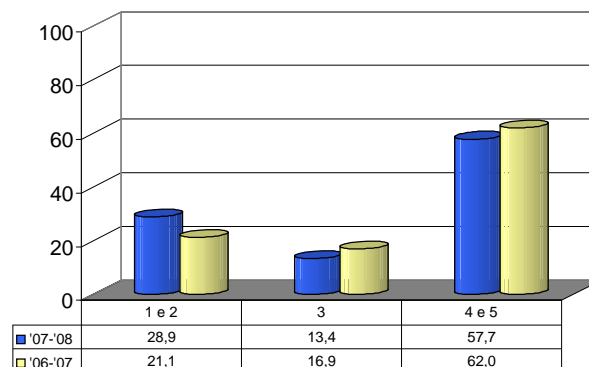
Domanda n. 2

"Le strutture e le attrezzature operative (biblioteca, PC, spazi studio, etc.) messe a disposizione dei dottorandi sono adeguate ad un corretto ed efficace svolgimento delle attività previste dal corso".

	2007-08			2006-07	
		v.a.	%	v.a.	%
Totale disaccordo	1	12	12,4	3	4,2
	2	16	16,5	12	16,9
	3	13	13,4	12	16,9
	4	34	35,1	25	35,2
Totale accordo	5	22	22,7	19	26,8
	Totale	97	100,0	71	100,0
	NR	2		3	

Media 07-08: 3,39

Media 06-07: 3,63



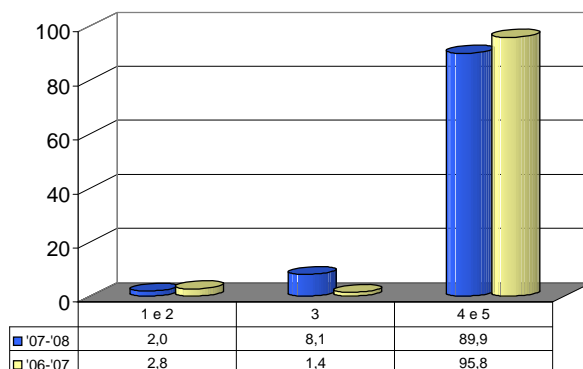
Domanda n. 3

"Il personale degli uffici amministrativi ha dimostrato adeguata cortesia, disponibilità (anche in termini di orari) ed efficienza nello svolgimento delle procedure organizzative ed operative ad essi demandate".

	2007-08			2006-07	
		v.a.	%	v.a.	%
Totale disaccordo	1	1	1,0	0	0,0
	2	1	1,0	2	2,8
	3	8	8,1	1	1,4
	4	38	38,4	29	40,3
Totale accordo	5	51	51,5	40	55,6
	Totale	99	100,0	72	100,0
	NR	0		2	

Media 07-08: 4,38

Media 06-07: 4,49



Aspetti logistici e organizzativi (segue)

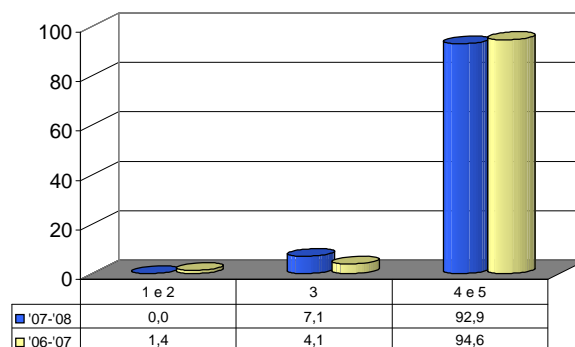
Domanda n. 4

"La Segreteria del Dottorato ha dimostrato cortesia, disponibilità (anche in termini di orari) ed efficienza nello svolgimento dei propri compiti e nell'ascoltare le esigenze dei dottorandi".

	2007-08		2006-07	
	v.a.	%	v.a.	%
Totale disaccordo	1	0	0	0,0
	2	0	1	1,4
	3	7	3	4,1
	4	20	24	32,4
	5	71	46	62,2
Totale accordo				
Totale	98	100,0	74	100,0
NR	1		0	

Media 07-08: 4,65

Media 06-07: 4,55



Elementi generali del corso

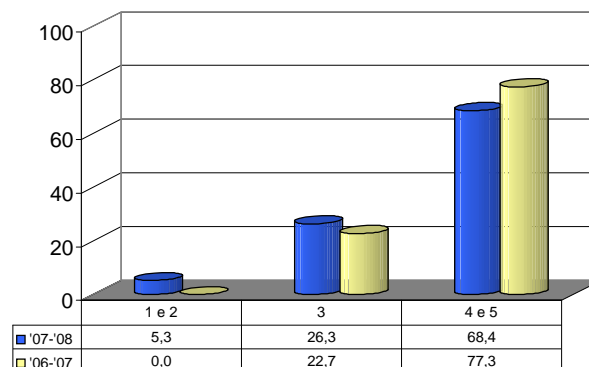
Domanda n. 5

"Esprima una valutazione sintetica sull'attività didattica e/o di ricerca svolta nell'anno di riferimento, avendo riguardo agli obiettivi e ai contenuti inizialmente comunicati dai responsabili del Dottorato".

	2007-08		2006-07	
	v.a.	%	v.a.	%
Molto negativa	1	0,0	0	0,0
	2	5	0	0,0
	3	25	15	22,7
	4	42	38	57,6
Molto positiva	5	23	13	19,7
	Totale	95	66	100,0
NR	4		8	

Media 07-08: 3,87

Media 06-07: 3,97



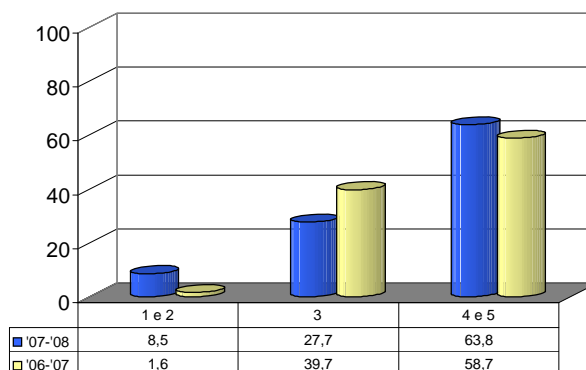
Domanda n. 6

"Esprima una valutazione sintetica sulla sequenza dei temi trattati nel corso delle attività didattiche svolte nell'anno e sul loro coordinamento complessivo".

	2007-08		2006-07	
	v.a.	%	v.a.	%
Insoddisfacenti	1	1	0	0,0
	2	7	1	1,6
	3	26	25	39,7
	4	45	30	47,6
Soddisfacenti	5	15	7	11,1
	Totale	94	63	100,0
NR	5		11	

Media 07-08: 3,70

Media 06-07: 3,68



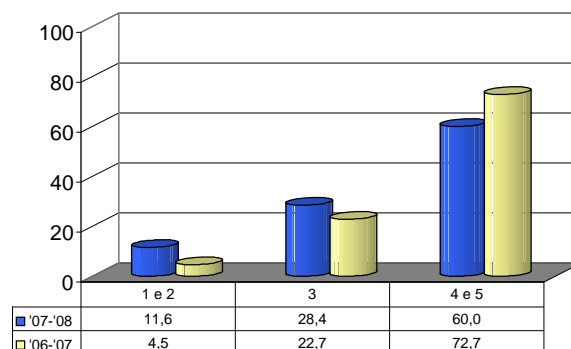
Elementi generali del corso (segue)

Domanda n. 7

"Il carico di lavoro complessivo previsto nell'anno di attività in esame è stato equilibrato e realisticamente gestibile."

	2007-08		2006-07		
	v.a.	%	v.a.	%	
Totale disaccordo	1	2	2,1	1	1,5
	2	9	9,5	2	3,0
	3	27	28,4	15	22,7
	4	46	48,4	36	54,5
Totale accordo	5	11	11,6	12	18,2
	Totale	95	100,0	66	100,0
NR	4		8		

Media 07-08: 3,58
Media 06-07: 3,85

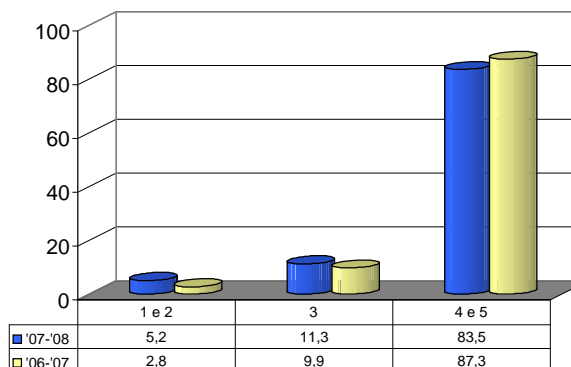


Domanda n. 8

"Esprima una valutazione sull'assistenza ed il supporto ricevuti nel corso dell'anno in esame da parte del suo (o dei suoi) docente/i tutor".

	2007-08		2006-07		
	v.a.	%	v.a.	%	
Insoddisfacenti	1	2	2,1	0	0,0
	2	3	3,1	2	2,8
	3	11	11,3	7	9,9
	4	37	38,1	30	42,3
Soddisfacenti	5	44	45,4	32	45,1
	Totale	97	100,0	71	100,0
NR	2		3		

Media 07-08: 4,22
Media 06-07: 4,30

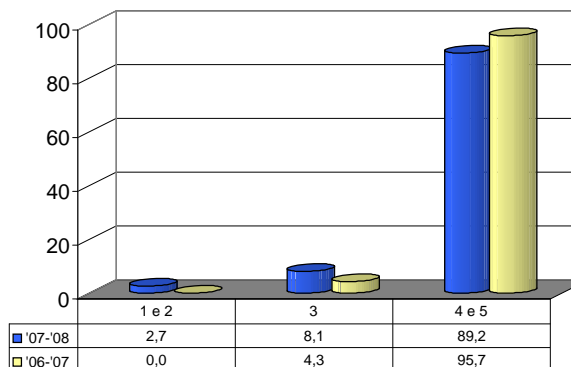


Domanda n. 9

"Nel caso in cui, nel corso dell'anno di riferimento, Lei abbia avuto l'opportunità di trascorrere un periodo di studio/ricerca/stage all'estero, esprima una valutazione sintetica su tale esperienza e sul possibile impatto sul suo futuro professionale".

	2007-08		2006-07		
	v.a.	%	v.a.	%	
Molto negativa	1	1	2,7	0	0,0
	2	0	0,0	0	0,0
	3	3	8,1	1	4,3
	4	9	24,3	6	26,1
Molto positiva	5	24	64,9	16	69,6
	Totale	37	100,0	23	100,0
NR	62		51		

Media 07-08: 4,49
Media 06-07: 4,65



Tesi di Dottorato (sezione riservata ai dottorandi del 3° e del 4° anno di corso)

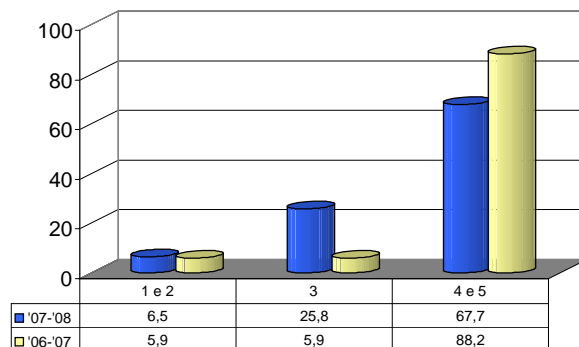
Domanda n. 12

"Esprima una valutazione sintetica sull'esperienza relativa allo svolgimento della tesi di Dottorato e sull'assistenza ed il supporto ricevuti."

	2007-08			2006-07	
		v.a.	%	v.a.	%
Molto negativi	1	1	3,2	0	0,0
	2	1	3,2	2	5,9
	3	8	25,8	2	5,9
	4	11	35,5	20	58,8
Molto positivi	5	10	32,3	10	29,4
	Totale	31	100,0	34	100,0
	NR	0		3	

Media 07-08: 3,90

Media 06-07: 4,12



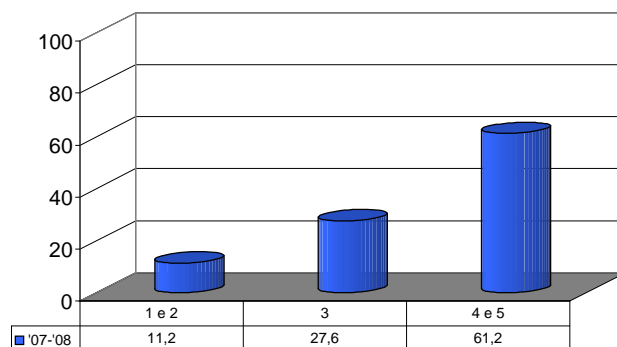
Valutazione complessiva

Domanda n. 13

"Esprima un giudizio di valutazione sintetico sull'intero anno di attività svolto". *

	2007-08		
		v.a.	%
Pienamente insoddisfatto	1	4	4,1
	2	7	7,1
	3	27	27,6
	4	47	48,0
Pienamente soddisfatto	5	13	13,3
	Totale	98	100,0
	NR	1	

Media 07-08: 3,59

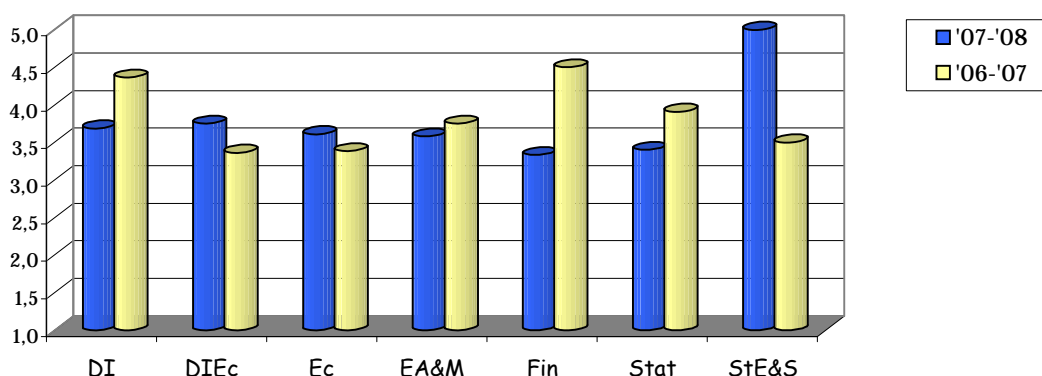


(*): I valori delle risposte a questa domanda non sono confrontabili con quelle dell'anno precedente perché, nel frattempo, è stata cambiata la scala di valutazione (fino a tale anno qualitativa, con giudizi: "Eccellente"- "Buono"- "Accettabile"- "Insufficiente").

B. ANALISI DISAGGREGATA PER DOTTORATO DI RICERCA (valori medi) Aspetti logistici e organizzativi

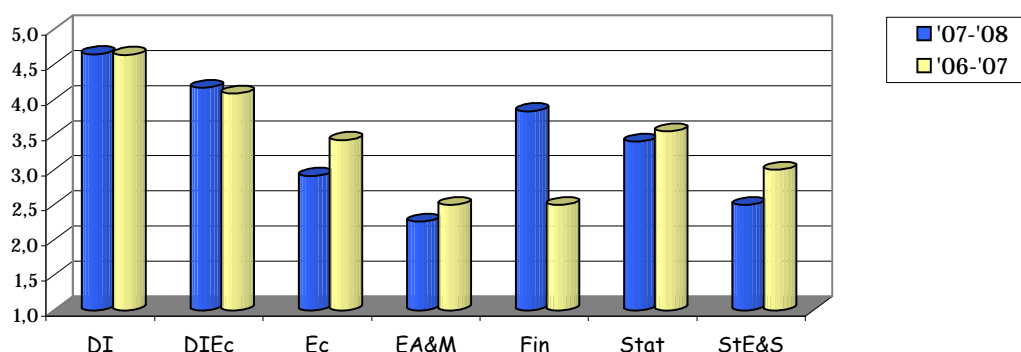
1) L'organizzazione complessiva delle attività didattiche svolte nell'anno di riferimento (in termini logistici, di orari e calendario delle lezioni/seminari, etc.) si è rivelata efficiente e coerente alle esigenze dei dottorandi.

Dottorato	Media valutazioni	
	2007-08	2006-07
Diritto dell'Impresa (DI)	3,69	4,36
Diritto Internazionale dell'Economia (DIEc)	3,75	3,36
Economia (Ec)	3,61	3,38
Economia Aziendale & Management (EA&M)	3,58	3,75
Finanza (Fin)	3,33	4,50
Statistica (Stat)	3,40	3,91
Storia Economica e Sociale (StE&S)	5,00	3,50
Media complessiva	3,64	3,68



2) Le strutture e le attrezzature operative (biblioteca, PC, spazi studio, etc.) messe a disposizione dei dottorandi sono adeguate ad un corretto ed efficace svolgimento delle attività previste dal corso.

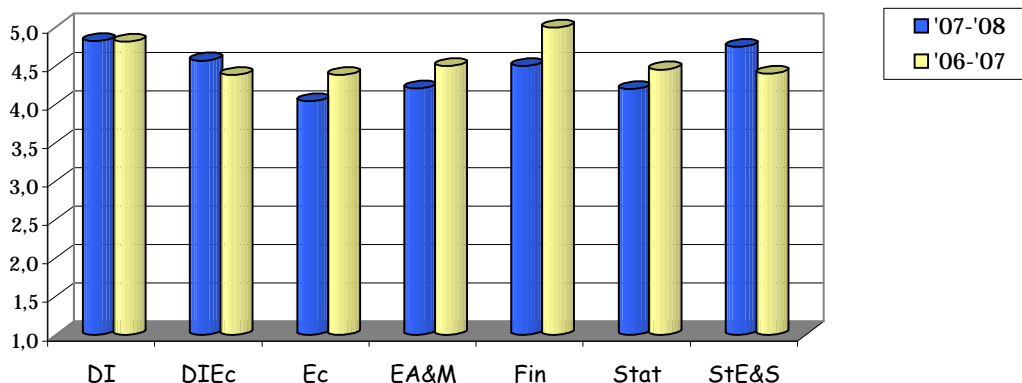
Dottorato	Media valutazioni	
	2007-08	2006-07
Diritto dell'Impresa (DI)	4,65	4,64
Diritto Internazionale dell'Economia (DIEc)	4,17	4,08
Economia (Ec)	2,91	3,42
Economia Aziendale & Management (EA&M)	2,26	2,50
Finanza (Fin)	3,83	2,50
Statistica (Stat)	3,40	3,55
Storia Economica e Sociale (StE&S)	2,50	3,00
Media complessiva	3,39	3,63



Aspetti logistici e organizzativi (segue)

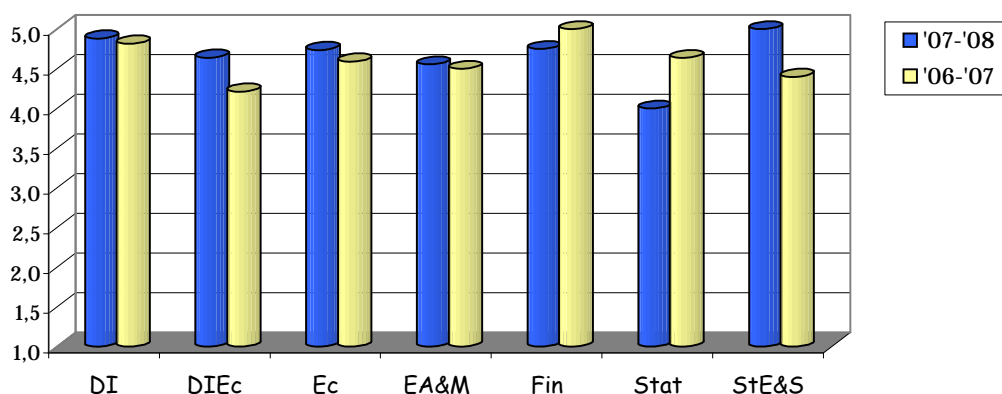
3) *Il personale degli uffici amministrativi ha dimostrato adeguata cortesia, disponibilità (anche in termini di orari) ed efficienza nello svolgimento delle procedure organizzative ed operative ad essi demandate.*

Dottorato	Media valutazioni	
	2007-08	2006-07
Diritto dell'Impresa (DI)	4,82	4,82
Diritto Internazionale dell'Economia (DIEc)	4,57	4,38
Economia (Ec)	4,04	4,38
Economia Aziendale & Management (EA&M)	4,21	4,50
Finanza (Fin)	4,50	5,00
Statistica (Stat)	4,20	4,45
Storia Economica e Sociale (StE&S)	4,75	4,40
Media complessiva	4,38	4,49



4) *La Segreteria del Dottorato ha dimostrato cortesia, disponibilità (anche in termini di orari) ed efficienza nello svolgimento dei propri compiti e nell'ascoltare le esigenze dei dottorandi.*

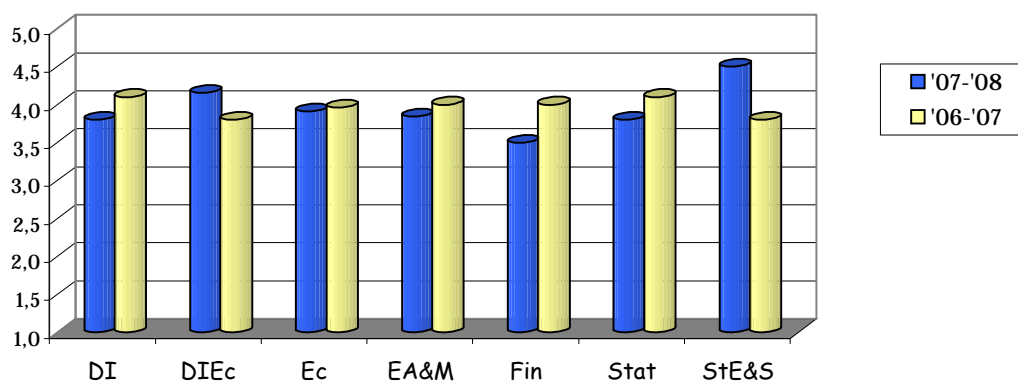
Dottorato	Media valutazioni	
	2007-08	2006-07
Diritto dell'Impresa (DI)	4,88	4,82
Diritto Internazionale dell'Economia (DIEc)	4,64	4,21
Economia (Ec)	4,74	4,59
Economia Aziendale & Management (EA&M)	4,56	4,50
Finanza (Fin)	4,75	5,00
Statistica (Stat)	4,00	4,64
Storia Economica e Sociale (StE&S)	5,00	4,40
Media complessiva	4,65	4,55



Elementi generali del corso

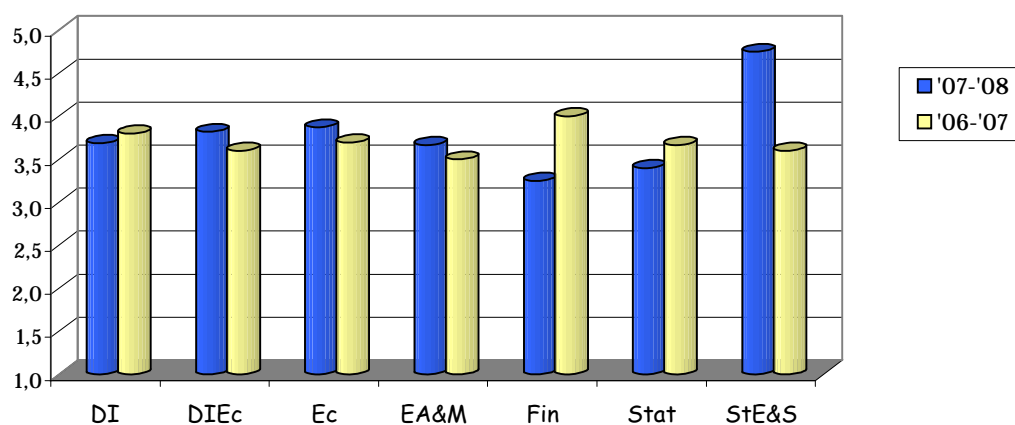
5) *Esprima una valutazione sintetica sull'attività didattica e/o di ricerca svolta nell'anno di riferimento, avendo riguardo agli obiettivi e ai contenuti inizialmente comunicati dai responsabili del Dottorato.*

Dottorato	Media valutazioni	
	2007-08	2006-07
Diritto dell'Impresa (DI)	3,80	4,10
Diritto Internazionale dell'Economia (DIEc)	4,15	3,80
Economia (Ec)	3,91	3,96
Economia Aziendale & Management (EA&M)	3,84	4,00
Finanza (Fin)	3,50	4,00
Statistica (Stat)	3,80	4,10
Storia Economica e Sociale (StE&S)	4,50	3,80
Media complessiva	3,87	3,97



6) *Esprima una valutazione sintetica sulla sequenza dei temi trattati nel corso delle attività didattiche svolte nell'anno e sul loro coordinamento complessivo.*

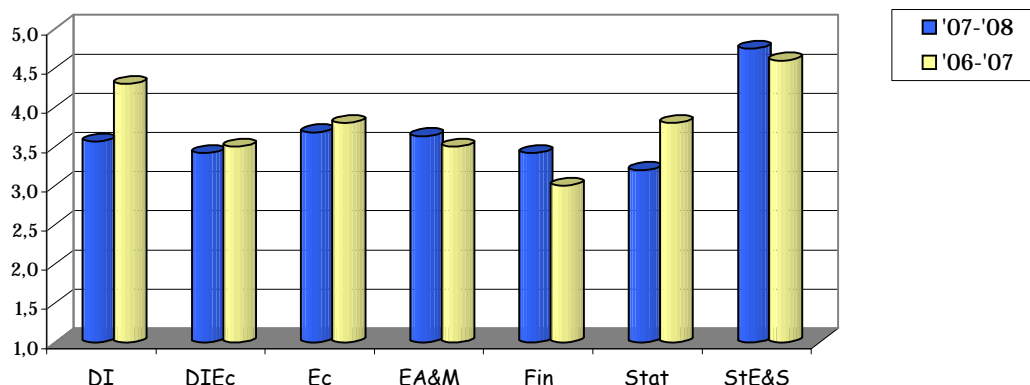
Dottorato	Media valutazioni	
	2007-08	2006-07
Diritto dell'Impresa (DI)	3,69	3,80
Diritto Internazionale dell'Economia (DIEc)	3,82	3,60
Economia (Ec)	3,87	3,70
Economia Aziendale & Management (EA&M)	3,67	3,50
Finanza (Fin)	3,25	4,00
Statistica (Stat)	3,40	3,67
Storia Economica e Sociale (StE&S)	4,75	3,60
Media complessiva	3,70	3,68



Elementi generali del corso (segue)

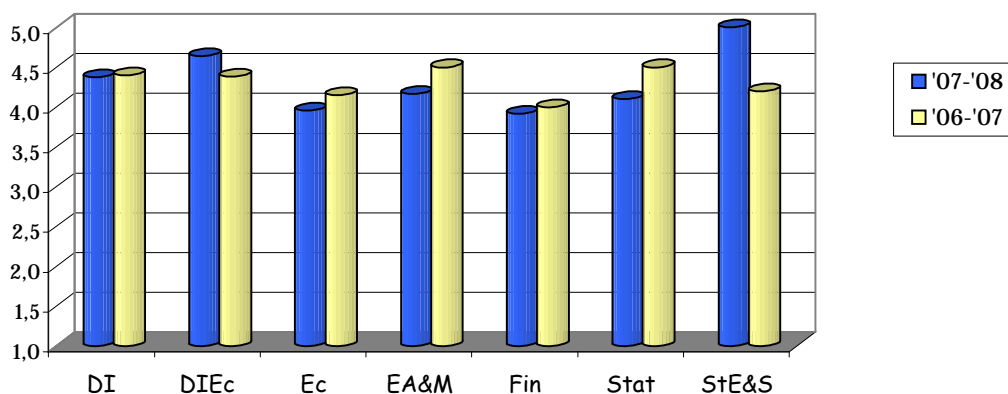
7) Il carico di lavoro complessivo previsto nell'anno di attività in esame è stato equilibrato e realisticamente gestibile.

Dottorato	Media valutazioni	
	2007-08	2006-07
Diritto dell'Impresa (DI)	3,56	4,30
Diritto Internazionale dell'Economia (DIEc)	3,42	3,50
Economia (Ec)	3,68	3,80
Economia Aziendale & Management (EA&M)	3,63	3,50
Finanza (Fin)	3,42	3,00
Statistica (Stat)	3,20	3,80
Storia Economica e Sociale (StE&S)	4,75	4,60
Media complessiva	3,58	3,85



8) Esprima una valutazione sull'assistenza ed il supporto ricevuti nel corso dell'anno in esame da parte del suo (o dei suoi) docente/i tutor.

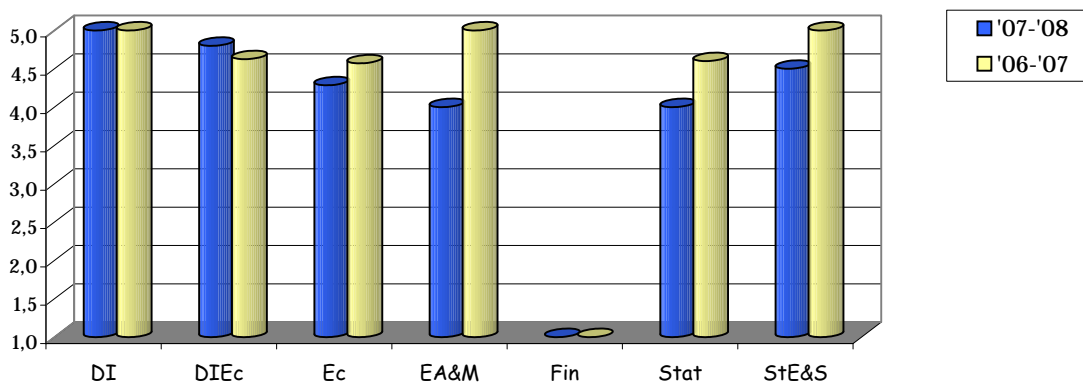
Dottorato	Media valutazioni	
	2007-08	2006-07
Diritto dell'Impresa (DI)	4,38	4,40
Diritto Internazionale dell'Economia (DIEc)	4,64	4,38
Economia (Ec)	3,96	4,15
Economia Aziendale & Management (EA&M)	4,17	4,50
Finanza (Fin)	3,92	4,00
Statistica (Stat)	4,10	4,50
Storia Economica e Sociale (StE&S)	5,00	4,20
Media complessiva	4,22	4,30



Elementi generali del corso (segue)

9) Nel caso in cui, nel corso dell'anno di riferimento, Lei abbia avuto l'opportunità di trascorrere un periodo di studio/ricerca/stage all'estero, esprima una valutazione sintetica su tale esperienza e sul possibile impatto sul Suo futuro professionale.

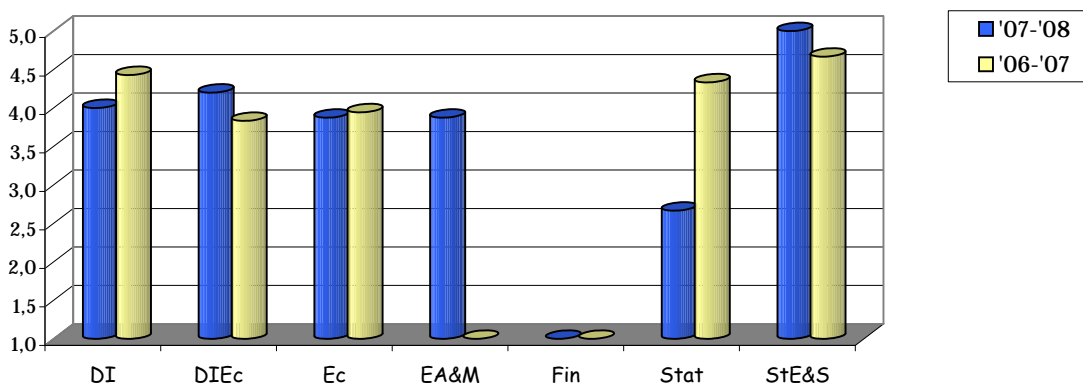
Dottorato	Media valutazioni	
	2007-08	2006-07
Diritto dell'Impresa (DI)	5,00	5,00
Diritto Internazionale dell'Economia (DIEc)	4,80	4,63
Economia (Ec)	4,29	4,57
Economia Aziendale & Management (EA&M)	4,00	5,00
Finanza (Fin)	-	-
Statistica (Stat) *	4,00	4,60
Storia Economica e Sociale (StE&S) **	4,50	5,00
Media complessiva	4,49	4,65



Tesi di Dottorato (sezione riservata ai dottorandi del 3° anno di corso)

12) Esprima una valutazione sintetica sull'esperienza relativa allo svolgimento della tesi di Dottorato e sull'assistenza ed il supporto ricevuti.

Dottorato	Media valutazioni	
	2007-08	2006-07
Diritto dell'Impresa (DI)	4,00	4,43
Diritto Internazionale dell'Economia (DIEc)	4,20	3,83
Economia (Ec)	3,88	3,94
Economia Aziendale & Management (EA&M)	3,88	-
Finanza (Fin)	-	-
Statistica (Stat) *	2,67	4,33
Storia Economica e Sociale (StE&S) **	5,00	4,67
Media complessiva	3,90	4,12



(*): Solo 3 valutazioni pervenute per questi item.

(**): Solo 2 valutazioni pervenute per questi item.

Valutazione complessiva

13) *Esprima il Suo livello di soddisfazione in merito all'intero anno di attività svolto.*

Dottorato	Media valutazioni 2007-08
Diritto dell'Impresa (DI)	3,31
Diritto Internazionale dell'Economia (DIEc)	3,86
Economia (Ec)	3,48
Economia Aziendale & Management (EA&M)	3,63
Finanza (Fin)	3,42
Statistica (Stat)	3,60
Storia Economica e Sociale (StE&S)	4,75
Media complessiva	3,59

