



“VALUTAZIONE DELL'ESPERIENZA UNIVERSITARIA”:

Indagine sugli studenti laureandi

Bocconi

ANALISI GENERALE

Laureati Triennali anno solare 2008

INDICE

Premessa	pag.	I
Parte I : Valutazioni complessive del percorso di studi	pag.	1
Parte II : Valutazioni complessive di alcuni servizi universitari	pag.	21

PREMESSA

Il presente documento riporta le elaborazioni statistiche relative all'indagine sulle percezioni degli studenti che completano gli studi in merito all'intera esperienza universitaria.

Lo scopo che ci si prefigge con questo tipo di rilevazione che, si ricorda, si inserisce nell'ambito di un'analogia iniziativa promossa a livello nazionale da parte del CNVSU, è di acquisire informazioni utili a verificare la qualità e l'efficacia dei percorsi formativi, nonché di alcuni servizi offerti dall'Università, e ad individuare possibili spunti per il miglioramento dei curriculum e della gamma di esperienze, anche extra-curricolari, messe a disposizione dei nostri studenti.

I dati contenuti nel rapporto si riferiscono esclusivamente alle valutazioni fornite dagli studenti dei corsi di laurea triennali che hanno conseguito il titolo nel corso dell'anno 2008.

Il documento si articola in due sezioni distinte:

1. Valutazioni complessive sul percorso di studi: contiene una rappresentazione in forma tabellare e grafica delle opinioni espresse dai laureandi in merito a tutti gli elementi esaminati, riguardanti: il percorso didattico e l'esperienza di studio svolta, gli esami, il lavoro finale e l'eventuale esperienza internazionale. Per ogni aspetto si è provveduto a riportare il confronto con le valutazioni assegnate dai laureandi dell'anno accademico precedente.
2. Valutazioni complessive di alcuni Servizi Universitari: in questa parte del report sono sintetizzati i giudizi espressi dai rispondenti in merito alle infrastrutture messe a disposizione dall'Ateneo, ai servizi per il diritto allo studio, erogati tramite l'*ISU Bocconi*, e a quelli relativi al *Career Service*, di cui i laureandi hanno potuto usufruire nel corso della loro vita universitaria.

VALUTAZIONI COMPLESSIVE SUL PERCORSO DI STUDI

-CONFRONTO CON L'ANNO 2007-

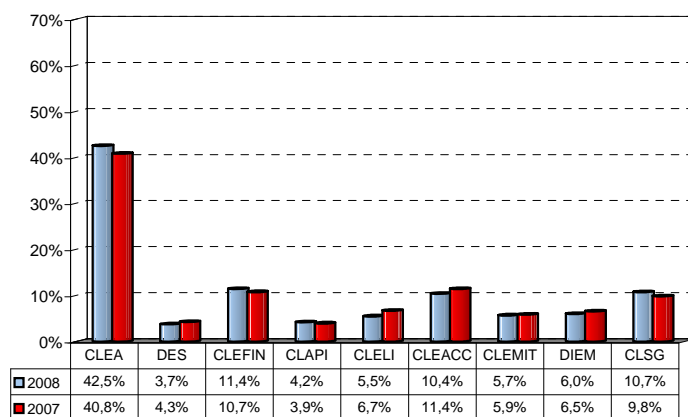
(Periodo di rilevazione: Gennaio 2008- Dicembre 2008)

N° Questionari elaborati: 2034

Informazioni di carattere generale sugli studenti rispondenti

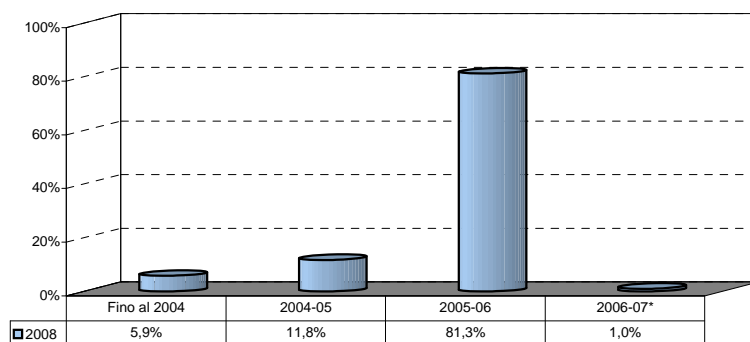
Corso di Laurea:

	v. a.	%	% su laureati
CLEA	864	42,5%	87,4%
DES	76	3,7%	87,4%
CLEFIN	232	11,4%	87,9%
CLAPI	85	4,2%	89,5%
CLELI	111	5,5%	87,4%
CLEACC	211	10,4%	90,2%
CLEMIT	115	5,7%	95,8%
DIEM	122	6,0%	88,4%
CLSG	218	10,7%	92,4%
Totale risposte	2034	100%	88,9%
NR	0		



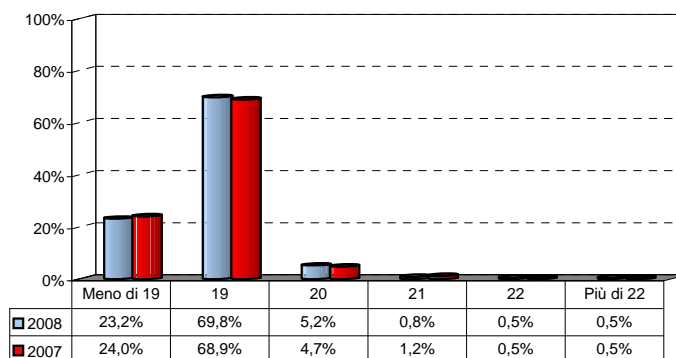
Anno accademico d'iscrizione al Corso di Laurea:

	v. a.	%
Fino al 2004	119	5,9%
2004-05	240	11,8%
2005-06	1654	81,3%
2006-07*	21	1,0%
Totale risposte	2034	100,0%
NR	0	



Età all'immatricolazione:

	v. a.	%
Meno di 19	471	23,2%
19	1420	69,8%
20	106	5,2%
21	17	0,8%
22	10	0,5%
Più di 22	10	0,5%
Totale risposte	2034	100%
NR	0	

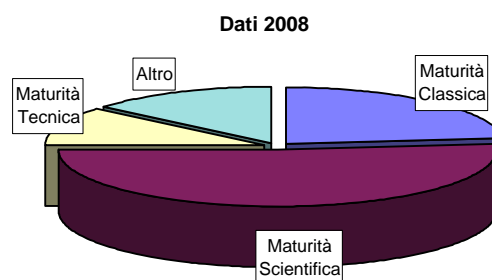


(*): il dato si riferisce agli studenti provenienti da altri corsi di laurea/Università.

Informazioni di carattere generale - segue -

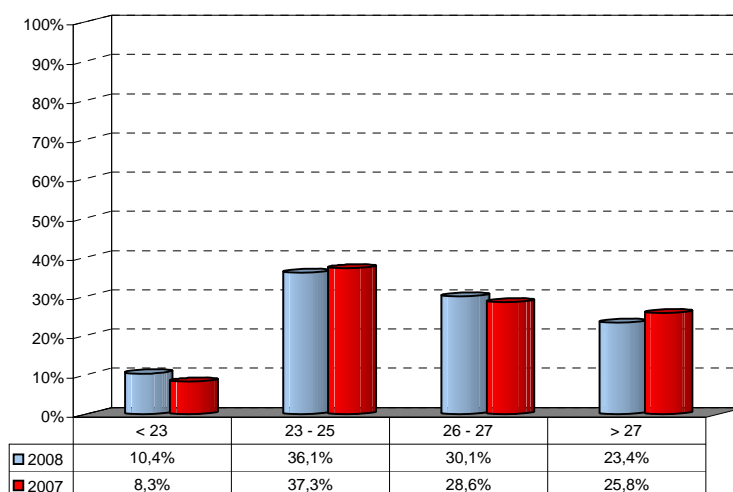
Diploma di scuola superiore conseguito:

	v.a.	% 2008	% 2007
A - Maturità Classica	472	23,2	24,6
B - Maturità Scientifica	1054	51,8	48,2
C - Maturità Tecnica	227	11,2	13,4
D - Altro	281	13,8	13,8
Totale risposte	2034	100,0	100,0
NR	0		



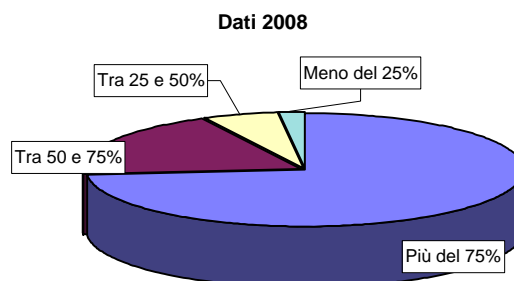
Media delle votazioni riportate agli esami superati: (espresse in trentesimi; valore medio approssimato)

	v.a.	%
18	0	0,0%
19	1	0,0%
20	17	0,8%
21	58	2,9%
22	136	6,7%
23	208	10,2%
24	239	11,8%
25	288	14,2%
26	301	14,8%
27	311	15,3%
28	261	12,8%
29	175	8,6%
30	39	1,9%
Totale risposte	2034	100%
NR	0	



Quanti insegnamenti, tra quelli previsti dal Suo corso di studi, ha frequentato regolarmente?

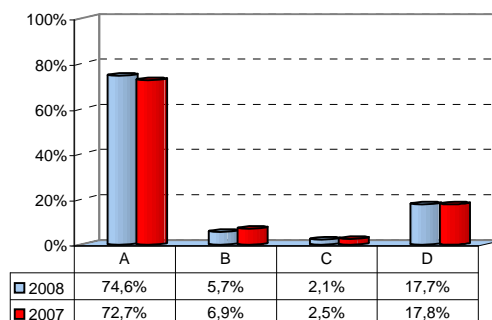
	v.a.	% 2008	% 2007
A - Più del 75%	1498	73,6	74,2
B - Tra 50 e 75%	381	18,7	18,8
C - Tra 25 e 50%	117	5,8	5,0
D - Meno del 25%	38	1,9	1,9
Totale risposte	2034	100,0	100,0
NR	0		



Le condizioni di studio e di lavoro

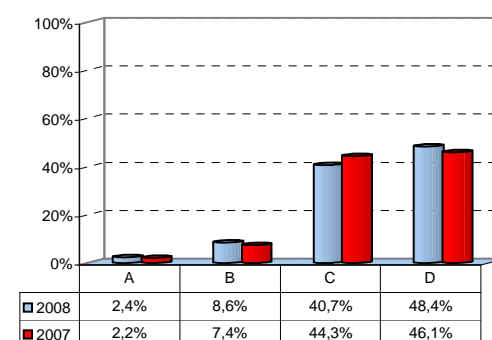
1) Durante il periodo di svolgimento delle lezioni, per quanto tempo ha alloggiato a meno di un'ora di viaggio dalla sede del corso di studi?

	v. a.	%
A - Oltre 75% della durata degli studi, o sempre	1515	74,6%
B - Tra 50% e 75% della durata degli studi	115	5,7%
C - Tra 25% e 50% della durata degli studi	42	2,1%
D - Meno del 25% della durata degli studi	360	17,7%
Totale risposte	2032	100%
NR	2	



2) Durante il periodo delle lezioni ha svolto qualche attività lavorativa?

	v. a.	%
A - SI, con continuità a tempo pieno	48	2,4%
B - SI, con continuità a tempo parziale	174	8,6%
C - SI, in modo occasionale, saltuario, stagionale	827	40,7%
D - NO, nessuna	984	48,4%
Totale risposte	2033	100%
NR	1	

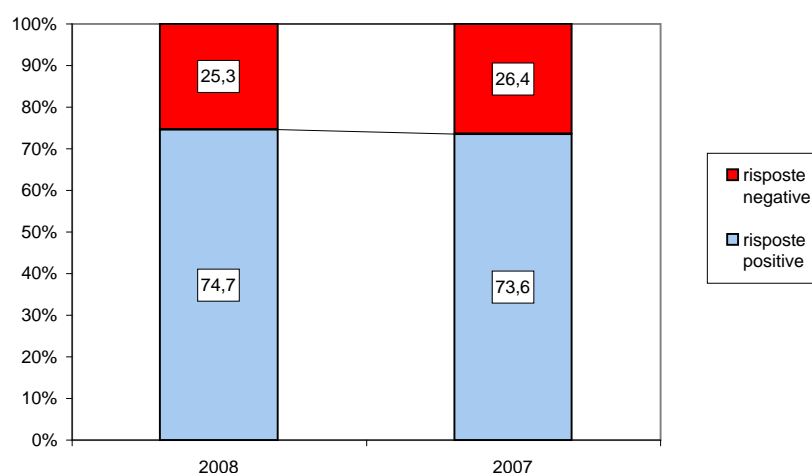


L'esperienza di studio

1) Le conoscenze acquisite durante la scuola media superiore si sono rivelate adeguate ad affrontare il Corso di Laurea scelto?

Diploma	Risposte		Decis. SI		Più SI che NO		Più NO che SI		Decis. NO		NR		Totale	
	v.a.	%	v.a.	%	v.a.	%	v.a.	%	v.a.	%	v.a.	%	v.a.	%
Maturità Classica	118	25,0	170	36,0	141	29,9	42	8,9	1	0,2	472	100,0		
Maturità Scientifica	430	40,8	424	40,2	177	16,8	22	2,1	1	0,1	1054	100,0		
Maturità Tecnica	81	35,7	102	44,9	39	17,2	5	2,2	0	0,0	227	100,0		
Altro	88	31,3	104	37,0	74	26,3	14	5,0	1	0,4	281	100,0		
Totale risposte	717	35,3	800	39,3	431	21,2	83	4,1	3	0,1	2034	100,0		

Distribuzione delle risposte complessive:
Confronto con i valori dell'anno precedente



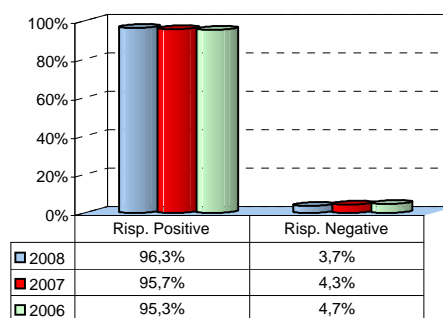
2) In caso di risposta "Decisamente NO" o "Più NO che SI", segnali le materie per le quali la Sua preparazione progressa si è rivelata penalizzante (possibile più di una risposta):

Denominazione	v.a.	% 2008	% 2007
CONTABILITA' E BILANCIO	227	16,8	15,2
MATEMATICA GENERALE	210	15,6	15,1
STATISTICA	131	9,7	9,7
MATEMATICA FINANZIARIA	105	7,8	5,9
ISTITUZIONI DI DIRITTO PRIVATO	77	5,7	5,9
LINGUA INGLESE	56	4,2	7,5
MICROECONOMIA	54	4,0	4,5
ECONOMIA AZIENDALE	35	2,6	3,6
ECONOMIA DEI MERCATI E DEGLI INTERMEDIARI FINANZIARI	30	2,2	2,6
FINANZA AZIENDALE	29	2,2	2,9
METODI QUANTITATIVI	28	2,1	1,7
DIRITTO COMMERCIALE	28	2,1	1,2
ISTITUZIONI DI DIRITTO PUBBLICO	24	1,8	0,7
MATEMATICA GENERALE - STATISTICA	22	1,6	2,5
CONTABILITA' E BILANCIO 2	18	1,3	0,9
ECONOMIA APPLICATA	17	1,3	0,6
SCIENZA DELLE FINANZE	16	1,2	1,2
ANALISI DEI DATI	14	1,0	0,7
MACROECONOMIA	14	1,0	1,1
Altro	213	15,8	16,0
TOTALE	1348	100,0	100

L'esperienza di studio - segue -

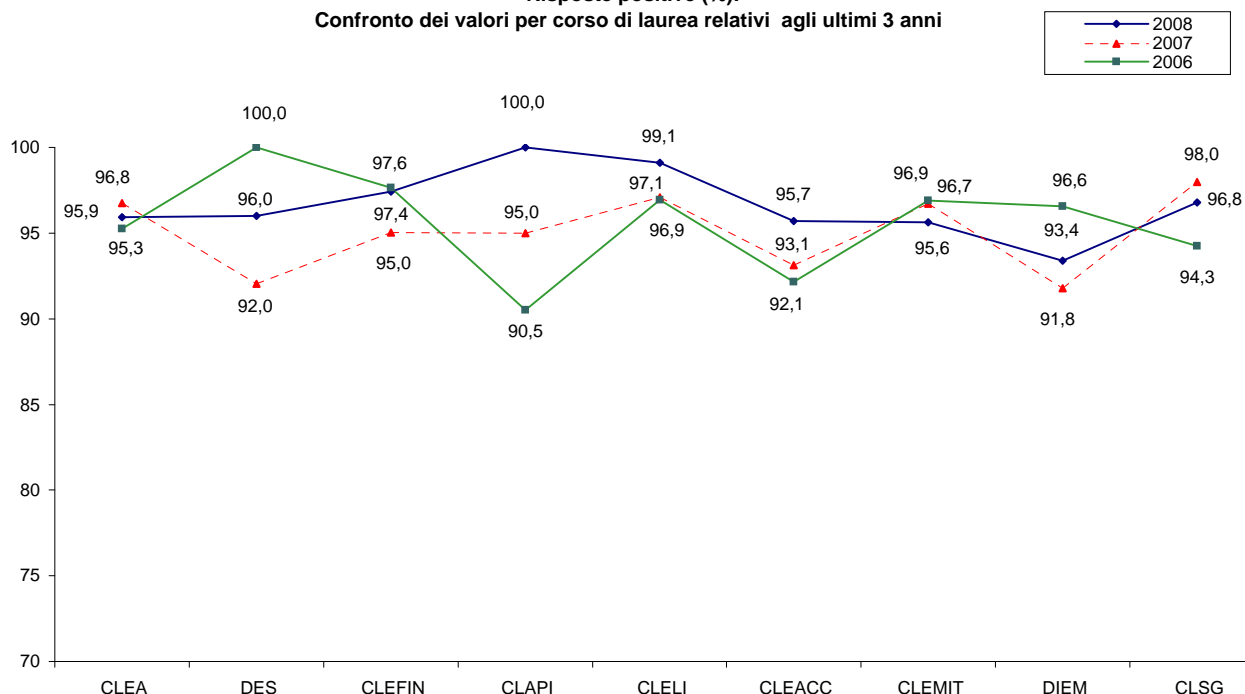
3) Giudica, nel complesso, soddisfacente la preparazione acquisita frequentando il Corso di Laurea in Bocconi?

	v.a.	%
A - Decisamente SI	1061	52,5%
B - Più SI che NO	887	43,9%
C - Più NO che SI	68	3,4%
D - Decisamente NO	6	0,3%
Totale risposte	2022	100%
NR	12	



Articolazione delle risposte per Corso di Laurea

Corso di Laurea	Risposte		Decis. SI		Più SI che NO		Più NO che SI		Decis. NO		NR		Totale	
	v.a.	%	v.a.	%	v.a.	%	v.a.	%	v.a.	%	v.a.	%	v.a.	%
CLEA	459	53,1	364	42,1	30	3,5	5	0,6	6	0,7			864	100,0
DES	43	56,6	29	38,2	3	3,9	0	0,0	1	1,3			76	100,0
CLEFIN	141	60,8	85	36,6	6	2,6	0	0,0	0	0,0			232	100,0
CLAPI	34	40,0	51	60,0	0	0,0	0	0,0	0	0,0			85	100,0
CLELI	68	61,3	42	37,8	1	0,9	0	0,0	0	0,0			111	100,0
CLEACC	80	37,9	120	56,9	9	4,3	0	0,0	2	0,9			211	100,0
CLEMIT	39	33,9	70	60,9	4	3,5	1	0,9	1	0,9			115	100,0
DIEM	66	54,1	47	38,5	8	6,6	0	0,0	1	0,8			122	100,0
CLSG	131	50,0	79	40,0	7	10,0	0	0,0	1	0,0			218	100,0
Totale risposte	1061	52,2	887	43,6	68	3,3	6	0,3	12	0,6			2034	100,0

Risposte positive (%):
Confronto dei valori per corso di laurea relativi agli ultimi 3 anni

Nota: le valutazioni relative ai corsi di laurea evidenziati nel box sono quelle per cui si segnalano differenze significative (+/-) con un livello di significatività del 5% (test T, $p < 0,5$) rispetto a quelle attribuite dalla restante popolazione di rispondenti.

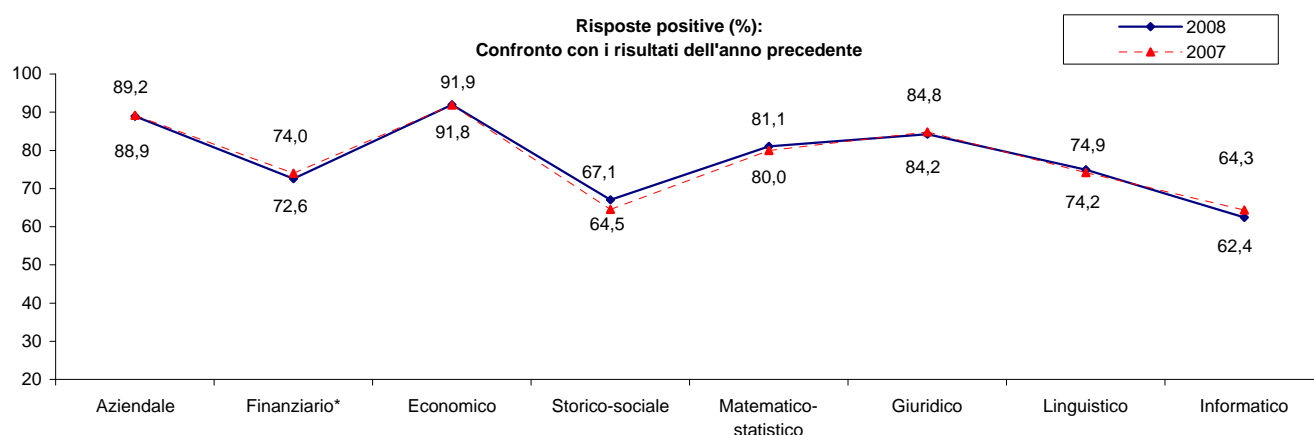
L'esperienza di studio - segue -

4) In base agli obiettivi formativi previsti dal Corso di laurea, quanto ritiene approfondita la preparazione offerta nei seguenti ambiti disciplinari?

Corsi di Laurea in Economia (CLEA, DES, CLEFIN, CLAPI, CLELI, CLEACC, CLEMIT, DIEM):

Ambito disciplinare	Risposte	Troppo poco		Adeguatamente		Molto		Eccessivamente		Totale		n.r.
		v.a.	%	v.a.	%	v.a.	%	v.a.	%	v.a.	%	v.a.
Aziendale		123	6,8	716	39,5	897	49,4	78	4,3	1814	100,0	2
Finanziario*		457	25,2	841	46,3	477	26,3	41	2,3	1816	100,0	0
Economico		98	5,4	709	39,1	956	52,8	48	2,7	1811	100,0	5
Storico-sociale		553	30,6	999	55,3	213	11,8	42	2,3	1807	100,0	9
Matematico-statistico		152	8,4	834	46,0	635	35,0	191	10,5	1812	100,0	4
Giuridico		79	4,4	1042	57,5	483	26,7	207	11,4	1811	100,0	5
Linguistico		402	22,2	982	54,2	376	20,8	52	2,9	1812	100,0	4
Informatico		669	36,9	986	54,4	146	8,0	13	0,7	1814	100,0	2

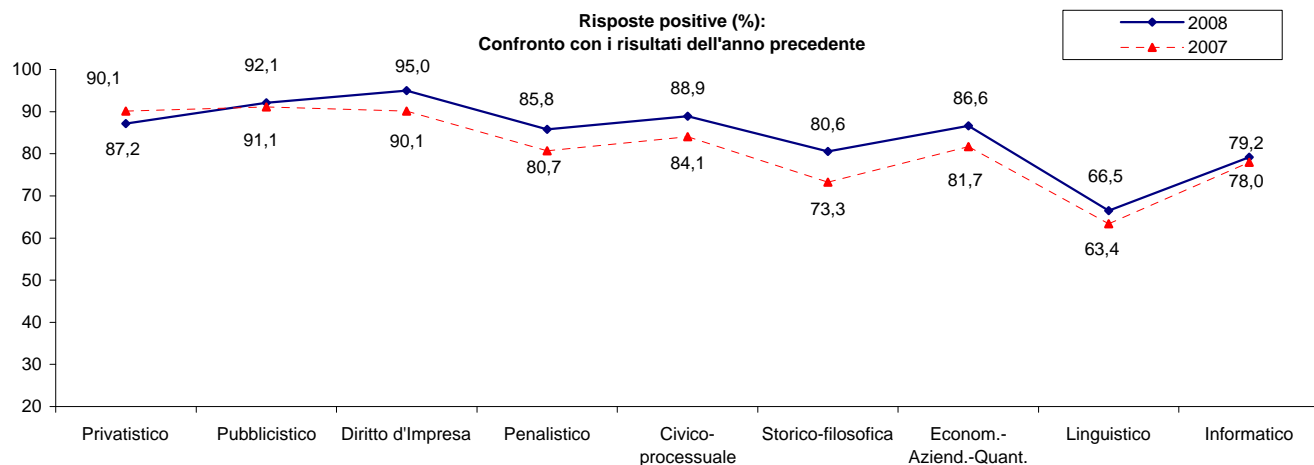
(*): si intendono le seguenti discipline: *Finanza Aziendale ed Economia degli Intermediari Finanziari.*



Corso di Laurea in Scienze Giuridiche (CLSG):

Ambito disciplinare	Risposte	Troppo poco		Adeguatamente		Molto		Eccessivamente		Totale		n.r.
		v.a.	%	v.a.	%	v.a.	%	v.a.	%	v.a.	%	v.a.
Privatistico		24	11,0	88	40,4	102	46,8	4	1,8	218	100,0	0
Pubblicistico		15	6,9	143	66,2	56	25,9	2	0,9	216	100,0	2
Diritto d'Impresa(**)		3	1,4	59	27,1	148	67,9	8	3,7	218	100,0	0
Penalistico		30	13,8	128	58,7	59	27,1	1	0,5	218	100,0	0
Civico-processuale		22	10,2	124	57,4	68	31,5	2	0,9	216	100,0	2
Storico-filosofica		35	16,2	145	67,1	29	13,4	7	3,2	216	100,0	2
Economico/Aziendale/ Quantitativo		13	6,0	105	48,4	83	38,2	16	7,4	217	100,0	1
Linguistico		68	31,2	109	50,0	36	16,5	5	2,3	218	100,0	0
Informatico		44	20,4	153	70,8	18	8,3	1	0,5	216	100,0	2

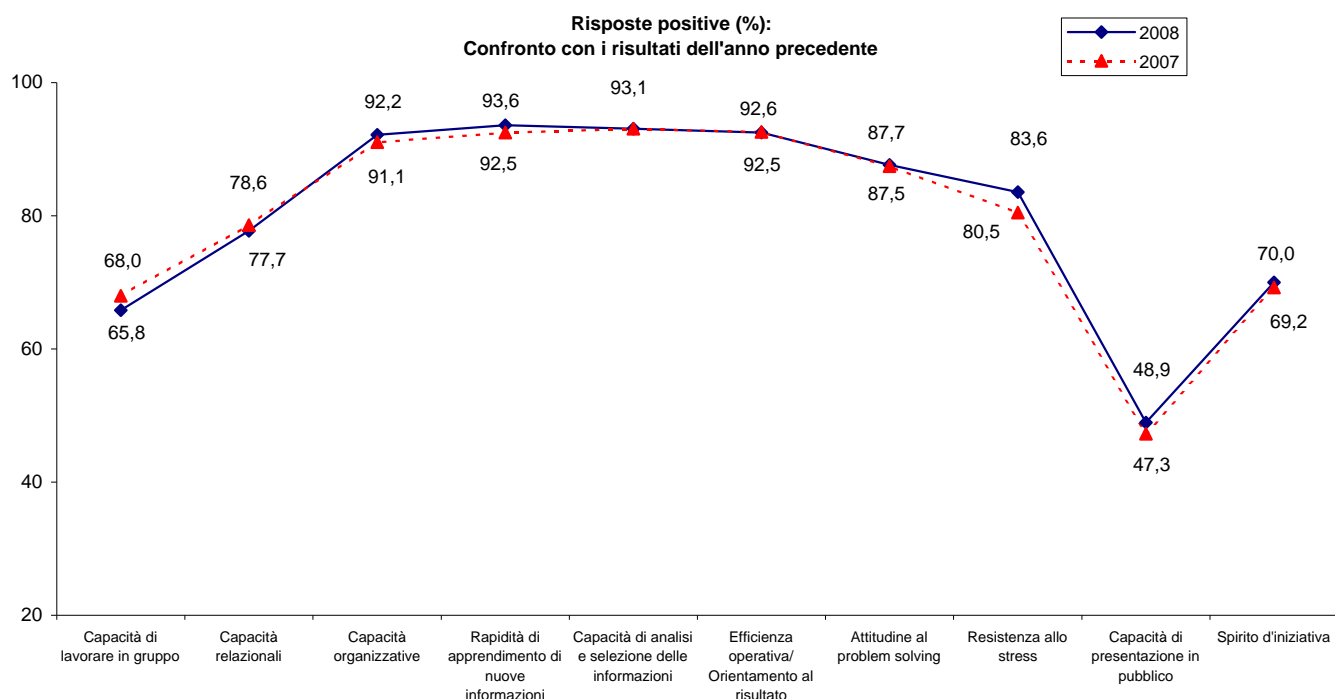
(**): comprende le seguenti discipline: *Diritto Commerciale, Diritto Tributario, Diritto del Lavoro.*



L'esperienza di studio - segue -

5) Ritieni che la formazione ricevuta in Bocconi abbia contribuito a far sviluppare (o emergere) le seguenti abilità o atteggiamenti?

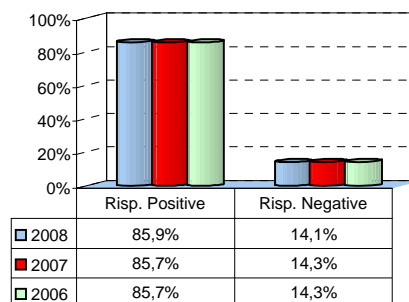
Abilità /Atteggiamenti	Risposte		Decis. SI		Più SI che NO		Più NO che SI		Decis. NO		Totale		n.r.
	v.a.	%	v.a.	%	v.a.	%	v.a.	%	v.a.	%	v.a.	%	v.a.
	1	Capacità di lavorare in gruppo	492	24,2	846	41,6	554	27,3	141	6,9	2033	100,0	1
2	Capacità relazionali	691	34,0	888	43,7	382	18,8	70	3,4	2031	100,0	3	
3	Capacità organizzative	1086	55,2	726	36,9	132	6,7	22	1,1	1966	100,0	10	
4	Rapidità di apprendimento di nuove informazioni	1121	55,1	782	38,5	112	5,5	18	0,9	2033	100,0	2	
5	Capacità di analisi e selezione delle informazioni	1059	52,5	820	40,6	129	6,4	11	0,5	2019	100,0	4	
6	Efficienza operativa/ Orientamento al risultato	1103	55,3	741	37,2	133	6,7	17	0,9	1994	100,0	2	
7	Attitudine al problem solving	799	40,6	927	47,1	221	11,2	22	1,1	1969	100,0	2	
8	Resistenza allo stress	1126	56,3	545	27,3	224	11,2	105	5,3	2000	100,0	7	
9	Capacità di presentazione in pubblico	336	17,2	619	31,7	746	38,2	251	12,9	1952	100,0	3	
10	Spirito d'iniziativa	476	23,4	946	46,6	504	24,8	106	5,2	2032	100,0	2	



L'esperienza di studio - segue -

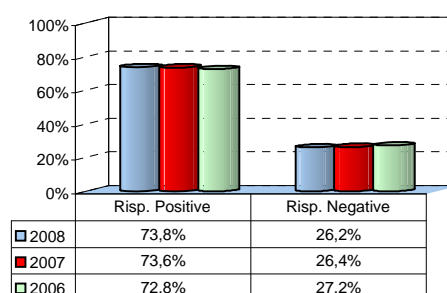
6) Ritiene che gli insegnamenti previsti dal piano di studi siano adeguatamente integrati tra loro?

	v.a.	%
A - Decisamente SI	431	21,2%
B - Più SI che NO	1316	64,7%
C - Più NO che SI	259	12,7%
D - Decisamente NO	28	1,4%
Totale risposte	2034	100%
NR	0	



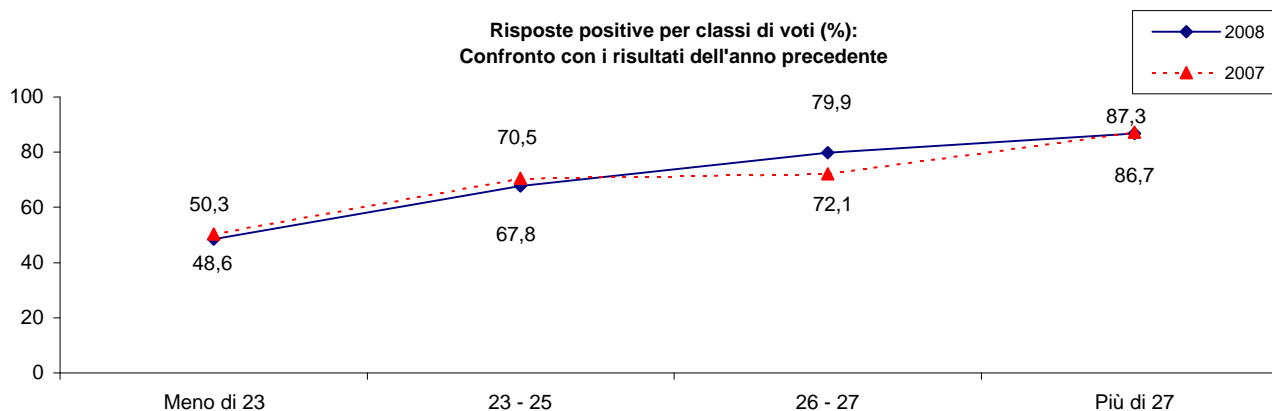
7) Ritiene che, nel complesso, i tempi previsti per il completamento del corso di laurea siano commisurati all'impegno richiesto?

	v.a.	%
A - Decisamente SI	475	23,4%
B - Più SI che NO	1027	50,5%
C - Più NO che SI	446	21,9%
D - Decisamente NO	86	4,2%
Totale risposte	2034	100%
NR	0	



Articolazione delle risposte per classi di votazioni medie riportate agli esami (esprese in trentesimi)

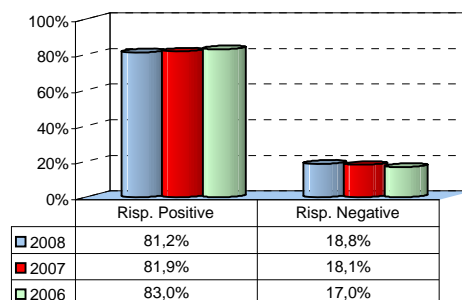
Votazioni medie	Risposte		Decis. SI		Più SI che NO		Più NO che SI		Decis. NO		NR		Totale	
	va	%	va	%	va	%	va	%	va	%	va	%	va	%
Meno di 23	21	9,9	82	38,7	89	42,0	20	9,4	0	0,0	0	0,0	212	100,0
23 - 25	129	17,6	369	50,2	190	25,9	47	6,4	0	0,0	0	0,0	735	100,0
26 - 27	151	24,7	338	55,2	110	18,0	13	2,1	0	0,0	0	0,0	612	100,0
Più di 27	174	36,6	238	50,1	57	12,0	6	1,3	0	0,0	0	0,0	475	100,0
Totale risposte	475	23,4	1027	50,5	446	21,9	86	4,2	0	0,0	0	0,0	2034	100,0
NR	0		0		0		0		0		0		0	



L'esperienza di studio - segue -

8) Il carico di studio degli insegnamenti è stato complessivamente sostenibile?

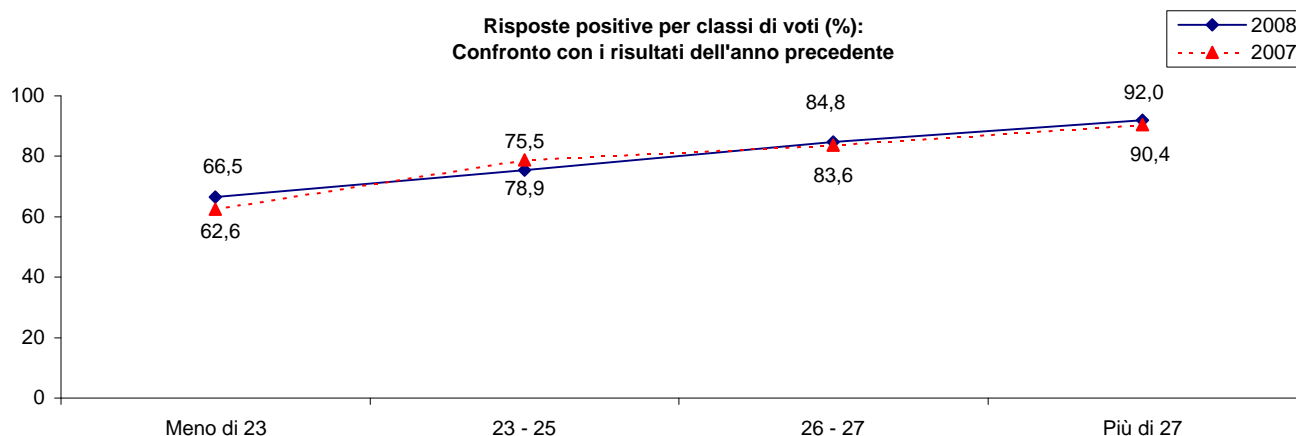
	v.a.	%
A - Decisamente SI	384	18,9%
B - Più SI che NO	1268	62,3%
C - Più NO che SI	348	17,1%
D - Decisamente NO	34	1,7%
Totale risposte	2034	100%
NR	0	



Articolazione delle risposte per classi di votazioni medie riportate agli esami (esprese in trentesimi)

Votazioni medie	Risposte		Decis. SI		Più SI che NO		Più NO che SI		Decis. NO		NR		Totale	
	va	%	va	%	va	%	va	%	va	%	va	%	va	%
Meno di 23	19	9,0	122	57,5	63	29,7	8	3,8	0	0,0	212	100,0		
23 - 25	103	14,0	452	61,5	162	22,0	18	2,4	0	0,0	735	100,0		
26 - 27	119	19,4	400	65,4	88	14,4	5	0,8	0	0,0	612	100,0		
Più di 27	143	30,1	294	61,9	35	7,4	3	0,6	0	0,0	475	100,0		
Totale risposte	384	18,9	1268	62,3	348	17,1	34	1,7	0	0,0	2034	100,0		
NR	0		0		0		0		0		0			

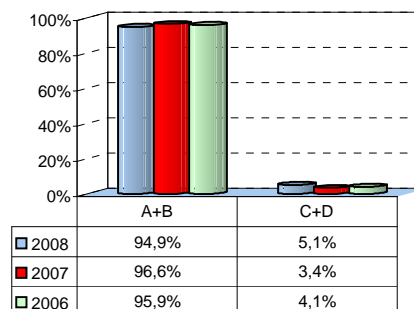
Risposte positive per classi di voti (%):
Confronto con i risultati dell'anno precedente



Gli esami e il lavoro finale

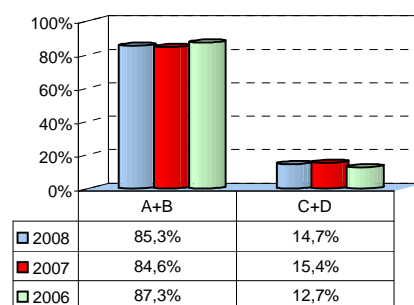
1) Di norma, il materiale didattico (indicato o fornito) è risultato adeguato per la preparazione degli esami?

	v.a.	%
A - Sempre o quasi sempre	992	48,9%
B - Per più della metà degli esami	934	46,0%
C - Per meno della metà degli esami	100	4,9%
D - Mai o quasi mai	4	0,2%
Totale risposte	2030	100%
NR	4	



2) Complessivamente, ritiene che l'organizzazione degli esami (appelli, orari, informazioni, prenotazioni, etc.) sia stata soddisfacente?

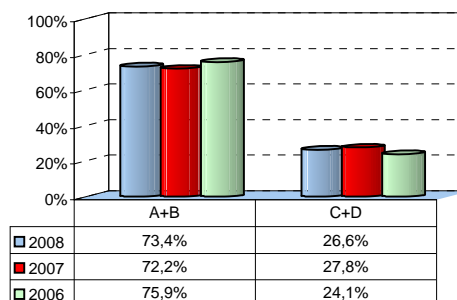
	v.a.	%
A - Sempre o quasi sempre	945	46,6%
B - Per più della metà degli esami	787	38,8%
C - Per meno della metà degli esami	253	12,5%
D - Mai o quasi mai	45	2,2%
Totale risposte	2030	100%
NR	4	



Gli esami e il lavoro finale -segue-

3) Ritiene che, nel complesso, i risultati degli esami abbiano rispecchiato la Sua effettiva preparazione?

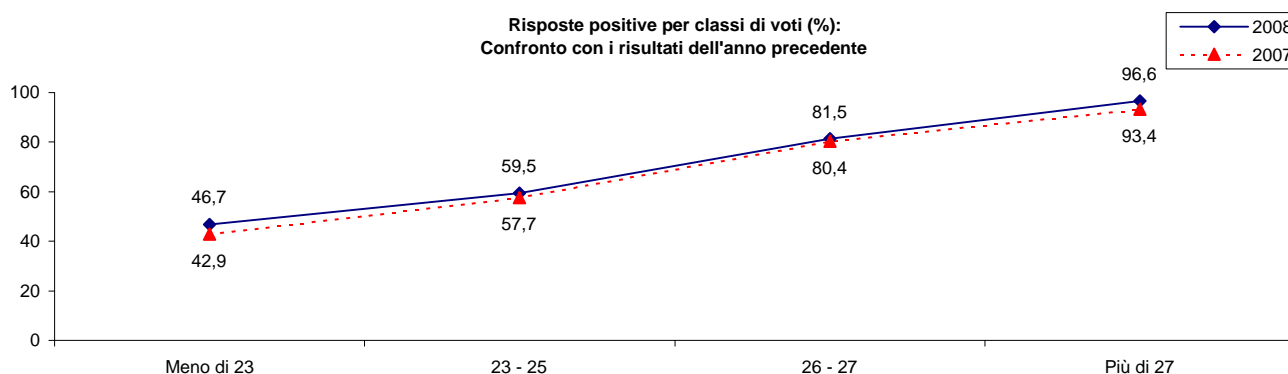
	v.a.	%
A - Sempre o quasi sempre	418	20,6%
B - Per più della metà degli esami	1074	52,9%
C - Per meno della metà degli esami	484	23,8%
D - Mai o quasi mai	56	2,8%
Totale risposte	2032	100%
NR	2	



Articolazione delle risposte per classi di votazioni medie riportate agli esami dei rispondenti (esprese in trentesimi)

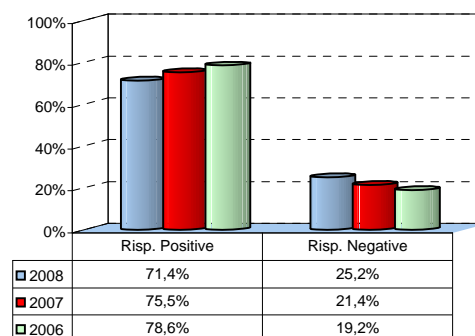
Votazioni medie	Risposte		A		B		C		D		NR		Totale	
	va	%	va	%	va	%	va	%	va	%	va	%	va	%
Meno di 23	5	2,4	94	44,3	91	42,9	22	10,4	0	0,0	212	100,0		
23 - 25	66	9,0	371	50,5	270	36,7	28	3,8	0	0,0	735	100,0		
26 - 27	118	19,3	380	62,1	107	17,5	6	1,0	1	0,2	612	100,0		
Più di 27	229	48,2	229	48,2	16	3,4	0	0,0	1	0,2	475	100,0		
Totale risposte	418	20,6	1074	52,8	484	23,8	56	2,8	2	0,1	2034	100,0		
NR	0		0		0		0		0		0			

Risposte positive per classi di voti (%):
Confronto con i risultati dell'anno precedente



4) Ritiene che la supervisione e l'assistenza alla preparazione della prova finale siano state adeguate?

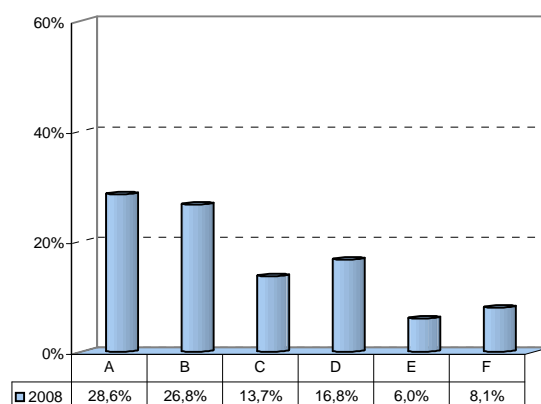
	v.a.	%
A - Decisamente SI	592	29,2%
B - Più SI che NO	857	42,2%
C - Più NO che SI	429	21,1%
D - Decisamente NO	83	4,1%
E - Non era prevista supervisione	69	3,4%
Totale risposte	2030	100%
NR	4	



Le attività extra-curricolari

1) A quali attività extra-curricolari organizzate dalla Bocconi ha partecipato durante il periodo di studi?

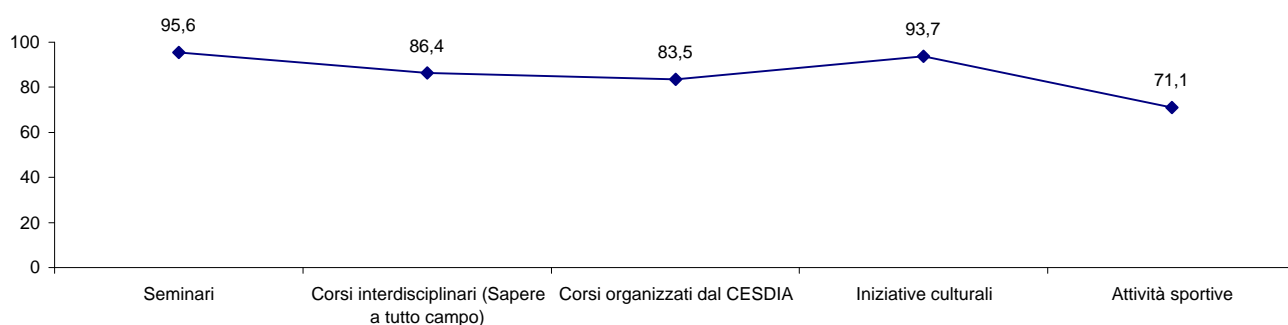
	v.a.	%
A - Seminari	1087	28,6%
B - Corsi interdisciplinari (Sapere a tutto campo)	1016	26,8%
C - Corsi organizzati dal CESDIA	521	13,7%
D - Iniziative culturali	637	16,8%
E - Attività sportive	229	6,0%
F - Nessuna	306	8,1%
Totale risposte	3796	100%
NR	20	



2) Ritiene che le attività a cui ha preso parte abbiano contribuito ad arricchire il suo bagaglio culturale/formativo?

Iniziativa	Risposte		Decis. SI		Più SI che NO		Più NO che SI		Decis. NO		NR		Totale	
	va	%	va	%	va	%	va	%	va	%	va	%	va	%
A - Seminari	573	52,7	465	42,8	45	4,1	3	0,3	1	0,1	1087	100,0		
B - Corsi interdisciplinari (Sapere a tutto campo)	429	42,2	447	44,0	118	11,6	20	2,0	2	0,2	1016	100,0		
C - Corsi organizzati dal CESDIA	208	39,9	226	43,4	70	13,4	16	3,1	1	0,2	521	100,0		
D - Iniziative culturali	270	42,4	325	51,0	39	6,1	1	0,2	2	0,3	637	100,0		
E - Attività sportive	59	25,8	103	45,0	44	19,2	22	9,6	1	0,4	229	100,0		
Totale risposte	1539	44,1	1566	44,9	316	9,1	62	1,8	7	0,2	3490	100,0		

Risposte positive per tipologia di attività (%)

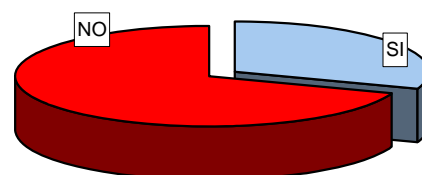


L'esperienza di studio all'estero

1) Ha effettuato una parte del corso di studi all'estero (stage esclusi e con attività riconosciuta nel curriculum, per esempio esami convalidati, tesi, etc.)?

	v.a.	% 2008	% 2007
SI	624	30,7	30,0
NO	1409	69,3	70,0
Totale risposte	2033	100,0	100,0
NR	1		

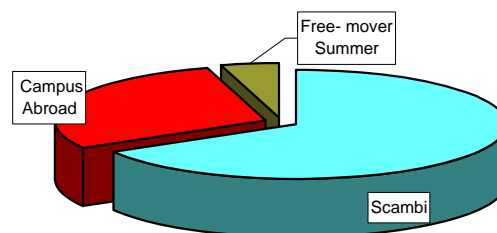
Dati 2008



2) In caso di risposta affermativa indichi il tipo di iniziativa a cui Lei ha partecipato: (segnalare tutte le iniziative svolte)

	v.a.	% 2008	% 2007
A - Programma Scambi	416	66,8	58,5
B - Campus Abroad	180	28,9	33,5
C - Free- mover Summer Programme	27	4,3	7,6
Totale risposte	623	100,0	99,7*
NR	1		

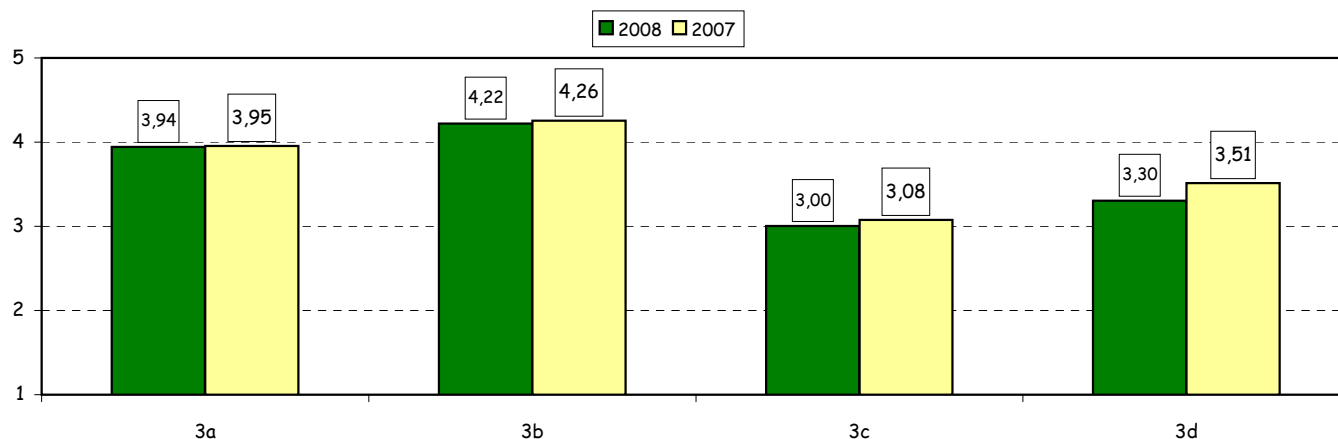
Dati 2008



In caso di risposta affermativa come valuta:

Item	Risposte	Molto Negativo				Molto positivo						Totale	N.R.	
		1		2		3		4		5				
		v.a.	%	v.a.	%	v.a.	%	v.a.	%	v.a.	%			v.a.
3a) La qualità e la completezza dell'informazioni diffuse ("International Week", e-mail, brochur e internet).		11	1,8	27	4,4	130	21,0	271	43,7	181	29,2	620	100,0	4
3b) La completezza e l'interesse dei programmi offerti.		4	0,6	15	2,4	76	12,2	271	43,6	256	41,2	622	100,0	2
3c) La comodità degli orari di apertura degli sportelli per gli studenti.		62	9,9	135	21,6	212	34,0	168	26,9	47	7,5	624	100,0	0
3d) Il supporto fornito dalla Bocconi		41	6,9	99	16,6	179	30,1	191	32,1	85	14,3	595	100,0	29

Valori medi delle risposte ai vari item:
confronto con i risultati dell'anno precedente

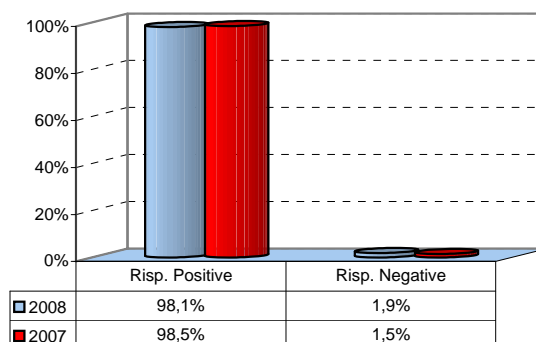


(*): Si fa presente che nel 2007 le iniziative proposte erano differenti rispetto a quelle del 2008. Ciò spiega il valore parziale delle percentuali riportate nella colonna del 2007.

L'esperienza di studio all'estero

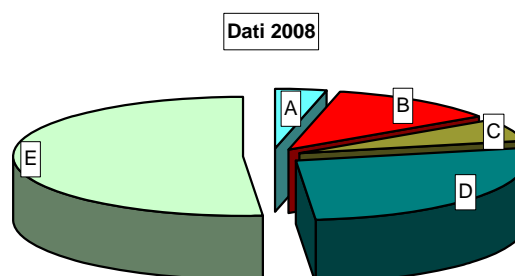
4) Considera utile l'esperienza svolta?

	v.a.	%
A - Decisamente SI	527	85,0%
B - Più SI che NO	81	13,1%
C - Più NO che SI	10	1,6%
D - Decisamente NO	2	0,3%
Totale risposte	620	100%
NR	4	



5) In caso di risposta negativa (alla domanda n.1) indichi i motivi per i quali non ha effettuato un soggiorno all'estero (possibile più di una risposta):

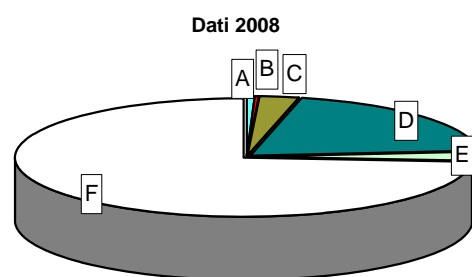
	v.a.	% 2008	% 2007
A - Scarso interesse per questo tipo di esperienza	51	3,6	2,8
B - Assenza dei requisiti previsti per la partecipazione al programma prescelto	169	12,0	10,5
C - Mancato accoglimento della domanda	85	6,0	10,4
D - Mancanza di tempo durante il periodo di studi	380	27,0	26,9
E - Altro (motivi personali, familiari, organizzativi, etc.)	721	51,3	49,3
Totale risposte	1406	100,0	100,0
NR	3		



L'esperienza di stage in Italia o all'estero

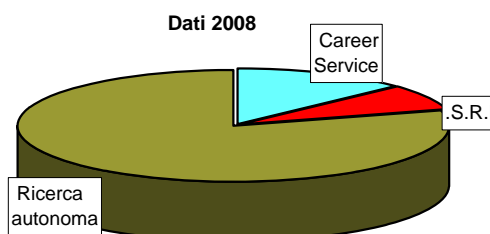
1) Ha svolto attività di stage/ internship (in Italia o all'estero) riconosciuta dal corso di studi?
(è possibile fornire più di una risposta)

	v.a.	% 2008	% 2007
A - SI, presso l'Università	11	0,5	0,9
B - SI, presso un ente di ricerca	4	0,2	0,3
C - SI, presso un ente o un'azienda pubblica	60	2,9	2,2
D - SI, presso un ente o un'azienda privata	410	20,0	22,5
E - SI, presso altre organizzazioni	49	2,4	3,1
F - Non ho effettuato tirocini o stage	1517	74,0	71,0
Totale risposte	2051	100,0	100,0
NR	2		



2) In caso di risposta affermativa, tramite quale struttura della Bocconi ha avuto accesso allo stage?
(è possibile fornire più di una risposta)

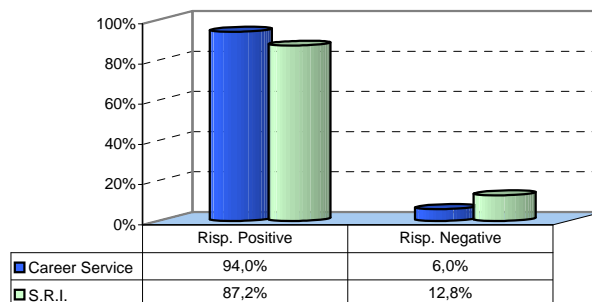
	v.a.	% 2008	% 2007
Career Service	68	13,1%	9,9%
S.R.I.-International Internship	39	7,5%	8,8%
Ricerca autonoma	413	79,4%	81,3%
Totale risposte	520	100%	100%
NR	14		



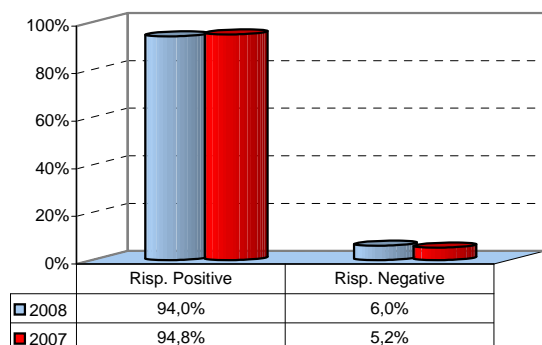
(se ha risposto "Career Service" o "Servizio Relazioni Internazionali" alla domanda n.2)

3) Considera adeguata la gamma di stage proposti complessivamente dall'Università?

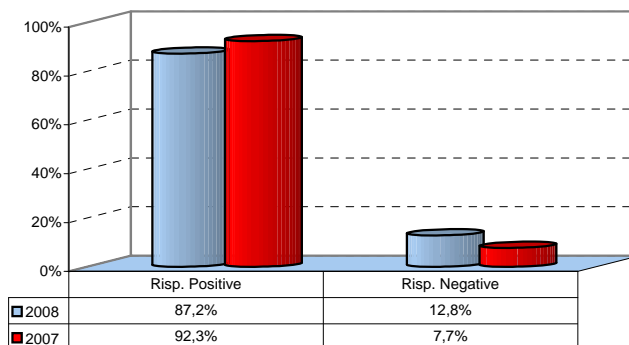
	Career Service		S.R.I.	
	v.a.	%	v.a.	%
A - Decisamente SI	23	34,3%	18	46,2%
B - Più SI che NO	40	59,7%	16	41,0%
C - Più NO che SI	4	6,0%	4	10,3%
D - Decisamente NO	0	0,0%	1	2,6%
Totale risposte	67	100%	39	100%
NR	1		0	



Career Service



Servizio Relazioni Internazionali



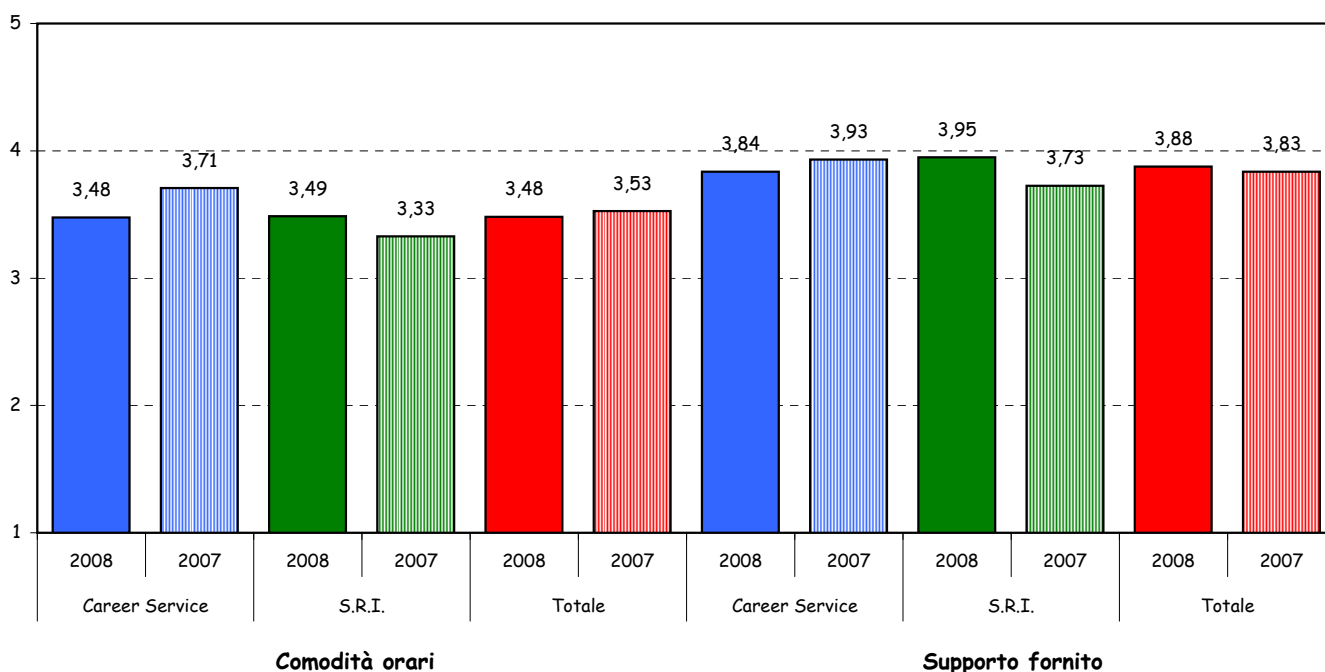
L'esperienza di stage in Italia o all'estero

(se ha risposto "Career Service" o "Servizio Relazioni Internazionali" alla domanda n.2)

Come valuta:

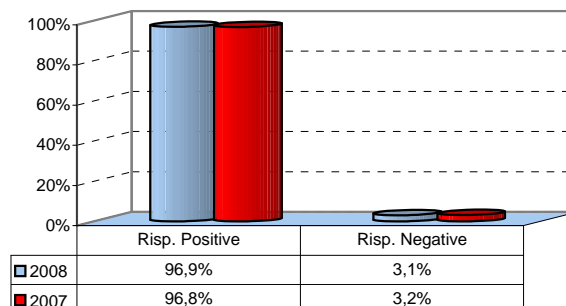
Item	Risposte		Molto Negativo				Molto positivo				Totale		N.R.
			1		2		3		4		5		
	v.a.	%	v.a.	%	v.a.	%	v.a.	%	v.a.	%	v.a.	%	
4) La comodità degli orari d'apertura degli Uffici di riferimento dell'Università.	4	3,8	13	12,3	27	25,5	52	49,1	10	9,4	106	100,0	1
5) Il supporto fornito dalla Bocconi.	2	1,9	7	6,6	21	19,8	48	45,3	28	26,4	106	100,0	1

Distribuzione dei valori medi delle risposte ai vari item:
confronto delle due ultime edizioni



6) Considera utile l'esperienza svolta?

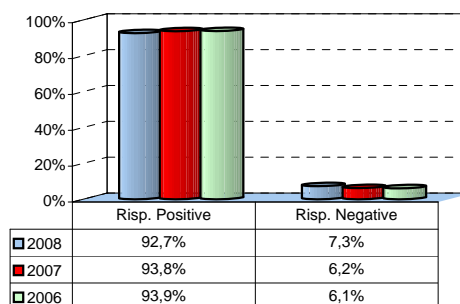
	v.a.	%
A - Decisamente SI	380	73,5%
B - Più SI che NO	121	23,4%
C - Più NO che SI	13	2,5%
D - Decisamente NO	3	0,6%
Totale risposte	517	100%
NR	3	



La soddisfazione complessiva e le prospettive immediate

1) E' complessivamente soddisfatto/ a del corso di studi?

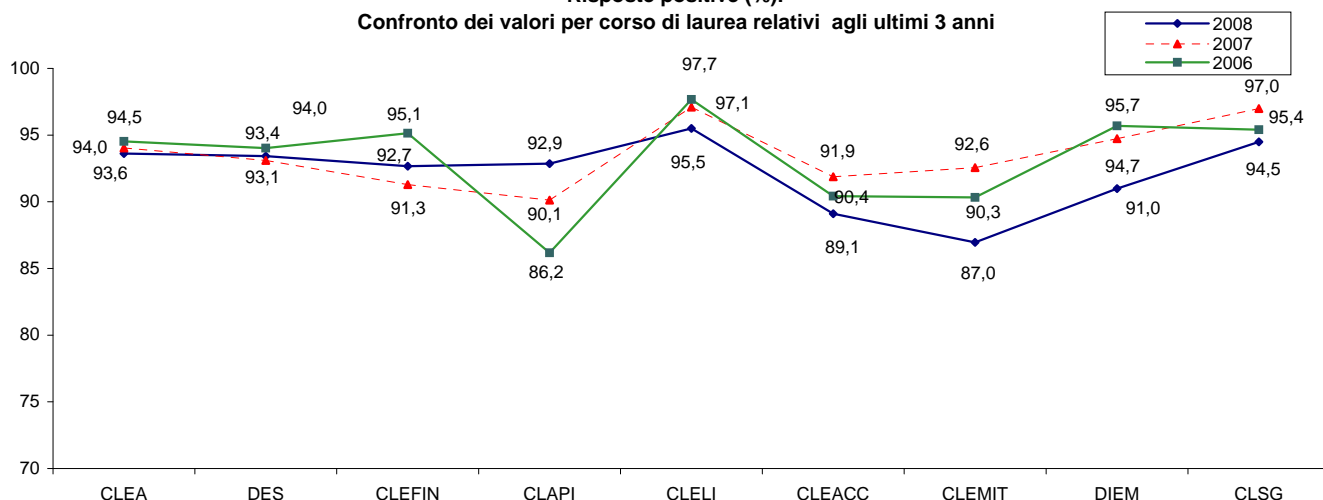
	v.a.	%
A - Decisamente SI	834	41,1%
B - Più SI che NO	1048	51,6%
C - Più NO che SI	139	6,8%
D - Decisamente NO	10	0,5%
Totale risposte	2031	100%
NR	3	



Articolazione delle risposte per Corso di Laurea

Corso di Laurea	Risp. Positive		Risp. Negative		Risp. Positive		Risp. Negative		NR		Totale	
	v.a.	%	v.a.	%	v.a.	%	v.a.	%	v.a.	%	v.a.	%
CLEA	347	40,2	460	53,2	52	6,0	3	0,3	2	0,2	864	100,0
DES	29	38,2	42	55,3	5	6,6	0	0,0	0	0,0	76	100,0
CLEFIN	114	49,1	101	43,5	14	6,0	3	1,3	0	0,0	232	100,0
CLAPI	25	29,4	53	62,4	6	7,1	0	0,0	1	1,2	85	100,0
CLELI	65	58,6	41	36,9	5	4,5	0	0,0	0	0,0	111	100,0
CLEACC	60	28,4	128	60,7	21	10,0	2	0,9	0	0,0	211	100,0
CLEMIT	32	27,8	68	59,1	14	12,2	1	0,9	0	0,0	115	100,0
DIEM	62	50,8	49	40,2	11	9,0	0	0,0	0	0,0	122	100,0
CLSG	100	45,9	106	48,6	11	5,0	1	0,5	0	0,0	218	100,0
Totale risposte	834	41,0	1048	51,5	139	6,8	10	0,5	3	0,1	2034	100,0

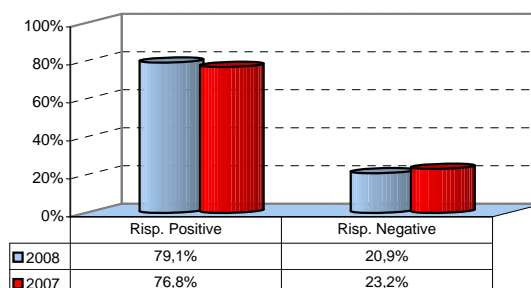
Risposte positive (%):
Confronto dei valori per corso di laurea relativi agli ultimi 3 anni



(SOLO in caso di passaggio da un ordinamento ad un altro o da un corso di studi ad un altro corso di studi)

2) Valuta positivamente i criteri per il riconoscimento dei crediti nel passaggio dal corso precedente a quello attuale?

	v.a.	%
A - Decisamente SI	77	30,9%
B - Più SI che NO	120	48,2%
C - Più NO che SI	37	14,9%
D - Decisamente NO	15	6,0%
Totale risposte	249	100%
NR	1785	

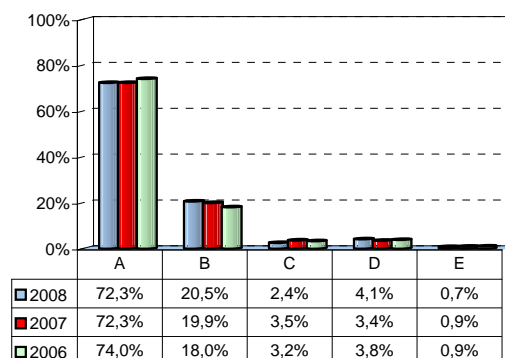


Nota: le valutazioni relative ai corsi di laurea evidenziati nel box sono quelle per cui si segnalano differenze significative (+/-) con un livello di significatività del 5% (test T, $p < 0,5$) rispetto a quelle attribuite dalla restante popolazione di rispondenti.

La soddisfazione complessiva e le prospettive immediate - segue -

3a) Se potesse tornare indietro nel tempo, si iscriverebbe nuovamente all'Università?

	v.a.	%
A - SI, allo stesso corso di questo Ateneo	1391	72,3%
B - SI, ad un altro corso di questo Ateneo	395	20,5%
C - SI, allo stesso corso ma in un altro Ateneo	47	2,4%
D - SI, ma ad un altro corso e in un altro Ateneo	78	4,1%
E - NO, non mi iscriverei più all'Università	13	0,7%
Totale risposte	1924	100%
NR	110	



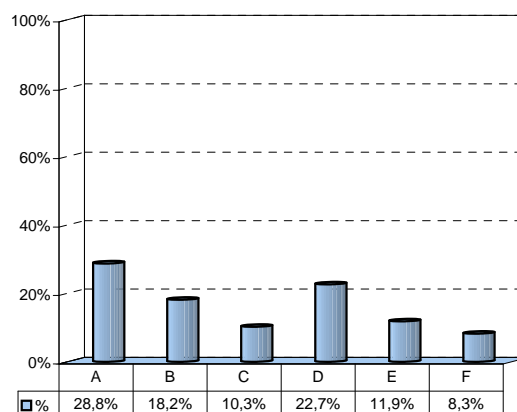
Articolazione delle risposte per Corso di Laurea (Edizione 2008)

CdL	Risposte		A		B		C		D		E		Totale	
	v.a.	%	v.a.	%	v.a.	%	v.a.	%	v.a.	%	v.a.	%	v.a.	%
CLEA	612	74,4	155	18,8	21	2,6	29	3,5	6	0,7	823	100,0		
DES	55	74,3	14	18,9	1	1,4	4	5,4	0	0,0	74	100,0		
CLEFIN	172	77,5	39	17,6	2	0,9	9	4,1	0	0,0	222	100,0		
CLAPI	44	54,3	32	39,5	2	2,5	3	3,7	0	0,0	81	100,0		
CLELI	79	74,5	20	18,9	2	1,9	5	4,7	0	0,0	106	100,0		
CLEACC	133	65,5	50	24,6	3	1,5	15	7,4	2	1,0	203	100,0		
CLEMIT	50	47,2	47	44,3	3	2,8	5	4,7	1	0,9	106	100,0		
DIEM	78	73,6	18	17,0	2	1,9	4	3,8	4	3,8	106	100,0		
CLSG	168	82,8	20	9,9	11	5,4	4	2,0	0	0,0	203	100,0		
Totale risposte	1391	72,3	395	20,5	47	2,4	78	4,1	13	0,7	1924	100,0		

In caso di risposta negativa alla domanda 3a

3b) Perché oggi farebbe una scelta diversa?

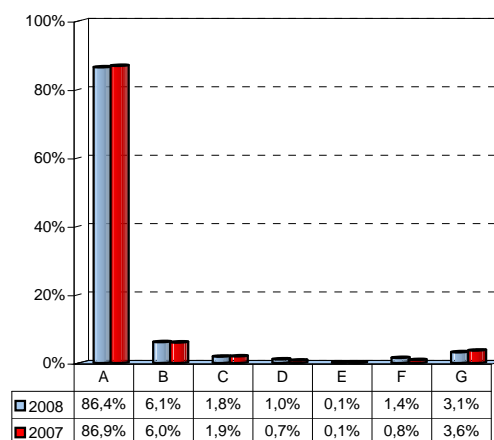
	v.a.	%
A - I miei interessi sono cambiati nel tempo/ho scoperto di avere attitudini diverse	160	28,8%
B - Il corso di laurea non ha rispecchiato le mie aspettative	101	18,2%
C - Avrei preferito un corso di laurea dal taglio più generalistico	57	10,3%
D - Avrei preferito un corso di laurea dal taglio più specialistico	126	22,7%
E - Avrei preferito frequentare lo stesso CdL ma in lingua inglese/all'estero	66	11,9%
F - Altri motivi	46	8,3%
Totale risposte	556	100%
NR		



La soddisfazione complessiva e le prospettive immediate - segue -

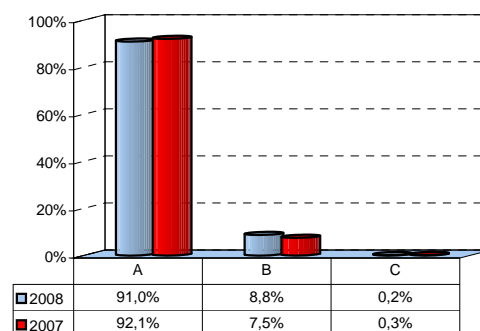
4) Nel prossimo futuro intende:

	v.a.	%
A - Proseguire gli studi universitari (Laurea Specialistica, Master, etc.)	1750	86,4%
B - Mettersi alla ricerca di un'occasione di lavoro	123	6,1%
C - Accettare un'offerta di lavoro che Le è stata proposta	37	1,8%
D - Avviare un'attività propria	21	1,0%
E - Continuare il lavoro che svolgeva anche prima di iscriversi a questo corso di studi	2	0,1%
F - Continuare a svolgere il lavoro che ha iniziato durante questo corso di studi	29	1,4%
G - Altro	63	3,1%
Totale risposte	2025	100%
NR	9	



6) Se intende proseguire gli studi, quale percorso pensa di intraprendere?

	v.a.	%
A - Laurea specialistica	1590	91,0%
B - Master, Scuola di specializzazione, etc.	154	8,8%
C - Altri corsi o attività di qualificazione	4	0,2%
Totale risposte	1748	100%
NR	2	





“VALUTAZIONE DELL'ESPERIENZA UNIVERSITARIA”:

Indagine sugli studenti laureandi

Bocconi

ANALISI GENERALE

**Laureati Corsi di laurea Specialistica
a.a. 2007-2008**

INDICE

Premessa	pag.	I
Parte I : Valutazioni complessive sul percorso di studi	pag.	1
Parte II : Valutazioni di alcuni Servizi Universitari	pag.	22

PREMESSA

Il presente documento riporta le elaborazioni statistiche relative all'indagine sulle percezioni degli studenti che completano il percorso di studi specialistico in merito all'esperienza curriculare ed extra-curriculare svolta.

Lo scopo che ci si prefigge con questo tipo di rilevazione, in uso anche per i laureati dei corsi triennali, è di acquisire informazioni utili a verificare la qualità e l'efficacia dei percorsi formativi, nonché dei principali servizi offerti dall'Università, e ad individuare possibili spunti per il miglioramento del curriculum e della gamma di esperienze messe a disposizione dei nostri studenti.

I dati contenuti nel rapporto si riferiscono alle valutazioni fornite dagli studenti dei corsi di laurea specialistica che hanno conseguito il titolo nel corso dell'anno accademico 2007-2008.

Il documento si articola in due sezioni distinte:

1. Valutazioni complessive sul percorso di studi: contiene una rappresentazione in forma tabellare e grafica delle opinioni espresse dai laureandi in merito a tutti gli elementi esaminati, riguardanti: il percorso didattico, l'esperienza di studio, gli esami, la tesi di laurea, le attività internazionali e quelle utili all'inserimento nel mondo del lavoro (eventualmente svolte).
2. Valutazioni di alcuni Servizi Universitari: in questa parte del fascicolo sono sintetizzati i giudizi espressi dai rispondenti in merito alle infrastrutture, ai servizi per il diritto allo studio, erogati tramite l'*ISU Bocconi*, e a quelli relativi al *Career Service*, di cui i laureandi hanno potuto usufruire nel corso della loro vita universitaria.

VALUTAZIONI COMPLESSIVE SUL PERCORSO DI STUDI

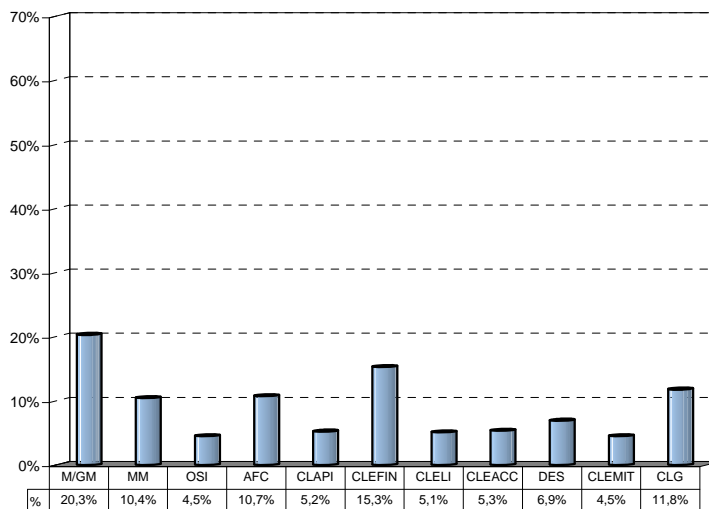
(Periodo di rilevazione: Maggio 2008- Marzo 2009)

N° Questionari elaborati: 1650

Informazioni di carattere generale sugli studenti rispondenti

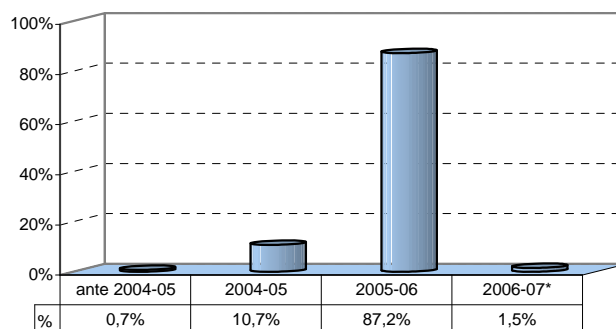
Corso di Laurea:

	v.a.	%	% su laureati
M/GM	335	20,3%	86,6%
MM	172	10,4%	89,1%
OSI	74	4,5%	91,4%
AFC	177	10,7%	95,7%
CLAPI	86	5,2%	96,6%
CLEFIN	252	15,3%	91,3%
CLELI	84	5,1%	90,3%
CLEACC	88	5,3%	94,6%
DES	114	6,9%	93,4%
CLEMIT	74	4,5%	86,0%
CLG	194	11,8%	93,3%
Totale risposte	1650	100%	91,0%
NR	0		



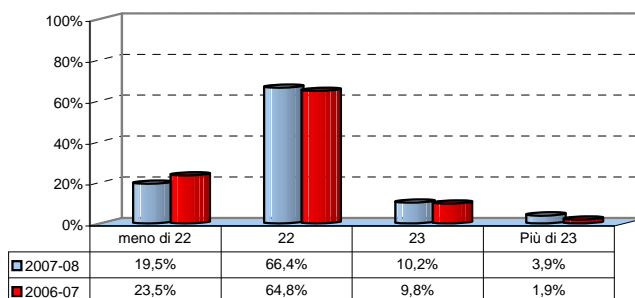
Anno accademico d'iscrizione al Corso di Laurea Specialistica:

	v.a.	%
ante 2004-05	12	0,7%
2004-05	176	10,7%
2005-06	1438	87,2%
2006-07*	24	1,5%
Totale risposte	1650	100,0%
NR	0	



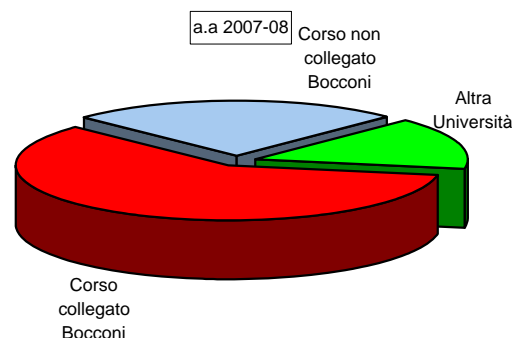
Età all'immatricolazione:

	v.a.	%
meno di 22	322	19,5%
22	1096	66,4%
23	168	10,2%
Più di 23	64	3,9%
Totale risposte	1650	100%
NR	0	



Provenienza percorso triennale

	v.a.	% 2007-08	% 2006-07
Corso di laurea collegato Bocconi	982	59,5	60,8
Corso di laurea non collegato Bocconi	417	25,3	25,5
Corso di laurea altra Università	251	15,2	13,7
Totale risposte	1650	100,0	100,0
NR	0		

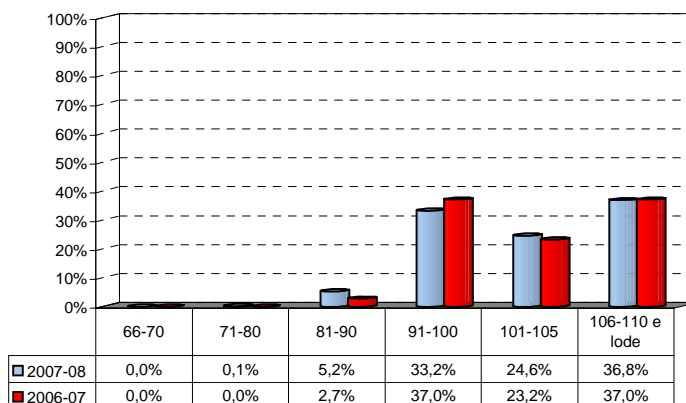


(*): il dato si riferisce agli studenti provenienti da altri corsi di laurea/Università.

Informazioni di carattere generale - segue -

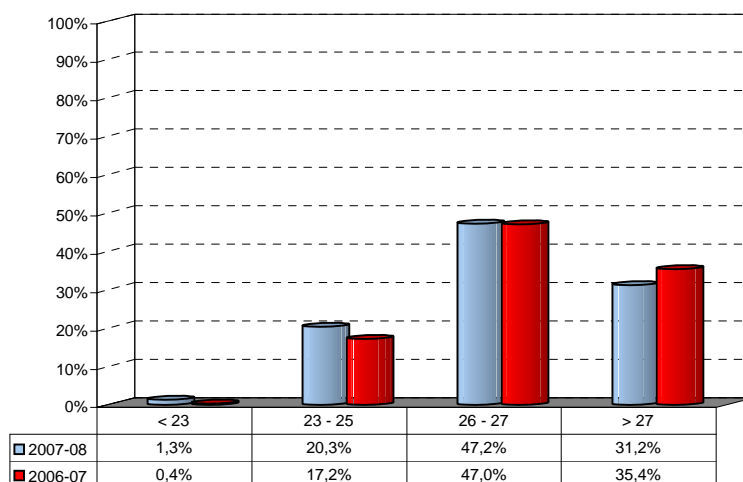
Voto di laurea triennale conseguito
(espresso in centodecimi)

	v.a.	%
66-70	0	0,0%
71-80	2	0,1%
81-90	73	5,2%
91-100	465	33,2%
101-105	344	24,6%
106-110 e lode	515	36,8%
Totale risposte	1399	100%
NR	251	



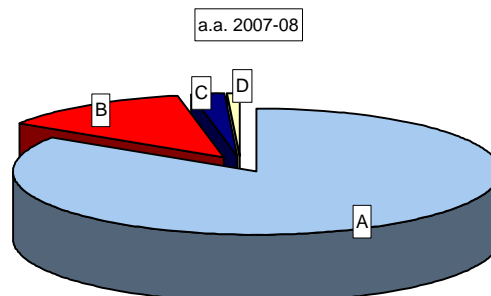
Media delle votazioni riportate agli esami superati:
(esprese in trentesimi; valore medio approssimato)

	v.a.	%
18	0	0,0%
19	0	0,0%
20	1	0,1%
21	3	0,2%
22	18	1,1%
23	37	2,2%
24	87	5,3%
25	211	12,8%
26	354	21,5%
27	424	25,7%
28	305	18,5%
29	166	10,1%
30	44	2,7%
Totale risposte	1650	100%
NR	0	



Quanti insegnamenti, tra quelli previsti dal suo corso di studi, ha frequentato regolarmente?

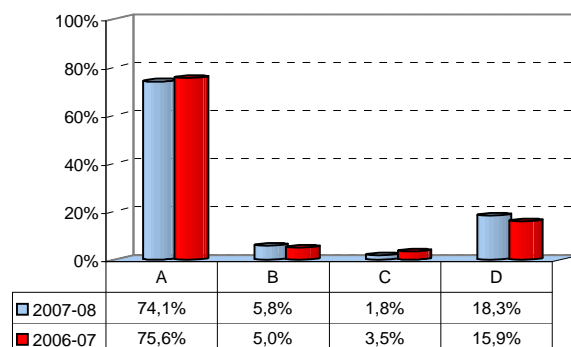
	v.a.	%	
		2007-08	2006-07
A - Più del 75%	1385	84,2	87,6
B - Tra 50 e 75%	211	12,8	10,3
C - Tra 25 e 50%	34	2,1	1,5
D - Meno del 25%	15	0,9	0,6
Totale risposte	1645	100,0	100,0
NR	5		



Le condizioni di studio e di lavoro

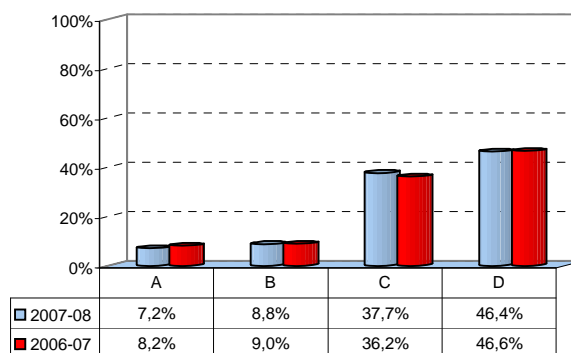
1) Durante il periodo di svolgimento delle lezioni, per quanto tempo ha alloggiato a meno di un'ora di viaggio dalla sede del corso di studi?

	v. a.	%
A - Oltre 75% della durata degli studi, o sempre	1219	74,1%
B - Tra 50% e 75% della durata degli studi	96	5,8%
C - Tra 25% e 50% della durata degli studi	30	1,8%
D - Meno del 25% della durata degli studi	301	18,3%
Totale risposte	1646	100%
NR	2	



2) Durante il periodo delle lezioni ha svolto qualche attività lavorativa?

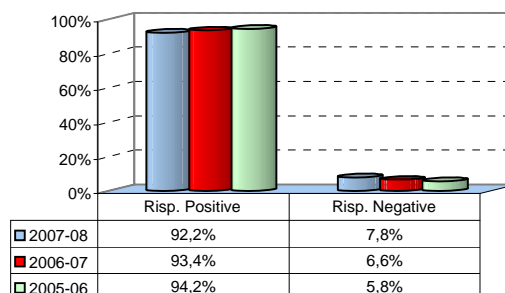
	v. a.	%
A - SI, con continuità a tempo pieno	118	7,2%
B - SI, con continuità a tempo	145	8,8%
C - SI, in modo occasionale, saltuario, stagionale	620	37,7%
D - NO, nessuna	763	46,4%
Totale risposte	1646	100%
NR	4	



L'esperienza di studio

1) Ritiene che il corso di laurea specialistica frequentato abbia fornito, nell'insieme, una preparazione valida in termini di adeguato approfondimento dei contenuti in chiave teorico-pratica?

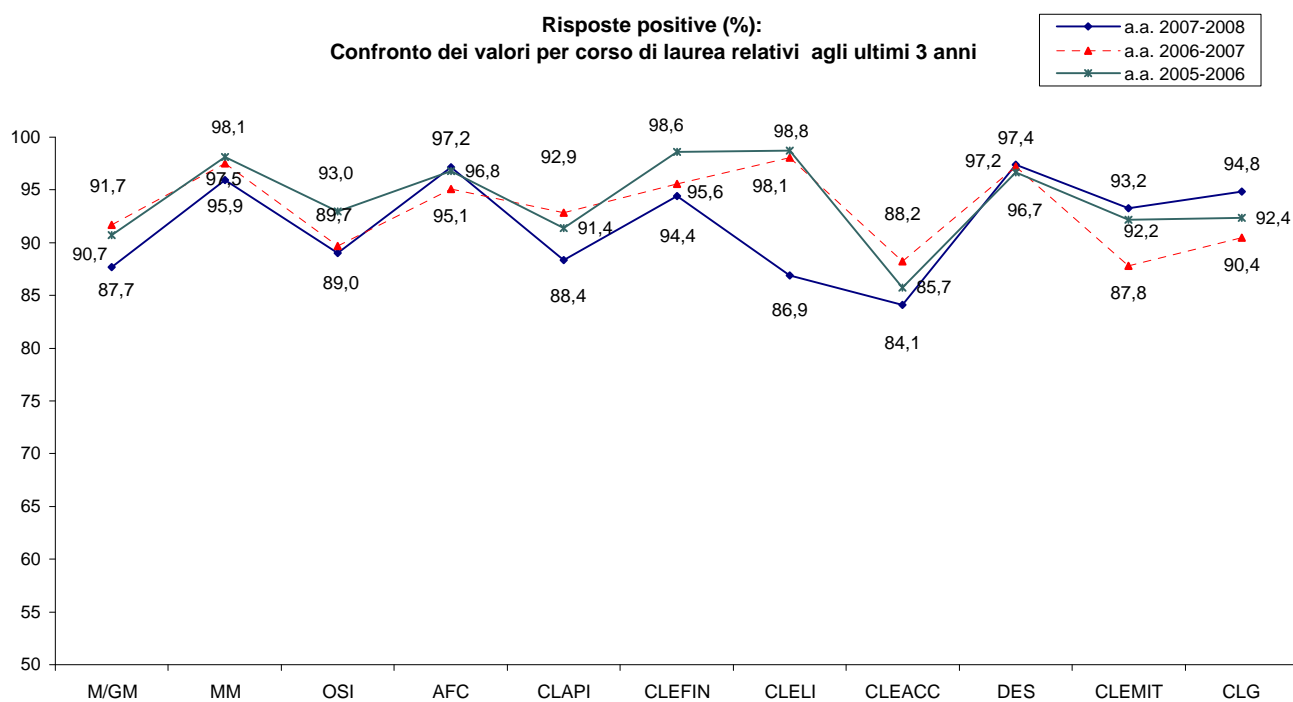
	v.a.	%
A - Decisamente SI	792	48,1%
B - Più SI che NO	725	44,1%
C - Più NO che SI	120	7,3%
D - Decisamente NO	8	0,5%
Totale risposte	1645	100%
NR	5	



Articolazione delle risposte per Corso di Laurea

Corso di Laurea	Risposte		Decis. SI		Più SI che NO		Più NO che SI		Decis. NO		NR		Totale	
	v.a.	%	v.a.	%	v.a.	%	v.a.	%	v.a.	%	v.a.	%	v.a.	%
M/GM	113	33,7	179	53,4	38	11,3	3	0,9	2	0,6	335	100,0		
MM	106	61,6	58	33,7	7	4,1	0	0,0	1	0,6	172	100,0		
OSI	24	32,4	41	55,4	7	9,5	1	1,4	1	1,4	74	100,0		
AFC	107	60,5	65	36,7	5	2,8	0	0,0	0	0,0	177	100,0		
CLAPI	22	25,6	54	62,8	10	11,6	0	0,0	0	0,0	86	100,0		
CLEFIN	175	69,4	63	25,0	12	4,8	2	0,8	0	0,0	252	100,0		
CLELI	43	51,2	30	35,7	10	11,9	1	1,2	0	0,0	84	100,0		
CLEACC	27	30,7	47	53,4	14	15,9	0	0,0	0	0,0	88	100,0		
DES	61	53,5	50	43,9	3	2,6	0	0,0	0	0,0	114	100,0		
CLEMIT	21	28,4	48	64,9	5	6,8	0	0,0	0	0,0	74	100,0		
CLG	93	47,9	90	46,4	9	4,6	1	0,5	1	0,5	194	100,0		
Totale risposte	792	48,0	725	43,9	120	7,3	8	0,5	5	0,3	1650	100,0		

Risposte positive (%):
Confronto dei valori per corso di laurea relativi agli ultimi 3 anni



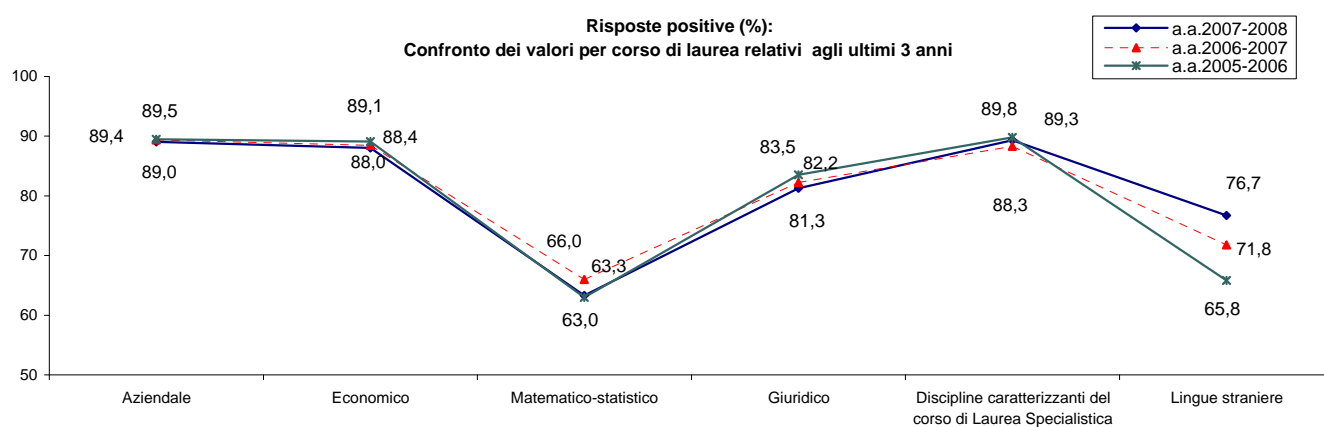
Nota: le valutazioni relative ai corsi di laurea evidenziati nel box sono quelle per cui si segnalano differenze significative (+/-) con un livello di significatività del 5% (test T, $p < 0,5$) rispetto a quelle attribuite dalla restante popolazione di rispondenti.

L'esperienza di studio - segue -

2) In base agli obiettivi formativi previsti dal Corso di laurea specialistica, quanto ritiene approfondita la preparazione offerta nelle seguenti aree disciplinari?

Corsi di Laurea in Economia (M,MM,OSI,AFC,CLAPI,CLEFIN,CLELI,CLEACC,DES,CLEMIT):

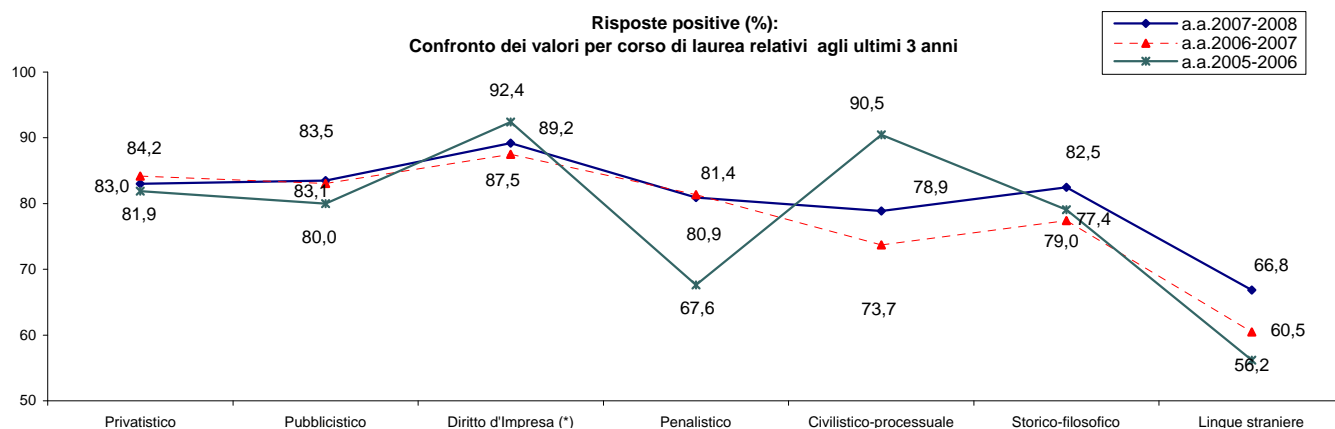
Ambito disciplinare	Risposte	Troppo poco		Adeguatamente		Molto		Eccessivamente		Totale		n.r.
		v.a.	%	v.a.	%	v.a.	%	v.a.	%	v.a.	%	v.a.
Aziendale		129	8,9	637	43,9	655	45,1	30	2,1	1451	100,0	5
Economico		159	11,0	701	48,5	571	39,5	14	1,0	1445	100,0	11
Matematico-statistico		476	32,9	603	41,6	314	21,7	56	3,9	1449	100,0	7
Giuridico		218	15,1	976	67,7	196	13,6	52	3,6	1442	100,0	14
Discipline caratterizzanti del corso di Laurea Specialistica		49	3,4	347	24,0	945	65,4	105	7,3	1446	100,0	10
Lingue straniere		308	21,2	788	54,3	325	22,4	30	2,1	1451	100,0	5



Corsi di Laurea in Giurisprudenza (CLG):

Ambito disciplinare	Risposte	Troppo poco		Adeguatamente		Molto		Eccessivamente		Totale		n.r.
		v.a.	%	v.a.	%	v.a.	%	v.a.	%	v.a.	%	v.a.
Privatistico		31	16,0	81	41,8	80	41,2	2	1,0	194	100,0	0
Pubblicistico		31	16,0	139	71,6	23	11,9	1	0,5	194	100,0	0
Diritto d'Impresa (*)		10	5,2	34	17,5	139	71,6	11	5,7	194	100,0	0
Penalistico		35	18,0	110	56,7	47	24,2	2	1,0	194	100,0	0
Civilistico-processuale		40	20,6	100	51,5	53	27,3	1	0,5	194	100,0	0
Storico-filosofico		22	11,3	134	69,1	26	13,4	12	6,2	194	100,0	0
Lingue straniere		52	26,9	100	51,8	29	15,0	12	6,2	193	100,0	1

(*): comprende le seguenti discipline: *Diritto Commerciale, Diritto Tributario, Diritto del Lavoro.*



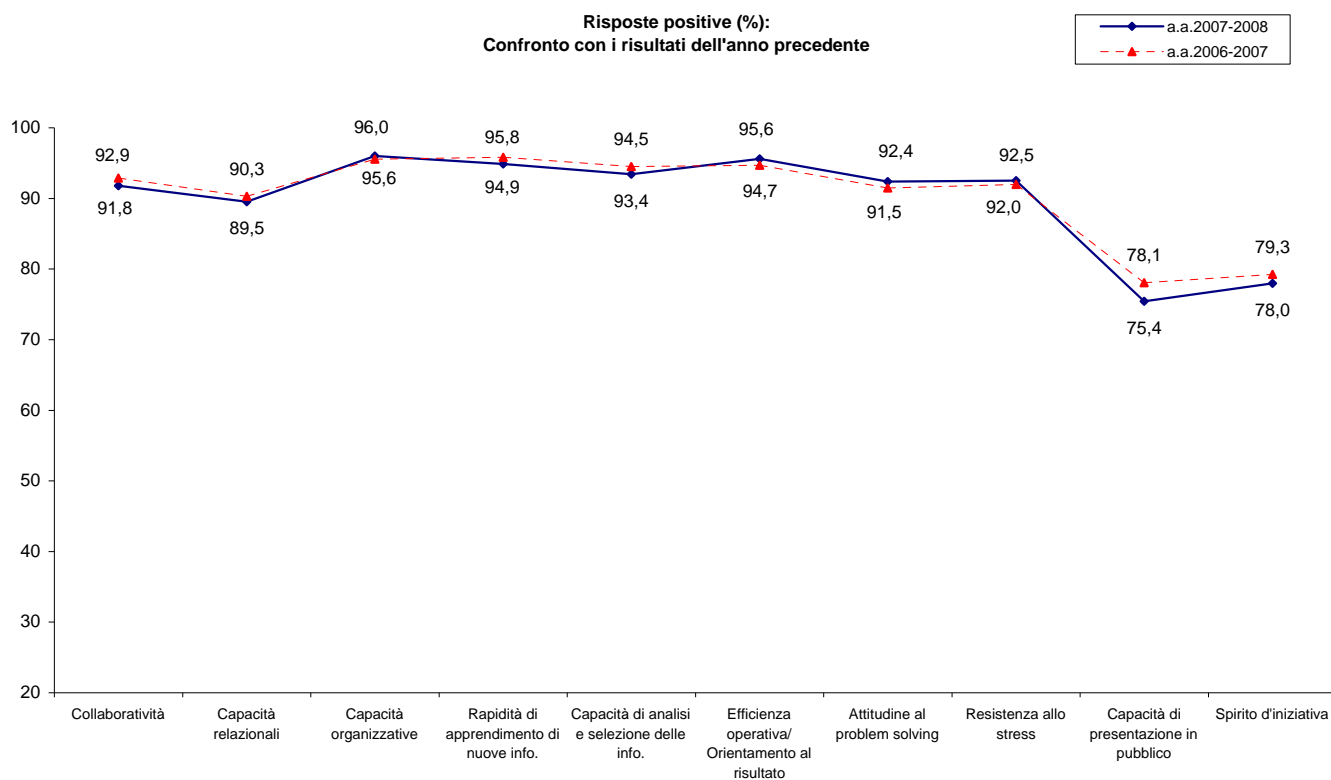
NOTA: sono considerate positive le risposte assegnate alle modalità "Adeguatamente" e "Molto".

L'esperienza di studio - segue -

3) Ritieni che la formazione ricevuta in Bocconi abbia contribuito a farle sviluppare (o emergere) le seguenti abilità o atteggiamenti?

Risposte		Decis. SI		Più SI che NO		Più NO che SI		Decis. NO		Totale		n.r.
		v.a.	%	v.a.	%	v.a.	%	v.a.	%	v.a.	%	v.a.
1	Collaboratività (capacità di lavorare in gruppo)	964	58,5	548	33,3	119	7,2	16	1,0	1647	100,0	3
2	Capacità relazionali	801	48,7	672	40,9	137	8,3	35	2,1	1645	100,0	5
3	Capacità organizzative	1018	61,8	562	34,1	57	3,5	9	0,5	1646	100,0	4
4	Rapidità di apprendimento di nuove informazioni	885	53,8	675	41,1	73	4,4	11	0,7	1644	100,0	6
5	Capacità di analisi e selezione delle informazioni	846	51,4	692	42,0	98	6,0	10	0,6	1646	100,0	4
6	Efficienza operativa/ Orientamento al risultato	994	60,4	579	35,2	58	3,5	14	0,9	1645	100,0	5
7	Attitudine al problem solving	842	51,2	678	41,2	108	6,6	17	1,0	1645	100,0	5
8	Resistenza allo stress	1068	64,9	455	27,6	101	6,1	22	1,3	1646	100,0	4
9	Capacità di presentazione in pubblico	549	33,4	691	42,0	338	20,6	66	4,0	1644	100,0	6
10	Spirito d'iniziativa	513	31,2	770	46,8	314	19,1	48	2,9	1645	100,0	5

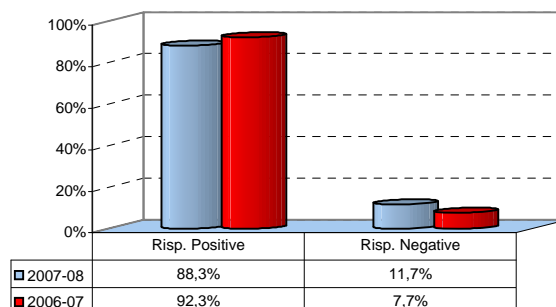
Risposte positive (%):
Confronto con i risultati dell'anno precedente



L'esperienza di studio - segue -

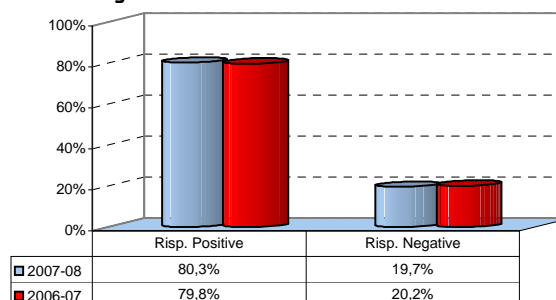
4) A suo avviso, l'attività didattica sviluppata durante il percorso di studi specialistico è stata strutturata in modo attivo (utilizzo frequente di lavori di gruppo, discussioni di casi, assignment)?

	v.a.	%
A - Decisamente SI	724	44,1%
B - Più SI che NO	727	44,2%
C - Più NO che SI	172	10,5%
D - Decisamente NO	20	1,2%
Totale risposte	1643	100%
NR	7	



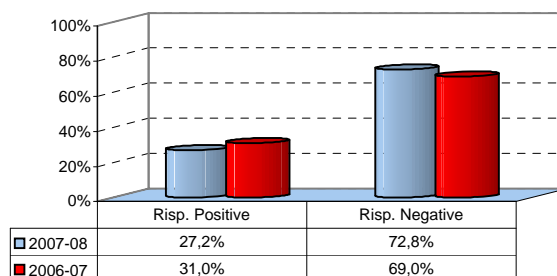
5) Ritiene che gli insegnamenti previsti dal piano di studi siano adeguatamente integrati tra loro?

	v.a.	%
A - Decisamente SI	300	18,2%
B - Più SI che NO	1021	62,0%
C - Più NO che SI	286	17,4%
D - Decisamente NO	39	2,4%
Totale risposte	1646	100%
NR	4	



6) Durante il corso di laurea specialistica ha riscontrato sovrapposizioni/ripetizioni inutili di temi e contenuti già trattati nel precedente percorso triennale con riferimento agli insegnamenti obbligatori?

	v.a.	%
A - Decisamente SI	90	6,4%
B - Più SI che NO	290	20,8%
C - Più NO che SI	737	52,8%
D - Decisamente NO	280	20,0%
Totale risposte	1397	100%
NR	253	



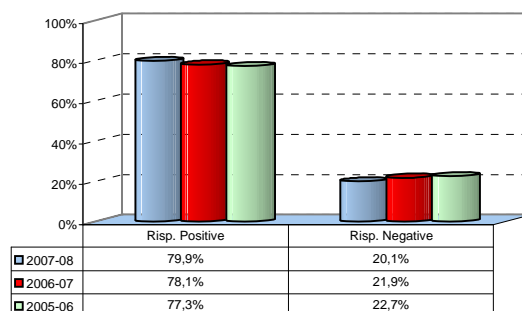
In caso affermativo, segnali in quali insegnamenti sono state riscontrate sovrapposizioni/ripetizioni inutili:

Denominazione	v.a.	% 2007-08	% 2006-07
DIRITTO COMMERCIALE (corso progredito) - DIRITTO COMMERCIALE	133	13,3%	15,2%
SCENARI ECONOMICI - MACROECONOMIA	36	3,6%	2,7%
CORPORATE GOVERNANCE - DIRITTO COMMERCIALE	32	3,2%	1,8%
BUSINESS - GOVERNMENT RELATIONS (Relazioni pubblico-privato) - ECONOMIA DELLE AZIENDE E DELLE AMMINISTRAZIONI PUBBLICHE	31	3,1%	5,0%
PEOPLE MANAGEMENT - ORGANIZZAZIONE AZIENDALE	24	2,4%	3,3%
STATISTICA AVANZATA PER L'ECONOMIA E LE SCIENZE SOCIALI - ANALISI DEI DATI	19	1,9%	0,0%
PROFILI PROCEDIMENTALI E ORGANIZZATIVI DELLA RIFORMA AMMINISTRATIVA - DIRITTO AMMINISTRATIVO E INTERNAZIONALE	17	1,7%	0,7%
PROGETTAZIONE DEI SISTEMI DI CONTROLLO E VALUTAZIONE DEI RISULTATI NELLE P.A. E NELLE ISTITUZIONI INTERNAZIONALI - PROGRAMMAZIONE E CONTROLLO NELLE AMMINISTRAZIONI PUBBLICHE	17	1,7%	0,0%
STORIA DELLE CODIFICAZIONI - STORIA DEL DIRITTO ITALIANO	15	1,5%	0,1%
Altro	674	67,5%	71,3%
TOTALE	998	100,0%	100,0%

L'esperienza di studio - segue -

7) Ritiene che, nel complesso, i tempi previsti per il completamento del corso di laurea specialistica siano commisurati all'impegno richiesto?

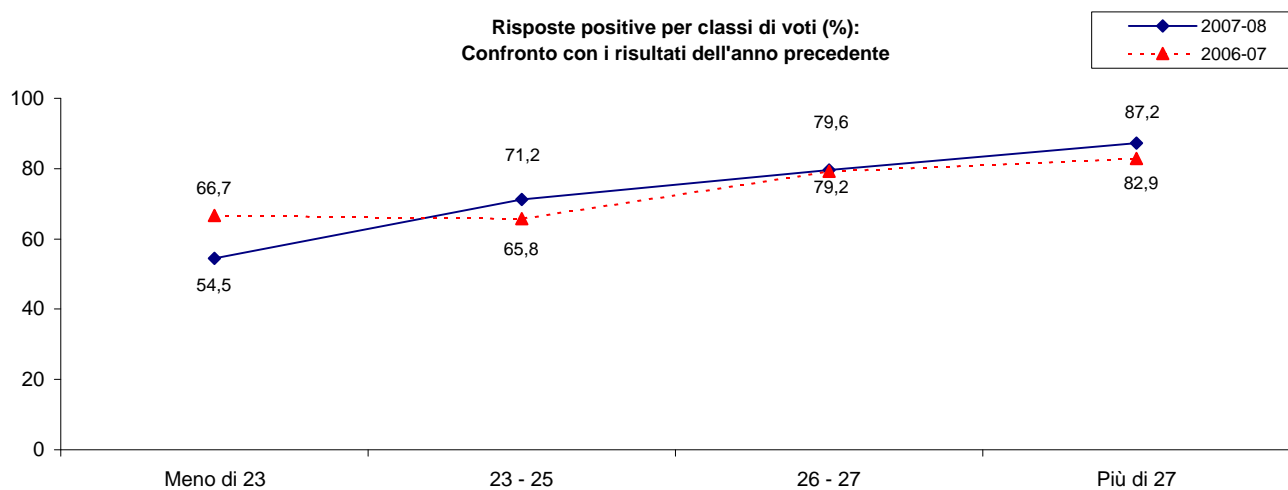
	v.a.	%
A - Decisamente SI	410	25,0%
B - Più SI che NO	900	54,9%
C - Più NO che SI	278	17,0%
D - Decisamente NO	51	3,1%
Totale risposte	1639	100%
NR	10	



Articolazione delle risposte per classi di votazioni medie riportate agli esami (esprese in trentesimi)

Risposte / Votazioni medie	Decis. SI		Più SI che NO		Più NO che SI		Decis. NO		NR		Totale	
	va	%	va	%	va	%	va	%	va	%	va	%
Meno di 23	6	27,3	6	27,3	7	31,8	3	13,6	0	0,0	22	100,0
23 - 25	53	15,8	184	54,9	79	23,6	17	5,1	2	0,6	335	100,0
26 - 27	197	25,3	416	53,5	140	18,0	17	2,2	8	1,0	778	100,0
Più di 27	154	29,9	294	57,1	52	10,1	14	2,7	1	0,2	515	100,0
Totale risposte	410	24,8	900	54,5	278	16,8	51	3,1	11	0,7	1650	100,0
NR	0		0		0		0		0		0	

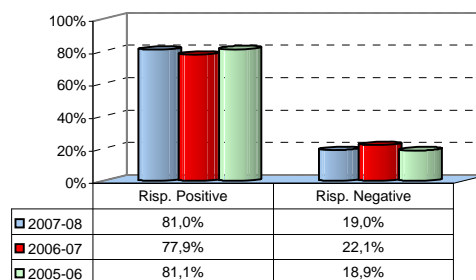
Risposte positive per classi di voti (%):
Confronto con i risultati dell'anno precedente



L'esperienza di studio - segue -

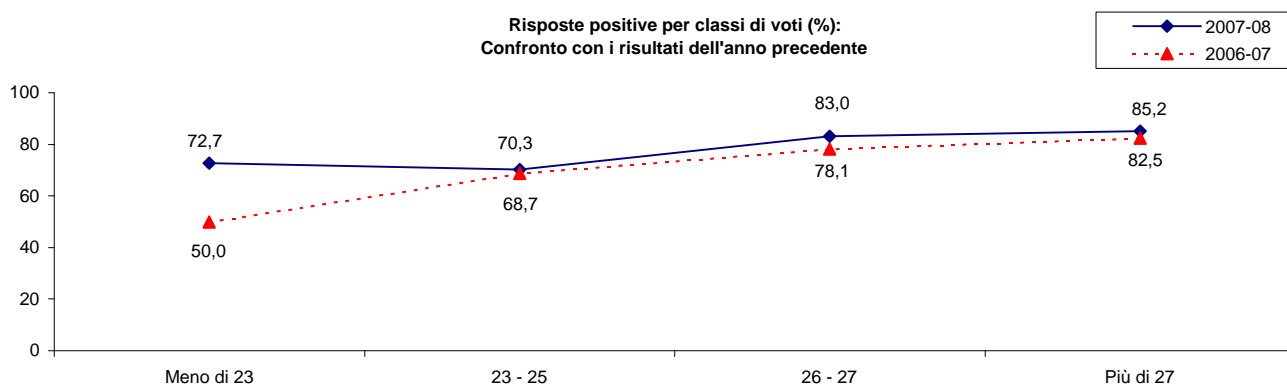
8) Il carico di studio degli insegnamenti è stato complessivamente sostenibile?

	v.a.	%
A - Decisamente SI	280	17,1%
B - Più SI che NO	1048	63,9%
C - Più NO che SI	288	17,6%
D - Decisamente NO	24	1,5%
Totale risposte	1640	100%
NR	10	



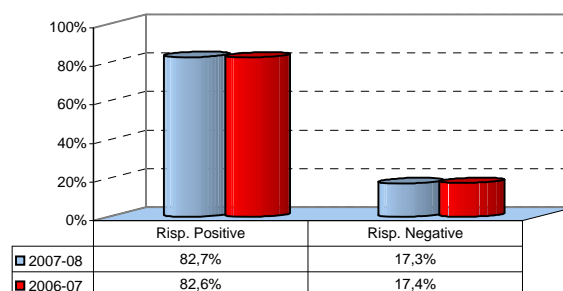
Articolazione delle risposte per classi di votazioni medie riportate agli esami (esprese in trentesimi)

Risposte Votazioni medie	Decis. SI		Più SI che NO		Più NO che SI		Decis. NO		NR		Totale	
	va	%	va	%	va	%	va	%	va	%	va	%
Meno di 23	5	22,7	11	50,0	4	18,2	2	9,1	0	0,0	22	100,0
23 - 25	34	10,1	200	59,7	88	26,3	11	3,3	2	0,6	335	100,0
26 - 27	133	17,1	507	65,2	126	16,2	5	0,6	7	0,9	778	100,0
Più di 27	108	21,0	330	64,1	70	13,6	6	1,2	1	0,2	515	100,0
Totale risposte	280	17,0	1048	63,5	288	17,5	24	1,5	10	0,6	1650	100,0
NR	0		0		0		0		0		0	

Risposte positive per classi di voti (%):
Confronto con i risultati dell'anno precedente

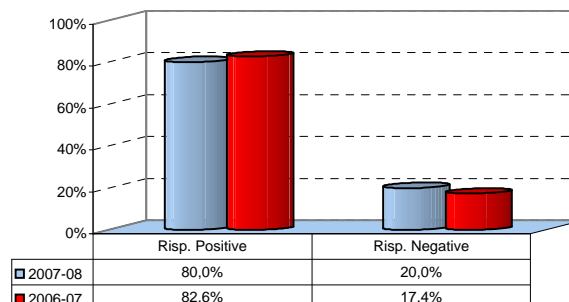
9) Il Direttore del programma ha svolto un'adeguata attività di coordinamento e raccordo?

	v.a.	%
A - Decisamente SI	450	27,5%
B - Più SI che NO	902	55,2%
C - Più NO che SI	233	14,3%
D - Decisamente NO	49	3,0%
Totale risposte	1634	100%
NR	16	



10) Il clima dell'aula ed i rapporti con gli altri studenti sono stati, nel complesso, positivi ed in grado di arricchire la sua esperienza personale?

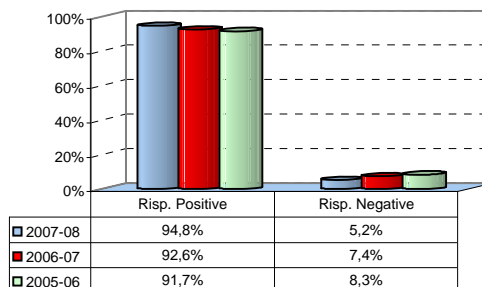
	v.a.	%
A - Decisamente SI	610	37,2%
B - Più SI che NO	703	42,8%
C - Più NO che SI	248	15,1%
D - Decisamente NO	80	4,9%
Totale risposte	1641	100%
NR	9	



Gli esami

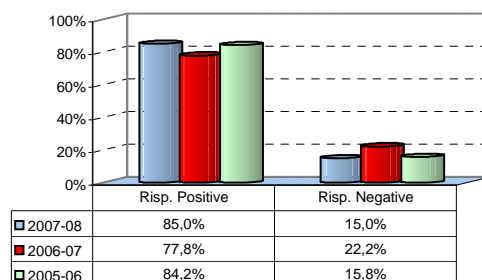
1) Di norma, il materiale didattico (indicato o fornito) è risultato adeguato per la preparazione degli esami?

	v.a.	%
A - Sempre o quasi sempre	786	47,9%
B - Per più della metà degli esami	770	46,9%
C - Per meno della metà degli esami	70	4,3%
D - Mai o quasi mai	16	1,0%
Totale risposte	1642	100%
NR	8	



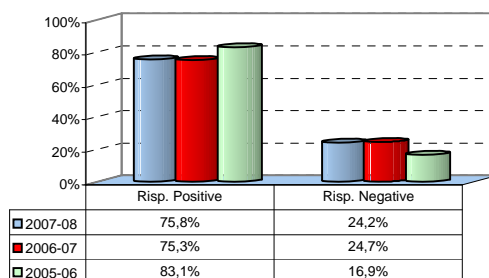
2) Complessivamente, ritiene che l'organizzazione degli esami (appelli, orari, informazioni, prenotazioni, etc.) sia stata soddisfacente?

	v.a.	%
A - Sempre o quasi sempre	756	46,0%
B - Per più della metà degli esami	641	39,0%
C - Per meno della metà degli esami	195	11,9%
D - Mai o quasi mai	51	3,1%
Totale risposte	1643	100%
NR	7	



3) Ritiene che, nel complesso, i risultati degli esami abbiano rispecchiato la Sua effettiva preparazione?

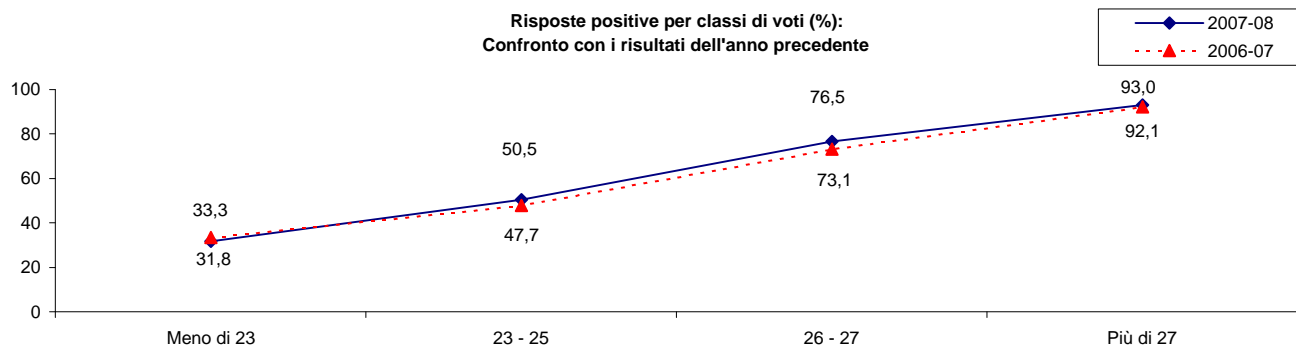
	v.a.	%
A - Sempre o quasi sempre	348	21,1%
B - Per più della metà degli esami	900	54,7%
C - Per meno della metà degli esami	344	20,9%
D - Mai o quasi mai	54	3,3%
Totale risposte	1646	100%
NR	4	



Articolazione delle risposte per classi di votazioni medie riportate agli esami dei rispondenti (esprese in trentesimi)

Risposte	Decis. SI		Più SI che NO		Più NO che SI		Decis. NO		NR		Totale	
	va	%	va	%	va	%	va	%	va	%	va	%
Meno di 23	2	9,1	5	22,7	8	36,4	7	31,8	0	0,0	22	100,0
23 - 25	19	5,7	149	44,5	136	40,6	29	8,7	2	0,6	335	100,0
26 - 27	105	13,5	489	62,9	165	21,2	17	2,2	2	0,3	778	100,0
Più di 27	222	43,1	257	49,9	35	6,8	1	0,2	0	0,0	515	100,0
Totale risposte	348	21,1	900	54,5	344	20,8	54	3,3	4	0,2	1650	100,0
NR	0		0		0		0		0		0	

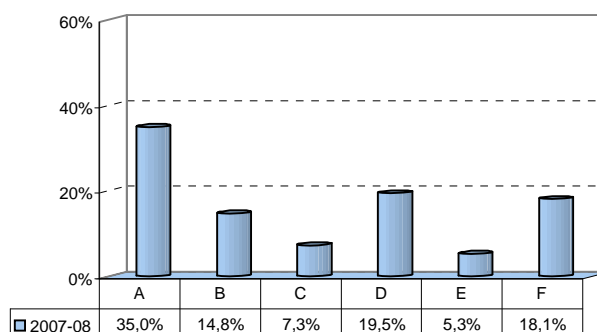
Risposte positive per classi di voti (%):
Confronto con i risultati dell'anno precedente



Le attività extra-curricolari

1) A quali attività extra-curricolari organizzate dalla Bocconi ha partecipato durante il periodo di studi?

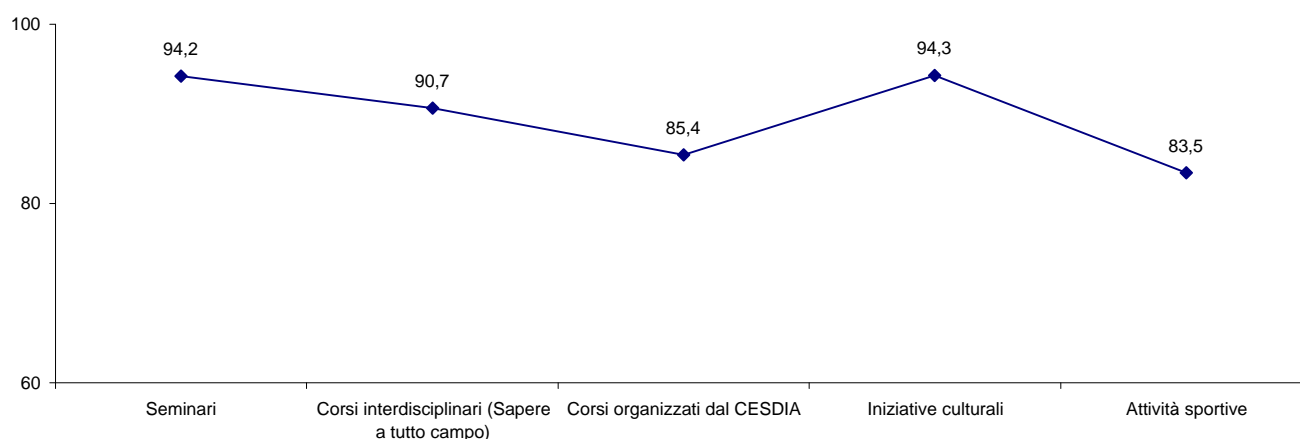
	v.a.	%
A - Seminari	903	35,0%
B - Corsi interdisciplinari (Sapere a tutto campo)	381	14,8%
C - Corsi organizzati dal CESDIA	188	7,3%
D - Iniziative culturali	502	19,5%
E - Attività sportive	137	5,3%
F - Nessuna	468	18,1%
Totale risposte	2579	100%
NR	83	



2) Ritiene che le attività a cui ha preso parte abbiano contribuito ad arricchire il suo bagaglio culturale/formativo?

Risposte	Decis. SI		Più SI che NO		Più NO che SI		Decis. NO		NR		Totale	
	va	%	va	%	va	%	va	%	va	%	va	%
Iniziative												
A - Seminari	392	43,4	451	49,9	50	5,5	2	0,2	8	0,9	903	100,0
interdisciplinari (Sapere a tutto campo)	172	45,1	168	44,1	27	7,1	8	2,1	6	1,6	381	100,0
C - Corsi organizzati dal CESDIA	59	31,4	99	52,7	24	12,8	3	1,6	3	1,6	188	100,0
D - Iniziative culturali	201	40,0	263	52,4	27	5,4	1	0,2	10	2,0	502	100,0
E - Attività sportive	48	35,0	63	46,0	19	13,9	3	2,2	4	2,9	137	100,0
Totale risposte	872	41,3	1044	49,5	147	7,0	17	0,8	31	1,5	2111	100,0

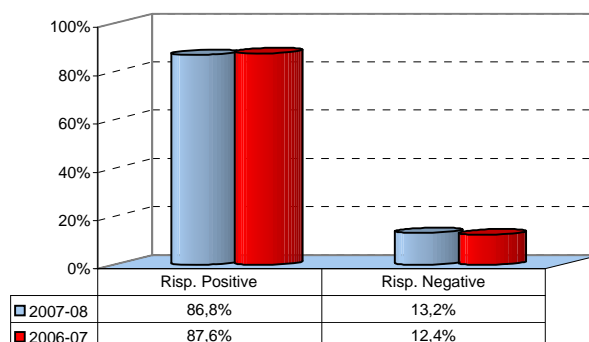
Risposte positive per tipologia di attività (%)



La tesi di laurea

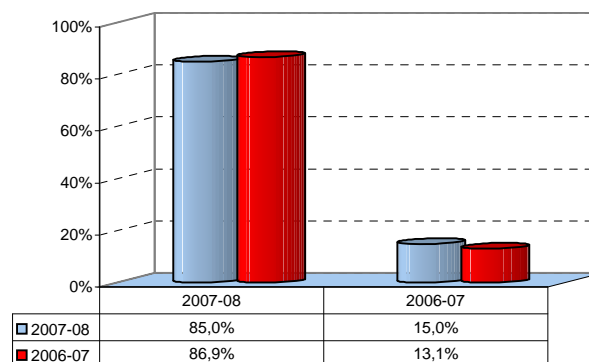
1) Ritiene che la supervisione e l'assistenza alla preparazione della tesi di laurea siano state adeguate?

	v.a.	%
A -Decisamente SI	819	49,8%
B - Più SI che NO	609	37,0%
C - Più NO che SI	169	10,3%
D - Decisamente NO	48	2,9%
Totale risposte	1645	100%
NR	5	



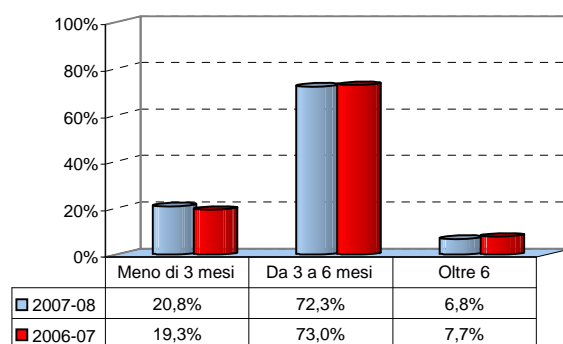
2) Ritiene che le strutture messe a disposizione dall'Ateneo (biblioteche, laboratori informatici, segreterie d'Istituto) siano state di adeguato supporto alla preparazione della tesi?

	v.a.	%
A -Decisamente SI	645	39,2%
B - Più SI che NO	755	45,8%
C - Più NO che SI	195	11,8%
D -Decisamente NO	52	3,2%
Totale risposte	1647	100%
NR	3	



3) Considerando un impegno a "tempo pieno", quanti mesi ha impiegato per l'elaborazione della tesi?

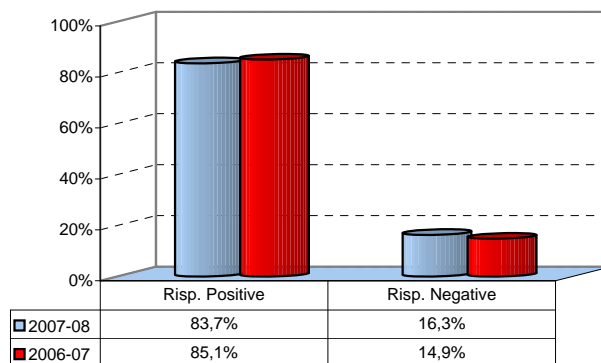
	v.a.	%
Meno di 3 mesi	342	20,8%
Da 3 a 6 mesi	1187	72,3%
Oltre 6	112	6,8%
Totale risposte	1641	100%
NR	9	



La tesi di laurea

4) Ritiene che l'elaborazione della tesi sia stata, nel Suo caso, un'esperienza utile per il completamento della formazione e/o per verificare le Sue capacità progettuali e di sintesi?

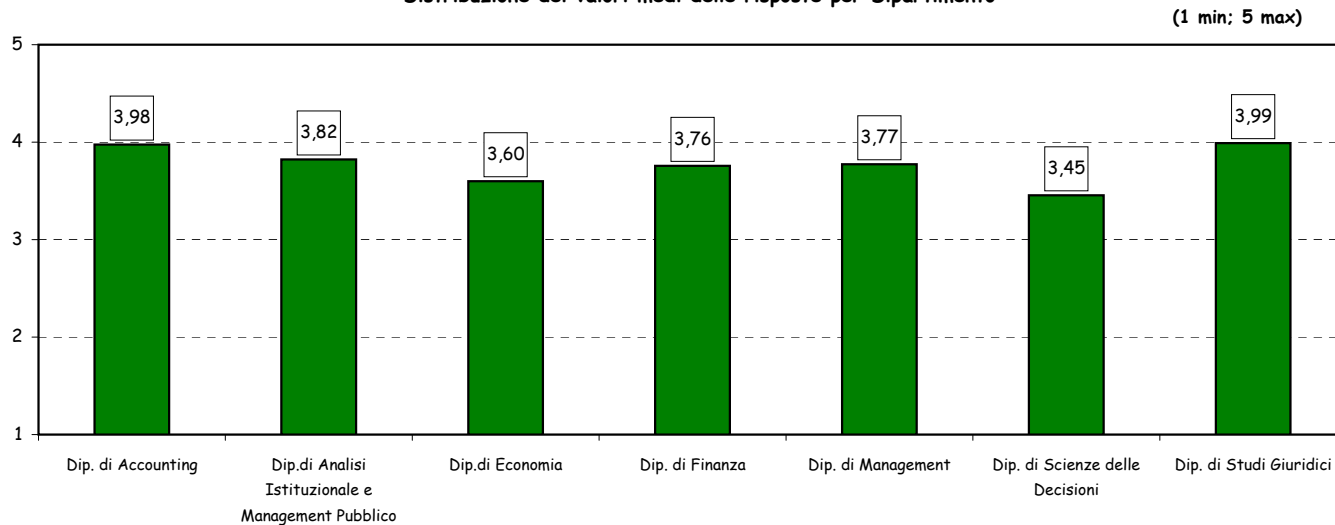
	v. a.	%
A -Decisamente SI	683	41,8%
B - Più SI che NO	685	41,9%
C - Più NO che SI	206	12,6%
D -Decisamente NO	61	3,7%
Totale risposte	1635	100%
NR	15	



5) Come valuta il supporto fornito dalla segreteria di Dipartimento presso cui ha depositato la tesi di laurea?
(risposte articolate per Dipartimento)

Risposte	Molto Negativo				Molto positivo						Totale	N.R.	
	1		2		3		4		5				
Dipartimento	v. a.	%	v. a.	%	v. a.	%	v. a.	%	v. a.	%	v. a.	%	
Dip. di Accounting	2	1,2	5	3,1	33	20,5	76	47,2	45	28,0	161	100,0	3
Dip.di Analisi Istituzionale e Management Pubblico	4	1,9	5	2,3	67	31,2	88	40,9	51	23,7	215	100,0	2
Dip.di Economia	1	1,2	9	10,6	29	34,1	30	35,3	16	18,8	85	100,0	1
Dip. di Finanza	2	0,6	15	4,2	118	33,1	155	43,4	67	18,8	357	100,0	6
Dip. di Management	8	1,6	32	6,3	128	25,1	240	47,2	101	19,8	509	100,0	7
Dip. di Scienze delle Decisioni	2	4,5	5	11,4	12	27,3	21	47,7	4	9,1	44	100,0	0
Dip. di Studi Giuridici	2	0,9	8	3,7	48	22,0	92	42,2	68	31,2	218	100,0	3
Totale risposte	21	1,3	79	5,0	435	27,4	702	44,2	352	22,2	1589	100,0	22
NR			1		4		18		15				1

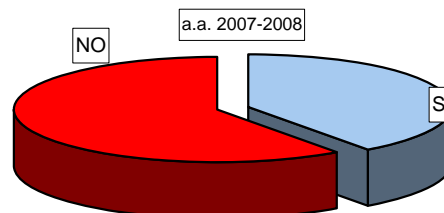
Distribuzione dei valori medi delle risposte per Dipartimento



L'esperienza di studio all'estero

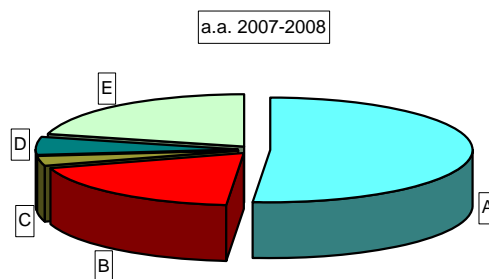
1) Ha effettuato una parte del corso di studi (stage esclusi) all'estero (con attività riconosciuta nel curriculum, per esempio esami convalidati, tesi, etc.)?

	v.a.	% 2007-08	% 2006-07
SI	658	40,0	43,8
NO	989	60,0	56,2
Totale risposte	1647	100,0	100,0
NR	3		



2) In caso di risposta affermativa indichi il tipo di iniziativa a cui Lei ha partecipato: (segnalare tutte le iniziative svolte)

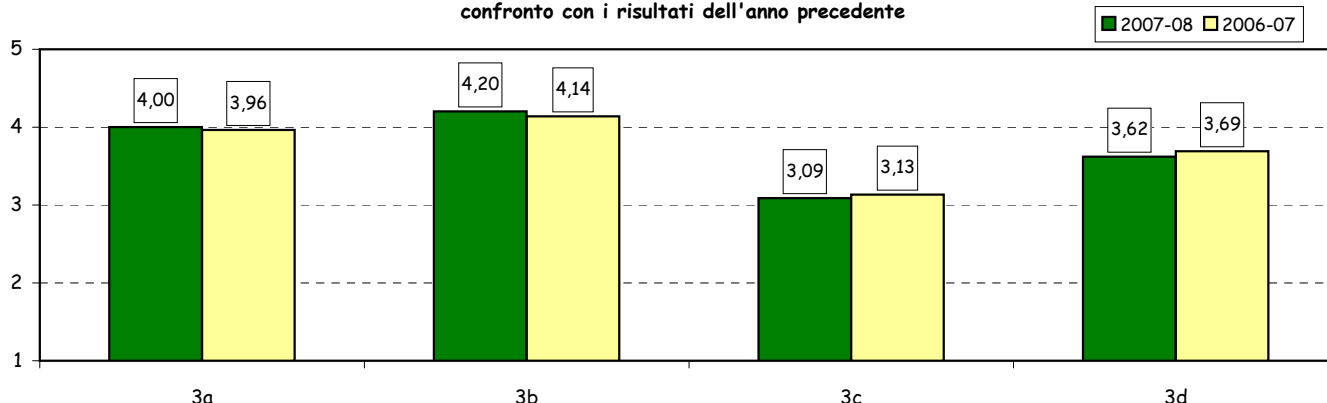
	v.a.	% 2007-08	% 2006-07
A - Programma Scambi	338	51,4	48,2
B - Campus Abroad	125	19,0	22,5
C - Double Degree	20	3,0	4,6
D - CEMS-MIM	37	5,6	4,9
E - Free-Mover Semester	138	21,0	19,8
Totale risposte	658	100,0	100,0
NR	0		



In caso di risposta affermativa alla dom. 1 come valuta:

Item	Molto Negativo		1		2		3		4		5		Totale	N.R.
	v.a.	%	v.a.	%	v.a.	%	v.a.	%	v.a.	%	v.a.	%		
3a) La qualità e la completezza dell'informazioni diffuse ("International Week", e-mail, brochur e internet).	8	1,2	19	2,9	119	18,4	312	48,1	190	29,3	648	100,0	10	
3b) La completezza e l'interesse dei programmi offerti.	1	0,2	8	1,2	88	13,5	313	48,2	240	36,9	650	100,0	8	
3c) La comodità degli orari di apertura degli sportelli per gli studenti.	52	8,0	109	16,8	235	36,2	184	28,4	69	10,6	649	100,0	9	
3d) Il supporto fornito dalla Bocconi	16	3,1	45	8,8	144	28,1	203	39,6	104	20,3	512	100,0	146	

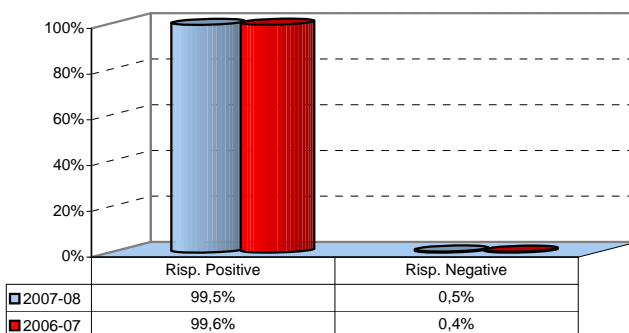
Valori medi delle risposte ai vari item:
confronto con i risultati dell'anno precedente



L'esperienza di studio all'estero-segue-

4) Considera utile l'esperienza svolta?

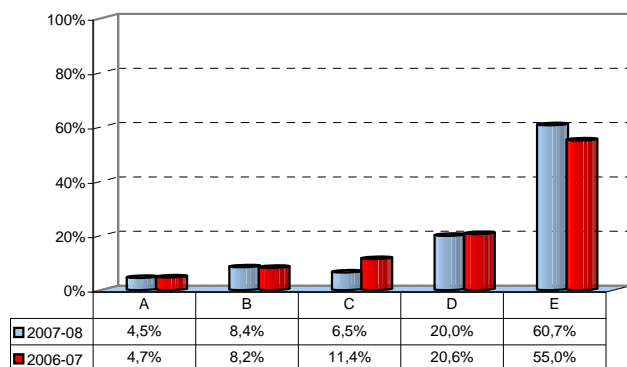
	v. a.	%
A -Decisamente SI	554	86,0%
B - Più SI che NO	87	13,5%
C - Più NO che SI	2	0,3%
D -Decisamente NO	1	0,2%
Totale risposte	644	100%
NR	14	



In caso di risposta negativa

5) Indichi il motivo per il quale non ha effettuato un soggiorno all'estero:

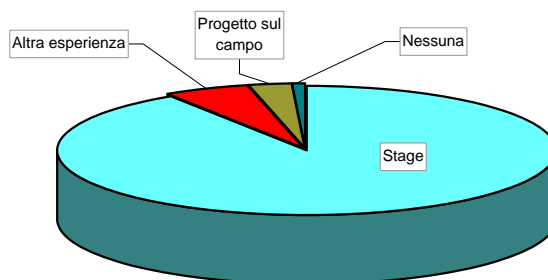
	v. a.	%
A-Scarso interesse per questo tipo di attività	42	4,5%
B-Assenza di requisiti previsti per la partecipazione al programma prescelto	79	8,4%
C-Mancato accoglimento della domanda	61	6,5%
D-Marcanza di tempo durante il periodo di	188	20,0%
E-Altro (motivi personali, familiari, organizzativi, etc)	571	60,7%
Totale risposte	941	100%
NR	48	



Le attività utili per l'inserimento nel mondo del lavoro

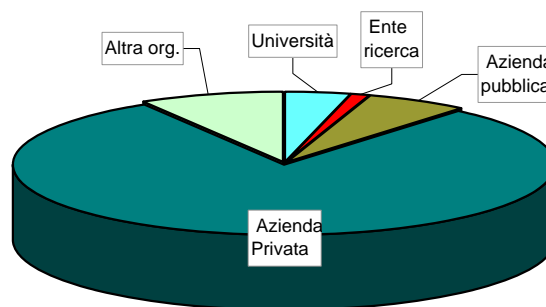
1) Quale attività riconosciuta in curriculum ha svolto durante il percorso di studi?

	v.a.	% 2007-08	% 2006-07
A - Stage	1494	90,9	93,1
B - Altra esperienza lavorativa	89	5,4	4,9
C - Progetto sul campo	45	2,7	1,6
D - Nessuna	15	0,9	0,4
Totale risposte	1643	100,0	100,0
NR	7		



2) Dove ha svolto l'attività?

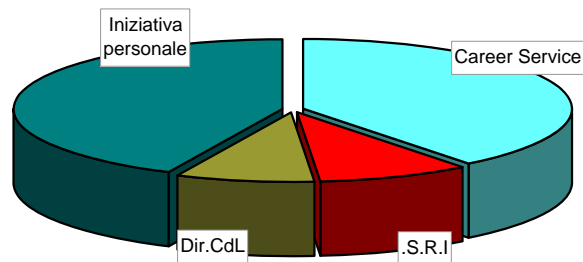
	v.a.	% 2007-08	% 2006-07
A - presso l'Università	63	4,0	3,5
B - presso un ente di ricerca	16	1,0	1,2
C - presso un ente o un'azienda pubblica	94	6,0	4,7
D - presso un ente o un'azienda privata	1269	80,5	81,8
E - presso altre organizzazioni	134	8,5	8,9
Totale risposte	1576	100,0	100,0
NR	106		



(se ha risposto "Stage" alla domanda n.1)

3) Come ha avuto accesso allo stage?

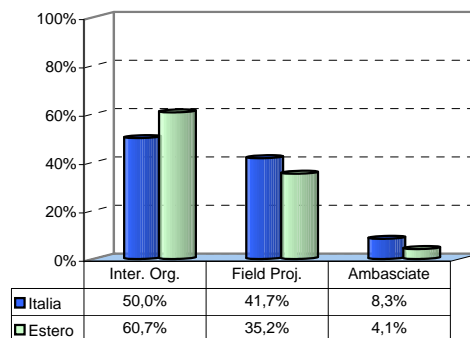
	v.a.	% 2007-08	% 2006-07
Career Service	588	39,4	38,0
Servizio Relazioni Internazionali (S.R.I.)	139	9,3	9,5
Direzione del Corso di Laurea Specialistica	124	8,3	8,6
Ricerca autonoma	643	43,0	43,8
Totale risposte	1494	100,0	100,0
NR	0		



(se ha risposto "Servizio Relazioni Internazionali" alla domanda n.3)

4) Indichi il tipo di iniziativa a cui ha partecipato:

	Italia		Estero	
	v.a.	%	v.a.	%
A - Programma International Organizations	6	50,0%	74	60,7%
B - Programma Field Projects	5	41,7%	43	35,2%
C - Programma Ambasciate	1	8,3%	5	4,1%
Totale risposte	12	100%	122	100%
NR	5		0	



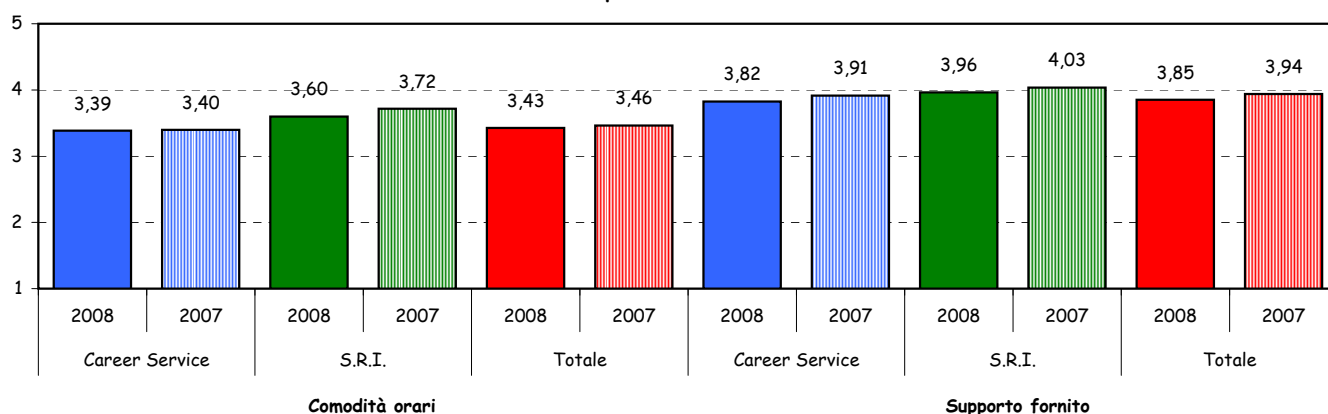
Le attività utili per l'inserimento nel mondo del lavoro -segue-

(se ha risposto "Career Service" o "Servizio Relazioni Internazionali" alla domanda n.3)

Come valuta:

Item	Risposte	Molto Negativo				Molto positivo				Totale		N.R.		
		1		2		3		4		5				
		v.a.	%	v.a.	%	v.a.	%	v.a.	%	v.a.	%			
4) La comodità degli orari d'apertura degli Uffici di riferimento dell'Università.		29	4,0	84	11,6	242	33,4	287	39,6	82	11,3	724	100,0	3
5) Il supporto fornito dalla Bocconi.		6	0,8	38	5,3	172	24,2	336	47,2	160	22,5	712	100,0	15

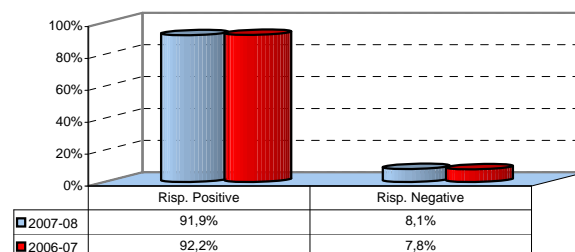
Distribuzione dei valori medi delle risposte ai vari item-confronto delle due ultime edizioni



(considerando l'insieme degli stage offerti da : Career Service, Relazioni Internazionali, Direttore Corso di Laurea)

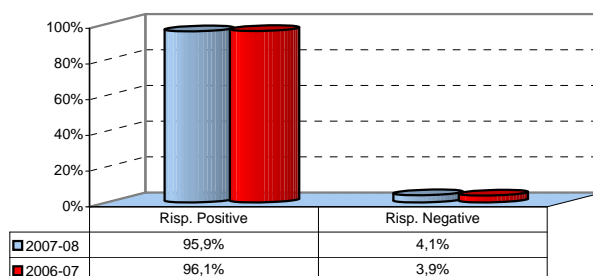
4) Considera adeguata la gamma di stage proposti complessivamente dall'Università?

	v.a.	%
A -Decisamente SI	360	42,7%
B - Più SI che NO	415	49,2%
C - Più NO che SI	57	6,8%
D -Decisamente NO	11	1,3%
Totale risposte	843	100%
NR	8	



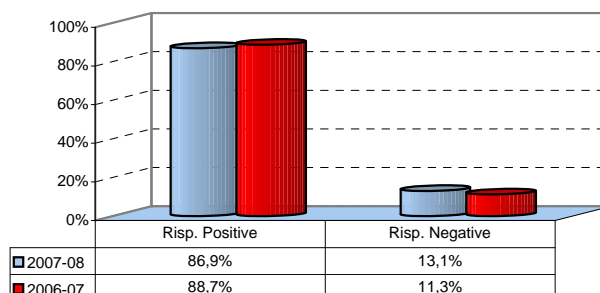
6) Considera utile l'esperienza svolta?

	v.a.	%
A - Decisamente SI	1130	69,8%
B - Più SI che NO	423	26,1%
C - Più NO che SI	57	3,5%
D - Decisamente NO	9	0,6%
Totale risposte	1619	100%
NR	9	



7) Ritiene che la preparazione fornita dal Corso di Laurea Specialistica sia stata adeguata ad affrontare tale attività?

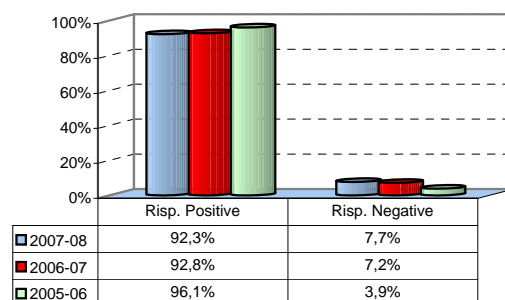
	v.a.	%
A -Decisamente SI	644	39,7%
B - Più SI che NO	768	47,3%
C - Più NO che SI	186	11,5%
D -Decisamente NO	26	1,6%
Totale risposte	1624	100%
NR	26	



La soddisfazione complessiva e le prospettive immediate

1) E' complessivamente soddisfatto/ a del corso corso di laurea specialistica frequentato?

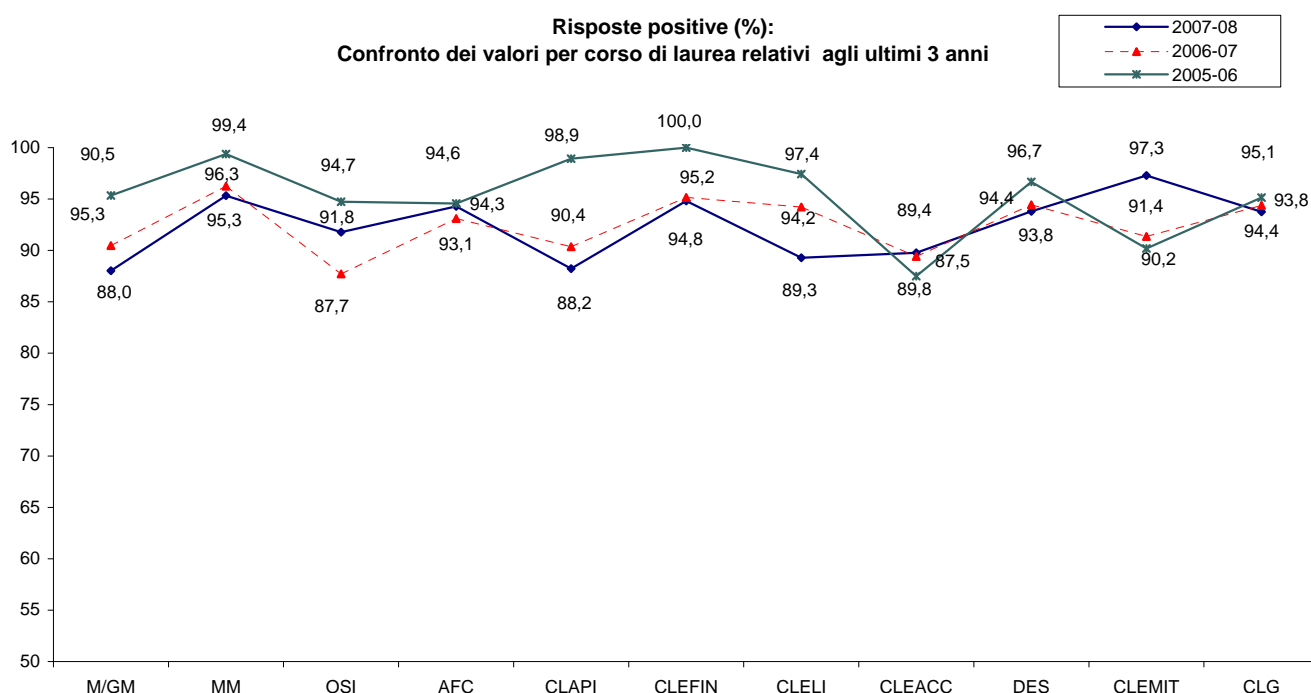
	v. a.	%
A - Decisamente SI	646	39,4%
B - Più SI che NO	868	52,9%
C - Più NO che SI	108	6,6%
D - Decisamente NO	18	1,1%
Totale risposte	1640	100%
NR	10	



Articolazione delle risposte per Corso di Laurea

Corso di Laurea	Risposte		Decis. SI		Più SI che NO		Più NO che SI		Decis. NO		NR		Totale	
	v. a.	%	v. a.	%	v. a.	%	v. a.	%	v. a.	%	v. a.	%	v. a.	%
M/GM	100	29,9	194	57,9	35	10,4	5	1,5	1	0,3	335	100,0		
MM	95	55,2	68	39,5	7	4,1	1	0,6	1	0,6	172	100,0		
OSI	27	36,5	40	54,1	5	6,8	1	1,4	1	1,4	74	100,0		
AFC	81	45,8	84	47,5	9	5,1	1	0,6	2	1,1	177	100,0		
CLAPI	19	22,1	56	65,1	10	11,6	0	0,0	1	1,2	86	100,0		
CLEFIN	110	43,7	128	50,8	10	4,0	3	1,2	1	0,4	252	100,0		
CLELI	34	40,5	41	48,8	6	7,1	3	3,6	0	0,0	84	100,0		
CLEACC	31	35,2	48	54,5	9	10,2	0	0,0	0	0,0	88	100,0		
DES	48	42,1	58	50,9	7	6,1	0	0,0	1	0,9	114	100,0		
CLEMIT	23	31,1	49	66,2	2	2,7	0	0,0	0	0,0	74	100,0		
CLG	78	40,2	102	52,6	8	4,1	4	0,0	2	1,0	194	97,9		
Totale risposte	646	39,2	868	52,6	108	6,5	18	1,1	10	0,6	1650	100,0		

Risposte positive (%):
Confronto dei valori per corso di laurea relativi agli ultimi 3 anni

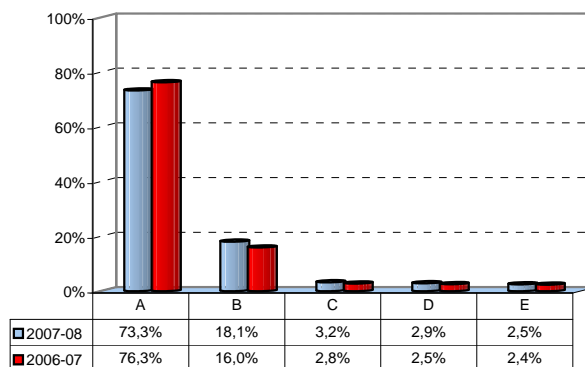


Nota: le valutazioni relative ai corsi di laurea evidenziati nel box sono quelle per cui si segnalano differenze significative (+/-) con un livello di significatività del 5% (test T, $p < 0,5$) rispetto a quelle attribuite dalla restante popolazione di rispondenti.

La soddisfazione complessiva e le prospettive immediate - segue -

2) Se potesse tornare indietro nel tempo, si iscriverebbe nuovamente al corso di laurea specialistica frequentato?

	v. a.	%
A - SI, allo stesso corso di questo Ateneo.	1205	73,3%
B - SI, ad un altro corso di questo Ateneo.	297	18,1%
C - SI, allo stesso corso ma in un altro Ateneo.	53	3,2%
D - SI, ma ad un altro corso e in un altro Ateneo.	47	2,9%
E - NO, non mi iscriverei più ad un corso di laurea specialistica.	41	2,5%
Totale risposte	1643	100%
NR	7	

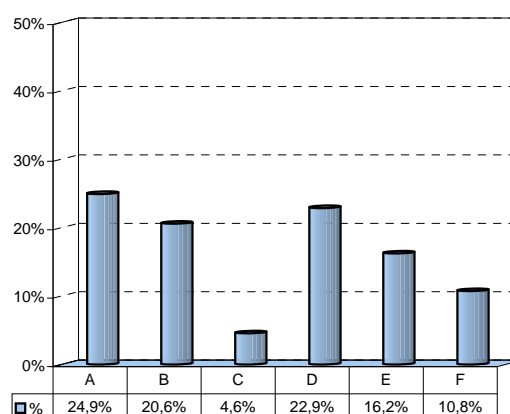


Articolazione delle risposte per Corso di Laurea

CdL	Stesso corso Bocconi		Altro corso Bocconi		Stesso corso non Bocconi		Altro corso non Bocconi		No CdLS		Totale	
	v. a.	%	v. a.	%	v. a.	%	v. a.	%	v. a.	%	v. a.	%
M/GM	197	59,2	109	32,7	10	3,0	6	1,8	11	3,3	333	100,0
MM	144	84,2	15	8,8	3	1,8	4	2,3	5	2,9	171	100,0
OSI	49	67,1	16	21,9	1	1,4	5	6,8	2	2,7	73	100,0
AFC	142	81,1	26	14,9	4	2,3	3	1,7		0,0	175	100,0
CLAPI	50	58,1	29	33,7	3	3,5	2	2,3	2	2,3	86	100,0
CLEFIN	198	78,9	31	12,4	10	4,0	5	2,0	7	2,8	251	100,0
CLELI	63	75,0	12	14,3	3	3,6	3	3,6	3	3,6	84	100,0
CLEACC	58	65,9	23	26,1	2	2,3	3	3,4	2	2,3	88	100,0
DES	87	76,3	9	7,9	5	4,4	10	8,8	3	2,6	114	100,0
CLEMIT	49	66,2	16	21,6	2	2,7	2	2,7	5	6,8	74	100,0
CLG	168	86,6	11	5,7	10	5,2	4	2,1	1	0,5	194	100,0
Totale risposte	1205	73,3	297	18,1	53	3,2	47	2,9	41	2,5	1643	100,0

2b) Perché oggi farebbe una scelta diversa?

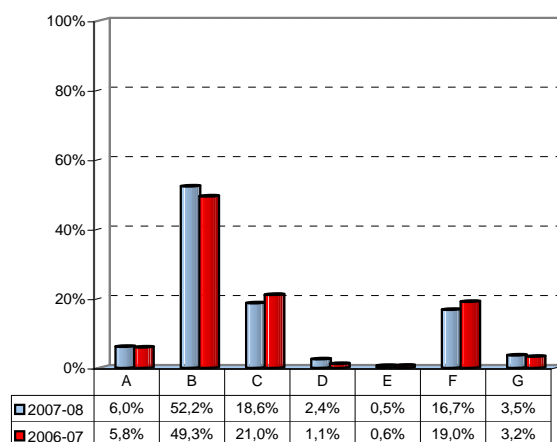
	v. a.	%
A - I miei interessi sono cambiati nel tempo/ho scoperto di avere attitudini diverse	109	24,9%
B - Il corso di laurea non ha rispecchiato le mie aspettative	90	20,6%
C - Avrei preferito un corso di laurea dal taglio più generalistico	20	4,6%
D - Avrei preferito un corso di laurea dal taglio più specialistico	100	22,9%
E - Avrei preferito frequentare lo stesso CdLS ma in lingua inglese/all'estero	71	16,2%
F - Altri motivi	47	10,8%
Totale risposte	437	100%
NR	1	



La soddisfazione complessiva e le prospettive immediate - segue -

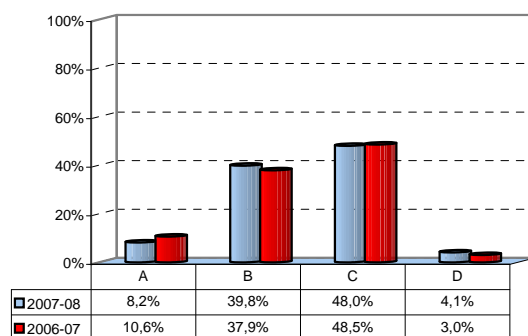
3) Nel prossimo futuro intende:

	v. a.	%
A - Proseguire gli studi universitari (altra laurea , scuola di specializzazione, Master, Dottorato di ricerca, etc.)	99	6,0%
B - Mettersi alla ricerca di un'occasione di lavoro	858	52,2%
C - Accettare un'offerta di lavoro che Le è stata proposta	305	18,6%
D - Avviare un'attività propria	40	2,4%
E - Continuare il lavoro che svolgeva anche prima di iscriversi a questo corso di studi	9	0,5%
F - Continuare a svolgere il lavoro che ha iniziato durante questo corso di studi	274	16,7%
G - Altro	58	3,5%
Totale risposte	1643	100%
NR	7	



4) Se intende proseguire gli studi, quale percorso pensa di intraprendere?

	v. a.	%
A - Altra Laurea	8	8,2%
B - Master, scuola di specializzazione, etc.	39	39,8%
C - Dottorato di ricerca	47	48,0%
D - Altri corsi o attività di qualificazione professionale	4	4,1%
Totale risposte	98	100%
NR	1	



5) Attualmente sta già lavorando o è in procinto di iniziare un'attività lavorativa?

	v. a.	%
A - Sì, con contratto a tempo indeterminato	195	11,9%
B - Sì, con contratto a tempo determinato	347	21,3%
C - Sì, con stage finalizzato alla successiva assunzione	314	19,2%
D - No, non sto lavorando e non ho un'opportunità di lavoro	776	47,5%
Totale risposte	1632	100%
NR	18	

