



“VALUTAZIONE DELL'ESPERIENZA UNIVERSITARIA”:

Indagine sugli studenti laureandi

Bocconi

ANALISI GENERALE

Laureati Triennali anno solare 2009

VALUTAZIONI COMPLESSIVE SUL PERCORSO DI STUDI

-CONFRONTO CON L'ANNO 2008-

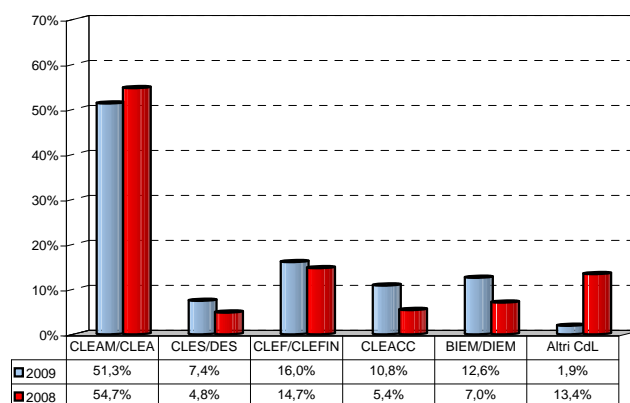
(Periodo di rilevazione: Gennaio 2009- Dicembre 2009)

N° Questionari elaborati: 1497

Informazioni di carattere generale sugli studenti rispondenti

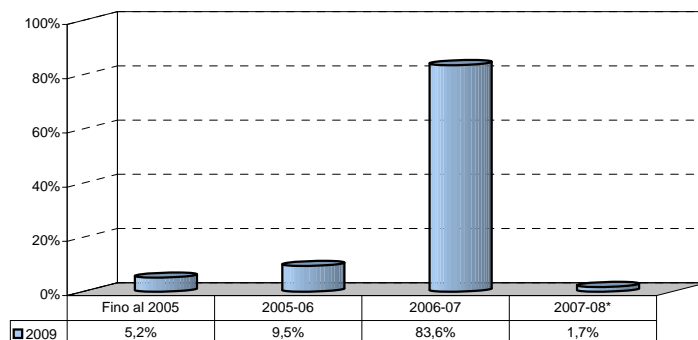
Corso di Laurea:

	v. a.	%	% su laureati
CLEAM/CLEA	768	51,3%	80,8%
CLES/DES	111	7,4%	88,1%
CLEF/CLEFIN	240	16,0%	80,3%
CLEACC	162	10,8%	81,4%
BIEM/DIEM	188	12,6%	79,7%
Altri CdL	28	1,9%	73,7%
Totale risposte	1497	100%	81,0%
NR	0		



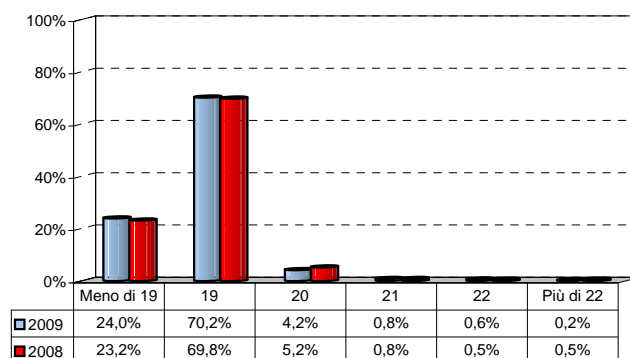
Anno accademico d'iscrizione al Corso di Laurea:

	v. a.	%
Fino al 2005	78	5,2%
2005-06	142	9,5%
2006-07	1251	83,6%
2007-08*	26	1,7%
Totale risposte	1497	100,0%
NR	0	



Età all'immatricolazione:

	v. a.	%
Meno di 19	359	24,0%
19	1051	70,2%
20	63	4,2%
21	12	0,8%
22	9	0,6%
Più di 22	3	0,2%
Totale risposte	1497	100%
NR	0	

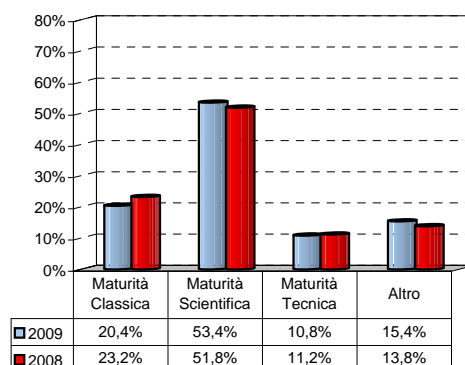


(*): il dato si riferisce agli studenti provenienti da altri corsi di laurea/Università.

Informazioni di carattere generale - segue -

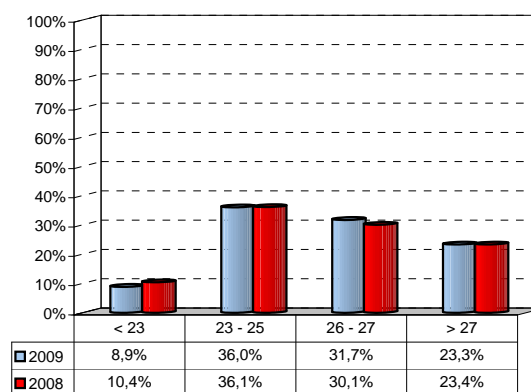
Diploma di scuola superiore conseguito:

	v. a.	% 2009	% 2008
A - Maturità Classica	305	20,4	23,2
B - Maturità Scientifica	800	53,4	51,8
C - Maturità Tecnica	162	10,8	11,2
D - Altro	230	15,4	13,8
Totale risposte	1497	100,0	100,0
NR	0		



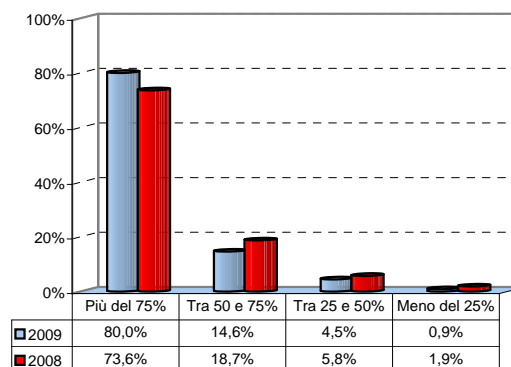
Media delle votazioni riportate agli esami superati:
(esprese in trentesimi; valore medio approssimato)

	v. a.	%
18	0	0,0%
19	0	0,0%
20	7	0,5%
21	48	3,2%
22	77	5,2%
23	121	8,1%
24	180	12,1%
25	235	15,8%
26	234	15,7%
27	238	16,0%
28	196	13,2%
29	120	8,1%
30	31	2,1%
Totale risposte	1487	100%
NR	10	



Quanti insegnamenti, tra quelli previsti dal Suo corso di studi, ha frequentato regolarmente?

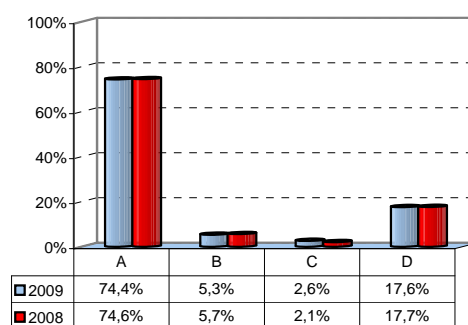
	v. a.	% 2009	% 2008
A - Più del 75%	1198	80,0	73,6
B - Tra 50 e 75%	219	14,6	18,7
C - Tra 25 e 50%	67	4,5	5,8
D - Meno del 25%	13	0,9	1,9
Totale risposte	1497	100,0	100,0
NR	0		



Le condizioni di studio e di lavoro

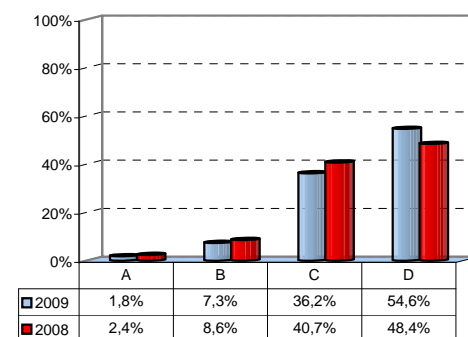
1) Durante il periodo di svolgimento delle lezioni, per quanto tempo ha alloggiato a meno di un'ora di viaggio dalla sede del corso di studi?

	v. a.	%
A - Oltre 75% della durata degli studi, o sempre	1114	74,4%
B - Tra 50% e 75% della durata degli studi	80	5,3%
C - Tra 25% e 50% della durata degli studi	39	2,6%
D - Meno del 25% della durata degli studi	264	17,6%
Totale risposte	1497	100%
NR	0	



2) Durante il periodo delle lezioni ha svolto qualche attività lavorativa?

	v. a.	%
A - SI, con continuità a tempo pieno	27	1,8%
B - SI, con continuità a tempo parziale	110	7,3%
C - SI, in modo occasionale, saltuario, stagionale	542	36,2%
D - NO, nessuna	818	54,6%
Totale risposte	1497	100%
NR	0	

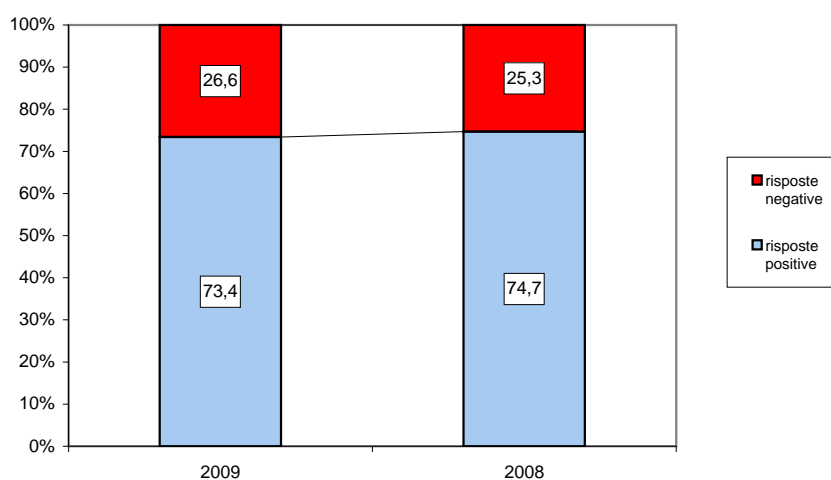


L'esperienza di studio

1) Le conoscenze acquisite durante la scuola media superiore si sono rivelate adeguate ad affrontare il Corso di Laurea scelto?

Diploma	Risposte		Decis. SI		Più SI che NO		Più NO che SI		Decis. NO		NR		Totale	
	v.a.	%	v.a.	%	v.a.	%	v.a.	%	v.a.	%	v.a.	%	v.a.	%
Maturità Classica	60	19,7	119	39,0	104	34,1	22	7,2	0	0,0	305	100,0		
Maturità Scientifica	306	38,3	325	40,6	153	19,1	16	2,0	0	0,0	800	100,0		
Maturità Tecnica	51	31,5	63	38,9	40	24,7	8	4,9	0	0,0	162	100,0		
Altro	87	37,8	88	38,3	48	20,9	7	3,0	0	0,0	230	100,0		
Totale risposte	504	33,7	595	39,7	345	23,0	53	3,5	0	0,0	1497	100,0		

Distribuzione delle risposte complessive aggregate per macro-categorie:
Confronto con i valori dell'edizione precedente



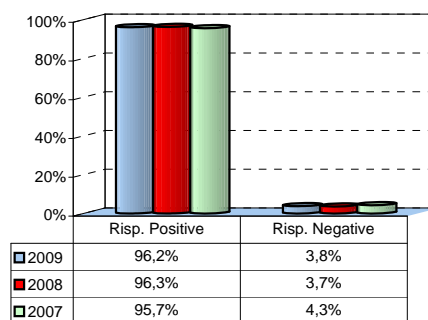
2) In caso di risposta "Decisamente NO" o "Più NO che SI", segnali le materie per le quali la Sua preparazione pregressa si è rivelata penalizzante (possibile più di una risposta):

Denominazione	v.a.	% 2009	% 2008
MATEMATICA/MATEMATICA GENERALE	206	20,4	15,6
CONTABILITA' E BILANCIO/BILANCIO	146	14,5	16,8
MATEMATICA FINANZIARIA	113	11,2	7,8
STATISTICA	85	8,4	9,7
DIRITTO PRIVATO	57	5,7	5,7
LINGUA INGLESE	55	5,5	4,2
MICROECONOMIA	45	4,5	4,0
METODI QUANTITATIVI PER LA FINANZA	20	2,0	2,1
ECONOMIA AZIENDALE E GESTIONE DELLE IMPRESE	19	1,9	2,6
INFORMATICA PER L'ECONOMIA	16	1,6	1,0
MACROECONOMIA	13	1,3	1,0
FINANZA AZIENDALE	13	1,3	2,2
SISTEMA FINANZIARIO	13	1,3	0,3
Altro	207	20,5	27,1
TOTALE	1008	100,0	100,0

L'esperienza di studio - segue -

3) Giudica, nel complesso, soddisfacente la preparazione acquisita frequentando il Corso di Laurea in Bocconi?

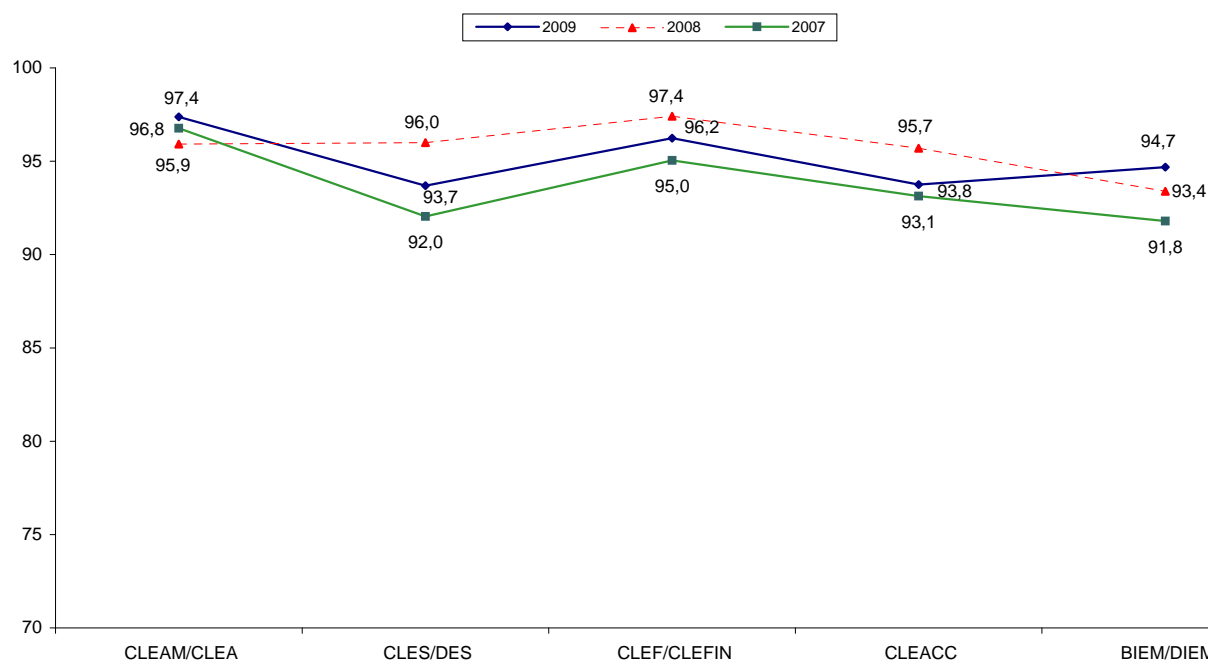
	v.a.	%
A - Decisamente SI	739	49,6%
B - Più SI che NO	693	46,5%
C - Più NO che SI	52	3,5%
D - Decisamente NO	5	0,3%
Totale risposte	1489	100%
NR	8	



Articolazione delle risposte per Corso di Laurea

Corso di Laurea	Risposte		Decis. SI		Più SI che NO		Più NO che SI		Decis. NO		NR		Totale	
	v.a.	%	v.a.	%	v.a.	%	v.a.	%	v.a.	%	v.a.	%	v.a.	%
CLEAM/CLEA	412	53,6	331	43,1	17	2,2	3	0,4	5	0,7	768	100,0		
CLES/DES	41	36,9	63	56,8	6	5,4	1	0,9	0	0,0	111	100,0		
CLEF/CLEFIN	124	51,7	106	44,2	9	3,8	0	0,0	1	0,4	240	100,0		
CLEACC	65	40,1	85	52,5	9	5,6	1	0,6	2	1,2	162	100,0		
BIEM/DIEM	83	44,1	95	50,5	10	5,3	0	0,0	0	0,0	188	100,0		
Altri CdL	14	50,0	13	46,4	1	3,6	0	0,0	0	0,0	28	100,0		
Totale risposte	739	49,4	693	46,3	52	3,5	5	0,3	8	0,5	1497	100,0		

Risposte positive (%):
Confronto dei valori per corso di laurea relativi agli ultimi 3 anni

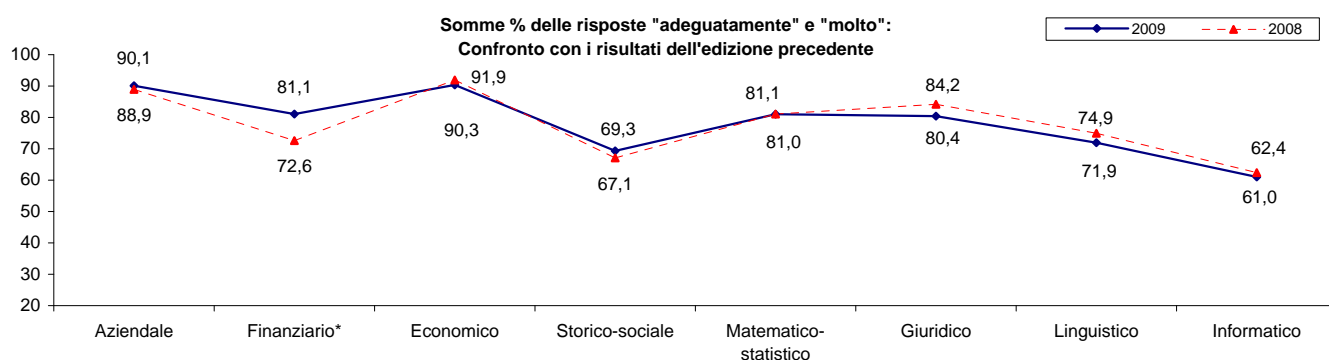


L'esperienza di studio - segue -

4) In base agli obiettivi formativi previsti dal Corso di laurea, quanto ritiene approfondita la preparazione offerta nei seguenti ambiti disciplinari?

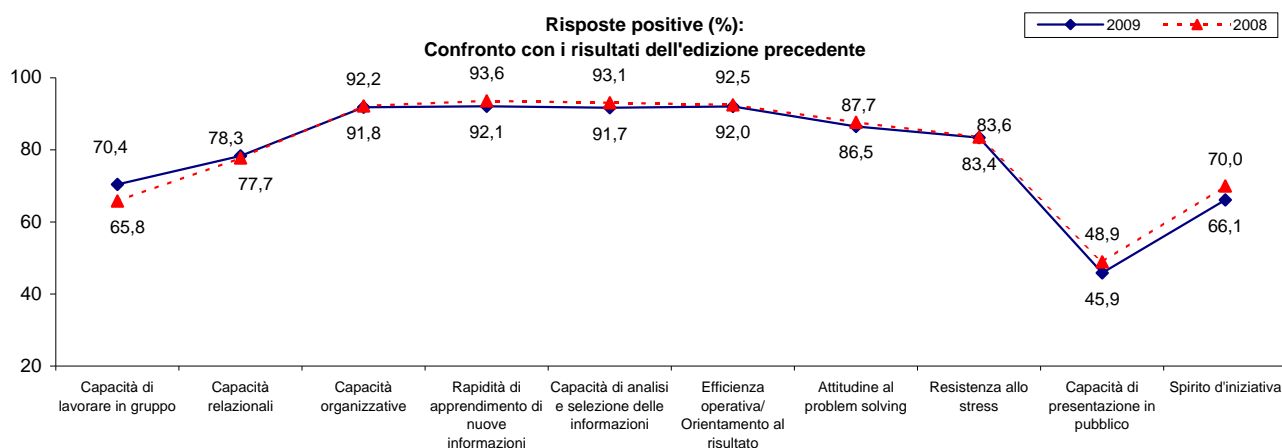
Ambito disciplinare	Risposte		Troppo poco		Adeguatamente		Molto		Eccessivamente		Totale		n.r.
	v.a.	%	v.a.	%	v.a.	%	v.a.	%	v.a.	%	v.a.	%	v.a.
Aziendale	94	6,3	599	40,3	742	49,9	53	3,6	1488	100,0	9		
Finanziario*	248	16,7	741	49,9	464	31,2	33	2,2	1486	100,0	11		
Economico	98	6,6	622	42,0	716	48,3	45	3,0	1481	100,0	16		
Storico-sociale	402	27,0	875	58,8	156	10,5	54	3,6	1487	100,0	10		
Matematico-statistico	172	11,6	671	45,2	533	35,9	110	7,4	1486	100,0	11		
Giuridico	82	5,5	793	53,3	404	27,1	210	14,1	1489	100,0	8		
Linguistico	356	23,9	739	49,6	332	22,3	62	4,2	1489	100,0	8		
Informatico	533	35,8	740	49,7	168	11,3	47	3,2	1488	100,0	9		

(*): si intendono le seguenti discipline: *Finanza Aziendale ed Economia degli Intermediari Finanziari.*



5) Ritiene che la formazione ricevuta in Bocconi abbia contribuito a far sviluppare (o emergere) le seguenti abilità o atteggiamenti?

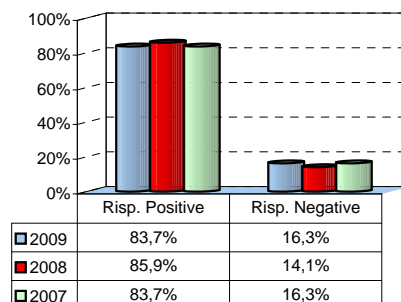
Abilità / Atteggiamenti	Risposte		Decis. SI		Più SI che NO		Più NO che SI		Decis. NO		Totale		n.r.
	v.a.	%	v.a.	%	v.a.	%	v.a.	%	v.a.	%	v.a.	%	v.a.
1 Capacità di lavorare in gruppo	391	26,2	662	44,3	329	22,0	113	7,6	1495	100,0	2		
2 Capacità relazionali	480	32,1	691	46,2	262	17,5	62	4,1	1495	100,0	2		
3 Capacità organizzative	775	51,8	599	40,0	100	6,7	22	1,5	1496	100,0	1		
4 Rapidità di apprendimento di nuove informazioni	783	52,4	594	39,7	106	7,1	12	0,8	1495	100,0	2		
5 Capacità di analisi e selezione delle informazioni	750	50,2	619	41,5	108	7,2	16	1,1	1493	100,0	4		
6 Efficienza operativa/ Orientamento al risultato	804	53,9	570	38,2	108	7,2	11	0,7	1493	100,0	4		
7 Attitudine al problem solving	538	36,1	751	50,4	180	12,1	21	1,4	1490	100,0	7		
8 Resistenza allo stress	853	57,2	391	26,2	193	12,9	55	3,7	1492	100,0	5		
9 Capacità di presentazione in pubblico	187	12,5	498	33,3	563	37,7	246	16,5	1494	100,0	3		
10 Spirito d'iniziativa	339	22,7	650	43,4	400	26,7	107	7,2	1496	100,0	1		



L'esperienza di studio - segue -

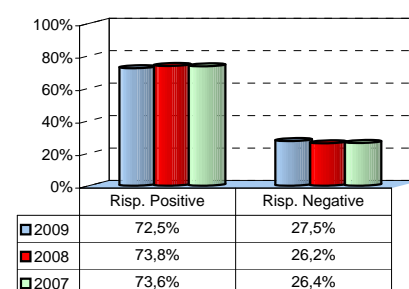
6) Ritiene che gli insegnamenti previsti dal piano di studi siano adeguatamente integrati tra loro?

	v.a.	%
A - Decisamente SI	274	18,3%
B - Più SI che NO	978	65,4%
C - Più NO che SI	223	14,9%
D - Decisamente NO	21	1,4%
Totale risposte	1496	100%
NR	1	



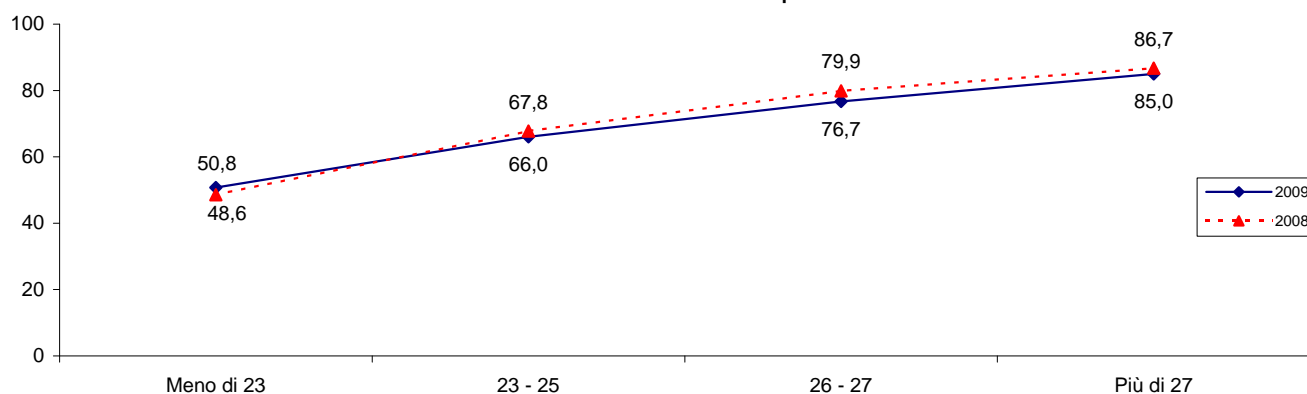
7) Ritiene che, nel complesso, i tempi previsti per il completamento del corso di laurea siano commisurati all'impegno richiesto?

	v.a.	%
A - Decisamente SI	344	23,0%
B - Più SI che NO	741	49,5%
C - Più NO che SI	329	22,0%
D - Decisamente NO	83	5,5%
Totale risposte	1497	100%
NR	0	



Articolazione delle risposte per classi di votazioni medie riportate agli esami (esprese in trentesimi)

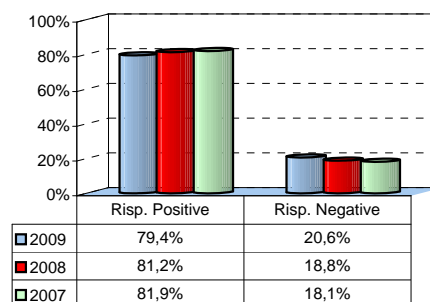
Votazioni medie	Risposte		Decis. SI		Più SI che NO		Più NO che SI		Decis. NO		NR		Totale	
	va	%	va	%	va	%	va	%	va	%	va	%	va	%
Meno di 23	13	9,8	54	40,9	47	35,6	18	13,6	0	0,0	132	100,0		
23 - 25	93	17,4	261	48,7	145	27,1	37	6,9	0	0,0	536	100,0		
26 - 27	125	26,5	237	50,2	92	19,5	18	3,8	0	0,0	472	100,0		
Più di 27	111	32,0	184	53,0	42	12,1	10	2,9	0	0,0	347	100,0		
Totale risposte	342	23,0	736	49,5	326	21,9	83	5,6	0	0,0	1487	100,0		
NR	2		5		3		0		0		10			

Risposte positive per classi di voti (%):
Confronto con i risultati dell'edizione precedente

L'esperienza di studio - segue -

8) Il carico di studio degli insegnamenti è stato complessivamente sostenibile?

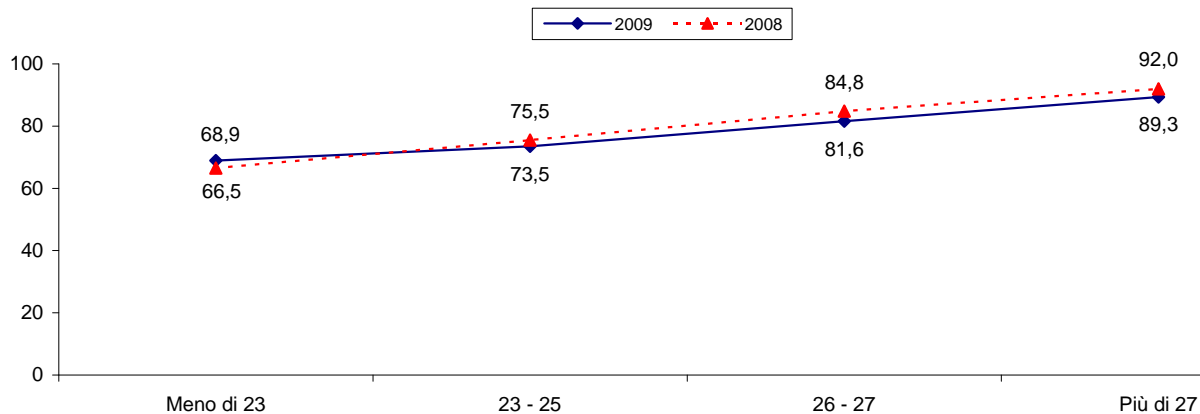
	v.a.	%
A - Decisamente SI	277	18,5%
B - Più SI che NO	911	60,9%
C - Più NO che SI	276	18,4%
D - Decisamente NO	33	2,2%
Totale risposte	1497	100%
NR	0	



Articolazione delle risposte per classi di votazioni medie riportate agli esami (espresse in trentesimi)

Votazioni medie	Risposte		Decis. SI		Più SI che NO		Più NO che SI		Decis. NO		NR		Totale	
	va	%	va	%	va	%	va	%	va	%	va	%	va	%
Meno di 23	11	8,3	80	60,6	34	25,8	7	5,3	0	0,0	132	100,0		
23 - 25	74	13,8	320	59,7	128	23,9	14	2,6	0	0,0	536	100,0		
26 - 27	91	19,3	294	62,3	77	16,3	10	2,1	0	0,0	472	100,0		
Più di 27	101	29,1	209	60,2	35	10,1	2	0,6	0	0,0	347	100,0		
Totale risposte	277	18,6	903	60,7	274	18,4	33	2,2	0	0,0	1487	100,0		
NR	0		8		2		0		0		10			

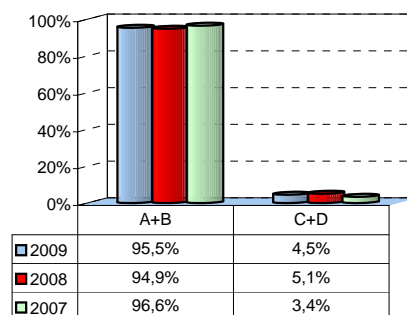
Risposte positive per classi di voti (%):
Confronto con i risultati dell'edizione precedente



Gli esami e il lavoro finale

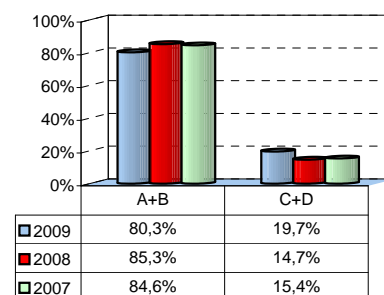
1) Di norma, il materiale didattico (indicato o fornito) è risultato adeguato per la preparazione degli esami?

	v.a.	%
A - Sempre o quasi sempre	644	43,0%
B - Per più della metà degli esami	784	52,4%
C - Per meno della metà degli esami	59	3,9%
D - Mai o quasi mai	9	0,6%
Totale risposte	1496	100%
NR	1	



2) Complessivamente, ritiene che l'organizzazione degli esami (appelli, orari, informazioni, prenotazioni, etc.) sia stata soddisfacente?

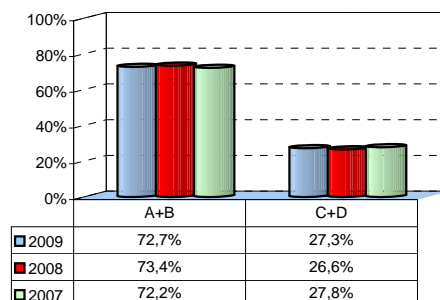
	v.a.	%
A - Sempre o quasi sempre	522	34,9%
B - Per più della metà degli esami	678	45,4%
C - Per meno della metà degli esami	255	17,1%
D - Mai o quasi mai	39	2,6%
Totale risposte	1494	100%
NR	3	



Gli esami e il lavoro finale -segue-

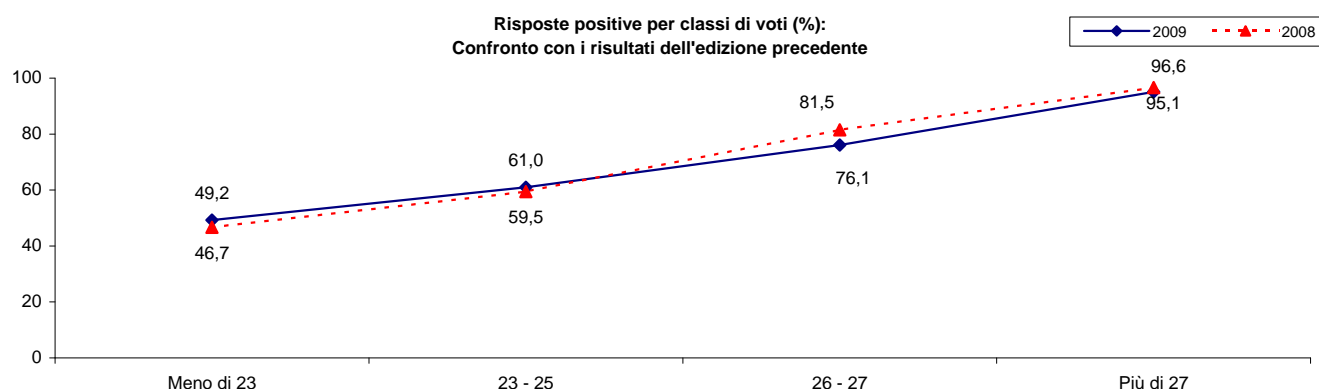
3) Ritiene che, nel complesso, i risultati degli esami abbiano rispecchiato la Sua effettiva preparazione?

	v.a.	%
A - Sempre o quasi sempre	271	18,1%
B - Per più della metà degli esami	818	54,6%
C - Per meno della metà degli esami	377	25,2%
D - Mai o quasi mai	31	2,1%
Totale risposte	1497	100%
NR	0	



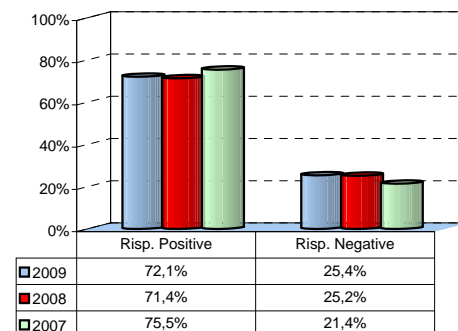
Articolazione delle risposte per classi di votazioni medie riportate agli esami dei rispondenti (esprese in trentesimi)

Votazioni medie	Risposte		A		B		C		D		NR		Totale	
	va	%	va	%	va	%	va	%	va	%	va	%	va	%
Meno di 23	8	6,1	57	43,2	61	46,2	6	4,5	0	0,0	132	100,0		
23 - 25	43	8,0	284	53,0	195	36,4	14	2,6	0	0,0	536	100,0		
26 - 27	76	16,1	283	60,0	102	21,6	11	2,3	0	0,0	472	100,0		
Più di 27	144	41,5	186	53,6	17	4,9	0	0,0	0	0,0	347	100,0		
Totale risposte	271	18,2	810	54,5	375	25,2	31	2,1	0	0,0	1487	100,0		
NR	0		8		2		0		0		10			



4) Ritiene che la supervisione e l'assistenza alla preparazione della prova finale siano state adeguate?

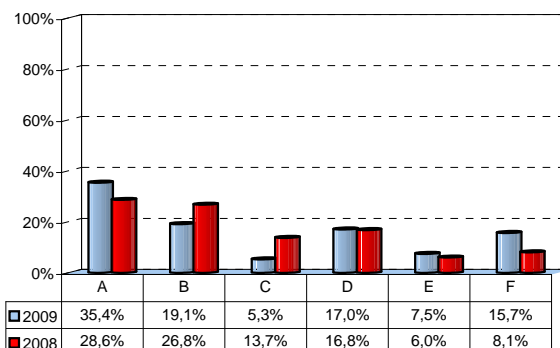
	v.a.	%
A - Decisamente SI	395	26,5%
B - Più SI che NO	681	45,6%
C - Più NO che SI	305	20,4%
D - Decisamente NO	74	5,0%
E - Non era prevista supervisione	37	2,5%
Totale risposte	1492	100%
NR	5	



Le attività extra-curricolari

1) A quali attività extra-curricolari organizzate dalla Bocconi ha partecipato durante il periodo di studi?

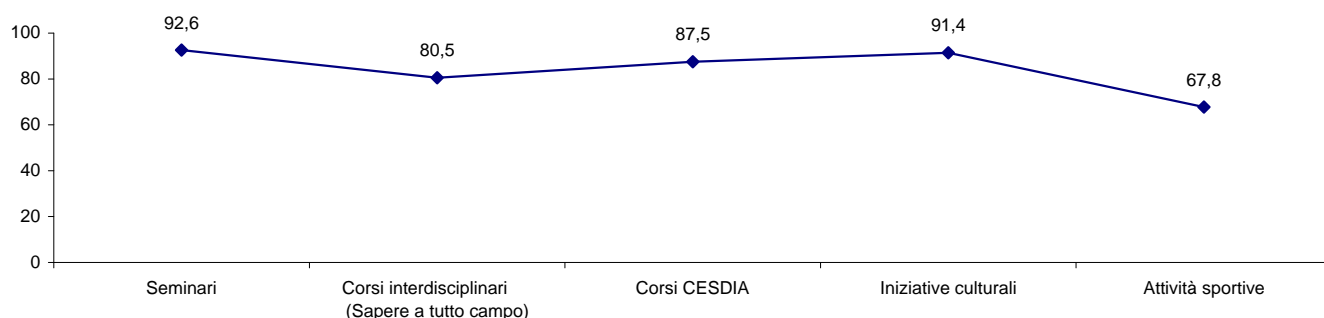
	v.a.	%
A - Seminari	854	35,4%
B - Corsi interdisciplinari (Sapere a tutto campo)	462	19,1%
C - Corsi organizzati dal CESDIA	128	5,3%
D - Iniziative culturali	411	17,0%
E - Attività sportive	180	7,5%
F - Nessuna	378	15,7%
Totale risposte	2413	100%
NR		



2) Ritieni che le attività a cui ha preso parte abbiano contribuito ad arricchire il suo bagaglio culturale/formativo?

Iniziativa	Risposte		Decis. SI		Più SI che NO		Più NO che SI		Decis. NO		NR		Totale	
	va	%	va	%	va	%	va	%	va	%	va	%	va	%
A - Seminari	410	27,4	378	25,3	61	4,1	2	0,1	646	43,2	1497	100,0		
B - Corsi interdisciplinari (Sapere a tutto campo)	185	12,4	187	12,5	79	5,3	11	0,7	1035	69,1	1497	100,0		
C - Corsi organizzati dal CESDIA	52	3,5	60	4,0	13	0,9	3	0,2	1369	91,4	1497	100,0		
D - Iniziative culturali	155	10,4	219	14,6	33	2,2	2	0,1	1088	72,7	1497	100,0		
E - Attività sportive	39	2,6	83	5,5	40	2,7	18	1,2	1317	88,0	1497	100,0		
Totale risposte	841	11,2	927	12,4	226	3,0	36	0,5	5455	72,9	7485	100,0		

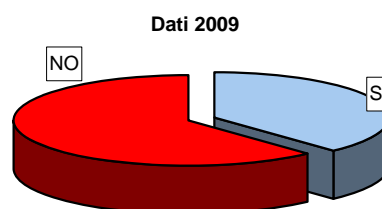
Risposte positive per tipologia di attività (%)



L'esperienza di studio all'estero

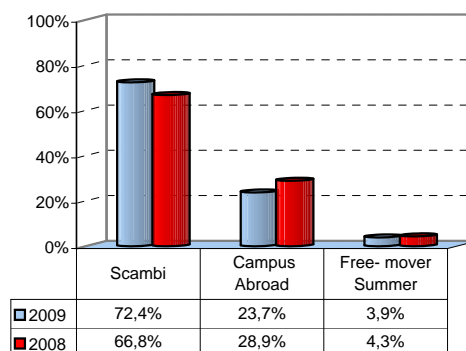
1) Ha effettuato una parte del corso di studi all'estero (stage esclusi e con attività riconosciuta nel curriculum, per esempio esami convalidati, tesi, etc.)?

	v.a.	% 2009	% 2008
SI	569	38,0	30,7
NO	927	62,0	69,3
Totale risposte	1496	100,0	100,0
NR	1		



2) In caso di risposta affermativa indichi il tipo di iniziativa a cui Lei ha partecipato:
(segnalare tutte le iniziative svolte)

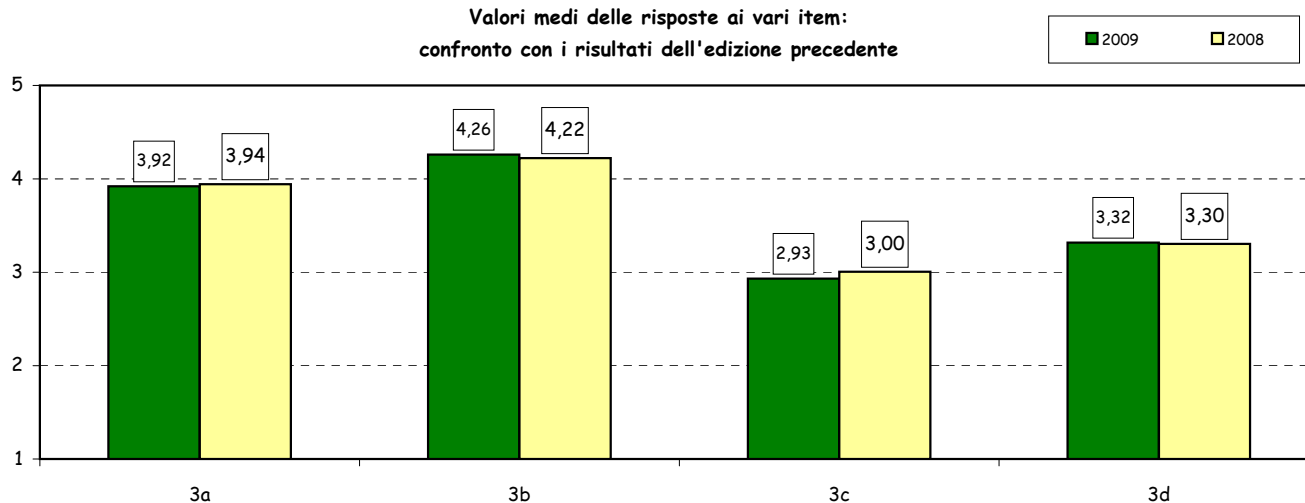
	v.a.	% 2009	% 2008
A - Programma Scambi	412	72,4	66,8
B - Campus Abroad	135	23,7	28,9
D - Free- mover Summer Programme	22	3,9	4,3
Totale risposte	569	100,0	100,0
NR	0		



In caso di risposta affermativa come valuta:

Item	Molto Negativo						Molto positivo						Totale	N.R.
	Risposte		1		2		3		4		5			
	v.a.	%	v.a.	%	v.a.	%	v.a.	%	v.a.	%	v.a.	%		
3a) La qualità e la completezza dell'informazioni diffuse ("International Week", e-mail, brochur e internet).	9	1,6	35	6,2	109	19,2	254	44,7	161	28,3	568	100,0	1	
3b) La completezza e l'interesse dei programmi offerti.	2	0,4	10	1,8	67	11,8	249	43,8	240	42,3	568	100,0	1	
3c) La comodità degli orari di apertura degli sportelli per gli studenti.	74	13,0	123	21,7	187	32,9	136	23,9	48	8,5	568	100,0	1	
3d) Il supporto fornito dalla Bocconi	36	6,6	96	17,6	154	28,3	177	32,5	82	15,0	545	100,0	24	

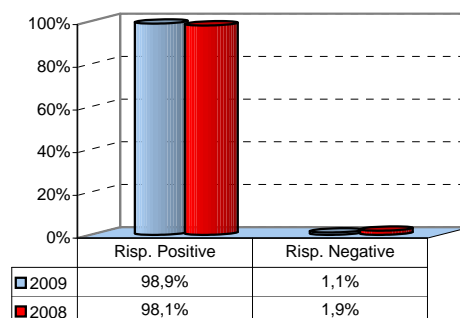
Valori medi delle risposte ai vari item:
confronto con i risultati dell'edizione precedente



L'esperienza di studio all'estero

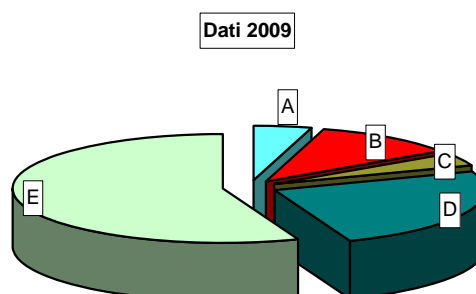
4) Considera utile l'esperienza svolta?

	v.a.	%
A - Decisamente SI	485	85,7%
B - Più SI che NO	75	13,3%
C - Più NO che SI	4	0,7%
D - Decisamente NO	2	0,4%
Totale risposte	566	100%
NR	3	



5) In caso di risposta negativa (alla domanda n.1) indichi i motivi per i quali non ha effettuato un soggiorno all'estero (possibile più di una risposta):

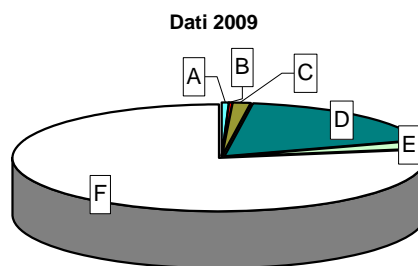
	v.a.	% 2009	% 2008
A - Scarso interesse per questo tipo di esperienza	42	4,5	3,6
B - Assenza dei requisiti previsti per la partecipazione al programma prescelto	102	11,0	12,0
C - Mancato accoglimento della domanda	36	3,9	6,0
D - Mancanza di tempo durante il periodo di studi	227	24,6	27,0
E - Altro (motivi personali, familiari, organizzativi, etc.)	517	56,0	51,3
Totale risposte	924	100,0	100,0
NR	3		



L'esperienza di stage in Italia o all'estero

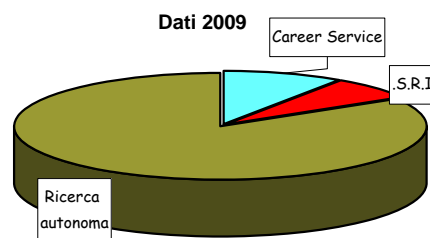
1) Ha svolto attività di stage/ internship (in Italia o all'estero) riconosciuta dal corso di studi?
(è possibile fornire più di una risposta)

	v.a.	% 2009	% 2008
A - SI, presso l'Università	10	0,7	0,5
B - SI, presso un ente di ricerca	2	0,1	0,2
C - SI, presso un ente o un'azienda pubblica	23	1,5	2,9
D - SI, presso un ente o un'azienda privata	265	17,7	20,0
E - SI, presso altre organizzazioni	39	2,6	2,4
F - Non ho effettuato tirocini o stage	1162	77,4	74,0
Totale risposte	1501	100,0	100,0
NR	0		



2) In caso di risposta affermativa, tramite quale struttura della Bocconi ha avuto accesso allo stage?
(è possibile fornire più di una risposta)

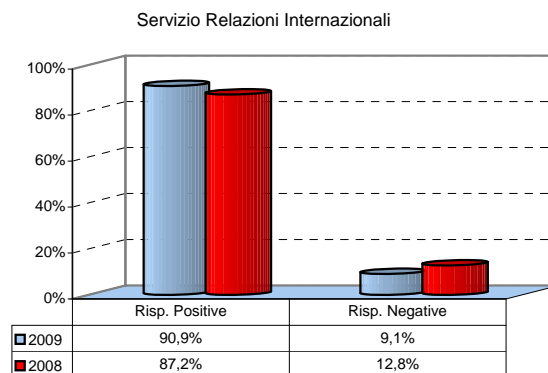
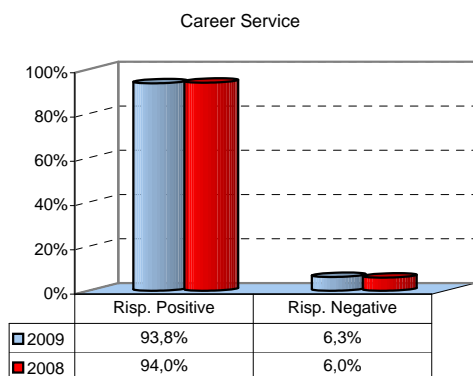
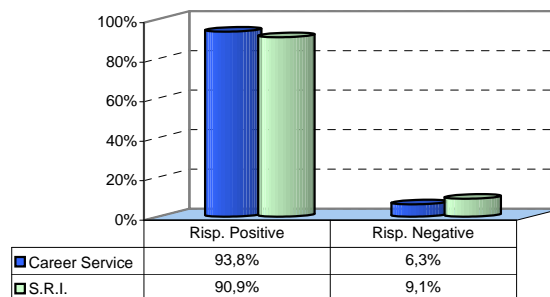
	v.a.	% 2009	% 2008
Career Service	32	9,5%	13,1%
S.R.I.-International Internship	23	6,8%	7,5%
Ricerca autonoma	281	83,6%	79,4%
Totale risposte	336	100%	100%
NR	3		



(se ha risposto "Career Service" o "Servizio Relazioni Internazionali" alla domanda n.2)

3) Considera adeguata la gamma di stage proposti complessivamente dall'Università?

	Career Service		S.R.I.	
	v.a.	%	v.a.	%
A - Decisamente SI	12	37,5%	3	13,6%
B - Più SI che NO	18	56,3%	17	77,3%
C - Più NO che SI	2	6,3%	1	4,5%
D - Decisamente NO	0	0,0%	1	4,5%
Totale risposte	32	100%	22	100%
NR	0		1	



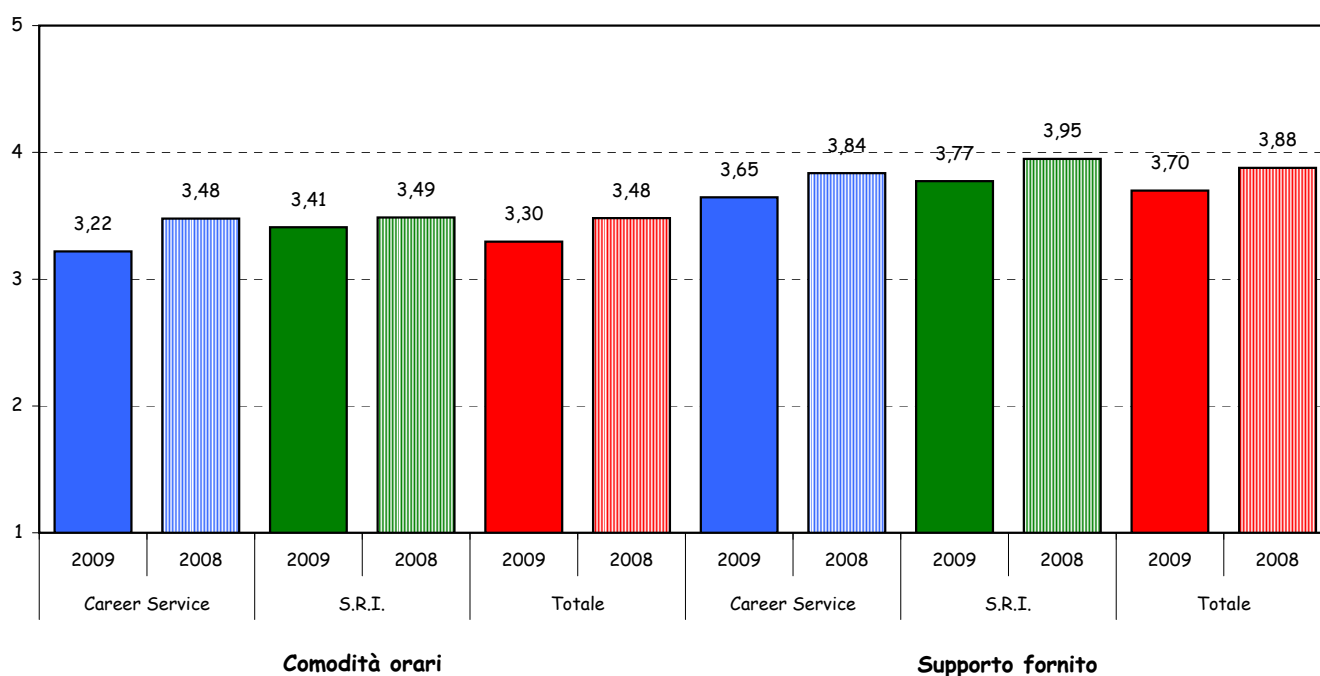
L'esperienza di stage in Italia o all'estero

(se ha risposto "Career Service" o "Servizio Relazioni Internazionali" alla domanda n.2)

Come valuta:

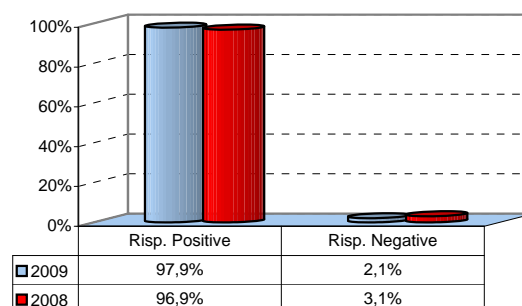
Item	Risposte	Molto Negativo				Molto positivo				Totale		N.R.		
		1		2		3		4		5				
		v.a.	%	v.a.	%	v.a.	%	v.a.	%	v.a.	%			
4) La comodità degli orari d'apertura degli Uffici di riferimento dell'Università.		4	7,4	10	18,5	12	22,2	22	40,7	6	11,1	54	100,0	1
5) Il supporto fornito dalla Bocconi.		2	3,8	4	7,5	12	22,6	25	47,2	10	18,9	53	100,0	2

Distribuzione dei valori medi delle risposte ai vari item:
confronto delle due ultime edizioni



6) Considera utile l'esperienza svolta?

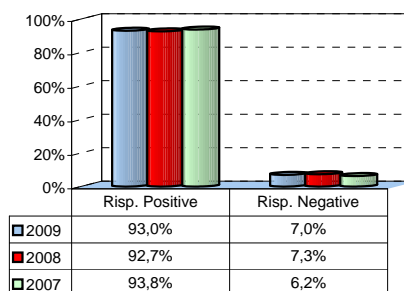
	v.a.	%
A - Decisamente SI	239	71,8%
B - Più SI che NO	87	26,1%
C - Più NO che SI	5	1,5%
D - Decisamente NO	2	0,6%
Totale risposte	333	100%
NR	6	



La soddisfazione complessiva e le prospettive immediate

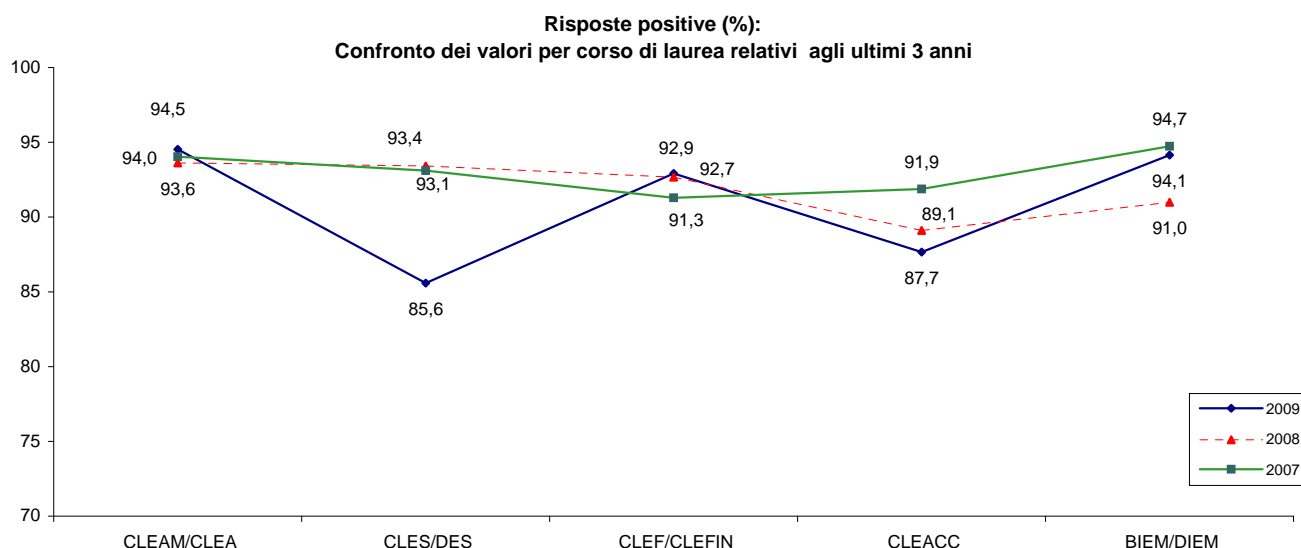
1) E' complessivamente soddisfatto/ a del corso di studi?

	v.a.	%
A - Decisamente SI	564	37,9%
B - Più SI che NO	822	55,2%
C - Più NO che SI	95	6,4%
D - Decisamente NO	9	0,6%
Totale risposte	1490	100%
NR	7	



Articolazione delle risposte per Corso di Laurea

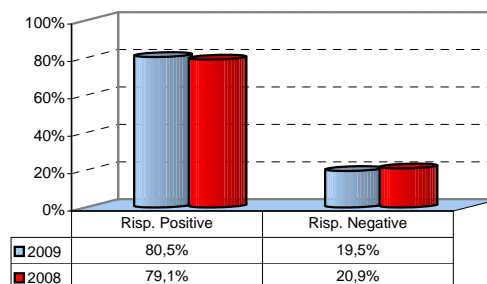
Corso di Laurea	Risposte		Decis. SI		Più SI che NO		Più NO che SI		Decis. NO		NR		Totale	
	v.a.	%	v.a.	%	v.a.	%	v.a.	%	v.a.	%	v.a.	%	v.a.	%
CLEAM/CLEA	307	40,0	419	54,6	36	4,7	4	0,5	2	0,3	768	100,0		
CLES/DES	28	25,2	67	60,4	14	12,6	2	1,8	0	0,0	111	100,0		
CLEF/CLEFIN	100	41,7	123	51,3	15	6,3	1	0,4	1	0,4	240	100,0		
CLEACC	47	29,0	95	58,6	17	10,5	2	1,2	1	0,6	162	100,0		
BIEM/DIEM	75	39,9	102	54,3	9	4,8	0	0,0	2	1,1	188	100,0		
Altri CdL	7	25,0	16	57,1	4	14,3	0	0,0	1	3,6	28	100,0		
Totale risposte	564	37,7	822	54,9	95	6,3	9	0,6	7	0,5	1497	100,0		



(SOLO in caso di passaggio da un ordinamento ad un altro o da un corso di studi ad un altro corso di studi)

2) Valuta positivamente i criteri per il riconoscimento dei crediti nel passaggio dal corso precedente a quello attuale?

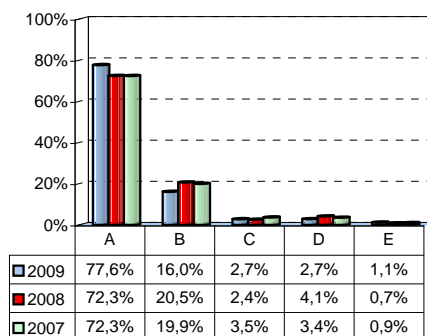
	v.a.	%
A - Decisamente SI	49	36,8%
B - Più SI che NO	58	43,6%
C - Più NO che SI	18	13,5%
D - Decisamente NO	8	6,0%
Totale risposte	133	100%
NR	1364	



La soddisfazione complessiva e le prospettive immediate - segue -

3a) Se potesse tornare indietro nel tempo, si iscriverebbe nuovamente all'Università?

	v.a.	%
A - SI, allo stesso corso di questo Ateneo	1106	77,6%
B - SI, ad un altro corso di questo Ateneo	228	16,0%
C - SI, allo stesso corso ma in un altro Ateneo	38	2,7%
D - SI, ma ad un altro corso e in un altro Ateneo	39	2,7%
E - NO, non mi iscriverei più all'Università	15	1,1%
Totale risposte	1426	100%
NR	71	



Articolazione delle risposte per Corso di Laurea (Edizione 2008)

CdL	Risposte		A		B		C		D		E		Totale	
	v.a.	%	v.a.	%	v.a.	%	v.a.	%	v.a.	%	v.a.	%	v.a.	%
CLEAM/CLEA	570	76,8	128	17,3	21	2,8	17	2,3	6	0,8	742	100,0		
CLES/DES	79	74,5	18	17,0	3	2,8	4	3,8	2	1,9	106	100,0		
CLEF/CLEFIN	193	83,9	29	12,6	4	1,7	2	0,9	2	0,9	230	100,0		
CLEACC	98	64,1	39	25,5	3	2,0	12	7,8	1	0,7	153	100,0		
BIEM/DIEM	150	89,8	5	3,0	6	3,6	3	1,8	3	1,8	167	100,0		
Altri CdL	16	57,1	9	32,1	1	3,6	1	3,6	1	3,6	28	100,0		
Totale risposte	1106	77,6	228	16,0	38	2,7	39	2,7	15	1,1	1426	100,0		

In caso di risposta negativa alla domanda 3a

3b) Perché oggi farebbe una scelta diversa?

	v.a.	% 2009	% 2008
A - I miei interessi sono cambiati nel tempo/ho scoperto di avere attitudini diverse	137	40,2%	28,8%
B - Il corso di laurea non ha rispecchiato le mie aspettative	94	27,6%	18,2%
C - Avrei preferito frequentare lo stesso CdL ma in lingua inglese/all'estero	53	15,5%	11,9%
C bis- Avrei preferito un corso di laurea dal taglio più generalistico	-	-	10,3%
D - Non ero stato ammesso al CdL di prima scelta	5	1,5%	-
D bis - Avrei preferito un corso di laurea dal taglio più specialistico	-	-	22,7%
E- Il campus e i servizi non hanno corrisposto alle mie aspettative	18	5,3%	-
F - Altri motivi	34	10,0%	8,3%
Totale risposte	341	100%	100%
NR	48		

La soddisfazione complessiva e le prospettive immediate - segue -

4) Nel prossimo futuro intende:

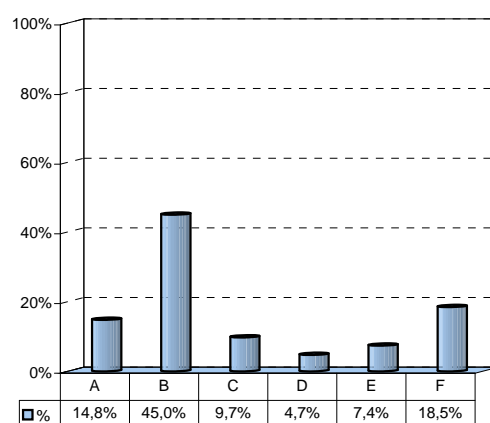
	v.a.	% 2009	% 2008
A- Proseguire gli studi universitari in Bocconi	1100	77,5%	-
B- Proseguire gli studi in altra università italiana	39	2,7%	-
C- Proseguire gli studi in altra università straniera	142	10,0%	-
A.bis- Proseguire gli studi universitari (*)	-	-	86,4%
D - Mettersi alla ricerca di un'occasione di lavoro	74	5,2%	6,1%
E - Accettare un'offerta di lavoro che Le è stata proposta	20	1,4%	1,8%
F - Avviare un'attività propria	12	0,8%	1,0%
G - Continuare il lavoro che svolgeva anche prima di iscriversi a questo corso di studi	2	0,1%	0,1%
H - Continuare a svolgere il lavoro che ha iniziato durante questo corso di studi	8	0,6%	1,4%
I - Altro	23	1,6%	3,1%
Totale risposte	1420	100%	100%
NR	77		

6) Se intende proseguire gli studi, quale percorso pensa di intraprendere?

	v.a.	% 2009	% 2008
A - Laurea Magistrale	1158	90,8%	91,0%
B- Master Universitario	43	3,4%	-
C - Scuola di specializzazione	70	5,5%	-
D - Master Universitario/Scuola di Specializzazione (**)	-	-	8,8%
E - Altri corsi o attività di qualificazione	5	0,4%	0,2%
Totale risposte	1276	100%	100%
NR	5		

7) Se intende proseguire gli studi in un'altra università (Italia o estero), quali sono le motivazioni di questa scelta? (possibile più di una risposta)

	v.a.	%
A - Desidero frequentare un'università più prestigiosa	44	14,8%
B - Desidero costruirmi un curriculum internazionale	134	45,0%
C- Non posso sostenere i costi degli studi (tasse universitarie e costo della vita)	29	9,7%
D - Non ho ricevuto una borsa di studio in Bocconi	14	4,7%
E- I servizi amministrativi non sono sufficientemente efficienti	22	7,4%
F - Ho l'impressione che i contenuti delle LS in Bocconi non si differenzino molto da quelli dei corsi triennali	55	18,5%
Totale risposte	298	100%
NR	4	



(*): Modalità di risposta presente nel questionario utilizzato nel corso dell'edizione 2008 dell'indagine (e successivamente sostituito con le modalità: A;B;C)

(**): Modalità di risposta presente nel questionario utilizzato nel corso dell'edizione 2008 dell'indagine (e successivamente sostituito con le modalità: B;C)



“VALUTAZIONE DELL'ESPERIENZA UNIVERSITARIA”:

Indagine sugli studenti laureandi

Bocconi

ANALISI GENERALE

**Laureati Corsi di laurea Specialistica
a.a. 2008-2009**

VALUTAZIONI COMPLESSIVE SUL PERCORSO DI STUDI

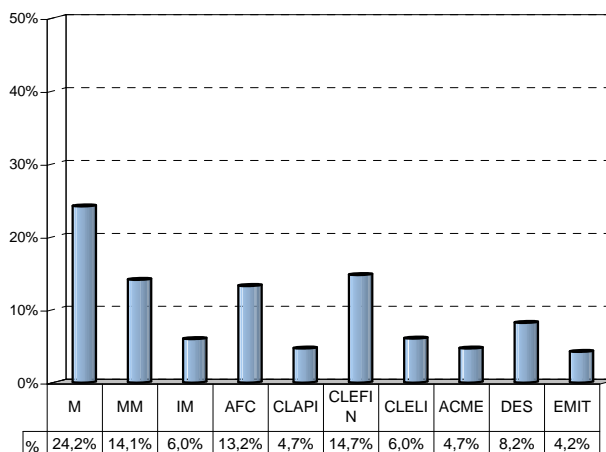
(Periodo di rilevazione: Maggio 2009- Marzo 2010)

N° Questionari elaborati: 1540

Informazioni di carattere generale sugli studenti rispondenti

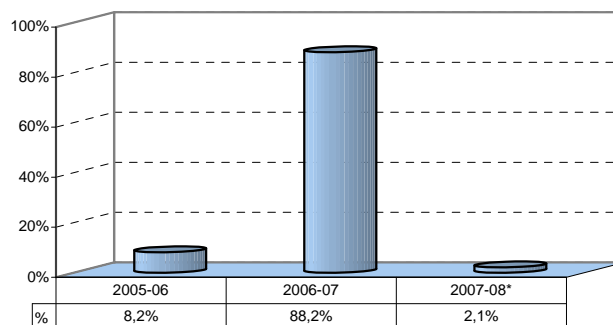
Corso di Laurea:

	v. a.	%	% su laureati
M	372	24,2%	89,6%
MM	217	14,1%	87,1%
IM	92	6,0%	90,2%
AFC	204	13,2%	89,9%
CLAPI	72	4,7%	86,7%
CLEFIN	227	14,7%	89,7%
CLELI	93	6,0%	97,9%
ACME	72	4,7%	88,9%
DES	126	8,2%	90,0%
EMIT	65	4,2%	94,2%
Totale risposte	1540	100%	89,8%
NR	0		



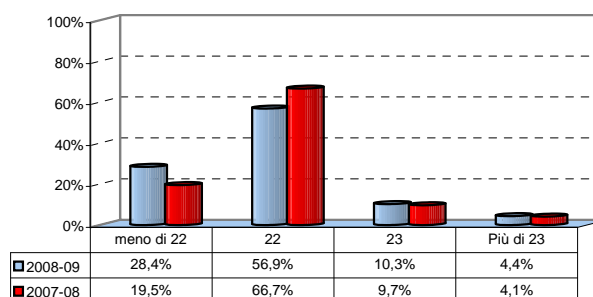
Anno accademico d'iscrizione al Corso di Laurea Specialistica:

	v. a.	%
ante 2005-06	23	1,5%
2005-06	126	8,2%
2006-07	1358	88,2%
2007-08*	33	2,1%
Totale risposte	1540	100,0%
NR	0	



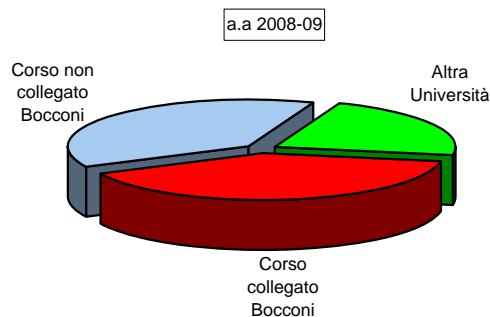
Età all'immatricolazione:

	v. a.	%
meno di 22	438	28,4%
22	877	56,9%
23	158	10,3%
Più di 23	67	4,4%
Totale risposte	1540	100%
NR	0	



Provenienza percorso triennale

	v. a.	% 2008-09	% 2007-08
Corso di laurea collegato Bocconi	616	40,0	54,9
Corso di laurea non collegato Bocconi	586	38,1	28,6
Corso di laurea altra Università	338	21,9	16,5
Totale risposte	1540	100,0	100,0
NR	0		



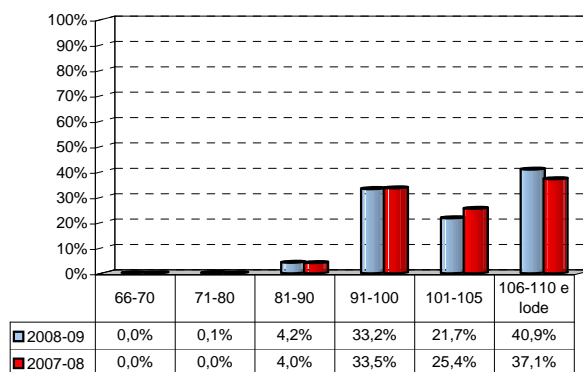
(*): il dato si riferisce agli studenti provenienti da altri corsi di laurea/Università.

Informazioni di carattere generale - segue -

Voto di laurea triennale conseguito

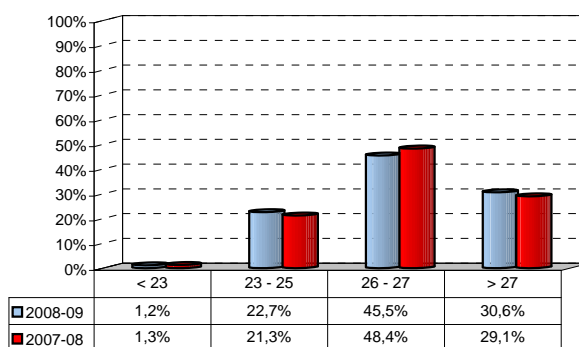
(espresso in centodecimi)

	v. a.	%
66-70	0	0,0%
71-80	1	0,1%
81-90	50	4,2%
91-100	398	33,2%
101-105	260	21,7%
106-110 e lode	490	40,9%
Totale risposte	1199	100%
NR	341	

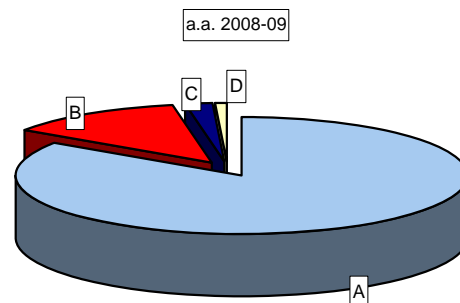
**Media delle votazioni riportate agli esami superati:**

(esprese in trentesimi; valore medio approssimato)

	v. a.	%
18	0	0,0%
19	0	0,0%
20	1	0,1%
21	2	0,1%
22	15	1,0%
23	50	3,2%
24	101	6,6%
25	198	12,9%
26	344	22,3%
27	357	23,2%
28	320	20,8%
29	140	9,1%
30	12	0,8%
Totale risposte	1540	100%
NR	0	

**Quanti insegnamenti, tra quelli previsti dal suo corso di studi, ha frequentato regolarmente?**

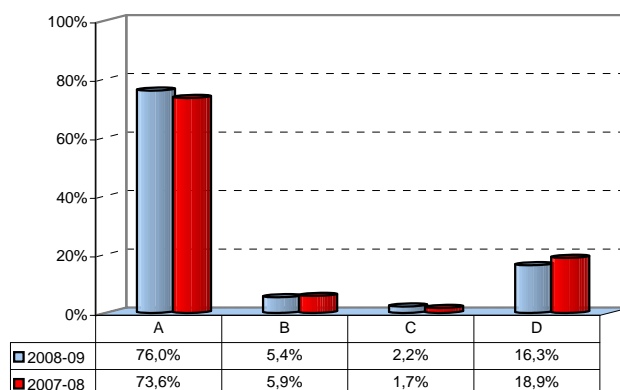
	v. a.	% 2008-09	% 2007-08
A - Più del 75%	1300	84,5	89,3
B - Tra 50 e 75%	194	12,6	8,6
C - Tra 25 e 50%	31	2,0	1,4
D - Meno del 25%	13	0,8	0,7
Totale risposte	1538	100,0	100,0
NR	2		



Le condizioni di studio e di lavoro

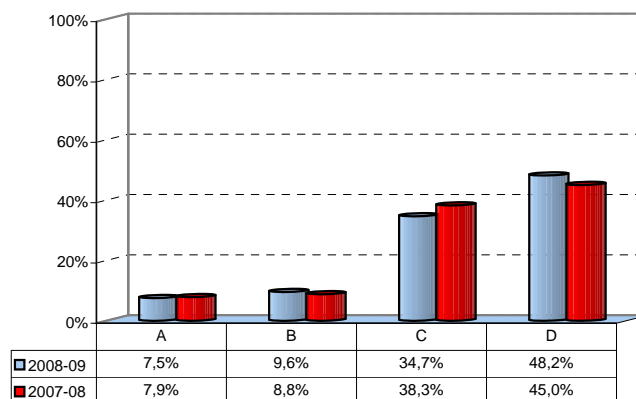
1) Durante il periodo di svolgimento delle lezioni, per quanto tempo ha alloggiato a meno di un'ora di viaggio dalla sede del corso di studi?

	v.a.	%
A - Oltre 75% della durata degli studi, o sempre	1168	76,0%
B - Tra 50% e 75% della durata degli studi	83	5,4%
C - Tra 25% e 50% della durata degli studi	34	2,2%
D - Meno del 25% della durata degli studi	251	16,3%
Totale risposte	1536	100%
NR	4	



2) Durante il periodo delle lezioni ha svolto qualche attività lavorativa?

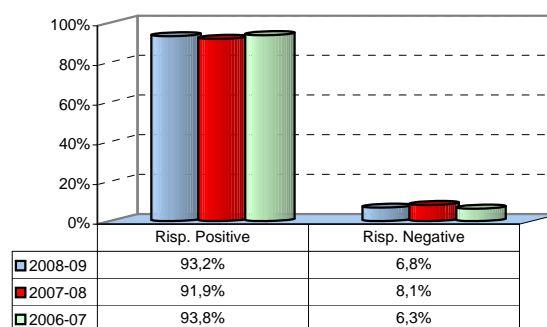
	v.a.	%
A - SI, con continuità a tempo pieno	116	7,5%
B - SI, con continuità a tempo parziale	147	9,6%
C - SI, in modo occasionale, saltuario, stagionale	533	34,7%
D - NO, nessuna	741	48,2%
Totale risposte	1537	100%
NR	3	



L'esperienza di studio

1) Ritiene che il corso di laurea specialistica frequentato abbia fornito, nell'insieme, una preparazione valida in termini di adeguato approfondimento dei contenuti in chiave teorico-pratica?

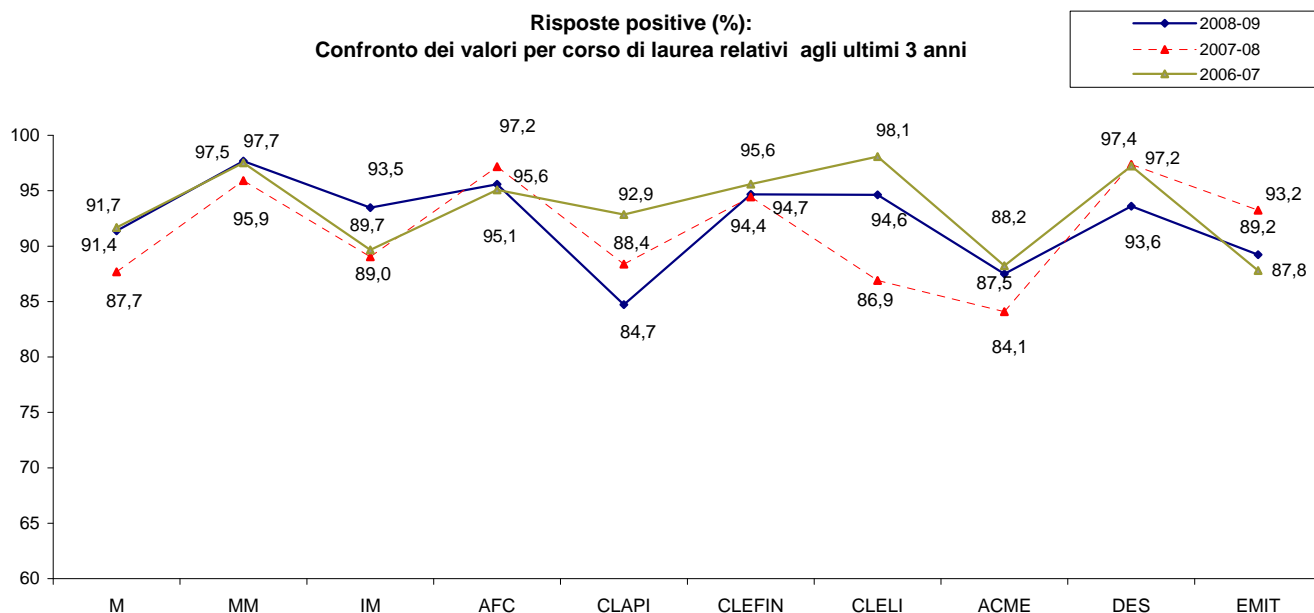
	v.a.	%
A - Decisamente SI	747	48,7%
B - Più SI che NO	683	44,5%
C - Più NO che SI	95	6,2%
D - Decisamente NO	9	0,6%
Totale risposte	1534	100%
NR	6	



Articolazione delle risposte per Corso di Laurea

Corso di Laurea	Risposte		Decis. SI		Più SI che NO		Più NO che SI		Decis. NO		NR		Totale	
	v.a.	%	v.a.	%	v.a.	%	v.a.	%	v.a.	%	v.a.	%	v.a.	%
M	171	46,0	168	45,2	28	7,5	4	1,1	1	0,3	372	100,0		
MM	125	57,6	85	39,2	4	1,8	1	0,5	2	0,9	217	100,0		
IM	37	40,2	49	53,3	6	6,5	0	0,0	0	0,0	92	100,0		
AFC	109	53,4	86	42,2	7	3,4	2	1,0	0	0,0	204	100,0		
CLAPI	15	20,8	46	63,9	11	15,3	0	0,0	0	0,0	72	100,0		
CLEFIN	139	61,2	74	32,6	12	5,3	0	0,0	2	0,9	227	100,0		
CLELI	56	60,2	32	34,4	5	5,4	0	0,0	0	0,0	93	100,0		
ACME	18	25,0	45	62,5	7	9,7	2	2,8	0	0,0	72	100,0		
DES	45	35,7	72	57,1	8	6,3	0	0,0	1	0,8	126	100,0		
EMIT	32	49,2	26	40,0	7	10,8	0	0,0	0	0,0	65	100,0		
Totale risposte	747	48,5	683	44,4	95	6,2	9	0,6	6	0,4	1540	100,0		

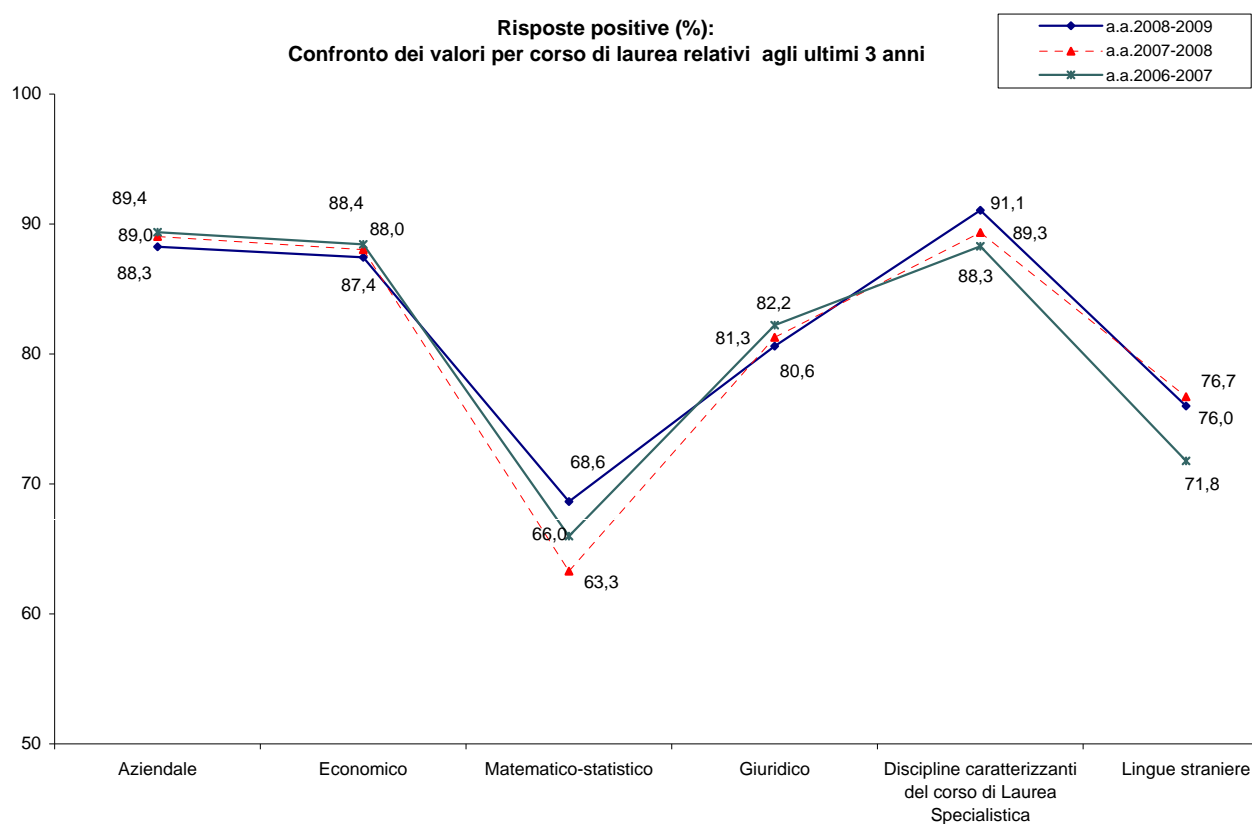
Risposte positive (%):
Confronto dei valori per corso di laurea relativi agli ultimi 3 anni



L'esperienza di studio - segue -

2) In base agli obiettivi formativi previsti dal Corso di laurea specialistica, quanto ritiene approfondita la preparazione offerta nelle seguenti aree disciplinari?

Ambito disciplinare	Risposte	Troppo poco		Adeguatamente		Molto		Eccessivamente		Totale		n.r.
		v.a.	%	v.a.	%	v.a.	%	v.a.	%	v.a.	%	v.a.
Aziendale		145	9,5	612	39,9	740	48,3	35	2,3	1532	100,0	8
Economico		161	10,5	720	47,1	616	40,3	31	2,0	1528	100,0	12
Matematico-statistico		399	26,1	728	47,6	323	21,1	81	5,3	1531	100,0	9
Giuridico		247	16,1	1053	68,8	181	11,8	50	3,3	1531	100,0	9
Discipline caratterizzanti del corso di Laurea Specialistica		64	4,2	374	24,4	1021	66,6	73	4,8	1532	100,0	8
Lingue straniere		313	20,4	814	53,1	351	22,9	55	3,6	1533	100,0	7



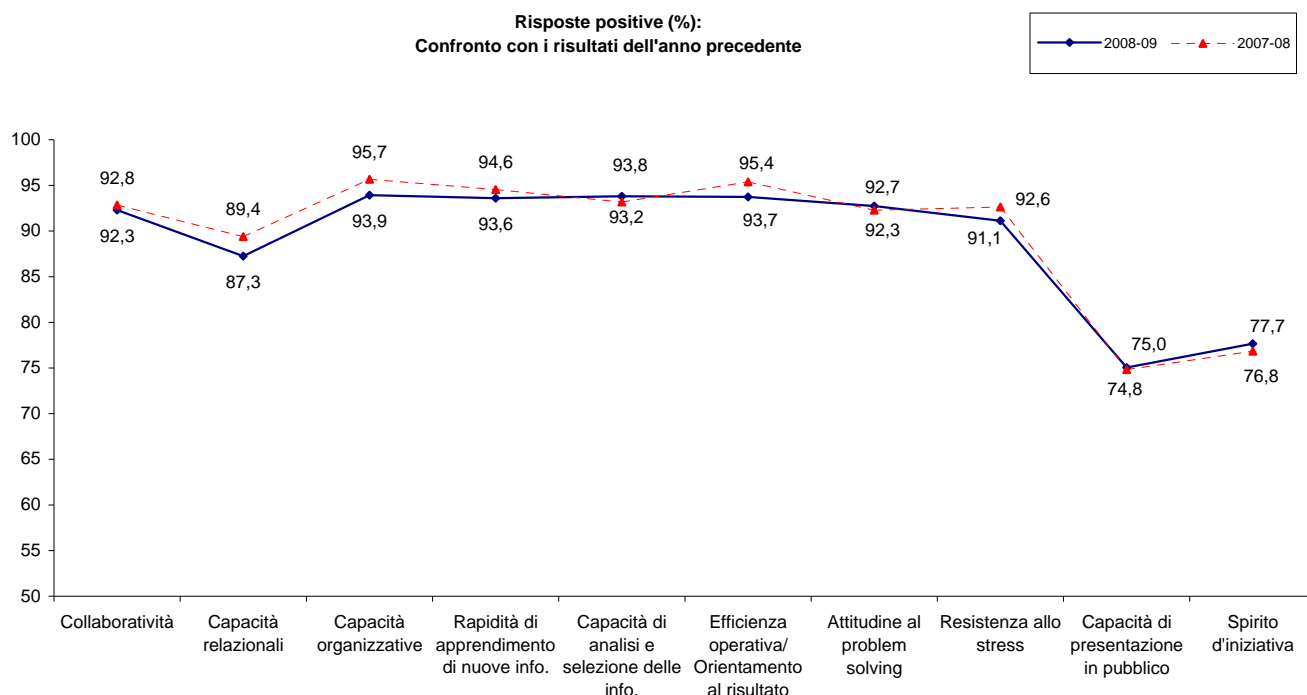
NOTA: sono considerate positive le risposte assegnate alle modalità "Adeguatamente" e "Molto".

L'esperienza di studio - segue -

3) Ritieni che la formazione ricevuta in Bocconi abbia contribuito a farle sviluppare (o emergere) le seguenti abilità o atteggiamenti?

Risposte		Decis. SI		Più SI che NO		Più NO che SI		Decis. NO		Totale		n.r.
		v.a.	%	v.a.	%	v.a.	%	v.a.	%	v.a.	%	v.a.
1	Collaboratività (capacità di lavorare in gruppo)	948	61,8	468	30,5	94	6,1	24	1,6	1534	100,0	6
2	Capacità relazionali	773	50,5	563	36,8	154	10,1	41	2,7	1531	100,0	9
3	Capacità organizzative	918	59,8	523	34,1	78	5,1	15	1,0	1534	100,0	6
4	Rapidità di apprendimento di nuove informazioni	812	53,0	622	40,6	91	5,9	7	0,5	1532	100,0	8
5	Capacità di analisi e selezione delle informazioni	814	53,1	624	40,7	83	5,4	12	0,8	1533	100,0	7
6	Efficienza operativa/ Orientamento al risultato	909	59,3	529	34,5	87	5,7	9	0,6	1534	100,0	6
7	Attitudine al problem solving	795	52,0	624	40,8	101	6,6	10	0,7	1530	100,0	10
8	Resistenza allo stress	980	64,0	416	27,2	119	7,8	17	1,1	1532	100,0	8
9	Capacità di presentazione in pubblico	537	35,1	612	40,0	299	19,5	83	5,4	1531	100,0	9
10	Spirito d'iniziativa	475	31,0	714	46,6	285	18,6	57	3,7	1531	100,0	9

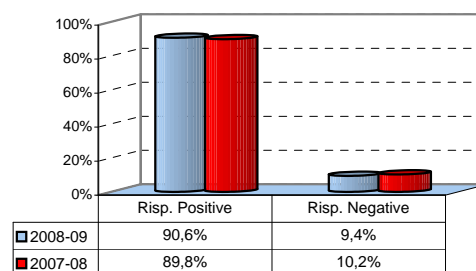
Risposte positive (%):
Confronto con i risultati dell'anno precedente



L'esperienza di studio - segue -

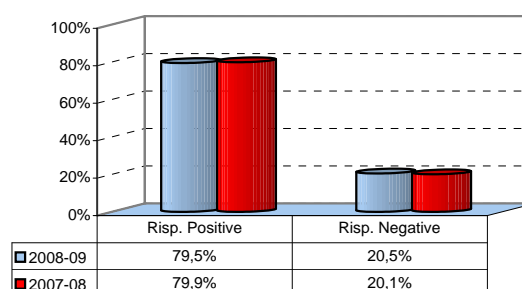
4) A suo avviso, l'attività didattica sviluppata durante il percorso di studi specialistico è stata strutturata in modo attivo (utilizzo frequente di lavori di gruppo, discussioni di casi, assignment)?

	v. a.	%
A - Decisamente SI	758	49,5%
B - Più SI che NO	630	41,1%
C - Più NO che SI	137	8,9%
D - Decisamente NO	7	0,5%
Totale risposte	1532	100%
NR	8	



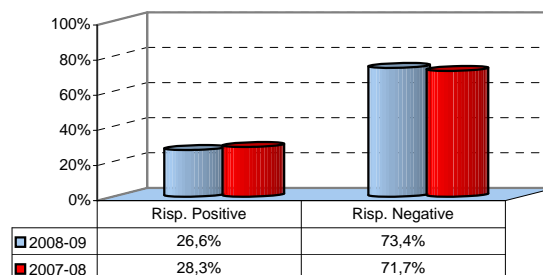
5) Ritiene che gli insegnamenti previsti dal piano di studi siano adeguatamente integrati tra loro?

	v. a.	%
A - Decisamente SI	308	20,1%
B - Più SI che NO	908	59,3%
C - Più NO che SI	284	18,6%
D - Decisamente NO	30	2,0%
Totale risposte	1530	100%
NR	10	



6) Durante il corso di laurea specialistica ha riscontrato sovrapposizioni/ripetizioni inutili di temi e contenuti già trattati nel precedente percorso triennale con riferimento agli insegnamenti obbligatori?

	v. a.	%
A - Decisamente SI	65	5,4%
B - Più SI che NO	253	21,2%
C - Più NO che SI	649	54,3%
D - Decisamente NO	228	19,1%
Totale risposte	1195	100%
NR	345	



In caso affermativo, segnali in quali insegnamenti sono state riscontrate sovrapposizioni/ripetizioni inutili:

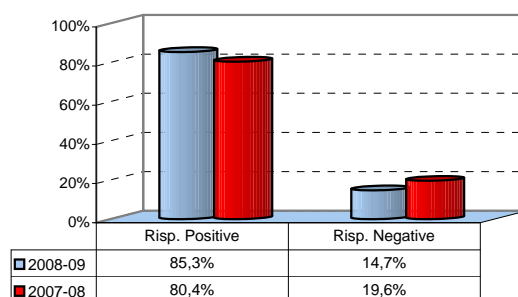
Denominazione	v. a.	%	% Risp./Abilitati*
ORGANIZZAZIONE D'IMPRESA - ORGANIZZAZIONE AZIENDALE	65	7,9%	14,9%
DIRITTO COMMERCIALE (corso progredito) - DIRITTO COMMERCIALE	46	5,6%	5,3%
SCENARI ECONOMICI - MACROECONOMIA	38	4,6%	10,2%
BUSINESS HISTORY - STORIA ECONOMICA	36	4,4%	11,5%
CORPORATE STRATEGY - STRATEGIA E POLITICA AZIENDALE	27	3,3%	6,2%
ADVANCED MARKETING - MARKETING	18	2,2%	11,3%
MODELLI DI PIANIFICAZIONE E CONTROLLO - PROGRAMMAZIONE E CONTROLLO	13	1,6%	6,4%
STATISTICA AVANZATA PER L'ECONOMIA E LE SCIENZE SOCIALI - ANALISI DEI DATI	12	1,5%	9,5%
ORGANIZZAZIONE D'IMPRESA - COMPORTAMENTO ORGANIZZATIVO	10	1,2%	2,3%
POLITICHE FINANZIARIE DI IMPRESA - FINANZA AZIENDALE	10	1,2%	3,3%
DIRITTO PER IL MARKETING - DIRITTO DEI BENI IMMATERIALI	10	1,2%	4,6%
DIRITTO DEI BENI IMMATERIALI (corso progredito) - DIRITTO DEI BENI IMMATERIALI	10	1,2%	13,9%
Altro	529	64,2%	
Totale	824	100,0%	

(*): si definiscono "Abilitati" gli studenti che avevano nel proprio piano di studi l'insegnamento del biennio considerato, ossia il primo riportato per ciascuna riga.

L'esperienza di studio - segue -

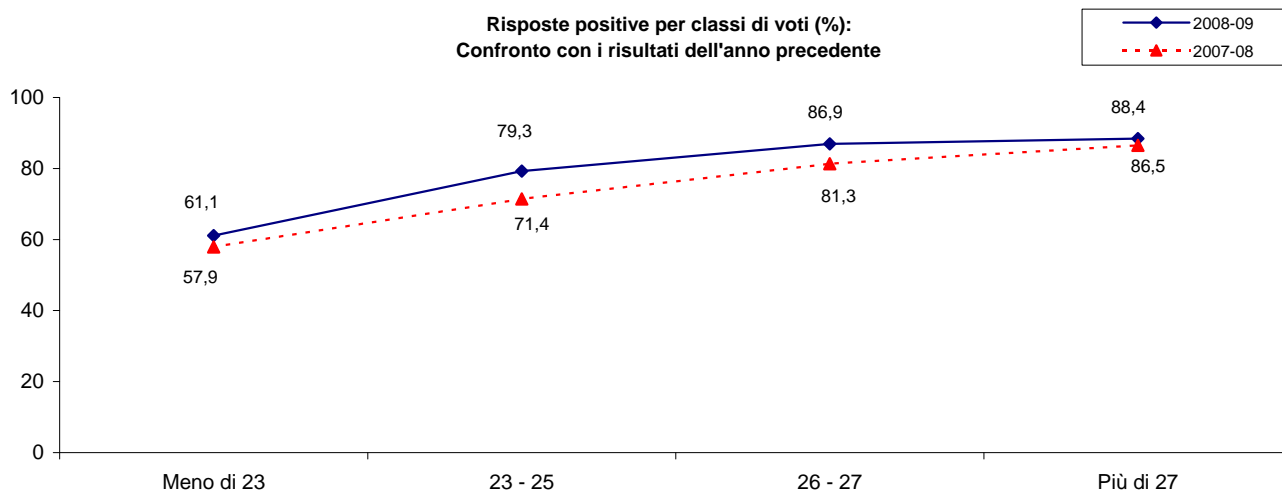
7) Ritiene che, nel complesso, i tempi previsti per il completamento del corso di laurea specialistica siano commisurati all'impegno richiesto?

	v. a.	%
A - Decisamente SI	457	29,9%
B - Più SI che NO	847	55,4%
C - Più NO che SI	188	12,3%
D - Decisamente NO	36	2,4%
Totale risposte	1528	100%
NR	12	



Articolazione delle risposte per classi di votazioni medie riportate agli esami (esprese in trentesimi)

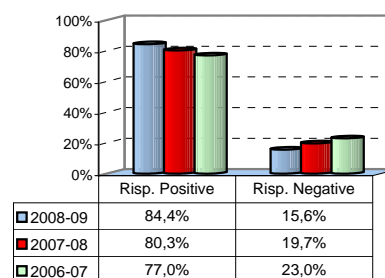
Risposte / Votazioni medie	Decis. SI		Più SI che NO		Più NO che SI		Decis. NO		NR		Totale	
	va	%	va	%	va	%	va	%	va	%	va	%
Meno di 23	2	11,1	9	50,0	4	22,2	3	16,7	0	0,0	18	100,0
23 - 25	81	23,2	194	55,6	57	16,3	15	4,3	2	0,6	349	100,0
26 - 27	222	31,7	384	54,8	77	11,0	14	2,0	4	0,6	701	100,0
Più di 27	152	32,2	260	55,1	50	10,6	4	0,8	6	1,3	472	100,0
Totale risposte	457	29,7	847	55,0	188	12,2	36	2,3	12	0,8	1540	100,0
NR	0		0		0		0		0		0	



L'esperienza di studio - segue -

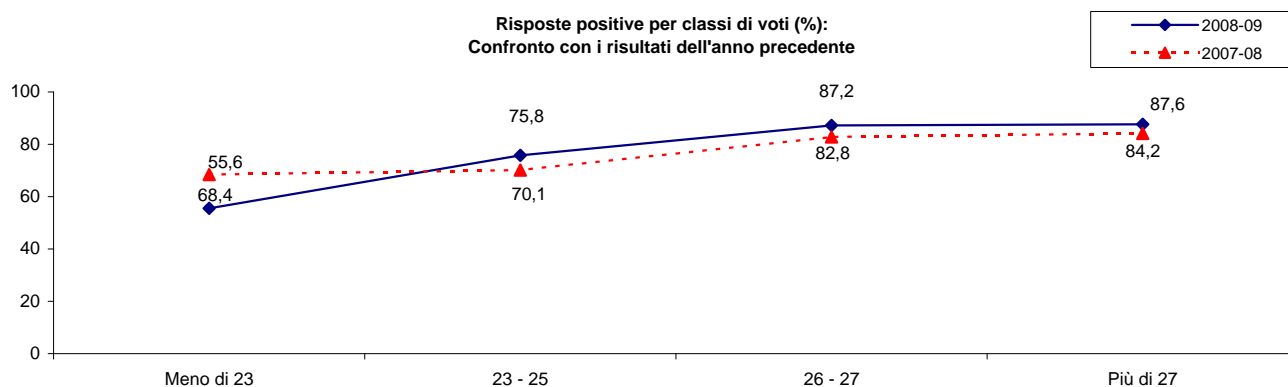
8) Il carico di studio degli insegnamenti è stato complessivamente sostenibile?

	v. a.	%
A - Decisamente SI	309	20,2%
B - Più SI che NO	981	64,2%
C - Più NO che SI	216	14,1%
D - Decisamente NO	23	1,5%
Totale risposte	1529	100%
NR	11	



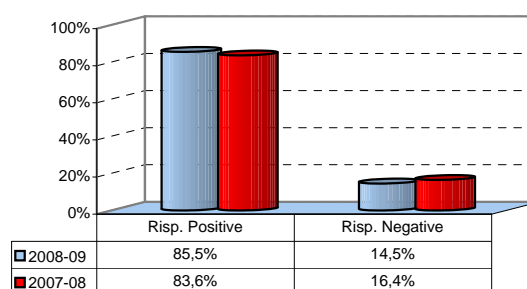
Articolazione delle risposte per classi di votazioni medie riportate agli esami (esprese in trentesimi)

Risposte	Decis. SI		Più SI che NO		Più NO che SI		Decis. NO		NR		Totale	
	va	%	va	%	va	%	va	%	va	%	va	%
Meno di 23	2	11,1	8	44,4	7	38,9	1	5,6	0	0,0	18	100,0
23 - 25	47	13,5	216	61,9	76	21,8	8	2,3	2	0,6	349	100,0
26 - 27	161	23,0	445	63,5	78	11,1	11	1,6	6	0,9	701	100,0
Più di 27	99	21,0	312	66,1	55	11,7	3	0,6	3	0,6	472	100,0
Totale risposte	309	20,1	981	63,7	216	14,0	23	1,5	11	0,7	1540	100,0
NR	0		0		0		0		0		0	

Risposte positive per classi di voti (%):
Confronto con i risultati dell'anno precedente

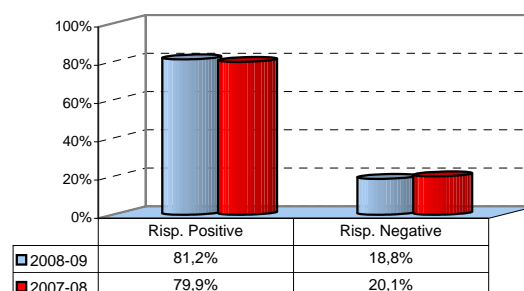
9) Il Direttore del programma ha svolto un'adeguata attività di coordinamento e raccordo?

	v. a.	%
A - Decisamente SI	452	29,6%
B - Più SI che NO	854	55,9%
C - Più NO che SI	195	12,8%
D - Decisamente NO	27	1,8%
Totale risposte	1528	100%
NR	12	



10) Il clima dell'aula ed i rapporti con gli altri studenti sono stati, nel complesso, positivi ed in grado di arricchire la sua esperienza personale?

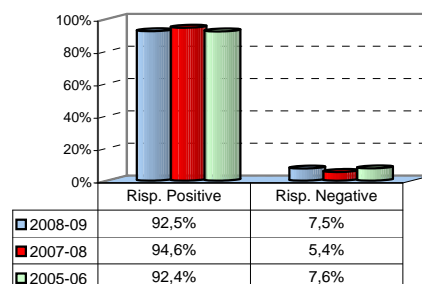
	v. a.	%
A - Decisamente SI	591	38,6%
B - Più SI che NO	652	42,6%
C - Più NO che SI	220	14,4%
D - Decisamente NO	67	4,4%
Totale risposte	1530	100%
NR	10	



Gli esami

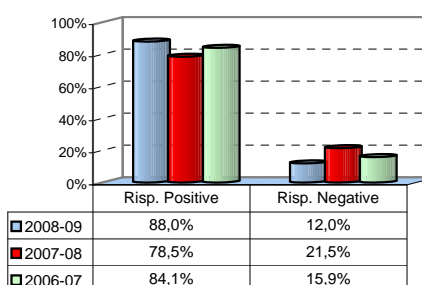
1) Di norma, il materiale didattico (indicato o fornito) è risultato adeguato per la preparazione degli esami?

	v. a.	%
A - Sempre o quasi sempre	759	49,5%
B - Per più della metà degli esami	659	43,0%
C - Per meno della metà degli esami	103	6,7%
D - Mai o quasi mai	12	0,8%
Totale risposte	1533	100%
NR	7	



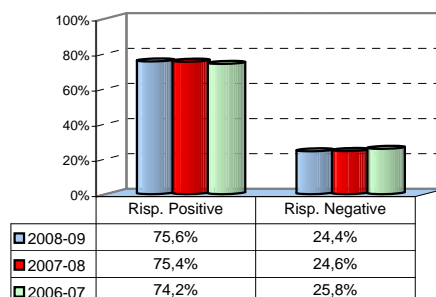
2) Complessivamente, ritiene che l'organizzazione degli esami (appelli, orari, informazioni, prenotazioni, etc.) sia stata soddisfacente?

	v. a.	%
A - Sempre o quasi sempre	726	47,5%
B - Per più della metà degli esami	620	40,5%
C - Per meno della metà degli esami	150	9,8%
D - Mai o quasi mai	33	2,2%
Totale risposte	1529	100%
NR	11	



3) Ritiene che, nel complesso, i risultati degli esami abbiano rispecchiato la Sua effettiva preparazione?

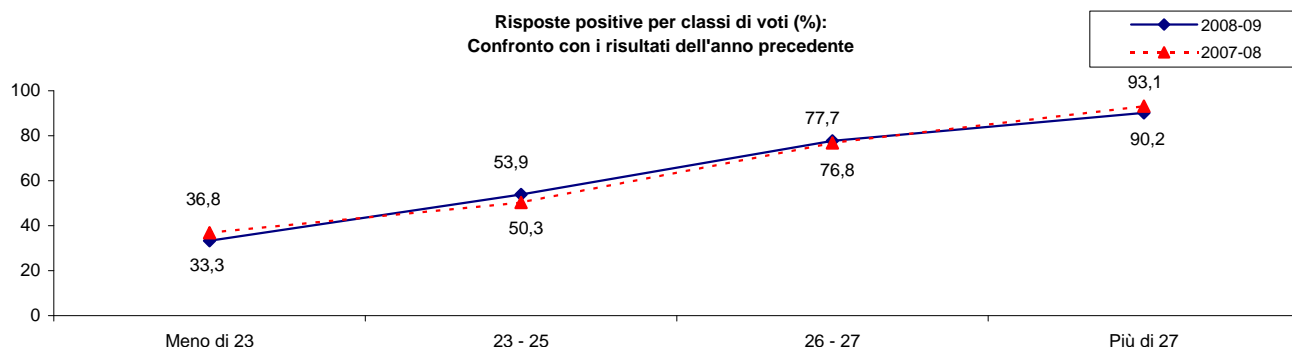
	v. a.	%
A - Sempre o quasi sempre	345	22,6%
B - Per più della metà degli esami	811	53,0%
C - Per meno della metà degli esami	328	21,5%
D - Mai o quasi mai	45	2,9%
Totale risposte	1529	100%
NR	11	



Articolazione delle risposte per classi di votazioni medie riportate agli esami dei rispondenti (esprese in trentesimi)

Risposte	Decis. SI		Più SI che NO		Più NO che SI		Decis. NO		NR		Totale	
	va	%	va	%	va	%	va	%	va	%	va	%
Meno di 23	0	0,0	6	33,3	8	44,4	4	22,2	0	0,0	18	100,0
23 - 25	28	8,0	159	45,6	146	41,8	14	4,0	2	0,6	349	100,0
26 - 27	112	16,0	428	61,1	132	18,8	23	3,3	6	0,9	701	100,0
Più di 27	205	43,4	218	46,2	42	8,9	4	0,8	3	0,6	472	100,0
Totale risposte	345	22,4	811	52,7	328	21,3	45	2,9	11	0,7	1540	100,0
NR	0		0		0		0		0		0	

Risposte positive per classi di voti (%):
Confronto con i risultati dell'anno precedente

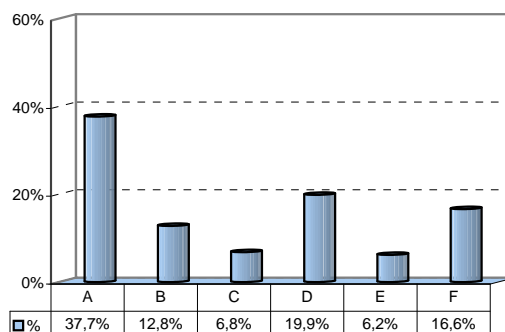


Le attività extra-curricolari

1) A quali attività extra-curricolari organizzate dalla Bocconi ha partecipato durante il periodo di studi?

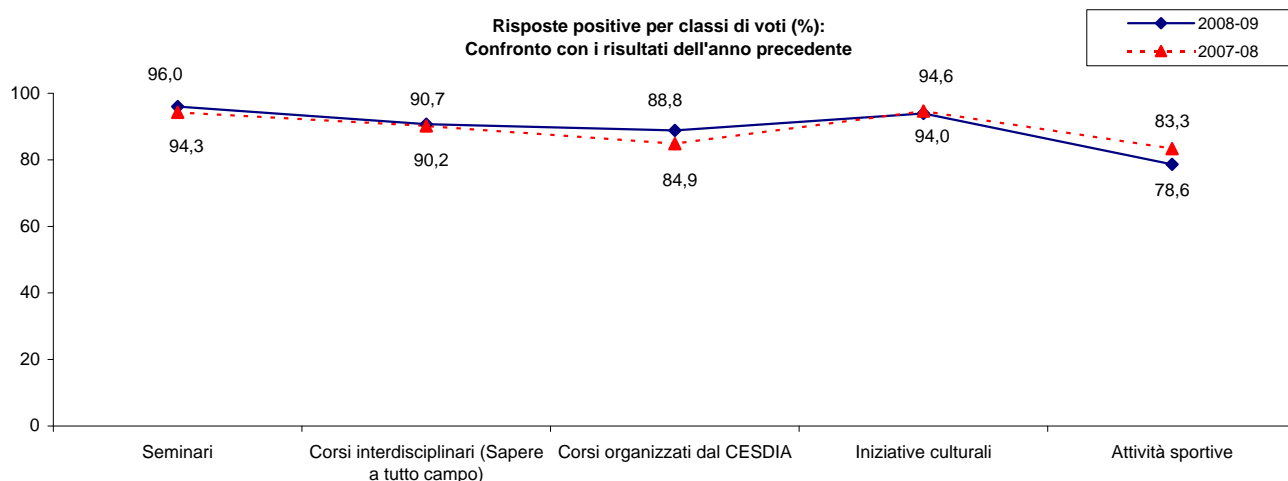
(ammessa più di una risposta)

	v.a.	%
A - Seminari	895	37,7%
B - Corsi interdisciplinari (Sapere a tutto campo)	304	12,8%
C - Corsi organizzati dal CESDIA	162	6,8%
D - Iniziative culturali	472	19,9%
E - Attività sportive	147	6,2%
F - Nessuna	395	16,6%
Totale risposte	2375	100%
NR	7	



2) Ritieni che le attività a cui ha preso parte abbiano contribuito ad arricchire il suo bagaglio culturale/formativo?

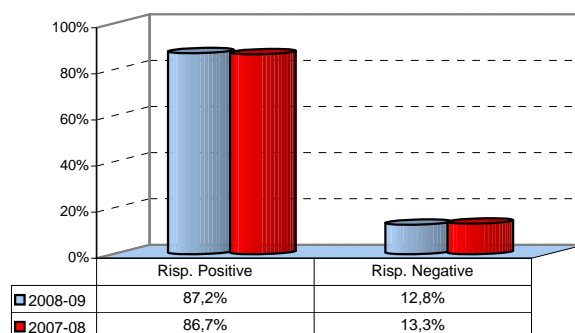
Iniziativa	Risposte		Decis. SI		Più SI che NO		Più NO che SI		Decis. NO		NR		Totale	
	va	%	va	%	va	%	va	%	va	%	va	%	va	%
A - Seminari	401	45,3	445	50,3	31	3,5	4	0,5	4	0,5	885	100,0		
B - Corsi interdisciplinari (Sapere a tutto campo)	125	41,1	149	49,0	26	8,6	2	0,7	2	0,7	304	100,0		
C - Corsi organizzati dal CESDIA	60	37,0	83	51,2	17	10,5	1	0,6	1	0,6	162	100,0		
D - Iniziative culturali	200	42,4	235	49,8	23	4,9	5	1,1	9	1,9	472	100,0		
E - Attività sportive	58	39,5	56	38,1	24	16,3	7	4,8	2	1,4	147	100,0		
Totale risposte	844	42,8	968	49,1	121	6,1	19	1,0	18	0,9	1970	100,0		



La tesi di laurea

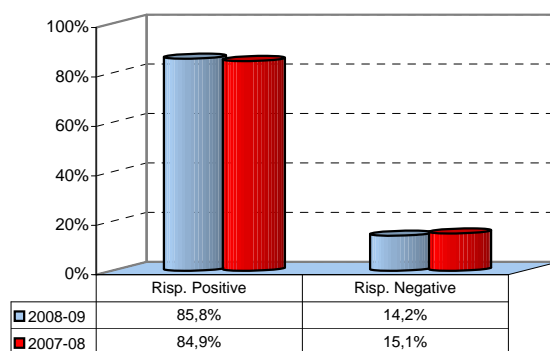
1) Ritieni che la supervisione e l'assistenza alla preparazione della tesi di laurea siano state adeguate?

	v.a.	%
A -Decisamente SI	776	50,8%
B - Più SI che NO	558	36,5%
C - Più NO che SI	154	10,1%
D - Decisamente NO	41	2,7%
Totale risposte	1529	100%
NR	11	



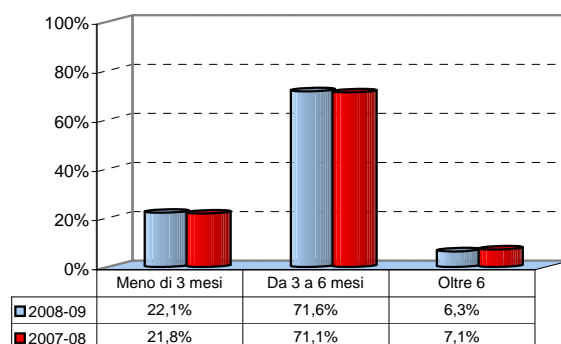
2) Ritieni che le strutture messe a disposizione dall'Ateneo (biblioteche, laboratori informatici, segreterie) siano state di adeguato supporto alla preparazione della tesi?

	v.a.	%
A -Decisamente SI	576	37,6%
B - Più SI che NO	737	48,2%
C - Più NO che SI	166	10,8%
D -Decisamente NO	51	3,3%
Totale risposte	1530	100%
NR	10	



3) Considerando un impegno a "tempo pieno", quanti mesi ha impiegato per l'elaborazione della tesi?

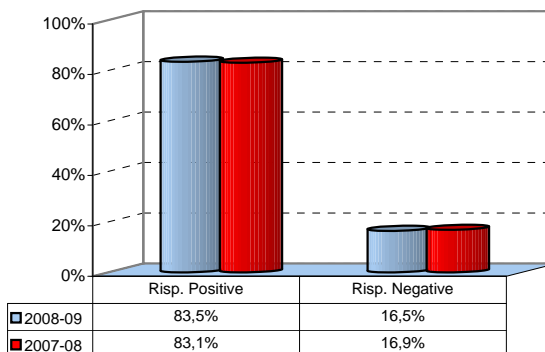
	v.a.	%
Meno di 3 mesi	338	22,1%
Da 3 a 6 mesi	1095	71,6%
Oltre 6	97	6,3%
Totale risposte	1530	100%
NR	10	



La tesi di laurea

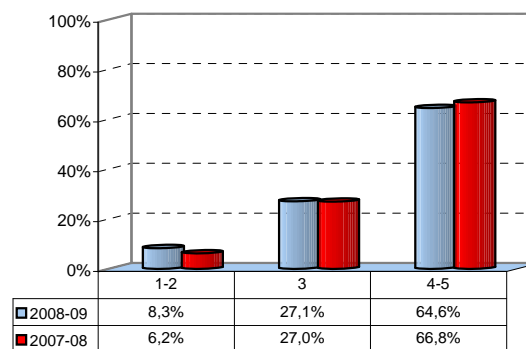
4) Ritiene che l'elaborazione della tesi sia stata, nel Suo caso, un'esperienza utile per il completamento della formazione e/o per verificare le Sue capacità progettuali e di sintesi?

	v.a.	%
A -Decisamente SI	626	40,9%
B - Più SI che NO	651	42,6%
C - Più NO che SI	201	13,1%
D -Decisamente NO	51	3,3%
Totale risposte	1529	100%
NR	11	



5) Come valuta il supporto fornito dalla segreteria di Scuola presso cui ha depositato la tesi di laurea?

	v.a.	%
1-Molto negativo	38	2,5%
2	89	5,8%
3	414	27,1%
4	646	42,3%
5- Molto positivo	340	22,3%
Totale risposte	1527	100%
NR	13	

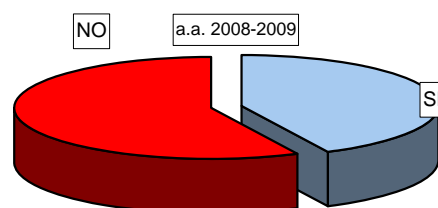


Valore medio: 3,76

L'esperienza di studio all'estero

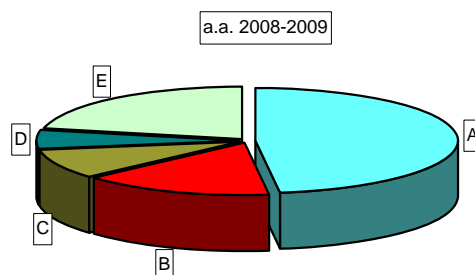
1) Ha effettuato una parte del corso di studi (stage esclusi) all'estero (con attività riconosciuta nel curriculum, per esempio esami convalidati, tesi, etc.)?

	v.a.	% 2008-09	% 2007-08
SI	654	42,7	42,0
NO	879	57,3	58,0
Totale risposte	1533	100,0	100,0
NR	7		



2) In caso di risposta affermativa indichi il tipo di iniziativa a cui Lei ha partecipato:
(segnalare tutte le iniziative svolte)

	v.a.	% 2008-09	% 2007-08
A - Programma Scambi	314	48,0	54,1
B - Campus Abroad	101	15,4	15,9
C - Double Degree	59	9,0	3,3
D - CEMS-MIM	39	6,0	6,1
E - Free-Mover Semester	141	21,6	20,7
Totale risposte	654	100,0	100,0
NR	0		

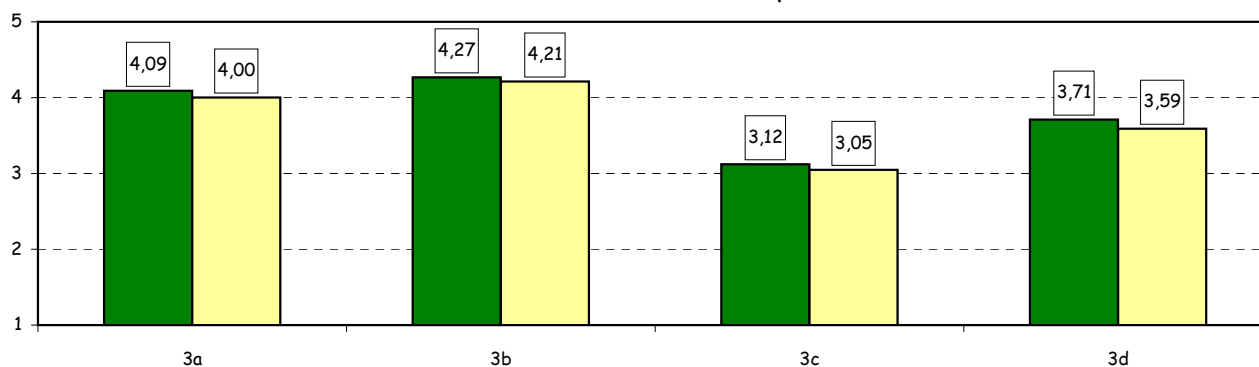


In caso di risposta affermativa come valuta:

Item	Risposte		Molto Negativo				Molto positivo				Totale	N.R.	
	v.a.	%	1	2	3	4	5	5	v.a.	%			
3a) La qualità e la completezza dell'informazioni diffuse ("International Week", e-mail, brochur e internet).	6	0,9	24	3,7	109	16,8	272	41,8	239	36,8	650	100,0	4
3b) La completezza e l'interesse dei programmi offerti.	3	0,5	8	1,2	81	12,5	275	42,4	282	43,5	649	100,0	5
3c) La comodità degli orari di apertura degli sportelli per gli studenti.	55	8,5	112	17,3	207	31,9	194	29,9	81	12,5	649	100,0	5
3d) Il supporto fornito dalla Bocconi	17	3,3	37	7,3	133	26,2	193	38,0	128	25,2	508	100,0	146

Valori medi delle risposte ai vari item:
confronto con i risultati dell'anno precedente

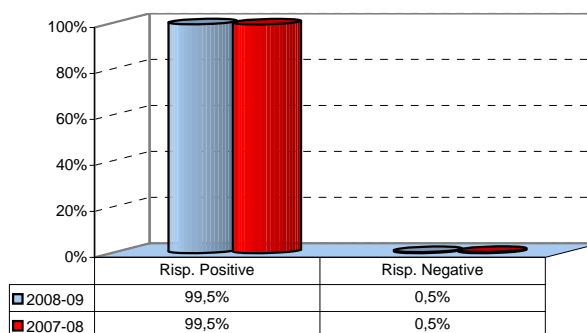
■ 2008-09 □ 2007-08



L'esperienza di studio all'estero-segue-

4) Considera utile l'esperienza svolta?

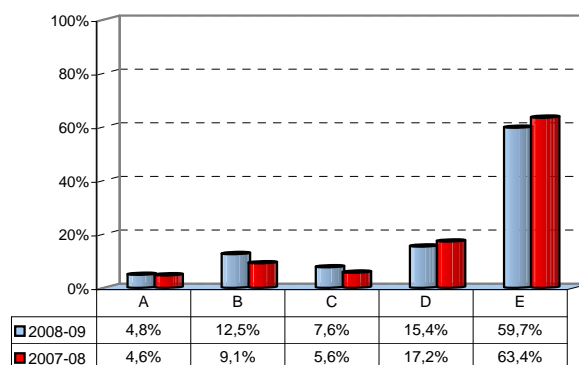
	v.a.	%
A -Decisamente SI	572	88,3%
B - Più SI che NO	73	11,3%
C - Più NO che SI	3	0,5%
D -Decisamente NO	0	0,0%
Totale risposte	648	100%
NR	6	



In caso di risposta negativa alla dom 1

5) Indichi il motivo per il quale non ha effettuato un soggiorno all'estero:

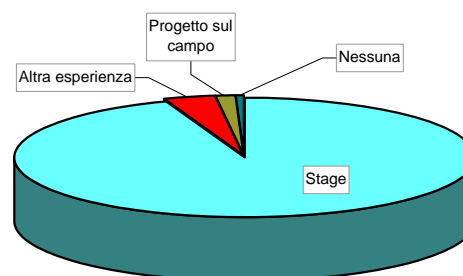
	v.a.	%
A-Scarso interesse per questo tipo di attività	41	4,8%
B-Assenza di requisiti previsti per la partecipazione al programma prescelto	107	12,5%
C-Mancato accoglimento della domanda	65	7,6%
D-Marcanza di tempo durante il periodo di studi	131	15,4%
E-Altro (motivi personali, familiari, organizzativi, etc)	509	59,7%
Totale risposte	853	100%
NR	26	



Le attività utili per l'inserimento nel mondo del lavoro

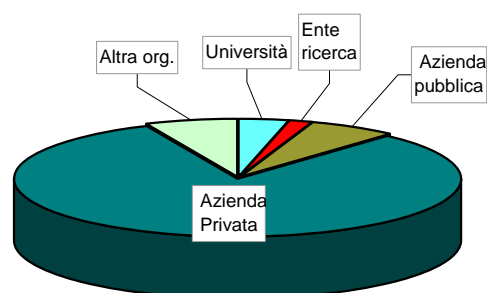
1) Quale attività riconosciuta in curriculum ha svolto durante il percorso di studi?

	v.a.	% 2007-08	% 2006-07
A - Stage	1446	94,5	92,1
B - Altra esperienza lavorativa	53	3,5	5,4
C - Progetto sul campo	22	1,4	1,7
D - Nessuna	9	0,6	0,7
Totale risposte	1530	100,0	100,0
NR	0		



2) Dove ha svolto l'attività?

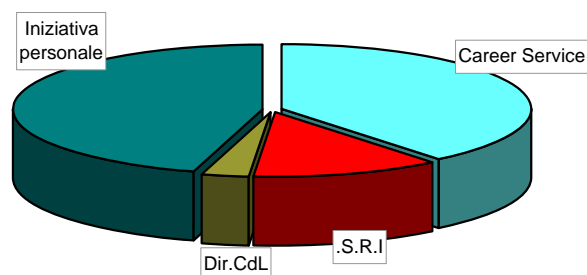
	v.a.	% 2007-08	% 2006-07
A - presso l'Università	54	3,6	4,3
B - presso un ente di ricerca	26	1,7	1,1
C - presso un ente o un'azienda pubblica	93	6,2	6,3
D - presso un ente o un'azienda privata	1219	81,7	81,1
E - presso altre organizzazioni	100	6,7	7,2
Totale risposte	1492	100,0	100,0
NR	29		



(se ha risposto " Stage" alla domanda n.1)

3) Come ha avuto accesso allo stage?

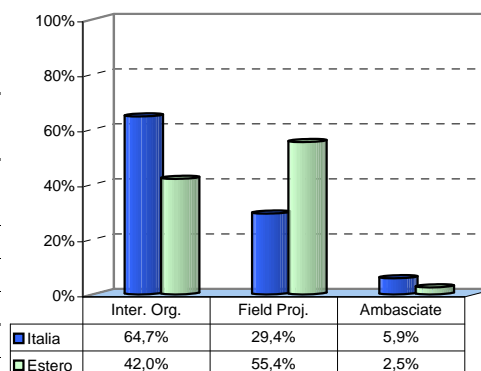
	v.a.	% 2007-08	% 2006-07
Career Service	566	39,1	40,3
Servizio Relazioni Internazionali (S.R.I.)	179	12,4	9,9
Direzione del Corso di Laurea Specialistica	41	2,8	4,7
Ricerca autonoma	660	45,6	45,0
Totale risposte	1446	100,0	100,0
NR	94		



(se ha risposto " Servizio Relazioni Internazionali " alla domanda n.3)

4) Indichi il tipo di iniziativa a cui ha partecipato:

	Italia		Estero	
	v.a.	%	v.a.	%
A - Programma International Organizations	11	64,7%	66	42,0%
B - Programma Field Projects	5	29,4%	87	55,4%
C - Programma Ambasciate	1	5,9%	4	2,5%
Totale risposte	17	100%	157	100%
NR	5		0	



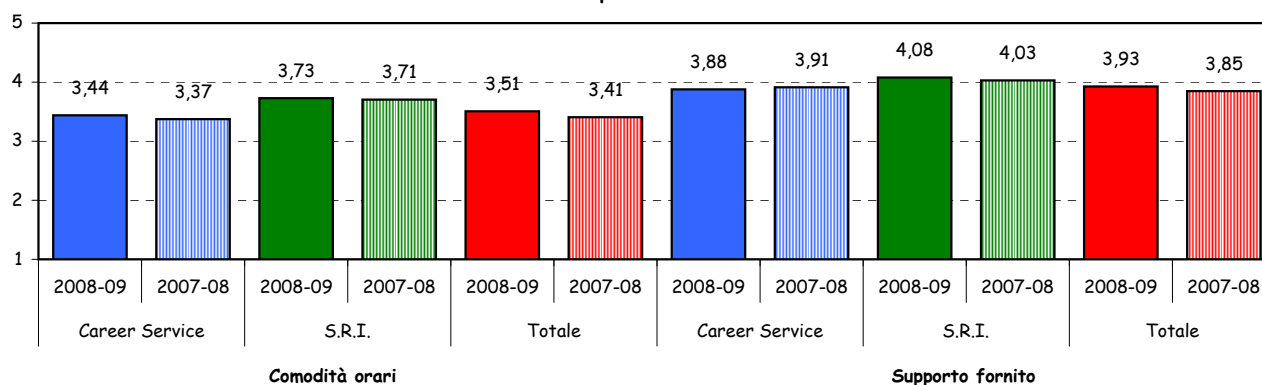
Le attività utili per l'inserimento nel mondo del lavoro -segue-

(se ha risposto "Career Service" o "Servizio Relazioni Internazionali" alla domanda n.3)

Come valuta:

Item	Risposte		Molto Negativo				Molto positivo				Totale		N.R.
			1		2		3		4				
	v.a.	%	v.a.	%	v.a.	%	v.a.	%	v.a.	%	v.a.	%	
4) La comodità degli orari d'apertura degli Uffici di riferimento dell'Università.	25	3,4	79	10,6	212	28,5	349	46,9	79	10,6	744	100,0	1
5) Il supporto fornito dalla Bocconi.	4	0,5	31	4,2	165	22,3	356	48,0	185	25,0	741	100,0	4

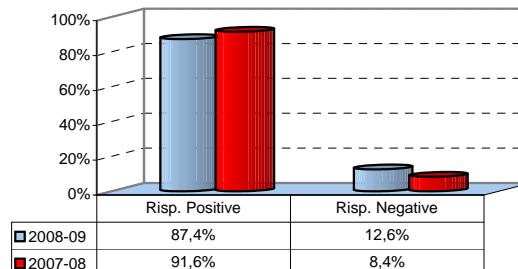
Distribuzione dei valori medi delle risposte ai vari item-confronto delle due ultime edizioni



(considerando l'insieme degli stage offerti da : Career Service, Relazioni Internazionali, Direttore Corso di Laurea)

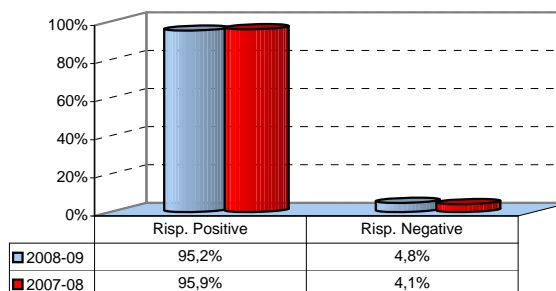
4) Considera adeguata la gamma di stage proposti complessivamente dall'Università?

	v.a.	%
A -Decisamente SI	297	38,1%
B - Più SI che NO	384	49,3%
C - Più NO che SI	93	11,9%
D -Decisamente NO	5	0,6%
Totale risposte	779	100%
NR	7	



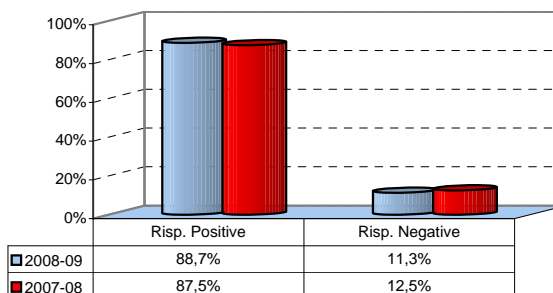
6) Considera utile l'esperienza svolta?

	v.a.	%
A - Decisamente SI	1021	67,3%
B - Più SI che NO	424	27,9%
C - Più NO che SI	60	4,0%
D - Decisamente NO	13	0,9%
Totale risposte	1518	100%
NR	22	



7) Ritieni che la preparazione fornita dal Corso di Laurea Specialistica sia stata adeguata ad affrontare tale attività?

	v.a.	%
A -Decisamente SI	659	43,4%
B - Più SI che NO	689	45,3%
C - Più NO che SI	151	9,9%
D -Decisamente NO	21	1,4%
Totale risposte	1520	100%
NR	20	

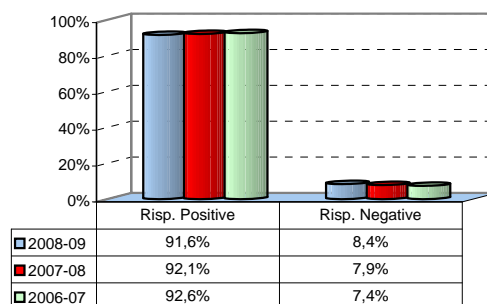


La soddisfazione complessiva e le prospettive immediate

1) E' complessivamente soddisfatto/ a del corso corso di laurea specialistica frequentato?

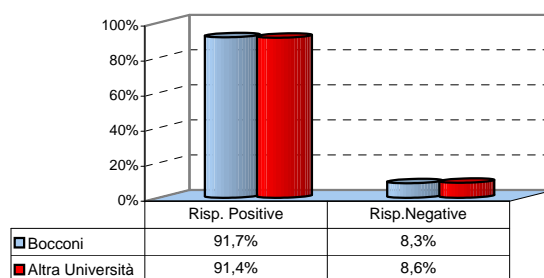
Distribuzione totale

	v.a.	%
A - Decisamente SI	617	40,5%
B - Più SI che NO	779	51,1%
C - Più NO che SI	114	7,5%
D - Decisamente NO	14	0,9%
Totale risposte	1524	100%
NR	16	



Distribuzione articolata per corso triennale di provenienza:

	Bocconi		Altra Università	
	v.a.	%	v.a.	%
A -Decisamente SI	480	40%	137	41%
B - Più SI che NO	608	51%	171	51%
C - Più NO che SI	87	7%	27	8%
D -Decisamente NO	12	1%	2	1%
Totale risposte	1187	100%	337	100%
NR	15		1	



La soddisfazione complessiva e le prospettive immediate - segue -

1) E' complessivamente soddisfatto/ a del corso corso di laurea specialistica frequentato? -segue-

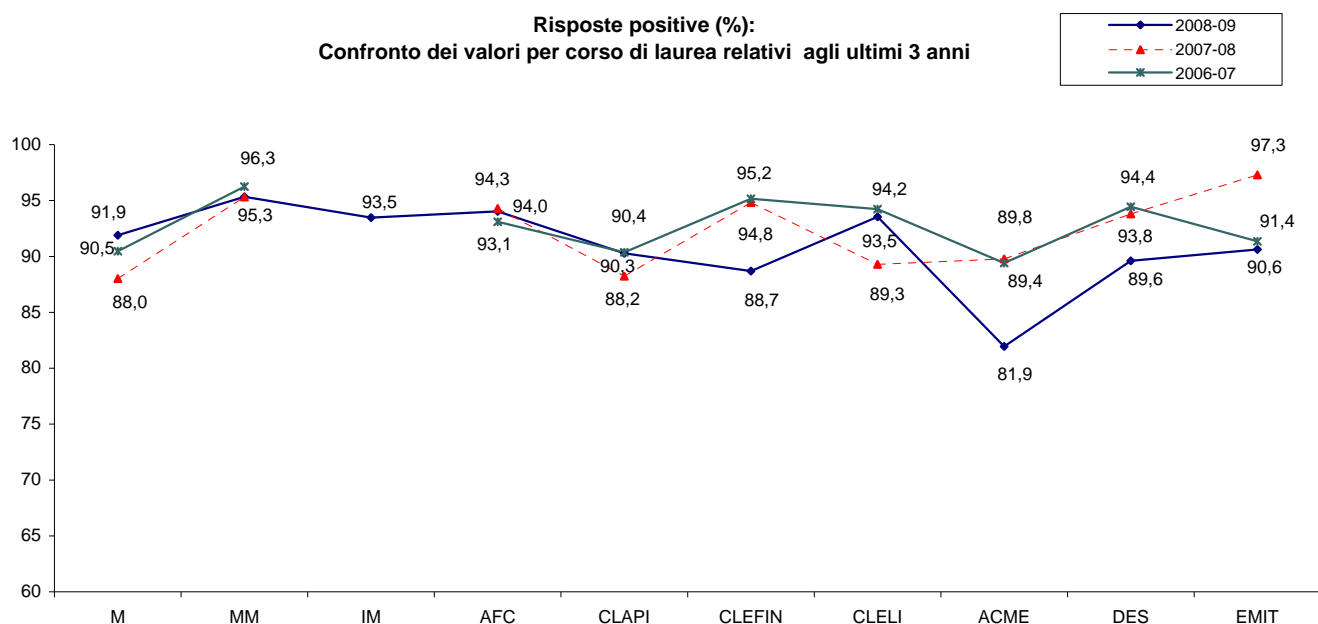
Articolazione delle risposte per Corso di Laurea

Corso di Laurea	Risposte		Decis. SI		Più SI che NO		Più NO che SI		Decis. NO		NR		Totale	
	v.a.	%	v.a.	%	v.a.	%	v.a.	%	v.a.	%	v.a.	%	v.a.	%
M	144	38,7	196	52,7	24	6,5	6	1,6	2	0,5	372	100,0		
MM	110	50,7	94	43,3	10	4,6	0	0,0	3	1,4	217	100,0		
IM	49	53,3	37	40,2	6	6,5	0	0,0	0	0,0	92	100,0		
AFC	75	36,8	114	55,9	10	4,9	2	1,0	3	1,5	204	100,0		
CLAPI	16	22,2	49	68,1	5	6,9	2	2,8	0	0,0	72	100,0		
CLEFIN	99	43,6	97	42,7	24	10,6	1	0,4	6	2,6	227	100,0		
CLELI	46	49,5	41	44,1	5	5,4	1	1,1	0	0,0	93	100,0		
ACME	19	26,4	40	55,6	13	18,1	0	0,0	0	0,0	72	100,0		
DES	33	26,2	79	62,7	12	9,5	1	0,8	1	0,8	126	100,0		
EMIT	26	40,0	32	49,2	5	7,7	1	1,5	1	1,5	65	100,0		
Totale risposte	617	40,1	779	50,6	114	7,4	14	0,9	16	1,0	1540	100,0		

Articolazione % delle risposte per Corso di Laurea Specialistica e per corso triennale di provenienza

CdL	Risposte		Decis. SI		Più SI che NO		Più NO che SI		Decis. NO		NR		Totale	
	%	%	%	%	%	%	%	%	%	%	%	%	%	
	Bocconi	Altra Univ.	Bocconi	Altra Univ.	Bocconi	Altra Univ.	Bocconi	Altra Univ.	Bocconi	Altra Univ.	Bocconi	Altra Univ.	Bocconi	Altra Univ.
M	39,8%	34,6%	51,0%	59,0%	6,8%	5,1%	1,7%	1,3%	0,7%	0,0%	100%	100%		
MM	50,6%	50,8%	44,3%	40,7%	3,2%	8,5%	0,0%	0,0%	1,9%	0,0%	100%	100%		
IM	49,0%	58,5%	41,2%	39,0%	9,8%	2,4%	0,0%	0,0%	0,0%	0,0%	100%	100%		
AFC	37,1%	34,5%	54,9%	62,1%	5,7%	0,0%	0,6%	3,4%	1,7%	0,0%	100%	100%		
CLAPI	25,0%	15,0%	63,5%	80,0%	7,7%	5,0%	3,8%	0,0%	0,0%	0,0%	100%	100%		
CLEFIN	43,5%	43,9%	42,9%	42,1%	10,0%	12,3%	0,6%	0,0%	2,9%	1,8%	100%	100%		
CLELI	50,0%	46,7%	46,2%	33,3%	2,6%	20,0%	1,3%	0,0%	0,0%	0,0%	100%	100%		
ACME	29,3%	14,3%	55,2%	57,1%	15,5%	28,6%	0,0%	0,0%	0,0%	0,0%	100%	100%		
DES	26,6%	23,5%	61,5%	70,6%	10,1%	5,9%	0,9%	0,0%	0,9%	0,0%	100%	100%		
EMIT	36,8%	62,5%	52,6%	25,0%	7,0%	12,5%	1,8%	0,0%	1,8%	0,0%	100%	100%		
Totale risposte	39,9%	40,5%	50,6%	50,6%	7,2%	8,0%	1,0%	0,6%	1,2%	0,3%	100%	100%		

Risposte positive (%):
Confronto dei valori per corso di laurea relativi agli ultimi 3 anni

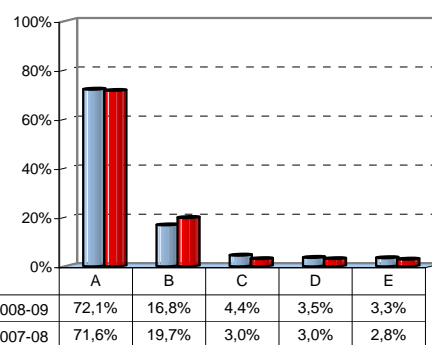


La soddisfazione complessiva e le prospettive immediate - segue -

2) Se potesse tornare indietro nel tempo, si iscriverebbe nuovamente al corso di laurea specialistica frequentato?

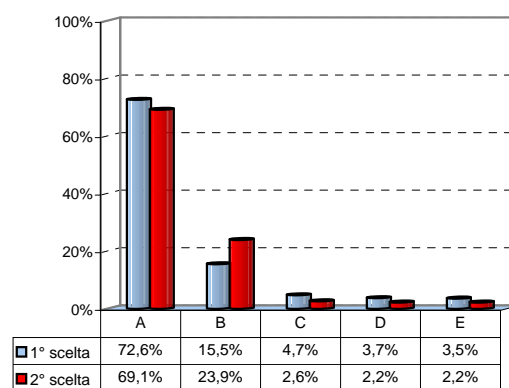
Distribuzione totale

	v.a.	%
A - SI, allo stesso corso di questo Ateneo.	1101	72,1%
B - SI, ad un altro corso di questo Ateneo.	256	16,8%
C - SI, allo stesso corso ma in un altro Ateneo.	67	4,4%
D - SI, ma ad un altro corso e in un altro Ateneo.	53	3,5%
E - NO, non mi iscriverei più ad un corso di laurea specialistica.	51	3,3%
Totale risposte	1528	100%
NR	12	



Distribuzione articolata in base all'assegnazione

	1° scelta		2° scelta	
	v.a.	%	v.a.	%
A - SI, allo stesso corso di questo Ateneo.	942	72,6%	159	69,1%
B - SI, ad un altro corso di questo Ateneo.	201	15,5%	55	23,9%
C - SI, allo stesso corso ma in un altro Ateneo.	61	4,7%	6	2,6%
D - SI, ma ad un altro corso e in un altro Ateneo.	48	3,7%	5	2,2%
E - NO, non mi iscriverei più ad un corso di laurea specialistica.	46	3,5%	5	2,2%
Totale risposte	1298	100,0%	230	100,0
	14		1	



Articolazione delle risposte per Corso di Laurea

CdL	Stesso corso Bocconi		Altro corso Bocconi		Stesso corso non Bocconi		Altro corso non Bocconi		No CdLS		Totale	
	v.a.	%	v.a.	%	v.a.	%	v.a.	%	v.a.	%	v.a.	%
M	228	61,8	105	28,5	14	3,8	10	2,7	12	3,3	369	100,0
MM	178	82,8	17	7,9	10	4,7	3	1,4	7	3,3	215	100,0
IM	71	77,2	12	13,0	2	2,2	2	2,2	5	5,4	92	100,0
AFC	167	81,9	18	8,8	3	1,5	4	2,0	12	5,9	204	100,0
CLAPI	55	76,4	11	15,3	1	1,4	4	5,6	1	1,4	72	100,0
CLEFIN	161	72,2	37	16,6	13	5,8	3	1,3	9	4,0	223	100,0
CLELI	74	80,4	10	10,9	5	5,4	2	2,2	1	1,1	92	100,0
ACME	44	61,1	16	22,2	5	6,9	6	8,3	1	1,4	72	100,0
DES	79	63,7	16	12,9	13	10,5	15	12,1	1	0,8	124	100,0
EMIT	44	67,7	14	21,5	1	1,5	4	6,2	2	3,1	65	100,0
Totale risposte	1101	72,1	256	16,8	67	4,4	53	3,5	51	3,3	1528	100,0

Articolazione % delle risposte per Corso di Laurea Specialistica e per ordine di assegnazione al momento dell'ammissione

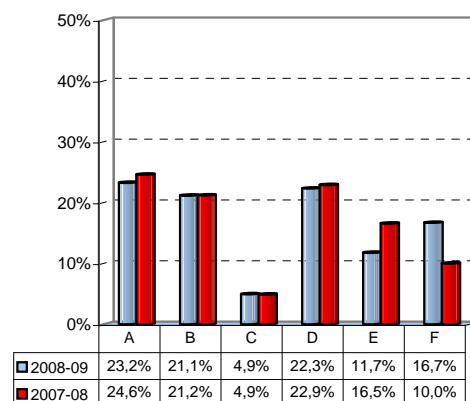
CdL	Stesso corso Bocconi		Altro corso Bocconi		Stesso corso non Bocconi		Altro corso non Bocconi		No CdLS		Totale	
	% 1° scelta	% 2° scelta	% 1° scelta	% 2° scelta	% 1° scelta	% 2° scelta	% 1° scelta	% 2° scelta	% 1° scelta	% 2° scelta	% 1° scelta	% 2° scelta
M	62,0%	61,3%	26,8%	33,3%	4,0%	3,2%	2,9%	2,2%	4,3%	0,0%	100%	100%
MM	83,6%	75,0%	6,7%	20,0%	5,1%	0,0%	1,5%	0,0%	3,1%	5,0%	100%	100%
IM	76,7%	100,0%	13,3%	0,0%	2,2%	0,0%	2,2%	0,0%	5,6%	0,0%	100%	100%
AFC	82,5%	76,2%	8,7%	9,5%	1,1%	4,8%	2,2%	0,0%	5,5%	9,5%	100%	100%
CLAPI	77,4%	73,7%	15,1%	15,8%	1,9%	0,0%	5,7%	5,3%	0,0%	5,3%	100%	100%
CLEFIN	71,1%	79,3%	16,5%	17,2%	6,2%	3,4%	1,5%	0,0%	4,6%	0,0%	100%	100%
CLELI	81,1%	50,0%	11,1%	0,0%	5,6%	0,0%	2,2%	0,0%	0,0%	50,0%	100%	100%
ACME	62,3%	33,3%	20,3%	66,7%	7,2%	0,0%	8,7%	0,0%	1,4%	0,0%	100%	100%
DES	62,6%	70,6%	12,1%	17,6%	11,2%	5,9%	13,1%	5,9%	0,9%	0,0%	100%	100%
EMIT	63,4%	75,0%	22,0%	20,8%	2,4%	0,0%	7,3%	4,2%	4,9%	0,0%	100%	100%
Totale risposte	72,6%	69,1%	15,5%	23,9%	4,7%	2,6%	3,7%	2,2%	3,5%	2,2%	100%	100%

La soddisfazione complessiva e le prospettive immediate - segue -

(In caso di risposta diversa dalla modalità A alla domanda 2)

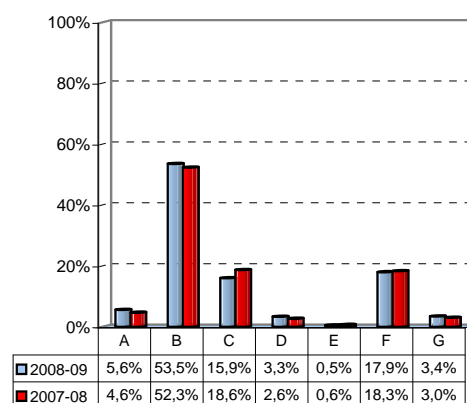
2b) Perché oggi farebbe una scelta diversa?

	v.a.	%
A - I miei interessi sono cambiati nel tempo/ho scoperto di avere attitudini diverse	99	23,2%
B - Il corso di laurea non ha rispecchiato le mie aspettative	90	21,1%
C - Avrei preferito un corso di laurea dal taglio più generalistico	21	4,9%
D - Avrei preferito un corso di laurea dal taglio più specialistico	95	22,3%
E - Avrei preferito frequentare lo stesso CdLS ma in lingua inglese/all'estero	50	11,7%
F - Altri motivi	71	16,7%
Totale risposte	426	100%
NR	1	



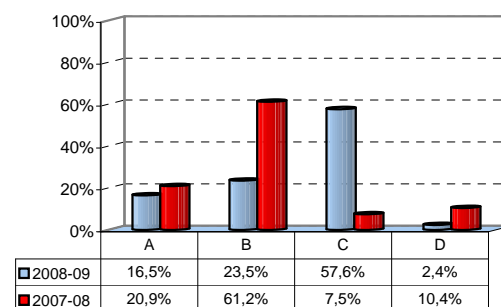
3) Nel prossimo futuro intende:

	v.a.	%
A - Proseguire gli studi universitari (altra laurea, scuola di specializzazione, Master, Dottorato di ricerca, etc.)	85	5,6%
B - Mettersi alla ricerca di un'occasione di lavoro	818	53,5%
C - Accettare un'offerta di lavoro che Le è stata proposta	244	15,9%
D - Avviare un'attività propria	50	3,3%
E - Continuare il lavoro che svolgeva anche prima di iscriversi a questo corso di studi	7	0,5%
F - Continuare a svolgere il lavoro che ha iniziato durante questo corso di studi	274	17,9%
G - Altro	52	3,4%
Totale risposte	1530	100%
NR	10	



4) Se intende proseguire gli studi, quale percorso pensa di intraprendere?

	v.a.	%
A - Altra Laurea	14	16,5%
B - Master, scuola di specializzazione, etc.	20	23,5%
C - Dottorato di ricerca	49	57,6%
D - Altri corsi o attività di qualificazione professionale	2	2,4%
Totale risposte	85	100%
NR	0	



5) Attualmente sta già lavorando o è in procinto di iniziare un'attività lavorativa?

	v.a.	%
A - Sì, con contratto a tempo indeterminato	149	9,8%
B - Sì, con contratto a tempo determinato	308	20,3%
C - Sì, con stage finalizzato alla successiva assunzione	305	20,1%
D - No, non sto lavorando e non ho un'opportunità di lavoro	758	49,9%
Totale risposte	1520	100%
NR	20	

