



Università Commerciale  
Luigi Bocconi

**Programma “Valutazione delle modalità di svolgimento degli esami”  
Edizione 2010**

**Bocconi**

*Analisi dei risultati complessivi  
dell’indagine*

## Premessa

La valutazione delle modalità di svolgimento delle prove d'esame rientra tra le iniziative sostenute dall'Ateneo al fine di tenere sotto controllo l'efficienza e l'efficacia dei processi formativi e di apprendimento degli studenti.

L'ambito di riferimento della presente indagine è costituito dagli esami svolti nel corso dell'anno solare 2010 dagli studenti iscritti a tutti i corsi di laurea e di laurea magistrale.

Oggetto di analisi sono:

- a) i singoli esami sostenuti e superati dagli studenti, attraverso l'acquisizione delle loro opinioni in merito alle attività propedeutiche al sostenimento delle prove, al comportamento degli esaminatori, alle condizioni e alle modalità di svolgimento degli esami nonché all'equità percepita dei relativi processi;
- b) il sistema complessivo di gestione delle prove di verifica dell'apprendimento, così come organizzate in Bocconi.

\* \* \* \* \*

Il presente fascicolo illustra, attraverso rappresentazioni tabellari e grafiche, i risultati riguardanti l'insieme delle valutazioni espresse dagli studenti partecipanti all'indagine ed è articolato in 3 parti:

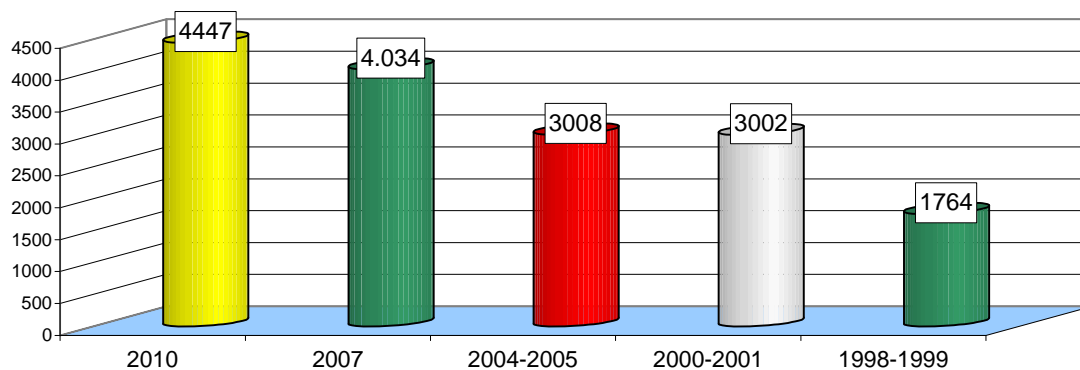
1. Sezione introduttiva, in cui sono riportate alcune **informazioni caratterizzanti il campione** di rispondenti.
2. **Analisi complessiva**, che riepiloga i dati aggregati delle valutazioni relative sia agli aspetti specifici delle singole prove sia al sistema generale di organizzazione e gestione degli esami, proponendo anche una distinzione dei valori medi per Scuola di afferenza dei corrispondenti insegnamenti.
3. **Analisi stratificata**, nell'ambito della quale sono esaminati in modo più dettagliato i giudizi espressi dagli studenti, attraverso un'articolazione delle risposte che, oltre a distinguere la specifica Scuola di riferimento, tiene conto del corso di laurea frequentato - 3a - e della media complessiva dei voti riportati agli esami da parte degli stessi rispondenti – 3b).

**Parte I:**  
**Informazioni generali sui rispondenti**

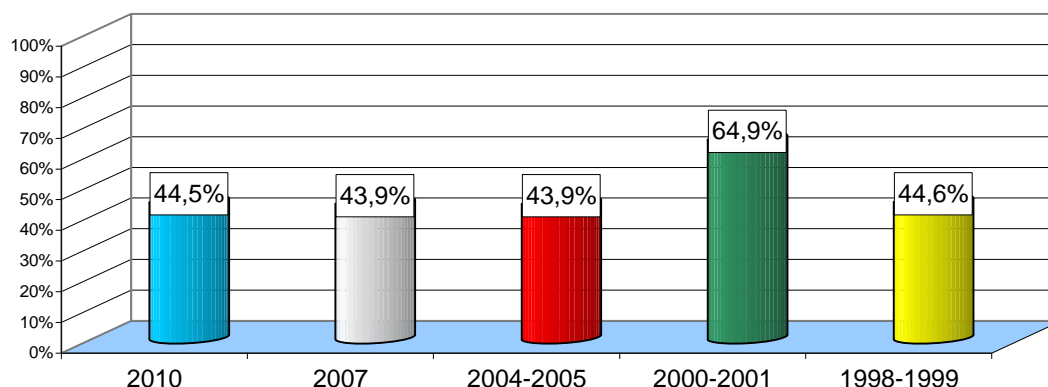
**Dimensione del campione**  
(confronto dei valori delle ultime edizioni dell'indagine)

	2010	2007	2004-2005	2001-2002	1998-1999
Universo di riferimento*	13.299	12.342	8.353	12.823	12.900
Popolazione coinvolta	9.990	9.183	6.847	4.625	3.957
Rispondenti	4.447	4.034	3.008	3.002	1.764
% Popolazione / Universo	100,0%	74,4%	82,0%	36,1%	30,7%
% Rispondenti / Popolazione	44,5%	43,9%	43,9%	64,9%	44,5%
% Rispondenti/Universo	33,4%	32,7%	36,0%	23,4%	13,7%

**N° questionari elaborati**



**Percentuale di questionari compilati rispetto alla popolazione coinvolta**



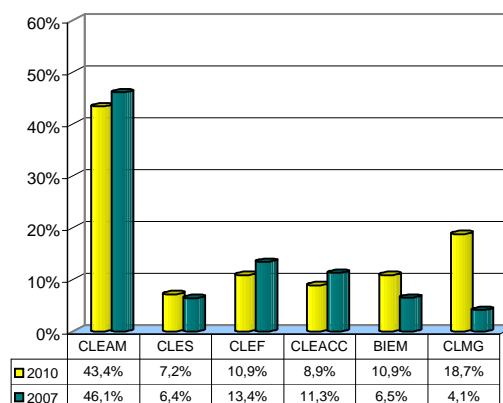
\*L' universo di riferimento coincide con il numero totale di studenti iscritti a tutti i corsi di laurea di I e II livello nel relativo anno accademico.

### Profilo degli studenti rispondenti\*

	Anno di Corso	Risp. v. a.	Risp. %	% su iscritti
Corsi Triennali/ CLMG	II	1026	46,0%	43,7%
	III	885	39,7%	38,1%
	IV	104	4,7%	40,8%
	V	79	3,5%	28,6%
	F.C.	137	6,1%	34,3%
	<b>Totale</b>	<b>2231</b>	<b>100,0%</b>	<b>39,8%</b>
Corsi Biennali	I	695	31,4%	56,2%
	II	1502	67,8%	48,4%
	F.C.	19	0,9%	40,4%
	<b>Totale</b>	<b>2216</b>	<b>100,0%</b>	<b>50,5%</b>

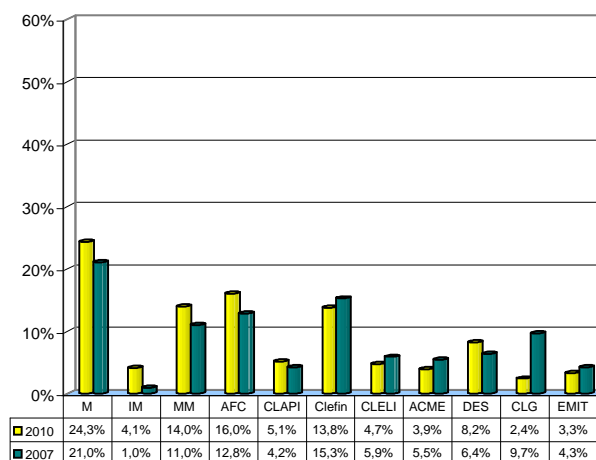
#### Corsi di Laurea Triennali/CLMG

	Risp. v. a.	Risp. %	% su iscritti
CLEAM	968	43,4%	41,5%
CLES	160	7,2%	42,7%
CLEF	243	10,9%	37,9%
CLEACC	199	8,9%	39,4%
BIEM	243	10,9%	35,5%
CLMG	418	18,7%	39,4%
<b>TOTALE</b>	<b>2.231</b>	<b>100,0%</b>	<b>39,8%</b>



#### Corsi di Laurea Biennali

	Risp. v. a.	Risp. %	% su iscritti
M	539	24,3%	50,4%
IM	91	4,1%	43,8%
MM	310	14,0%	52,2%
AFC	355	16,0%	53,9%
CLAPI	114	5,1%	54,3%
Clefin	306	13,8%	50,8%
CLELI	105	4,7%	48,6%
ACME	87	3,9%	52,4%
DES	182	8,2%	47,0%
CLG	54	2,4%	45,0%
EMIT	73	3,3%	46,5%
<b>TOTALE</b>	<b>2.216</b>	<b>100,0%</b>	<b>50,5%</b>



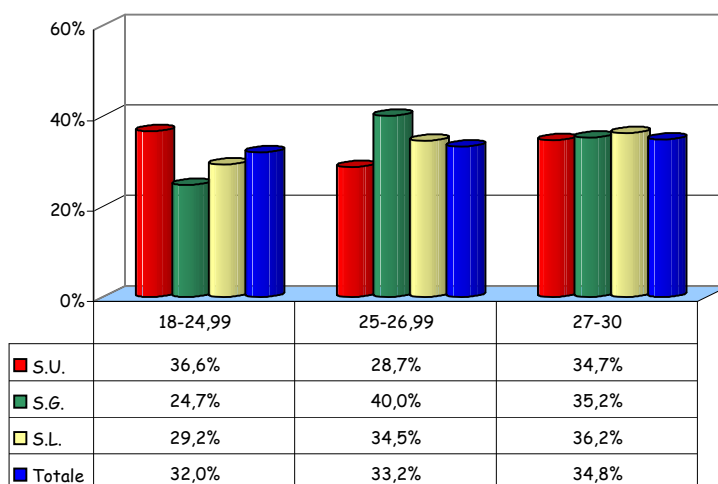
(\*): Il corso e l'anno di studi indicati nelle tabelle sono quelli effettivamente frequentati dagli studenti al momento della rilevazione.

## Profilo degli studenti rispondenti (segue)

Distribuzione per classi di votazioni medie ottenute agli esami superati  
(esprese in trentesimi)

Classi di voto medio	Risp. v. a.	Distribuzione % Risp.	Distribuzione % Popolaz.	% Risp. su popolazione
18-24,99	1424	32,0%	35,5%	40,2%
25-26,99	1476	33,2%	32,2%	45,8%
27-30	1547	34,8%	32,3%	47,9%
<b>TOTALE</b>	<b>4.447</b>	<b>100,0%</b>	<b>100,0%</b>	<b>44,5%</b>

Distribuzione dei rispondenti per Scuole di riferimento



Legenda:

S.U.: Scuola Undergraduate

S.G.: Scuola Graduate

S.L.: School of Law

## **Parte II:**

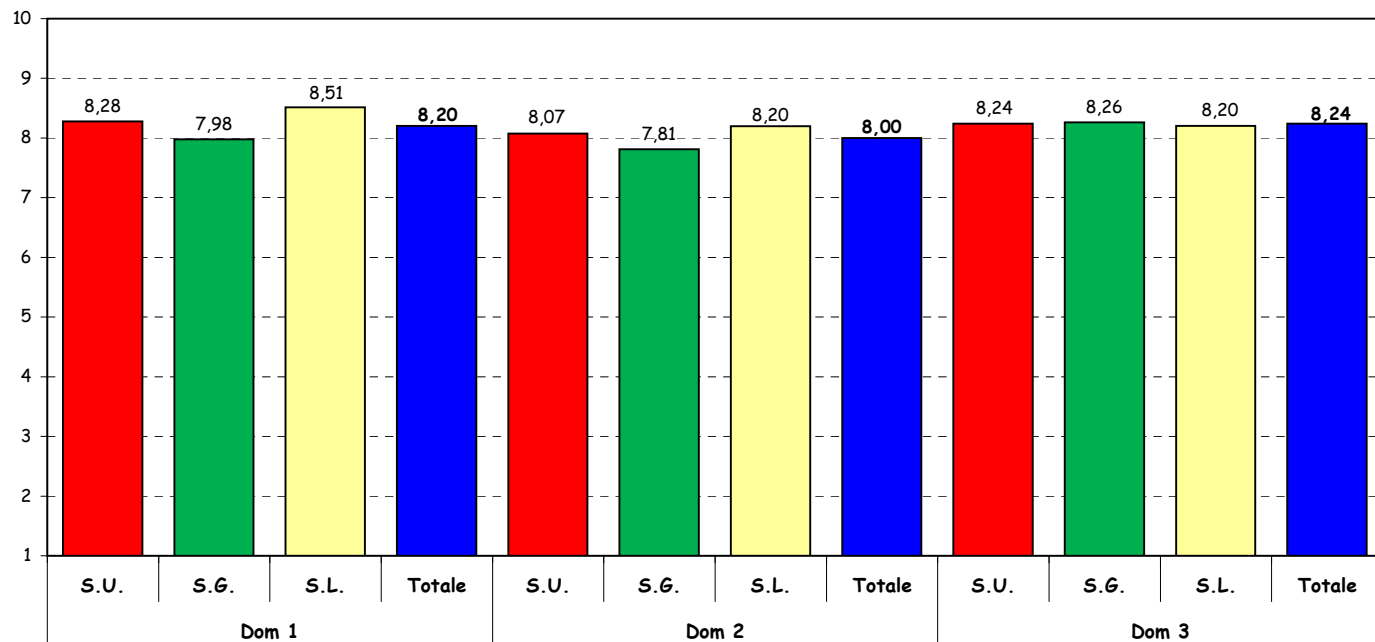
### **Analisi complessiva dei risultati**

**SEZIONE A: VALUTAZIONE DEI SINGOLI ESAMI SUPERATI**

N° valutazioni registrate: 26.596

		Completo disaccordo		Disaccordo		Accordo		Completo Accordo		Totale		N.R.	
		1-2		3-4-5		6-7-8		9-10					
		v.a.	%	v.a.	%	v.a.	%	v.a.	%	v.a.	%		
1	L'esame si è svolto secondo le modalità comunicate dai docenti nel corso delle lezioni?*	S.U.	269	2,0	686	5,0	5289	38,5	7492	54,5	13736	100,0	14
	S.G.	294	3,8	623	8,0	2882	36,9	4006	51,3	7805	100,0	12	
	S.L.	51	2,1	81	3,4	814	34,2	1436	60,3	2382	100,0	3	
	Totale	614	2,6	1390	5,8	8986	37,6	12934	54,1	23924	100,0	29	
2	Gli argomenti oggetto d'esame hanno trovato corrispondenza con il programma del corso e con i temi affrontati durante le attività didattiche?*	S.U.	314	2,3	919	6,7	5620	41,1	6834	49,9	13687	100,0	63
	S.G.	348	4,5	700	9,0	3030	38,9	3717	47,7	7795	100,0	22	
	S.L.	74	3,1	144	6,1	876	36,9	1282	54,0	2376	100,0	9	
	Totale	736	3,1	1763	7,4	9526	39,9	11833	49,6	23858	100,0	94	
3	I docenti hanno garantito uno svolgimento regolare e corretto delle prove d'esame (es. adeguata sorveglianza durante la prova scritta, atteggiamento imparziale durante la prova orale)?	S.U.	360	2,4	730	4,8	5966	39,1	8184	53,7	15240	100,0	174
	S.G.	248	2,9	421	5,0	3056	36,1	4738	56,0	8463	100,0	60	
	S.L.	86	3,3	137	5,2	996	37,8	1414	53,7	2633	100,0	26	
	Totale	694	2,6	1288	4,9	10018	38,0	14336	54,4	26336	100,0	260	

Valori medi delle risposte per Scuola



(\*): Con riferimento alle domande n.1 e 2 sono state ammesse solo le risposte di coloro che hanno dichiarato di aver seguito almeno il 50% delle lezioni del corso



**SEZIONE A: VALUTAZIONE DEI SINGOLI ESAMI SUPERATI (segue)**

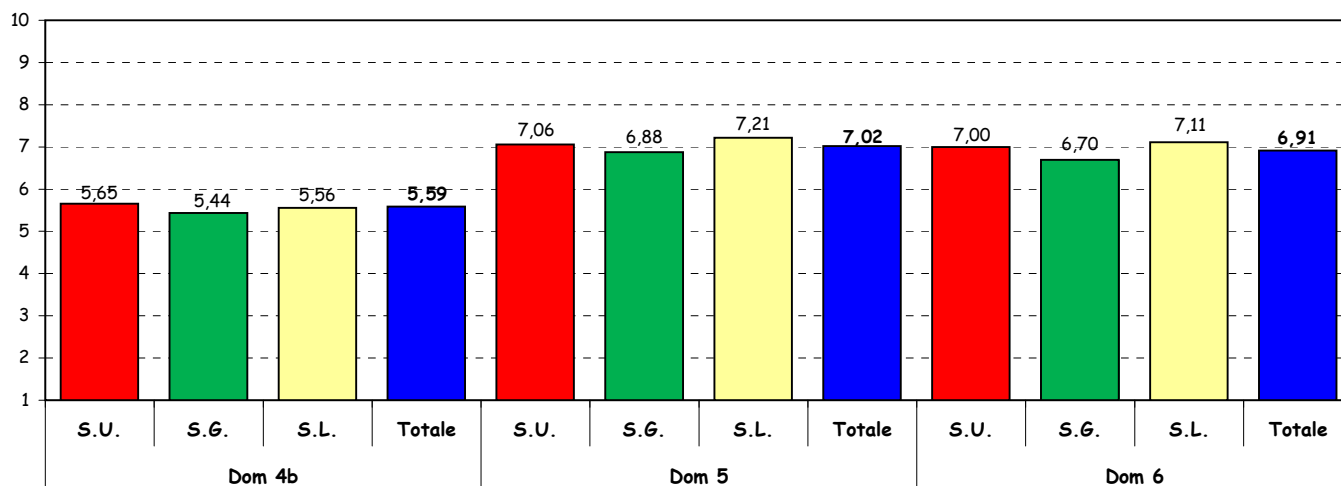
N° valutazioni registrate: 26.596

		NO		SI		Totale		N.R.	
		v.a.	%	v.a.	%	v.a.	%		
4a	Se l'esame prevedeva una o più prove scritte, si sono verificati episodi di copiatura o tentativi di alterazione degli esiti della stessa (o delle stesse)?	S.U.	12879	87,9	1780	12,1	14659	100,0	755
	S.G.	7506	91,3	718	8,7	8224	100,0	299	
	S.L.	2023	86,6	314	13,4	2337	100,0	322	
	Totale	22408	88,9	2812	11,1	25220	100,0	1376	

			Completo disaccordo		Disaccordo		Accordo		Completo Accordo		Totale	N.R.	
			1-2		3-4-5		6-7-8		9-10				
			v.a.	%	v.a.	%	v.a.	%	v.a.	%			
4b	<i>(In caso di risposta SI alla dom 4a)</i> Il docente(i) è(sono) intervenuto(i) in modo adeguato per ripristinare il regolare svolgimento della prova?	S.U.	368	21,0	444	25,3	557	31,7	386	22,0	1755	100,0	25
		S.G.	174	25,4	163	23,8	191	27,8	158	23,0	686	100,0	32
		S.L.	65	21,5	81	26,7	89	29,4	68	22,4	303	100,0	11
		Totale	607	22,1	688	25,1	837	30,5	612	22,3	2744	100,0	68
5	L'insieme delle diverse modalità e dei momenti in cui si è articolato l'esame (es. prove parziali/generali, contributi individuali, lavori di gruppo, ecc.) ha consentito di valutare in modo compiuto il tuo livello di preparazione?	S.U.	696	7,1	1356	13,9	4681	47,9	3043	31,1	9776	100,0	5638
		S.G.	497	9,8	765	15,1	2169	42,8	1632	32,2	5063	100,0	3460
		S.L.	122	7,4	207	12,5	746	45,1	578	35,0	1653	100,0	1006
		Totale	1315	8,0	2328	14,1	7596	46,1	5253	31,9	16492	100,0	10104
6	Consideri equo il voto conseguito rispetto al tuo livello di preparazione?	S.U.	892	9,1	1528	15,6	3904	39,9	3454	35,3	9778	100,0	5636
		S.G.	637	12,5	870	17,1	1881	36,9	1711	33,6	5099	100,0	3424
		S.L.	162	9,6	234	13,9	656	38,8	637	37,7	1689	100,0	970
		Totale	1691	10,2	2632	15,9	6441	38,9	5802	35,0	16566	100,0	10030

			Apprendimento superficiale				Apprendimento accurato		Totale	N.R.			
			1-2		3-4-5		6-7-8				9-10		
			v.a.	%	v.a.	%	v.a.	%			v.a.	%	
7	L'insieme delle modalità previste per lo svolgimento dell'esame ha indotto ad apprendere la materia in modo approfondito e critico oppure in modo superficiale e mnemonico?	S.U.	944	6,2	2051	13,5	7509	49,5	4679	30,8	15183	100,0	231
		S.G.	612	7,3	1168	13,9	3927	46,8	2690	32,0	8397	100,0	126
		S.L.	141	5,5	295	11,4	1240	48,0	907	35,1	2583	100,0	76
		Totale	1697	6,5	3514	13,4	12676	48,5	8276	31,6	26163	100,0	433

Valori medi delle risposte per Scuola



**SEZIONE B: VALUTAZIONE GENERALE DELL'INSIEME DEGLI ESAMI SUPERATI**

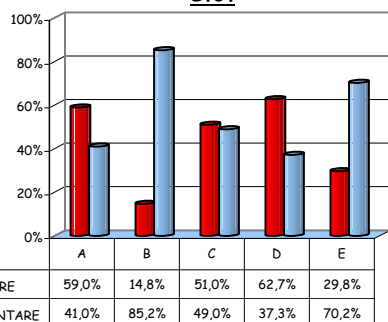
N° questionari compilati: 3.169

**Domanda n. 1**

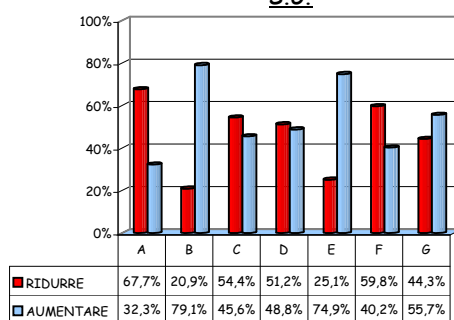
Con riferimento agli esami superati, come modificherebbe il mix delle prove per garantire un migliore apprendimento ed un più elevato livello di equità?

	Scuola Undergraduate (S.U.)						Scuola Graduate (S.G.)						School of Law (S.L.)					
	Ridurre			Aumentare			Ridurre			Aumentare			Ridurre			Aumentare		
	v.a.	% 2010	% 2007	v.a.	% 2010	% 2007	v.a.	% 2010	% 2007	v.a.	% 2010	% 2007	v.a.	% 2010	% 2007	v.a.	% 2010	% 2007
a. Prove scritte a risposte chiuse	1.240	59,0%	63,9%	863	41,0%	36,1%	928	67,7%	69,3%	442	32,3%	30,7%	266	65,5%	70,9%	140	34,5%	29,1%
b. Prove scritte a risposte aperte brevi	315	14,8%	18,8%	1816	85,2%	81,2%	285	20,9%	21,7%	1076	79,1%	78,3%	142	34,8%	48,9%	266	65,2%	51,1%
c. Prove scritte a risposte aperte	1.066	51,0%	49,6%	1023	49,0%	50,4%	736	54,4%	49,0%	616	45,6%	51,0%	226	55,5%	52,0%	181	44,5%	48,0%
d. Prove orali obbligatorie	1.296	62,7%	60,3%	770	37,3%	39,7%	688	51,2%	46,1%	656	48,8%	53,9%	148	36,5%	28,1%	258	63,5%	71,9%
e. Prove orali integrative	631	29,8%	19,9%	1490	70,2%	80,1%	345	25,1%	22,8%	1028	74,9%	77,2%	106	25,6%	26,7%	308	74,4%	73,3%
f. Lavori di gruppo							808	59,8%	59,8%	544	40,2%	40,2%	20	39,2%	53,8%	31	60,8%	46,2%
g. Contributi individuali in aula							597	44,3%	48,5%	750	55,7%	51,5%	23	45,1%	48,7%	28	54,9%	51,3%

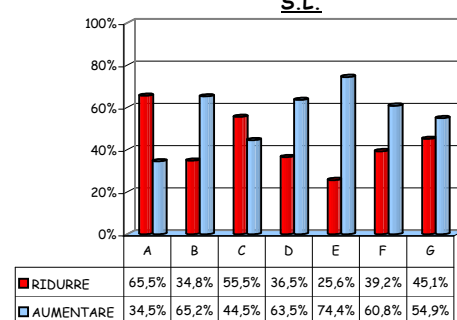
Distribuzione % delle risposte S.U.



Distribuzione % delle risposte S.G.



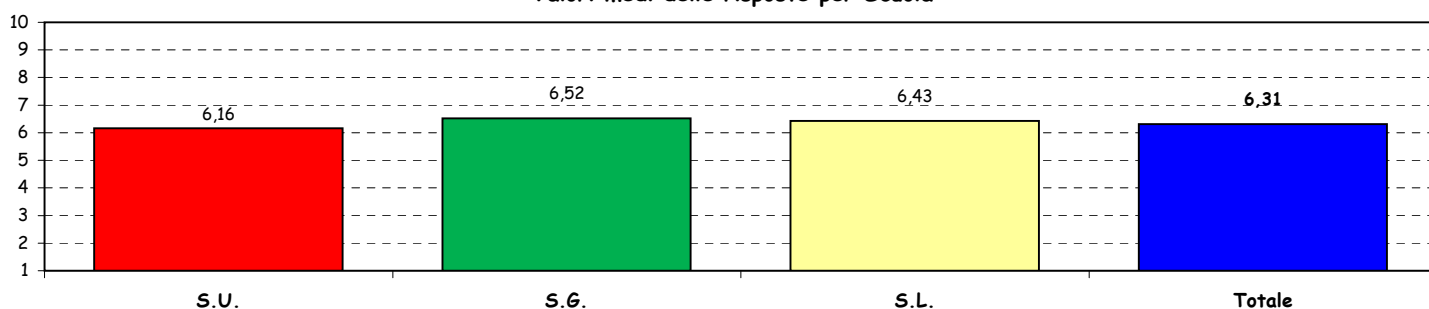
Distribuzione % delle risposte S.L.



**Domanda n. 2**

		Completo disaccordo		Disaccordo		Accordo		Completo Accordo		Totale	N.R.	
		1-2		3-4-5		6-7-8		9-10				
		v.a.	%	v.a.	%	v.a.	%	v.a.	%			
Nel complesso, è soddisfatto del modo in cui sono organizzati e gestiti gli esami in Bocconi?	S.U.	173	7,9	470	21,5	1338	61,2	207	9,5	2188	100,0	1
	S.G.	75	5,4	263	18,8	889	63,5	173	12,4	1400	100,0	2
	S.L.	31	7,2	73	16,9	274	63,4	54	12,5	432	100,0	0
	Totale	279	6,9	806	20,0	2501	62,2	434	10,8	4020	100,0	3

Valori medi delle risposte per Scuola



## **Parte III:**

### **Analisi stratificata dei risultati**

### 3a. ANALISI PER CORSO DI LAUREA FREQUENTATO DAI RISPONDENTI Scuola Undergraduate

#### Valutazione dei singoli esami superati

N° valutazioni registrate: 15.414

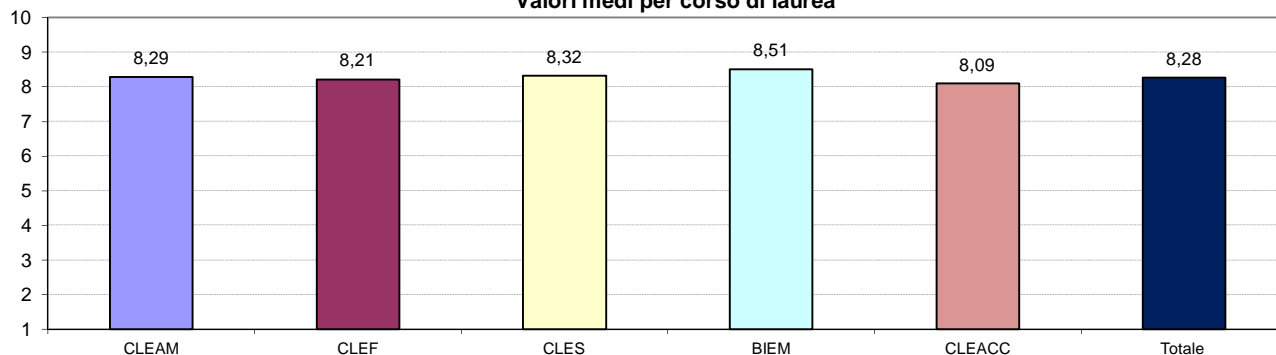
#### Domanda n. 1

L'esame si è svolto secondo le modalità comunicate dai docenti nel corso delle lezioni?

(ammesse solo le risposte di coloro che hanno dichiarato di aver seguito almeno il 50% delle lezioni del corso)

Risposte	Completo disaccordo		Disaccordo		Accordo		Completo Accordo		Totale		N.R.
	1-2		3-4-5		6-7-8		9-10				
CdL	v.a.	%	v.a.	%	v.a.	%	v.a.	%	v.a.	%	
CLEAM	121	1,6	365	4,9	2935	39,3	4056	54,2	7477	100,0	8
CLEF	65	3,1	115	5,5	782	37,1	1144	54,3	2106	100,0	4
CLES	8	0,8	45	4,4	421	41,2	548	53,6	1022	100,0	1
BIEM	12	0,9	51	3,7	486	35,7	812	59,7	1361	100,0	1
CLEACC	63	3,6	110	6,2	665	37,6	932	52,7	1770	100,0	0
<b>Totale</b>	<b>269</b>	<b>2,0</b>	<b>686</b>	<b>5,0</b>	<b>5289</b>	<b>38,5</b>	<b>7492</b>	<b>54,5</b>	<b>13736</b>	<b>100,0</b>	<b>14</b>

Valori medi per corso di laurea



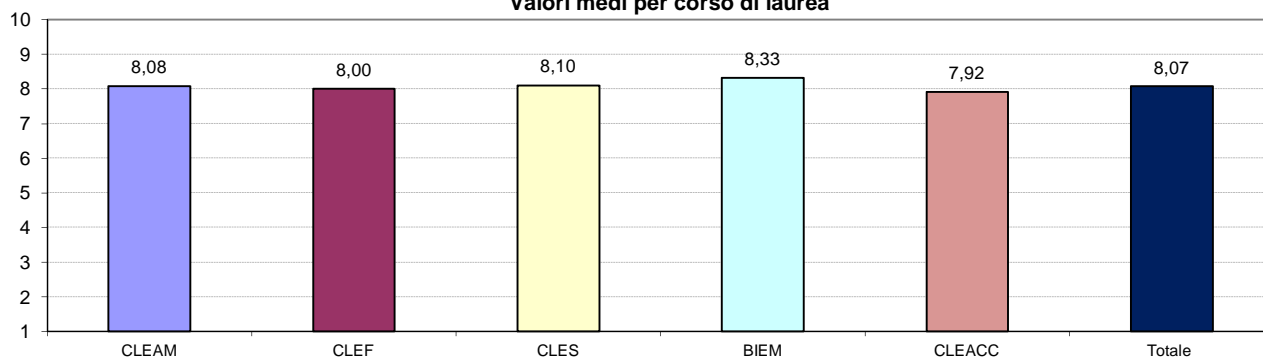
#### Domanda n. 2

Gli argomenti oggetto d'esame hanno trovato corrispondenza con il programma del corso e con i temi affrontati durante le attività didattiche?

(ammesse solo le risposte di coloro che hanno dichiarato di aver seguito almeno il 50% delle lezioni del corso)

Risposte	Completo disaccordo		Disaccordo		Accordo		Completo Accordo		Totale		N.R.
	1-2		3-4-5		6-7-8		9-10				
CdL	v.a.	%	v.a.	%	v.a.	%	v.a.	%	v.a.	%	
CLEAM	149	2,0	490	6,6	3136	42,0	3684	49,4	7459	100,0	26
CLEF	75	3,6	146	7,0	832	39,6	1047	49,9	2100	100,0	10
CLES	17	1,7	74	7,3	416	40,9	511	50,2	1018	100,0	5
BIEM	15	1,1	73	5,4	515	38,3	742	55,2	1345	100,0	17
CLEACC	58	3,3	136	7,7	721	40,8	850	48,2	1765	100,0	5
<b>Totale</b>	<b>314</b>	<b>2,3</b>	<b>919</b>	<b>6,7</b>	<b>5620</b>	<b>41,1</b>	<b>6834</b>	<b>49,9</b>	<b>13687</b>	<b>100,0</b>	<b>63</b>

Valori medi per corso di laurea



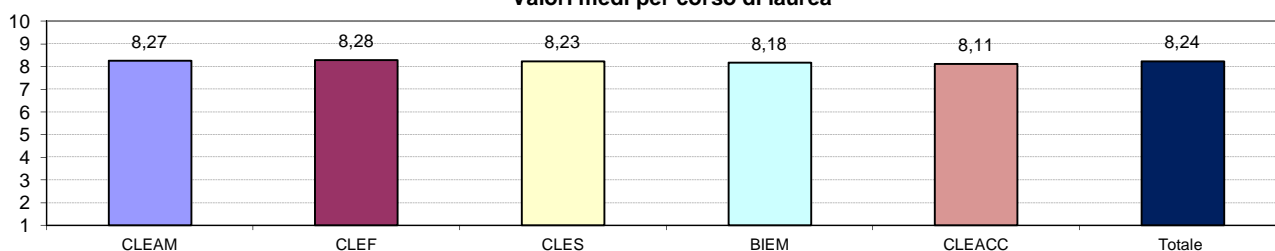
### Valutazione dei singoli esami superati (segue)

#### Domanda n. 3

I docenti hanno garantito uno svolgimento regolare e corretto delle prove d'esame (es. adeguata sorveglianza durante la prova scritta, atteggiamento imparziale durante la prova orale)?

Risposte	Completo disaccordo		Disaccordo		Accordo		Completo Accordo		Totale		N.R.
	1-2		3-4-5		6-7-8		9-10				
	v.a.	%	v.a.	%	v.a.	%	v.a.	%	v.a.	%	
CdL											
CLEAM	164	2,0	371	4,5	3274	39,8	4423	53,7	8232	100,0	85
CLEF	67	2,8	97	4,0	918	38,2	1320	55,0	2402	100,0	21
CLES	17	1,5	55	4,9	480	42,8	569	50,8	1121	100,0	11
BIEM	37	2,4	89	5,8	601	39,3	803	52,5	1530	100,0	27
CLEACC	75	3,8	118	6,0	693	35,4	1069	54,7	1955	100,0	30
<b>Totale</b>	<b>360</b>	<b>2,4</b>	<b>730</b>	<b>4,8</b>	<b>5966</b>	<b>39,1</b>	<b>8184</b>	<b>53,7</b>	<b>15240</b>	<b>100,0</b>	<b>174</b>

Valori medi per corso di laurea



#### Domanda n. 4a

Se l'esame prevedeva una o più prove scritte, si sono verificati episodi di copiatura o tentativi di alterazione degli esiti della stessa (o delle stesse)?

Risposte	NO		SI		Totale		N.R.
	v.a.	%	v.a.	%	v.a.	%	
CdL							
CLEAM	7002	88,3	931	11,7	7933	100,0	384
CLEF	2132	91,4	200	8,6	2332	100,0	91
CLES	955	88,8	121	11,2	1076	100,0	56
BIEM	1178	79,3	308	20,7	1486	100,0	71
CLEACC	1612	88,0	220	12,0	1832	100,0	153
<b>Totale</b>	<b>12879</b>	<b>87,9</b>	<b>1780</b>	<b>12,1</b>	<b>14659</b>	<b>100,0</b>	<b>755</b>

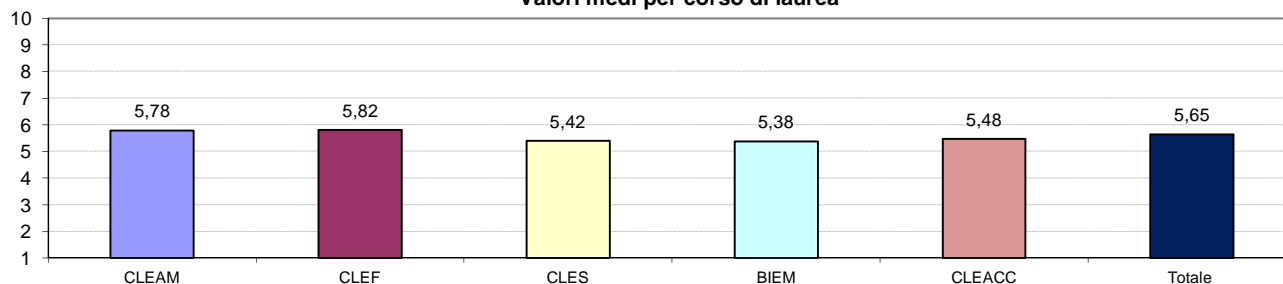
#### Domanda n. 4b

(In caso di risposta "SI" alla dom.4a)

Il docente(i) è(sono) intervenuto(i) in modo adeguato per ripristinare il regolare svolgimento della prova?

Risposte	Completo disaccordo		Disaccordo		Accordo		Completo Accordo		Totale		N.R.
	1-2		3-4-5		6-7-8		9-10				
	v.a.	%	v.a.	%	v.a.	%	v.a.	%	v.a.	%	
CdL											
CLEAM	180	19,6	233	25,4	281	30,6	223	24,3	917	100,0	14
CLEF	35	17,9	54	27,6	62	31,6	45	23,0	196	100,0	4
CLES	26	22,0	30	25,4	46	39,0	16	13,6	118	100,0	3
BIEM	75	24,4	76	24,8	100	32,6	56	18,2	307	100,0	1
CLEACC	52	24,0	51	23,5	68	31,3	46	21,2	217	100,0	3
<b>Totale</b>	<b>368</b>	<b>21,0</b>	<b>444</b>	<b>25,3</b>	<b>557</b>	<b>31,7</b>	<b>386</b>	<b>22,0</b>	<b>1755</b>	<b>100,0</b>	<b>25</b>

Valori medi per corso di laurea



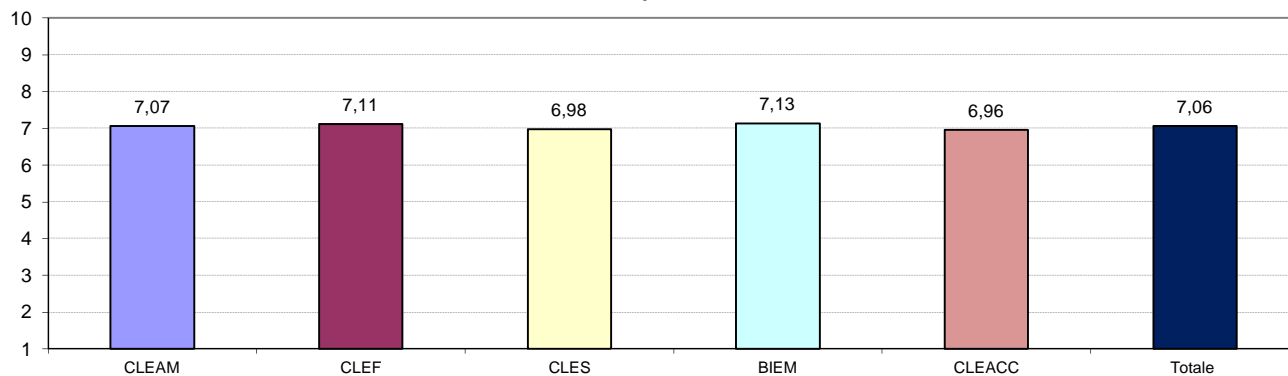
### Valutazione dei singoli esami superati (segue)

#### Domanda n. 5

L'insieme delle diverse modalità e dei momenti in cui si è articolato l'esame (es. prove parziali/generali, contributi individuali, lavori di gruppo, ecc.) ha consentito di valutare in modo compiuto il tuo livello di preparazione?

Risposte	Completo disaccordo		Disaccordo		Accordo		Completo Accordo		Totale		N.R.
	1-2		3-4-5		6-7-8		9-10		v.a.	%	
	v.a.	%	v.a.	%	v.a.	%	v.a.	%			
CLEAM	350	6,7	760	14,5	2527	48,1	1622	30,8	5259	100,0	3058
CLEF	123	7,9	187	12,0	734	47,1	513	32,9	1557	100,0	866
CLES	53	6,8	118	15,2	386	49,7	220	28,3	777	100,0	355
BIEM	74	7,3	135	13,3	449	44,4	354	35,0	1012	100,0	545
CLEACC	96	8,2	156	13,3	585	50,0	334	28,5	1171	100,0	814
<b>Totale</b>	<b>696</b>	<b>7,1</b>	<b>1356</b>	<b>13,9</b>	<b>4681</b>	<b>47,9</b>	<b>3043</b>	<b>31,1</b>	<b>9776</b>	<b>100,0</b>	<b>5638</b>

Valori medi per corso di laurea

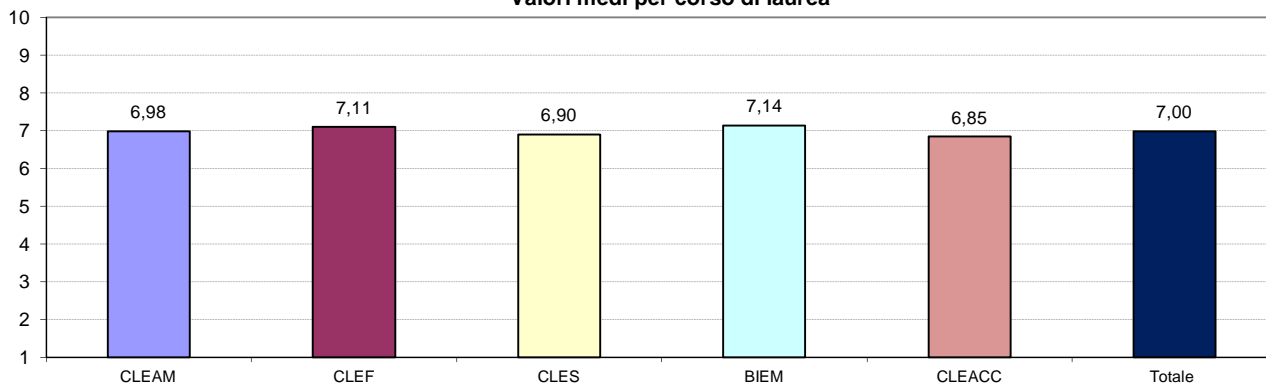


#### Domanda n. 6

Considera equo il voto da lei conseguito rispetto al suo livello di preparazione?

Risposte	Completo disaccordo		Disaccordo		Accordo		Completo Accordo		Totale		N.R.
	1-2		3-4-5		6-7-8		9-10		v.a.	%	
	v.a.	%	v.a.	%	v.a.	%	v.a.	%			
CLEAM	463	8,8	859	16,3	2115	40,1	1834	34,8	5271	100,0	3046
CLEF	152	9,8	204	13,1	618	39,7	583	37,4	1557	100,0	866
CLES	69	8,9	140	18,0	314	40,5	253	32,6	776	100,0	356
BIEM	81	8,1	158	15,8	358	35,9	400	40,1	997	100,0	560
CLEACC	127	10,8	167	14,2	499	42,4	384	32,6	1177	100,0	808
<b>Totale</b>	<b>892</b>	<b>9,1</b>	<b>1528</b>	<b>15,6</b>	<b>3904</b>	<b>39,9</b>	<b>3454</b>	<b>35,3</b>	<b>9778</b>	<b>100,0</b>	<b>5636</b>

Valori medi per corso di laurea



### Valutazione dei singoli esami superati (segue)

#### Domanda n. 7

L'insieme delle modalità previste per lo svolgimento dell'esame ha indotto ad apprendere la materia in modo approfondito e critico oppure in modo superficiale e mnemonico?

Risposte	Apprendimento superficiale						Apprendimento accurato		Totale		N.R.
	1-2		3-4-5		6-7-8		9-10				
	v.a.	%	v.a.	%	v.a.	%	v.a.	%	v.a.	%	
<b>CdL</b>											
CLEAM	482	5,9	1118	13,6	4096	50,0	2496	30,5	8192	100,0	125
CLEF	178	7,4	307	12,8	1132	47,0	789	32,8	2406	100,0	17
CLES	67	6,0	165	14,7	578	51,4	315	28,0	1125	100,0	7
BIEM	72	4,7	216	14,0	762	49,5	490	31,8	1540	100,0	17
CLEACC	145	7,6	245	12,8	941	49,0	589	30,7	1920	100,0	65
<b>Totale</b>	944	6,2	2051	13,5	7509	49,5	4679	30,8	15183	100,0	231

### Valutazione generale dell'insieme degli esami superati

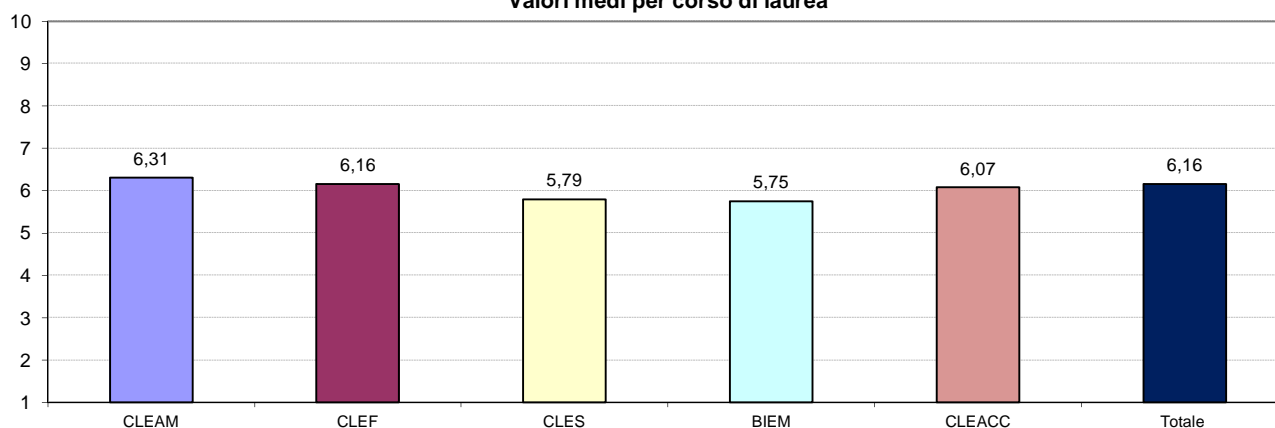
N° valutazioni registrate: 2.289

#### Domanda n. 2

Nel complesso, è soddisfatto del modo in cui sono organizzati e gestiti gli esami in Bocconi?

Risposte	Completo disaccordo		Disaccordo		Accordo		Completo Accordo		Totale		N.R.
	1-2		3-4-5		6-7-8		9-10				
	v.a.	%	v.a.	%	v.a.	%	v.a.	%	v.a.	%	
<b>CdL</b>											
CLEAM	75	6,4	244	20,8	727	62,0	126	10,8	1172	100,0	1
CLEF	32	9,0	70	19,8	217	61,3	35	9,9	354	100,0	0
CLES	18	10,5	41	24,0	100	58,5	12	7,0	171	100,0	0
BIEM	26	10,5	69	27,8	136	54,8	17	6,9	248	100,0	0
CLEACC	22	9,1	46	18,9	158	65,0	17	7,0	243	100,0	0
<b>Totale</b>	173	7,9	470	21,5	1338	61,2	207	9,5	2188	100,0	1

#### Valori medi per corso di laurea



### 3a. ANALISI PER CORSO DI LAUREA FREQUENTATO DAI RISPONDENTI Scuola Graduate

#### Valutazione dei singoli esami superati

N° valutazioni registrate: 8.523

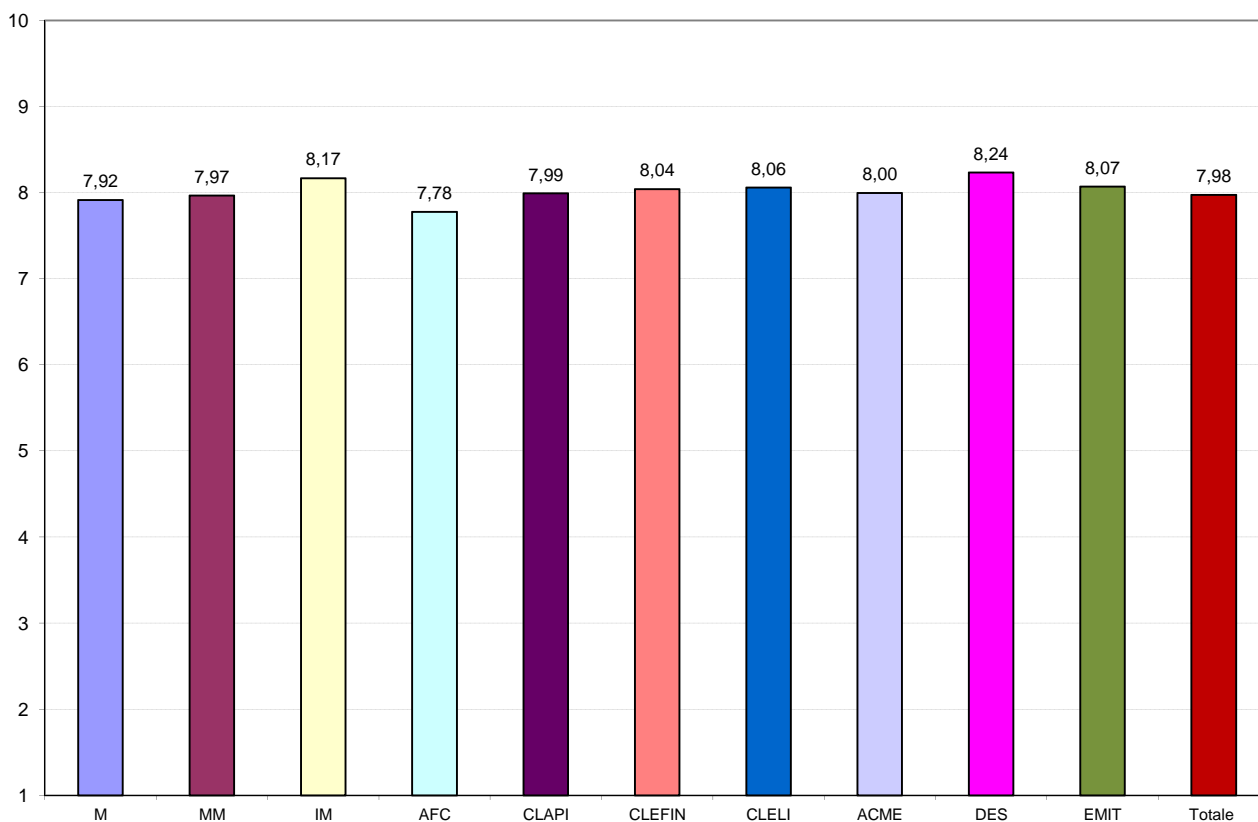
#### Domanda n. 1

L'esame si è svolto secondo le modalità comunicate dai docenti nel corso delle lezioni?

(ammesse solo le risposte di coloro che hanno dichiarato di aver seguito almeno il 50% delle lezioni del corso)

Risposte	disaccordo		Disaccordo		Accordo		Completo Accordo		Totale		N.R.
	1-2		3-4-5		6-7-8		9-10				
	v.a.	%	v.a.	%	v.a.	%	v.a.	%	v.a.	%	
CdL											
M	85	4,7	118	6,5	703	38,7	911	50,1	1817	100,0	1
MM	58	4,2	127	9,2	455	32,9	744	53,8	1384	100,0	4
IM	12	3,6	23	6,9	113	34,1	183	55,3	331	100,0	1
AFC	34	2,8	124	10,2	515	42,6	537	44,4	1210	100,0	2
CLAPI	5	1,6	27	8,7	134	43,4	143	46,3	309	100,0	0
CLEFIN	51	4,4	101	8,7	360	30,9	653	56,1	1165	100,0	2
CLELI	13	3,6	27	7,4	138	37,7	188	51,4	366	100,0	0
ACME	8	2,3	18	5,1	166	47,2	160	45,5	352	100,0	1
DES	15	2,6	41	7,2	186	32,7	327	57,5	569	100,0	1
EMIT	13	4,3	17	5,6	113	37,3	160	52,8	303	100,0	0
<b>Totale</b>	<b>294</b>	<b>3,8</b>	<b>623</b>	<b>8,0</b>	<b>2883</b>	<b>36,9</b>	<b>4006</b>	<b>51,3</b>	<b>7806</b>	<b>100,0</b>	<b>12</b>

#### Valori medi per corso di laurea





### Valutazione dei singoli esami superati (segue)

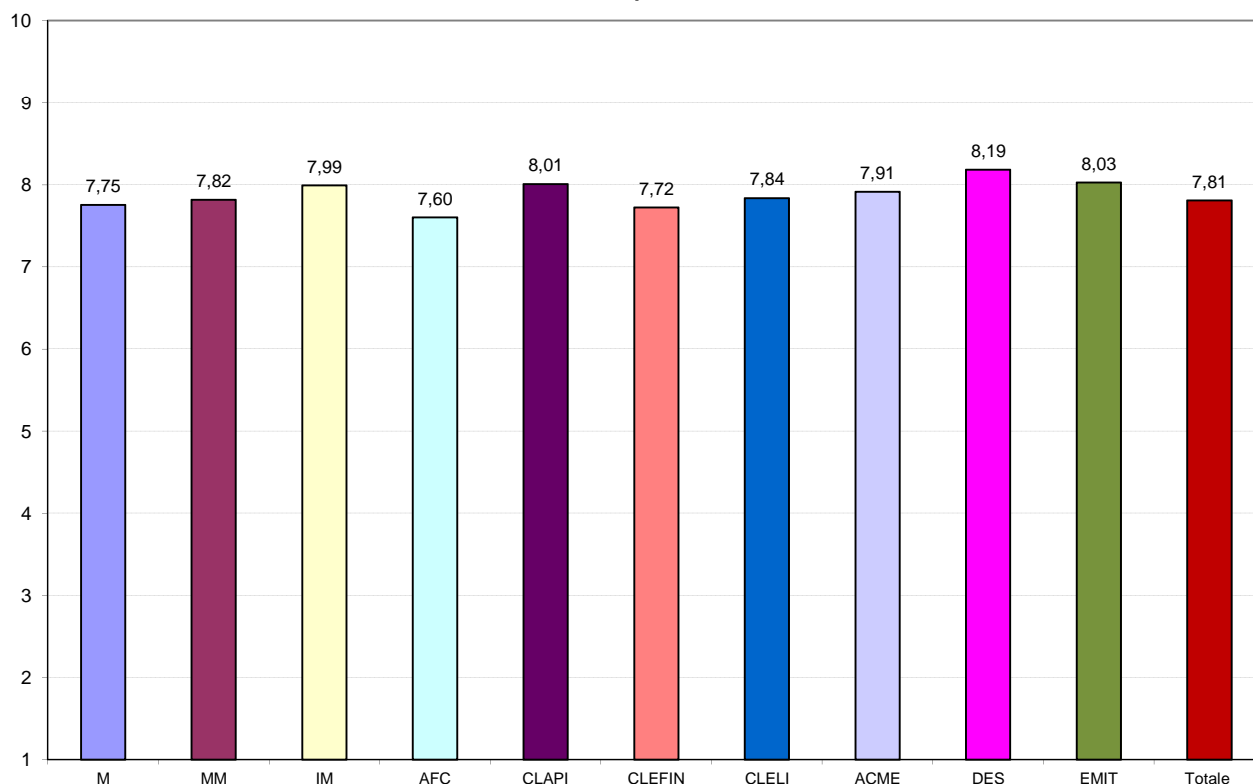
#### Domanda n. 2

Gli argomenti oggetto d'esame hanno trovato corrispondenza con il programma del corso e con i temi affrontati durante le attività didattiche?

(ammesse solo le risposte di coloro che hanno dichiarato di aver seguito almeno il 50% delle lezioni del corso)

Risposte	disaccordo		Disaccordo		Accordo		Completo Accordo		Totale		N.R.
	1-2		3-4-5		6-7-8		9-10				
CdL	v.a.	%	v.a.	%	v.a.	%	v.a.	%	v.a.	%	
M	89	4,9	141	7,8	753	41,5	832	45,8	1815	100,0	3
MM	78	5,6	129	9,3	477	34,5	700	50,6	1384	100,0	4
IM	14	4,2	33	10,0	117	35,3	167	50,5	331	100,0	1
AFC	48	4,0	137	11,3	528	43,7	495	41,0	1208	100,0	4
CLAPI	7	2,3	22	7,1	134	43,4	146	47,2	309	100,0	0
CLEFIN	62	5,3	134	11,5	392	33,7	576	49,5	1164	100,0	3
CLELI	17	4,7	27	7,4	148	40,5	173	47,4	365	100,0	1
ACME	7	2,0	18	5,1	175	49,9	151	43,0	351	100,0	2
DES	15	2,6	37	6,5	193	34,0	322	56,8	567	100,0	3
EMIT	11	3,6	22	7,3	114	37,7	155	51,3	302	100,0	1
<b>Totale</b>	<b>348</b>	<b>4,5</b>	<b>700</b>	<b>9,0</b>	<b>3031</b>	<b>38,9</b>	<b>3717</b>	<b>47,7</b>	<b>7796</b>	<b>100,0</b>	<b>22</b>

Valori medi per corso di laurea



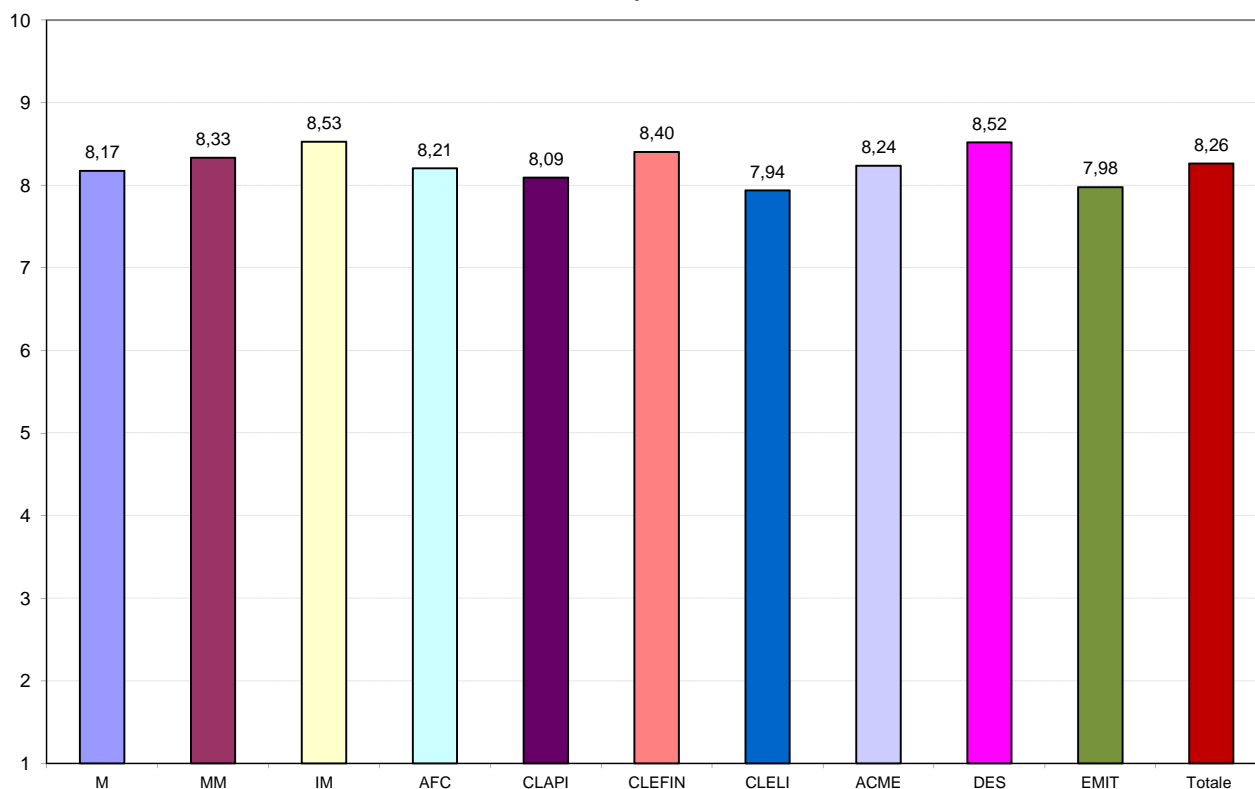
### Valutazione dei singoli esami superati (segue)

#### Domanda n. 3

I docenti hanno garantito uno svolgimento regolare e corretto delle prove d'esame (es. adeguata sorveglianza durante la prova scritta, atteggiamento imparziale durante la prova orale)?

Risposte	Completo disaccordo		Disaccordo		Accordo		Completo Accordo		Totale		N.R.
	1-2		3-4-5		6-7-8		9-10				
	v.a.	%	v.a.	%	v.a.	%	v.a.	%	v.a.	%	
<b>CdL</b>											
M	69	3,4	95	4,7	772	38,1	1090	53,8	2026	100,0	16
MM	34	2,3	80	5,3	518	34,3	878	58,1	1510	100,0	16
IM	8	2,3	14	4,1	109	31,9	211	61,7	342	100,0	3
AFC	25	2,0	51	4,1	527	42,3	643	51,6	1246	100,0	6
CLAPI	8	2,4	25	7,4	129	38,4	174	51,8	336	100,0	1
CLEFIN	39	3,1	63	5,0	390	30,8	775	61,2	1267	100,0	3
CLELI	27	7,0	21	5,4	133	34,5	205	53,1	386	100,0	3
ACME	9	2,3	23	5,8	150	38,0	213	53,9	395	100,0	2
DES	13	2,1	30	4,7	200	31,6	389	61,6	632	100,0	7
EMIT	16	5,0	19	5,9	128	39,6	160	49,5	323	100,0	3
<b>Totale</b>	<b>248</b>	<b>2,9</b>	<b>421</b>	<b>5,0</b>	<b>3056</b>	<b>36,1</b>	<b>4738</b>	<b>56,0</b>	<b>8463</b>	<b>100,0</b>	<b>60</b>

Valori medi per corso di laurea



### Valutazione dei singoli esami superati (segue)

#### Domanda n. 4a

Se l'esame prevedeva una o più prove scritte, si sono verificati episodi di copiatura o tentativi di alterazione degli esiti della stessa (o delle stesse)?

CdL	Risposte		NO		SI		Totale		N.R.
	v.a.	%	v.a.	%	v.a.	%			
M	1754	88,8	222	11,2	1976	100,0	66		
MM	1398	95,2	70	4,8	1468	100,0	58		
IM	322	96,7	11	3,3	333	100,0	12		
AFC	1115	92,7	88	7,3	1203	100,0	49		
CLAPI	286	86,4	45	13,6	331	100,0	6		
CLEFIN	1115	89,8	126	10,2	1241	100,0	29		
CLELI	315	84,9	56	15,1	371	100,0	18		
ACME	357	94,7	20	5,3	377	100,0	20		
DES	580	95,4	28	4,6	608	100,0	31		
EMIT	264	83,5	52	16,5	316	100,0	10		
<b>Totale</b>	<b>7506</b>	<b>91,3</b>	<b>718</b>	<b>8,7</b>	<b>8224</b>	<b>100,0</b>	<b>299</b>		

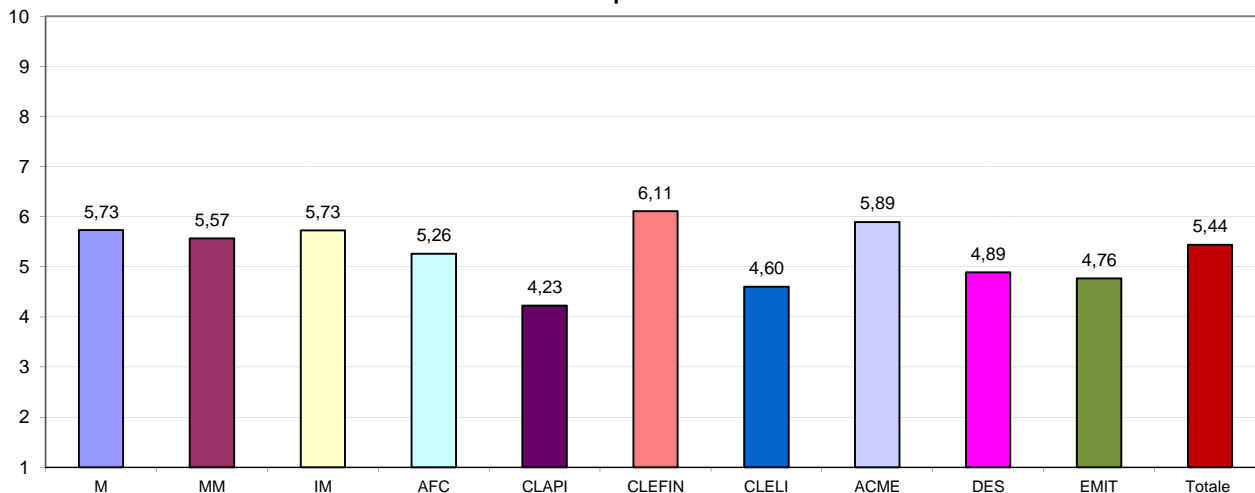
#### Domanda n. 4b

(In caso di risposta "SI" alla dom.4a)

Il docente(i) è(sono) intervenuto(i) in modo adeguato per ripristinare il regolare svolgimento della prova?

CdL	Risposte		Completo disaccordo		Disaccordo		Accordo		Completo Accordo		Totale	N.R.
	1-2		3-4-5		6-7-8		9-10					
	v.a.	%	v.a.	%	v.a.	%	v.a.	%				
M	53	25,1	39	18,5	69	32,7	50	23,7	211	100,0	11	
MM	18	26,9	15	22,4	12	17,9	22	32,8	67	100,0	3	
IM	2	18,2	3	27,3	3	27,3	3	27,3	11	100,0	0	
AFC	16	20,0	27	33,8	22	27,5	15	18,8	80	100,0	8	
CLAPI	13	29,5	14	31,8	16	36,4	1	2,3	44	100,0	1	
CLEFIN	27	22,3	21	17,4	30	24,8	43	35,5	121	100,0	5	
CLELI	22	40,0	12	21,8	12	21,8	9	16,4	55	100,0	1	
ACME	4	21,1	6	31,6	2	10,5	7	36,8	19	100,0	1	
DES	4	14,8	11	40,7	10	37,0	2	7,4	27	100,0	1	
EMIT	15	29,4	15	29,4	15	29,4	6	11,8	51	100,0	1	
<b>Totale</b>	<b>174</b>	<b>25,4</b>	<b>163</b>	<b>23,8</b>	<b>191</b>	<b>27,8</b>	<b>158</b>	<b>23,0</b>	<b>686</b>	<b>100,0</b>	<b>32</b>	

#### Valori medi per corso di laurea



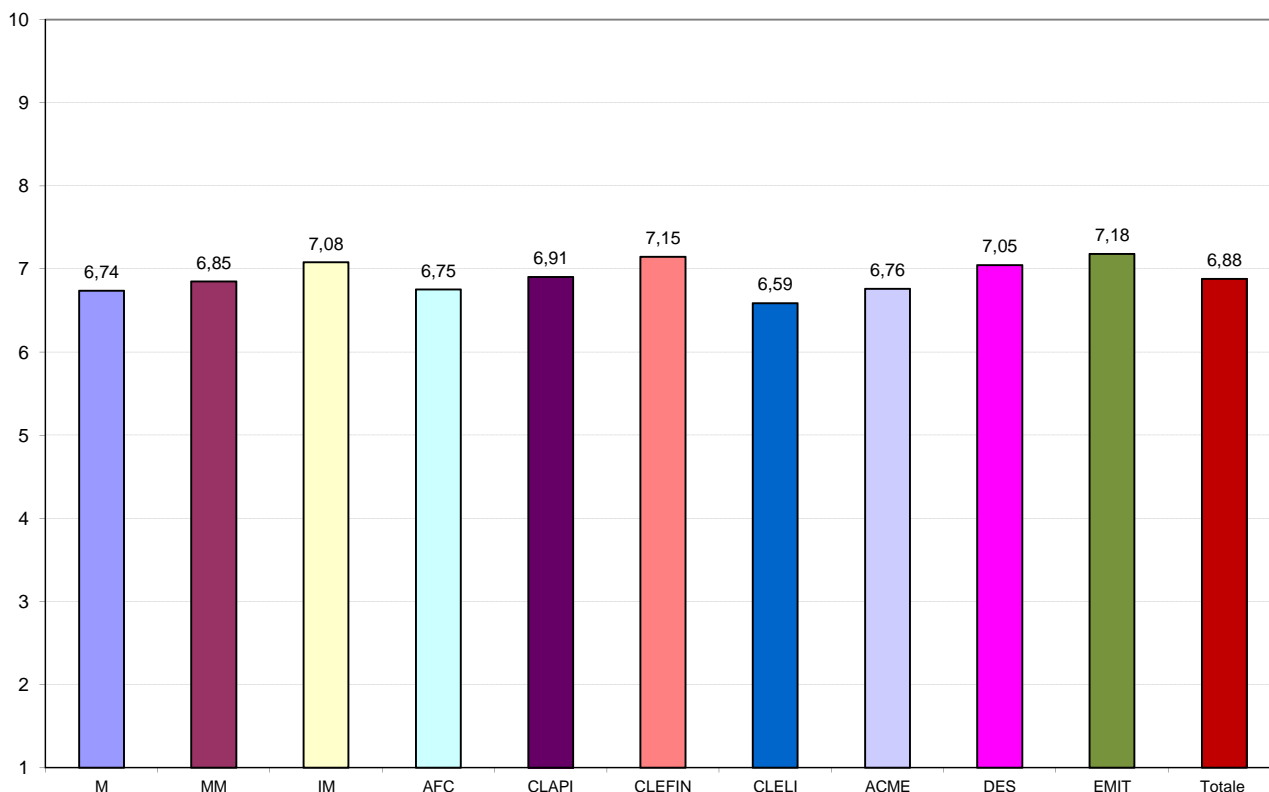
### Valutazione dei singoli esami superati (segue)

#### Domanda n. 5

L'insieme delle diverse modalità e dei momenti in cui si è articolato l'esame (es. prove parziali/generali, contributi individuali, lavori di gruppo, ecc.) ha consentito di valutare in modo compiuto il tuo livello di preparazione?

Risposte	disaccordo		Disaccordo		Accordo		Completo Accordo		Totale		N.R.
	1-2		3-4-5		6-7-8		9-10				
	v.a.	%	v.a.	%	v.a.	%	v.a.	%	v.a.	%	
CdL											
M	143	11,7	179	14,6	536	43,7	369	30,1	1227	100,0	815
MM	87	10,7	120	14,7	330	40,4	279	34,2	816	100,0	710
IM	12	7,4	29	17,8	61	37,4	61	37,4	163	100,0	182
AFC	58	7,5	137	17,7	371	47,9	209	27,0	775	100,0	477
CLAPI	20	7,9	36	14,2	130	51,4	67	26,5	253	100,0	84
CLEFIN	74	9,2	115	14,3	298	37,0	319	39,6	806	100,0	464
CLELI	36	14,8	32	13,2	101	41,6	74	30,5	243	100,0	146
ACME	13	7,5	34	19,7	86	49,7	40	23,1	173	100,0	224
DES	33	8,2	62	15,4	166	41,2	142	35,2	403	100,0	236
EMIT	21	10,3	21	10,3	90	44,1	72	35,3	204	100,0	122
<b>Totale</b>	<b>497</b>	<b>9,8</b>	<b>765</b>	<b>15,1</b>	<b>2169</b>	<b>42,8</b>	<b>1632</b>	<b>32,2</b>	<b>5063</b>	<b>100,0</b>	<b>3460</b>

Valori medi per corso di laurea



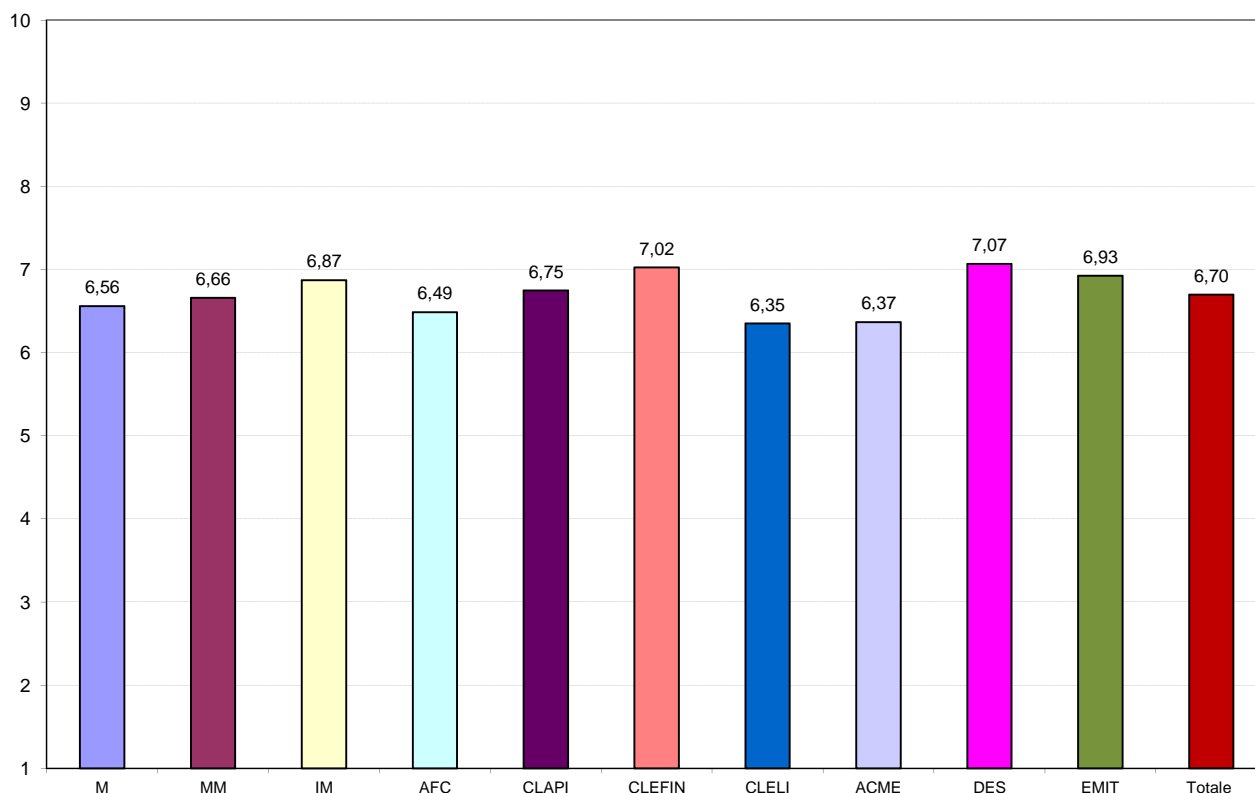
### Valutazione dei singoli esami superati (segue)

#### Domanda n. 6

Considera equo il voto da lei conseguito rispetto al suo livello di preparazione?

CdL	Completo disaccordo		Disaccordo		Accordo		Completo Accordo		Totale		N.R.
	Risposte		3-4-5		6-7-8		9-10				
	v.a.	%	v.a.	%	v.a.	%	v.a.	%	v.a.	%	
M	170	13,8	209	16,9	469	37,9	388	31,4	1236	100,0	806
MM	106	12,9	143	17,4	289	35,2	283	34,5	821	100,0	705
IM	21	12,8	27	16,5	47	28,7	69	42,1	164	100,0	181
AFC	96	12,3	159	20,4	291	37,3	235	30,1	781	100,0	471
CLAPI	26	10,3	44	17,5	113	44,8	69	27,4	252	100,0	85
CLEFIN	92	11,4	120	14,9	270	33,5	325	40,3	807	100,0	463
CLELI	44	17,9	36	14,6	91	37,0	75	30,5	246	100,0	143
ACME	20	11,1	39	21,7	84	46,7	37	20,6	180	100,0	217
DES	39	9,5	61	14,9	151	36,9	158	38,6	409	100,0	230
EMIT	23	11,3	32	15,8	76	37,4	72	35,5	203	100,0	123
<b>Totale</b>	<b>637</b>	<b>12,5</b>	<b>870</b>	<b>17,1</b>	<b>1881</b>	<b>36,9</b>	<b>1711</b>	<b>33,6</b>	<b>5099</b>	<b>100,0</b>	<b>3424</b>

Valori medi per corso di laurea



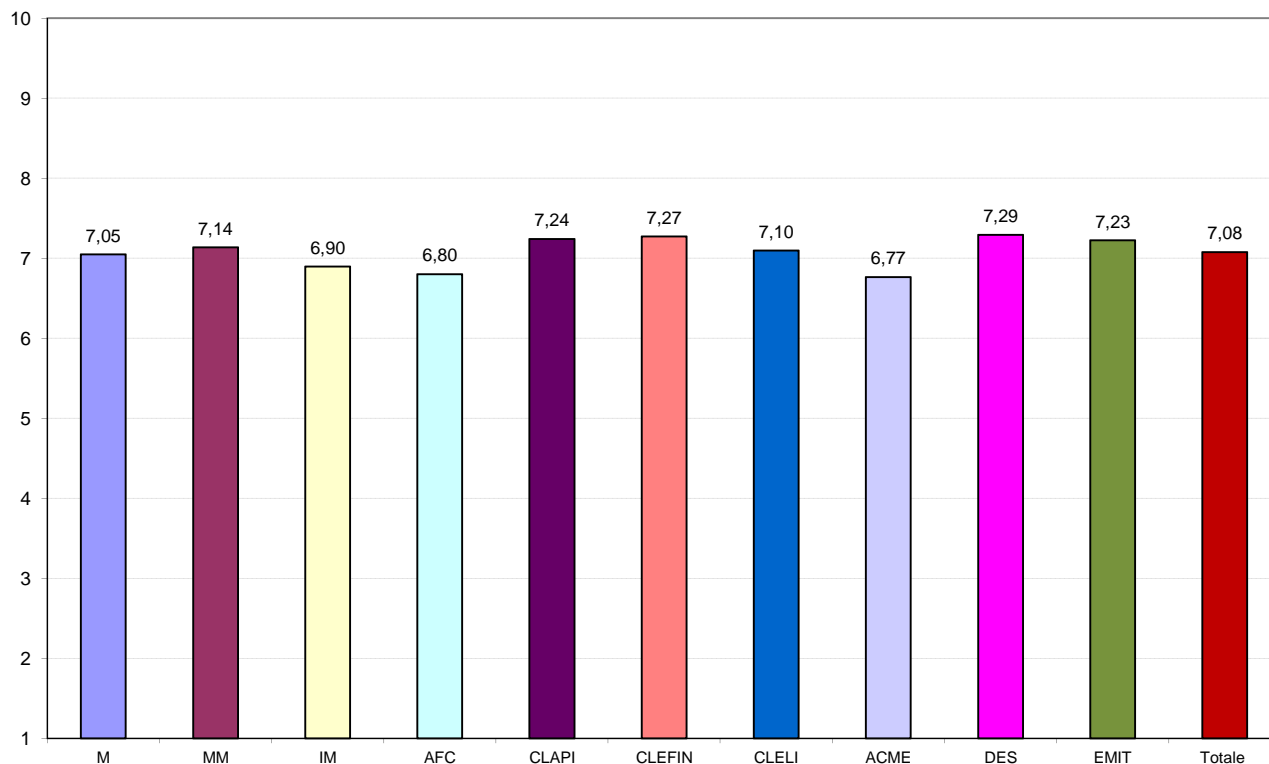
### Valutazione dei singoli esami superati (segue)

#### Domanda n. 7

L'insieme delle modalità previste per lo svolgimento dell'esame ha indotto ad apprendere la materia in modo approfondito e critico oppure in modo superficiale e mnemonico?

Risposte	Apprendimento superficiale						Apprendimento accurato		Totale		N.R.
	1-2		3-4-5		6-7-8		9-10				
	v.a.	%	v.a.	%	v.a.	%	v.a.	%	v.a.	%	
CdL											
M	138	6,9	275	13,8	990	49,6	593	29,7	1996	100,0	46
MM	114	7,6	201	13,5	649	43,5	528	35,4	1492	100,0	34
IM	35	10,2	44	12,8	164	47,7	101	29,4	344	100,0	1
AFC	95	7,6	204	16,4	616	49,6	327	26,3	1242	100,0	10
CLAPI	18	5,4	41	12,2	174	51,9	102	30,4	335	100,0	2
CLEFIN	96	7,6	157	12,4	525	41,5	486	38,4	1264	100,0	6
CLELI	28	7,2	51	13,1	191	49,1	119	30,6	389	100,0	0
ACME	27	7,0	77	19,8	184	47,4	100	25,8	388	100,0	9
DES	39	6,2	85	13,5	271	43,1	234	37,2	629	100,0	10
EMIT	22	6,9	33	10,4	163	51,3	100	31,4	318	100,0	8
<b>Totale</b>	<b>612</b>	<b>7,3</b>	<b>1168</b>	<b>13,9</b>	<b>3927</b>	<b>46,8</b>	<b>2690</b>	<b>32,0</b>	<b>8397</b>	<b>100,0</b>	<b>126</b>

Valori medi per corso di laurea



### Valutazione generale dell'insieme degli esami superati

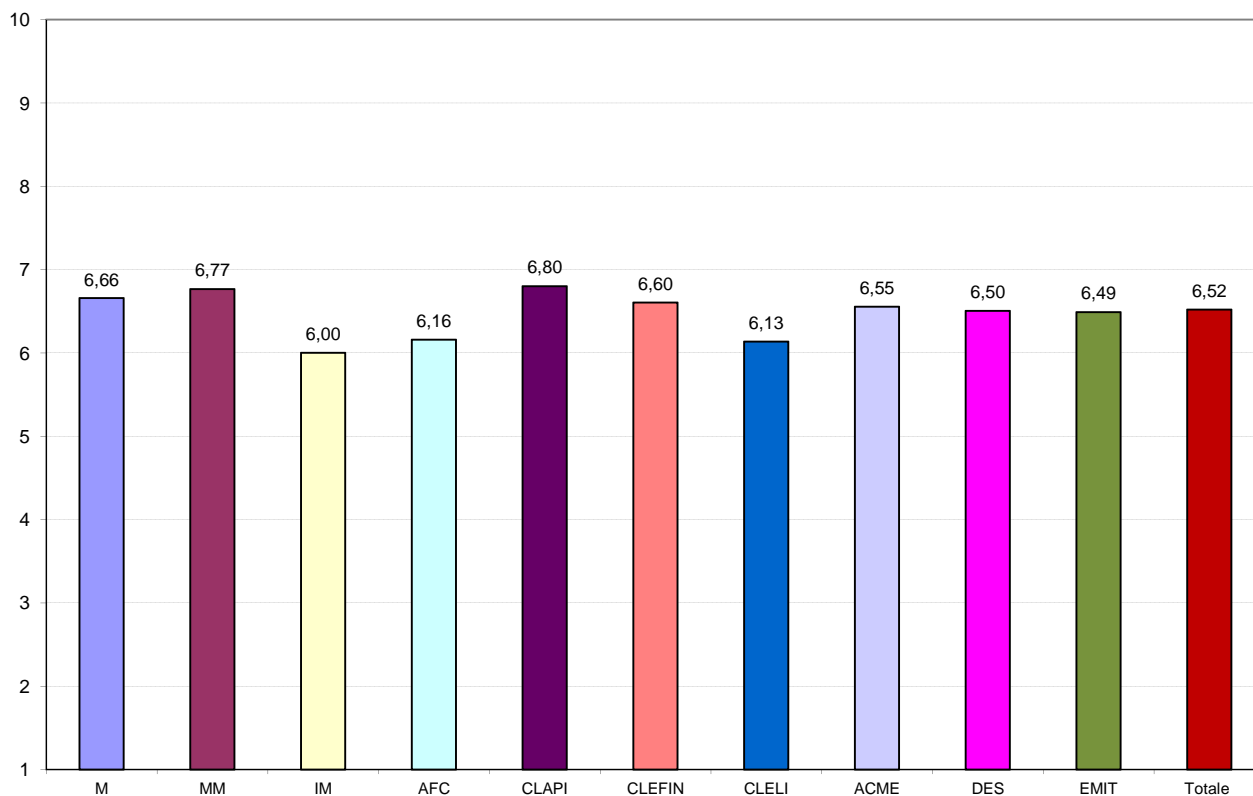
N° valutazioni registrate: 1.402

#### Domanda n. 2

Nel complesso, è soddisfatto del modo in cui sono organizzati e gestiti gli esami in Bocconi?

CdL	Completo disaccordo		Disaccordo		Accordo		Completo Accordo		Totale		N.R.
	1-2		3-4-5		6-7-8		9-10				
	v.a.	%	v.a.	%	v.a.	%	v.a.	%	v.a.	%	
M	20	5,8	49	14,2	233	67,7	42	12,2	344	100,0	0
MM	8	3,8	31	14,8	143	68,1	28	13,3	210	100,0	1
IM	3	5,6	15	27,8	33	61,1	3	5,6	54	100,0	0
AFC	17	7,7	51	23,2	132	60,0	20	9,1	220	100,0	0
CLAPI	3	4,6	11	16,9	37	56,9	14	21,5	65	100,0	0
CLEFIN	11	5,6	36	18,3	121	61,4	29	14,7	197	100,0	0
CLELI	4	6,0	18	26,9	35	52,2	10	14,9	67	100,0	0
ACME	1	1,5	17	26,2	40	61,5	7	10,8	65	100,0	0
DES	6	4,7	24	18,6	86	66,7	13	10,1	129	100,0	0
EMIT	2	4,1	11	22,4	29	59,2	7	14,3	49	100,0	1
<b>Totale</b>	<b>75</b>	<b>5,4</b>	<b>263</b>	<b>18,8</b>	<b>889</b>	<b>63,5</b>	<b>173</b>	<b>12,4</b>	<b>1400</b>	<b>100,0</b>	<b>2</b>

Valori medi per corso di laurea



### 3a. ANALISI PER CORSO DI LAUREA FREQUENTATO DAI RISPONDENTI Scuola di Giurisprudenza

#### Valutazione dei singoli esami superati

N° valutazioni registrate: 2.659

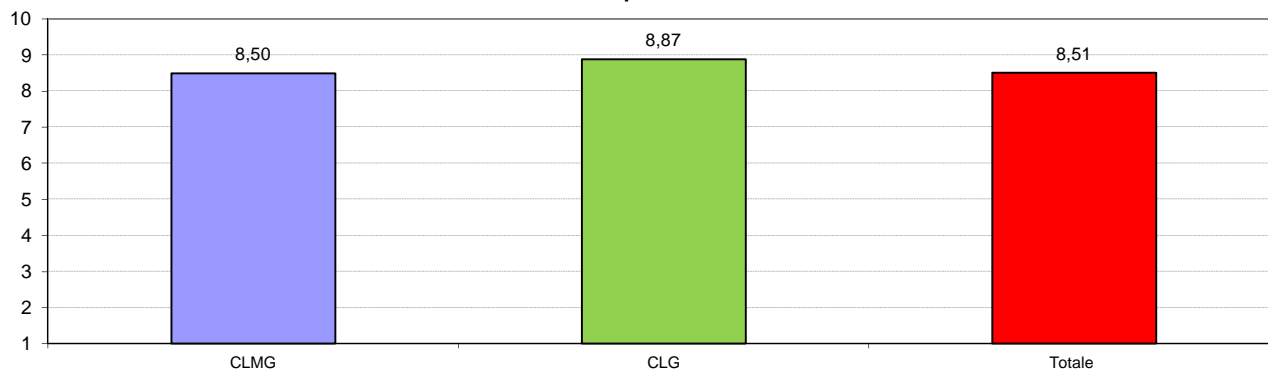
#### Domanda n. 1

L'esame si è svolto secondo le modalità comunicate dai docenti nel corso delle lezioni?

(ammesse solo le risposte di coloro che hanno dichiarato di aver seguito almeno il 50% delle lezioni del corso)

Risposte	Completo disaccordo		Disaccordo		Accordo		Completo Accordo		Totale		N.R.
	1-2		3-4-5		6-7-8		9-10				
	v.a.	%	v.a.	%	v.a.	%	v.a.	%	v.a.	%	
<b>CdL</b>											
CLMG	51	2,2	78	3,4	782	34,3	1368	60,0	2279	100,0	3
CLG	0	0,0	3	2,9	32	31,1	68	66,0	103	100,0	0
<b>Totale</b>	51	2,1	81	3,4	814	34,2	1436	60,3	2382	100,0	3

Valori medi per corso di laurea



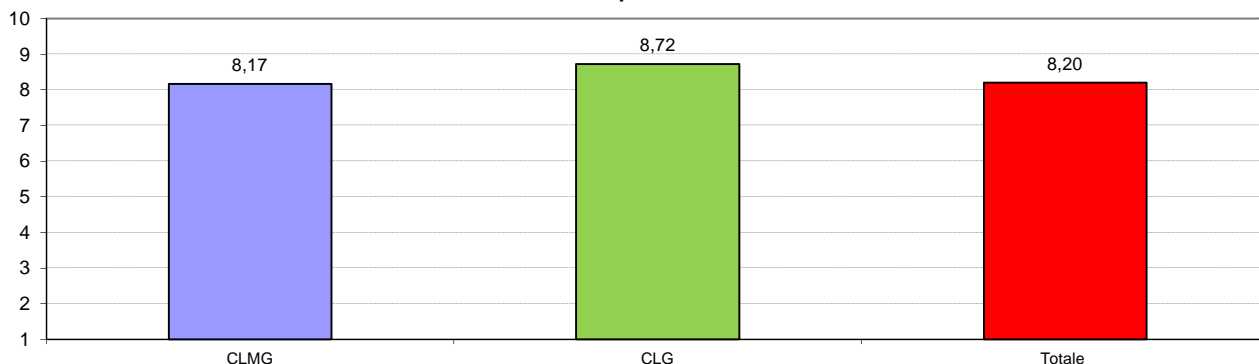
#### Domanda n. 2

Gli argomenti oggetto d'esame hanno trovato corrispondenza con il programma del corso e con i temi affrontati durante le attività didattiche?

(ammesse solo le risposte di coloro che hanno dichiarato di aver seguito almeno il 50% delle lezioni del corso)

Risposte	Completo disaccordo		Disaccordo		Accordo		Completo Accordo		Totale		N.R.
	1-2		3-4-5		6-7-8		9-10				
	v.a.	%	v.a.	%	v.a.	%	v.a.	%	v.a.	%	
<b>CdL</b>											
CLMG	73	3,2	140	6,2	845	37,2	1215	53,5	2273	100,0	9
CLG	1	1,0	4	3,9	31	30,1	67	65,0	103	100,0	0
<b>Totale</b>	74	3,1	144	6,1	876	36,9	1282	54,0	2376	100,0	9

Valori medi per corso di laurea





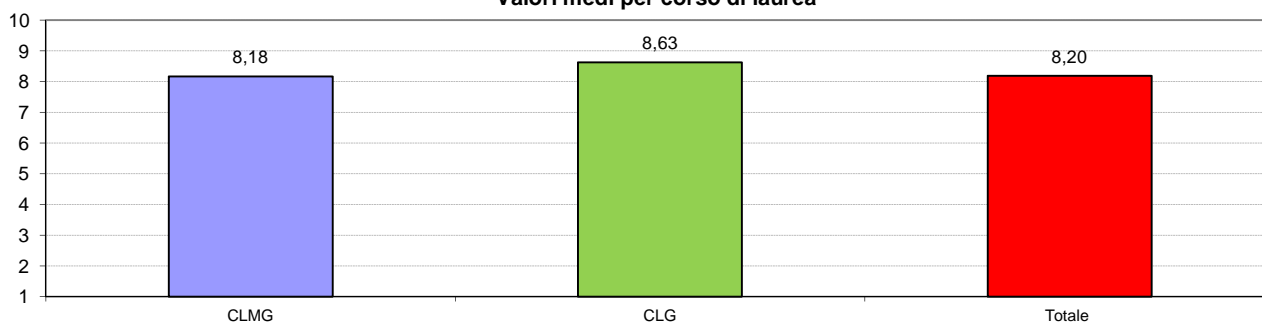
### Valutazione dei singoli esami superati (segue)

#### Domanda n. 3

I docenti hanno garantito uno svolgimento regolare e corretto delle prove d'esame (es. adeguata sorveglianza durante la prova scritta, atteggiamento imparziale durante la prova orale)?

CdL	Risposte	Completo disaccordo		Disaccordo		Accordo		Completo Accordo		Totale		N.R.
		1-2		3-4-5		6-7-8		9-10				
		v.a.	%	v.a.	%	v.a.	%	v.a.	%	v.a.	%	
CLMG		85	3,4	130	5,2	945	38,1	1323	53,3	2483	100,0	23
CLG		1	0,7	7	4,7	51	34,0	91	60,7	150	100,0	3
<b>Totale</b>		86	3,3	137	5,2	996	37,8	1414	53,7	2633	100,0	26

Valori medi per corso di laurea



#### Domanda n. 4a

Se l'esame prevedeva una o più prove scritte, si sono verificati episodi di copiatura o tentativi di alterazione degli esiti della stessa (o delle stesse)?

CdL	Risposte	NO		SI		Totale		N.R.
		v.a.	%	v.a.	%	v.a.	%	
CLMG		1906	86,1	308	13,9	2214	100,0	292
CLG		117	95,1	6	4,9	123	100,0	30
<b>Totale</b>		2023	86,6	314	13,4	2337	100,0	322

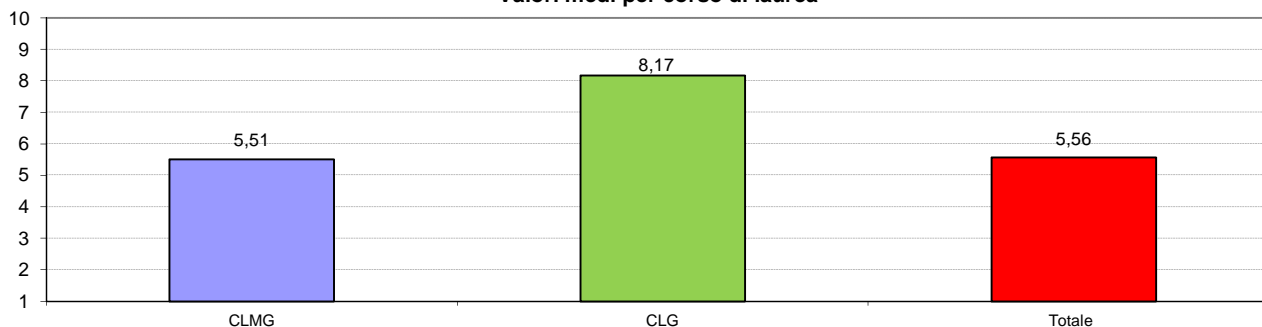
#### Domanda n. 4b

(In caso di risposta "SI" alla dom.4a)

Il docente(i) è(sono) intervenuto(i) in modo adeguato per ripristinare il regolare svolgimento della prova?

CdL	Risposte	Completo disaccordo		Disaccordo		Accordo		Completo Accordo		Totale		N.R.
		1-2		3-4-5		6-7-8		9-10				
		v.a.	%	v.a.	%	v.a.	%	v.a.	%	v.a.	%	
CLMG		65	21,9	81	27,3	85	28,6	66	22,2	297	100,0	11
CLG		0	0,0	0	0,0	4	66,7	2	33,3	6	100,0	0
<b>Totale</b>		65	21,5	81	26,7	89	29,4	68	22,4	303	100,0	11

Valori medi per corso di laurea



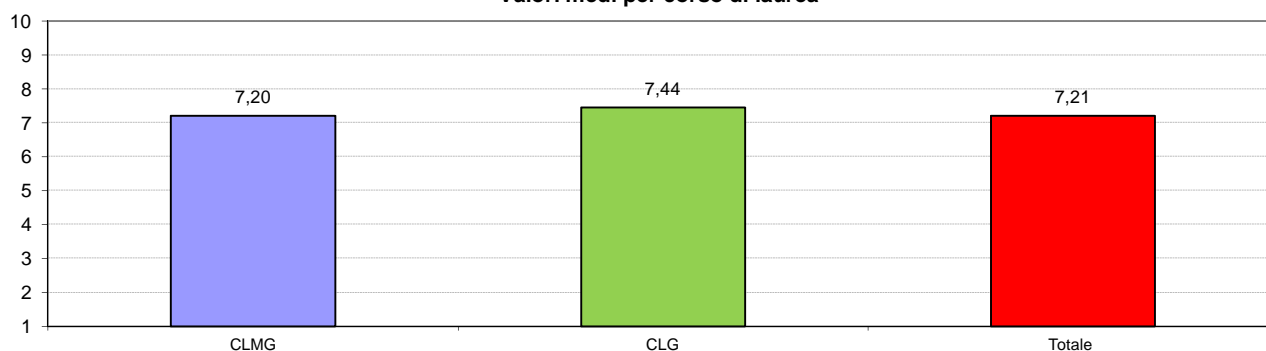
### Valutazione dei singoli esami superati (segue)

#### Domanda n. 5

L'insieme delle diverse modalità e dei momenti in cui si è articolato l'esame (es. prove parziali/generali, contributi individuali, lavori di gruppo, ecc.) ha consentito di valutare in modo compiuto il tuo livello di preparazione?

Risposte	Completo disaccordo		Disaccordo		Accordo		Completo Accordo		Totale		N.R.
	1-2		3-4-5		6-7-8		9-10				
CdL	v.a.	%	v.a.	%	v.a.	%	v.a.	%	v.a.	%	
CLMG	119	7,5	196	12,4	715	45,2	551	34,9	1581	100,0	925
CLG	3	4,2	11	15,3	31	43,1	27	37,5	72	100,0	81
<b>Totale</b>	<b>122</b>	<b>7,4</b>	<b>207</b>	<b>12,5</b>	<b>746</b>	<b>45,1</b>	<b>578</b>	<b>35,0</b>	<b>1653</b>	<b>100,0</b>	<b>1006</b>

Valori medi per corso di laurea

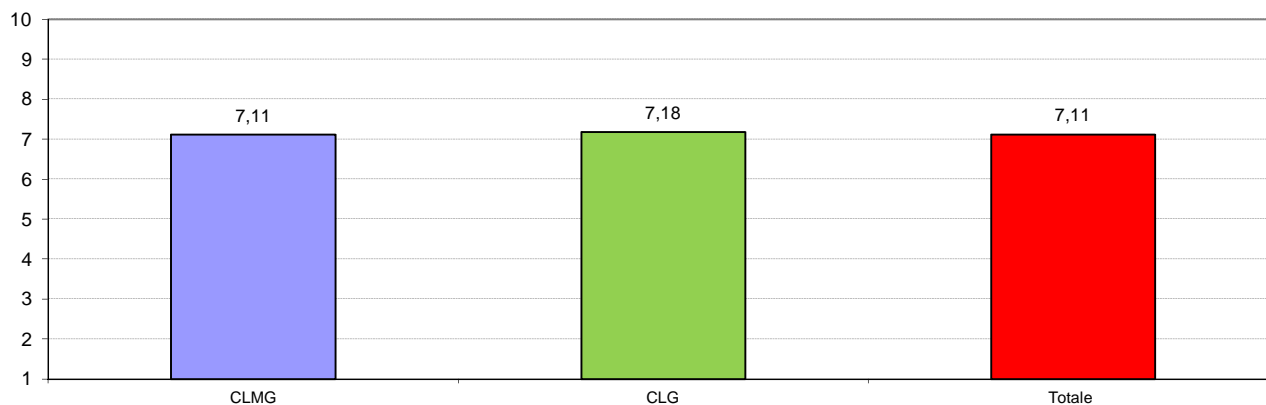


#### Domanda n. 6

Considera equo il voto da lei conseguito rispetto al suo livello di preparazione?

Risposte	Completo disaccordo		Disaccordo		Accordo		Completo Accordo		Totale		N.R.
	1-2		3-4-5		6-7-8		9-10				
CdL	v.a.	%	v.a.	%	v.a.	%	v.a.	%	v.a.	%	
CLMG	158	9,8	215	13,3	635	39,3	609	37,7	1617	100,0	889
CLG	4	5,6	19	26,4	21	29,2	28	38,9	72	100,0	81
<b>Totale</b>	<b>162</b>	<b>9,6</b>	<b>234</b>	<b>13,9</b>	<b>656</b>	<b>38,8</b>	<b>637</b>	<b>37,7</b>	<b>1689</b>	<b>100,0</b>	<b>970</b>

Valori medi per corso di laurea



### Valutazione dei singoli esami superati (segue)

#### Domanda n. 7

L'insieme delle modalità previste per lo svolgimento dell'esame ha indotto ad apprendere la materia in modo approfondito e critico oppure in modo superficiale e mnemonico?

Risposte	Apprendimento superficiale		3-4-5		6-7-8		Apprendimento accurato		Totale		N.R.
	1-2						9-10				
	v.a.	%	v.a.	%	v.a.	%	v.a.	%	v.a.	%	
CdL											
CLMG	135	5,5	280	11,5	1169	48,0	849	34,9	2433	100,0	73
CLG	6	4,0	15	10,0	71	47,3	58	38,7	150	100,0	3
<b>Totale</b>	<b>141</b>	<b>5,5</b>	<b>295</b>	<b>11,4</b>	<b>1240</b>	<b>48,0</b>	<b>907</b>	<b>35,1</b>	<b>2583</b>	<b>100,0</b>	<b>76</b>

### Valutazione generale dell'insieme degli esami superati

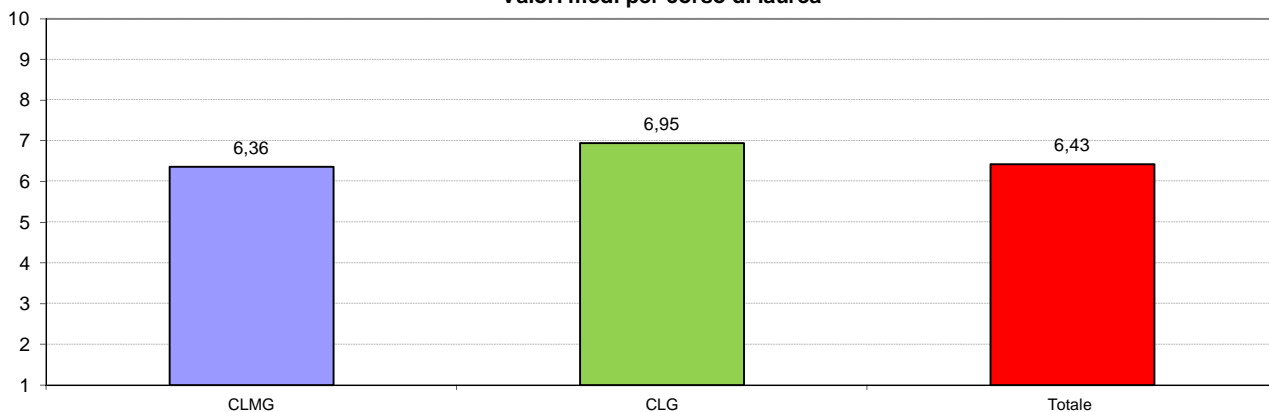
N° valutazioni registrate: 432

#### Domanda n. 2

Nel complesso, è soddisfatto del modo in cui sono organizzati e gestiti gli esami in Bocconi?

Risposte	Completo disaccordo		Disaccordo		Accordo		Completo Accordo		Totale		N.R.
	1-2		3-4-5		6-7-8		9-10				
	v.a.	%	v.a.	%	v.a.	%	v.a.	%	v.a.	%	
CdL											
CLMG	27	7,2	66	17,5	245	65,0	39	10,3	377	100,0	0
CLG	4	7,3	7	12,7	29	52,7	15	27,3	55	100,0	0
<b>Totale</b>	<b>31</b>	<b>7,2</b>	<b>73</b>	<b>16,9</b>	<b>274</b>	<b>63,4</b>	<b>54</b>	<b>12,5</b>	<b>432</b>	<b>100,0</b>	<b>0</b>

Valori medi per corso di laurea



### 3b. ANALISI PER CLASSI DI VOTAZIONI MEDIE COMPLESSIVE (ottenute agli esami superati)

#### Valutazione dei singoli esami superati

N° valutazioni registrate: 26.596

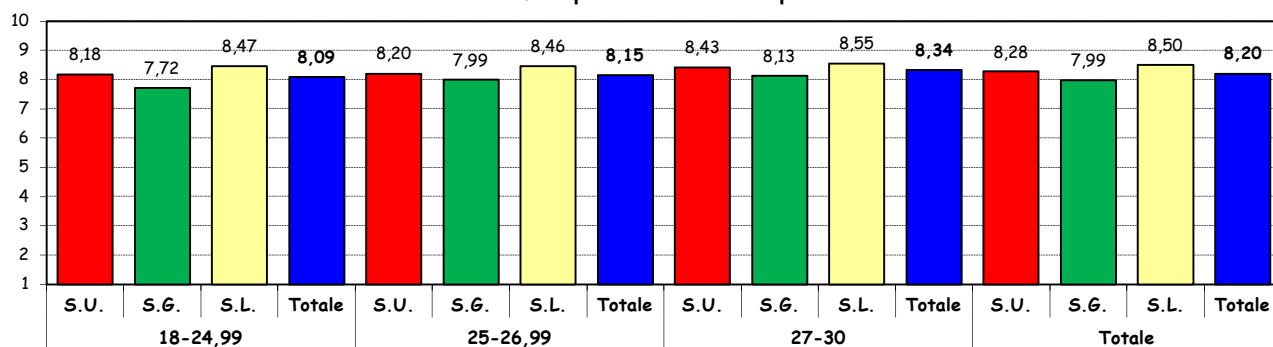
#### Domanda n. 1

L'esame si è svolto secondo le modalità comunicate dai docenti nel corso delle lezioni?

(ammesse solo le risposte di coloro che hanno dichiarato di aver seguito almeno il 50% delle lezioni del corso)

Risposte	Completo disaccordo		Disaccordo		Accordo		Completo Accordo		Totale		N.R.
	1-2		3-4-5		6-7-8		9-10				
	v.a.	%	v.a.	%	v.a.	%	v.a.	%	v.a.	%	
Votazioni Medie											
18-24,99	155	2,2	452	6,5	2839	41,1	3463	50,1	6909	100,0	6
25-26,99	259	3,2	490	6,0	3054	37,5	4347	53,3	8150	100,0	11
27-30	200	2,3	448	5,1	3092	34,9	5124	57,8	8864	100,0	12
<b>Totale</b>	<b>614</b>	<b>2,6</b>	<b>1390</b>	<b>5,8</b>	<b>8985</b>	<b>37,6</b>	<b>12934</b>	<b>54,1</b>	<b>23923</b>	<b>100,0</b>	<b>29</b>

Valori medi per classi di voto e per Scuola



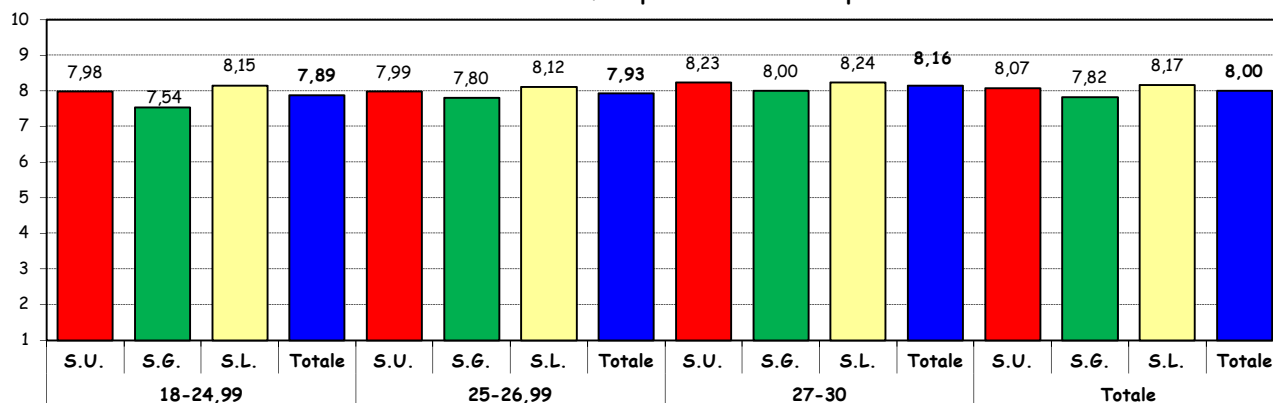
#### Domanda n. 2

Gli argomenti oggetto d'esame hanno trovato corrispondenza con il programma del corso e con i temi affrontati durante le attività didattiche?

(ammesse solo le risposte di coloro che hanno dichiarato di aver seguito almeno il 50% delle lezioni del corso)

Risposte	Completo disaccordo		Disaccordo		Accordo		Completo Accordo		Totale		N.R.
	1-2		3-4-5		6-7-8		9-10				
	v.a.	%	v.a.	%	v.a.	%	v.a.	%	v.a.	%	
Votazioni Medie											
18-24,99	200	2,9	557	8,1	2994	43,5	3125	45,4	6876	100,0	39
25-26,99	295	3,6	622	7,6	3251	40,0	3968	48,8	8136	100,0	25
27-30	241	2,7	584	6,6	3281	37,1	4740	53,6	8846	100,0	30
<b>Totale</b>	<b>736</b>	<b>3,1</b>	<b>1763</b>	<b>7,4</b>	<b>9526</b>	<b>39,9</b>	<b>11833</b>	<b>49,6</b>	<b>23858</b>	<b>100,0</b>	<b>94</b>

Valori medi per classi di voto e per Scuola



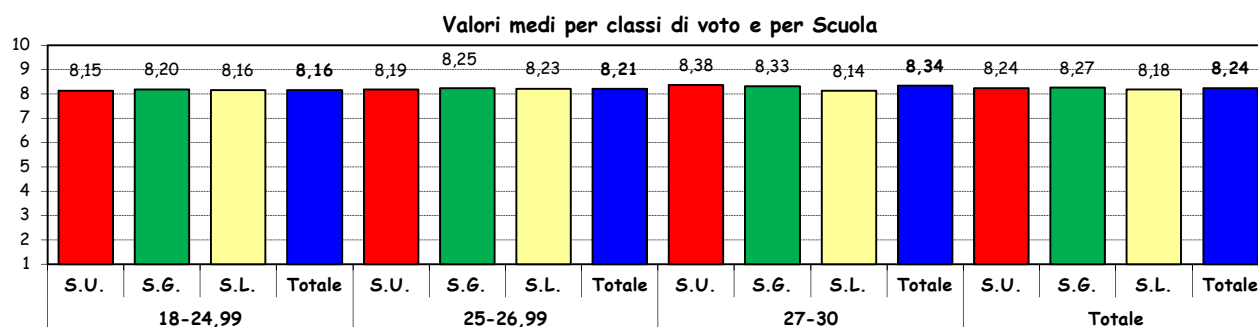
### 3b. ANALISI PER CLASSI DI VOTAZIONI MEDIE COMPLESSIVE

#### Valutazione dei singoli esami superati (segue)

##### Domanda n. 3

I docenti hanno garantito uno svolgimento regolare e corretto delle prove d'esame (es. adeguata sorveglianza durante la prova scritta, atteggiamento imparziale durante la prova orale)?

Risposte	Completo disaccordo		Disaccordo		Accordo		Completo Accordo		Totale		N.R.
	1-2		3-4-5		6-7-8		9-10		v.a.	%	
Votazioni Medie	v.a.	%	v.a.	%	v.a.	%	v.a.	%	v.a.	%	
18-24,99	182	2,3	418	5,3	3285	41,8	3973	50,6	7858	100,0	81
25-26,99	261	2,9	468	5,2	3353	37,4	4893	54,5	8975	100,0	108
27-30	251	2,6	402	4,2	3380	35,6	5470	57,6	9503	100,0	71
<b>Totale</b>	<b>694</b>	<b>2,6</b>	<b>1288</b>	<b>4,9</b>	<b>10018</b>	<b>38,0</b>	<b>14336</b>	<b>54,4</b>	<b>26336</b>	<b>100,0</b>	<b>260</b>



##### Domanda n. 4a

Se l'esame prevedeva una o più prove scritte, si sono verificati episodi di copiatura o tentativi di alterazione degli esiti della stessa (o delle stesse)?

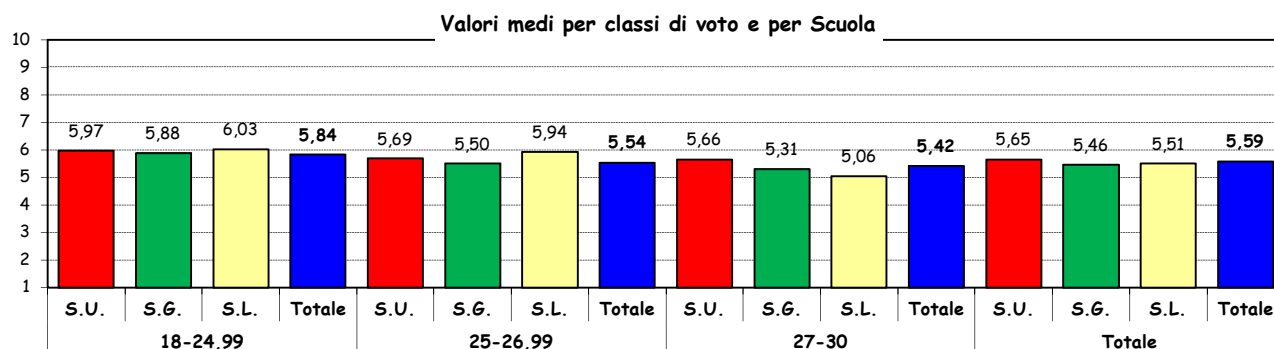
Risposte	NO		SI		Totale		N.R.
	v.a.	%	v.a.	%	v.a.	%	
18-24,99	6692	88,6	862	11,4	7554	100,0	385
25-26,99	7619	88,8	960	11,2	8579	100,0	504
27-30	8097	89,1	990	10,9	9087	100,0	487
<b>Totale</b>	<b>22408</b>	<b>88,9</b>	<b>2812</b>	<b>11,1</b>	<b>25220</b>	<b>100,0</b>	<b>1376</b>

##### Domanda n. 4b

(In caso di risposta "SI" alla dom.4a)

Il docente(i) è(sono) intervenuto(i) in modo adeguato per ripristinare il regolare svolgimento della prova?

Risposte	Completo disaccordo		Disaccordo		Accordo		Completo Accordo		Totale		N.R.
	1-2		3-4-5		6-7-8		9-10		v.a.	%	
Votazioni Medie	v.a.	%	v.a.	%	v.a.	%	v.a.	%	v.a.	%	
18-24,99	188	22,4	164	19,6	270	32,2	216	25,8	838	100,0	24
25-26,99	203	21,6	243	25,9	299	31,9	193	20,6	938	100,0	22
27-30	216	22,3	281	29,0	268	27,7	203	21,0	968	100,0	22
<b>Totale</b>	<b>607</b>	<b>22,1</b>	<b>688</b>	<b>25,1</b>	<b>837</b>	<b>30,5</b>	<b>612</b>	<b>22,3</b>	<b>2744</b>	<b>100,0</b>	<b>68</b>



### 3b. ANALISI PER CLASSI DI VOTAZIONI MEDIE COMPLESSIVE

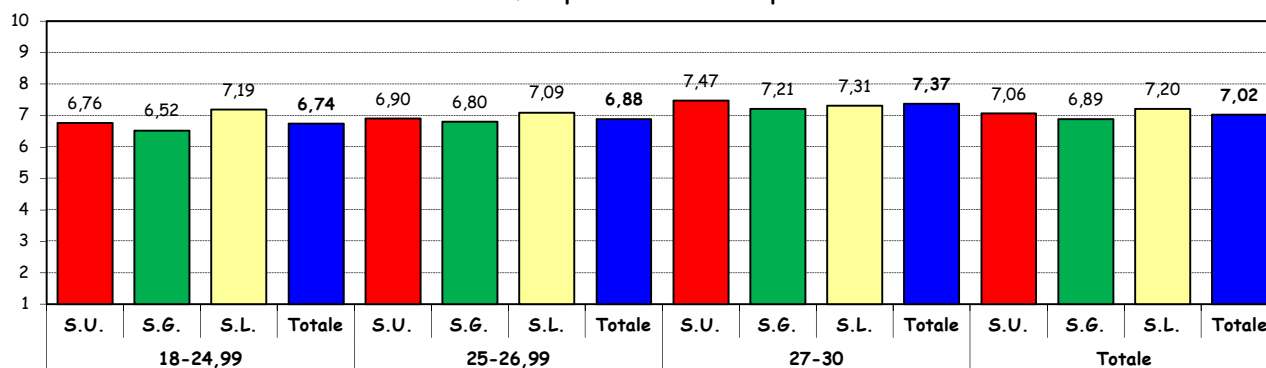
#### Valutazione dei singoli esami superati (segue)

##### Domanda n. 5

L'insieme delle diverse modalità e dei momenti in cui si è articolato l'esame (es. prove parziali/generali, contributi individuali, lavori di gruppo, ecc.) ha consentito di valutare in modo compiuto il tuo livello di preparazione?

Risposte	Completo disaccordo		Disaccordo		Accordo		Completo Accordo		Totale		N.R.
	1-2		3-4-5		6-7-8		9-10				
	v.a.	%	v.a.	%	v.a.	%	v.a.	%	v.a.	%	
18-24,99	389	7,9	862	17,5	2440	49,6	1230	25,0	4921	100,0	3018
25-26,99	524	9,4	790	14,2	2555	46,0	1685	30,3	5554	100,0	3529
27-30	402	6,7	676	11,2	2601	43,2	2338	38,9	6017	100,0	3557
<b>Totale</b>	<b>1315</b>	<b>8,0</b>	<b>2328</b>	<b>14,1</b>	<b>7596</b>	<b>46,1</b>	<b>5253</b>	<b>31,9</b>	<b>16492</b>	<b>100,0</b>	<b>10104</b>

Valori medi per classi di voto e per Scuola

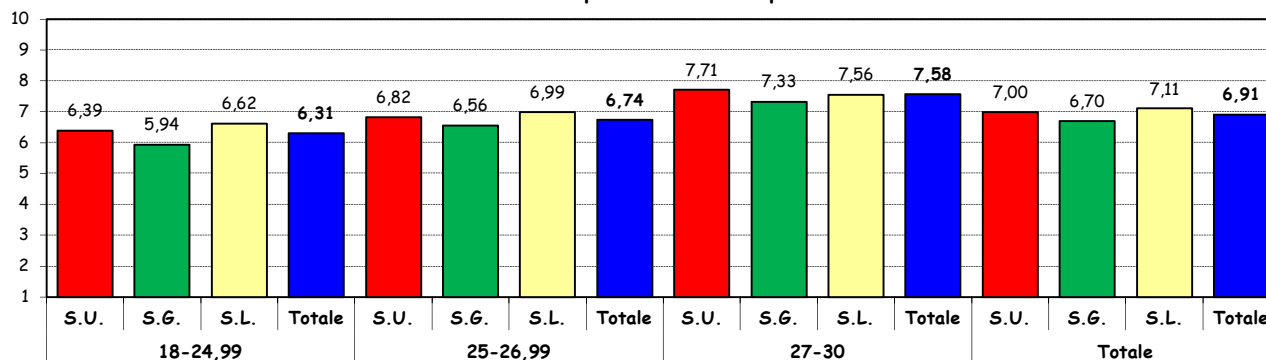


##### Domanda n. 6

Considera equo il voto da lei conseguito rispetto al suo livello di preparazione?

Risposte	Completo disaccordo		Disaccordo		Accordo		Completo Accordo		Totale		N.R.
	1-2		3-4-5		6-7-8		9-10				
	v.a.	%	v.a.	%	v.a.	%	v.a.	%	v.a.	%	
18-24,99	630	12,7	1043	21,1	2115	42,8	1155	23,4	4943	100,0	2996
25-26,99	635	11,4	917	16,4	2254	40,3	1788	32,0	5594	100,0	3489
27-30	426	7,1	672	11,1	2072	34,4	2859	47,4	6029	100,0	3545
<b>Totale</b>	<b>1691</b>	<b>10,2</b>	<b>2632</b>	<b>15,9</b>	<b>6441</b>	<b>38,9</b>	<b>5802</b>	<b>35,0</b>	<b>16566</b>	<b>100,0</b>	<b>10030</b>

Valori medi per classi di voto per Scuola



### 3b. ANALISI PER CLASSI DI VOTAZIONI MEDIE COMPLESSIVE

#### Valutazione dei singoli esami superati (segue)

##### Domanda n. 7

L'insieme delle modalità previste per lo svolgimento dell'esame ha indotto ad apprendere la materia in modo approfondito e critico oppure in modo superficiale e mnemonico?

Risposte	Apprendimento superficiale						Apprendimento accurato		Totale		N.R.
	1-2		3-4-5		6-7-8		9-10				
	v.a.	%	v.a.	%	v.a.	%	v.a.	%	v.a.	%	
Votazioni Medie											
18-24,99	481	6,2	1169	15,0	4004	51,3	2147	27,5	7801	100,0	138
25-26,99	636	7,2	1211	13,6	4256	47,9	2776	31,3	8879	100,0	204
27-30	580	6,1	1134	12,0	4416	46,6	3353	35,4	9483	100,0	91
<b>Totale</b>	1697	6,5	3514	13,4	12676	48,5	8276	31,6	26163	100,0	433

#### Valutazione generale dell'insieme degli esami superati

N° valutazioni registrate: 4.020

##### Domanda n. 2

Nel complesso, è soddisfatto del modo in cui sono organizzati e gestiti gli esami in Bocconi?

Risposte	Completo disaccordo		Disaccordo		Accordo		Completo Accordo		Totale		N.R.
	1-2		3-4-5		6-7-8		9-10				
	v.a.	%	v.a.	%	v.a.	%	v.a.	%	v.a.	%	
Votazioni Medie											
18-24,99	122	9,5	325	25,4	733	57,2	102	8,0	1282	100,0	1
25-26,99	90	6,8	258	19,4	837	62,8	147	11,0	1332	100,0	2
27-30	67	4,8	223	15,9	931	66,2	185	13,2	1406	100,0	0
<b>Totale</b>	279	6,9	806	20,0	2501	62,2	434	10,8	4020	100,0	3

Valori medi per classi di voto e per Scuola

