

VALUTAZIONE DELLA DIDATTICA

CORSO DI LAUREA MAGISTRALE A
CICLO UNICO IN
GIURISPRUDENZA
a.a. 2020-21



1. INFORMAZIONI SUGLI STUDENTI RISPONDENTI

Anno di corso

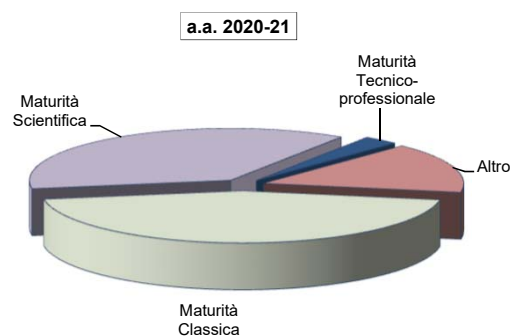
	Questionari compilati		Rapporto questionari su iscritti agli insegnamenti (%)	
	v. a.	%	2020-21	2019-20
1°	1.093	34,8	48,7	61,6
2°	817	26,0	35,0	38,8
3°	480	15,3	25,5	43,0
4°	407	13,0	20,0	49,8
5°	340	10,8	20,0	33,4
TOTALE	3.137	100,0	30,8	44,5

Corso di Laurea

	Rispondenti		
	v. a.	%	%
		2020-21	2019-20
CLMG	3.054	97,4%	97,0%
Scambi	14	0,4%	2,3%
Altro	69	2,2%	0,6%
TOTALE	3.137	100,0%	100,0%

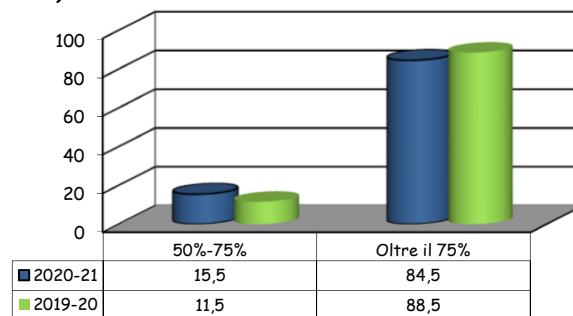
Diploma di scuola superiore conseguito

	Rispondenti		
	v. a.	%	%
		2020-21	2019-20
Classico	1.373	44,6	46,8
Scientifico	1.136	36,9	35,8
Tecnico- professionale	87	2,8	3,1
Altro	481	15,6	14,4
TOTALE	3.077	100,0	100,0
N.R.	60		



Percentuale di lezioni seguite nelle classi valutate (dichiarata)

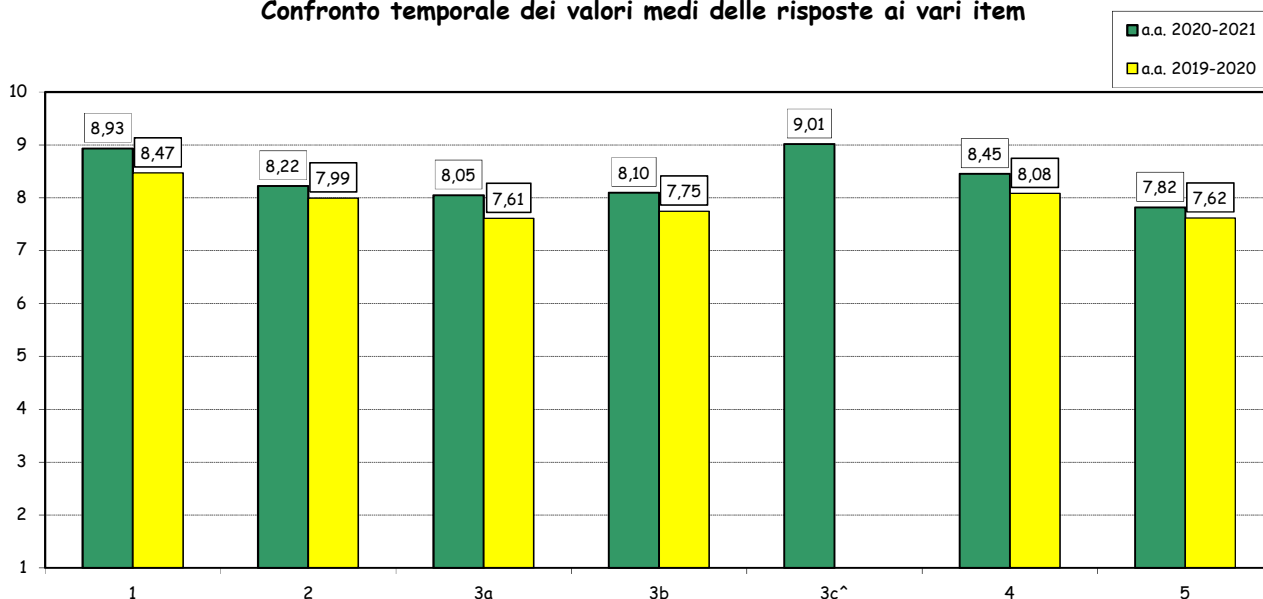
	Rispondenti		
	v. a.	%	%
		2020-21	2019-20
50%-75%	485	15,5	11,5
Oltre il 75%	2.652	84,5	88,5
TOTALE	3.137	100,0	100,0



SEZIONE A - ORGANIZZAZIONE DEGLI INSEGNAMENTI

Item	Risposte	Completo disaccordo		Disaccordo		Accordo		Completo Accordo		Totale		N.R.	Valore Mediano complessivo
		1-2		3-4-5		6-7-8		9-10					
		v.a.	%	v.a.	%	v.a.	%	v.a.	%	v.a.	%		
1	Gli orari di svolgimento di lezioni, esercitazioni e altre eventuali attività didattiche sono stati rispettati.	22	0,7	72	2,3	793	25,5	2223	71,5	3110	100,0	27	9,0
2	Le conoscenze preliminari possedute sono risultate sufficienti per la comprensione degli argomenti trattati nel corso e previsti dal programma d'esame.	56	1,8	201	6,4	1219	39,0	1651	52,8	3127	100,0	10	9,0
3a	Il materiale didattico (indicato e disponibile) è chiaro .	95	3,0	268	8,6	1140	36,6	1614	51,8	3117	100,0	20	9,0
3b	Il materiale didattico (indicato e disponibile) è adeguato per lo studio della materia.	94	3,0	238	7,7	1145	36,8	1634	52,5	3111	100,0	26	9,0
3c^	E' stato utile disporre delle lezioni registrate ai fini dell'apprendimento degli argomenti dell'insegnamento.	35	1,1	83	2,7	655	21,0	2.340	75,2	3113	100,0	24	10,0
4	Le modalità d'esame riportate nel syllabus sono state definite in modo chiaro.	74	2,4	143	4,6	1049	33,6	1852	59,4	3118	100,0	19	9,0
5	Il carico di studi dell'insegnamento è proporzionato ai crediti ad esso assegnati.	167	5,3	287	9,2	1136	36,3	1540	49,2	3130	100,0	7	8,0

Confronto temporale dei valori medi delle risposte ai vari item

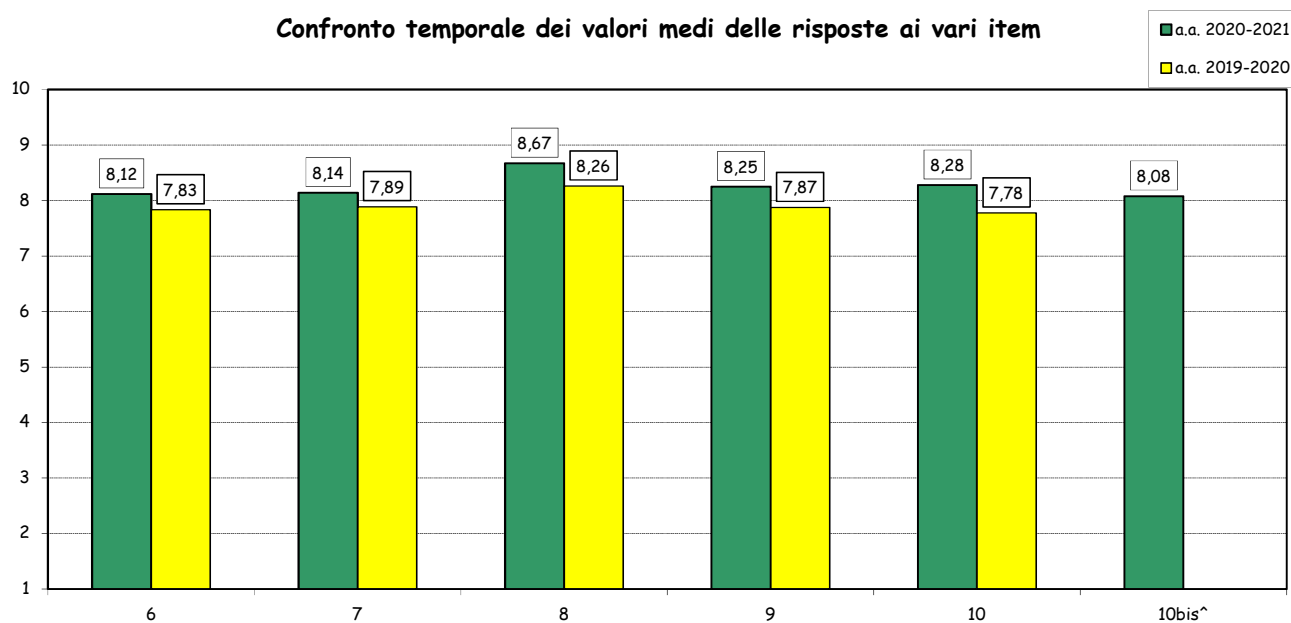


(^):domanda inserita per la prima volta nell'a.a. 2020-21.

SEZIONE B - ATTIVITA' DIDATTICHE E DI STUDIO

Item		Completo disaccordo		Disaccordo		Accordo		Completo Accordo		Totale		N.R.	Valore Mediano complessivo
		Risposte		3-4-5		6-7-8		9-10					
		v.a.	%	v.a.	%	v.a.	%	v.a.	%	v.a.	%		
6	Il docente stimola l'interesse verso la disciplina.	166	3,6	341	7,4	1626	35,4	2465	53,6	4598	100,0	10	9,0
7	Il docente espone gli argomenti in modo chiaro.	177	3,9	352	7,7	1541	33,6	2520	54,9	4590	100,0	20	9,0
8	Il docente è reperibile per chiarimenti e spiegazioni (anche a distanza).	68	1,5	152	3,4	1377	30,4	2929	64,7	4526	100,0	53	9,0
9	Le attività didattiche svolte dal docente sono ben organizzate.	129	2,8	297	6,5	1607	35,2	2528	55,4	4561	100,0	41	9,0
10	Il docente ha stimolato l'interazione durante lo svolgimento delle lezioni in presenza o sincrone (nelle modalità consentite dalla piattaforma elettronica utilizzata).	126	2,8	288	6,3	1596	35,0	2555	56,0	4565	100,0	30	9,0
10bis [^]	L'interazione a distanza durante le lezioni è efficace.	59	1,9	211	6,9	1337	43,8	1448	47,4	3055	100,0	82	8,0

Confronto temporale dei valori medi delle risposte ai vari item



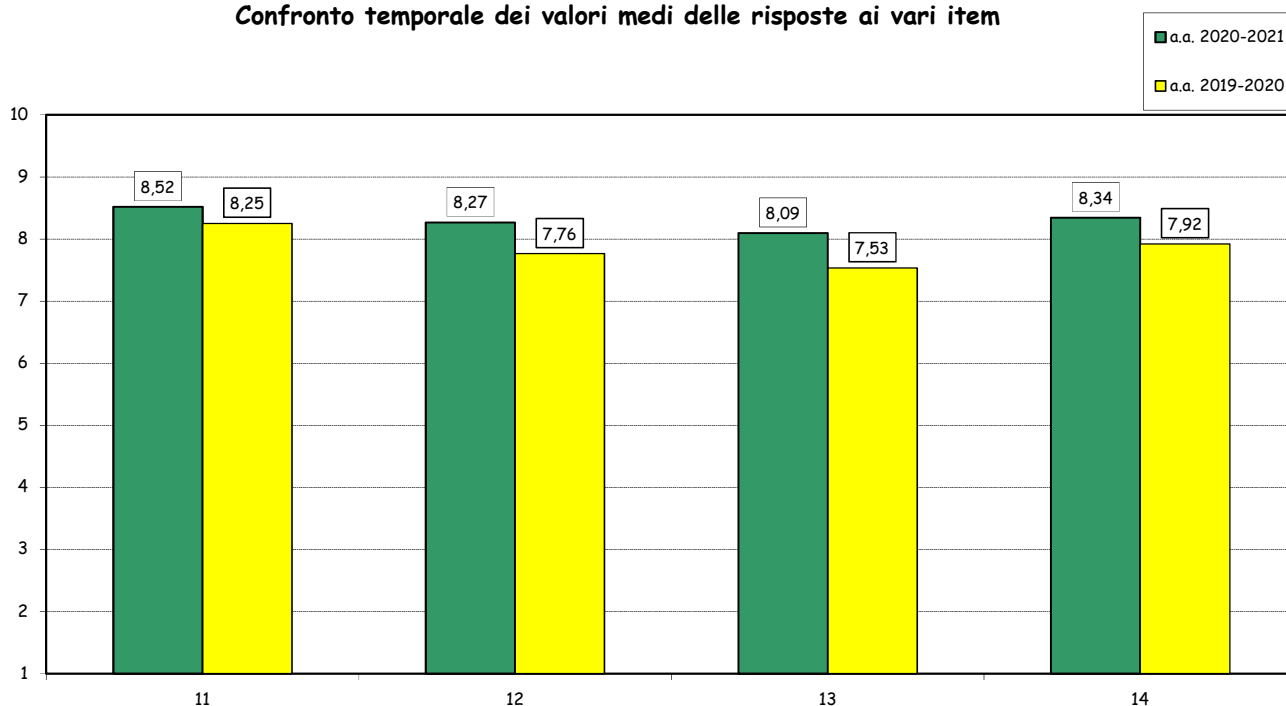
(°): Le prime 5 domande di questa sezione sono ripetute più volte nei casi di valutazione separata dei docenti afferenti a ciascuna classe d'insegnamento. Per tale ragione il numero totale di risposte può variare anche in modo consistente da domanda a domanda.

(^): domanda inserita per la prima volta nell'a.a. 2020-21.

SEZIONE B - ATTIVITA' DIDATTICHE E DI STUDIO (segue)

Item	Risposte	Completo disaccordo		Disaccordo		Accordo		Completo Accordo		Totale		N.A.	N.R.	Valore Mediano complessivo
		1-2		3-4-5		6-7-8		9-10						
		v.a.	%	v.a.	%	v.a.	%	v.a.	%	v.a.	%			
11	L'insegnamento è stato svolto in maniera coerente con quanto dichiarato sul syllabus e sul sito Web del corso di studio (tenendo conto di eventuali cambiamenti dovuti alla didattica a distanza).	31	2,3	55	4,0	434	31,5	856	62,2	1376	100,0		31	9,0
12	Le attività didattiche integrative diverse dalle lezioni (esercitazioni, laboratori, lavori di gruppo, etc.), se realizzate, sono state utili all'apprendimento degli argomenti dell'insegnamento.	39	2,3	89	5,3	623	37,1	926	55,2	1677	100,0		1460	8,0
13	L'intervento dei teaching assistant-tutor (eventualmente previsti) è stato utile per l'apprendimento degli argomenti dell'insegnamento.°	37	4,1	51	5,7	339	37,8	470	52,4	897	100,0	1693	547	8,0
14	I teaching assistant-tutor (eventualmente previsti) sono preparati e disponibili.°	22	2,5	37	4,2	322	36,5	500	56,8	881	100,0	1699	557	9,0

Confronto temporale dei valori medi delle risposte ai vari item



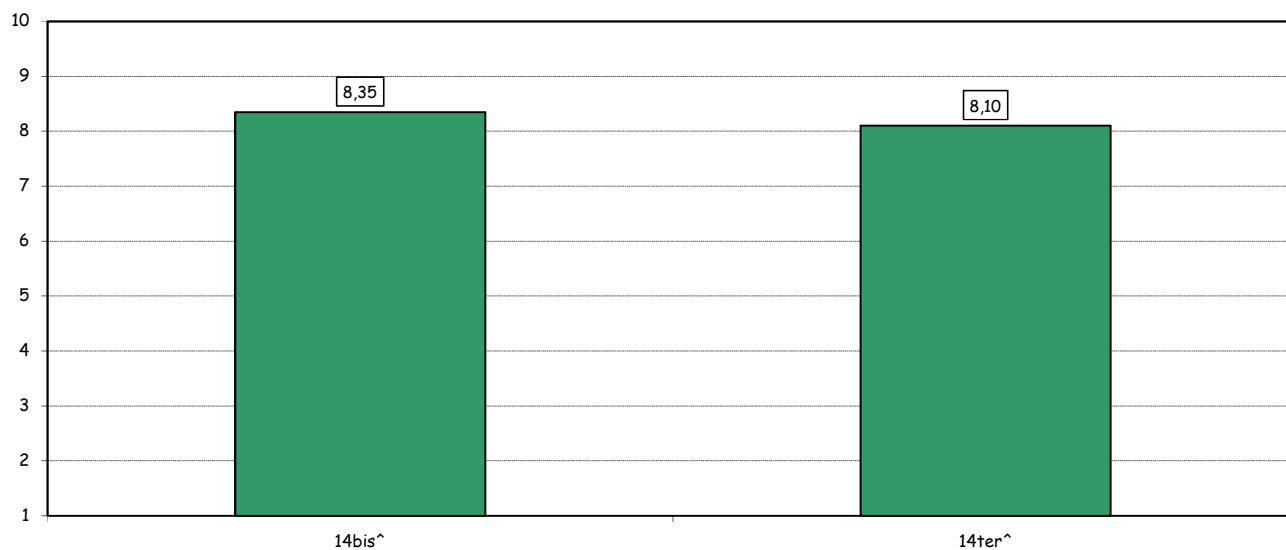
(°): Item sottoposto solo con riferimento agli insegnamenti in cui i Teaching Assistant hanno una chiara visibilità da parte degli studenti.

SEZIONE C - ASPETTI TECNICI DELLA DIDATTICA

Item	Risposte	Completo disaccordo		Disaccordo		Accordo		Completo Accordo		Totale		N.R.	Valore mediano complessivo
		1-2		3-4-5		6-7-8		9-10					
		v.a.	%	v.a.	%	v.a.	%	v.a.	%	v.a.	%		
14bis [^]	La piattaforma BlackBoard messa a disposizione della didattica ha funzionato correttamente durante il semestre.	32	1,0	117	3,8	1332	43,2	1604	52,0	3085	100,0	52	9,0
14ter [^]	La piattaforma Blackboard rende l'interazione a distanza con il docente agevole ed efficace.	49	1,6	165	5,4	1445	47,2	1400	45,8	3059	100,0	78	8,0

Confronto delle medie delle risposte ai vari item

■ a.a. 2020-21

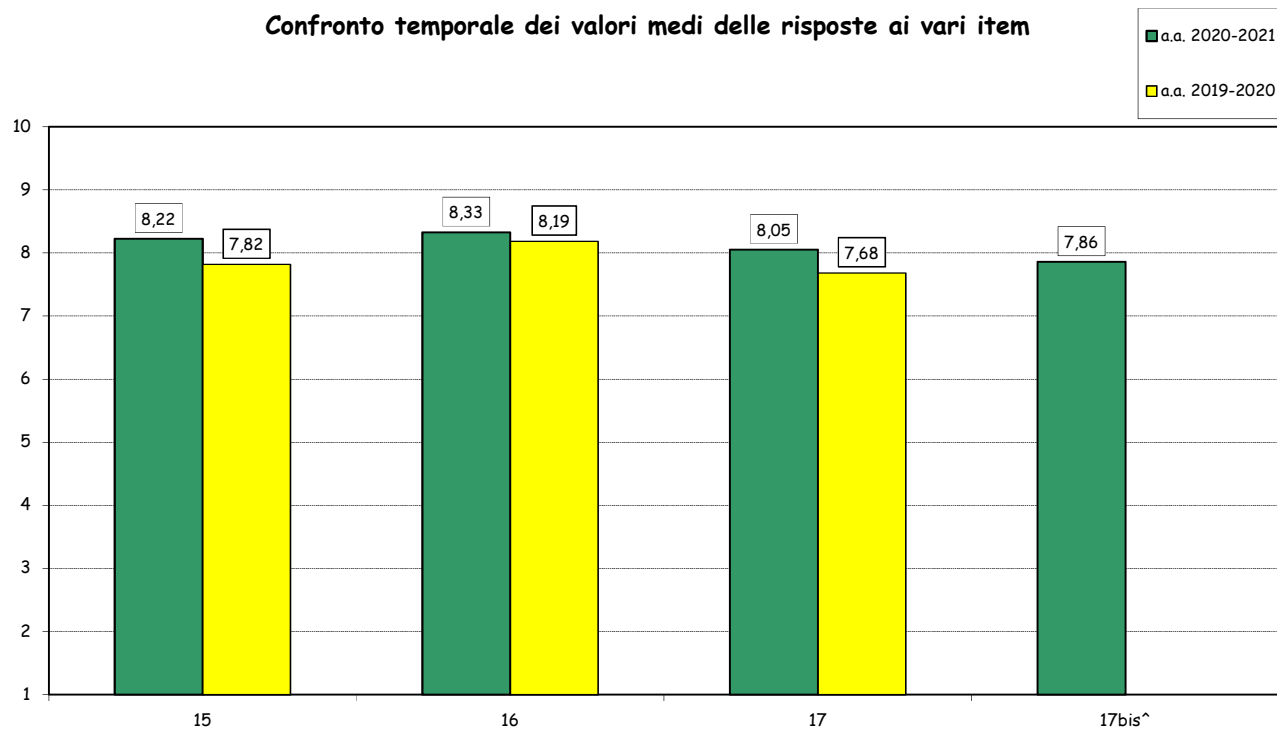


([^]): domanda inserita per la prima volta nell'a.a. 2020-21.

SEZIONE D - VALUTAZIONI DI SINTESI

Item	Risposte	Completo disaccordo		Disaccordo		Accordo		Completo Accordo		Totale		N.R.	Valore Mediano complessivo
		1-2		3-4-5		6-7-8		9-10		v.a.	%		
		v.a.	%	v.a.	%	v.a.	%	v.a.	%				
15	La qualità complessiva della didattica offerta è soddisfacente.	73	2,4	173	5,6	1192	38,5	1655	53,5	3093	100,0	44	9,0
16	Sono interessato agli argomenti trattati dall'insegnamento.	72	2,3	157	5,1	1122	36,3	1738	56,3	3089	100,0	48	9,0
17	Sono complessivamente soddisfatto di come è stato svolto questo insegnamento.	97	3,2	223	7,3	1204	39,4	1533	50,1	3057	100,0	80	8,0
17bis [^]	L'utilizzo di modalità didattiche online e/o miste è risultato efficace ai fini dell'apprendimento dei contenuti dell'insegnamento.	96	3,2	240	8,0	1330	44,6	1318	44,2	2984	100,0	153	8,0

Confronto temporale dei valori medi delle risposte ai vari item



([^]):domanda inserita per la prima volta nell'a.a. 2020-21.

Programma: "Valutazione della Didattica" a.a. 2020-2021 - Non Frequentanti
 Corso di Laurea Magistrale in Giurisprudenza

N° risposte: 416

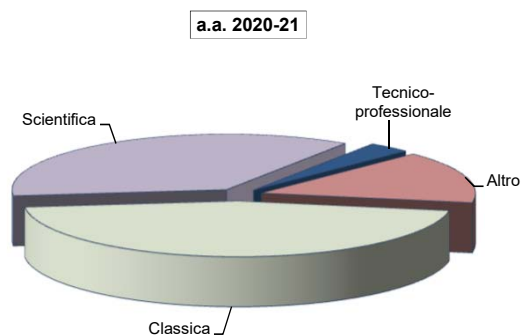
2. STUDENTI NON FREQUENTANTI (≤50%) INFORMAZIONE SUI RISPONDENTI

Anno di corso

	Questionari compilati		% questionari su iscritti agli insegnamenti	
	v. a.	%	2020-21	2019-20
1°	59	14,2	2,6	3,1
2°	45	10,8	1,9	7,3
3°	75	18,0	4,0	3,7
4°	104	25,0	5,1	14,1
5°	133	32,0	7,8	13,9
TOTALE	416	100,0	4,1	8,1

Diploma di scuola superiore conseguito

	v. a.	% questionari su iscritti agli insegnamenti	
		2020-21	2019-20
Classica	185	45,5	43,3
Scientifica	147	36,1	41,2
Tecnico- professionale	13	3,2	4,5
Altro	62	15,2	11,0
TOTALE	407	100,0	100,0
N.R.	9		



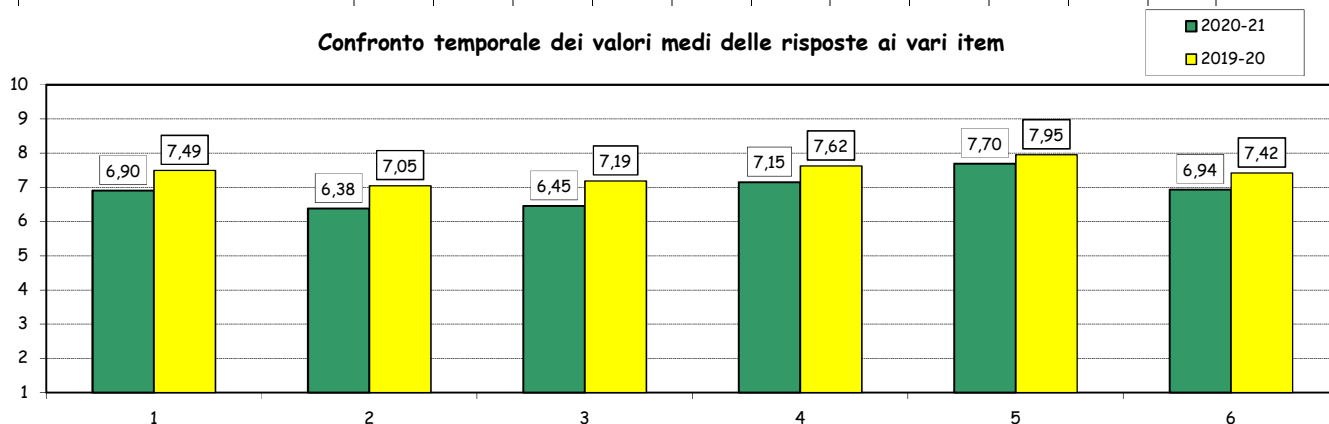
Programma: "Valutazione della Didattica" a.a. 2020-2021 - Non Frequentanti
 Corso di Laurea Magistrale in Giurisprudenza

N° risposte: 416

VALUTAZIONI

Item	Risposte	Completo disaccordo		Disaccordo		Accordo		Completo Accordo		Totale		N.R.	Valore Mediano complessivo
		1-2		3-4-5		6-7-8		9-10					
		v.a.	%	v.a.	%	v.a.	%	v.a.	%	v.a.	%		
1	Le conoscenze preliminari possedute sono risultate sufficienti per la comprensione degli argomenti trattati nel corso e previsti dal programma d'esame.	24	6,1	61	15,6	208	53,2	98	25,1	391	100,0	25	7,0
2	Il carico di studi dell'insegnamento è proporzionato ai crediti ad esso assegnati.	44	11,3	77	19,8	179	46,1	88	22,7	388	100,0	28	7,0
3	Il materiale didattico (indicato e disponibile) è adeguato per lo studio della materia.	48	12,4	65	16,8	180	46,6	93	24,1	386	100,0	30	7,0
4	Le modalità d'esame riportate nel syllabus sono state definite in modo chiaro.	27	7,1	57	15,0	167	43,9	129	33,9	380	100,0	36	7,0
5	Il docente è reperibile per chiarimenti e spiegazioni (anche a distanza).	20	5,3	29	7,7	169	44,7	160	42,3	378	100,0	38	8,0

Confronto temporale dei valori medi delle risposte ai vari item



Riepilogo dei valori medi relativi ai vari item a confronto con quelli assegnati dagli studenti che hanno frequentato le lezioni (>50%)

