

## VALUTAZIONE DELLA DIDATTICA

CORSO DI LAUREA IN  
ECONOMIA E MANAGEMENT PER ARTE,  
CULTURA E COMUNICAZIONE -  
ECONOMICS AND MANAGEMENT FOR  
ARTS, CULTURE AND COMMUNICATION  
a.a. 2020-21



## 1. VALUTAZIONI ESPRESSE DAGLI STUDENTI FREQUENTANTI\*

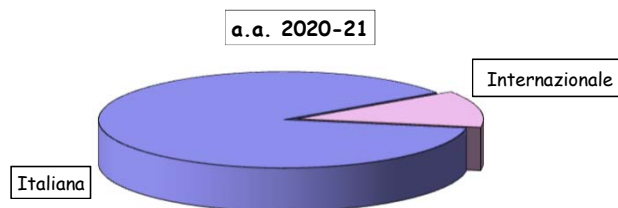
### INFORMAZIONI SUI RISPONDENTI

#### Anno di corso

	Questionari compilati		% questionari su iscritti agli insegnamenti	
	v.a.	%	2020-21	2019-20
1°	790	35,2	37,9	47,9
2°	870	38,7	37,6	47,7
3°	586	26,1	30,3	42,7
TOTALE	2.246	100,0	35,5	46,3
n.r.	0			

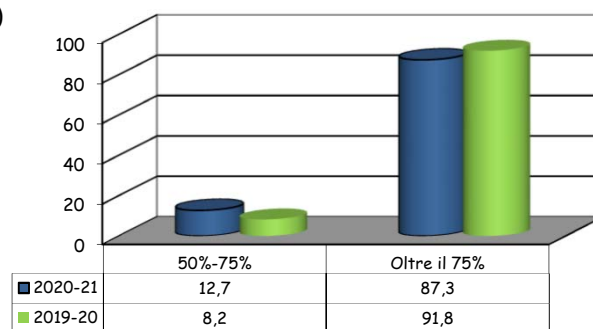
#### Scuola superiore di provenienza:

	v.a.	% 2020-21		% 2019-20	
		2020-21	2019-20	2020-21	2019-20
Italiana	1.969	87,7	84,2		
Internazionale	277	12,3	15,8		
TOTALE	2.246	100,0	100,0		
n.r.	0				



#### Percentuale di lezioni seguite nelle classi valutate (dichiarata)

	v.a.	% 2020-21		% 2019-20	
		2020-21	2019-20	2020-21	2019-20
50%-75%	285	12,7	8,2		
Oltre il 75%	1.961	87,3	91,8		
TOTALE	2.246	100,0	100,0		
n.r.	0				



(\*): Sono considerate esclusivamente le valutazioni degli studenti che, al momento della compilazione del questionario (in aula o a distanza), hanno dichiarato di aver frequentato più del 50% delle lezioni.

Programma "Valutazione della Didattica" a.a. 2020-2021 - Studenti Frequentanti

Scuola Undergraduate

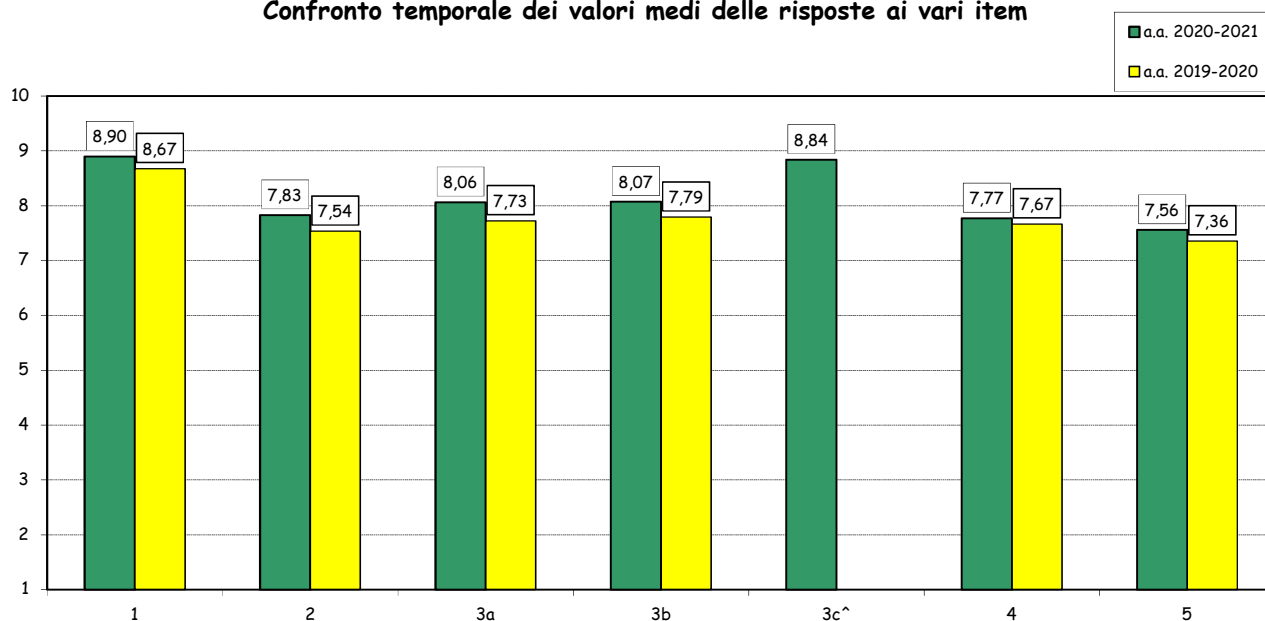
Corso di laurea: CLEACC

N° risposte: 2246

SEZIONE A - ORGANIZZAZIONE DEGLI INSEGNAMENTI

Item	Risposte	Completo disaccordo		Disaccordo		Accordo		Completo Accordo		Totale		N.R.	Valore Mediano complessivo
		1-2		3-4-5		6-7-8		9-10					
		v.a.	%	v.a.	%	v.a.	%	v.a.	%	v.a.	%		
1	Gli orari di svolgimento di lezioni, esercitazioni e altre eventuali attività didattiche sono stati rispettati.	14	0,6	58	2,6	569	25,6	1584	71,2	2225	100,0	21	9,0
2	Le conoscenze preliminari possedute sono risultate sufficienti per la comprensione degli argomenti trattati nel corso e previsti dal programma d'esame.	77	3,4	232	10,4	895	40,0	1034	46,2	2238	100,0	8	8,0
3a	Il materiale didattico (indicato e disponibile) è <b>chiaro</b> .	53	2,4	170	7,6	884	39,4	1134	50,6	2241	100,0	5	9,0
3b	Il materiale didattico (indicato e disponibile) è <b>adeguato</b> per lo studio della materia.	38	1,7	165	7,4	923	41,3	1109	49,6	2235	100,0	11	8,0
3c <sup>^</sup>	E' stato utile disporre delle lezioni registrate ai fini dell'apprendimento degli argomenti dell'insegnamento.	52	2,3	76	3,4	492	22,2	1598	72,0	2218	100,0	28	10,0
4	Le modalità d'esame riportate nel syllabus sono state definite in modo chiaro.	101	4,5	221	9,9	861	38,7	1040	46,8	2223	100,0	23	8,0
5	Il carico di studi dell'insegnamento è proporzionato ai crediti ad esso assegnati.	87	3,9	283	12,6	985	44,0	885	39,5	2240	100,0	6	8,0

Confronto temporale dei valori medi delle risposte ai vari item



(^): domanda inserita per la prima volta nell'a.a. 2020-21.

Programma "Valutazione della Didattica" a.a. 2020-2021 - Studenti Frequentanti

Scuola Undergraduate

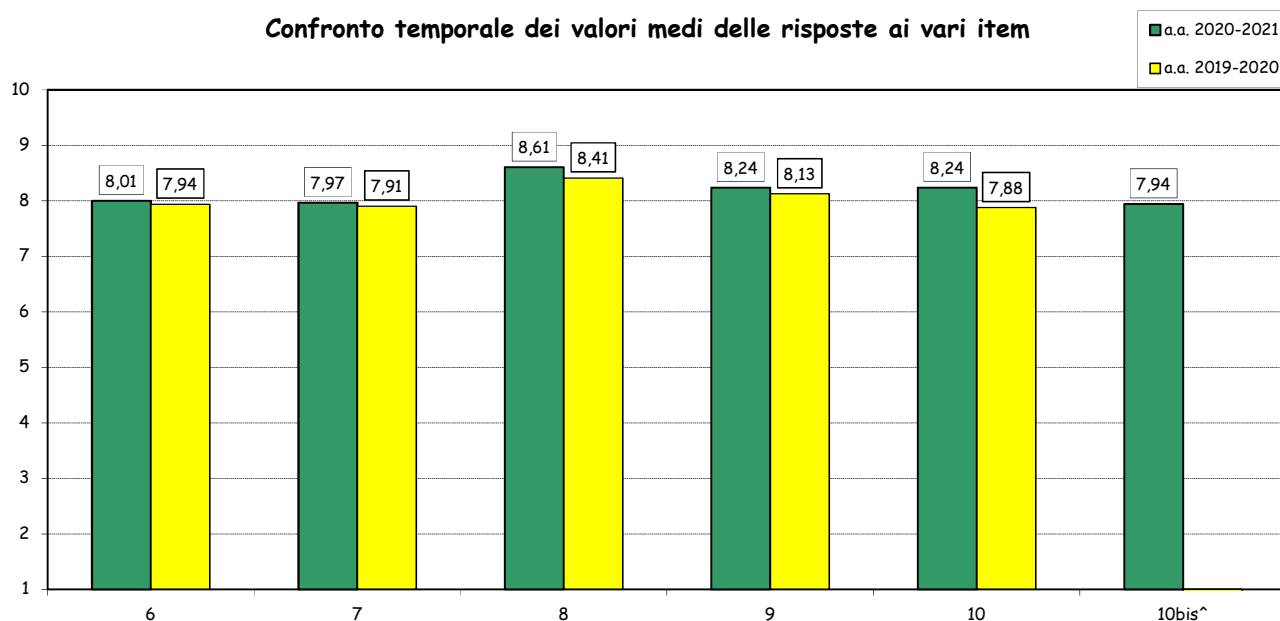
Corso di laurea: CLEACC

N° risposte: 2972

SEZIONE B - ATTIVITA' DIDATTICHE E DI STUDIO

Item	Risposte	Completo disaccordo		Disaccordo		Accordo		Completo Accordo		Totale		N.R.	Valore Mediano complessivo
		1-2		3-4-5		6-7-8		9-10					
		v.a.	%	v.a.	%	v.a.	%	v.a.	%	v.a.	%		
6	Il docente stimola l'interesse verso la disciplina.	84	2,8	225	7,6	1214	40,9	1442	48,6	2965	100,0	7	8,0
7	Il docente espone gli argomenti in modo chiaro.	86	2,9	240	8,1	1195	40,4	1438	48,6	2959	100,0	10	8,0
8	Il docente è reperibile per chiarimenti e spiegazioni (anche a distanza).	39	1,3	85	2,9	965	33,1	1825	62,6	2914	100,0	40	9,0
9	Le attività didattiche svolte dal docente sono ben organizzate.	50	1,7	166	5,6	1167	39,7	1558	53,0	2941	100,0	24	9,0
10	Il docente ha stimolato l'interazione durante lo svolgimento delle lezioni in presenza o sincrone (nelle modalità consentite dalla piattaforma elettronica utilizzata).	69	2,3	158	5,4	1127	38,3	1585	53,9	2939	100,0	26	9,0
10bis <sup>^</sup>	L'interazione a distanza durante le lezioni è efficace.	38	1,7	178	8,1	990	45,2	982	44,9	2188	100,0	58	8,0

Confronto temporale dei valori medi delle risposte ai vari item



(°): Le prime 5 domande di questa sezione sono ripetute più volte nei casi di valutazione separata dei docenti afferenti a ciascuna classe d'insegnamento. Per tale ragione il numero totale di risposte può variare anche in modo consistente da domanda a domanda.

(<sup>^</sup>): domanda inserita per la prima volta nell'a.a. 2020-21.

Programma "Valutazione della Didattica" a.a. 2020-2021 - Studenti Frequentanti

Scuola Undergraduate

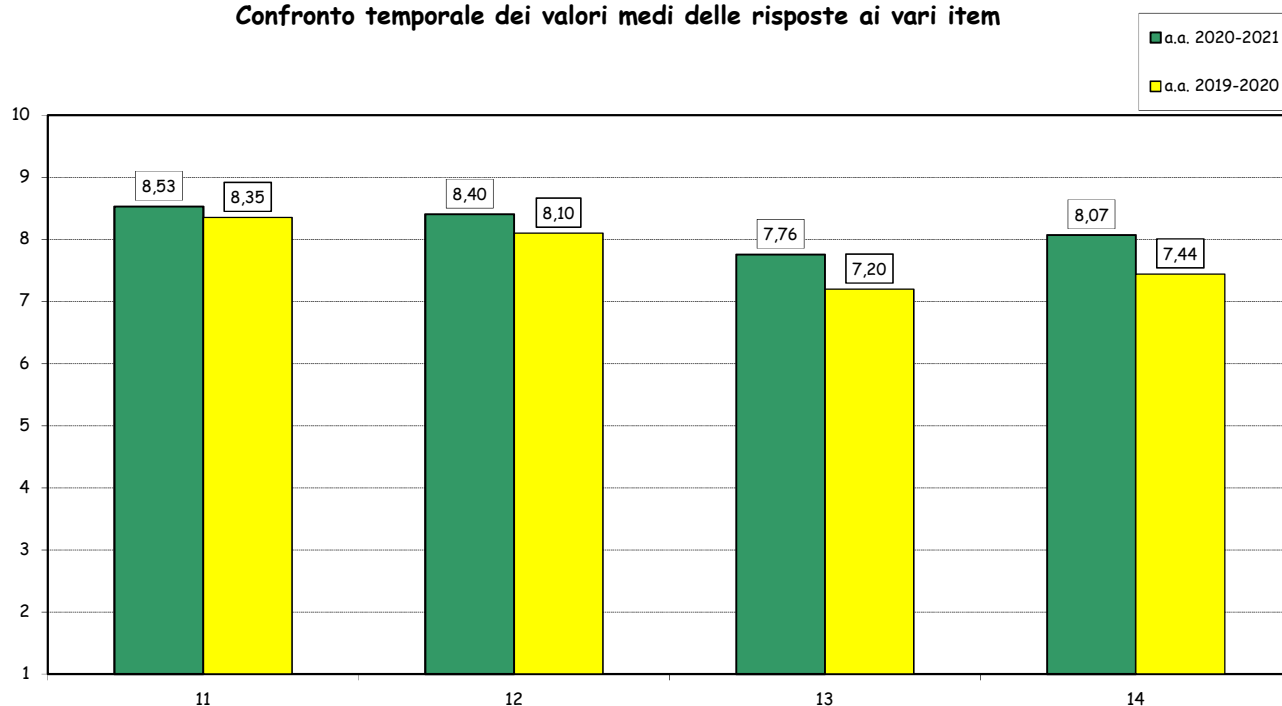
Corso di laurea: CLEACC

N° risposte: 2246

SEZIONE B - ATTIVITA' DIDATTICHE E DI STUDIO (segue)

Item	Risposte	Completo disaccordo		Disaccordo		Accordo		Completo Accordo		Totale		N.A.	N.R.	Valore Mediano complessivo
		1-2		3-4-5		6-7-8		9-10						
		v.a.	%	v.a.	%	v.a.	%	v.a.	%	v.a.	%			
11	L'insegnamento è stato svolto in maniera coerente con quanto dichiarato sul syllabus e sul sito Web del corso di studio (tenendo conto di eventuali cambiamenti dovuti alla didattica a distanza).	41	1,9	80	3,6	731	33,3	1341	61,1	2193	100,0		53	9,0
12	Le attività didattiche integrative diverse dalle lezioni (esercitazioni, laboratori, lavori di gruppo, etc.), se realizzate, sono state utili all'apprendimento degli argomenti dell'insegnamento.	23	1,6	76	5,3	512	35,7	822	57,4	1433	100,0		813	8,0
13	L'intervento dei teaching assistant-tutor (eventualmente previsti) è stato utile per l'apprendimento degli argomenti dell'insegnamento.°	32	4,2	81	10,5	305	39,6	353	45,8	771	100,0	636	839	8,0
14	I teaching assistant-tutor (eventualmente previsti) sono preparati e disponibili.°	20	2,6	58	7,6	292	38,3	393	51,5	763	100,0	643	840	9,0

Confronto temporale dei valori medi delle risposte ai vari item



(°): Item sottoposto solo con riferimento agli insegnamenti in cui i Teaching Assistant hanno una chiara visibilità da parte degli studenti.

Programma "Valutazione della Didattica" a.a. 2020-2021 - Studenti Frequentanti

Scuola Undergraduate

Corso di laurea: CLEACC

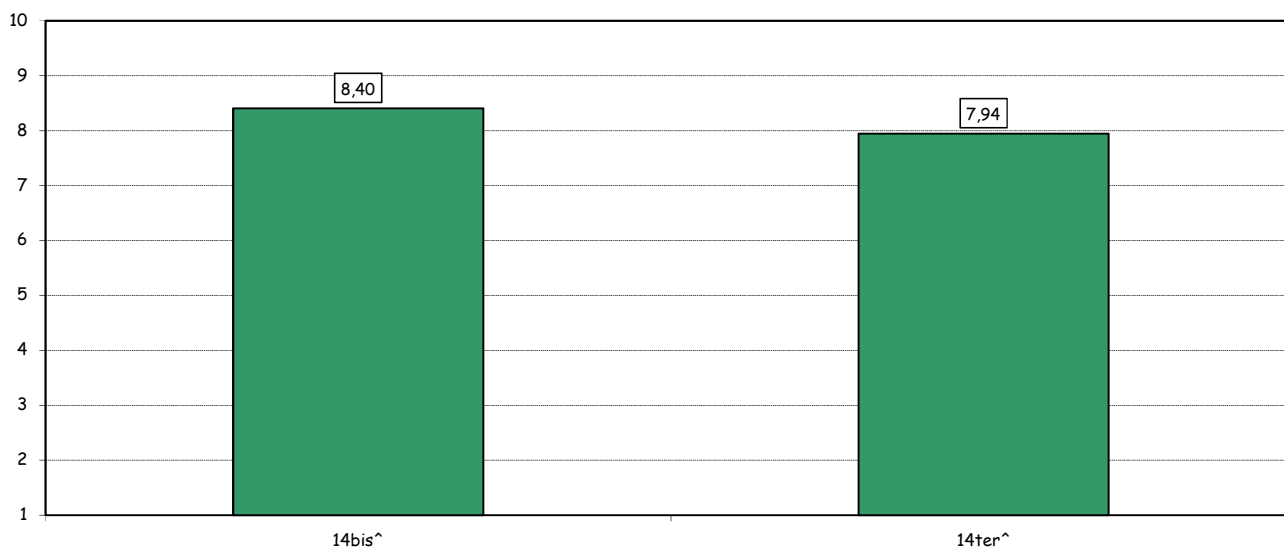
N° risposte: 2246

SEZIONE C - ASPETTI TECNICI DELLA DIDATTICA

Item	Risposte	Completo disaccordo		Disaccordo		Accordo		Completo Accordo		Totale		N.R.	Valore mediano complessivo
		1-2		3-4-5		6-7-8		9-10					
		v.a.	%	v.a.	%	v.a.	%	v.a.	%	v.a.	%		
14bis <sup>^</sup>	La piattaforma BlackBoard messa a disposizione della didattica ha funzionato correttamente durante il semestre.	11	0,5	63	2,9	998	45,2	1134	51,4	2206	100,0	40	9,0
14ter <sup>^</sup>	La piattaforma Blackboard rende l'interazione a distanza con il docente agevole ed efficace.	23	1,0	143	6,5	1135	51,7	895	40,8	2196	100,0	50	8,0

Confronto delle medie delle risposte ai vari item

■ a.a. 2020-21



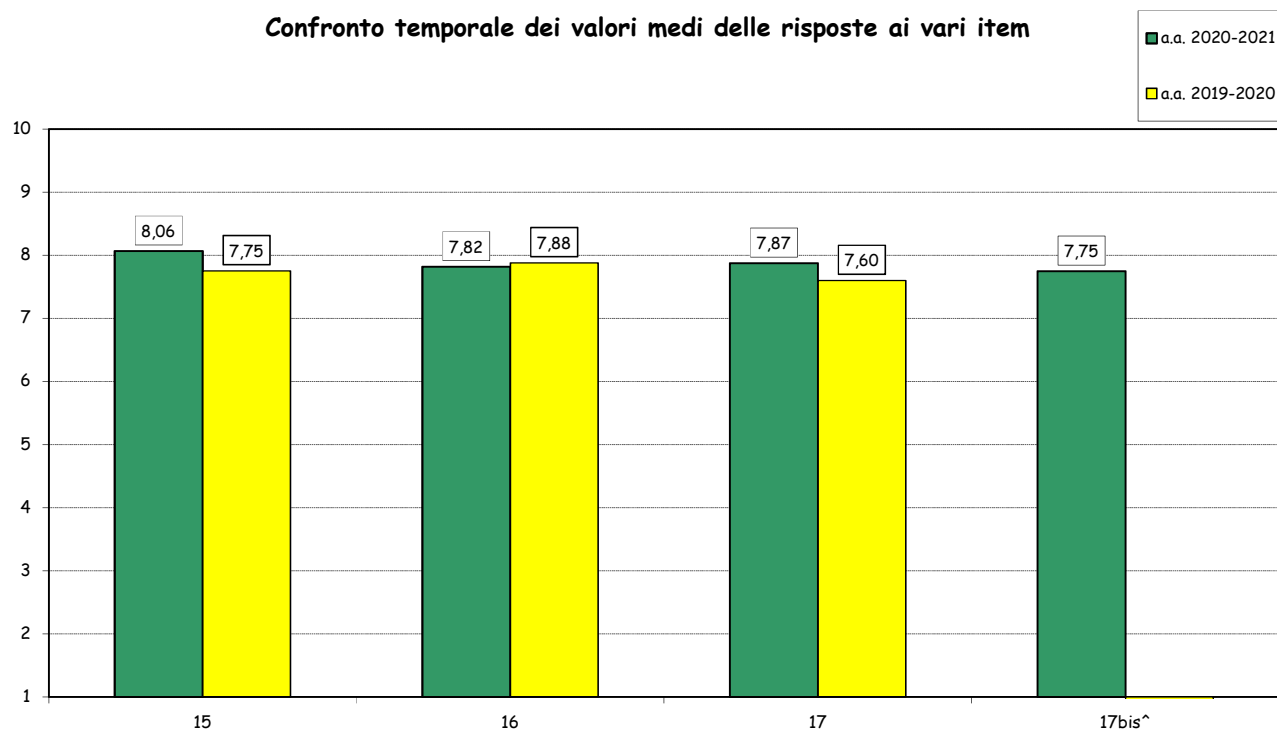
(<sup>^</sup>):domanda inserita per la prima volta nell'a.a. 2020-21.

**Programma "Valutazione della Didattica" a.a. 2020-2021 - Studenti Frequentanti  
Scuola Undergraduate  
Corso di laurea: CLEACC  
N° risposte: 2246**

**SEZIONE D - VALUTAZIONI DI SINTESI**

Item		Completo disaccordo		Disaccordo		Accordo		Completo Accordo		Totale		N.R.	Valore Mediano complessivo
		1-2		3-4-5		6-7-8		9-10		v.a.	%		
		v.a.	%	v.a.	%	v.a.	%	v.a.	%				
15	La qualità complessiva della didattica offerta è soddisfacente.	33	1,5	151	6,8	954	43,1	1073	48,5	2211	100,0	35	8,0
16	Sono interessato agli argomenti trattati dall'insegnamento.	59	2,7	210	9,5	958	43,4	978	44,4	2205	100,0	41	8,0
17	Sono complessivamente soddisfatto di come è stato svolto questo insegnamento.	53	2,4	208	9,5	939	42,9	991	45,2	2191	100,0	55	8,0
17bis <sup>^</sup>	L'utilizzo di modalità didattiche online e/o miste è risultato efficace ai fini dell'apprendimento dei contenuti dell'insegnamento.	59	2,8	197	9,2	993	46,6	882	41,4	2131	100,0	115	8,0

**Confronto temporale dei valori medi delle risposte ai vari item**



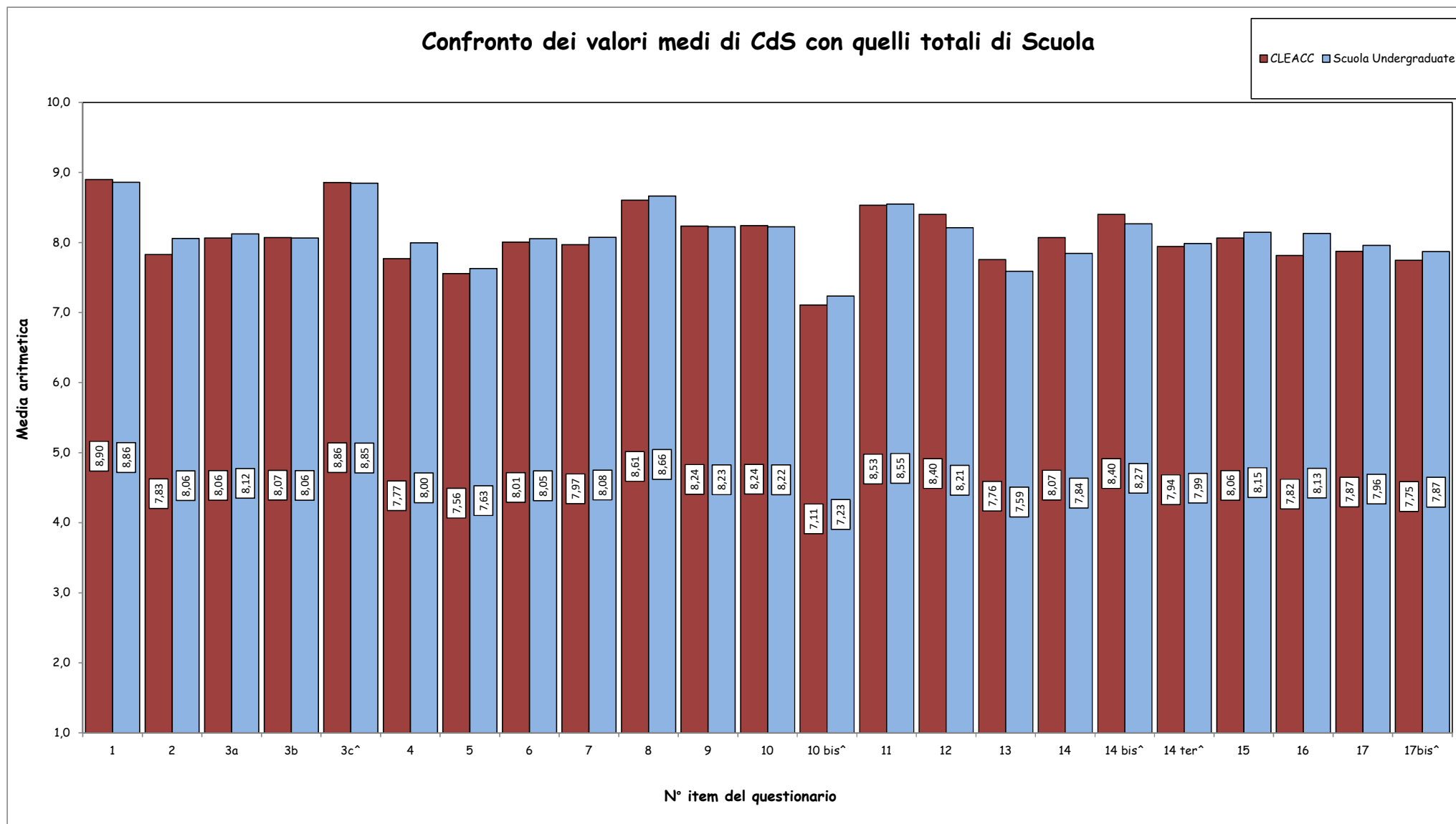
(<sup>^</sup>):domanda inserita per la prima volta nell'a.a. 2020-21.

Programma "Valutazione della Didattica" a.a. 2020-2021 - Studenti Frequentanti

Scuola Undergraduate

Corso di laurea: CLEACC

N° risposte: 2246



(^):domanda inserita per la prima volta nell'a.a. 2020-21.

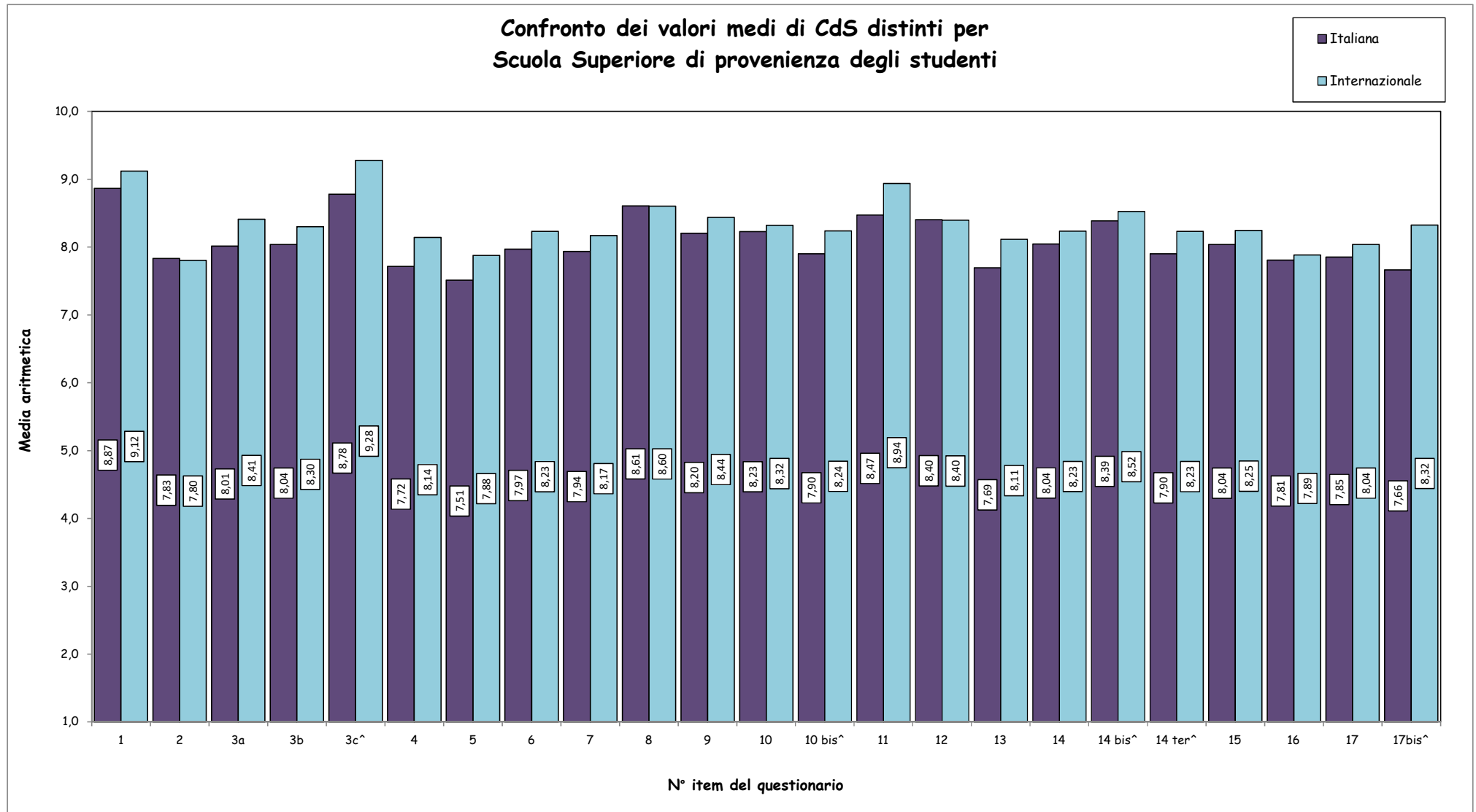


Programma "Valutazione della Didattica" a.a. 2020-2021 - Studenti Frequentanti

Scuola Undergraduate

Corso di laurea: CLEACC

N° risposte: 2246



(^):domanda inserita per la prima volta nell'a.a. 2020-21.

## 2. VALUTAZIONI ESPRESSE DAGLI STUDENTI "NON FREQUENTANTI"\*

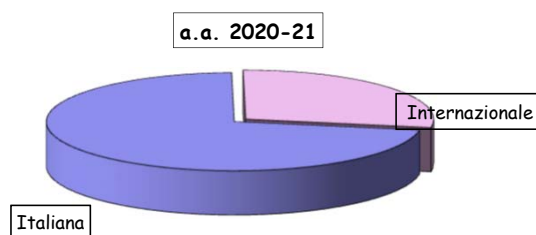
### INFORMAZIONI SUI RISPONDENTI

#### Anno di corso

	Questionari compilati		% questionari su iscritti agli insegnamenti	
	v.a.	%	2020-21	2019-20
1°	68	34,0	3,3	5,1
2°	70	35,0	3,0	7,2
3°	62	31,0	3,2	7,5
TOTALE	200	100,0	3,2	6,6

#### Scuola superiore di provenienza:

	v.a.	% 2020-21		% 2019-20
		2020-21	2019-20	
Italiana	144	72,0	65,6	
Internazionale	56	28,0	34,4	
TOTALE	200	100,0	100,0	



(\*): Sono considerate esclusivamente le valutazioni degli studenti che, al momento della compilazione del questionario (in aula o a distanza), hanno dichiarato di aver frequentato meno del 50% delle lezioni.

Programma "Valutazione della Didattica" a.a. 2020-2021 - Studenti non Frequentanti

Scuola Undergraduate

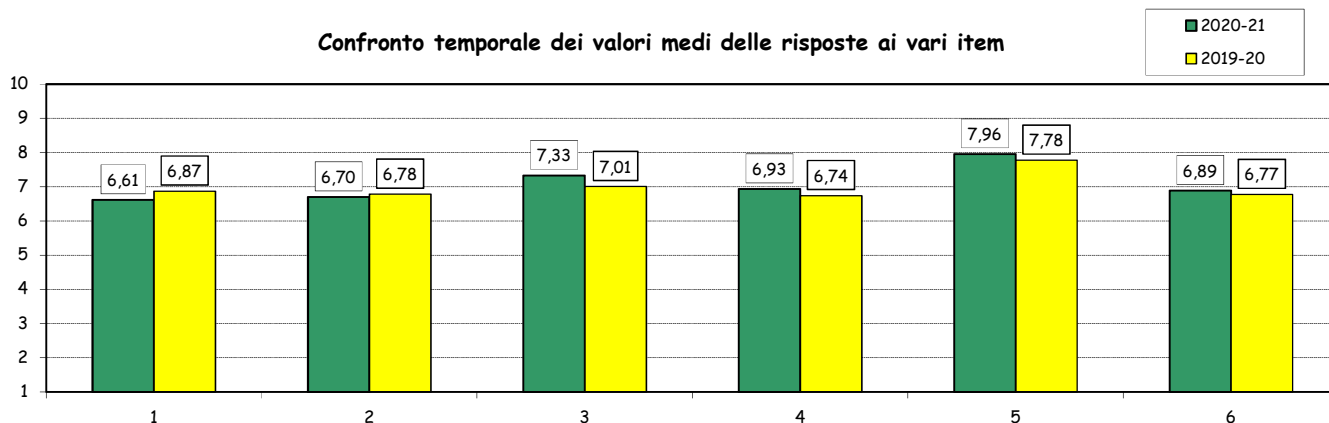
Corso di laurea: CLEACC

N° risposte: 200

VALUTAZIONI

Item	Risposte	Completo disaccordo		Disaccordo		Accordo		Completo Accordo		Totale		N.R.	Valore Mediano complessivo
		1-2		3-4-5		6-7-8		9-10					
		v.a.	%	v.a.	%	v.a.	%	v.a.	%	v.a.	%		
1	Le conoscenze preliminari possedute sono risultate sufficienti per la comprensione degli argomenti trattati nel corso e previsti dal programma d'esame.	17	8,7	39	19,9	96	49,0	44	22,4	196	100,0	4	7,0
2	Il carico di studi dell'insegnamento è proporzionato ai crediti ad esso assegnati.	12	6,1	43	21,9	101	51,5	40	20,4	196	100,0	4	7,0
3	Il materiale didattico (indicato e disponibile) è adeguato per lo studio della materia.	6	3,1	23	11,9	100	51,5	65	33,5	194	100,0	6	7,0
4	Le modalità d'esame riportate nel syllabus sono state definite in modo chiaro.	13	6,7	31	16,1	90	46,6	59	30,6	193	100,0	7	7,0
5	Il docente è reperibile per chiarimenti e spiegazioni (anche a distanza).	7	3,7	10	5,3	76	40,6	94	50,3	187	100,0	13	8,0
6	Sono interessato agli argomenti trattati dall'insegnamento.	17	8,8	28	14,4	91	46,9	58	29,9	194	100,0	6	7,0

Confronto temporale dei valori medi delle risposte ai vari item



Riepilogo dei valori medi relativi ai vari item a confronto con quelli assegnati dagli studenti che hanno frequentato le lezioni (>50%)

