

**EVALUATION OF
THE DEGREE PROGRAM AND THE
UNIVERSITY EXPERIENCE**

**BACHELOR IN
ECONOMIA AZIENDALE E MANAGEMENT
Graduation year 2023**

N° QUESTIONNAIRES PROCESSED: 820

N° OF GRADUATE STUDENTS: 860

RESPONSE RATE: 95,3%



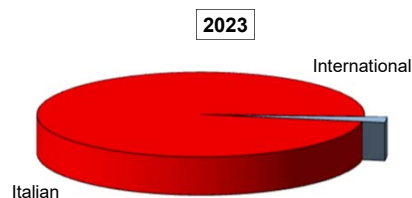
EVALUATION OF STUDENT EXPERIENCE

Economia aziendale e management

General information

School Career

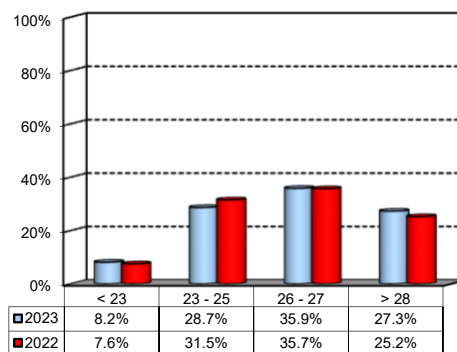
Answers	a.v.	%	
		2023	2022
Italian	803	97.9%	99.1%
International	17	2.1%	0.9%
Total	820	100%	100%
NA	0		



Average mark of the exams passed:

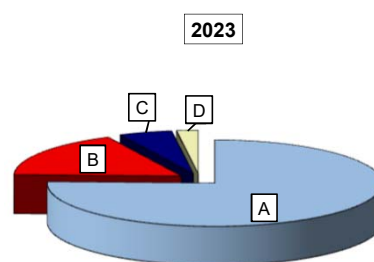
(approximate average expressed in 30/30)

Answers	a.v.	%
< 23	67	8.2%
23 - 25	235	28.7%
26 - 27	294	35.9%
> 28	224	27.3%
Total	820	100%
NA	0	



How many of the courses included in your curriculum did you attend regularly?

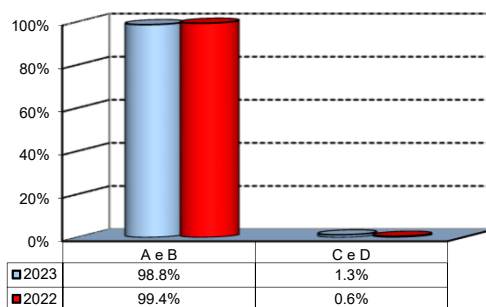
Answers	a.v.	%	
		2023	2022
A - More than 75%	619	75.5%	77.5%
B - Between 50 and 75%	142	17.3%	16.6%
C - Between 25 and 50%	42	5.1%	4.6%
D - Less than 25%	17	2.1%	1.3%
Total	820	100%	100%
NA	0		



Infrastructure: Classrooms, Library And Facilities

1) What is your opinion about the classrooms where lessons and other teaching activities have been held?*

Answers	a.v.	%
A - Always or nearly always adequate	602	75.1%
B - Often adequate	188	23.4%
C - Rarely adequate	10	1.2%
D - Never adequate	0	0.0%
E - I did not use them	2	0.2%
Total	802	100%
NA	18	

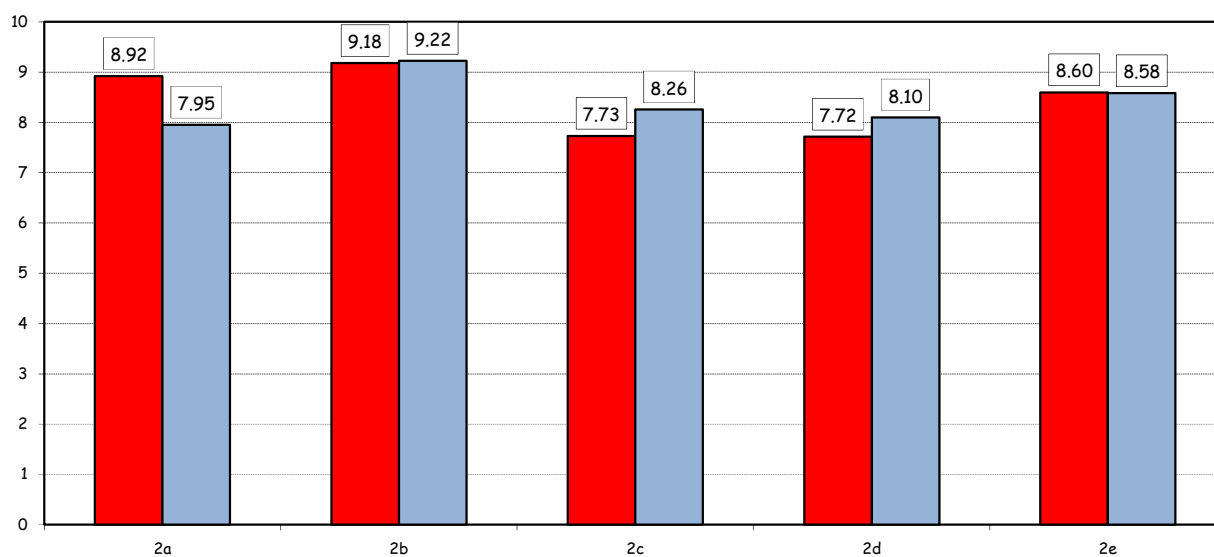


2) How would you evaluate:

Item	Answers	Negative				Positive				Total a.v.	N.R.
		1-2		3-4-5		6-7-8		9-10			
		a.v.	%	a.v.	%	a.v.	%	a.v.	%		
a) The adequacy of the audio and multimedia systems (e.g. instructor's computer, projectors, video players) installed in the classrooms		0	0.0	5	0.6	250	31.2	547	68.2	802	18
b) The cleanliness of classrooms and of other common areas on campus (corridors, halls, study rooms)		0	0.0	2	0.3	166	20.8	631	79.0	799	21
c) The adequacy of the amount of areas/seats reserved to individual study in the University Library		33	4.3	64	8.4	344	45.3	319	42.0	760	60
d) The adequacy of the amount of areas/seats reserved to individual study in other buildings on campus		27	3.4	56	7.0	415	51.8	303	37.8	801	19
e) The clarity and adequacy of the signage system on campus		4	0.5	18	2.3	316	39.9	454	57.3	792	28

Over time comparison of average values

■ 2023 ■ 2022

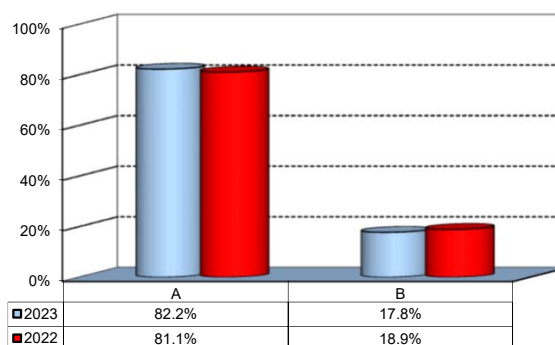


service.

Infrastructure: Classrooms, Library And Facilities

3) What is your overall opinion on the PC Labs and IT facilities provided by the University?*

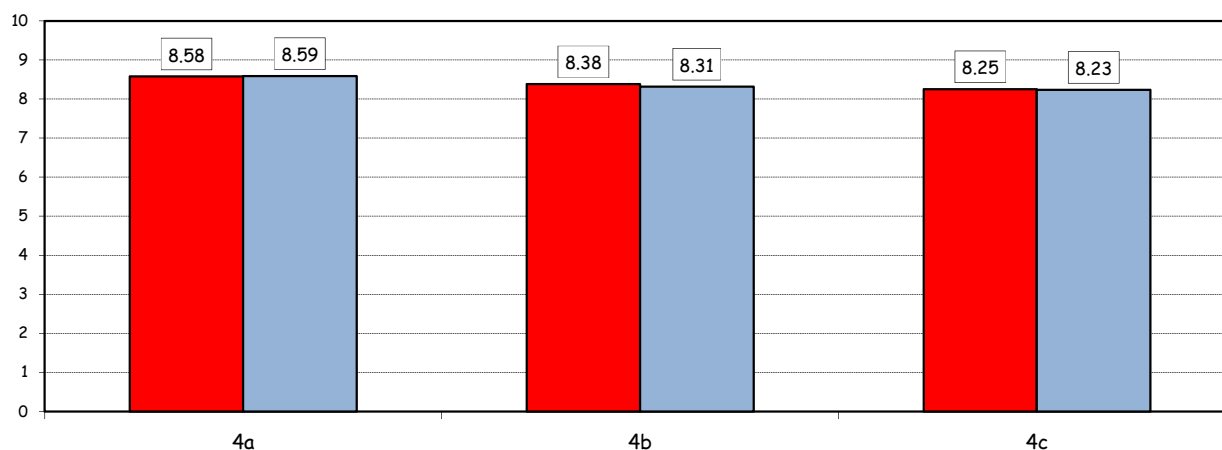
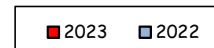
Answers	a.v.	%
A- Adequate in number	411	51.5%
B- Inadequate in number	96	12.0%
C- Never used	291	36.5%
Total	798	100%
NA	22	



4) How would you evaluate:

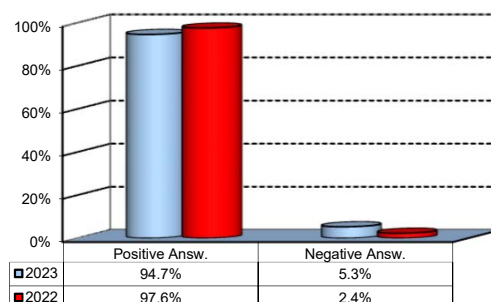
Item	Answers	Negative				Positive				Total	NA
		1-2		3-4-5		6-7-8		9-10			
		a.v.	%	a.v.	%	a.v.	%	a.v.	%		
a) The availability of technical staff supporting students (Tutors) in PC Labs^	0	0.0	10	2.0	223	44.5	268	53.5	501	6	
b) The convenience of the PC Labs' opening hours^	1	0.2	19	3.8	232	46.8	244	49.2	496	11	
c) The level of accessibility and usability of the University's IT services (Internet access points, Punto Blu, Virtual Punto Blu, wireless connection)	9	1.1	33	4.2	367	46.8	376	47.9	785	35	

Over time comparison of average values



5) What is your overall opinion on the Library's services, such as support for individual study?*

Answers	a.v.	%
A - Very Positive	325	40.6%
B - Quite positive	365	45.6%
C - Quite negative	35	4.4%
D - Very Negative	4	0.5%
E - Never used	72	9.0%
Total	801	100%
NA	19	



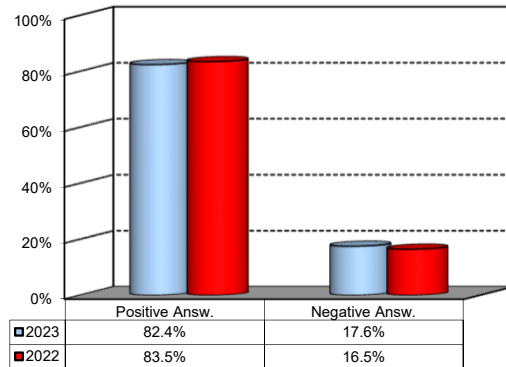
(^): Only in case of answer "A" or "B" to item no.3

(*): the percentage shown on the graphs is calculated by excluding the responses of those who declare that they have not used the

Study experience

1) Was the knowledge acquired during secondary school adequate to undertake your Bachelor program?

Answers	a. v.	%
A - Definitely YES	338	41.5%
B - More YES than NO	333	40.9%
C - More NO than YES	129	15.8%
D - Definitely NO	14	1.7%
Total	814	100%
NA	6	

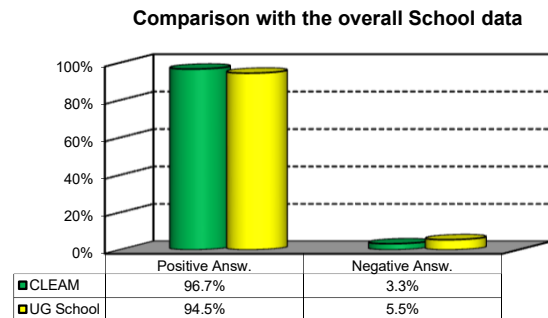
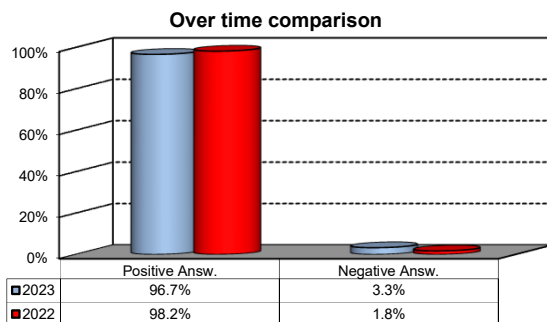


2) if you answered " More NO than YES" or "Definitely NO", indicate the subject or the subjects for which your previous knowledge was revealed to be insufficient:

	a. v.	%
MATEMATICA - MODULO 1 (GENERALE)	66	17.8%
BILANCIO	46	12.4%
STATISTICA	36	9.7%
COMPUTER SCIENCE	35	9.4%
MATEMATICA - MODULO 2 (APPLICATA)	25	6.7%
Other	163	43.9%
Total	371	100%

3) On the whole, do you appreciate the qualifications you acquired at the end of the Bachelor program at Bocconi?

Aswers	Italian school Career		Int.nal School Career		Total	
	v. a.	%	v. a.	%	v. a.	%
A - Definitely YES	531	66.5%	5	41.7%	536	66.2%
B - More YES than NO	242	30.3%	5	41.7%	247	30.5%
C - More NO than YES	24	3.0%	2	16.7%	26	3.2%
D - Definitely NO	1	0.1%	0	0.0%	1	0.1%
Total	798	100%	12	100%	810	100%
NA	9		1		10	



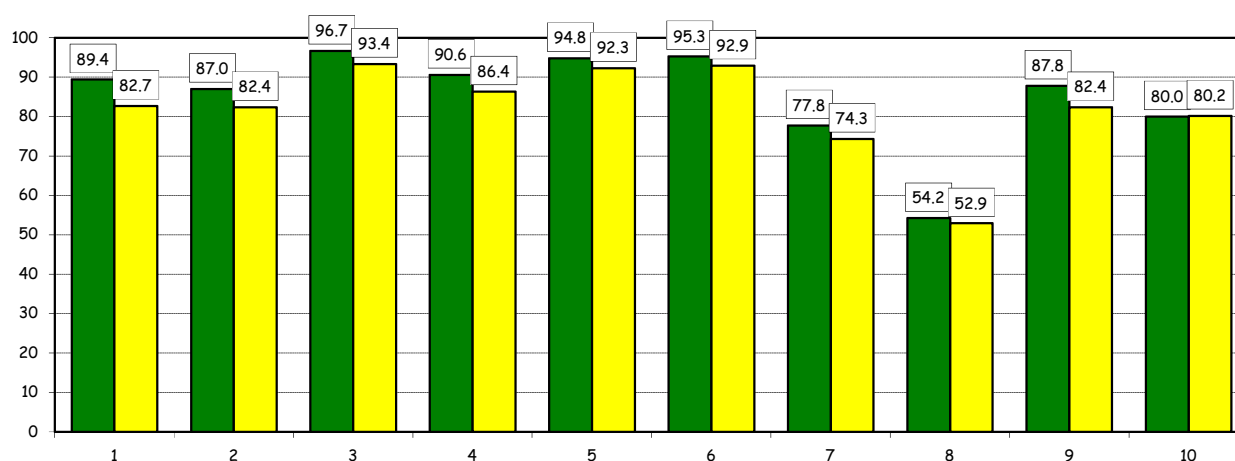
Study experience

4) Do you think that your course of study at Bocconi has contributed to the development of the following skills?

Soft Skill	Item	Definitely YES		More YES than NO		More NO than YES		Definitely NO		Total %	n.a. a.v.
		a.v.	%	a.v.	%	a.v.	%	a.v.	%		
1	Ability to work on a team	367	45.2	359	44.2	75	9.2	11	1.4	100.0	8
2	Interpersonal skills	372	46.0	332	41.0	90	11.1	15	1.9	100.0	11
3	Organizational skills	555	68.4	229	28.2	25	3.1	2	0.2	100.0	9
4	Critical thinking skills	434	53.6	300	37.0	62	7.7	14	1.7	100.0	10
5	Ability to analyze and select information	474	58.4	295	36.4	38	4.7	4	0.5	100.0	9
6	Problem-solving ability	444	54.7	329	40.6	34	4.2	4	0.5	100.0	9
7	Written communication skills	262	32.3	368	45.4	148	18.3	32	4.0	100.0	10
8	Verbal communication skills	137	16.9	302	37.3	283	34.9	88	10.9	100.0	10
9	Ability to cope with stress	488	60.1	225	27.7	66	8.1	33	4.1	100.0	8
10	Computer Skills	247	30.4	403	49.6	140	17.2	22	2.7	100.0	8

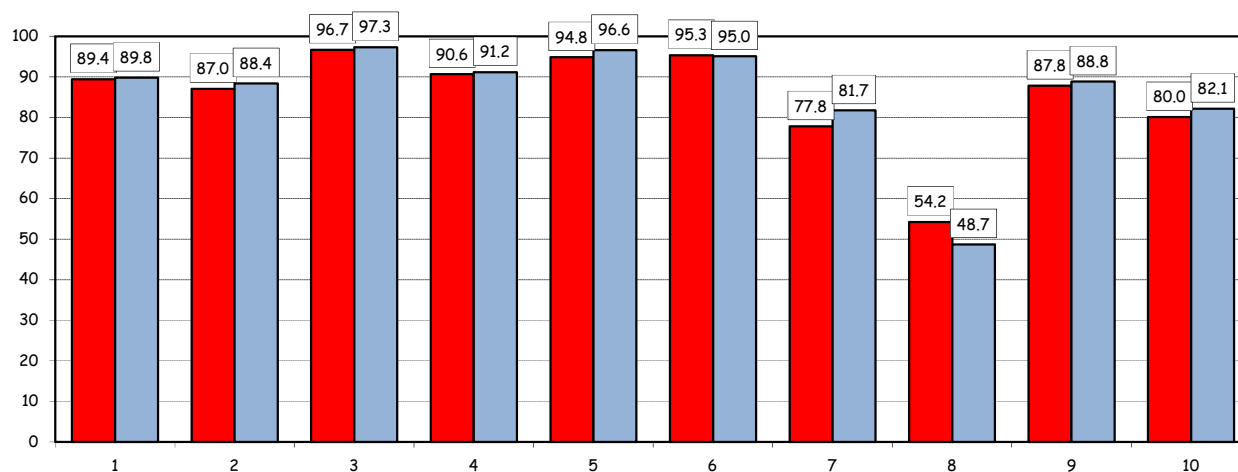
Positive answers (%):
comparison with the overall School data

■ CLEAM ■ UG School



Positive answers (%):
Over time comparison

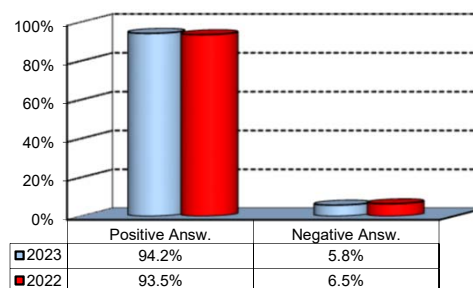
■ 2023 ■ 2022



Study experience

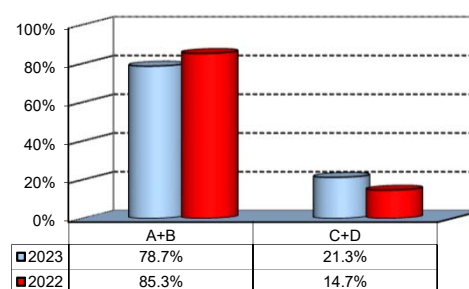
5) Do you think that the courses in your curriculum were adequately coordinated with each other?

	a.v.	%
A - Definitely YES	271	33.4%
B - More YES than NO	494	60.8%
C - More NO than YES	40	4.9%
D - Definitely NO	7	0.9%
Total	812	100%
NA	8	



6) Do you think that the overall study load was compatible with the length of the program?

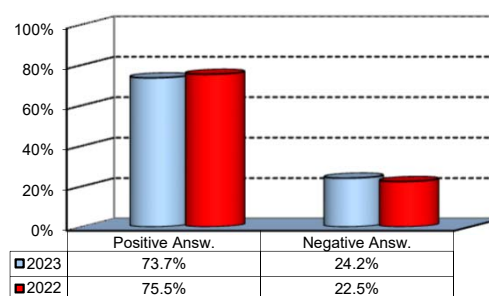
	a.v.	%
A - Definitely YES	235	28.9%
B - More YES than NO	405	49.8%
C - More NO than YES	150	18.5%
D - Definitely NO	23	2.8%
Total	813	100%
NA	7	



Final Report

1) Do you think that the supervision and assistance for preparing for your final report (internship report, final paper or other) were adequate?

	a.v.	%
A - Definitely YES	328	40.4%
B - More YES than NO	270	33.3%
C - More NO than YES	161	19.9%
D - Definitely NO	35	4.3%
E - Supervision was not expected	17	2.1%
Total	811	100%
NA	9	

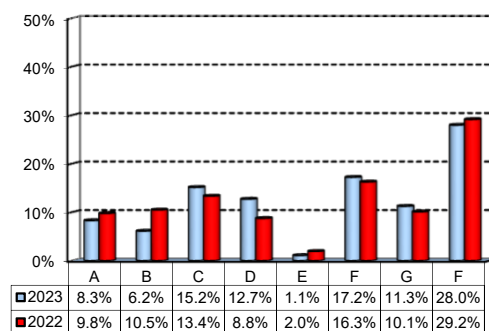


Extracurricular Activities

1) Which of the following extracurricular activities did you attend during the Bachelor Program?

(multiple answers admitted)

	a.v.	%
A - Interdisciplinary courses ("Sapere a tutto campo")	96	8.3%
B - Counseling and Self-Empowerment courses (CSE)	71	6.2%
C - Cultural Activities	175	15.2%
D - Sport activities	147	12.7%
E - Wellbeing courses	13	1.1%
F - IT Education Center courses (ITEC)	199	17.2%
G - Language Center courses	130	11.3%
H - None	323	28.0%
Total	1154	100%
NA	0	

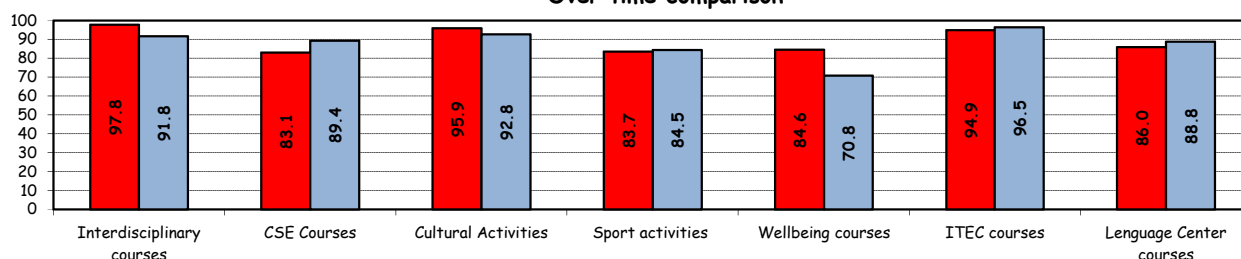


2) Do you think that the activities you took part in contributed to your cultural/educational enrichment?

	Definitely YES		More YES than NO		More NO than YES		Definitely NO		Total %	NA a.v.
	a.v.	%	a.v.	%	a.v.	%	a.v.	%		
A - Interdisciplinary courses	47	50.5	44	47.3	2	2.2	0	0.0	100.0	3
B - CSE courses	28	39.4	31	43.7	10	14.1	2	2.8	100.0	0
C - Cultural Activities	79	45.9	86	50.0	6	3.5	1	0.6	100.0	3
D - Sport activities	59	41.8	59	41.8	19	13.5	4	2.8	100.0	6
E - Wellbeing courses	5	38.5	6	46.2	2	15.4	0	0.0	100.0	0
F - ITEC courses	93	47.2	94	47.7	7	3.6	3	1.5	100.0	2
G - Language Center courses	51	39.5	60	46.5	16	12.4	2	1.6	100.0	1

Positive answers (%):

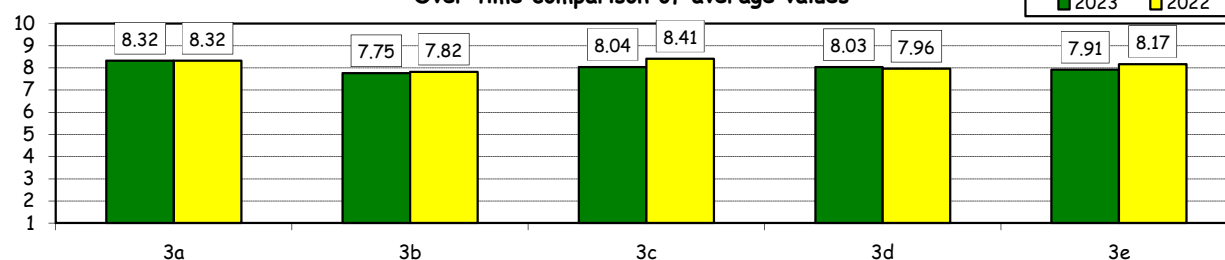
Over time comparison



How would you evaluate:

Item	Answers	Negative				Positive				Total %	NA
		1-2		3-4-5		6-7-8		9-10			
		a.v.	%	a.v.	%	a.v.	%	a.v.	%		
3a) The range of and interest in the programmes offered		2	0.4	10	2.1	260	53.6	213	43.9	100.0	12
3b) The support you received from the Campus Life Office		9	1.9	29	6.0	283	58.6	162	33.5	100.0	14
3c) The support you received from ITEC		3	1.6	7	3.6	107	55.4	76	39.4	100.0	6
3d) The support you received from Language Center		1	0.8	7	5.4	68	52.7	53	41.1	100.0	1
3e) The support you received from Bocconi Sport Teams		2	1.4	9	6.2	83	57.2	51	35.2	100.0	2

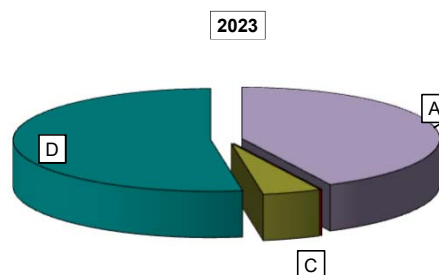
Over time comparison of average values



Experience Of Studying Abroad

1) Type of experience:

Answers	a.v.	%	
		2023	2022
A - Exchange Programme	348	42.6%	31.8%
B - Double Degree	0	0.0%	0.0%
C - Free-Mover	39	4.8%	7.0%
D - None	429	52.6%	61.2%
Total	816	100%	100%
NA	4		

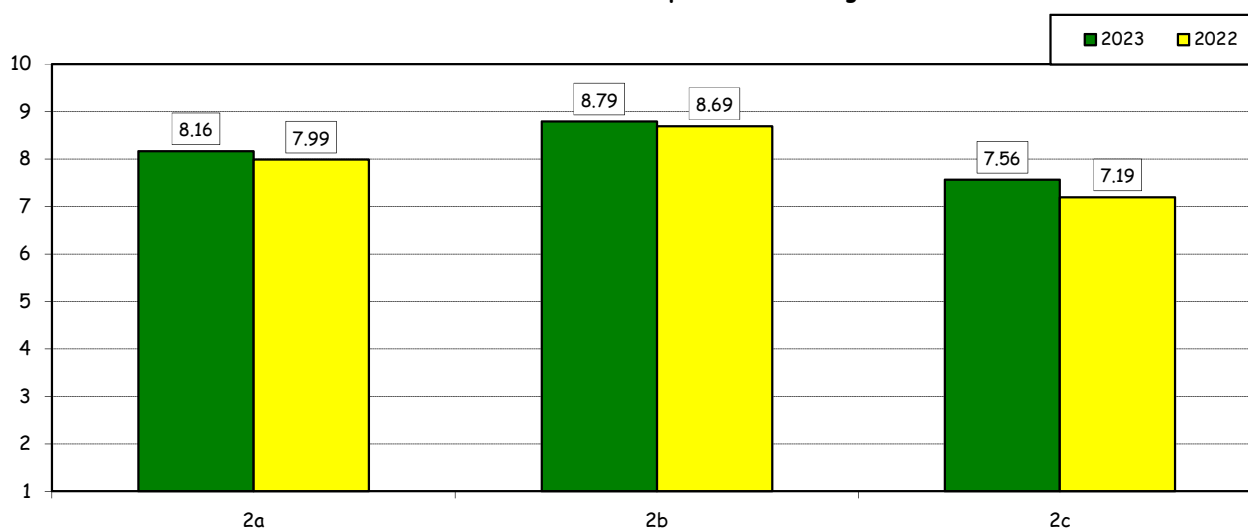


How would you evaluate:

(only A or B answers to item no.1)

Item	Answers	Negative				Positive				Total	
		1-2		3-4-5		6-7-8		9-10		a.v.	%
		a.v.	%	a.v.	%	a.v.	%	a.v.	%		
2a) Quality and completeness of information provided (emails, brochures, International Relations Service web page, meetings)	6	1.7	16	4.7	161	46.8	161	46.8	344	100.0	
2b) The variety of programs offered.	2	0.6	9	2.6	108	31.4	225	65.4	344	100.0	
2c) The support you received from Bocconi before, during and after the experience abroad.	20	5.8	31	9.1	156	45.6	135	39.5	342	100.0	

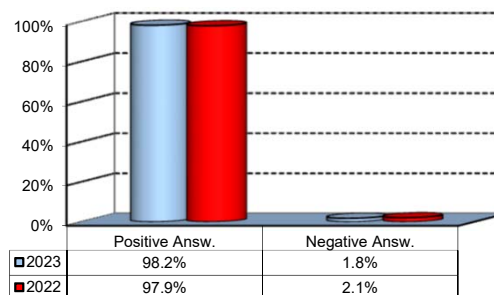
Over time comparison of average values



Experience Of Studying Abroad

3) Would you positively evaluate this experience?

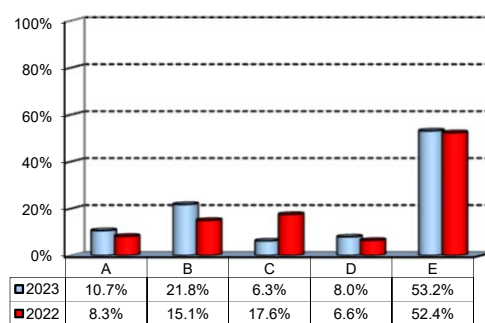
Answers	a. v.	%
A - Definitely YES	296	77.5%
B - More YES than NO	79	20.7%
C - More NO than YES	5	1.3%
D - Definitely NO	2	0.5%
Total	382	100%
NA	5	



(In case of answer "D" to item no.1)

4) Please indicate why you did not attend a period of study abroad (select all relevant reasons):

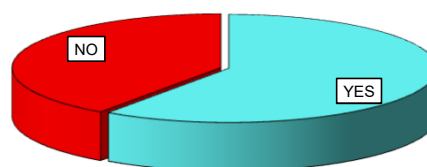
Answers	a. v.	%
A-Lack of interest in this kind of experience	44	10.7%
B-Absence of the requirements needed for participation in the program selected	90	21.8%
C-Rejection of your application	26	6.3%
D-Lack of time during the period of study	33	8.0%
E-Other (personal, family, organizational reasons, etc.)	219	53.2%
Total	412	100%
NA	17	



Internship Activities

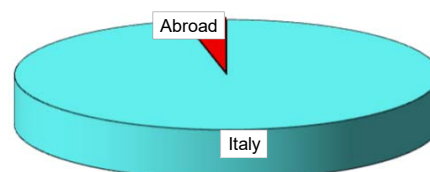
1) Did you attend an internship recognized by the Bachelor program?

	a.v.	2023	2022
YES	490	59.8%	65.0%
NO	330	40.2%	35.0%
Total	820	100%	100%
NA	0		



2) Where did you do the internship recognised by the Bachelor Program?

	a.v.	2023	2022
Italy	474	96.7%	97.3%
Abroad	16	3.3%	2.7%
Total	490	100%	100%
NA	0		

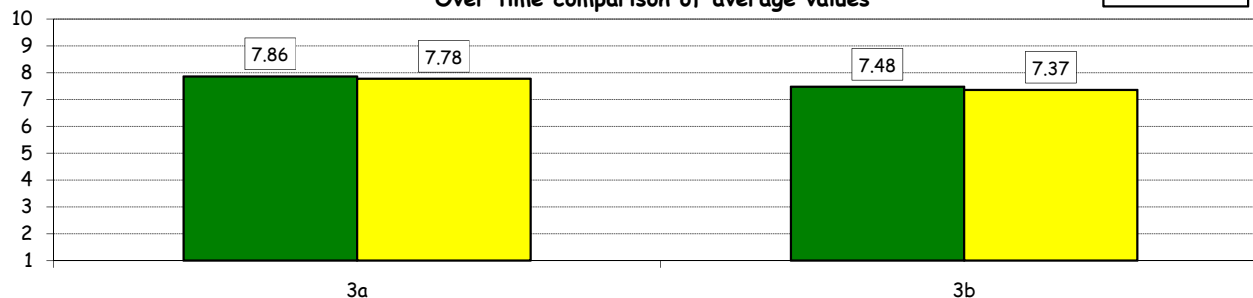


How would you evaluate:

(In case of answer "A" to item no.2)

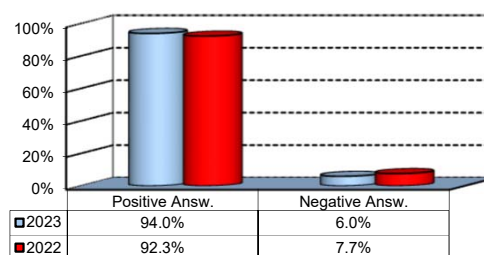
Item	Answers	Negative				Positive				Total	
		1-2		3-4-5		6-7-8		9-10		a.v.	%
		a.v.	%	a.v.	%	a.v.	%	a.v.	%		
3a) The number and variety of opportunities offered		11	2.6	25	6.0	213	51.2	167	40.1	416	100.0
3b) The support you received from Bocconi		15	3.6	49	11.9	209	50.6	140	33.9	413	100.0

Over time comparison of average values



4) Would you positively evaluate this experience?

	a.v.	%
A - Definitely YES	235	56.4%
B - More YES than NO	157	37.6%
C - More NO than YES	19	4.6%
D - Definitely NO	6	1.4%
Total	417	100%
NA	73	

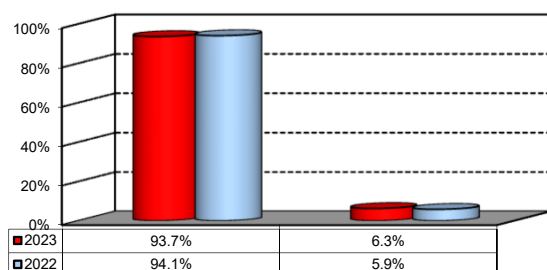


General satisfaction and short-term plans

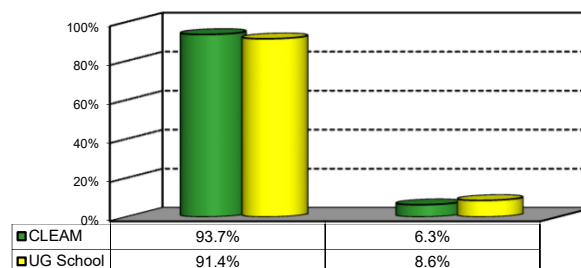
1) Are you satisfied overall with the study program you attended?

Answers	Italian School career		Int.nal School Career		Total	
	a.v.	%	a.v.	%	a.v.	%
A - Definitely YES	414	52.3%	5	41.7%	419	52.1%
B - More YES than NO	331	41.8%	3	25.0%	334	41.5%
C - More NO than YES	42	5.3%	4	33.3%	46	5.7%
D - Definitely NO	5	0.6%	0	0.0%	5	0.6%
Total	792	100%	12	100%	804	100%
NA	15		1		16	

Over time comparison



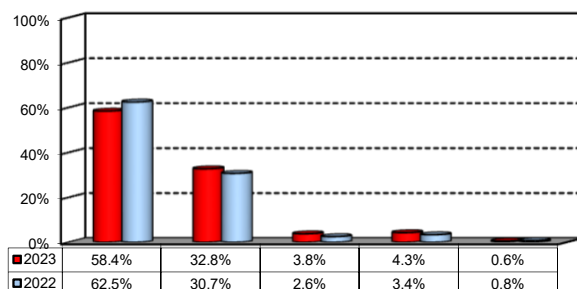
Comparison with the overall School data



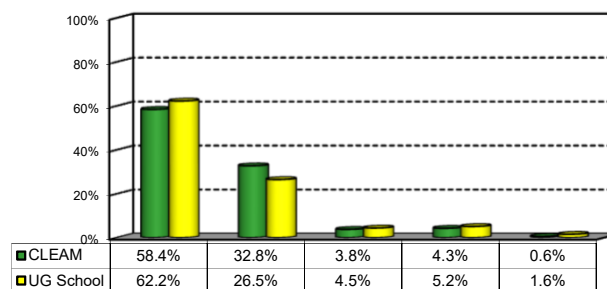
2a) If you could go back in time, would you enroll in the University again?

Answers	Italian School career		Int.nal School Career		Total	
	a.v.	%	a.v.	%	a.v.	%
A - YES, in the same Program at this University	466	58.7%	5	41.7%	471	58.4%
B - YES, in another Program at this University	259	32.6%	5	41.7%	264	32.8%
C - YES, in the same Program but at another University	31	3.9%	0	0.0%	31	3.8%
D - YES, in another Program at another University	34	4.3%	1	8.3%	35	4.3%
E - NO, I would not enrol in university anymore	4	0.5%	1	8.3%	5	0.6%
Total	794	100%	12	100%	806	100%
NA	13		1		14	

Over time comparison



Comparison with the overall School data



General satisfaction and short-term plans

(In case of answer "B" to item no.2a)

2b) Which program would you enroll in at this University?

Answers	Total	
	v.a.	%
BEMACS	11	4.3%
BIEF	49	19.1%
BIEM	140	54.7%
BIG	3	1.2%
CLEACC	11	4.3%
CLEAM	0	0.0%
CLEF	28	10.9%
CLES-BESS	8	3.1%
CLMG	3	1.2%
WBB	3	1.2%
Total	256	100%
NA	8	

(In case of answer "B", "C", "D" or "E" to item no.2a)

2c) Why would you make a different choice?

Answers	Italian School career		Int.nal School Career		Total		
	v.a.	%	v.a.	%	2023		2022
					v.a.	%	%
A - My interest has changed over time / I discovered that I have different attitudes	102	31.4%	2	33.3%	104	31.4%	38.9%
B - The Bachelor program did not satisfy my expectations	30	9.2%	2	33.3%	32	9.7%	9.2%
C- I would have preferred to attend the same Bachelor program but taught in English	168	51.7%	1	16.7%	169	51.1%	45.6%
F - Other reasons	25	7.7%	1	16.7%	26	7.9%	6.3%
Total	325	100%	6	100%	331	100%	100%
NA	3		1		4		

F- Other reasons:

Ambiente troppo competitivo per come sono fatta. Corso interessante, ma lo stress e' troppo elevato
Ambiente troppo stressante, non vivi al meglio gli anni universitari come invece e' fatto all'estero
Assenza di una totale flessibilita' da parte di alcuni membri del corpo docente che mi fanno perdere la voglia di aver fatto e di fare ancora parte di questo Ateneo rispetto ad altri all'estero dove l'individualita' e le esigenze personali sono considerate
Avrei fatto un corso di laurea in inglese con una base piu' quantitativa di quella che fornisce CLEAM
Avrei preferito frequentare BIEM, BIEF o BEMACS, in quanto hanno un approccio al mondo del lavoro piu' internazionale e piu' simile a quello di altre universita' in Europa (e.g., LSE, HEC...).
Carico di studio non proporzionale agli strumenti
Ci sono molti aspetti che dovrebbero a mio avviso essere modificati: 1) insegnare gli OIC nel 2023 ha poco senso in quanto non vengono utilizzati molto e nel mondo lavorativo si rivelano assolutamente inutili nella maggior parte dei casi 2) word limit...
CLEAM troppo generalista, poco personalizzabile, certe materie superflue e mal fatte, BIEM aveva il vantaggio della lingua e di una maggiore personalizzazione, oltre ad un maggiore interesse per gli aspetti internazionali
credo che la vostra universita' vada avanti solo con il nome e il test di ingresso. Non pensavo che un universita' potesse essere cosi' disorganizzata, poco rispettosa dei suoi studenti e male organizzata.

Finanza in inglese
I would have left Milan
il corso di CLEF o BIEF da una preparazione molto piu' approfondita e specifica rispetto a quella ricevuta a CLEAM e i corsi che sono differenti tra i corsi, per il clef sono molto piu' specializzanti rispetto a quelli svolti da noi.
Il corso in inglese e' piu' facile.
La gestione della pendolarita' e' stata difficile e spesso mi ha creato disagi.
Mi sarebbe piaciuto fare un corso piu' quantitativo
Mi sento molto in difetto sul lato competenze tecniche-scientifiche. Per fare un esempio, a posteriori, mi sembra assurdo che non sia presente un corso di econometria in un indirizzo piuttosto generale come CLEAM.
Mi sono accorto che ci sono percorsi di laurea piu' formativi
Non ho apprezzato la forte restrizione all'accesso ai corsi di laurea magistrale per gli studenti provenienti da un ciclo di laurea triennale presso lo stesso Ateneo, ne' le modalita' di selezione, ne' tantomeno la mancanza di trasparenza sulle selezioni.
Non ho ricevuto una guida sufficiente nella scelta della carriera universitaria ai tempi liceali.
Non mi sono sentita valorizzata dai professori (non tutti): la maggior parte erano disponibili a chiarire gli argomenti di studio ma spesso ho percepito poca attenzione a livello "umano" nei confronti degli studenti. Questo mi ha molto demotivata
Non sono entrato nella mia prima scelta
per la variazione di interessi farei ingegneria. per la terribile esperienza, l'assenza di supporto e l'ambiente clientelistico che rappresenta la Bocconi, farei sempre economia, ma altrove.
Perche' l'ambiente in Bocconi spesso e' colmo di competitivita' tossica volta a sminuire l'altro, non sono una persona per natura competitiva e spesso mi sono sentita fuori luogo
Poca attenzione allo studente(salute mentale ecc), troppa competizione, troppo stress inutile
Ritengo la Bocconi un'universita' ECCELLENTE e penso mi abbia dato un'ottima preparazione a livelli di conoscenze teoriche. Tuttavia, penso che l'ambiente sia troppo stressante e competitivo per ragazzi di 19-22 anni.
se dovessi cambiare qualcosa cambierai in primis la lingua, e avrei scelto di studiare in inglese, successivamente avrei provato all'estero
un'universita' di eccellenza quale la Bocconi dovrebbe permettere agli studenti una valutazione piu' meritocratica e idonea, attraverso una valutazione prevalentemente orale. i test a crocette, preferiti dal nostro ateneo, richiedono uno studio meccanico

General satisfaction and short-term plans

3) In the near future do you intend to:

	Italian School career		Int.nal School Career		Total		2022 %
	a.v.	%	a.v.	%	2023 a.v.	%	
A- To go on with university studies at Bocconi (Master of Science, one-year Master of Science)	565	71.0%	3	27.3%	568	70.4%	72.0%
B-To go on with university studies at another Italian University	54	6.8%	0	0.0%	54	6.7%	4.4%
C- To go on with university studies abroad	137	17.2%	6	54.5%	143	17.7%	17.3%
D - To immediately look for a job	21	2.6%	1	9.1%	22	2.7%	3.1%
E - To accept a job proposal received	8	1.0%	1	9.1%	9	1.1%	1.3%
F - To continue to do the job started during this degree program	11	1.4%	0	0.0%	11	1.4%	2.0%
Total	796	100%	11	100%	807	100%	100%
NA	11		2		13		

4) If you intend to continue your university studies at another University (in Italy or abroad), what are the reasons for your choice? (multiple answers admitted)

	Italian School career		Int.nal School Career		Total		2022 %
	a.v.	%	a.v.	%	2023 a.v.	%	
A - I would like to attend a more prestigious university	25	8.9%	0	0.0%	25	8.7%	9.3%
B - I would like to build a strong international curriculum	120	42.9%	4	50.0%	124	43.1%	50.5%
C- I can not bear the cost of studies (tuition fees and cost of living)	17	6.1%	0	0.0%	17	5.9%	4.3%
D - I can not bear the cost of studies (tuition fees and cost of living)	16	5.7%	0	0.0%	16	5.6%	1.1%
E- The administrative services are not sufficiently efficient	10	3.6%	2	25.0%	12	4.2%	2.8%
F - I think that the contents of Bocconi's MSc programs do not differ much from those of undergraduate programs	52	18.6%	1	12.5%	53	18.4%	22.1%
G - Other reasons	40	14.3%	1	12.5%	41	14.2%	10.0%
Total	280	100%	8	100%	288	100%	100%
NA	0		0		0		

G - Other reasons:

1) La qualità dei professori. Infatti, dopo aver seguito assiduamente per 3 anni ogni corso, risultano essere al massimo 5 i professori che hanno mostrato passione, impegno, dedizione per il proprio lavoro, capacità di comprendere i bisogni degli studenti ed empatia nei confronti del corpo studentesco. 2) Le modalità d'esame adottate dall'Ateneo, non valide per un'oggettiva valutazione della conoscenza dello studente. Nel corso di questi anni, infatti, le prove d'esame sono risultate molto spesso randomiche e non in linea con quanto studiato, portando gli studenti a non vedere lo studio come "adatto per tutti ma solo per coloro che sono più naturalmente inclini verso determinati ragionamenti. 3) Il supporto psicologico per gli studenti è quasi inesistente, portando gli studenti in necessità, spesso frutto di ansia generata dall'università, a doversi rivolgere a professionisti. 4) La competizione malsana, generatrice di malessere e depressione per ampia parte degli studenti.

<p>Altre universita' paiono saper valorizzare di piu' i propri studenti, evidenziando capacita' critiche e relazionali, profondita' culturale e dinamismo intellettuale. Questa universita' invece tende a far emergere solo chi ha ottime capacita' mnemoniche e di risoluzione di esami/test a crocette, anche per materie che andrebbero evidentemente valutate oralmente. Questo porta persone veramente preparate e motivate a non essere valorizzate e ad avere medie mediocri che di conseguenza precludono l'accesso a exchange ecc. Altri che invece sono molto meno capaci ma in grado di risolvere bene i test proposti (o a copiare!!!) hanno risultati eccellenti e hanno la possibilita' di fare tutte le esperienze che invece agli altri sono precluse. Per questo cambio universita'. rifletteteci perche' perdetevi i migliori.</p>
Assenza del corso magistrale di mio interesse in Bocconi
Avevo necessita' di frequentare una esperienza estera
Desideravo iscrivermi ad un programma specifico presente in questa universita' estera
Desidero frequentare un'altra universita'.
frequentero' il corso di data science del Polimi GSOM che in tale materia risulta essere migliore della bocconi nei ranking
Ho deciso di iscrivermi in un'universita' che offre un corso di studi a cui sono molto interessata
I found a program that i didn't find at Bocconi
Il carico di studi in Bocconi e' decisamente troppo elevato e difficile da sostenere per cinque anni. Dopo tre anni, sono alla ricerca di un metodo di studio piu' pratico e internazionale.
Il corso che desidero frequentare non e' presente tra i master tenuti in Bocconi.
Interesse nel Master scelto
La materia di mio interesse non era presente nell'offerta formativa graduate in Bocconi
La mia media non mi ha permesso di accedere al corso di laurea magistrale desiderato.
Le lauree magistrali in Bocconi sono poco personalizzabili, statiche e non pratiche. Io vorrei lanciare una start-up nel mondo della moda sfruttando l'AI ma non posso personalizzare il mio percorso studi a tal proposito e quindi scegliero' un altro corso o non proseguito' gli studi
L'universita' bocconi in piu' occasioni si e' dimostrata un ambiente clientelistico dove niente e' leggero e l'interesse comune e' quello della valutazione, della prevaricazione sul prossimo senza considerare la sfera umana, il bilanciamento della vita universitaria-lavorativa, l'apprendimento effettivo dei corsi e della capacita' di relazionarsi davvero e non costruire solo un alveare superficiale
Mancata ammissione al corso di laurea magistrale di mio interesse in Bocconi
mancata ammissione alla magistrale in Bocconi
Media non adeguata agli standard di ammissione dei corsi di laurea magistrale
meglio morto che avere di nuovo a che fare con voi
Mi specializzero' in un ambito che non e' disponibile in Bocconi
mi trovo in disaccordo con certe politiche interne dell'univesita'
motivi personali
non ammissione in magistrale
Non ho i prerequisiti indicati
non ho la media abbastanza alta per la mia scelta
Non mi avete preso al primo round di selezione.
Non mi avete preso in magistrale
non mi sento valorizzato in questa universita'
Non sono riuscito a entrare in finanza in magistrale. Quindi andro' in un'altra universita'
Non sono riuscito a rientrare nell'application per fare la laurea magistrale in Bocconi
Non sono stato ammesso al corso in cui desideravo entrare
non sono stato ammesso al corso magistrale Bocconi che avrei voluto
non sono stato preso in nessun corso magistrale
non sono stato selezionato alle ammissioni in magistrale
Nonostante il tentativo di auto-convizione che il Corso che andro' a frequentare in Cattolica offra una preparazione, a quelle che sono le attivita' tipiche del commercialista, piu' specifica di quanto non si possa trovare nei corsi in Bocconi, la realta' e' che avrei di gran lunga preferito rimanere qui. Condivido appieno la scelta di selezionare solo le eccellenze, ma non sono in fondo d'accordo con una selezione basata solo sui voti accademici e che esclude l'analisi dei curricula di ragazzi che magari hanno fatto esperienze piu' formative di un punto in piu' di media.
Penso che l'ambiente in Bocconi sia estremamente negativo, in particolare il modo in cui questa universita' e' organizzata che mira a schiacciare e a rendere impossibile la vita degli studenti qualora questi non rientrino nei canoni da essa previsti

Sarei rimasta molto volentieri all'Universita' Bocconi per la magistrale purtroppo pero' non sono stata presa in cio' che desideravo e anche il cambio corso non e' andato a buon fine.

Un professore specifico non mi ha fornito aiuto nel momento del bisogno

Voglio fare altro che non e' presente nei corsi di laurea magistrale in bocconi

voglio intraprendere un percorso in sport management e quello offerto in bocconi non e' sufficientemente specifico

Voglio tornare nella mia citta' natale