

VALUTAZIONE ESPERIENZA UNIVERSITARIA

CORSO DI LAUREA IN
**ECONOMIA E MANAGEMENT PER ARTE,
CULTURA E COMUNICAZIONE**
Anno di laurea 2022

N° QUESTIONARI ELABORATI: 191

N° STUDENTI LAUREATI: 199

TASSO DI RISPOSTA: 96,0%



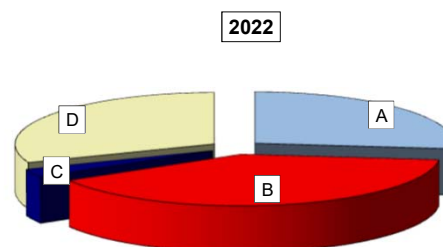
VALUTAZIONI COMPLESSIVE SUL PERCORSO DI STUDI

Economia e management per arte, cultura e comunicazione

Informazioni di carattere generale sugli studenti rispondenti

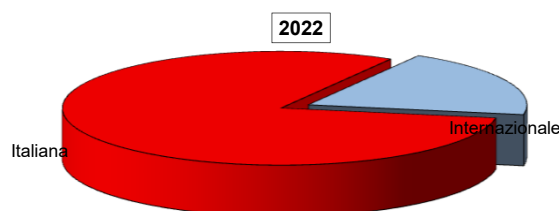
Diploma di scuola superiore conseguito:

	v.a.	% 2022	% 2021
A - Maturità Classica	51	26,7%	24,6%
B - Maturità Scientifica	76	39,8%	39,8%
C - Maturità Tecnica	5	2,6%	1,9%
D - Altro	59	30,9%	33,6%
Totale risposte	191	100%	100%
NR	0		



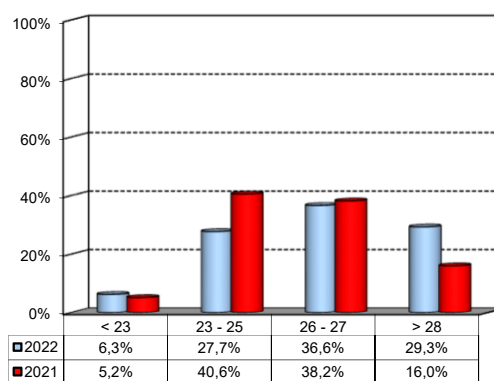
Tipo di formazione scolastica

	v.a.	% 2022	% 2021
Italiana	154	80,6%	78,3%
Internazionale	37	19,4%	21,7%
Totale risposte	191	100%	100%
NR	0		



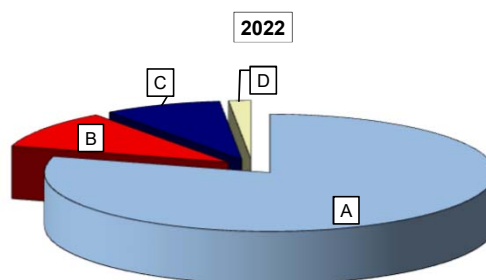
Media delle votazioni riportate agli esami superati:
(espresse in trentesimi; valore medio approssimato)

Risposte	v.a.	%
< 23	12	6,3%
23 - 25	53	27,7%
26 - 27	70	36,6%
> 28	56	29,3%
Totale risposte	191	100%
NR	0	



Quanti insegnamenti, tra quelli previsti dal suo corso di studi, ha frequentato regolarmente?

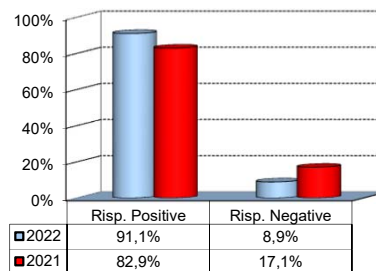
Risposte	v.a.	% 2022	% 2021
A - Più del 75%	151	79,5%	74,1%
B - Tra 50 e 75%	20	10,5%	21,7%
C - Tra 25 e 50%	16	8,4%	3,3%
D - Meno del 25%	3	1,6%	0,9%
Totale risposte	190	100%	100%
NR	1		



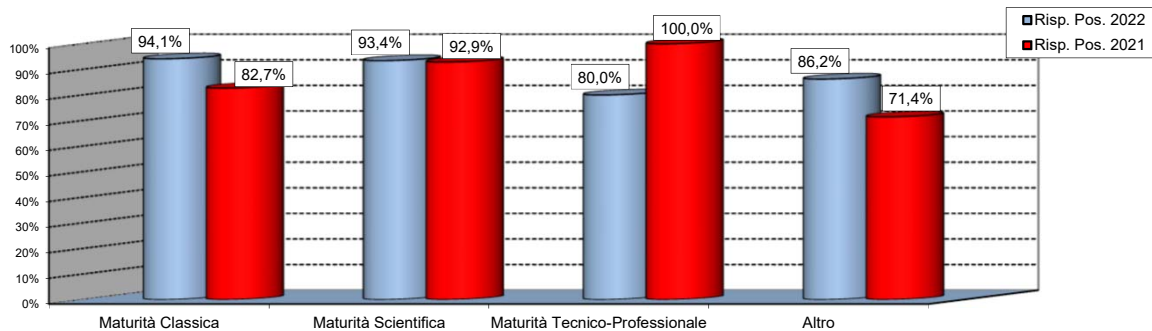
L'esperienza di studio

1) Le conoscenze acquisite durante la scuola media superiore si sono rivelate adeguate ad affrontare il Corso di Laurea scelto?

	v.a.	%
A - Decisamente SI	97	51,1%
B - Più SI che NO	76	40,0%
C - Più NO che SI	14	7,4%
D - Decisamente NO	3	1,6%
Totale risposte	190	100%
NR	1	



Articolazione delle risposte positive (A+B) per diploma di scuola superiore dei rispondenti (in %)



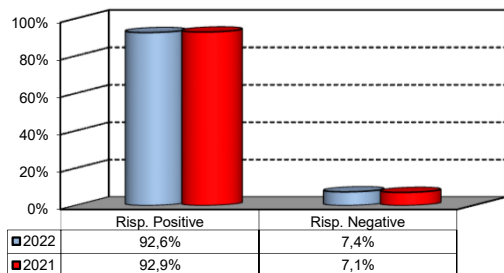
2) In caso di risposta "Decisamente NO" o "Più NO che SI", indichi le materie per le quali ha riscontrato maggiori problemi: (possibile più di una risposta)

	v.a.	%
BILANCIO	7	16,7%
MATEMATICA GENERALE E FINANZIARIA	7	16,7%
STATISTICA	6	14,3%
COMPUTER SCIENCE	4	9,5%
FINANZA	3	7,1%
PROGRAMMAZIONE E CONTROLLO	2	4,8%
ESTETICA	2	4,8%
Altro	11	26,2%
Totale risposte	42	100%

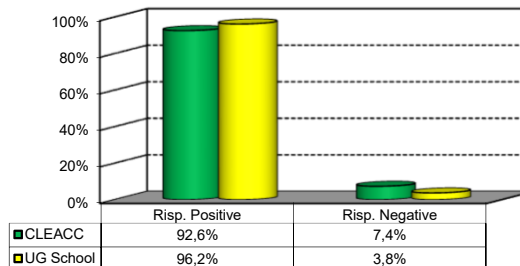
3) Giudica, nel complesso, soddisfacente la preparazione acquisita frequentando il Corso di Laurea in Bocconi?

	v.a.	%
A - Decisamente SI	91	48,1%
B - Più SI che NO	84	44,4%
C - Più NO che SI	10	5,3%
D - Decisamente NO	4	2,1%
Totale risposte	189	100%
NR	2	

Confronto temporale delle risposte



Confronto con le risposte complessive della Scuola Undergraduate



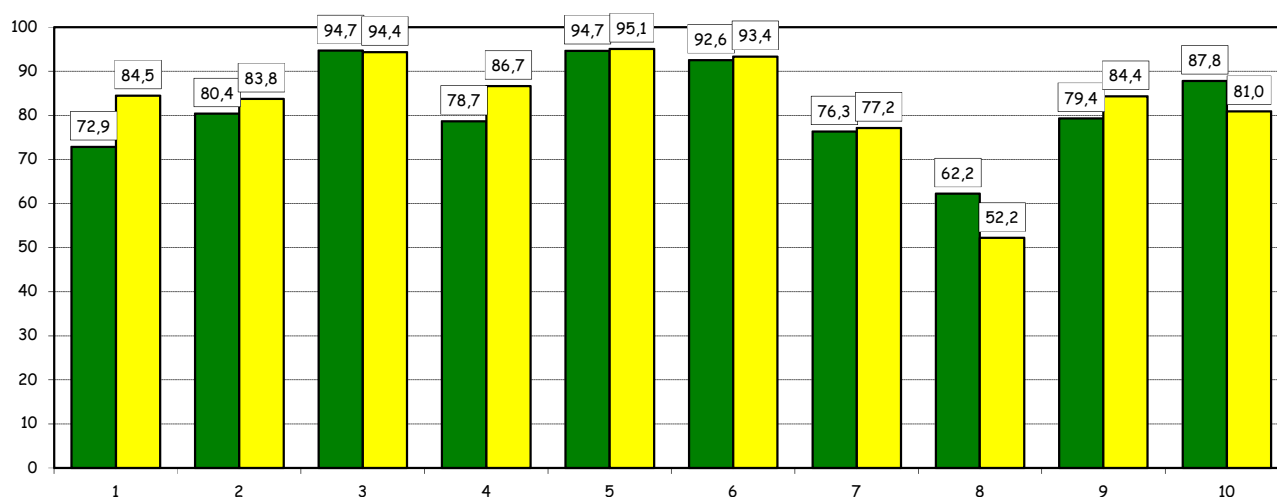
L'esperienza di studio - segue -

4) Ritiene che la formazione ricevuta in Bocconi abbia contribuito a farle sviluppare (o emergere) le seguenti abilità o atteggiamenti?

Abilità /Atteggiamenti	Risposte		Decis. SI		Più SI che NO		Più NO che SI		Decis. NO		Totale		n.r.
	v.a.	%	v.a.	%	v.a.	%	v.a.	%	v.a.	%	v.a.	%	v.a.
1 Capacita' di lavorare in gruppo	65	34,6	72	38,3	44	23,4	7	3,7	188	100,0	3		
2 Capacita' relazionali	77	40,7	75	39,7	32	16,9	5	2,6	189	100,0	2		
3 Capacita' organizzative	127	67,2	52	27,5	7	3,7	3	1,6	189	100,0	2		
4 Capacita' di pensiero critico	86	45,7	62	33,0	32	17,0	8	4,3	188	100,0	3		
5 Capacita' di analisi e selezione delle informazioni	103	54,8	75	39,9	8	4,3	2	1,1	188	100,0	3		
6 Capacita' di risolvere problemi	94	49,7	81	42,9	13	6,9	1	0,5	189	100,0	2		
7 Abilita' comunicative scritte	58	31,2	84	45,2	32	17,2	12	6,5	186	100,0	5		
8 Abilita' comunicative orali	39	20,7	78	41,5	56	29,8	15	8,0	188	100,0	3		
9 Capacita' di resistere allo stress	93	49,2	57	30,2	27	14,3	12	6,3	189	100,0	2		
10 Abilita' informatiche	59	31,2	107	56,6	21	11,1	2	1,1	189	100,0	2		

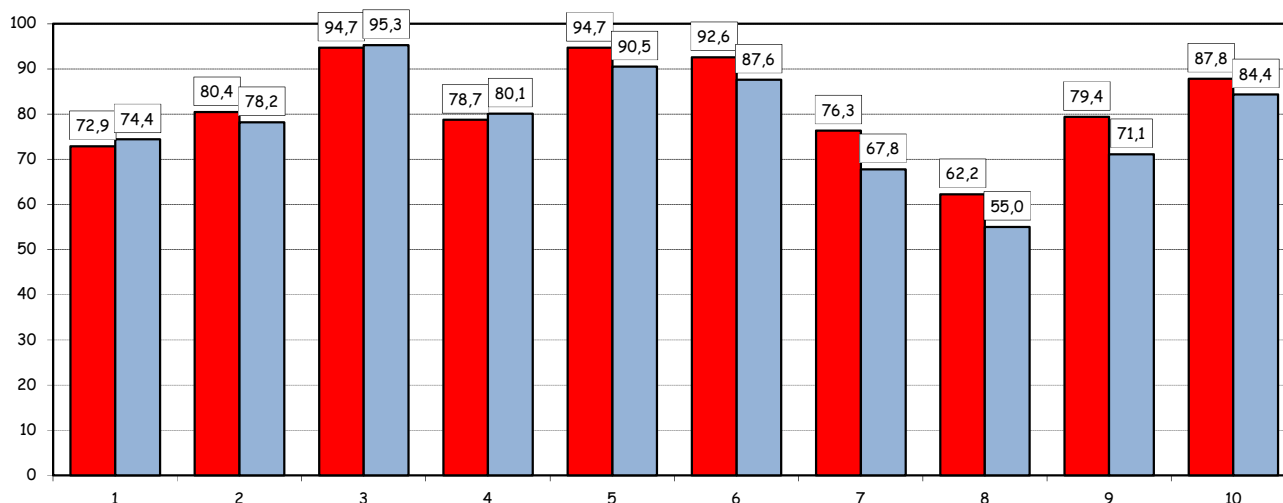
Risposte positive (%):
Confronto con i valori complessivi di Scuola

■ CLEACC ■ UG School



Risposte positive (%):
Confronto con i risultati della precedente rilevazione

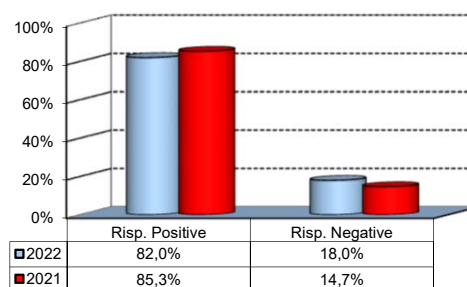
■ 2022 ■ 2021



L'esperienza di studio - segue -

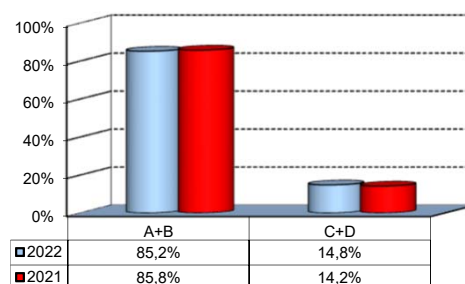
5) Ritiene che gli insegnamenti previsti dal piano di studi siano adeguatamente integrati tra loro?

Risposte	v.a.	%
A - Decisamente SI	46	24,3%
B - Più SI che NO	109	57,7%
C - Più NO che SI	33	17,5%
D - Decisamente NO	1	0,5%
Totale risposte	189	100%
NR	2	



6a) Ritiene che il carico di studi degli insegnamenti sia adeguato alla durata del corso di studio?

Risposte	v.a.	%
A - Decisamente SI	49	25,9%
B - Più SI che NO	112	59,3%
C - Più NO che SI	24	12,7%
D - Decisamente NO	4	2,1%
Totale risposte	189	100%
NR	2	



(in caso di risposta C alla domanda 6a)

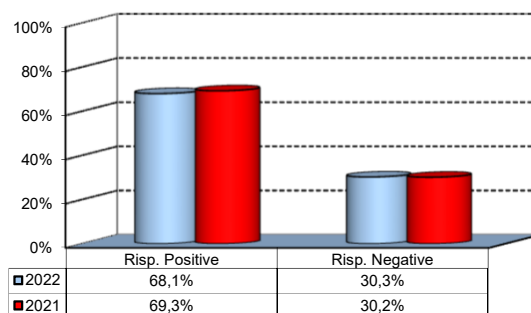
6b) Precisamente, ritiene il carico di studio eccessivo o insufficiente?

	v.a.	2022%	2021%
Eccessivo	21	91,3%	100,0%
Insufficiente	2	8,7%	0,0%
Totale risposte	23	2122%	100%
NR	5		

Il lavoro finale

1) Ritiene che la supervisione e l'assistenza alla preparazione della prova finale siano state adeguate?

Risposte	v.a.	%
A - Decisamente SI	59	31,4%
B - Più SI che NO	69	36,7%
C - Più NO che SI	47	25,0%
D - Decisamente NO	10	5,3%
E - Non era prevista supervisione	3	1,6%
Totale risposte	188	100%
NR	3	

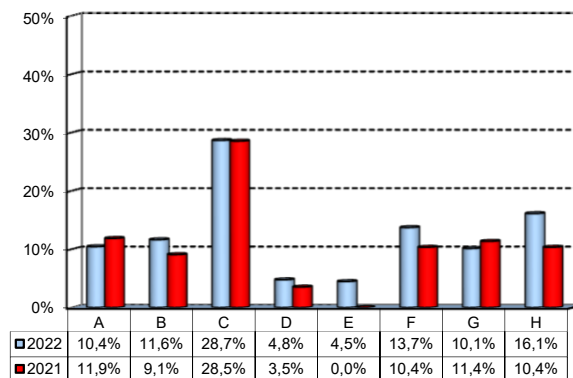


Le attività extra-curricolari

1) A quali attività extra-curricolari organizzate dalla Bocconi ha partecipato durante il periodo di studi?

(ammessa più di una risposta)

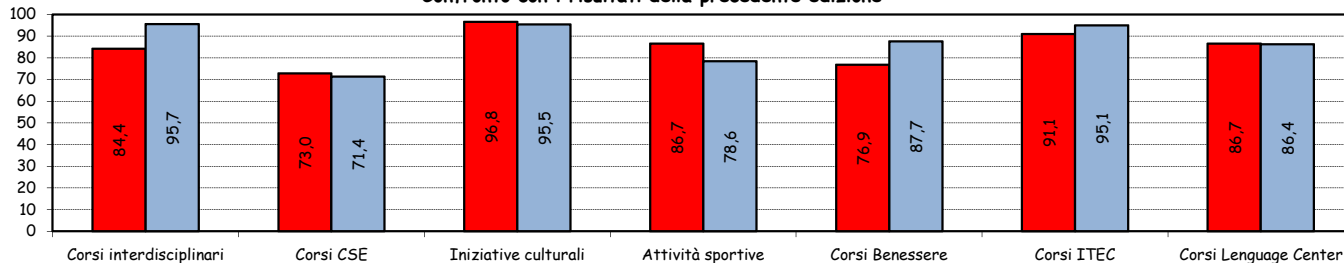
Risposte	v.a.	%
A - Corsi interdisciplinari (Sapere a tutto campo)	35	10,4%
B - Corsi organizzati dal Counseling and Self-Empowerment (CSE)	39	11,6%
C - Iniziative culturali (mostre, concerti, cinema e teatro, manifestazioni varie)	96	28,7%
D - Attività sportive	16	4,8%
E - Corsi Benessere	15	4,5%
F - Corsi offerti da IT Education Center (ITEC)	46	13,7%
G - Corsi offerti dal Language Center	34	10,1%
H - Nessuna	54	16,1%
Totale risposte	335	100%
NR	0	



2) Ritieni che le attività a cui ha preso parte abbiano contribuito ad arricchire il suo bagaglio culturale/formativo?

Iniziativa	Risposte		Decis. SI		Più SI che NO		Più NO che SI		Decis. NO		Totale		NR
	va	%	va	%	va	%	va	%	va	%	va	%	
A - Corsi interdisciplinari	13	40,6	14	43,8	3	9,4	2	6,3	32	100,0	3		
B - Corsi organizzati dal CSE	13	35,1	14	37,8	8	21,6	2	5,4	37	100,0	2		
C - Iniziative culturali	56	60,2	34	36,6	3	3,2	0	0,0	93	100,0	3		
D - Attività sportive	7	46,7	6	40,0	2	13,3	0	0,0	15	100,0	1		
E - Corsi Benessere	1	7,7	9	69,2	3	23,1	0	0,0	13	100,0	2		
F - Corsi ITEC	18	40,0	23	51,1	4	8,9	0	0,0	45	100,0	1		
G - Corsi Language Center	13	43,3	13	43,3	4	13,3	0	0,0	30	100,0	4		

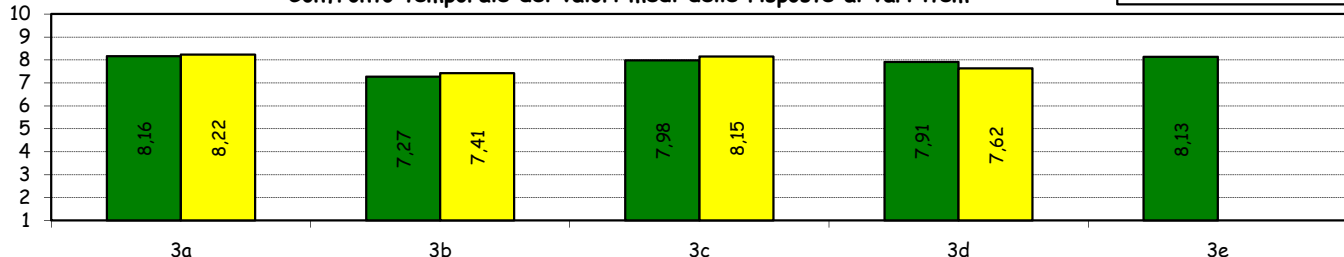
Risposte positive per attività (%):
Confronto con i risultati della precedente edizione



Come valuta:

Item	Risposte		Molto negativo		Molto positivo		Totale		N.R.		
	v.a.	%	v.a.	%	v.a.	%	v.a.	%			
3a) La completezza e l'interesse delle iniziative offerte.	0	0,0	4	3,1	72	55,0	55	42,0	131	100,0	6
3b) Il supporto fornito dall'Ufficio Campus Life	6	4,5	15	11,3	78	58,6	34	25,6	133	100,0	4
3c) Il supporto fornito da I TEC	0	0,0	3	6,7	24	53,3	18	40,0	45	100,0	1
3d) Il supporto fornito dal Language Center	0	0,0	3	9,4	17	53,1	12	37,5	32	100,0	2
3e) Il supporto fornito da Bocconi Sport Team	0	0,0	0	0,0	8	53,3	7	46,7	15	100,0	1

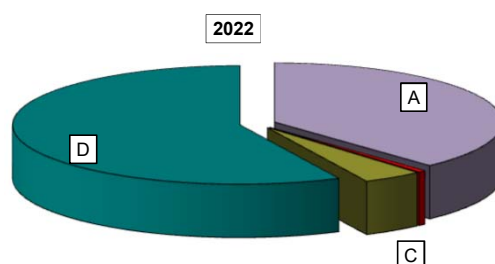
Confronto temporale dei valori medi delle risposte ai vari item



L'esperienza di studio all'estero

1) Tipo di iniziativa svolta:

Risposte	v. a.	%	
		2022	2021
A - Exchange Programme	72	38,1%	2,8%
B - Double Degree	1	0,5%	0,0%
C - Free-Mover	8	4,2%	0,5%
D - Nessuna	108	57,1%	96,7%
Totale risposte	189	100%	100%
NR	0		

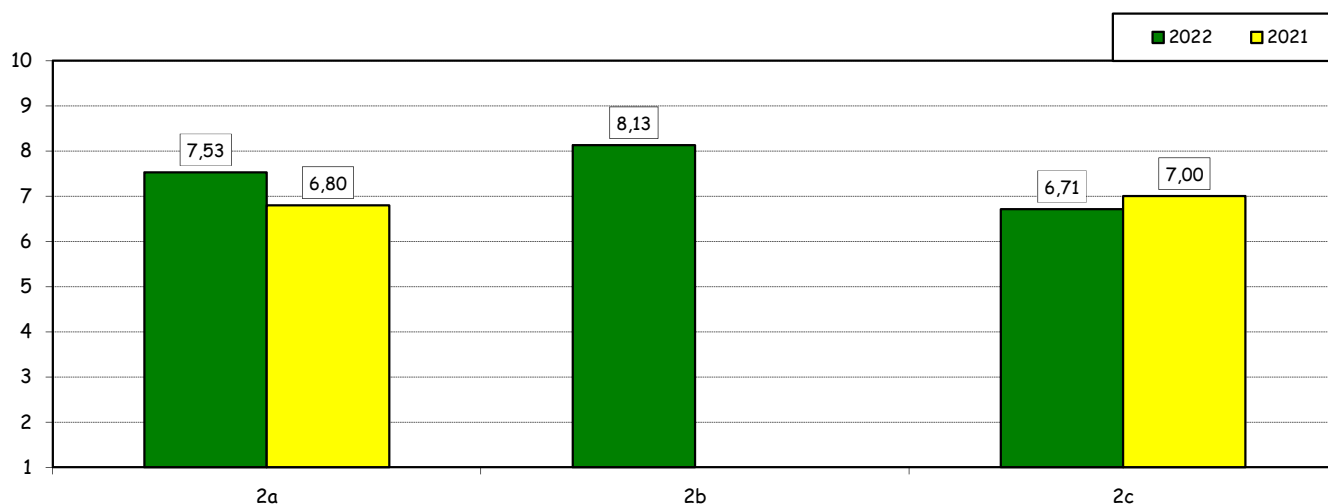


Come valuta:

(ammessi a rispondere solo coloro che hanno indicato A o B come opzioni di risposta alla dom. 1)

Item	Risposte	Molto negativo				Molto positivo				Totale		N.R.
		1-2		3-4-5		6-7-8		9-10		v. a.	%	
		v. a.	%	v. a.	%	v. a.	%	v. a.	%			
2a) La qualità e la completezza delle informazioni (email, brochure, sito, incontri informativi)		2	2,9	6	8,6	42	60,0	20	28,6	70	100,0	2
2b) La varietà dei programmi offerti		1	1,4	6	8,6	28	40,0	35	50,0	70	100,0	2
2c) Il supporto fornito dalla Bocconi, pre durante e post esperienza all'estero		3	4,3	16	22,9	35	50,0	16	22,9	70	100,0	2

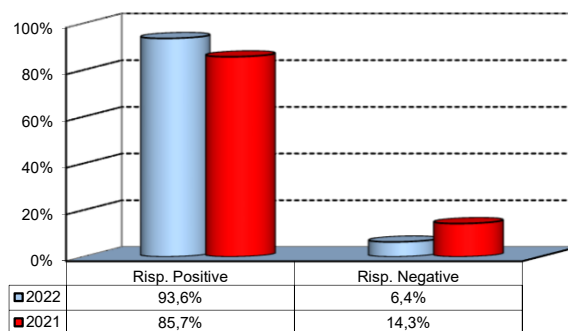
Confronto temporale dei valori medi delle risposte ai vari item



L'esperienza di studio all'estero-segue-

3) Considera utile l'esperienza svolta?

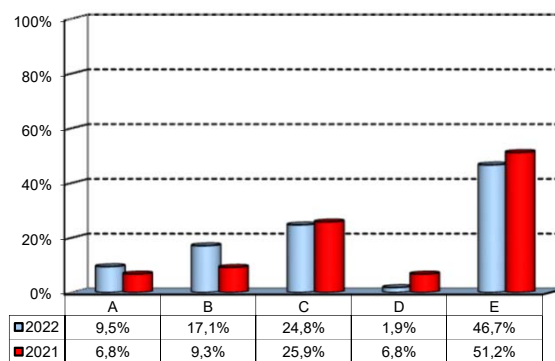
Risposte	v.a.	%
A -Decisamente SI	54	69,2%
B - Più SI che NO	19	24,4%
C - Più NO che SI	3	3,8%
D -Decisamente NO	2	2,6%
Totale risposte	78	100%
NR	3	



(In caso di risposta negativa alla dom 1)

4) Indichi i motivi per i quali non ha effettuato un soggiorno all'estero:

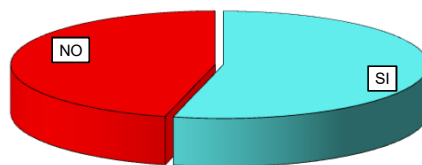
Risposte	v.a.	%
A-Scarso interesse per questo tipo di attività	10	9,5%
B-Assenza di requisiti previsti per la partecipazione al programma prescelto	18	17,1%
C-Mancato accoglimento della domanda	26	24,8%
D-Marcanza di tempo durante il periodo di studi	2	1,9%
E-Altro (motivi personali, familiari,organizzativi, etc)	49	46,7%
Totale risposte	105	100%
NR	3	



L'esperienza di stage in italia o all'estero

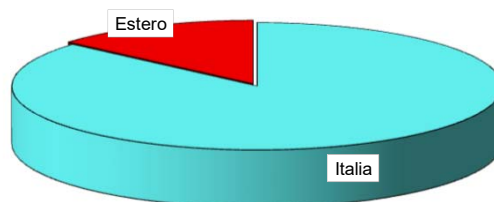
1) Ha svolto attività di stage/ internship?

	v.a.	2022	2021
SI	103	53,9%	48,6%
NO	88	46,1%	51,4%
Totale risposte	191	100%	100%
NR	0		



2) Dove ha svolto l'attività di tirocinio o stage riconosciuta del corso di studio?

Risposte	v.a.	2022	2021
Italia	89	86,4%	82,5%
Estero	14	13,6%	17,5%
Totale risposte	103	100%	100%
NR	0		

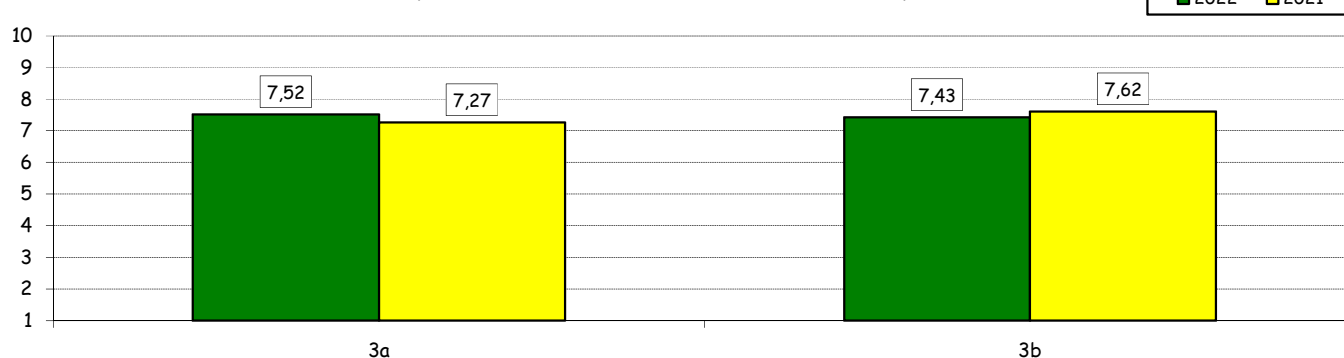


(in caso di risposta A alla domanda 1)

Come valuta:

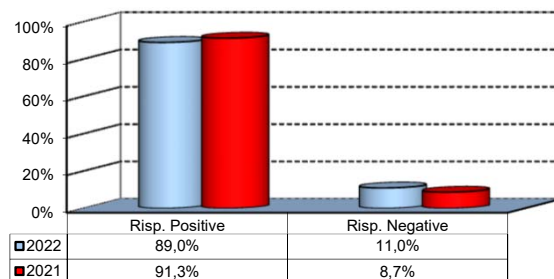
Risposte	Molto negativo				Molto positivo				Totale	N.R.	
	1-2		3-4-5		6-7-8		9-10				
	v.a.	%	v.a.	%	v.a.	%	v.a.	%			
3a) La numerosita' e la varieta' di opportunita' offerte.	4	4,0	15	14,9	39	38,6	43	42,6	101	100,0	2
3b) Il supporto fornito dalla Bocconi.*	6	6,3	8	8,4	48	50,5	33	34,7	95	100,0	0

Confronto temporale della distribuzione dei valori medi delle risposte ai vari item



4) Considera utile l'esperienza svolta?

Risposte	v.a.	%
A - Decisamente SI	51	51,0%
B - Più SI che NO	38	38,0%
C - Più NO che SI	10	10,0%
D - Decisamente NO	1	1,0%
Totale risposte	100	100%
NR	3	



(*):A partire da quest'anno la domanda sulla valutazione del supporto fornito dalla Bocconi è sottoposta di default a tutti i tirocinanti che hanno formalizzato la propria esperienza attraverso i servizi dell'Università.

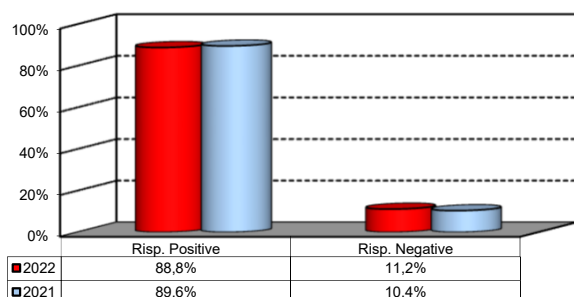
Il valore raccolto con questa modalità è più significativo ai fini del monitoraggio e miglioramento del servizio offerto, ma non può essere efficacemente paragonato con i valori registrati nelle precedenti rilevazioni.

La soddisfazione complessiva e le prospettive immediate

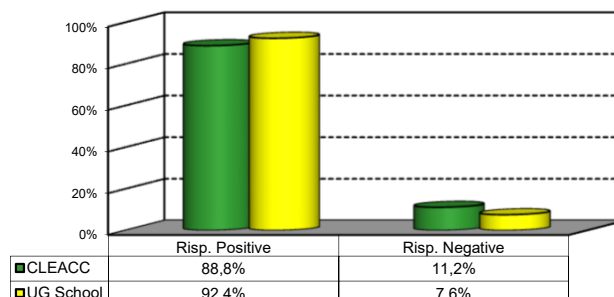
1) E' complessivamente soddisfatto/a del corso di studi?

	v.a.	%
A - Decisamente SI	82	43,6%
B - Più SI che NO	85	45,2%
C - Più NO che SI	16	8,5%
D - Decisamente NO	5	2,7%
Totale risposte	188	100%
NR	3	

Confronto temporale delle risposte complessive



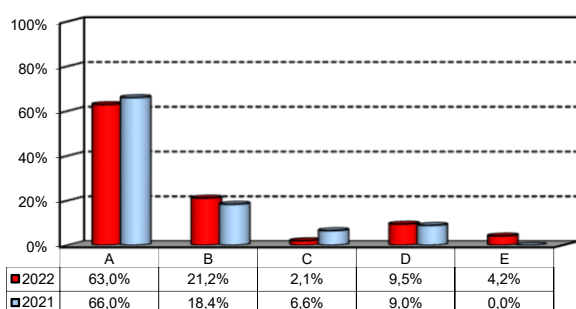
Confronto con le risposte complessive della Scuola Undergraduate



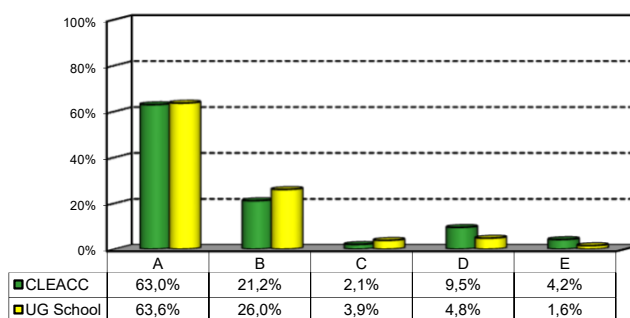
2a) Se potesse tornare indietro nel tempo, si iscriverebbe nuovamente all'Università?

	v.a.	%
A - SI, allo stesso corso di questo Ateneo.	119	63,0%
B - SI, ad un altro corso di questo Ateneo.	40	21,2%
C - SI, allo stesso corso ma in un altro Ateneo.	4	2,1%
D - SI, ma ad un altro corso e in un altro Ateneo.	18	9,5%
E - NO, non mi iscriverei più ad un corso di laurea Magistrale.	8	4,2%
Totale risposte	189	100%
NR	2	

Confronto temporale delle risposte complessive



Confronto con le risposte complessive della Scuola Undergraduate



La soddisfazione complessiva e le prospettive immediate

2b) Perché oggi farebbe una scelta diversa?

(in caso di risposte diversa da A alla dom.2a)

Risposte	v. a.	2022%	2021%
A - I miei interessi sono cambiati nel tempo/ho scoperto di avere attitudini diverse	38	54,3%	41,5%
B - Il corso di laurea non ha rispecchiato le mie aspettative	24	34,3%	46,2%
C- Avrei preferito frequentare lo stesso corso di laurea ma in lingua inglese	2	2,9%	1,5%
D - Altri motivi	6	8,6%	10,8%
Totale risposte	70	100%	100%
NR	2		

F- Dettaglio altri motivi segnalati:

Corso di studi diverso dalle aspettative create dall'open day, pessima organizzazione, professori poco professionali e poco inclini a svolgere il loro lavoro
Il corso a integrato in modo approssimativo e non conferisce competenze differenziate rispetto ad altri
Il corso si proponeva di approfondire materie economiche in un'ottica di applicazione nei settori creativi, compresa la moda. La verità è che abbiamo fatto le materie classiche da CLEAM con opzionali collegati per lo più solo al mondo dell'arte e non moda
l'investimento economico non vale il titolo, soprattutto se entrare in magistrale in bocconi a cosa facile
Ritengo che l'ambiente universitario di questo ateneo sia eccessivamente competitivo.

La soddisfazione complessiva e le prospettive immediate - segue -

3) Nel prossimo futuro intende:

	v.a.	2022%	2021%
A- Proseguire gli studi universitari in Bocconi	115	61,5%	51,9%
B- Proseguire gli studi in altra università italiana	8	4,3%	8,5%
C- Proseguire gli studi in altra università straniera	29	15,5%	26,9%
D - Mettersi alla ricerca di un'occasione di lavoro	20	10,7%	7,5%
E - Accettare un'offerta di lavoro che Le è stata proposta	7	3,7%	2,8%
F - Continuare a svolgere il lavoro che ha iniziato durante questo corso di studi	8	4,3%	2,4%
Totale risposte	187	100%	100%
NR	4		

4) Se intende proseguire gli studi in un'altra università (Italia o estero), quali sono le motivazioni di questa scelta? (possibile più di una risposta)

	v.a.	2022%	2021%
A - Desidero frequentare un'università più prestigiosa	7	11,9%	4,2%
B - Desidero costruirmi un curriculum internazionale	23	39,0%	35,8%
C- Non posso sostenere i costi degli studi (tasse universitarie e costo della vita)	2	3,4%	6,7%
D - Non ho ricevuto una borsa di studio in Bocconi	2	3,4%	1,7%
E- I servizi amministrativi non sono sufficientemente efficienti	3	5,1%	5,0%
F - Ho l'impressione che i contenuti delle LS in Bocconi non si differenzino molto da quelli dei corsi triennali	13	22,0%	25,8%
G - Altro	9	15,3%	20,8%
Totale risposte	59	100%	100%
NR	0		

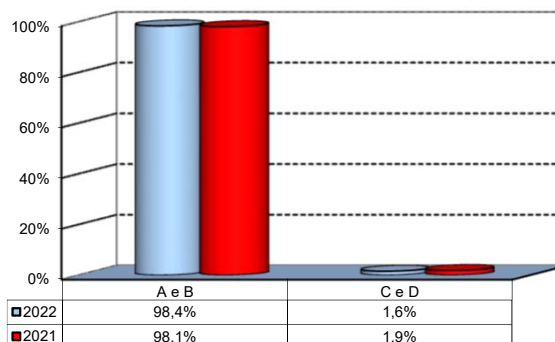
G - Dettaglio altri motivi segnalati:

Avendo una media quasi del 30, so con certezza che altre università mi garantiranno borse di studio che in Bocconi non ho ricevuto
Bocconi non offre il corso magistrale a cui sono interessato
Credo che la Bocconi abbia un metodo di studio e di insegnamenti prettamente italiano. Nel mio percorso vorrei provare un metodo di studio più internazionale e concreto, orientato alla creazione di progetti, discussioni e ricerche personali che stimolino maggiormente lo studente.
desidero specializzarmi in un ambito non coperto dall'offerta formativa della Bocconi
Ho deciso di intraprendere un altro percorso
La Bocconi ha seriamente compromesso il mio benessere psicologico
Majoring in a subject not provided at Bocconi.
Mi sono trovata malissimo in Bocconi e penso che rimanere altri due anni avrebbe fatto male sia alla mia istruzione che alla mia salute mentale
Per quanto la Bocconi offra molti corsi anche con degli ottimi insegnamenti, semplicemente non ne ho trovato uno che potesse soddisfare completamente le mie richieste e i miei interessi per quel che riguarda il proseguimento dei miei studi.
Voglio continuare il mio percorso di studi approfondendo un ambito più artistico

Le infrastrutture: aule, biblioteche, spazi per lo studio, laboratori informatici

1) Qual è il Suo giudizio sulle aule in cui si sono svolte le lezioni e le altre attività didattiche?*

Risposte	v.a.	%
A - Sempre o quasi sempre adeguate	151	80,7%
B - Spesso adeguate	32	17,1%
C - Raramente adeguate	3	1,6%
D - Mai adeguate	0	0,0%
E - Non ne ho utilizzate	1	0,5%
Totale risposte	187	100%
NR	4	

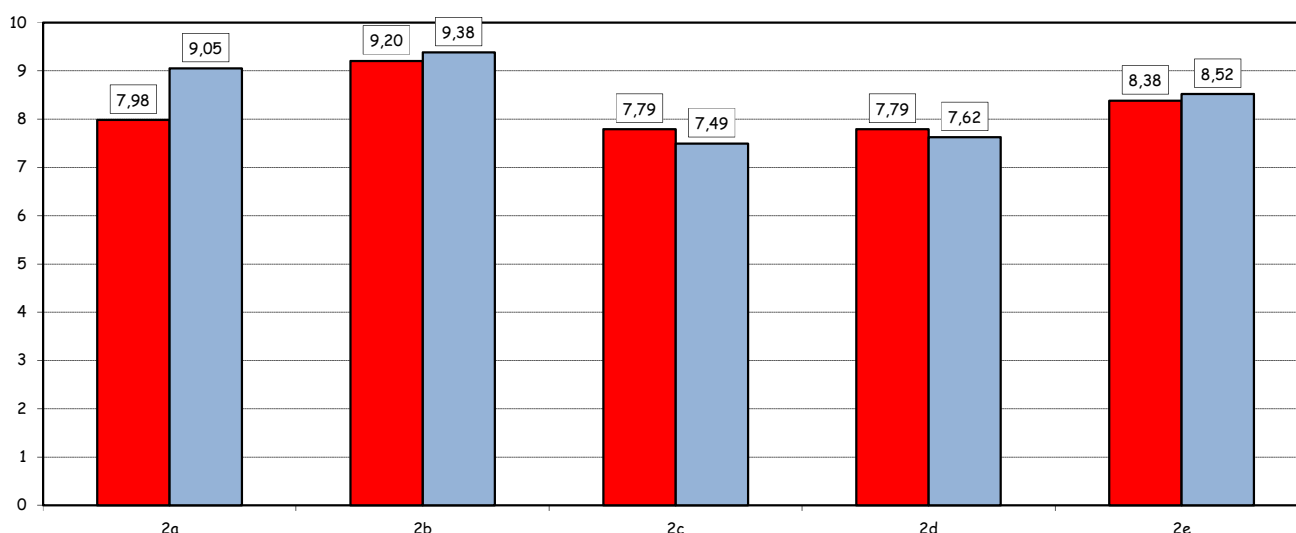


2) Come valuta:

Item	Risposte	Molto negativo				Molto positivo				Totale		N.R.
		1-2		3-4-5		6-7-8		9-10				
		v.a.	%	v.a.	%	v.a.	%	v.a.	%	v.a.	%	
a) La funzionalità delle attrezzature audiovisive e multimediali presenti nelle aule (computer del docente, proiettore, videoplayer).		0	0,0	7	3,7	109	57,1	75	39,3	191	100,0	0
b) La qualità della pulizia delle aule e delle aree comuni (corridoi, atri, spazi studio).		0	0,0	4	2,2	30	16,1	152	81,7	186	100,0	5
c) L'adeguatezza degli spazi dedicati allo studio individuale presenti nella Biblioteca di Ateneo		6	3,3	17	9,3	80	43,7	80	43,7	183	100,0	8
d) L'adeguatezza degli spazi dedicati allo studio individuale presenti negli altri edifici del "Campus Bocconi"		5	2,7	17	9,1	86	46,2	78	41,9	186	100,0	5
e) La chiarezza e l'adeguatezza della segnaletica interna.		1	0,5	14	7,6	69	37,3	101	54,6	185	100,0	6

Confronto temporale dei valori medi delle risposte ai vari item

■ 2022 ■ 2021

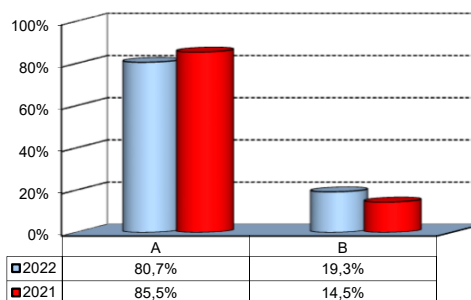


(*): la percentuale riportata sui grafici è calcolata escludendo le risposte di coloro che dichiarano di non aver utilizzato il servizio in questione.

Le infrastrutture: aule, biblioteche, spazi per lo studio, laboratori informatici -segue-

3) Qual è il Suo giudizio sui laboratori PC e le attrezzature informatiche messe a disposizione dall'Università?

Risposte	v.a.	%
A- Presenti in numero adeguato	92	49,5%
B- Presenti ma in numero non adeguato	22	11,8%
C- Mai utilizzate	72	38,7%
Totale risposte	186	100%
NR	5	

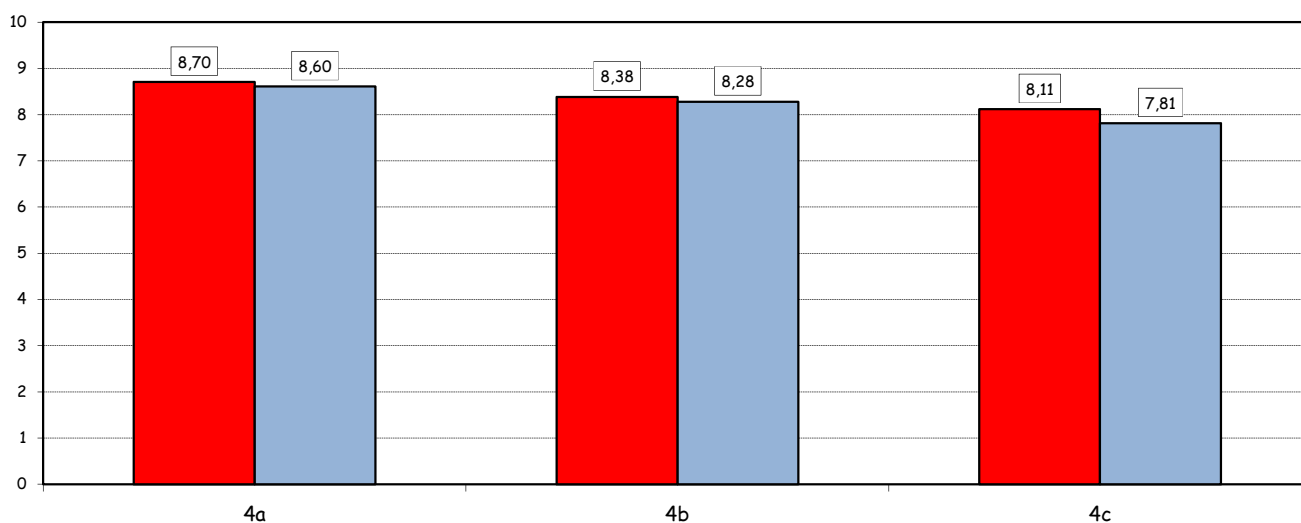


4) Come valuta:

Risposte	Molto negativo				Molto positivo				Totale		N.R.
	1-2		3-4-5		6-7-8		9-10		v.a.	%	
	v.a.	%	v.a.	%	v.a.	%	v.a.	%			
a) La disponibilità del personale tecnico di supporto (Tutor).^	0	0,0	1	0,9	50	45,0	60	54,1	111	100,0	3
b) La comodità degli orari di apertura dei laboratori. ^	0	0,0	1	1,0	57	54,3	47	44,8	105	100,0	9
c) Il livello di accessibilità e fruizione dei servizi informatici di Ateneo (punti rete, punti Blu, punti Blu virtuali, connessioni wireless).	3	1,7	9	5,0	82	45,8	85	47,5	179	100,0	12

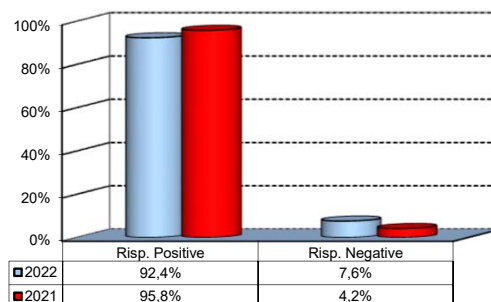
Confronto temporale dei valori medi delle risposte ai vari item

■ 2022 ■ 2021



5) Qual è il Suo giudizio complessivo sui servizi di Biblioteca dell'Università?*

Risposte	v.a.	%
A - Decisamente positivo	64	34,8%
B - Abbastanza positivo	81	44,0%
C - Abbastanza negativo	10	5,4%
D - Decisamente negativo	2	1,1%
E - Non ne ho utilizzati	27	14,7%
Totale risposte	184	100%
NR	7	



(^): Ammesse solo le risposte di coloro che hanno indicato A o B alla domanda n.3

(*): la percentuale riportata sui grafici è calcolata escludendo le risposte di coloro che dichiarano di non aver utilizzato il servizio in questione.