

## VALUTAZIONE ESPERIENZA UNIVERSITARIA

CORSO DI LAUREA MAGISTRALE IN  
**MARKETING MANAGEMENT**  
a.a. 2020-2021

PERIODO DI RILEVAZIONE: LUGLIO 2021- LUGLIO 2022

N° QUESTIONARI ELABORATI: 246

N° STUDENTI LAUREATI: 252

TASSO DI RISPOSTA: 97,6%



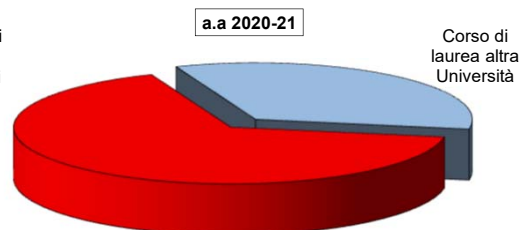
**VALUTAZIONI COMPLESSIVE SUL PERCORSO DI STUDI**  
**Marketing Management**

**Informazioni di carattere generale sugli studenti rispondenti**

**Provenienza percorso triennale**

Risposte	v. a.	%	
		2020-21	2019-20
Corso di laurea Bocconi	163	66,3	59,2
Corso di laurea altra Università	83	33,7	40,8
<b>Totale risposte</b>	<b>246</b>	<b>100,0</b>	<b>100,0</b>
NR	0		

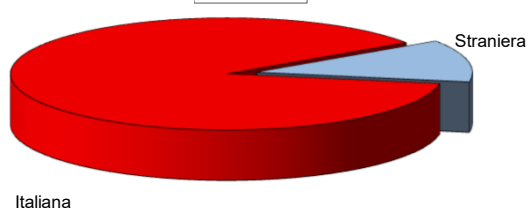
Corso di laurea Bocconi



**Cittadinanza**

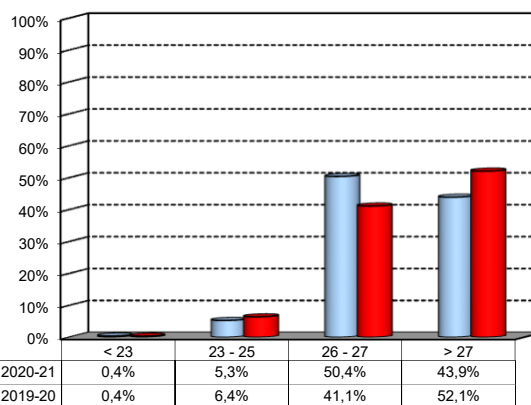
Risposte	v. a.	%	
		2020-21	2019-20
Italiana	216	87,8%	86,0%
Straniera	30	12,2%	14,0%
<b>Totale risposte</b>	<b>246</b>	<b>100%</b>	<b>100%</b>
NR	0		

a.a. 2020-21



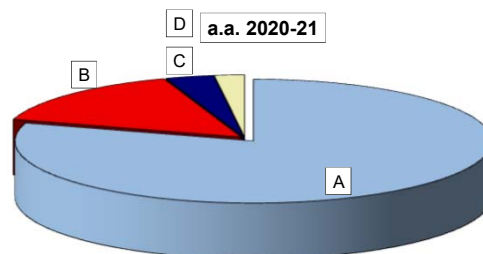
**Media delle votazioni riportate agli esami superati:**  
(esprese in trentesimi; valore medio approssimato)

Risposte	v. a.	%
18	0	0,0%
19	0	0,0%
20	0	0,0%
21	0	0,0%
22	1	0,4%
23	3	1,2%
24	1	0,4%
25	9	3,7%
26	39	15,9%
27	85	34,6%
28	82	33,3%
29	24	9,8%
30	2	0,8%
<b>Totale risposte</b>	<b>246</b>	<b>100%</b>
NR	0	



**Quanti insegnamenti, tra quelli previsti dal suo corso di studi, ha frequentato regolarmente?**

Risposte	v. a.	%	
		2020-21	2019-20
A - Più del 75%	196	79,7	66,3
B - Tra 50 e 75%	37	15,0	8,0
C - Tra 25 e 50%	8	3,3	1,1
D - Meno del 25%	5	2,0	24,6
<b>Totale risposte</b>	<b>246</b>	<b>100,0</b>	<b>100,0</b>
NR	0		

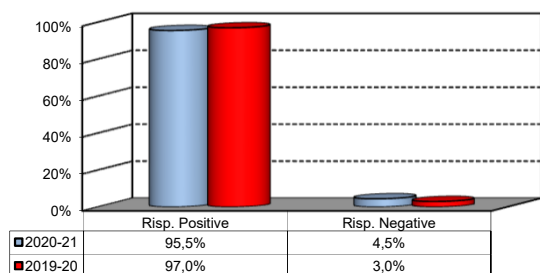


## L'esperienza di studio

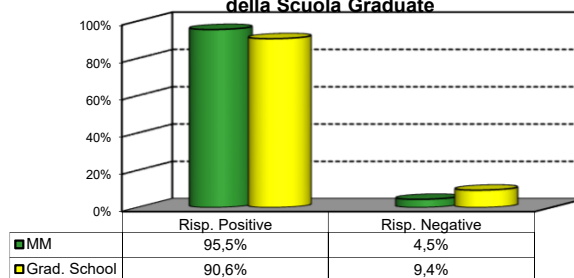
1) Ritiene che il corso di laurea Magistrale frequentato abbia fornito, nell'insieme, una preparazione valida in termini di adeguato approfondimento dei contenuti in chiave teorico-pratica?

Risposte	Italiani		Stanieri		Totale	
	v.a.	%	v.a.	%	v.a.	%
A - Decisamente SI	114	52,8%	14	46,7%	128	52,0%
B - Più SI che NO	96	44,4%	11	36,7%	107	43,5%
C - Più NO che SI	6	2,8%	4	13,3%	10	4,1%
D - Decisamente NO	0	0,0%	1	3,3%	1	0,4%
<b>Totale risposte</b>	<b>216</b>	<b>100%</b>	<b>30</b>	<b>100%</b>	<b>246</b>	<b>100%</b>
NR	0		0		0	

Confronto temporale delle risposte complessive



Confronto con le risposte complessive della Scuola Graduate



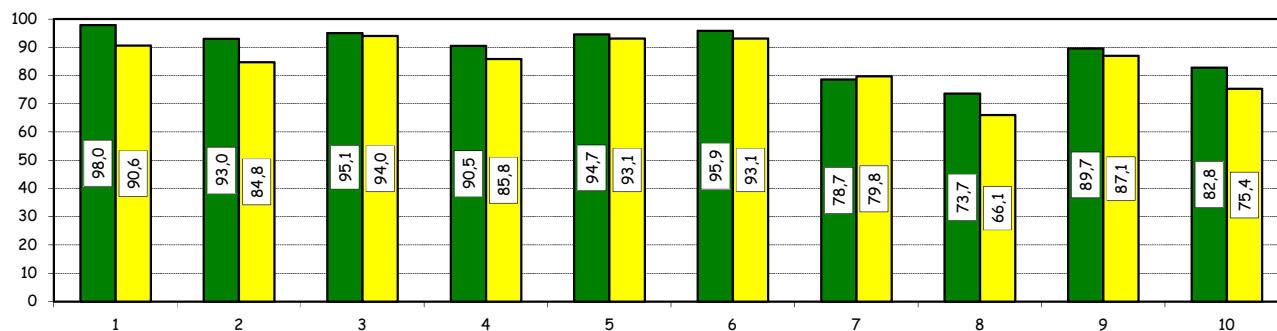
## L'esperienza di studio - segue -

2) Ritiene che la formazione ricevuta in Bocconi abbia contribuito a farle sviluppare (o emergere) le seguenti abilità o atteggiamenti?

Abilità / Atteggiamenti	Risposte		Decis. SI		Più SI che NO		Più NO che SI		Decis. NO		Totale		n.r.
	v.a.	%	v.a.	%	v.a.	%	v.a.	%	v.a.	%	v.a.	%	v.a.
1 Capacità di lavorare in gruppo	213	87,3	26	10,7	5	2,0	0	0,0	244	100,0	2		
2 Capacità relazionali	159	65,4	67	27,6	15	6,2	2	0,8	243	100,0	3		
3 Capacità organizzative	174	71,6	57	23,5	11	4,5	1	0,4	243	100,0	3		
4 Capacità di pensiero critico	130	53,5	90	37,0	19	7,8	4	1,6	243	100,0	3		
5 Capacità di analisi e selezione delle informazioni	132	54,3	98	40,3	12	4,9	1	0,4	243	100,0	3		
6 Capacità di risolvere problemi	123	50,8	109	45,0	10	4,1	0	0,0	242	100,0	4		
7 Abilità comunicative scritte	81	33,2	111	45,5	48	19,7	4	1,6	244	100,0	2		
8 Abilità comunicative orali	74	30,5	105	43,2	60	24,7	4	1,6	243	100,0	3		
9 Capacità di resistere allo stress	158	65,3	59	24,4	14	5,8	11	4,5	242	100,0	4		
10 Spirito d'iniziativa	121	49,6	81	33,2	37	15,2	5	2,0	244	100,0	2		

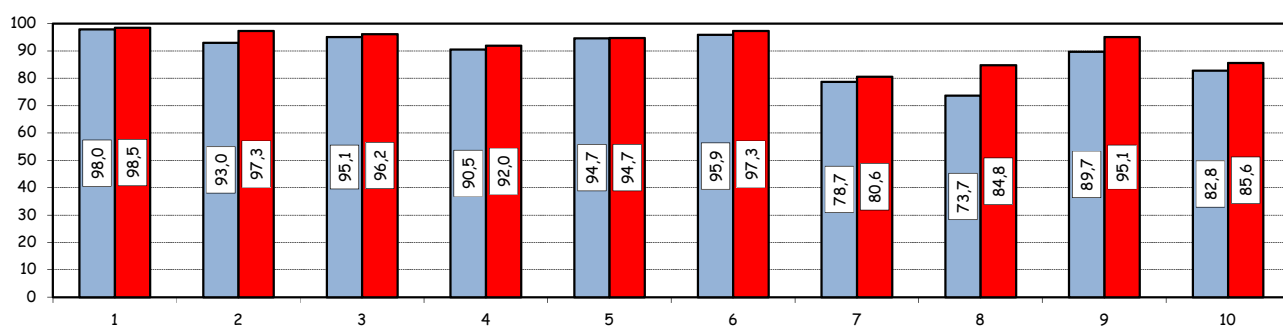
**Risposte positive (%):**  
Confronto con i valori complessivi di Scuola

■ MM   ■ Grad. School



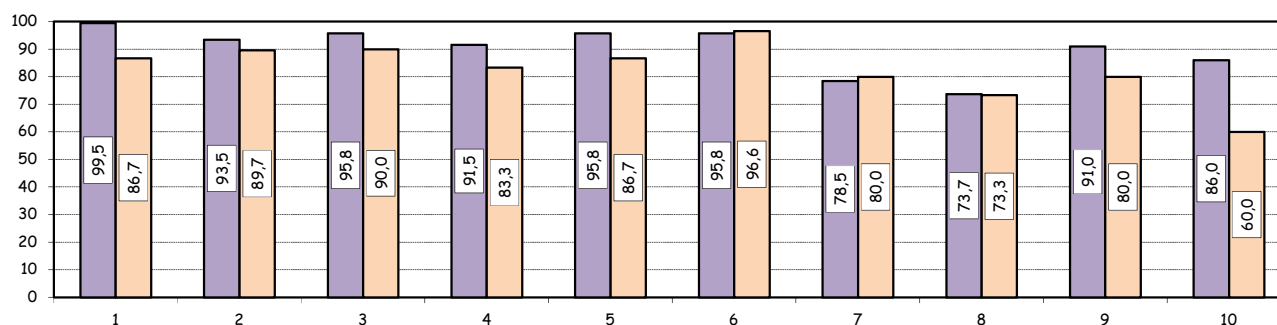
**Risposte positive (%):**  
Confronto con i risultati della precedente rilevazione

■ 2020-21   ■ 2019-20



**Risposte positive (%):**  
Confronto per cittadinanza dei rispondenti

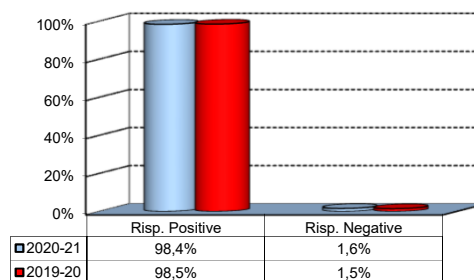
■ Italia   ■ Straniera



## L'esperienza di studio - segue -

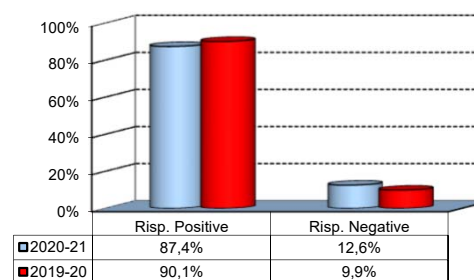
3) A suo avviso, l'attività didattica sviluppata durante il percorso di studi specialistico è stata strutturata in modo attivo (utilizzo frequente di lavori di gruppo, discussioni di casi, assignment)?

Risposte	v.a.	%
A - Decisamente SI	174	70,7%
B - Più SI che NO	68	27,6%
C - Più NO che SI	4	1,6%
D - Decisamente NO	0	0,0%
<b>Totale risposte</b>	<b>246</b>	<b>100%</b>
NR	0	



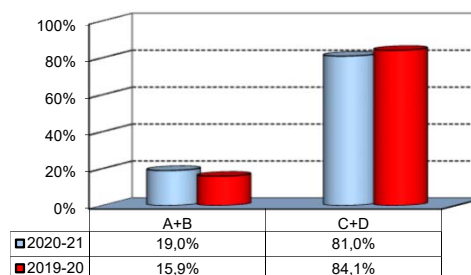
4) Ritieni che gli insegnamenti previsti dal piano di studi siano adeguatamente integrati tra loro?

Risposte	v.a.	%
A - Decisamente SI	89	36,2%
B - Più SI che NO	126	51,2%
C - Più NO che SI	29	11,8%
D - Decisamente NO	2	0,8%
<b>Totale risposte</b>	<b>246</b>	<b>100%</b>
NR	0	



5) Durante il corso di laurea magistrale ha riscontrato sovrapposizioni/ripetizioni inutili di temi e contenuti già trattati nel precedente percorso triennale con riferimento agli insegnamenti obbligatori?

Risposte	v.a.	%
A-Molto spesso	8	4,9%
B-Spesso	23	14,1%
C-Raramente	92	56,4%
D-Mai	40	24,5%
<b>Totale risposte</b>	<b>163</b>	<b>100%</b>
NR	83	



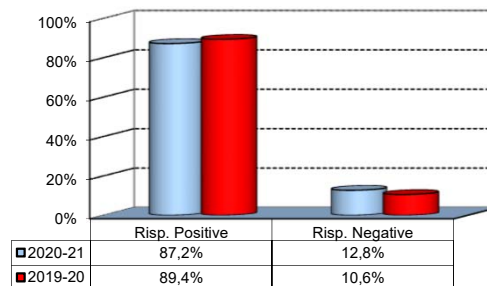
In caso affermativo, segnali in quali insegnamenti sono state riscontrate sovrapposizioni/ripetizioni inutili (possibili più risposte):

Denominazione	v.a.	%
DIRITTO PER IL MARKETING - DIRITTO COMMERCIALE	8	11,3%
BRAND MANAGEMENT - MARKETING	5	7,0%
INDUSTRY ANALYSIS (Economia dei settori industriali e dell'innovazione) - MICROECONOMIA	4	5,6%
UNDERSTANDING CONSUMER (CONSUMER BEHAVIOUR AND CCT) - MODULE 2 - MARKETING	3	4,2%
Altro	51	71,8%
<b>TOTALE</b>	<b>71</b>	<b>100,0%</b>

## L'esperienza di studio - segue -

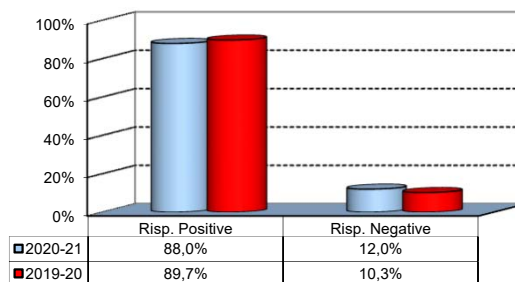
6) Ritiene che il carico di studi degli insegnamenti sia adeguato alla durata del corso?

Risposte	v.a.	%
A - Decisamente SI	84	34,6%
B - Più SI che NO	128	52,7%
C - Più NO che SI	27	11,1%
D - Decisamente NO	4	1,6%
<b>Totale risposte</b>	<b>243</b>	<b>100%</b>
NR	3	



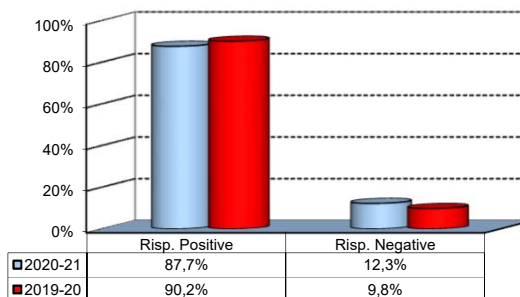
7) Il Direttore del programma ha svolto un'adeguata attività di coordinamento e raccordo?

Risposte	v.a.	%
A - Decisamente SI	86	35,7%
B - Più SI che NO	126	52,3%
C - Più NO che SI	28	11,6%
D - Decisamente NO	1	0,4%
<b>Totale risposte</b>	<b>241</b>	<b>100%</b>
NR	5	



8) Il clima dell'aula ed i rapporti con gli altri studenti sono stati, nel complesso, positivi ed in grado di arricchire la sua esperienza personale?

Risposte	v.a.	%
A - Decisamente SI	116	47,5%
B - Più SI che NO	98	40,2%
C - Più NO che SI	24	9,8%
D - Decisamente NO	6	2,5%
<b>Totale risposte</b>	<b>244</b>	<b>100%</b>
NR	2	

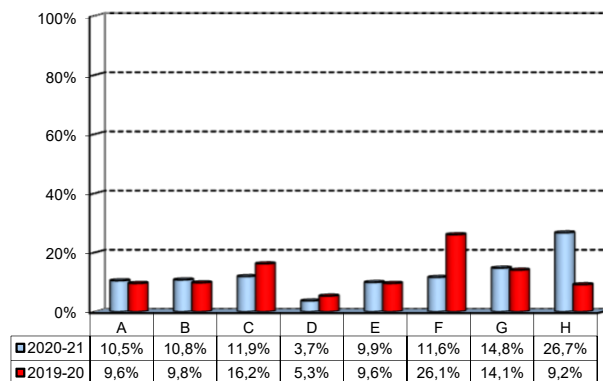


## Le attività extra-curricolari

1) A quali attività extra-curricolari organizzate dalla Bocconi ha partecipato durante il periodo di studi?

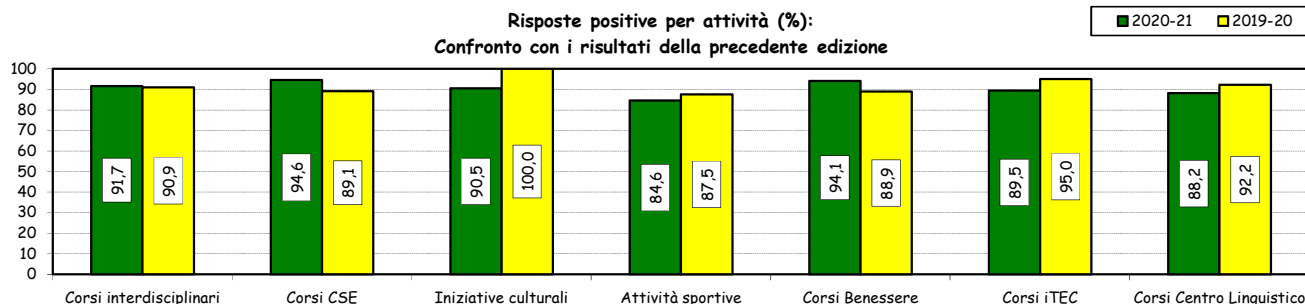
(ammessa più di una risposta)

Risposte	v.a.	%
A - Corsi interdisciplinari (Sapere a tutto campo)	37	10,5%
B - Corsi organizzati dal Servizio Counseling and Self-Empowerment (CSE)	38	10,8%
C - Iniziative culturali (mostre, concerti, cinema e teatro, manifestazioni varie)	42	11,9%
D - Attività sportive	13	3,7%
E - Corsi Benessere	35	9,9%
F - Corsi offerti da IT Education Center (ITEC)	41	11,6%
G - Corsi offerti dal Centro linguistico	52	14,8%
F - Nessuna	94	26,7%
<b>Totale risposte</b>	<b>352</b>	<b>100%</b>
NR	0	



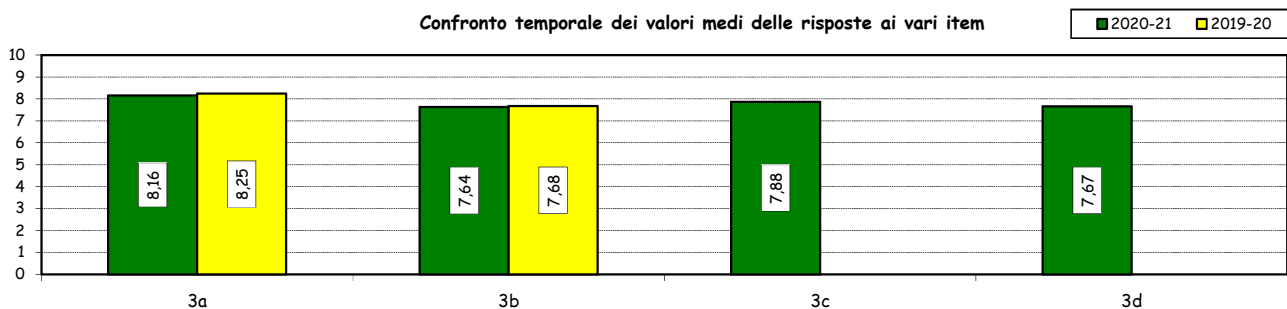
2) Ritieni che le attività a cui ha preso parte abbiano contribuito ad arricchire il suo bagaglio culturale/formativo?

Iniziativa	Risposte	Decis. SI		Più SI che NO		Più NO che SI		Decis. NO		Totale		NR
		va	%	va	%	va	%	va	%	va	%	
A - Corsi interdisciplinari		11	30,6	22	61,1	2	5,6	1	2,8	36	100,0	1
B - Corsi organizzati dal CSE		19	51,4	16	43,2	1	2,7	1	2,7	37	100,0	1
C - Iniziative culturali		23	54,8	15	35,7	2	4,8	2	4,8	42	100,0	0
D - Attività sportive		4	30,8	7	53,8	2	15,4	0	0,0	13	100,0	0
E - Corsi Benessere		20	58,8	12	35,3	2	5,9	0	0,0	34	100,0	1
F - Corsi ITEC		18	47,4	16	42,1	4	10,5	0	0,0	38	100,0	3
G - Corsi del Centro Linguistico		22	43,1	23	45,1	6	11,8	0	0,0	51	100,0	1
<b>Totale</b>		<b>117</b>	<b>46,6</b>	<b>111</b>	<b>44,2</b>	<b>19</b>	<b>7,6</b>	<b>4</b>	<b>1,6</b>	<b>251</b>	<b>100,0</b>	<b>3</b>



Come valuta:

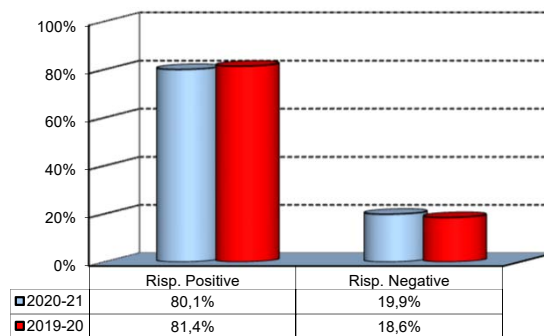
Item	Risposte	Molto negativo				Molto positivo				Totale		N.R.
		1-2		3-4-5		6-7-8		9-10		v.a.	%	
		v.a.	%	v.a.	%	v.a.	%	v.a.	%			
3a) La completezza e l'interesse delle iniziative offerte.		1	0,7	4	2,6	78	51,3	69	45,4	152	100,0	0
3b) Il supporto fornito dall'Ufficio Campus Life		2	1,3	14	9,3	89	59,3	45	30,0	150	100,0	2
3c) Il supporto fornito dall'Ufficio ITEC		0	0,0	3	7,5	24	60,0	13	32,5	40	100,0	1
3d) Il supporto fornito dal Centro Linguistico		1	1,9	6	11,5	26	50,0	19	36,5	52	100,0	0



## La tesi di laurea

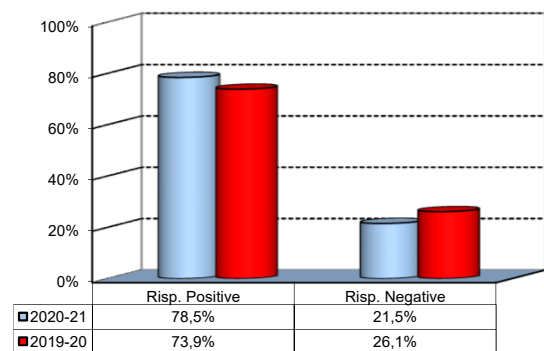
1) Ritiene che la supervisione e l'assistenza alla preparazione della tesi di laurea siano state adeguate?

Risposte	v.a.	%
A -Decisamente SI	109	44,3%
B - Più SI che NO	88	35,8%
C - Più NO che SI	38	15,4%
D - Decisamente NO	11	4,5%
<b>Totale risposte</b>	<b>246</b>	<b>100%</b>
NR	0	



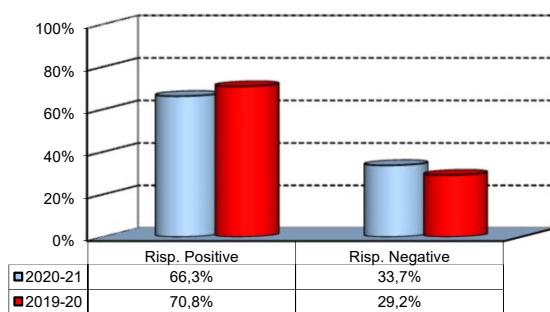
2) Ritiene che le strutture messe a disposizione dall'Ateneo (biblioteche, laboratori informatici, segreterie) siano state di adeguato supporto alla preparazione della tesi?

Risposte	v.a.	%
A -Decisamente SI	77	31,3%
B - Più SI che NO	116	47,2%
C - Più NO che SI	39	15,9%
D -Decisamente NO	14	5,7%
<b>Totale risposte</b>	<b>246</b>	<b>100%</b>
NR	0	



3) Ritiene che l'elaborazione della tesi sia stata, nel suo caso, un'esperienza utile per il completamento della formazione e/o per verificare le sue capacità progettuali e di sintesi?

Risposte	v.a.	%
A -Decisamente SI	67	27,2%
B - Più SI che NO	96	39,0%
C - Più NO che SI	60	24,4%
D -Decisamente NO	23	9,3%
<b>Totale risposte</b>	<b>246</b>	<b>100%</b>
NR	0	

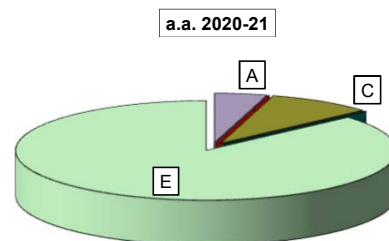




## L'esperienza di studio all'estero

### 1) Tipo di iniziativa svolta:

Risposte	v.a.	%	
		2020-21	2019-20
A - Programma Scambi	11	4,5	31,8
B - CEMS-MIM	0	0,0	0,0
C- Double Degree	22	8,9	8,0
D - Free-Mover	0	0,0	6,8
E- Nessuna	213	86,6	53,4
<b>Totale risposte</b>	<b>246</b>	<b>100,0</b>	<b>100,0</b>
NR	0		

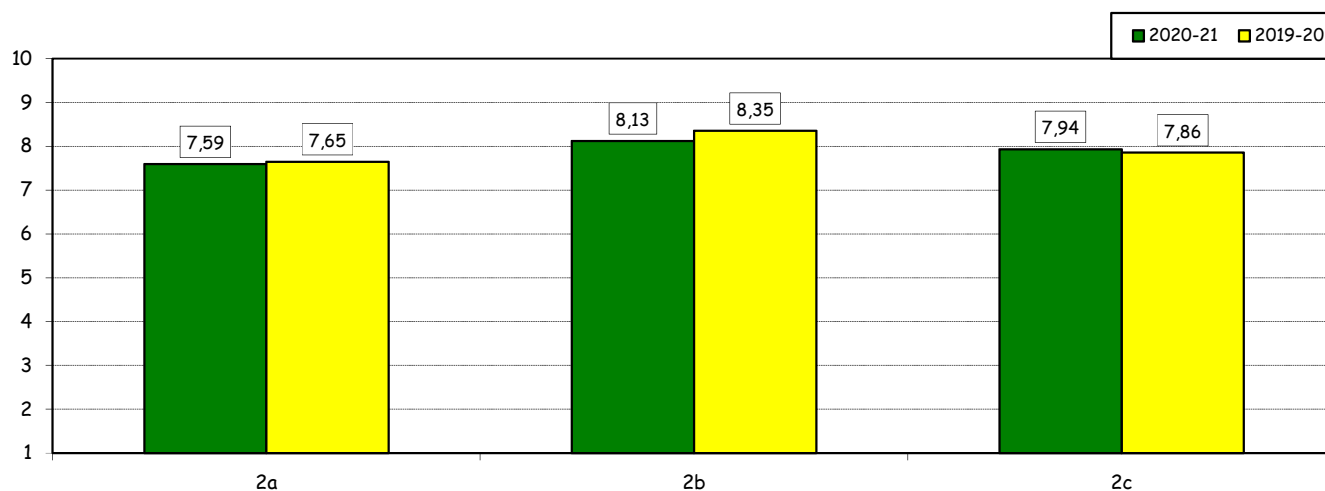


### Come valuta:

(ammessi a rispondere solo coloro che hanno indicato A, B o C come opzioni di risposta alla dom. 1)

Item	Risposte	Molto negativo				Molto positivo				Totale		N.R.
		1-2		3-4-5		6-7-8		9-10		v.a.	%	
		v.a.	%	v.a.	%	v.a.	%	v.a.	%			
2a) La qualità e la completezza delle informazioni diffuse ("International Week", e-mail, brochur e internet).		0	0,0	7	21,9	11	34,4	14	43,8	32	100,0	1
2b) La completezza e l'interesse dei programmi offerti.		1	3,1	3	9,4	10	31,3	18	56,3	32	100,0	1
2c) Il supporto fornito dall'area Relazioni Internazionali per lo studio all'estero.		1	3,2	2	6,5	12	38,7	16	51,6	31	100,0	2

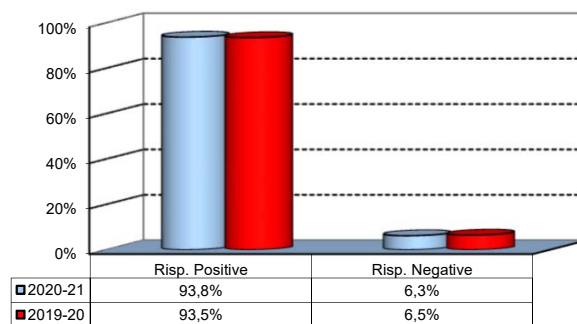
### Confronto temporale dei valori medi delle risposte ai vari item



## L'esperienza di studio all'estero-segue-

### 3) Valuta positivamente l'esperienza svolta?

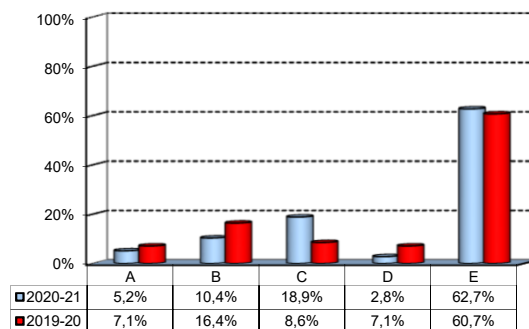
Risposte	v. a.	%
A -Decisamente SI	21	65,6%
B - Più SI che NO	9	28,1%
C - Più NO che SI	2	6,3%
D -Decisamente NO	0	0,0%
<b>Totale risposte</b>	<b>32</b>	<b>100%</b>
NR	1	



(In caso di risposta negativa alla dom 1)

### 4) Indichi i motivi per i quali non ha effettuato un soggiorno all'estero:

Risposte	v. a.	%
A-Scarso interesse per questo tipo di attività	11	5,2%
B-Assenza di requisiti previsti per la partecipazione al programma prescelto	22	10,4%
C-Mancato accoglimento della domanda	40	18,9%
D-Marcanza di tempo durante il periodo di studi	6	2,8%
E-Altro (motivi personali, familiari,organizzativi, etc)	133	62,7%
<b>Totale risposte</b>	<b>212</b>	<b>100%</b>
NR	1	



## Stage ed altre attività assimilabili

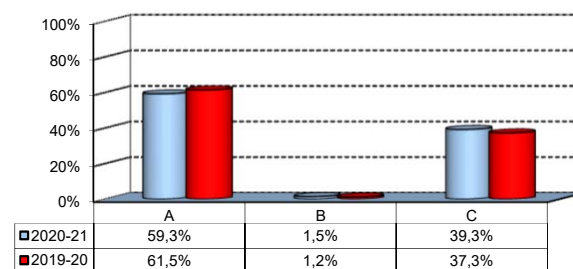
1) Quale attività riconosciuta in curriculum ha svolto durante il percorso di studi?

Risposte	v. a.	%	
		2020-21	2019-20
A - Stage/Altra esperienza lavorativa	196	79,7	99,2
B - Progetto sul campo	3	1,2	0,8
C - Altra attività assimilabile <sup>^</sup>	47	19,1	0,0
<b>Totale risposte</b>	<b>246</b>	<b>100,0</b>	<b>100,0</b>
NR	0		

(Se ha risposto A alla dom. 1)

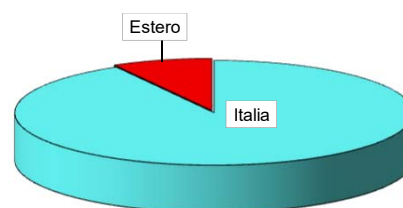
2) Come ha avuto accesso allo stage?\*

Risposte	v. a.	%
A - Tramite i servizi dell'Università	80	59,3%
B - Tramite i docenti	2	1,5%
C - Iniziativa personale	53	39,3%
<b>Totale risposte</b>	<b>135</b>	<b>100,0%</b>
NR	111	



3) Dove ha svolto l'attività di tirocinio o stage riconosciuta del corso di studio?

Risposte	v. a.	%	
		2020-21	2019-20
Italia	180	91,8%	77,6%
Estero	16	8,2%	22,4%
<b>Totale risposte</b>	<b>196</b>	<b>100%</b>	<b>100%</b>
NR	0		



\*Domanda non più sottoposta agli studenti a partire dalle sessioni di laurea di Aprile 2022

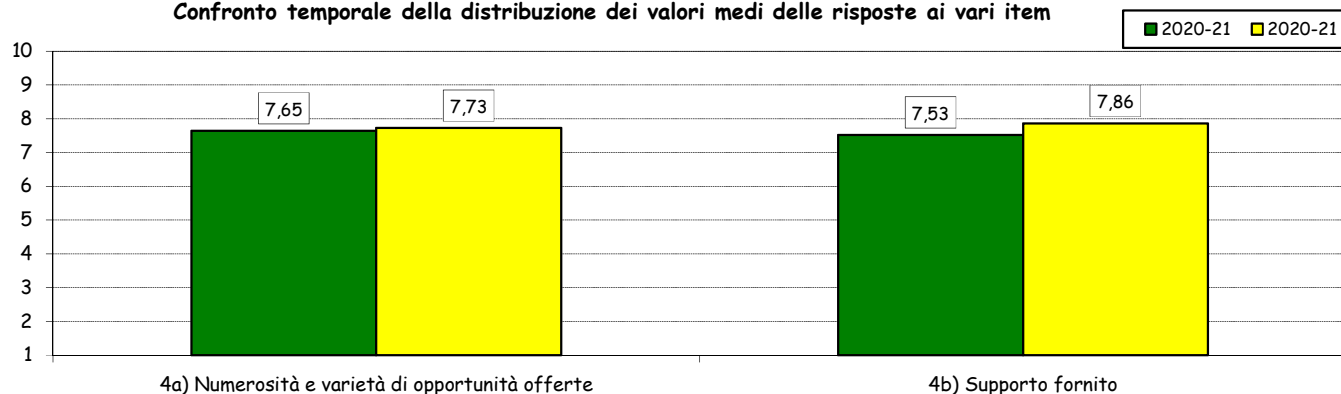
<sup>^</sup>: Attività alternativa allo stage prevista eccezionalmente durante la pandemia e consistente nel superamento di un insegnamento opzionale e la partecipazione obbligatoria al percorso virtuale di orientamento al lavoro denominato Career Start Pack.

## Stage ed altre attività assimilabili -segue-

Come valuta:

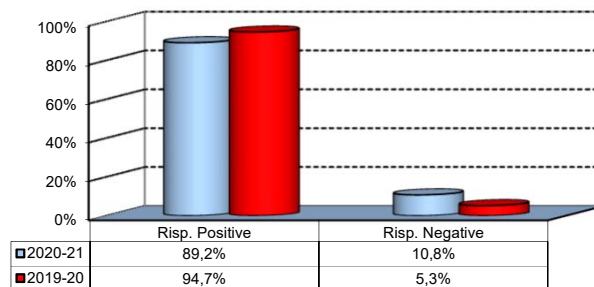
Item	Risposte	Molto negativo				Molto positivo				Totale		N.R.
		1-2		3-4-5		6-7-8		9-10		v.a.	%	
		v.a.	%	v.a.	%	v.a.	%	v.a.	%			
4a) La numerosità e la varietà di opportunità offerte.		0	0,0	11	9,9	61	55,0	39	35,1	111	100,0	135
4b) Il supporto fornito dall'Ufficio Stage.		3	2,8	11	10,2	58	53,7	36	33,3	108	100,0	138

Confronto temporale della distribuzione dei valori medi delle risposte ai vari item



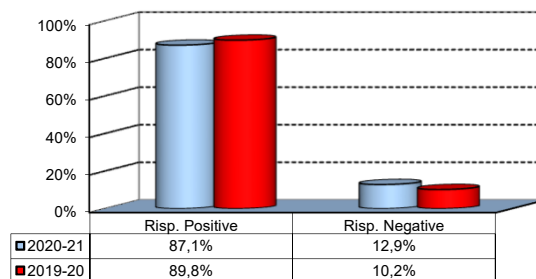
5) Valuta positivamente l'esperienza svolta?

Risposte	v.a.	%
A - Decisamente SI	107	55,2%
B - Più SI che NO	66	34,0%
C - Più NO che SI	17	8,8%
D - Decisamente NO	4	2,1%
<b>Totale risposte</b>	<b>194</b>	<b>100%</b>
NR	52	



6) Ritieni che la preparazione fornita dal Corso di Laurea Magistrale sia stata adeguata ad affrontare tale attività?

Risposte	v.a.	%
A -Decisamente SI	87	44,8%
B - Più SI che NO	82	42,3%
C - Più NO che SI	20	10,3%
D -Decisamente NO	5	2,6%
<b>Totale risposte</b>	<b>194</b>	<b>100%</b>
NR	52	

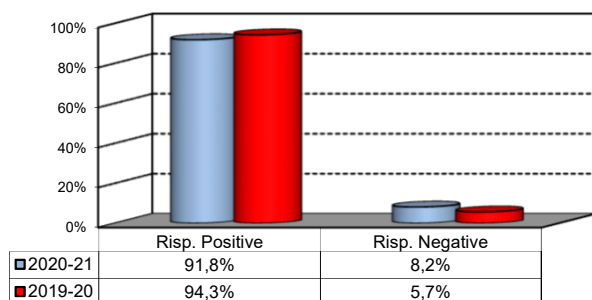


## La soddisfazione complessiva e le prospettive immediate

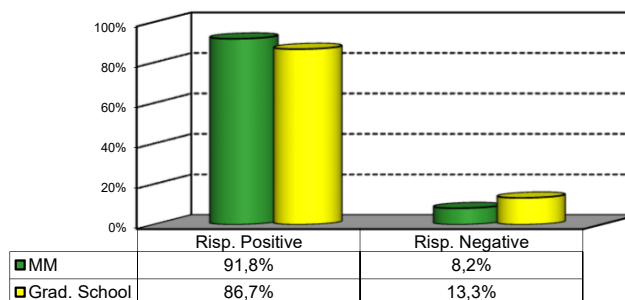
1) E' complessivamente soddisfatto/a del corso di laurea Magistrale frequentato?

Risposte	Italiani		Stanieri		Totale	
	v.a.	%	v.a.	%	v.a.	%
A - Decisamente SI	116	54,0%	13	43,3%	129	52,7%
B - Più SI che NO	84	39,1%	12	40,0%	96	39,2%
C - Più NO che SI	13	6,0%	4	13,3%	17	6,9%
D - Decisamente NO	2	0,9%	1	3,3%	3	1,2%
<b>Totale risposte</b>	<b>215</b>	<b>100%</b>	<b>30</b>	<b>100%</b>	<b>245</b>	<b>100%</b>
NR	1		0		1	

Confronto temporale delle risposte complessive



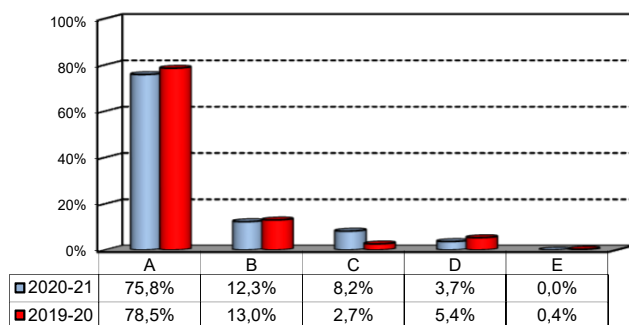
Confronto con le risposte complessive della Scuola Graduate



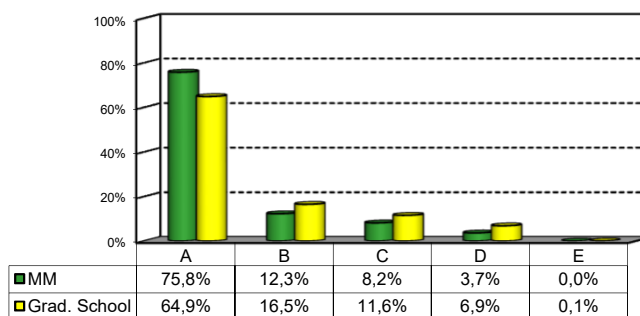
2a) Se potesse tornare indietro nel tempo, si iscriverebbe nuovamente al corso di laurea Magistrale frequentato?

Risposte	Italiani		Stanieri		Totale	
	v.a.	%	v.a.	%	v.a.	%
A - SI, allo stesso corso di questo Ateneo.	168	78,5%	17	56,7%	185	75,8%
B - SI, ad un altro corso di questo Ateneo.	23	10,7%	7	23,3%	30	12,3%
C - SI, allo stesso corso ma in un altro Ateneo.	17	7,9%	3	10,0%	20	8,2%
D - SI, ma ad un altro corso e in un altro Ateneo.	6	2,8%	3	10,0%	9	3,7%
E - NO, non mi iscriverei più ad un corso di laurea Magistrale.	0	0,0%	0	0,0%	0	0,0%
<b>Totale risposte</b>	<b>214</b>	<b>100%</b>	<b>30</b>	<b>100%</b>	<b>244</b>	<b>100%</b>
NR	2		0		2	

Confronto temporale delle risposte complessive



Confronto con le risposte complessive della Scuola Graduate



## La soddisfazione complessiva e le prospettive immediate

(In caso di risposta "B" alla dom 2a)

### 2b) A quale corso di laurea della Bocconi si riscriverebbe?

CdL	v.a.	%
ACME	0	0,0%
AFC	0	0,0%
FIN	0	0,0%
CLELI	1	9,1%
DES-ESS	1	9,1%
EMIT	3	27,3%
GIO	0	0,0%
IM	2	18,2%
M	2	18,2%
MM	2	18,2%
<b>Totale risposte</b>	<b>11</b>	<b>100%</b>
NR	19	

### 2c) Perché oggi farebbe una scelta diversa?

(in caso di risposta diversa da "A" alla dom.2a)

Risposte	v.a.	% 2020-21	% 2019-20
A - I miei interessi sono cambiati nel tempo/ho scoperto di avere attitudini diverse	18	30,5%	27,3%
B - Il corso di laurea non ha rispecchiato le mie aspettative	13	22,0%	20,0%
C - Avrei preferito frequentare un corso di laurea di taglio più generalistico	8	13,6%	7,3%
D - Avrei preferito un corso di laurea dal taglio più specialistico	5	8,5%	14,5%
E - Avrei preferito frequentare lo stesso CdLS ma in lingua inglese/all'estero	4	6,8%	5,5%
F - Altri motivi	11	18,6%	7,3%
<b>Totale risposte</b>	<b>59</b>	<b>100%</b>	<b>100%</b>
NR	0		

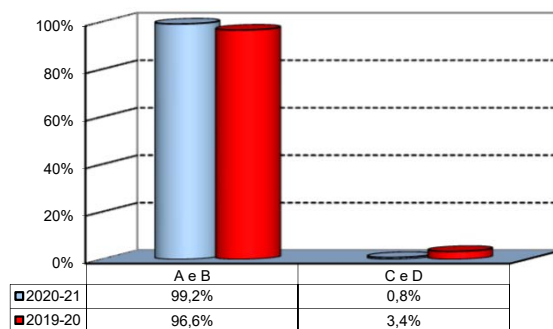
### F- Dettaglio altri motivi segnalati:

avrei preferito diversificare il mio profilo universitario
Avrei preferito fare un master in quanto più pratico
Avrei preferito frequentare un corso di laurea magistrale all'estero
Avrei preferito studiare all'estero
Avrei preferito studiare in un Ateneo all'estero
La mancanza di un soggiorno all'estero durante il corso di studi a mio avviso svaluta profondamente l'esperienza del corso stesso. Ritengo l'esperienza positiva, ma aver frequentato in regime di pandemia per 2 anni non ha sicuramente aiutato
La qualità del corso non corrisponde al prezzo pagato.
Per un insieme di motivi. Avrei preferito fare un corso più specialistico, possibilmente in inglese, e in un ambiente più in linea con la mia personalità.
The only reason is that in China, Bocconi is not a very well-known university so more marketing needs to be done. Moreover, the qualities of bachelor schools of Chinese students in Bocconi are extremely different which makes HR hard to evaluate Bocconi.
Trovo che l'università mi abbia tolto troppo tempo dalle mie passioni ed interessi. Inoltre reputo che ci sia poca meritocrazia e riconoscimento dell'impegno degli studenti (che è di gran lunga superiore rispetto a quello degli studenti di altri Atenei)

## Le infrastrutture: aule, biblioteche, spazi per lo studio, laboratori informatici

1) Qual è il Suo giudizio sulle aule in cui si sono svolte le lezioni e le altre attività didattiche?\*

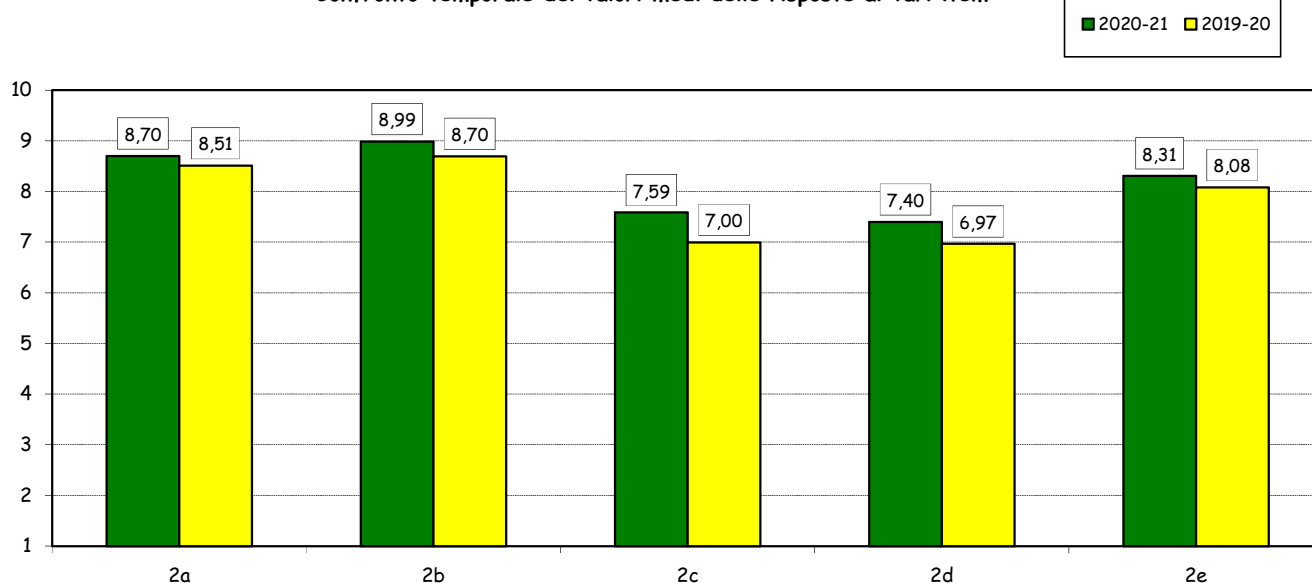
Risposte	v.a.	%
A - Sempre o quasi sempre adeguate	181	75,4%
B - Spesso adeguate	53	22,1%
C - Raramente adeguate	2	0,8%
D - Mai adeguate	0	0,0%
E - Non ne ho utilizzate	4	1,7%
<b>Totale risposte</b>	<b>240</b>	<b>100%</b>
NR	6	



2) Come valuta:

Item	Risposte	Molto negativo				Molto positivo				Totale	N.R.	
		1-2		3-4-5		6-7-8		9-10				
		v.a.	%	v.a.	%	v.a.	%	v.a.	%			
a) La funzionalità delle attrezzature audiovisive e multimediali presenti nelle aule (computer del docente, proiettore, videoplayer).		1	0,4	5	2,1	75	31,3	159	66,3	240	100,0	6
b) La qualità e la pulizia delle aule e delle aree comuni (corridoi, atri, spazi studio).		0	0,0	4	1,7	57	23,9	177	74,4	238	100,0	8
c) L'adeguatezza degli spazi dedicati allo studio individuale presenti nella Biblioteca di Ateneo.		12	5,0	23	9,7	112	47,1	91	38,2	238	100,0	8
d) L'adeguatezza degli spazi dedicati allo studio individuale presenti negli altri edifici del "Campus Bocconi".		11	4,6	31	13,1	110	46,4	85	35,9	237	100,0	9
e) La chiarezza e l'adeguatezza della segnaletica interna.		3	1,3	15	6,3	76	32,1	143	60,3	237	100,0	9

Confronto temporale dei valori medi delle risposte ai vari item

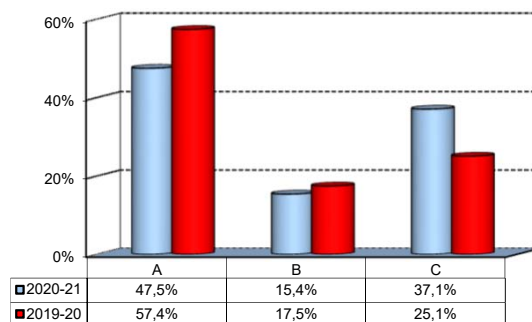


(\*): i valori percentuali riportati sui grafici sono stati calcolati escludendo le risposte di coloro che hanno dichiarato di non aver utilizzato il servizio in esame.

## Le infrastrutture: aule, biblioteche, spazi per lo studio, laboratori informatici -segue-

3) Qual è il Suo giudizio sui laboratori PC e le attrezzature informatiche messe a disposizione dall'Università?

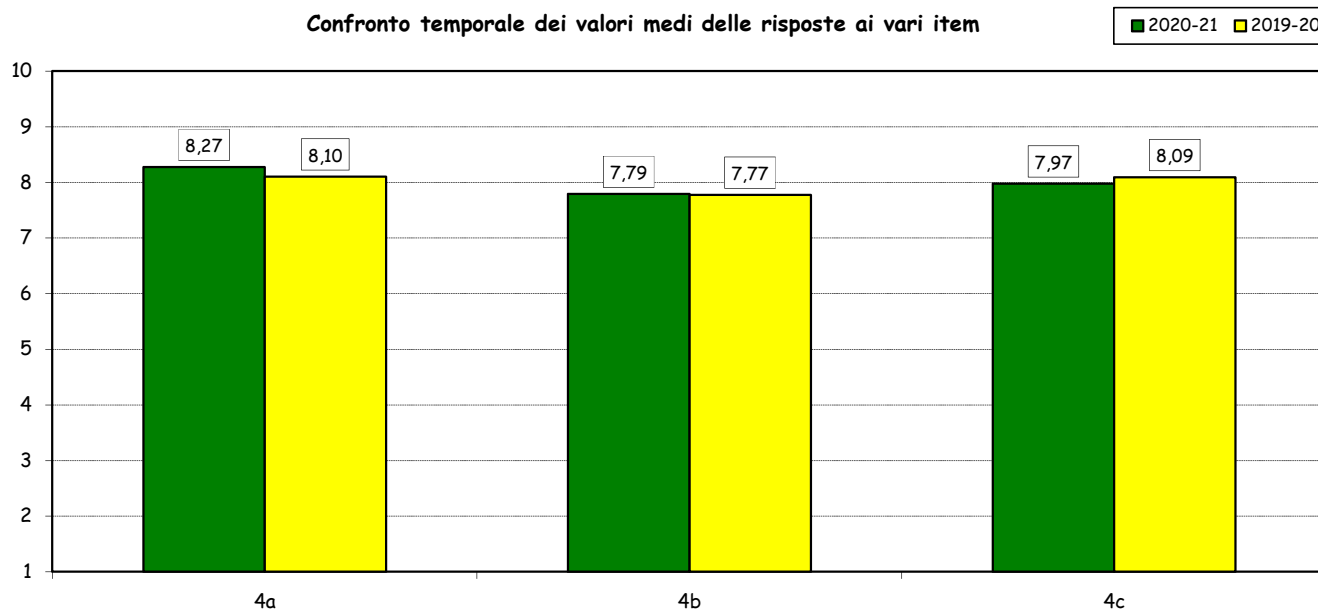
Risposte	v.a.	%
A- Presenti in numero adeguato	114	47,5%
B- Presenti ma in numero non adeguato	37	15,4%
C- Mai utilizzate	89	37,1%
<b>Totale risposte</b>	<b>240</b>	<b>100%</b>
NR	6	



4) Come valuta:

Risposte	Molto negativo				Molto positivo				Totale	N.R.	
	1-2		3-4-5		6-7-8		9-10				
	v.a.	%	v.a.	%	v.a.	%	v.a.	%			
a) La disponibilità del personale tecnico di supporto (Tutor).*	0	0,0	4	2,7	77	52,4	66	44,9	147	100,0	4
b) La comodità degli orari di apertura dei laboratori.*	4	2,7	9	6,1	77	52,4	57	38,8	147	100,0	4
c) Il livello di accessibilità e fruizione dei servizi informatici di Ateneo (punti rete, punti Blu, punti Blu virtuali, connessioni wireless).	1	0,4	21	8,9	111	46,8	104	43,9	237	100,0	3

Confronto temporale dei valori medi delle risposte ai vari item



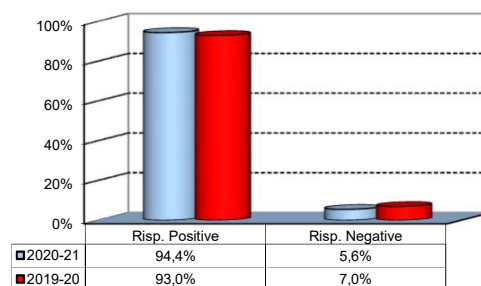
(\*): In caso di risposta A o B alla domanda n.3



## Le infrastrutture: aule, biblioteche, spazi per lo studio, laboratori informatici - segue -

5) Qual è il Suo giudizio complessivo sui servizi di Biblioteca dell'Università?\*

Risposte	v.a.	%
A - Decisamente positivo	95	39,4%
B - Abbastanza positivo	109	45,2%
C - Abbastanza negativo	11	4,6%
D - Decisamente negativo	1	0,4%
E - Non ne ho utilizzati	25	10,4%
<b>Totale risposte</b>	<b>241</b>	<b>100%</b>
NR	5	



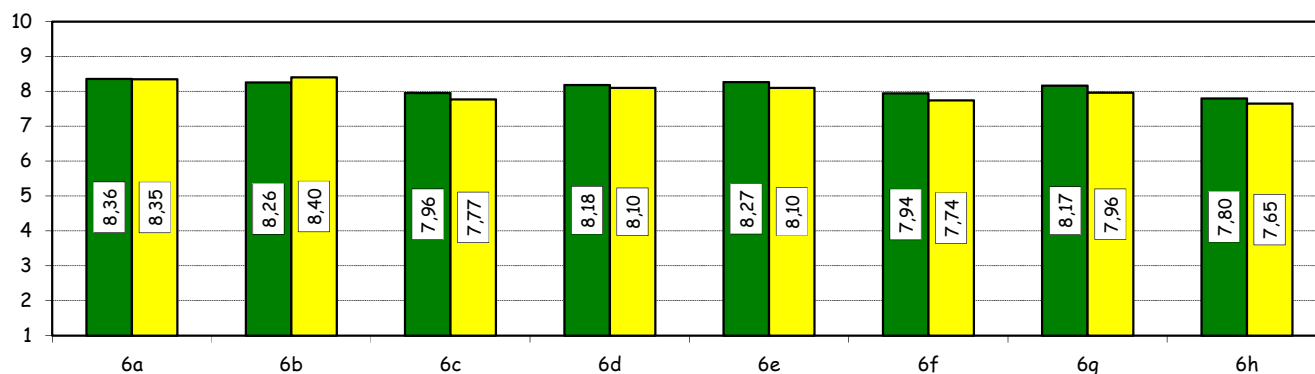
(In caso di risposta "A", "B", "C" o "D" alla dom 5)

6) Come valuta:

Item	Risposte	Molto negativo				Molto positivo				Totale		N.R.
		1-2		3-4-5		6-7-8		9-10		v.a.	%	
		v.a.	%	v.a.	%	v.a.	%	v.a.	%	v.a.	%	
a) L'estensione degli orari d'apertura e accesso ai principali servizi della Biblioteca.		3	1,4	8	3,8	89	41,8	113	53,1	213	100,0	3
b) L'ampiezza e l'aggiornamento delle collezioni (libri, periodici, risorse elettroniche) possedute dalla Biblioteca.		6	2,8	10	4,7	83	38,8	115	53,7	214	100,0	2
c) I tempi di recupero di documenti forniti da altre biblioteche.		0	0,0	19	8,9	114	53,5	80	37,6	213	100,0	3
d) Il numero dei documenti che possono essere presi a prestito e la durata prevista dei prestiti.		2	1,1	16	8,5	76	40,2	95	50,3	189	100,0	27
e) L'assistenza fornita dal personale della Biblioteca nelle ricerche su argomenti specifici e nell'utilizzo delle risorse cartacee ed elettroniche.		0	0,0	16	7,5	90	42,5	106	50,0	212	100,0	4
f) L'efficienza e la facilità d'uso dei sistemi di supporto consulenziale (sul posto o da remoto) e di supporto alle ricerche bibliografiche (postazioni per banche-dati, postazioni per consultazione catalogo on line, ecc.).		4	1,9	17	8,0	103	48,4	89	41,8	213	100,0	3
g) La disponibilità di testi e documenti a "scaffale aperto".		2	0,9	13	6,2	87	41,2	109	51,7	211	100,0	5
h) L'utilità dei corsi e dei seminari organizzati dalla Biblioteca per imparare ad usare le risorse offerte (catalogo, banche dati, riviste elettroniche, ecc.).		2	1,1	19	10,6	86	47,8	73	40,6	180	100,0	36

Confronto temporale dei valori medi delle risposte ai vari item

■ 2020-21 ■ 2019-20



(\*): i valori percentuali riportati sui grafici sono stati calcolati escludendo le risposte di coloro che hanno dichiarato di non aver utilizzato il servizio in esame.