

## VALUTAZIONE ESPERIENZA UNIVERSITARIA

CORSO DI LAUREA IN  
**ECONOMIA E MANAGEMENT PER ARTE,  
CULTURA E COMUNICAZIONE**

**Anno di laurea 2020**

**N° QUESTIONARI ELABORATI: 214**

**N° STUDENTI LAUREATI: 227**

**TASSO DI RISPOSTA: 94,3%**



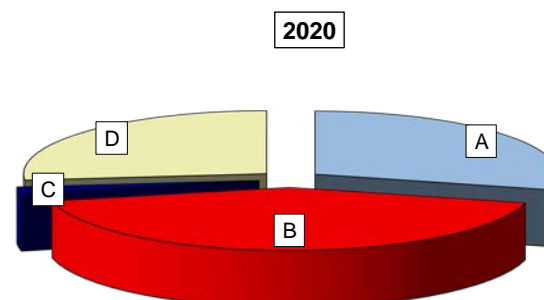
## VALUTAZIONI COMPLESSIVE SUL PERCORSO DI STUDI

Economia e management per arte, cultura e comunicazione

### Informazioni di carattere generale sugli studenti rispondenti

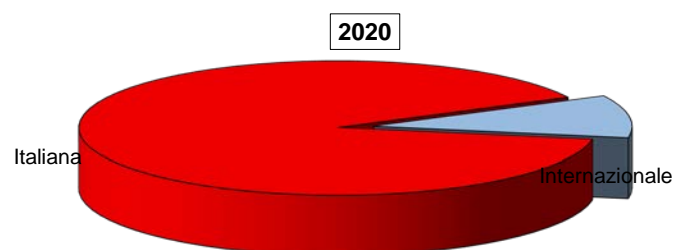
Diploma di scuola superiore conseguito:

	v.a.	% 2020	% 2019
A - Maturità Classica	62	29,0%	36,7%
B - Maturità Scientifica	91	42,5%	30,5%
C - Maturità Tecnica	4	1,9%	1,3%
D - Altro	57	26,6%	31,4%
<b>Totale risposte</b>	<b>214</b>	<b>100%</b>	<b>100%</b>
NR	0		



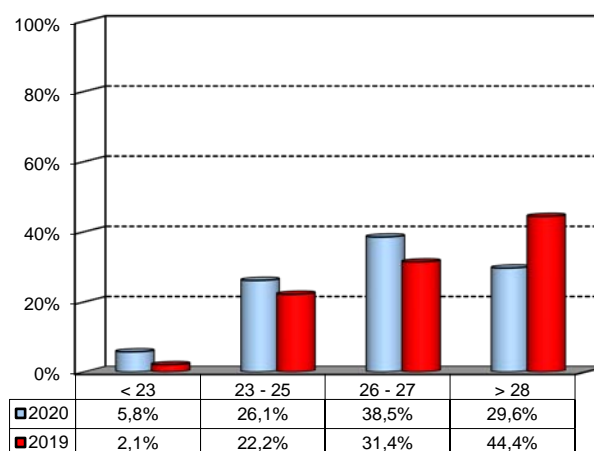
Tipo di formazione scolastica

	v.a.	% 2020	% 2019
Italiana	192	89,7%	86,3%
Internazionale	22	10,3%	13,7%
<b>Totale risposte</b>	<b>214</b>	<b>100%</b>	<b>100%</b>
NR	0		



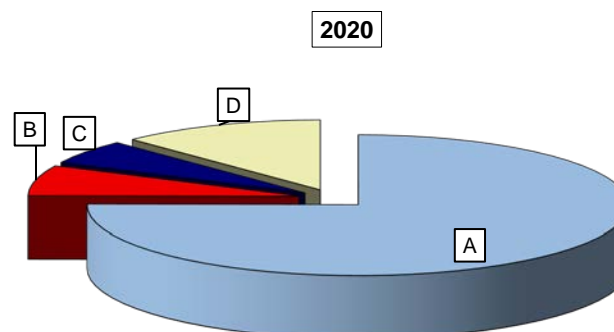
Media delle votazioni riportate agli esami superati:  
(espresse in trentesimi; valore medio approssimato)

Risposte	v.a.	%
< 23	11	5,8%
23 - 25	63	26,1%
26 - 27	66	38,5%
> 28	74	29,6%
<b>Totale risposte</b>	<b>214</b>	<b>100%</b>
NR	0	



Quanti insegnamenti, tra quelli previsti dal suo corso di studi, ha frequentato regolarmente?

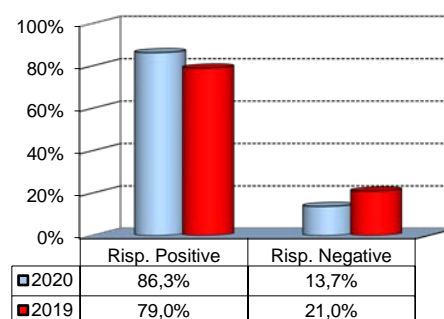
Risposte	v.a.	% 2020	% 2019
A - Più del 75%	160	75,1%	78,8%
B - Tra 50 e 75%	15	7,0%	18,1%
C - Tra 25 e 50%	12	5,6%	1,8%
D - Meno del 25%	26	12,2%	1,3%
<b>Totale risposte</b>	<b>213</b>	<b>100%</b>	<b>100%</b>
NR	1		



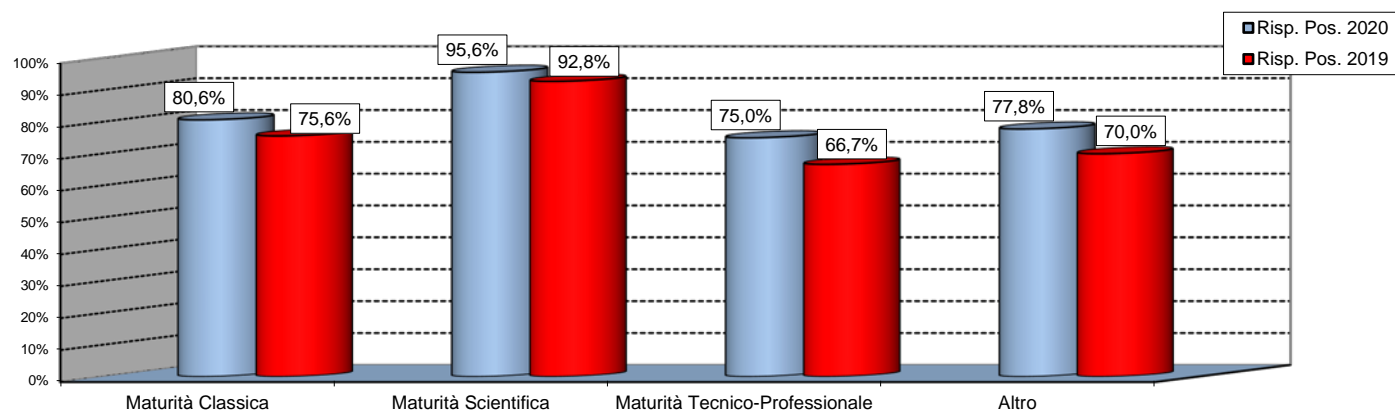
## L'esperienza di studio

1) Le conoscenze acquisite durante la scuola media superiore si sono rivelate adeguate ad affrontare il Corso di Laurea scelto?

	v.a.	%
A - Decisamente SI	93	44,1%
B - Più SI che NO	89	42,2%
C - Più NO che SI	27	12,8%
D - Decisamente NO	2	0,9%
<b>Totale risposte</b>	<b>211</b>	<b>100%</b>
NR	3	



Articolazione delle risposte positive (A+B) per diploma di scuola superiore dei rispondenti (in %)



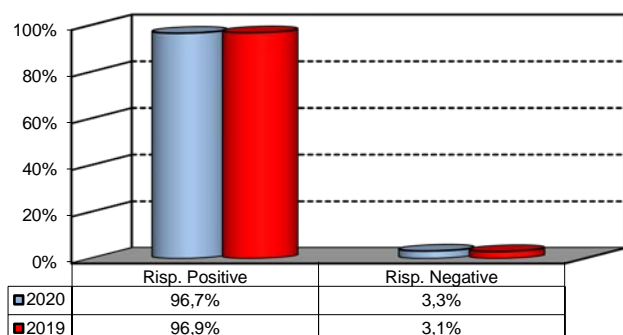
2) In caso di risposta "Decisamente NO" o "Più NO che SI", indichi le materie per le quali ha riscontrato maggiori problemi: (possibile più di una risposta)

	v.a.	%
STATISTICA	11	15,9%
MATEMATICA	10	14,5%
BILANCIO - MODULO 1	7	10,1%
ECONOMIA - MODULO 1 (MICROECONOMIA)	5	7,2%
MATEMATICA GENERALE E FINANZIARIA	5	7,2%
Altro	31	44,9%
<b>Totale risposte</b>	<b>69</b>	<b>100%</b>

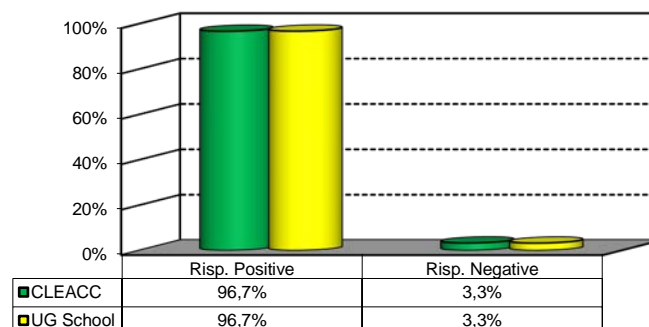
3) Giudica, nel complesso, soddisfacente la preparazione acquisita frequentando il Corso di Laurea in Bocconi?

	v.a.	%
A - Decisamente SI	100	47,6%
B - Più SI che NO	103	49,0%
C - Più NO che SI	7	3,3%
D - Decisamente NO	0	0,0%
<b>Totale risposte</b>	<b>210</b>	<b>100%</b>
NR	4	

Confronto temporale delle risposte



Confronto con le risposte complessive della Scuola Undergraduate



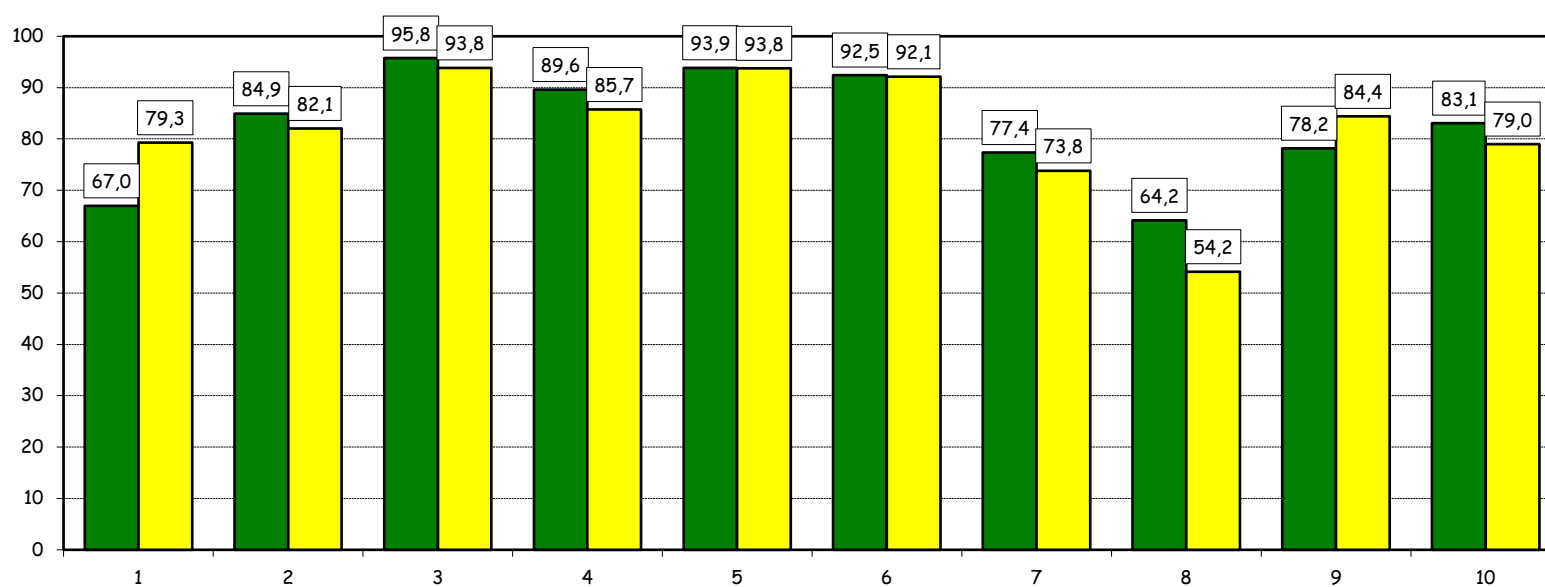
## L'esperienza di studio - segue -

4) Ritieni che la formazione ricevuta in Bocconi abbia contribuito a farle sviluppare (o emergere) le seguenti abilità o atteggiamenti?

Abilità / Atteggiamenti	Risposte		Decis. SI		Più SI che NO		Più NO che SI		Decis. NO		Totale		n.r.
	v.a.	%	v.a.	%	v.a.	%	v.a.	%	v.a.	%	v.a.	%	v.a.
1 Capacità di lavorare in gruppo	55	25,9	87	41,0	57	26,9	13	6,1	212	100,0	2		
2 Capacità relazionali	81	38,2	99	46,7	27	12,7	5	2,4	212	100,0	2		
3 Capacità organizzative	132	62,3	71	33,5	9	4,2	0	0,0	212	100,0	2		
4 Capacità di pensiero critico	104	49,1	86	40,6	19	9,0	3	1,4	212	100,0	2		
5 Capacità di analisi e selezione delle informazioni	112	52,8	87	41,0	13	6,1	0	0,0	212	100,0	2		
6 Capacità di risolvere problemi	93	43,9	103	48,6	15	7,1	1	0,5	212	100,0	2		
7 Abilità comunicative scritte	53	25,0	111	52,4	43	20,3	5	2,4	212	100,0	2		
8 Abilità comunicative orali	30	14,2	106	50,0	58	27,4	18	8,5	212	100,0	2		
9 Capacità di resistere allo stress	103	48,8	62	29,4	31	14,7	15	7,1	211	100,0	3		
10 Abilità informatiche	68	33,8	99	49,3	28	13,9	6	3,0	201	100,0	2		

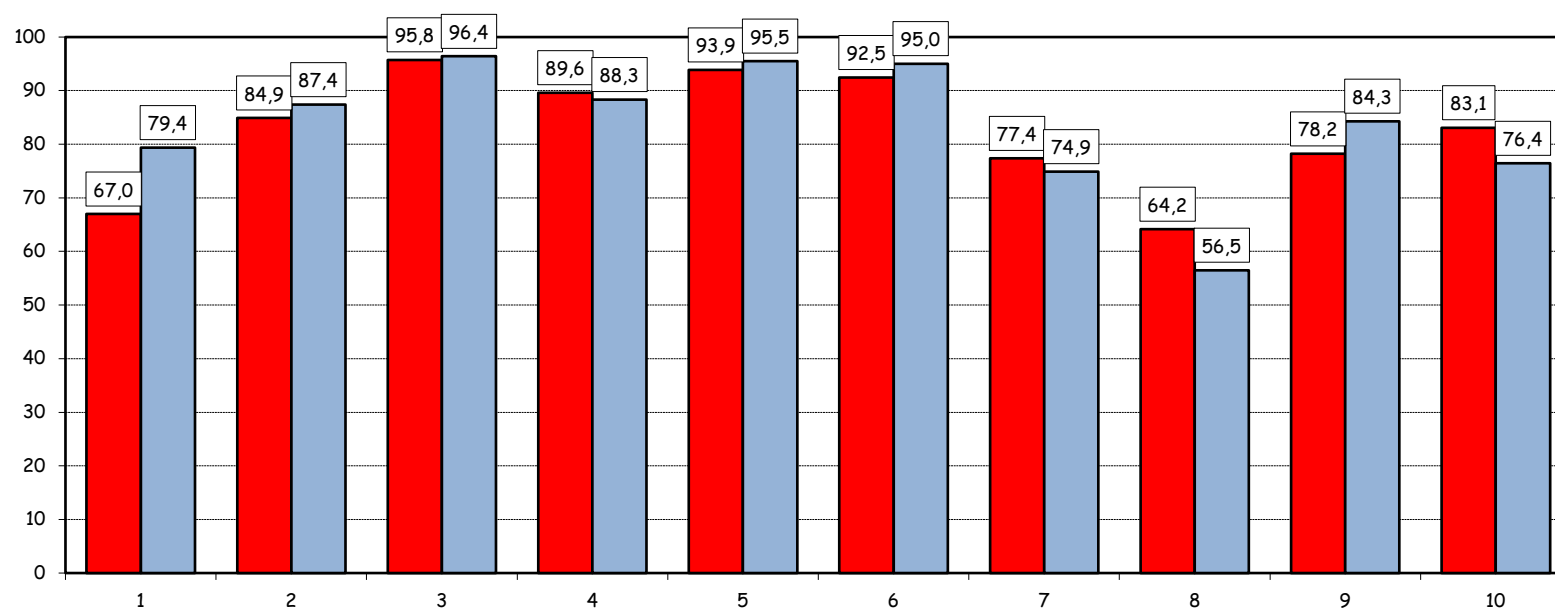
**Risposte positive (%):  
Confronto con i valori complessivi di Scuola**

■ CLEACC ■ UG School



**Risposte positive (%):  
Confronto con i risultati della precedente rilevazione**

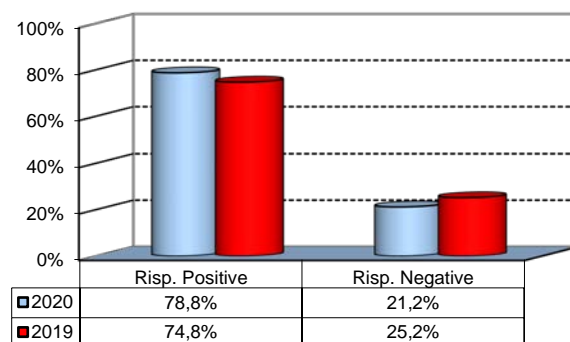
■ 2020 ■ 2019



## L'esperienza di studio - segue -

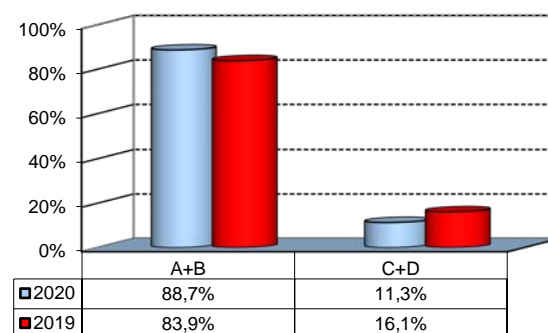
5) Ritiene che gli insegnamenti previsti dal piano di studi siano adeguatamente integrati tra loro?

Risposte	v.a.	%
A - Decisamente SI	26	12,3%
B - Più SI che NO	141	66,5%
C - Più NO che SI	35	16,5%
D - Decisamente NO	10	4,7%
<b>Totale risposte</b>	<b>212</b>	<b>100%</b>
NR	2	



6a) Ritiene che il carico di studi degli insegnamenti sia adeguato alla durata del corso di studio?

Risposte	v.a.	%
A - Decisamente SI	60	28,3%
B - Più SI che NO	128	60,4%
C - Più NO che SI	20	9,4%
D - Decisamente NO	4	1,9%
<b>Totale risposte</b>	<b>212</b>	<b>100%</b>
NR	2	



(in caso di risposta C alla domanda 6a)

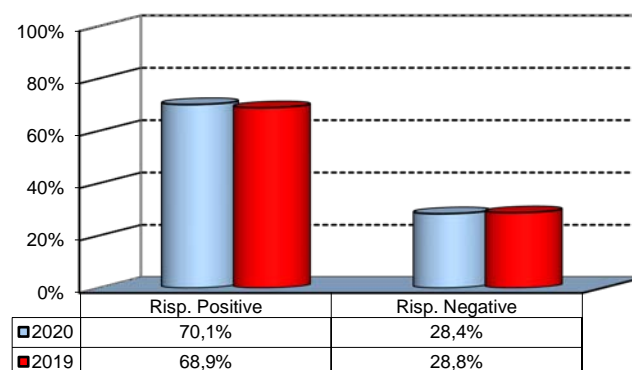
6b) Precisamente, ritiene il carico di studio eccessivo o insufficiente?

	v.a.	% 2020	% 2019
Eccessivo	13	86,7%	100,0%
Insufficiente	2	13,3%	0,0%
<b>Totale risposte</b>	<b>15</b>	<b>100%</b>	<b>100%</b>
NR	9		

## Il lavoro finale

1) Ritiene che la supervisione e l'assistenza alla preparazione della prova finale siano state adeguate?

Risposte	v.a.	%
A - Decisamente SI	66	31,3%
B - Più SI che NO	82	38,9%
C - Più NO che SI	48	22,7%
D - Decisamente NO	12	5,7%
E - Non era prevista supervisione	3	1,4%
<b>Totale risposte</b>	<b>211</b>	<b>100%</b>
NR	3	

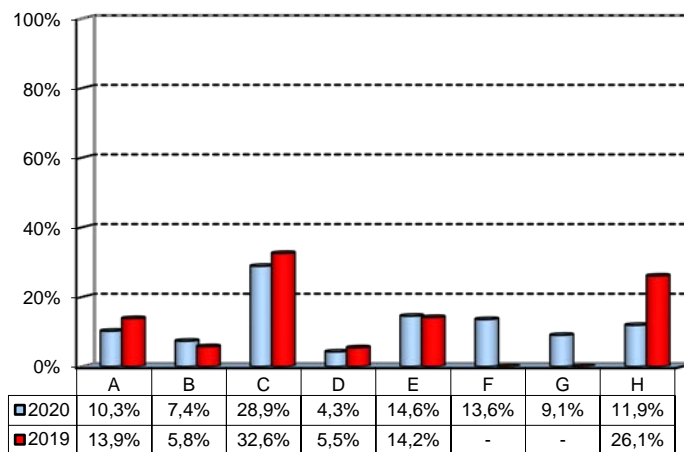


## Le attività extra-curricolari

1) A quali attività extra-curricolari organizzate dalla Bocconi ha partecipato durante il periodo di studi?

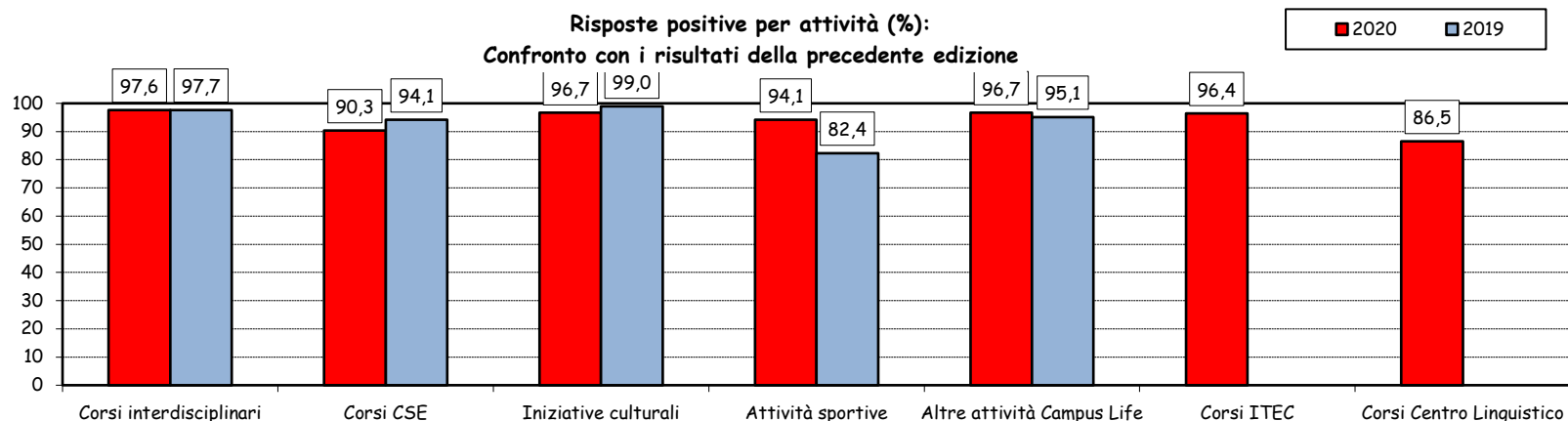
(ammessa più di una risposta)

Risposte	v.a.	%
A - Corsi interdisciplinari (Sapere a tutto campo)	43	10,3%
B - Corsi organizzati dal Counseling and Self-Empowerment (CSE)	31	7,4%
C - Iniziative culturali (mostre, concerti, cinema e teatro, manifestazioni varie)	121	28,9%
D - Attività sportive	18	4,3%
E - Altre attività del Campus Life	61	14,6%
F - Corsi offerti da IT Education Center (ITEC)	57	13,6%
G - Corsi offerti dal Centro linguistico	38	9,1%
H - Nessuna	50	11,9%
<b>Totale risposte</b>	<b>419</b>	<b>100%</b>
NR	0	



2) Ritieni che le attività a cui ha preso parte abbiano contribuito ad arricchire il suo bagaglio culturale/formativo?

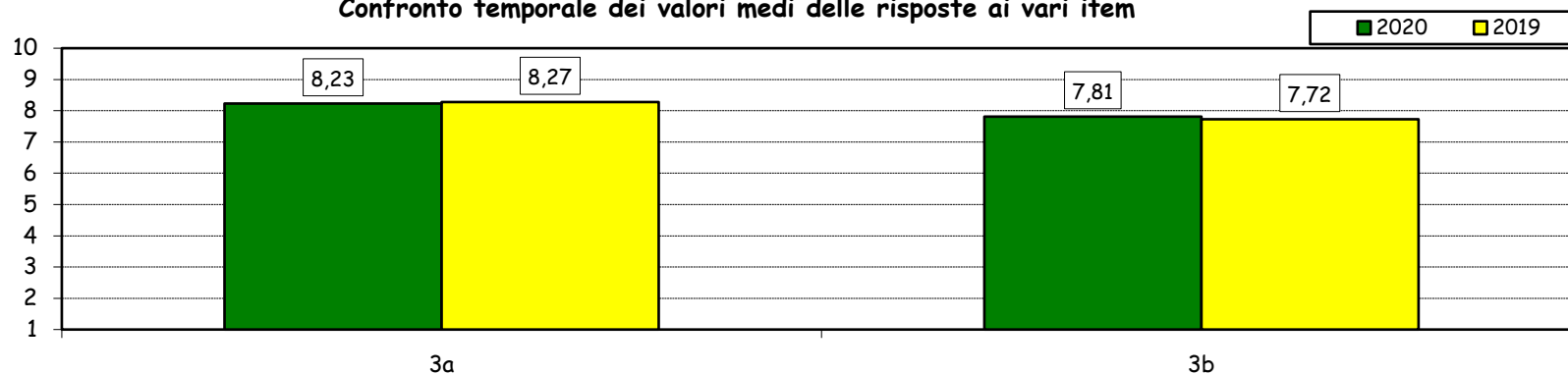
Iniziativa	Risposte	Decis. SI		Più SI che NO		Più NO che SI		Decis. NO		Totale		NR
		va	%	va	%	va	%	va	%	va	%	
A - Corsi interdisciplinari		18	42,9	23	54,8	1	2,4	0	0,0	42	100,0	1
B - Corsi organizzati dal CSE		12	38,7	16	51,6	3	9,7	0	0,0	31	100,0	0
C - Iniziative culturali		65	54,2	51	42,5	4	3,3	0	0,0	120	100,0	1
D - Attività sportive		9	52,9	7	41,2	1	5,9	0	0,0	17	100,0	1
E - Altre attività Campus Life		25	41,0	34	55,7	2	3,3	0	0,0	61	100,0	0
F - Corsi ITEC		29	51,8	25	44,6	2	3,6	0	0,0	56	100,0	1
G - Corsi Centro linguistico		15	40,5	17	45,9	4	10,8	1	2,7	37	100,0	1
<b>Totale</b>		<b>173</b>	<b>47,5</b>	<b>173</b>	<b>47,5</b>	<b>17</b>	<b>4,7</b>	<b>1</b>	<b>0,3</b>	<b>364</b>	<b>100,0</b>	<b>5</b>



Come valuta:

Item	Risposte	Molto negativo				Molto positivo				Totale		N.R.
		1-2		3-4-5		6-7-8		9-10		v.a.	%	
		v.a.	%	v.a.	%	v.a.	%	v.a.	%			
3a) La completezza e l'interesse delle iniziative offerte.		0	0,0	2	1,2	99	57,2	72	41,6	173	100,0	-9
3b) Il supporto fornito dall'Ufficio Campus Life		1	0,6	12	6,9	100	57,1	62	35,4	175	100,0	-11

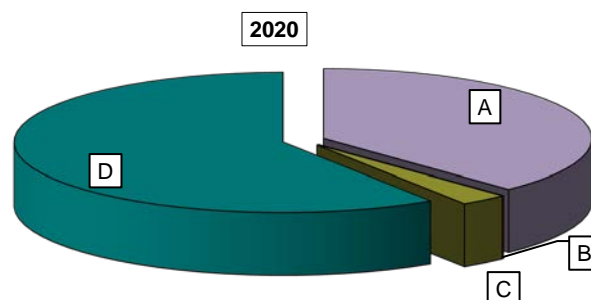
Confronto temporale dei valori medi delle risposte ai vari item



## L'esperienza di studio all'estero

### 1) Tipo di iniziativa svolta:

Risposte	v.a.	%	
		2020	2019
A - Programma Scambi	80	37,9%	36,6%
B - Double Degree	0	0,0%	0,0%
C - Free-Mover	6	2,8%	1,3%
D - Nessuna	125	59,2%	62,1%
<b>Totale risposte</b>	<b>211</b>	<b>100%</b>	<b>100%</b>
NR	0		

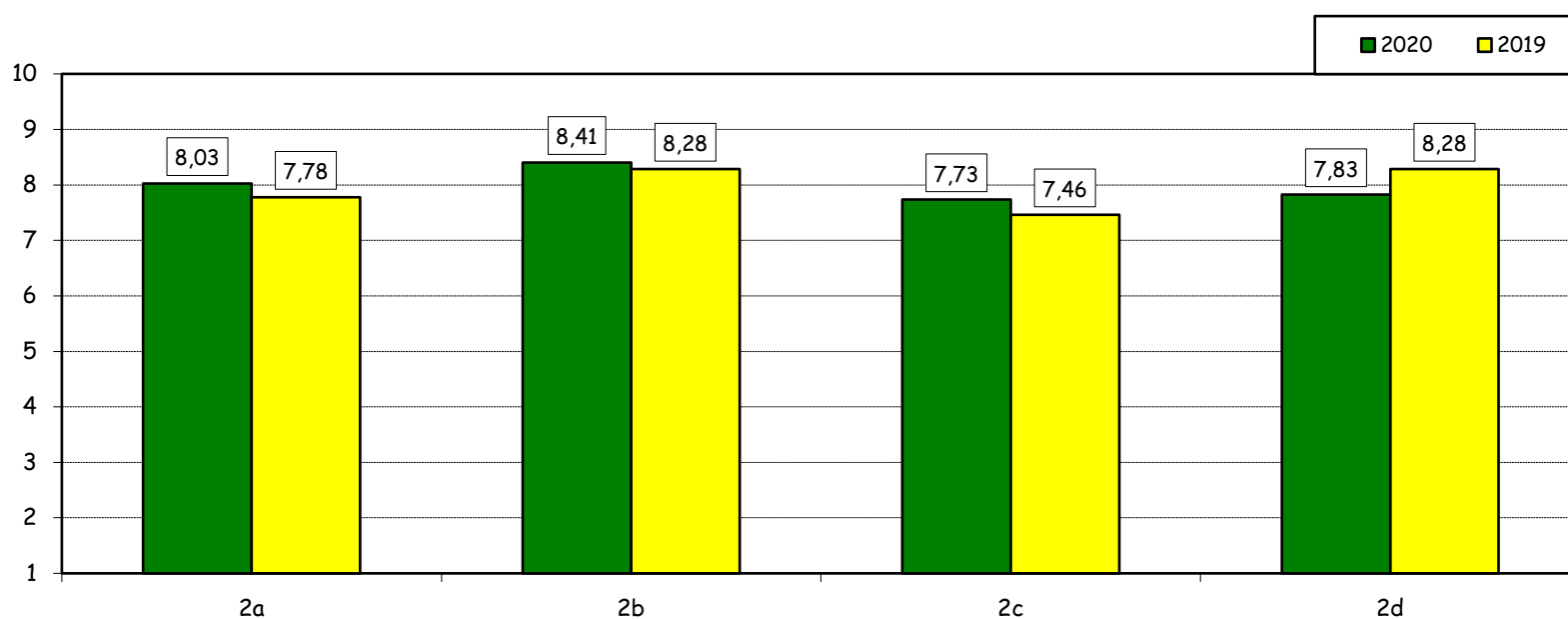


### Come valuta:

(ammessi a rispondere solo coloro che hanno indicato A o B come opzioni di risposta alla dom. 1)

Risposte	Molto negativo				Molto positivo				Totale		N.R.
	1-2		3-4-5		6-7-8		9-10		v.a.	%	
	v.a.	%	v.a.	%	v.a.	%	v.a.	%			
<b>2a)</b> La qualità e la completezza dell'informazioni diffuse ("International Week", e-mail, brochur e internet).	2	2,5	3	3,8	39	49,4	35	44,3	79	100,0	1
<b>2b)</b> La completezza e l'interesse dei programmi offerti.	1	1,3	3	3,8	28	35,4	47	59,5	79	100,0	1
<b>2c)</b> La comodità degli orari di apertura dello sportello dedicato.	1	1,3	8	10,1	43	54,4	27	34,2	79	100,0	1
<b>2d)</b> Il supporto fornito dalla Bocconi*	2	2,5	7	8,8	34	42,5	37	46,3	80	100,0	0

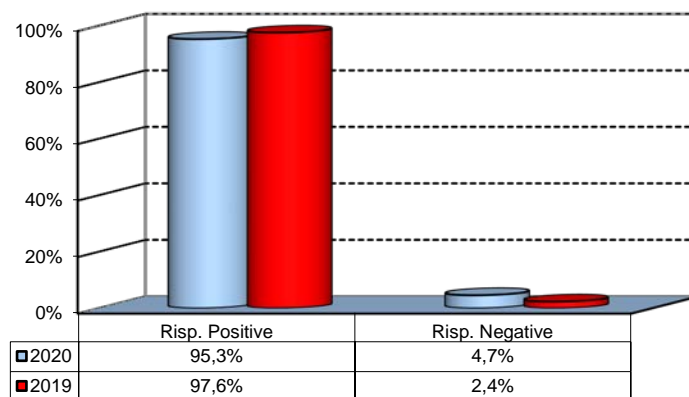
### Confronto temporale dei valori medi delle risposte ai vari item



## L'esperienza di studio all'estero-segue-

### 3) Considera utile l'esperienza svolta?

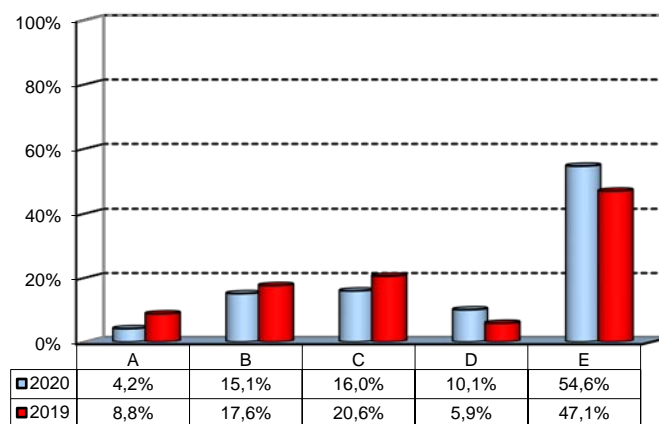
Risposte	v.a.	%
A -Decisamente SI	69	80,2%
B - Più SI che NO	13	15,1%
C - Più NO che SI	3	3,5%
D -Decisamente NO	1	1,2%
<b>Totale risposte</b>	<b>86</b>	<b>100%</b>
NR	0	



(In caso di risposta negativa alla dom 1)

### 4) Indichi i motivi per i quali non ha effettuato un soggiorno all'estero:

Risposte	v.a.	%
A-Scarso interesse per questo tipo di attività	5	4,2%
B-Assenza di requisiti previsti per la partecipazione al programma prescelto	18	15,1%
C-Mancato accoglimento della domanda	19	16,0%
D-Marcanza di tempo durante il periodo di studi	12	10,1%
E-Altro (motivi personali, familiari,organizzativi, etc)	65	54,6%
<b>Totale risposte</b>	<b>119</b>	<b>100%</b>
NR	6	

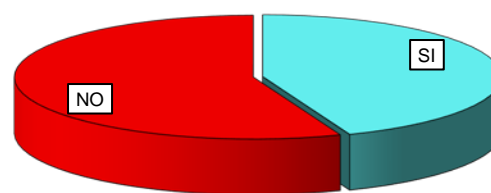




## L'esperienza di stage in italia o all'estero

### 1) Ha svolto attività di stage/ internship?

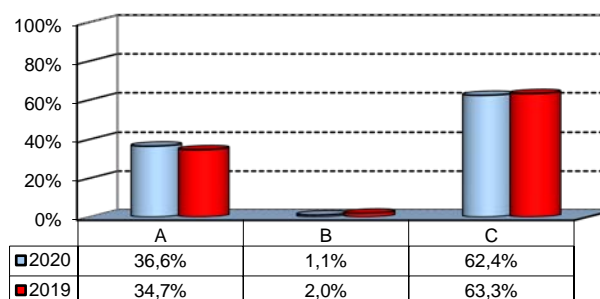
	v.a.	2020	2019
SI	93	44,1%	43,8%
NO	118	55,9%	56,3%
<b>Totale risposte</b>	<b>211</b>	<b>100%</b>	<b>100%</b>
NR	3		



(Se ha risposto SI alla dom. 1)

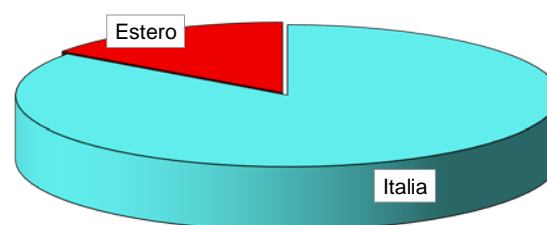
### 2) Come ha avuto accesso allo stage?

Risposte	v.a.	%
A - Tramite i servizi dell'Università*	34	36,6%
B - Tramite i docenti	1	1,1%
C - Iniziativa personale	58	62,4%
<b>Totale risposte</b>	<b>93</b>	<b>100%</b>
NR	0	



### 3) Dove ha svolto l'attività di tirocinio o stage riconosciuta del corso di studio?

Risposte	v.a.	2020	2019
Italia	79	84,9%	85,7%
Estero	14	15,1%	14,3%
<b>Totale risposte</b>	<b>93</b>	<b>100%</b>	<b>100%</b>
NR	0		

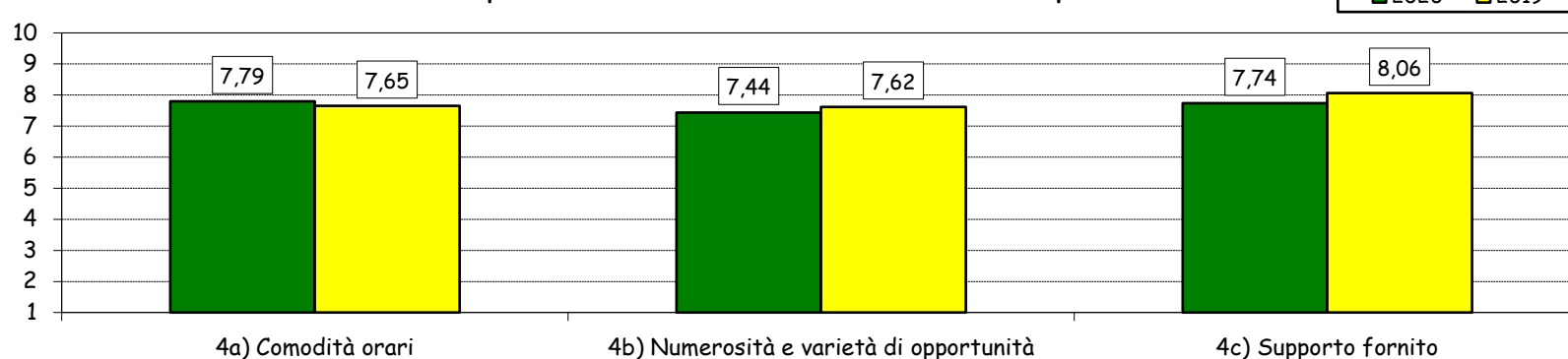


(in caso di risposta A alla domanda 2)

Come valuta:

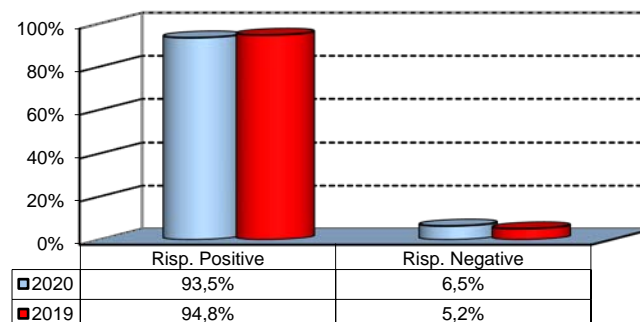
Risposte	Molto negativo				Molto positivo				Totale	N.R.	
	1-2		3-4-5		6-7-8		9-10				
	v.a.	%	v.a.	%	v.a.	%	v.a.	%			
4a) La comodità degli orari d'apertura del Front Desk Stage.	0	0,0	3	8,8	22	64,7	9	26,5	34	100,0	0
4b) La numerosità e la varietà di opportunità offerte.	2	5,9	4	11,8	17	50,0	11	32,4	34	100,0	0
4c) Il supporto fornito dalla Bocconi.	1	2,9	3	8,8	19	55,9	11	32,4	34	100,0	0

Confronto temporale della distribuzione dei valori medi delle risposte ai vari item



### 5) Considera utile l'esperienza svolta?

Risposte	v.a.	%
A - Decisamente SI	55	59,1%
B - Più SI che NO	32	34,4%
C - Più NO che SI	6	6,5%
D - Decisamente NO	0	0,0%
<b>Totale risposte</b>	<b>93</b>	<b>100%</b>
NR	0	



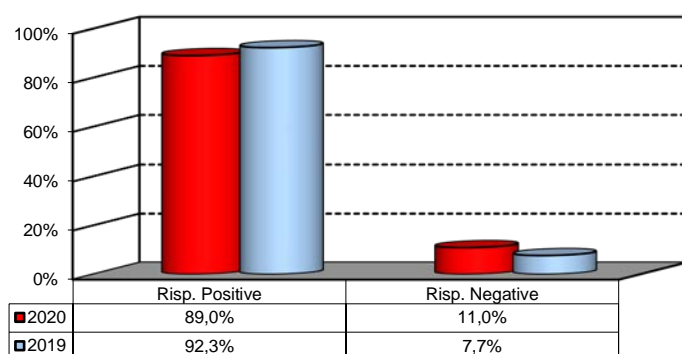
\*JobGate, Internship Programs, incontri e presentazioni di aziende, Bocconi&Jobs, servizi Placement Library, siti nella sezione Lavoro.net

## La soddisfazione complessiva e le prospettive immediate

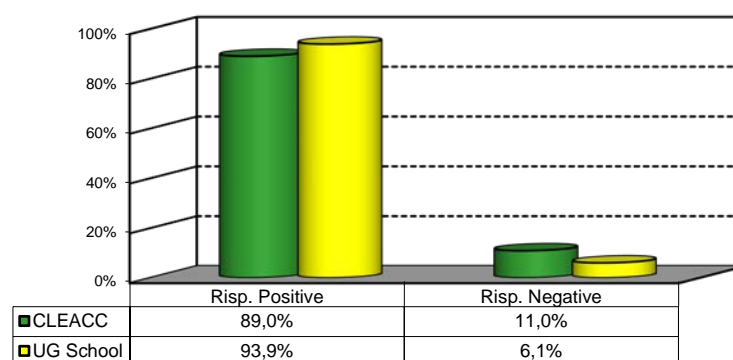
### 1) E' complessivamente soddisfatto/a del corso di studi?

	v.a.	%
A - Decisamente SI	67	31,9%
B - Più SI che NO	120	57,1%
C - Più NO che SI	22	10,5%
D - Decisamente NO	1	0,5%
<b>Totale risposte</b>	<b>210</b>	<b>100%</b>
NR	4	

Confronto temporale delle risposte complessive



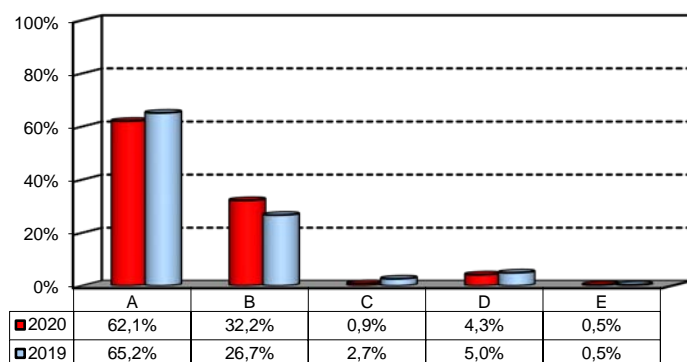
Confronto con le risposte complessive della Scuola Undergraduate



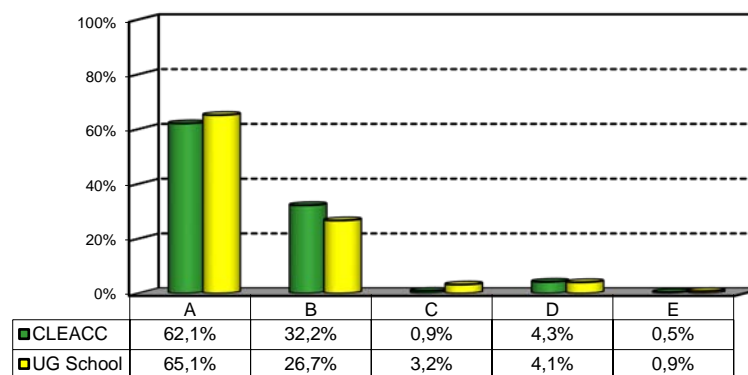
### 2a) Se potesse tornare indietro nel tempo, si iscriverebbe nuovamente all'Università?

	v.a.	%
A - SI, allo stesso corso di questo Ateneo.	131	62,1%
B - SI, ad un altro corso di questo Ateneo.	68	32,2%
C - SI, allo stesso corso ma in un altro Ateneo.	2	0,9%
D - SI, ma ad un altro corso e in un altro Ateneo.	9	4,3%
E - NO, non mi iscriverei più ad un corso di laurea Magistrale.	1	0,5%
<b>Totale risposte</b>	<b>211</b>	<b>100%</b>
NR	3	

Confronto temporale delle risposte complessive



Confronto con le risposte complessive della Scuola Undergraduate



## La soddisfazione complessiva e le prospettive immediate

(In caso di risposta "B" alla dom 2a)

**2b) A quale corso di laurea della Bocconi si riscriverebbe?**

CdL	v.a.	%
BEMACS	0	0,0%
BIEF	6	8,8%
BIEM	23	33,8%
BIG	3	4,4%
CLEACC	4	5,9%
CLEAM	23	33,8%
CLEF	2	2,9%
CLES	6	8,8%
CLMG	0	0,0%
WBB	1	1,5%
<b>Totale risposte</b>	<b>68</b>	<b>100%</b>
NR	1	

**2c) Perché oggi farebbe una scelta diversa?**

(in caso di risposte diversa da A alla dom.2a)

Risposte	v.a.	% 2020	% 2019
A - I miei interessi sono cambiati nel tempo/ho scoperto di avere attitudini diverse	19	36,5%	44,4%
B - Il corso di laurea non ha rispecchiato le mie aspettative	28	53,8%	38,9%
C- Non ero stato ammesso al CdL di prima scelta	0	0,0%	0,0%
D- Il campus e i servizi non hanno corrisposto alle mie aspettative	2	3,8%	11,1%
E-Avrei preferito frequentare lo stesso corso di laurea ma in lingua inglese	0	0,0%	0,0%
F - Altri motivi	3	5,8%	5,6%
<b>Totale risposte</b>	<b>52</b>	<b>100%</b>	<b>100%</b>
NR	28		

**F- Dettaglio altri motivi segnalati:**

Avrei preferito un taglio più teorico
corso con alte potenzialità ma organizzato male
Mi sono sentita svantaggiata in quanto lavoratrice

## La soddisfazione complessiva e le prospettive immediate - segue -

### 3) Nel prossimo futuro intende:

	v. a.	%	%
		2020	2019
A- Proseguire gli studi universitari in Bocconi	127	66,1%	57,7%
B- Proseguire gli studi in altra università italiana	11	5,7%	8,6%
C- Proseguire gli studi in altra università straniera	27	14,1%	18,4%
D - Mettersi alla ricerca di un'occasione di lavoro	18	9,4%	9,2%
E - Accettare un'offerta di lavoro che Le è stata proposta	4	2,1%	3,7%
F - Continuare a svolgere il lavoro che ha iniziato durante questo corso di studi	5	2,6%	2,5%
<b>Totale risposte</b>	<b>192</b>	<b>100%</b>	<b>100%</b>
NR	22		

### 4) Se intende proseguire gli studi in un'altra università (italia o estero), quali sono le motivazioni di questa scelta? (possibile più di una risposta)

	v. a.	%	%
		2020	2019
A - Desidero frequentare un'università più prestigiosa	2	3,3%	4,9%
B - Desidero costruirmi un curriculum internazionale	26	42,6%	45,9%
C- Non posso sostenere i costi degli studi (tasse universitarie e costo della vita)	6	9,8%	3,3%
D - Non ho ricevuto una borsa di studio in Bocconi	2	3,3%	1,6%
E- I servizi amministrativi non sono sufficientemente efficienti	2	3,3%	3,3%
F - Ho l'impressione che i contenuti delle LS in Bocconi non si differenzino molto da quelli dei corsi triennali	12	19,7%	26,2%
G - Altro	11	18,0%	14,8%
<b>Totale risposte</b>	<b>61</b>	<b>100%</b>	<b>100%</b>
NR	0		

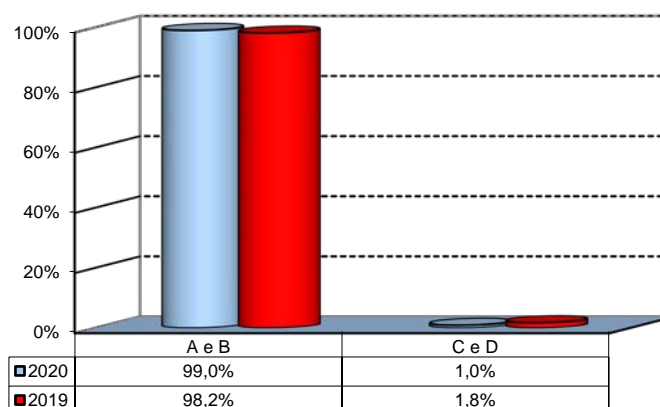
### G - Dettaglio altri motivi segnalati:

Bocconi did not offer me admission to a masters.
Devo ancora fare questa scelta
I would like to have a more practical approach
la bocconi non ha il corso che vorrei seguire
Master in Marketing Publitali '80
Mi sono sentito valutato come un cavallo da corsa
Non credo di essere soddisfatta al 100% del costo opportunità dell'Università
Non esiste corso specifico per me
Non sono entrata in specialistica. Tuttavia, l'alternativa che sto perseguendo non è per me una seconda scelta.
Non sono stata ammessa in magistrale
passion and merit don't always pay back

## Le infrastrutture: aule, biblioteche, spazi per lo studio, laboratori informatici

1) Qual è il Suo giudizio sulle aule in cui si sono svolte le lezioni e le altre attività didattiche?\*

Risposte	v.a.	%
A - Sempre o quasi sempre adeguate	160	76,2%
B - Spesso adeguate	47	22,4%
C - Raramente adeguate	2	1,0%
D - Mai adeguate	0	0,0%
E - Non ne ho utilizzate	1	0,5%
<b>Totale risposte</b>	<b>210</b>	<b>100%</b>
NR	4	

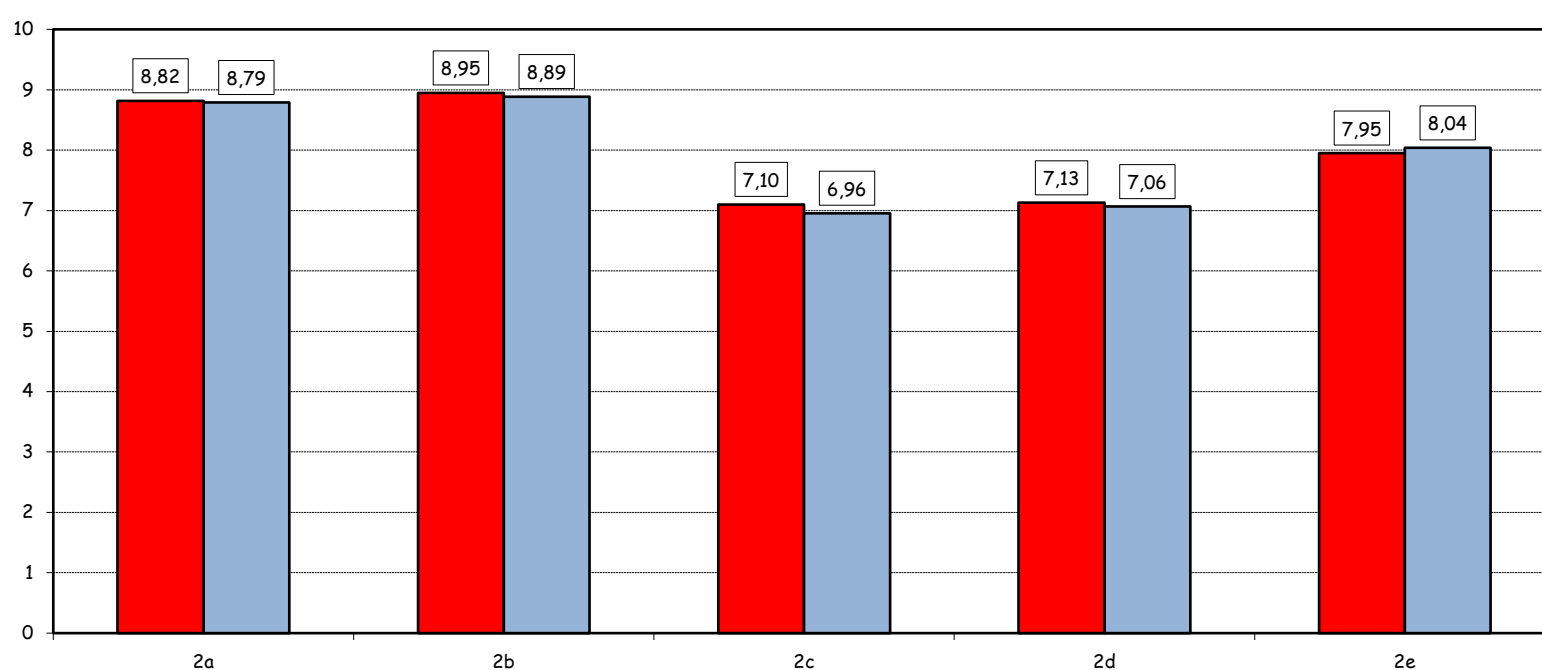


2) Come valuta:

Item	Risposte	Molto negativo				Molto positivo				Totale	N.A.	N.R.	
		1-2		3-4-5		6-7-8		9-10					
		v.a.	%	v.a.	%	v.a.	%	v.a.	%				
a) La funzionalità delle attrezzature audiovisive e multimediali presenti nelle aule (computer del docente, proiettore, videoplayer).		0	0,0	0	0,0	73	35,1	135	64,9	208	100,0		6
b) La qualità della pulizia delle aule e delle aree comuni (corridoi, atri, spazi studio).		0	0,0	3	1,4	58	27,9	147	70,7	208	100,0		6
c) L'adeguatezza degli spazi dedicati allo studio individuale presenti nella Biblioteca di Ateneo		12	6,1	34	17,2	90	45,5	62	31,3	198	100,0	2	16
d) L'adeguatezza degli spazi dedicati allo studio individuale presenti negli altri edifici del "Campus Bocconi"		9	4,4	34	16,6	104	50,7	58	28,3	205	100,0	4	9
e) La chiarezza e l'adeguatezza della segnaletica interna.		0	0,0	17	8,3	99	48,1	90	43,7	206	100,0		8

Confronto temporale dei valori medi delle risposte ai vari item

■ 2020 ■ 2019

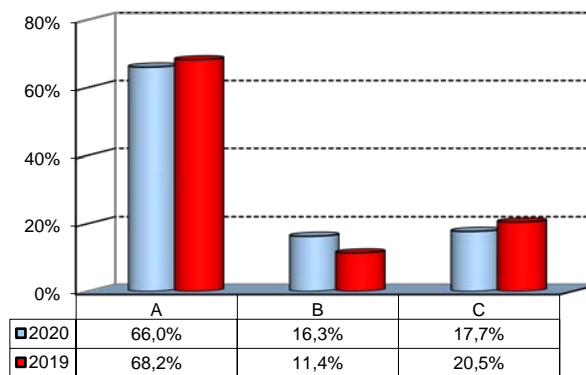


(\*): la percentuale riportata sui grafici è calcolata escludendo le risposte di coloro che dichiarano di non aver utilizzato il servizio in questione.

## Le infrastrutture: aule, biblioteche, spazi per lo studio, laboratori informatici -segue-

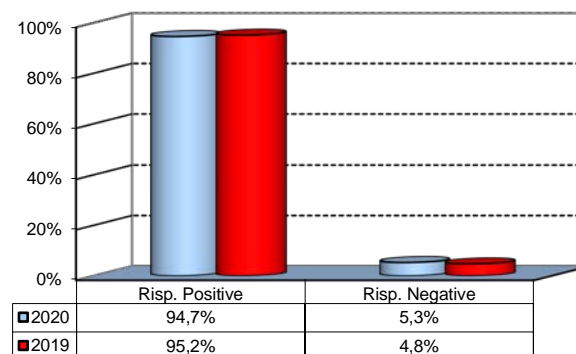
3) Qual è il Suo giudizio sui laboratori PC e le attrezzature informatiche messe a disposizione dall'Università?

Risposte	v.a.	%
A- Presenti in numero adeguato	138	66,0%
B- Presenti ma in numero non adeguato	34	16,3%
C- Mai utilizzate	37	17,7%
<b>Totale risposte</b>	<b>209</b>	<b>100%</b>
NR	5	



4) Come valuta:

Risposte	Molto negativo				Molto positivo				Totale		N.R.
	1-2		3-4-5		6-7-8		9-10				
	v.a.	%	v.a.	%	v.a.	%	v.a.	%	v.a.	%	
a) La disponibilità del personale tecnico di supporto (Tutor).^	0	0,0	8	4,8	94	56,6	64	38,6	166	100,0	6
b) La comodità degli orari di apertura dei laboratori. ^	0	0,0	4	2,4	107	64,5	55	33,1	166	100,0	6
c) Il livello di accessibilità e fruizione dei servizi informatici di Ateneo (punti rete, punti Blu, punti Blu virtuali, connessioni wireless).	4	1,9	8	3,9	101	49,0	93	45,1	206	100,0	8



5) Qual è il Suo giudizio complessivo sui servizi di Biblioteca dell'Università?\*

Risposte	v.a.	%
A - Decisamente positivo	69	33,0%
B - Abbastanza positivo	108	51,7%
C - Abbastanza negativo	7	3,3%
D - Decisamente negativo	3	1,4%
E - Non ne ho utilizzati	22	10,5%
<b>Totale risposte</b>	<b>209</b>	<b>100%</b>
NR	5	

(^): Ammesse solo le risposte di coloro che hanno indicato A o B alla domanda n.3

(\*): la percentuale riportata sui grafici è calcolata escludendo le risposte di coloro che dichiarano di non aver utilizzato il servizio in questione.