

VALUTAZIONE ESPERIENZA UNIVERSITARIA

CORSO DI LAUREA IN
ECONOMIA E FINANZA
Anno di laurea 2020

N° QUESTIONARI ELABORATI: 266

N° STUDENTI LAUREATI: 274

TASSO DI RISPOSTA: 97,1%



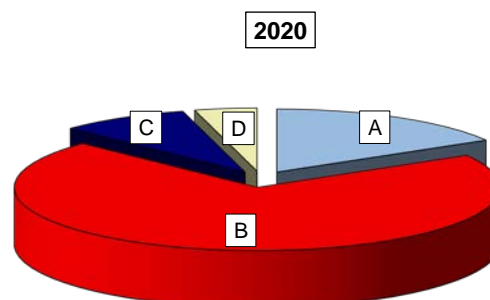
VALUTAZIONI COMPLESSIVE SUL PERCORSO DI STUDI

Economia e finanza

Informazioni di carattere generale sugli studenti rispondenti

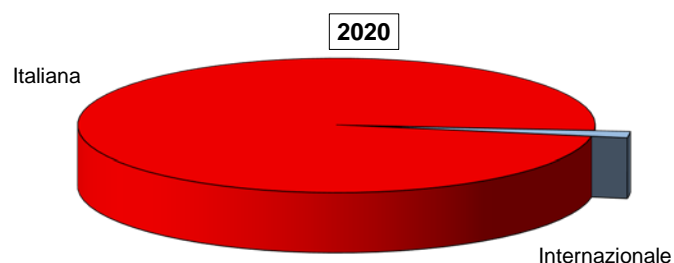
Diploma di scuola superiore conseguito:

	v.a.	% 2020	% 2019
A - Maturità Classica	44	16,5%	20,9%
B - Maturità Scientifica	188	70,7%	60,3%
C - Maturità Tecnica	23	8,6%	14,2%
D - Altro	11	4,1%	4,6%
Totale risposte	266	100%	100%
NR	0		



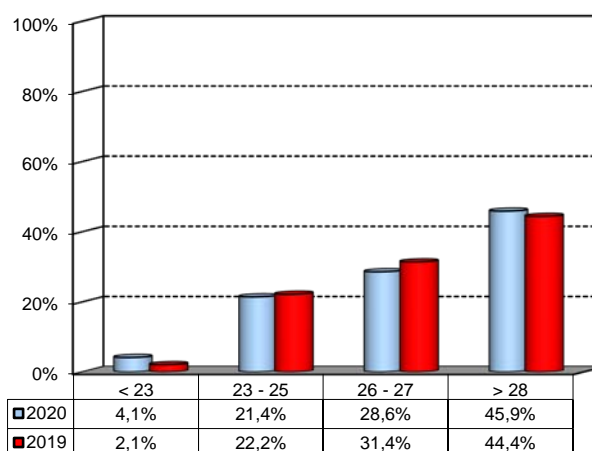
Tipo di formazione scolastica

	v.a.	% 2020	% 2019
Italiana	262	98,5%	98,3%
Internazionale	4	1,5%	1,7%
Totale risposte	266	100%	100%
NR	0		



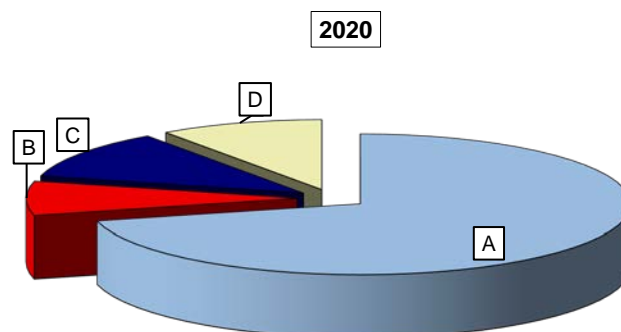
Media delle votazioni riportate agli esami superati: (espresse in trentesimi; valore medio approssimato)

Risposte	v.a.	%
< 23	11	4,1%
23 - 25	57	21,4%
26 - 27	76	28,6%
> 28	122	45,9%
Totale risposte	266	100%
NR	0	



Quanti insegnamenti, tra quelli previsti dal suo corso di studi, ha frequentato regolarmente?

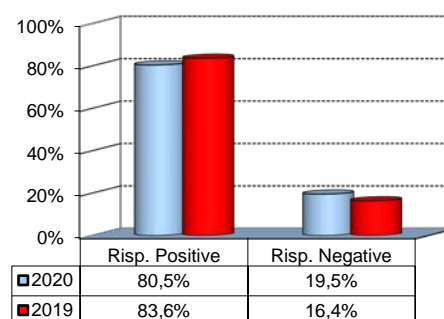
Risposte	v.a.	% 2020	% 2019
A - Più del 75%	189	71,1%	74,4%
B - Tra 50 e 75%	21	7,9%	23,1%
C - Tra 25 e 50%	30	11,3%	2,1%
D - Meno del 25%	26	9,8%	0,4%
Totale risposte	266	100%	100%
NR	0		



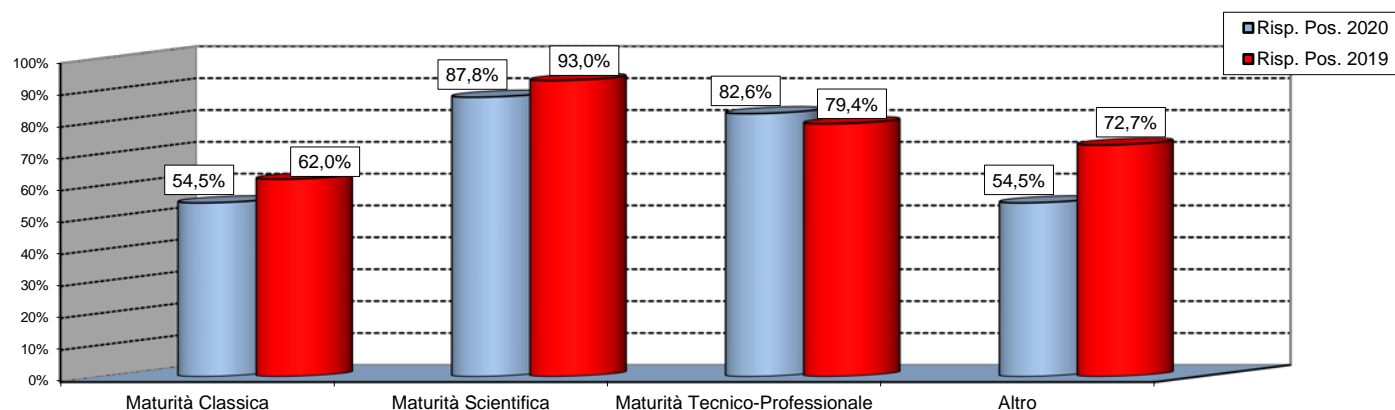
L'esperienza di studio

1) Le conoscenze acquisite durante la scuola media superiore si sono rivelate adeguate ad affrontare il Corso di Laurea scelto?

	v.a.	%
A - Decisamente SI	108	40,6%
B - Più SI che NO	106	39,8%
C - Più NO che SI	39	14,7%
D - Decisamente NO	13	4,9%
Totale risposte	266	100%
NR	0	



Articolazione delle risposte positive (A+B) per diploma di scuola superiore dei rispondenti (in %)



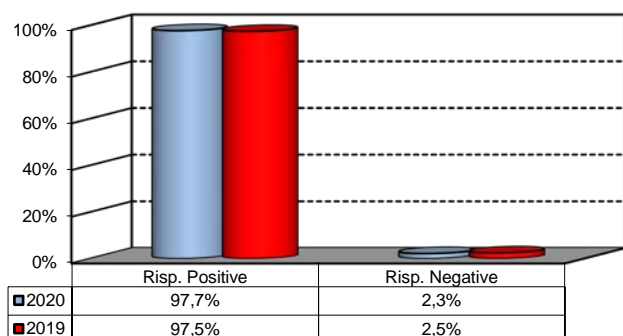
2) In caso di risposta "Decisamente NO" o "Più NO che SI", indichi le materie per le quali ha riscontrato maggiori problemi: (possibile più di una risposta)

	v.a.	%
MATEMATICA - MODULO 1 (GENERALE)	83	19,4%
MATEMATICA - MODULO 2 (APPLICATA)	62	14,5%
BILANCIO	55	12,9%
ECONOMIA - MODULO 1 (MICROECONOMIA)	33	7,7%
STATISTICA	32	7,5%
MATEMATICA	23	5,4%
DIRITTO - MODULO 1 (PRIVATO)	21	4,9%
ECONOMIA - MODULO 2 (MACROECONOMIA)	20	4,7%
Altro	98	23,0%
Totale risposte	427	100%

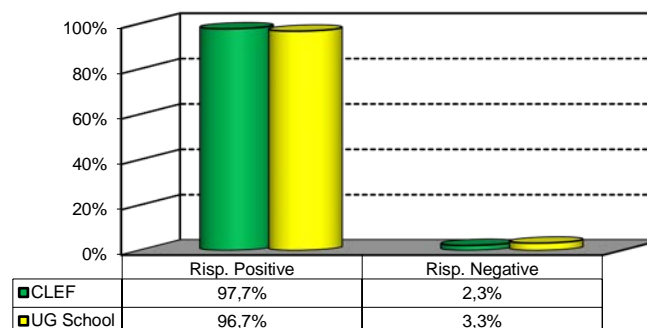
3) Giudica, nel complesso, soddisfacente la preparazione acquisita frequentando il Corso di Laurea in Bocconi?

	v.a.	%
A - Decisamente SI	178	66,9%
B - Più SI che NO	82	30,8%
C - Più NO che SI	5	1,9%
D - Decisamente NO	1	0,4%
Totale risposte	266	100%
NR	0	

Confronto temporale delle risposte



Confronto con le risposte complessive della Scuola Undergraduate



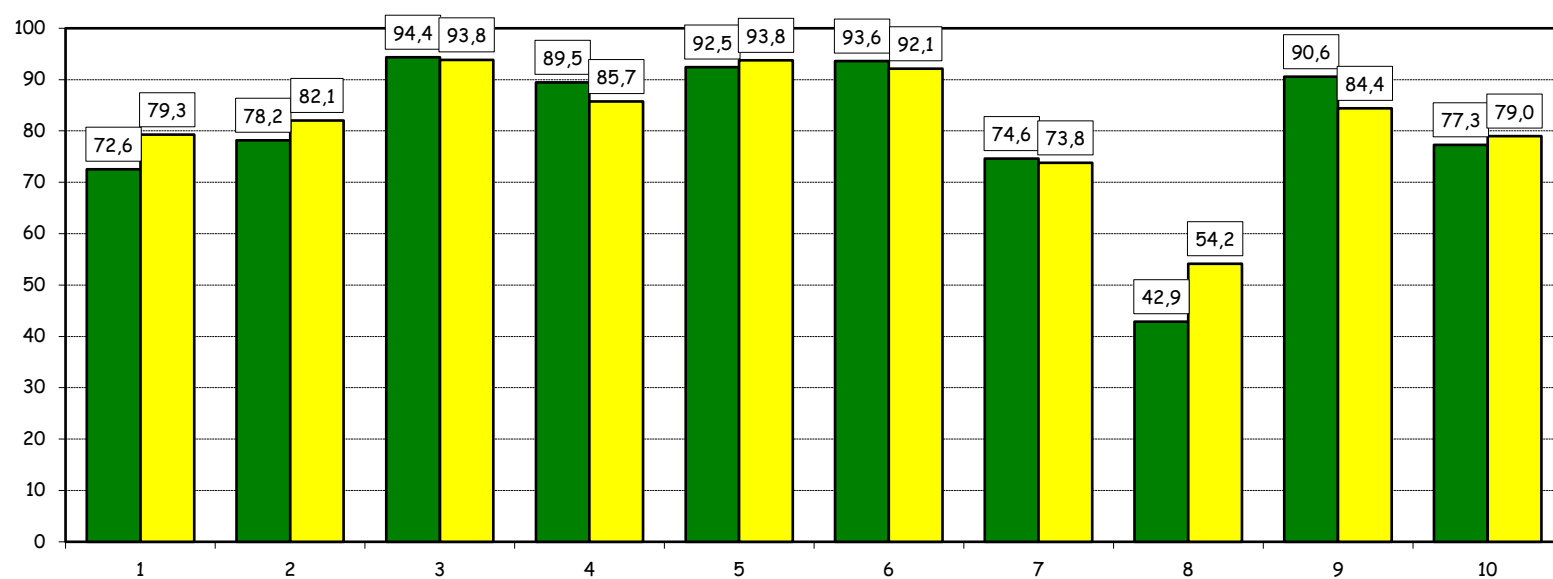
L'esperienza di studio - segue -

4) Ritieni che la formazione ricevuta in Bocconi abbia contribuito a farle sviluppare (o emergere) le seguenti abilità o atteggiamenti?

Abilità / Atteggiamenti	Risposte	Decis. SI		Più SI che NO		Più NO che SI		Decis. NO		Totale		n.r.
		v.a.	%	v.a.	%	v.a.	%	v.a.	%	v.a.	%	v.a.
1 Capacità di lavorare in gruppo		59	22,2	134	50,4	62	23,3	11	4,1	266	100,0	0
2 Capacità relazionali		86	32,3	122	45,9	50	18,8	8	3,0	266	100,0	0
3 Capacità organizzative		165	62,0	86	32,3	14	5,3	1	0,4	266	100,0	0
4 Capacità di pensiero critico		143	53,8	95	35,7	19	7,1	9	3,4	266	100,0	0
5 Capacità di analisi e selezione delle informazioni		162	61,1	83	31,3	18	6,8	2	0,8	265	100,0	1
6 Capacità di risolvere problemi		136	51,1	113	42,5	14	5,3	3	1,1	266	100,0	0
7 Abilità comunicative scritte		82	31,1	115	43,6	59	22,3	8	3,0	264	100,0	2
8 Abilità comunicative orali		35	13,2	79	29,7	111	41,7	41	15,4	266	100,0	0
9 Capacità di resistere allo stress		181	68,3	59	22,3	17	6,4	8	3,0	265	100,0	1
10 Abilità informatiche		79	30,4	122	46,9	50	19,2	9	3,5	260	100,0	0

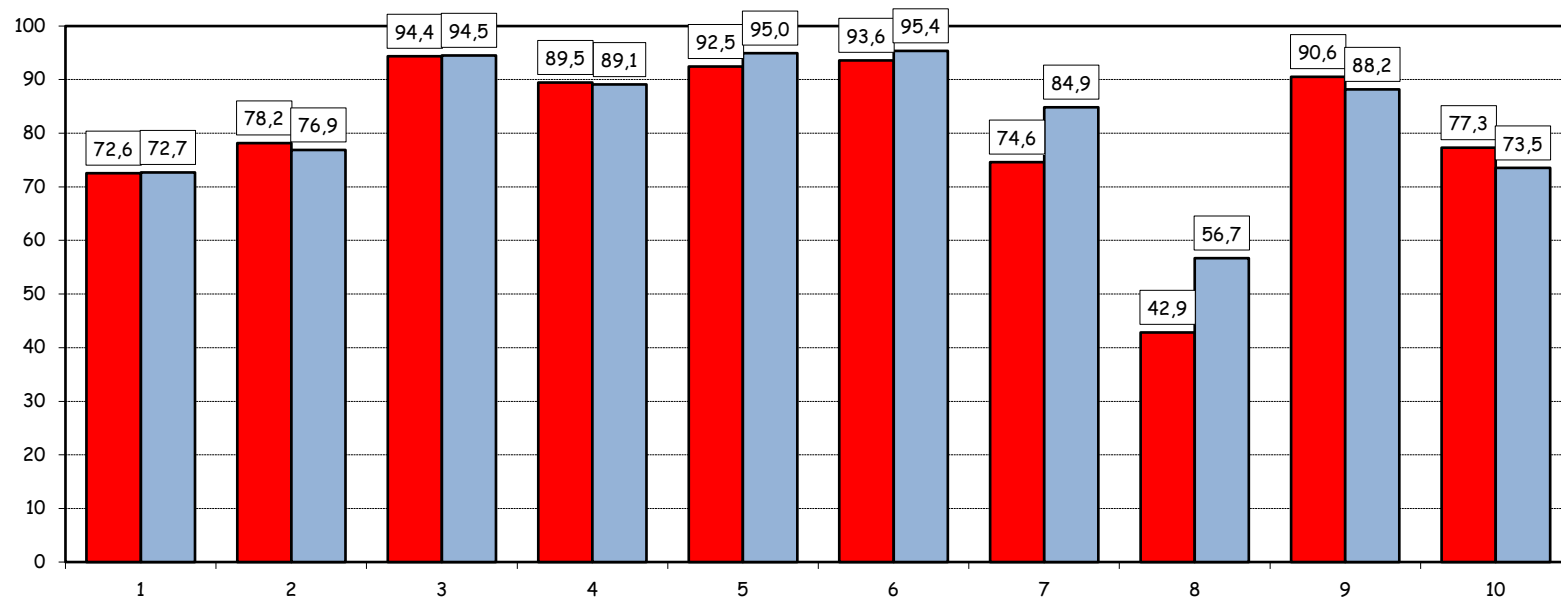
**Risposte positive (%):
Confronto con i valori complessivi di Scuola**

■ CLEF ■ UG School



**Risposte positive (%):
Confronto con i risultati della precedente rilevazione**

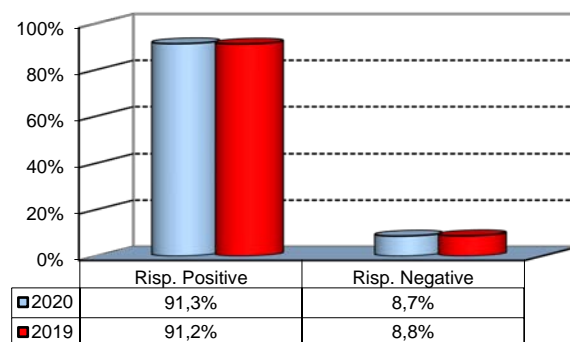
■ 2020 ■ 2019



L'esperienza di studio - segue -

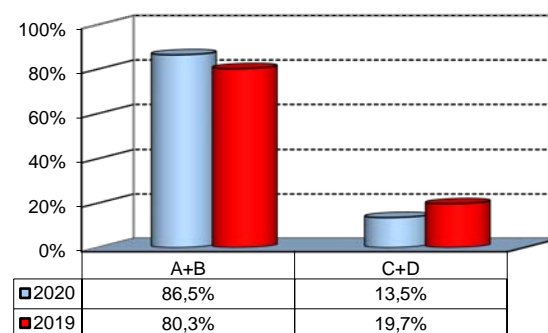
5) Ritiene che gli insegnamenti previsti dal piano di studi siano adeguatamente integrati tra loro?

Risposte	v.a.	%
A - Decisamente SI	98	37,0%
B - Più SI che NO	144	54,3%
C - Più NO che SI	20	7,5%
D - Decisamente NO	3	1,1%
Totale risposte	265	100%
NR	1	



6a) Ritiene che il carico di studi degli insegnamenti sia adeguato alla durata del corso di studio?

Risposte	v.a.	%
A - Decisamente SI	90	33,8%
B - Più SI che NO	140	52,6%
C - Più NO che SI	31	11,7%
D - Decisamente NO	5	1,9%
Totale risposte	266	100%
NR	0	



(in caso di risposta C alla domanda 6a)

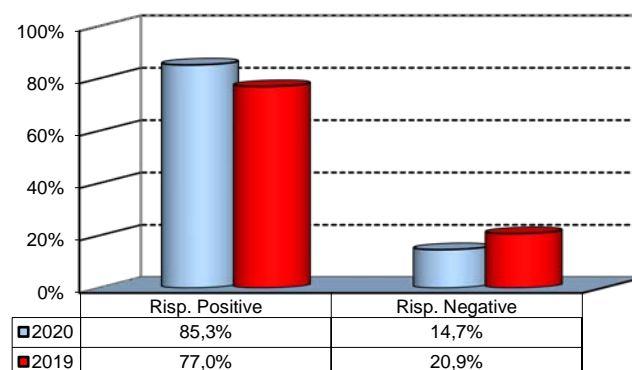
6b) Precisamente, ritiene il carico di studio eccessivo o insufficiente?

	v.a.	% 2020	% 2019
Eccessivo	29	93,5%	100,0%
Insufficiente	2	6,5%	0,0%
Totale risposte	31	100%	100%
NR	5		

Il lavoro finale

1) Ritiene che la supervisione e l'assistenza alla preparazione della prova finale siano state adeguate?

Risposte	v.a.	%
A - Decisamente SI	120	45,3%
B - Più SI che NO	106	40,0%
C - Più NO che SI	34	12,8%
D - Decisamente NO	5	1,9%
E - Non era prevista supervisione	0	0,0%
Totale risposte	265	100%
NR	1	

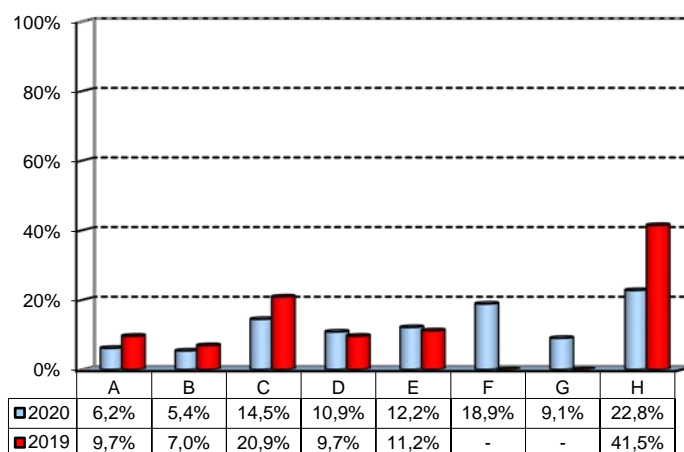


Le attività extra-curricolari

1) A quali attività extra-curricolari organizzate dalla Bocconi ha partecipato durante il periodo di studi?

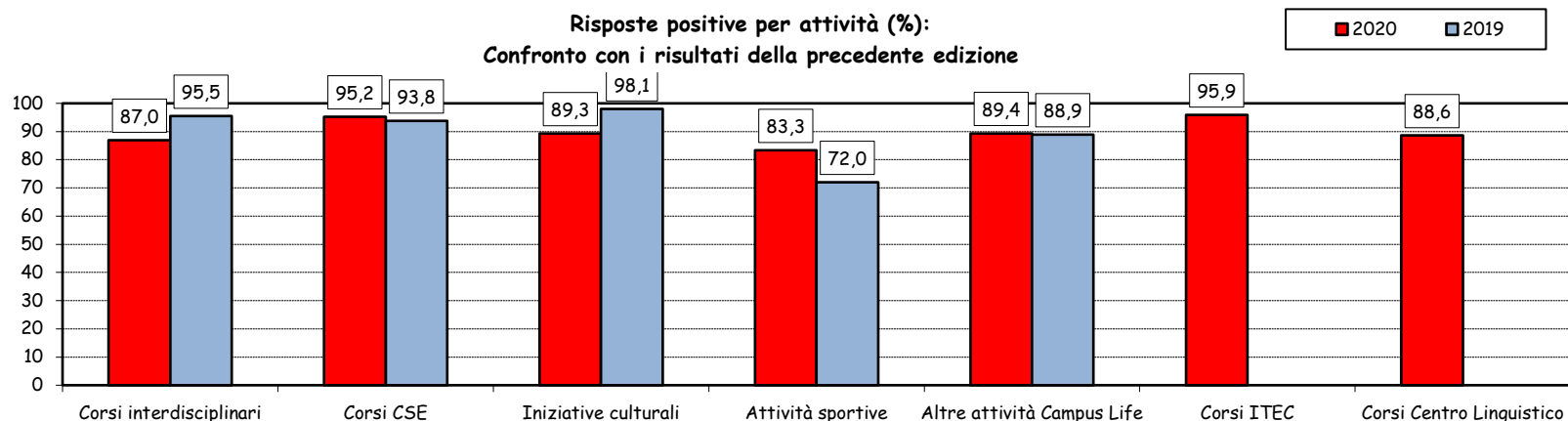
(ammessa più di una risposta)

Risposte	v.a.	%
A - Corsi interdisciplinari (Sapere a tutto campo)	24	6,2%
B - Corsi organizzati dal Counseling and Self-Empowerment (CSE)	21	5,4%
C - Iniziative culturali (mostre, concerti, cinema e teatro, manifestazioni varie)	56	14,5%
D - Attività sportive	42	10,9%
E - Altre attività del Campus Life	47	12,2%
F - Corsi offerti da IT Education Center (ITEC)	73	18,9%
G - Corsi offerti dal Centro linguistico	35	9,1%
H - Nessuna	88	22,8%
Totale risposte	386	100%
NR	0	



2) Ritieni che le attività a cui ha preso parte abbiano contribuito ad arricchire il suo bagaglio culturale/formativo?

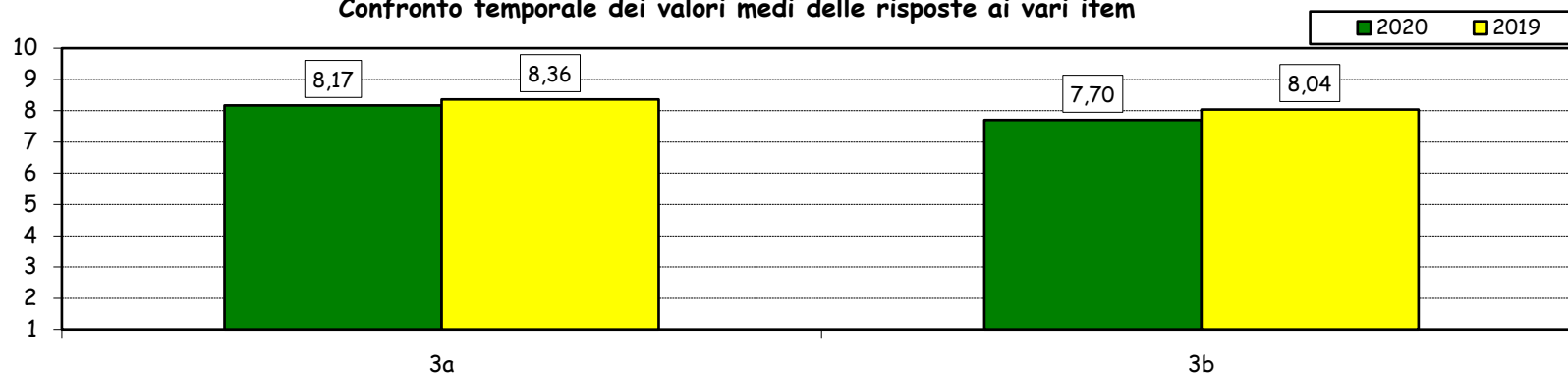
Iniziativa	Risposte	Decis. SI		Più SI che NO		Più NO che SI		Decis. NO		Totale		NR
		va	%	va	%	va	%	va	%	va	%	
A - Corsi interdisciplinari		10	43,5	10	43,5	2	8,7	1	4,3	23	100,0	1
B - Corsi organizzati dal CSE		14	66,7	6	28,6	1	4,8	0	0,0	21	100,0	0
C - Iniziative culturali		20	35,7	30	53,6	6	10,7	0	0,0	56	100,0	0
D - Attività sportive		7	16,7	28	66,7	6	14,3	1	2,4	42	100,0	0
E - Altre attività Campus Life		17	36,2	25	53,2	4	8,5	1	2,1	47	100,0	0
F - Corsi ITEC		31	42,5	39	53,4	3	4,1	0	0,0	73	100,0	0
G - Corsi Centro linguistico		9	25,7	22	62,9	3	8,6	1	2,9	35	100,0	0
Totale		108	36,4	160	53,9	25	8,4	4	1,3	297	100,0	1



Come valuta:

Item	Risposte	Molto negativo				Molto positivo				Totale		N.R.
		1-2		3-4-5		6-7-8		9-10		v.a.	%	
		v.a.	%	v.a.	%	v.a.	%	v.a.	%			
3a) La completezza e l'interesse delle iniziative offerte.		2	1,3	4	2,6	86	55,1	64	41,0	156	100,0	22
3b) Il supporto fornito dall'Ufficio Campus Life		2	1,3	12	7,5	97	60,6	49	30,6	160	100,0	18

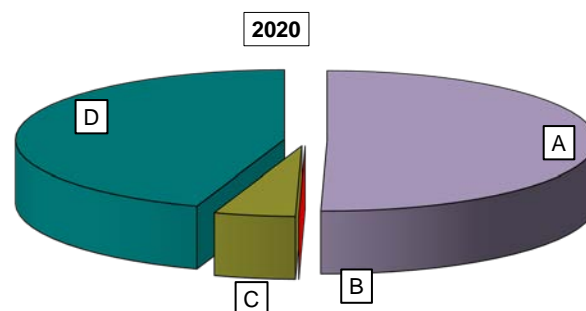
Confronto temporale dei valori medi delle risposte ai vari item



L'esperienza di studio all'estero

1) Tipo di iniziativa svolta:

Risposte	v.a.	%	
		2020	2019
A - Programma Scambi	134	50,4%	53,8%
B - Double Degree	0	0,0%	0,0%
C - Free-Mover	13	4,9%	4,6%
D - Nessuna	119	44,7%	41,6%
Totale risposte	266	100%	100%
NR	0		

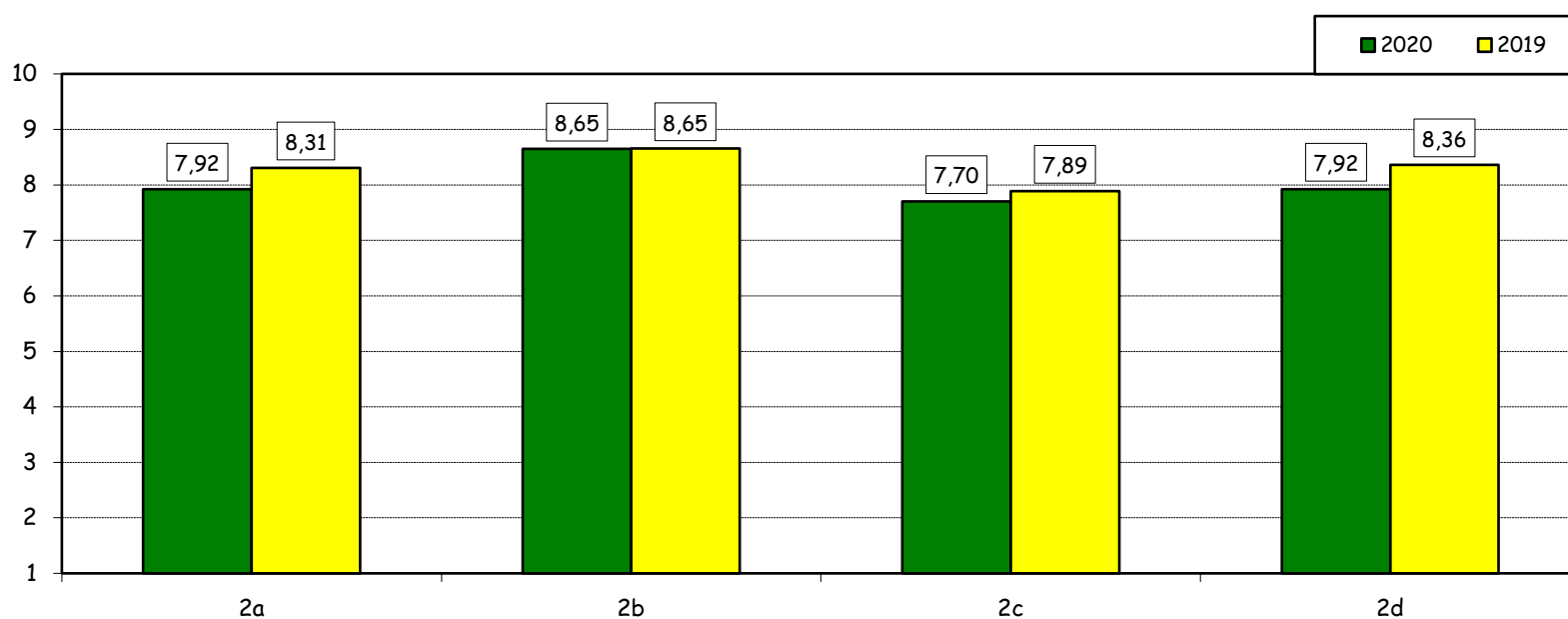


Come valuta:

(ammessi a rispondere solo coloro che hanno indicato A o B come opzioni di risposta alla dom. 1)

Risposte	Molto negativo				Molto positivo				Totale		N.R.
	1-2		3-4-5		6-7-8		9-10		v.a.	%	
	v.a.	%	v.a.	%	v.a.	%	v.a.	%			
2a) La qualità e la completezza dell'informazioni diffuse ("International Week", e-mail, brochur e internet).	2	1,5	7	5,3	75	56,4	49	36,8	133	100,0	1
2b) La completezza e l'interesse dei programmi offerti.	1	0,8	0	0,0	55	41,4	77	57,9	133	100,0	1
2c) La comodità degli orari di apertura dello sportello dedicato.	2	1,5	7	5,4	78	60,0	43	33,1	130	100,0	4
2d) Il supporto fornito dalla Bocconi*	4	3,1	11	8,4	54	41,2	62	47,3	131	100,0	3

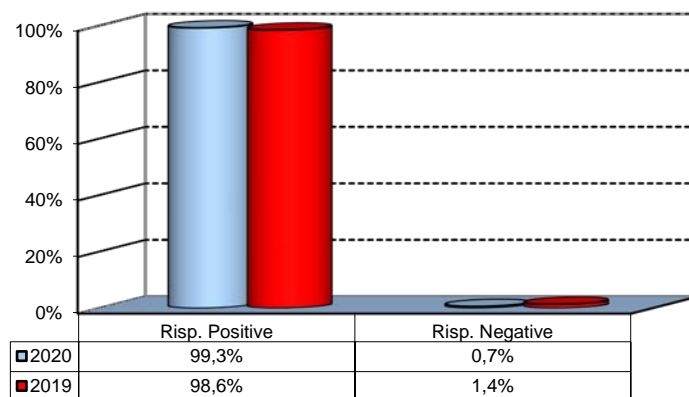
Confronto temporale dei valori medi delle risposte ai vari item



L'esperienza di studio all'estero-segue-

3) Considera utile l'esperienza svolta?

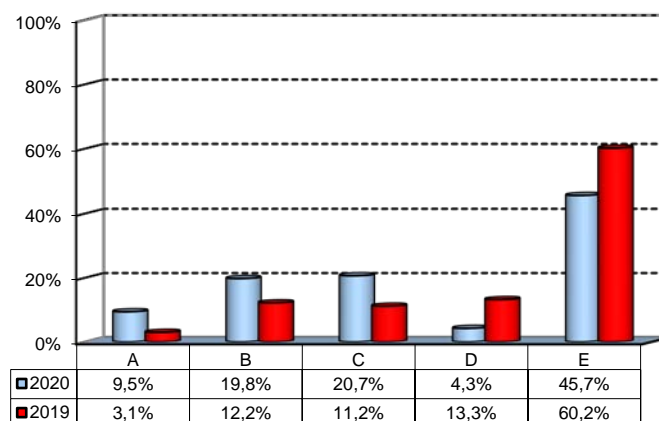
Risposte	v.a.	%
A -Decisamente SI	114	77,6%
B - Più SI che NO	32	21,8%
C - Più NO che SI	0	0,0%
D -Decisamente NO	1	0,7%
Totale risposte	147	100%
NR	0	



(In caso di risposta negativa alla dom 1)

4) Indichi i motivi per i quali non ha effettuato un soggiorno all'estero:

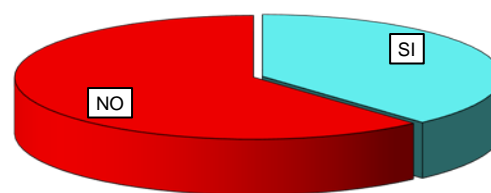
Risposte	v.a.	%
A-Scarso interesse per questo tipo di attività	11	9,5%
B-Assenza di requisiti previsti per la partecipazione al programma prescelto	23	19,8%
C-Mancato accoglimento della domanda	24	20,7%
D-Marcanza di tempo durante il periodo di studi	5	4,3%
E-Altro (motivi personali, familiari,organizzativi, etc)	53	45,7%
Totale risposte	116	100%
NR	3	



L'esperienza di stage in italia o all'estero

1) Ha svolto attività di stage/ internship?

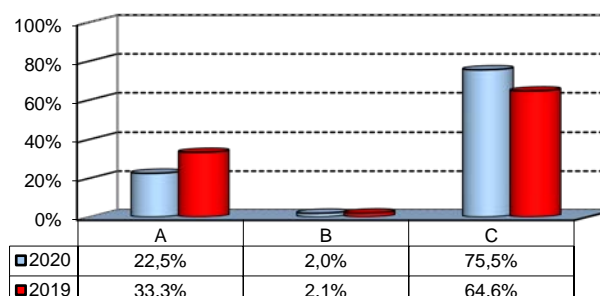
	v.a.	2020	2019
SI	102	38,3%	40,3%
NO	164	61,7%	59,7%
Totale risposte	266	100%	100%
NR	0		



(Se ha risposto SI alla dom. 1)

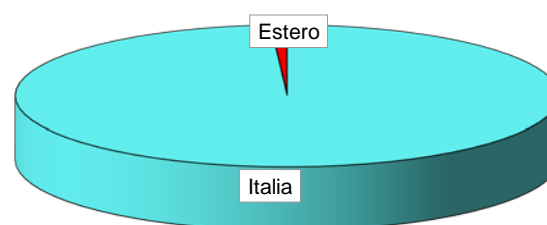
2) Come ha avuto accesso allo stage?

Risposte	v.a.	%
A - Tramite i servizi dell'Università*	23	22,5%
B - Tramite i docenti	2	2,0%
C - Iniziativa personale	77	75,5%
Totale risposte	102	100%
NR	0	



3) Dove ha svolto l'attività di tirocinio o stage riconosciuta del corso di studio?

Risposte	v.a.	2020	2019
Italia	101	99,0%	84,4%
Estero	1	1,0%	15,6%
Totale risposte	102	100%	100%
NR	0		

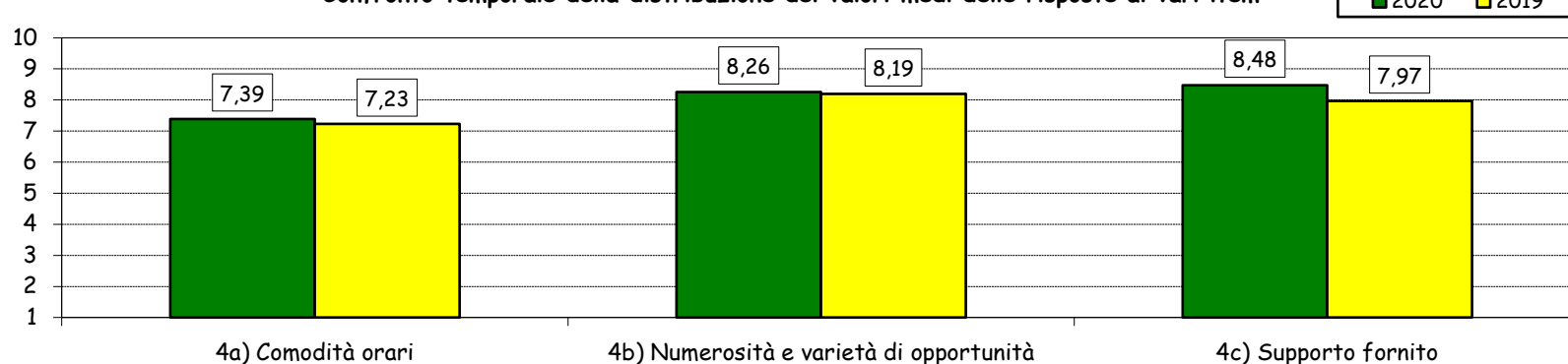


(in caso di risposta A alla domanda 2)

Come valuta:

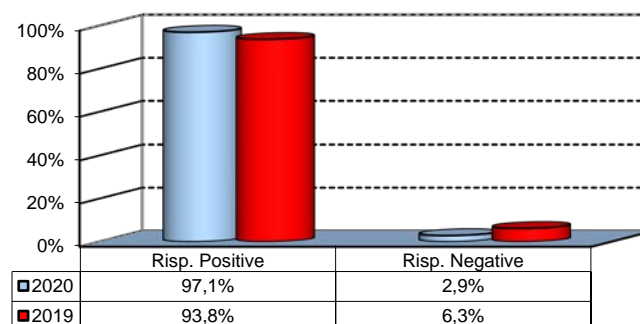
Risposte	Molto negativo				Molto positivo				Totale	N.R.	
	1-2		3-4-5		6-7-8		9-10				
	v.a.	%	v.a.	%	v.a.	%	v.a.	%			
4a) La comodità degli orari d'apertura del Front Desk Stage.	0	0,0	3	13,0	15	65,2	5	21,7	23	100,0	0
4b) La numerosità e la varietà di opportunità offerte.	0	0,0	0	0,0	13	56,5	10	43,5	23	100,0	0
4c) Il supporto fornito dalla Bocconi.	0	0,0	0	0,0	13	56,5	10	43,5	23	100,0	0

Confronto temporale della distribuzione dei valori medi delle risposte ai vari item



5) Considera utile l'esperienza svolta?

Risposte	v.a.	%
A - Decisamente SI	75	73,5%
B - Più SI che NO	24	23,5%
C - Più NO che SI	3	2,9%
D - Decisamente NO	0	0,0%
Totale risposte	102	100%
NR	0	



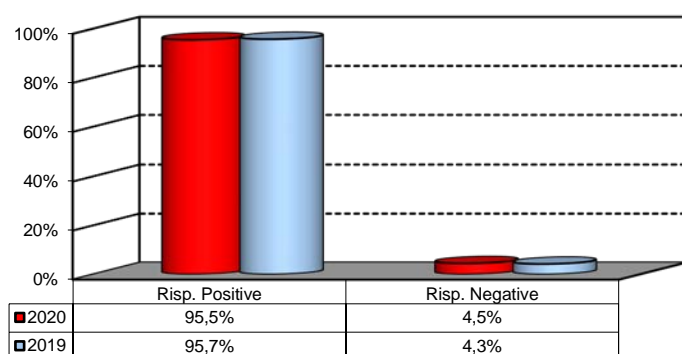
*JobGate, Internship Programs, incontri e presentazioni di aziende, Bocconi&Jobs, servizi Placement Library, siti nella sezione Lavoro.net

La soddisfazione complessiva e le prospettive immediate

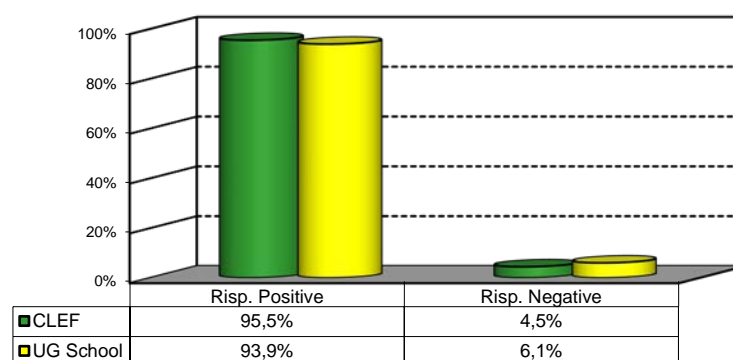
1) E' complessivamente soddisfatto/a del corso di studi?

	v.a.	%
A - Decisamente SI	150	56,4%
B - Più SI che NO	104	39,1%
C - Più NO che SI	10	3,8%
D - Decisamente NO	2	0,8%
Totale risposte	266	100%
NR	0	

Confronto temporale delle risposte complessive



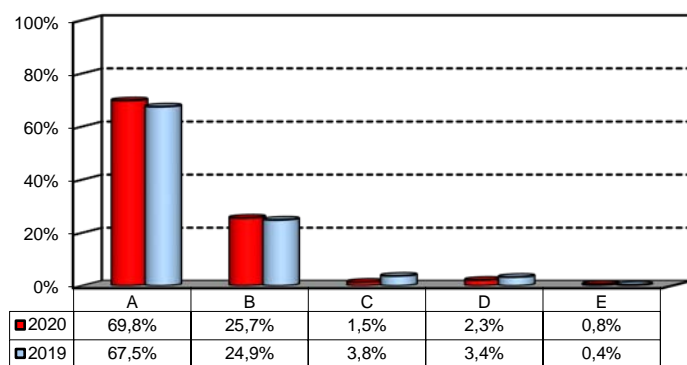
Confronto con le risposte complessive della Scuola Undergraduate



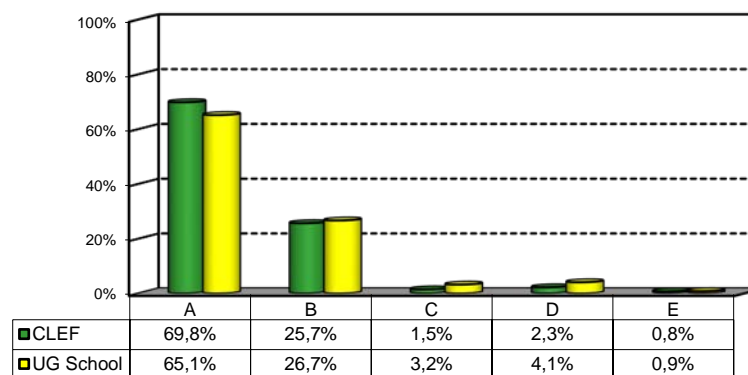
2a) Se potesse tornare indietro nel tempo, si iscriverebbe nuovamente all'Università?

	v.a.	%
A - SI, allo stesso corso di questo Ateneo.	185	69,8%
B - SI, ad un altro corso di questo Ateneo.	68	25,7%
C - SI, allo stesso corso ma in un altro Ateneo.	4	1,5%
D - SI, ma ad un altro corso e in un altro Ateneo.	6	2,3%
E - NO, non mi iscriverei più ad un corso di laurea Magistrale.	2	0,8%
Totale risposte	265	100%
NR	1	

Confronto temporale delle risposte complessive



Confronto con le risposte complessive della Scuola Undergraduate



La soddisfazione complessiva e le prospettive immediate

(In caso di risposta "B" alla dom 2a)

2b) A quale corso di laurea della Bocconi si riscriverebbe?

CdL	v.a.	%
BEMACS	6	9,0%
BIEF	33	49,3%
BIEM	6	9,0%
BIG	1	1,5%
CLEACC	1	1,5%
CLEAM	10	14,9%
CLEF	0	0,0%
CLES	10	14,9%
CLMG	0	0,0%
WBB	0	0,0%
Totale risposte	67	100%
NR	1	

2c) Perché oggi farebbe una scelta diversa?

(in caso di risposte diversa da A alla dom.2a)

Risposte	v.a.	% 2020	% 2019
A - I miei interessi sono cambiati nel tempo/ho scoperto di avere attitudini diverse	19	37,3%	33,3%
B - Il corso di laurea non ha rispecchiato le mie aspettative	6	11,8%	27,8%
C- Non ero stato ammesso al CdL di prima scelta	0	0,0%	33,3%
D- Il campus e i servizi non hanno corrisposto alle mie aspettative	3	5,9%	5,6%
E-Avrei preferito frequentare lo stesso corso di laurea ma in lingua inglese	18	35,3%	0,0%
F - Altri motivi	5	9,8%	0,0%
Totale risposte	51	100%	100%
NR	29		

F- Dettaglio altri motivi segnalati:

3 anni in un'università scadente
avrei preferito frequentare il mio corso in inglese
ho sottovalutato le mie capacità
Media più alta
Per avere media più alta ai fini della magistrale

La soddisfazione complessiva e le prospettive immediate - segue -

3) Nel prossimo futuro intende:

	v. a.	% 2020	% 2019
A- Proseguire gli studi universitari in Bocconi	192	78,0%	57,1%
B- Proseguire gli studi in altra università italiana	10	4,1%	2,5%
C- Proseguire gli studi in altra università straniera	26	10,6%	9,2%
D - Mettersi alla ricerca di un'occasione di lavoro	15	6,1%	3,4%
E - Accettare un'offerta di lavoro che Le è stata proposta	2	0,8%	1,3%
F - Continuare a svolgere il lavoro che ha iniziato durante questo corso di studi	1	0,4%	26,5%
Totale risposte	246	100%	100%
NR	20		

4) Se intende proseguire gli studi in un'altra università (italia o estero), quali sono le motivazioni di questa scelta? (possibile più di una risposta)

	v. a.	% 2020	% 2019
A - Desidero frequentare un'università più prestigiosa	6	11,1%	10,3%
B - Desidero costruirmi un curriculum internazionale	27	50,0%	51,3%
C- Non posso sostenere i costi degli studi (tasse universitarie e costo della vita)	4	7,4%	2,6%
D - Non ho ricevuto una borsa di studio in Bocconi	2	3,7%	5,1%
E- I servizi amministrativi non sono sufficientemente efficienti	0	0,0%	5,1%
F - Ho l'impressione che i contenuti delle LS in Bocconi non si differenzino molto da quelli dei corsi triennali	6	11,1%	10,3%
G - Altro	9	16,7%	15,4%
Totale risposte	54	100%	100%
NR	0		

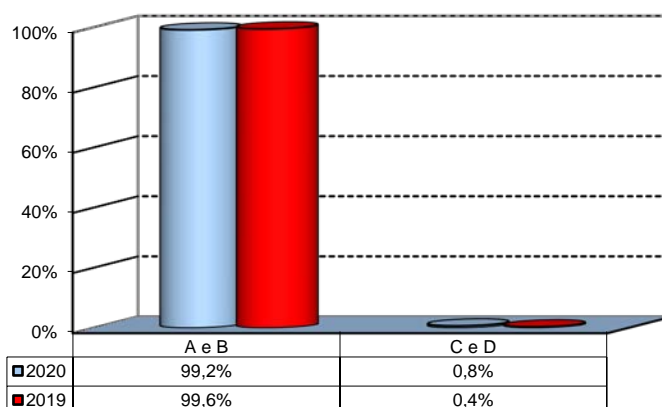
G - Dettaglio altri motivi segnalati:

La domanda al corso magistrale in Bocconi non è stata accolta.
Migliorare l'utilizzo della lingua inglese
non ammesso
Non ho avuto la possibilità di entrare
Non sono rientrato nel corso magistrale Bocconi in cui volevo rientrare.
Non sono stata ammessa al corso magistrale
Non sono stata ammessa alla magistrale Bocconi
requisiti
Volontà di cambiare percorso formativo

Le infrastrutture: aule, biblioteche, spazi per lo studio, laboratori informatici

1) Qual è il Suo giudizio sulle aule in cui si sono svolte le lezioni e le altre attività didattiche?*

Risposte	v.a.	%
A - Sempre o quasi sempre adeguate	176	66,7%
B - Spesso adeguate	85	32,2%
C - Raramente adeguate	2	0,8%
D - Mai adeguate	0	0,0%
E - Non ne ho utilizzate	1	0,4%
Totale risposte	264	100%
NR	2	

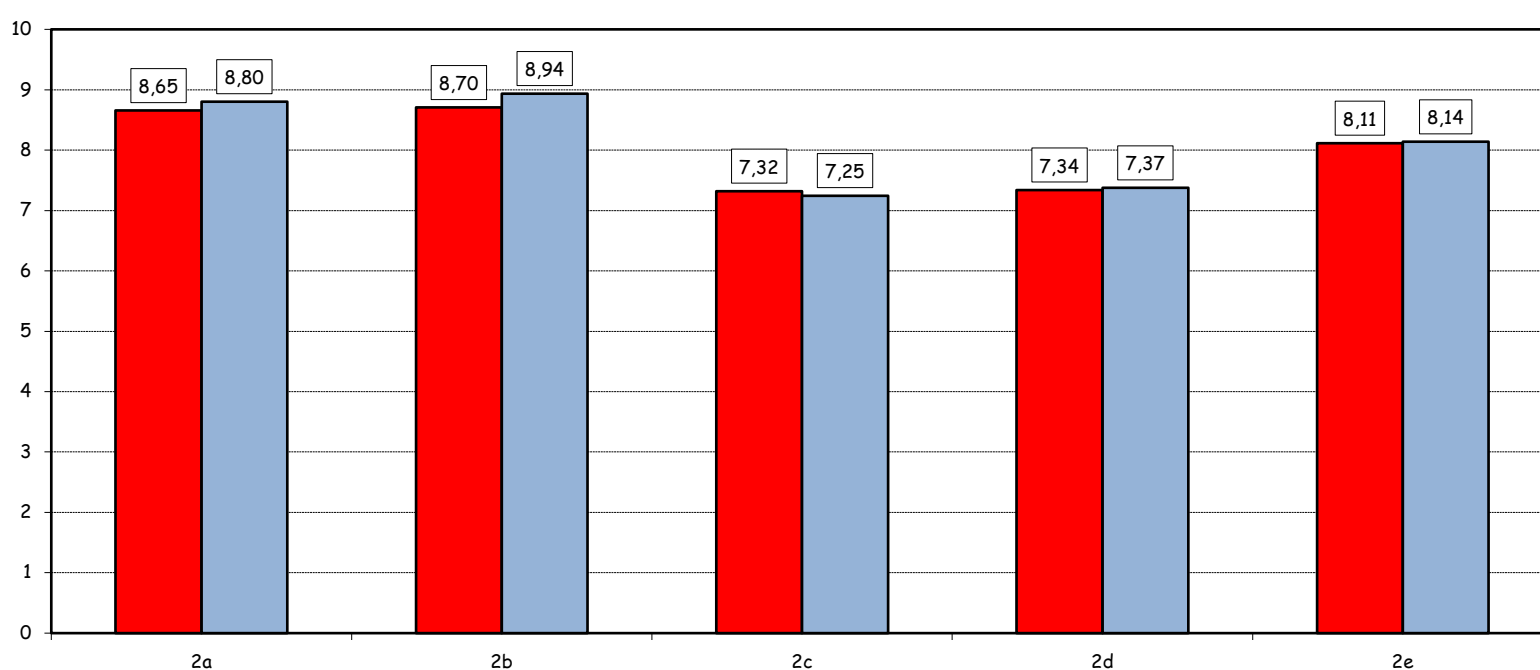


2) Come valuta:

Item	Risposte	Molto negativo				Molto positivo				Totale	N.A.	N.R.	
		1-2		3-4-5		6-7-8		9-10					
		v.a.	%	v.a.	%	v.a.	%	v.a.	%				
a) La funzionalità delle attrezzature audiovisive e multimediali presenti nelle aule (computer del docente, proiettore, videoplayer).		0	0,0	2	0,8	105	39,9	156	59,3	263	100,0		3
b) La qualità della pulizia delle aule e delle aree comuni (corridoi, atri, spazi studio).		0	0,0	5	1,9	90	34,1	169	64,0	264	100,0		2
c) L'adeguatezza degli spazi dedicati allo studio individuale presenti nella Biblioteca di Ateneo		9	3,8	40	16,7	110	45,8	81	33,8	240	100,0	3	26
d) L'adeguatezza degli spazi dedicati allo studio individuale presenti negli altri edifici del "Campus Bocconi"		9	3,5	31	12,1	139	54,3	77	30,1	256	100,0	4	10
e) La chiarezza e l'adeguatezza della segnaletica interna.		1	0,4	13	5,0	129	49,4	118	45,2	261	100,0		5

Confronto temporale dei valori medi delle risposte ai vari item

■ 2020 ■ 2019

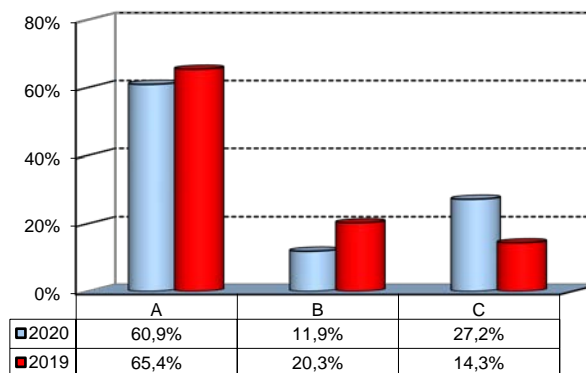


(*): la percentuale riportata sui grafici è calcolata escludendo le risposte di coloro che dichiarano di non aver utilizzato il servizio in questione.

Le infrastrutture: aule, biblioteche, spazi per lo studio, laboratori informatici -segue-

3) Qual è il Suo giudizio sui laboratori PC e le attrezzature informatiche messe a disposizione dall'Università?

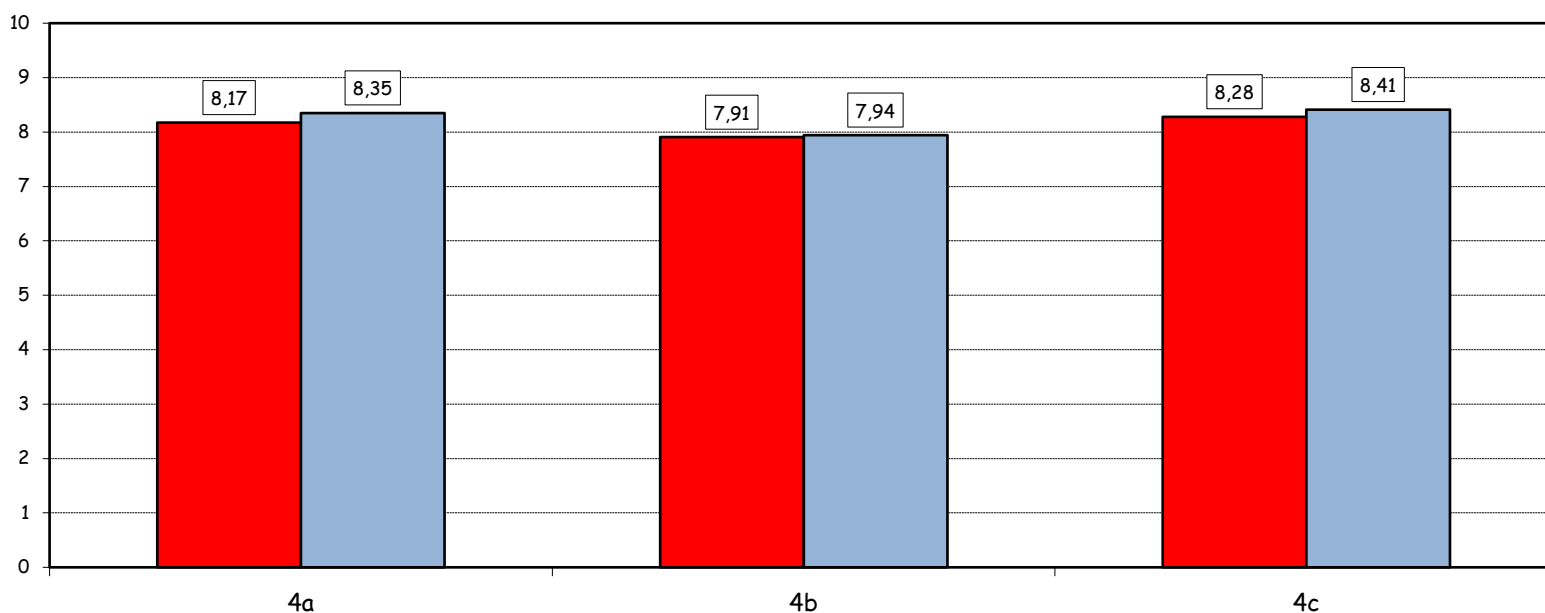
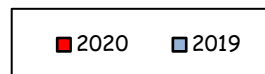
Risposte	v.a.	%
A- Presenti in numero adeguato	159	60,9%
B- Presenti ma in numero non adeguato	31	11,9%
C- Mai utilizzate	71	27,2%
Totale risposte	261	100%
NR	5	



4) Come valuta:

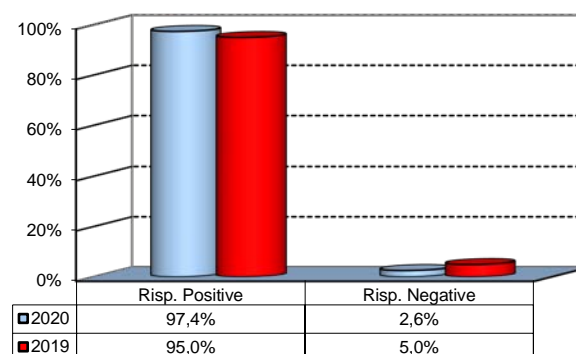
Risposte	Molto negativo				Molto positivo				Totale		N.R.
	1-2		3-4-5		6-7-8		9-10				
	v.a.	%	v.a.	%	v.a.	%	v.a.	%	v.a.	%	
a) La disponibilità del personale tecnico di supporto (Tutor).^	1	0,5	7	3,8	100	54,1	77	41,6	185	100,0	5
b) La comodità degli orari di apertura dei laboratori.^	0	0,0	11	6,1	104	58,1	64	35,8	179	100,0	11
c) Il livello di accessibilità e fruizione dei servizi informatici di Ateneo (punti rete, punti Blu, punti Blu virtuali, connessioni wireless).	1	0,4	6	2,4	133	52,6	113	44,7	253	100,0	13

Confronto temporale dei valori medi delle risposte ai vari item



5) Qual è il Suo giudizio complessivo sui servizi di Biblioteca dell'Università?*

Risposte	v.a.	%
A - Decisamente positivo	98	37,0%
B - Abbastanza positivo	129	48,7%
C - Abbastanza negativo	6	2,3%
D - Decisamente negativo	0	0,0%
E - Non ne ho utilizzati	32	12,1%
Totale risposte	265	100%
NR	1	



(^): Ammesse solo le risposte di coloro che hanno indicato A o B alla domanda n.3

(*): la percentuale riportata sui grafici è calcolata escludendo le risposte di coloro che dichiarano di non aver utilizzato il servizio in questione.