

VALUTAZIONE ESPERIENZA UNIVERSITARIA

CORSO DI LAUREA IN
ECONOMIA AZIENDALE E
MANAGEMENT

Anno di laurea 2020

N° QUESTIONARI ELABORATI: 876

N° STUDENTI LAUREATI: 924

TASSO DI RISPOSTA: 94,8%



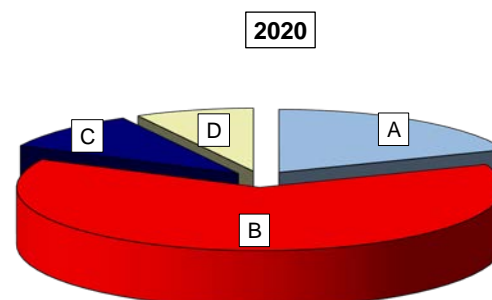
VALUTAZIONI COMPLESSIVE SUL PERCORSO DI STUDI

Economia aziendale e management

Informazioni di carattere generale sugli studenti rispondenti

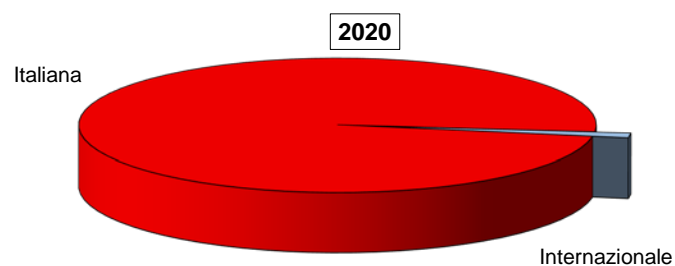
Diploma di scuola superiore conseguito:

	v.a.	% 2020	% 2019
A - Maturità Classica	167	19,1%	21,5%
B - Maturità Scientifica	553	63,2%	64,3%
C - Maturità Tecnica	86	9,8%	6,3%
D - Altro	69	7,9%	7,8%
Totale risposte	875	100%	100%
NR	1		



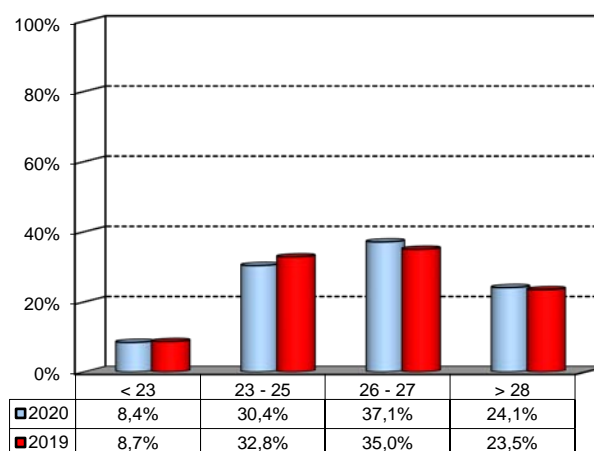
Tipo di formazione scolastica

	v.a.	% 2020	% 2019
Italiana	866	98,9%	98,2%
Internazionale	10	1,1%	1,8%
Totale risposte	876	100%	100%
NR	0		



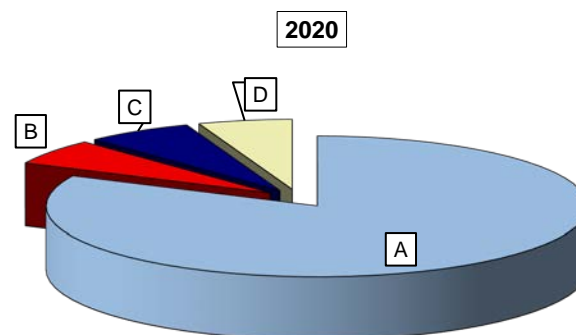
Media delle votazioni riportate agli esami superati: (espresse in trentesimi; valore medio approssimato)

Risposte	v.a.	%
< 23	74	8,4%
23 - 25	266	30,4%
26 - 27	325	37,1%
> 28	211	24,1%
Totale risposte	876	100%
NR	0	



Quanti insegnamenti, tra quelli previsti dal suo corso di studi, ha frequentato regolarmente?

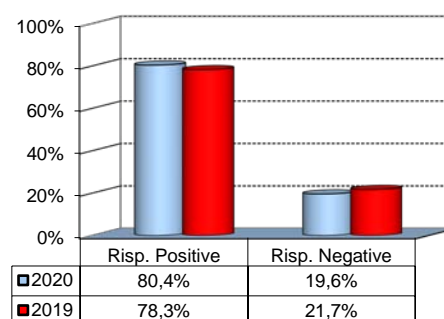
Risposte	v.a.	% 2020	% 2019
A - Più del 75%	718	82,1%	81,1%
B - Tra 50 e 75%	52	5,9%	15,3%
C - Tra 25 e 50%	56	6,4%	2,7%
D - Meno del 25%	49	5,6%	0,9%
Totale risposte	875	100%	100%
NR	1		



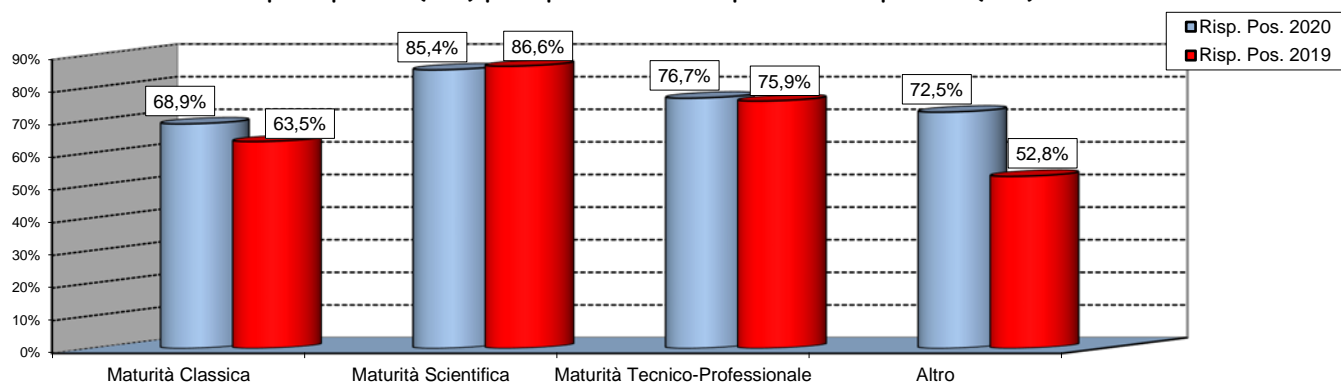
L'esperienza di studio

1) Le conoscenze acquisite durante la scuola media superiore si sono rivelate adeguate ad affrontare il Corso di Laurea scelto?

	v.a.	%
A - Decisamente SI	355	40,7%
B - Più SI che NO	346	39,7%
C - Più NO che SI	149	17,1%
D - Decisamente NO	22	2,5%
Totale risposte	872	100%
NR	4	



Articolazione delle risposte positive (A+B) per diploma di scuola superiore dei rispondenti (in %)



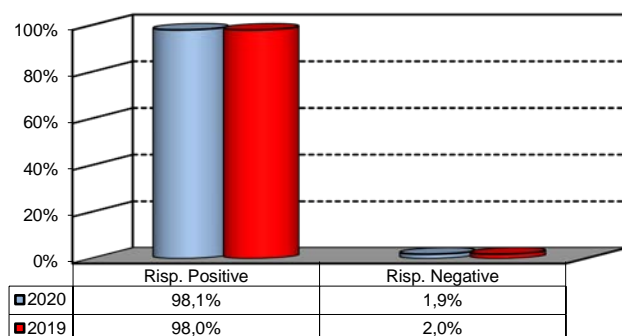
2) In caso di risposta "Decisamente NO" o "Più NO che SI", indichi le materie per le quali ha riscontrato maggiori problemi: (possibile più di una risposta)

	v.a.	%
MATEMATICA - MODULO 1 (GENERALE)	83	18,6%
MATEMATICA - MODULO 2 (APPLICATA)	55	12,3%
STATISTICA	47	10,5%
COMPUTER SCIENCE	32	7,2%
DIRITTO - MODULO 1 (PRIVATO)	29	6,5%
BILANCIO - MODULO 1	28	6,3%
BILANCIO - MODULO 2	19	4,3%
ECONOMIA - MODULO 1 (MICROECONOMIA)	18	4,0%
MATEMATICA	16	3,6%
MANAGERIAL ACCOUNTING	15	3,4%
Altro	105	23,5%
Totale risposte	447	100%

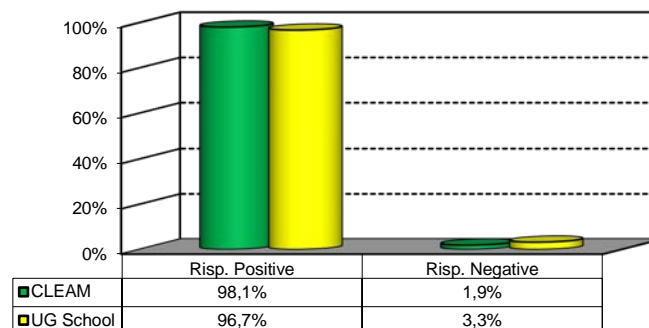
3) Giudica, nel complesso, soddisfacente la preparazione acquisita frequentando il Corso di Laurea in Bocconi?

	v.a.	%
A - Decisamente SI	581	66,6%
B - Più SI che NO	274	31,4%
C - Più NO che SI	11	1,3%
D - Decisamente NO	6	0,7%
Totale risposte	872	100%
NR	4	

Confronto temporale delle risposte



Confronto con le risposte complessive della Scuola Undergraduate



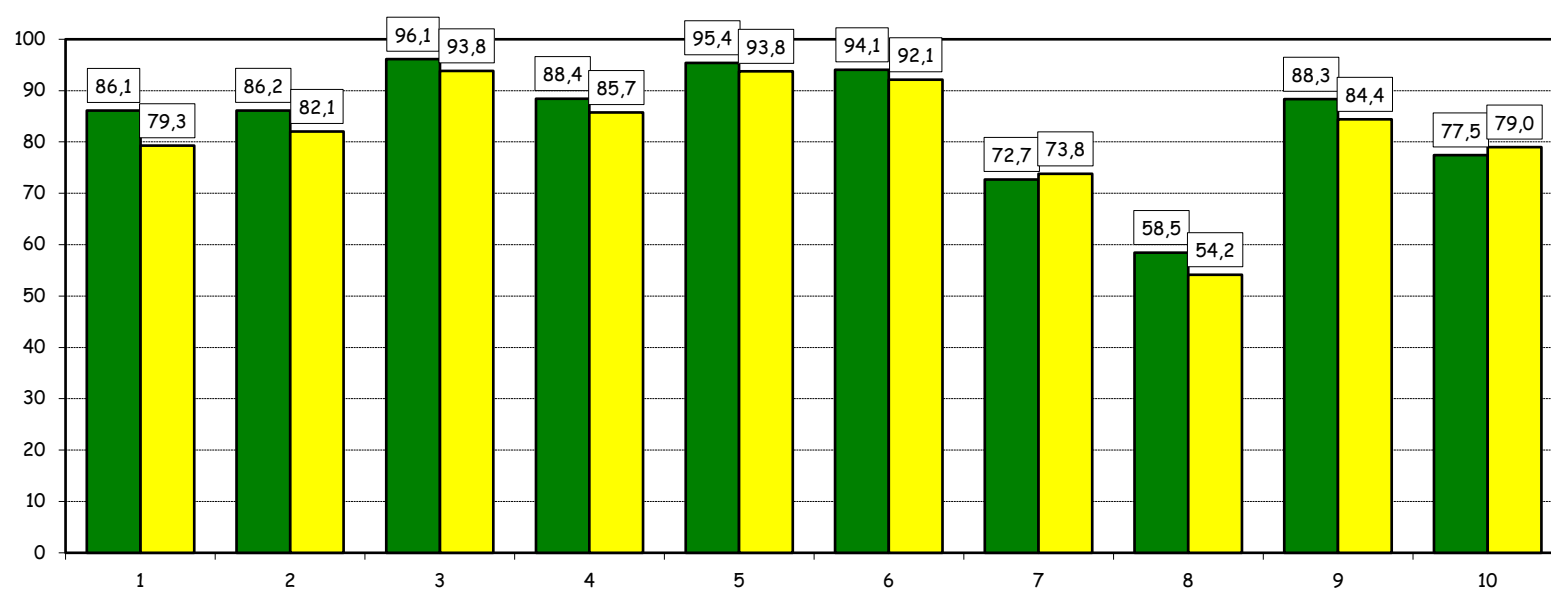
L'esperienza di studio - segue -

4) Ritiene che la formazione ricevuta in Bocconi abbia contribuito a farle sviluppare (o emergere) le seguenti abilità o atteggiamenti?

Abilità / Atteggiamenti	Risposte	Decis. SI		Più SI che NO		Più NO che SI		Decis. NO		Totale		n.r.
		v.a.	%	v.a.	%	v.a.	%	v.a.	%	v.a.	%	v.a.
1 Capacità di lavorare in gruppo		341	39,1	411	47,1	103	11,8	18	2,1	873	100,0	3
2 Capacità relazionali		379	43,4	374	42,8	108	12,4	13	1,5	874	100,0	2
3 Capacità organizzative		571	65,3	270	30,9	30	3,4	4	0,5	875	100,0	1
4 Capacità di pensiero critico		433	49,5	340	38,9	83	9,5	18	2,1	874	100,0	2
5 Capacità di analisi e selezione delle informazioni		480	54,9	354	40,5	32	3,7	8	0,9	874	100,0	2
6 Capacità di risolvere problemi		446	51,0	376	43,0	45	5,1	7	0,8	874	100,0	2
7 Abilità comunicative scritte		244	28,0	390	44,7	206	23,6	32	3,7	872	100,0	4
8 Abilità comunicative orali		166	19,0	345	39,5	289	33,1	74	8,5	874	100,0	2
9 Capacità di resistere allo stress		564	64,6	207	23,7	75	8,6	27	3,1	873	100,0	3
10 Abilità informatiche		252	31,2	374	46,3	153	18,9	29	3,6	808	100,0	1

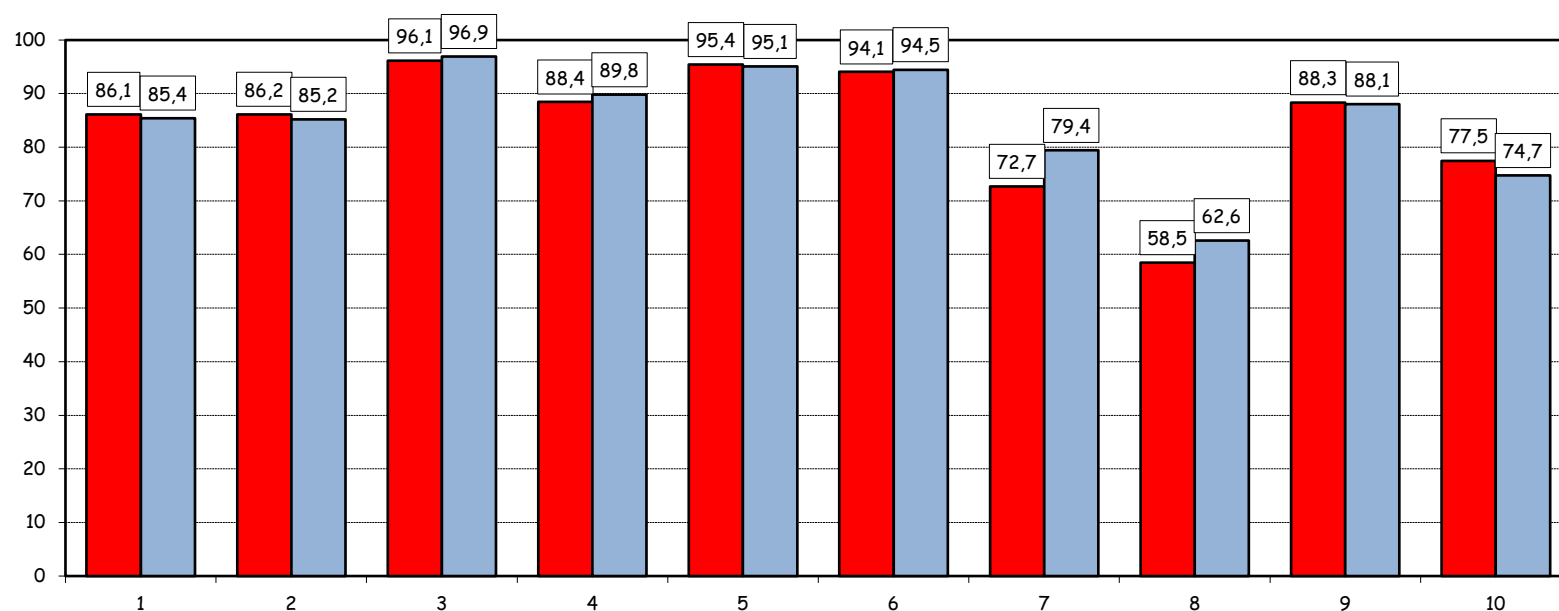
**Risposte positive (%):
Confronto con i valori complessivi di Scuola**

■ CLEAM ■ UG School



**Risposte positive (%):
Confronto con i risultati della precedente rilevazione**

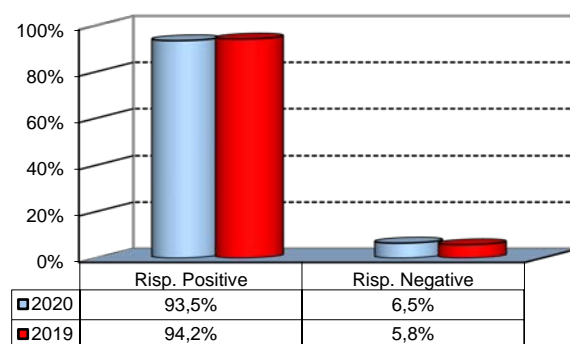
■ 2020 ■ 2019



L'esperienza di studio - segue -

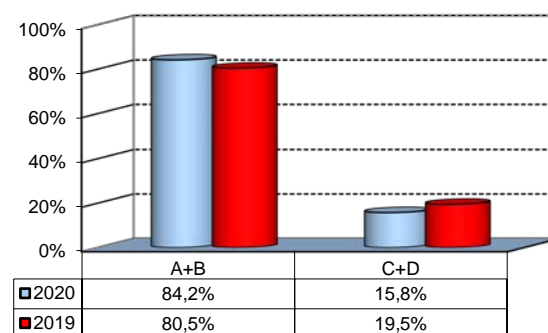
5) Ritiene che gli insegnamenti previsti dal piano di studi siano adeguatamente integrati tra loro?

Risposte	v.a.	%
A - Decisamente SI	316	36,1%
B - Più SI che NO	503	57,4%
C - Più NO che SI	53	6,1%
D - Decisamente NO	4	0,5%
Totale risposte	876	100%
NR	0	



6a) Ritiene che il carico di studi degli insegnamenti sia adeguato alla durata del corso di studio?

Risposte	v.a.	%
A - Decisamente SI	271	31,0%
B - Più SI che NO	465	53,2%
C - Più NO che SI	116	13,3%
D - Decisamente NO	22	2,5%
Totale risposte	874	100%
NR	2	



(in caso di risposta C alla domanda 6a)

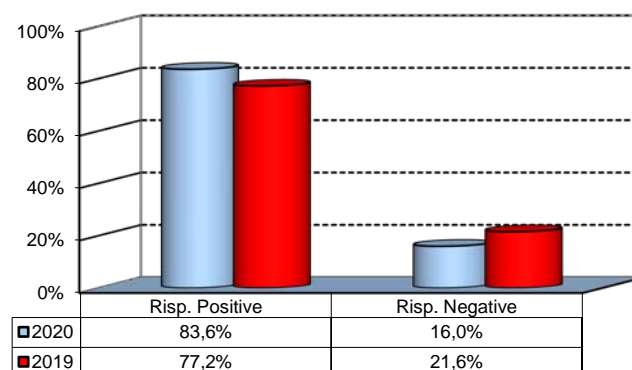
6b) Precisamente, ritiene il carico di studio eccessivo o insufficiente?

	v.a.	% 2020	% 2019
Eccessivo	100	96,2%	96,2%
Insufficiente	4	3,8%	3,8%
Totale risposte	104	100%	100%
NR	34		

Il lavoro finale

1) Ritiene che la supervisione e l'assistenza alla preparazione della prova finale siano state adeguate?

Risposte	v.a.	%
A - Decisamente SI	355	40,6%
B - Più SI che NO	376	43,0%
C - Più NO che SI	113	12,9%
D - Decisamente NO	27	3,1%
E - Non era prevista supervisione	3	0,3%
Totale risposte	874	100%
NR	2	

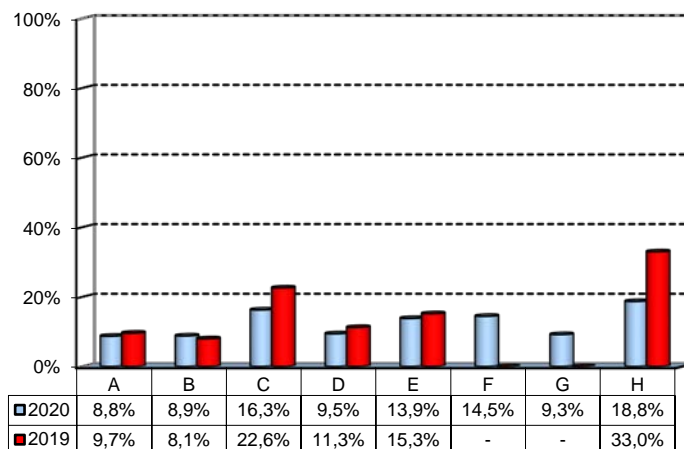


Le attività extra-curricolari

1) A quali attività extra-curricolari organizzate dalla Bocconi ha partecipato durante il periodo di studi?

(ammessa più di una risposta)

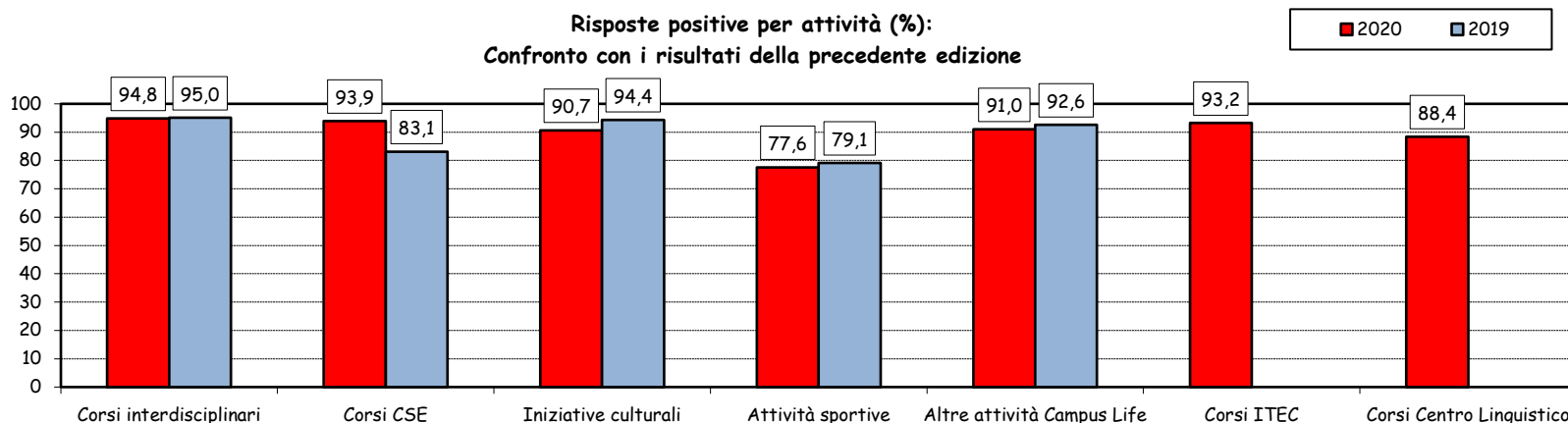
Risposte	v.a.	%
A - Corsi interdisciplinari (Sapere a tutto campo)	116	8,8%
B - Corsi organizzati dal Counseling and Self-Empowerment (CSE)	117	8,9%
C - Iniziative culturali (mostre, concerti, cinema e teatro, manifestazioni varie)	215	16,3%
D - Attività sportive	125	9,5%
E - Altre attività del Campus Life	183	13,9%
F - Corsi offerti da IT Education Center (ITEC)	191	14,5%
G - Corsi offerti dal Centro linguistico	122	9,3%
H - Nessuna	247	18,8%
Totale risposte	1316	100%
NR	0	



2) Ritieni che le attività a cui ha preso parte abbiano contribuito ad arricchire il suo bagaglio culturale/formativo?

Iniziativa	Risposte	Decis. SI		Più SI che NO		Più NO che SI		Decis. NO		Totale		NR
		va	%	va	%	va	%	va	%	va	%	
A - Corsi interdisciplinari		49	42,2	61	52,6	6	5,2	0	0,0	116	100,0	0
B - Corsi organizzati dal CSE		51	44,3	57	49,6	6	5,2	1	0,9	115	100,0	2
C - Iniziative culturali		87	40,7	107	50,0	18	8,4	2	0,9	214	100,0	1
D - Attività sportive		36	28,8	61	48,8	26	20,8	2	1,6	125	100,0	0
E - Altre attività Campus Life		71	40,1	90	50,8	13	7,3	3	1,7	177	100,0	6
F - Corsi ITEC		85	44,5	93	48,7	13	6,8	0	0,0	191	100,0	0
G - Corsi Centro linguistico		45	37,2	62	51,2	13	10,7	1	0,8	121	100,0	1
Totale		424	40,0	531	50,1	95	9,0	9	0,8	1059	100,0	10

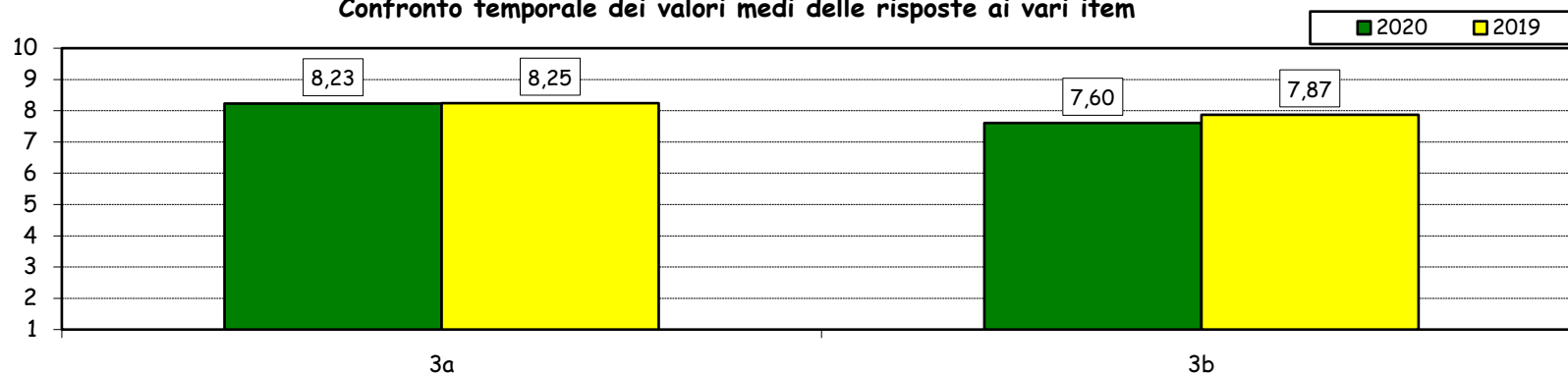
Risposte positive per attività (%):
Confronto con i risultati della precedente edizione



Come valuta:

Item	Risposte	Molto negativo				Molto positivo				Totale		N.R.
		1-2		3-4-5		6-7-8		9-10		v.a.	%	
		v.a.	%	v.a.	%	v.a.	%	v.a.	%			
3a) La completezza e l'interesse delle iniziative offerte.		2	0,4	11	2,0	310	56,7	224	41,0	547	100,0	81
3b) Il supporto fornito dall'Ufficio Campus Life		5	0,9	44	8,1	344	63,1	152	27,9	545	100,0	83

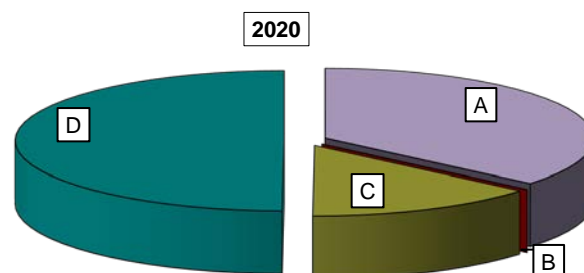
Confronto temporale dei valori medi delle risposte ai vari item



L'esperienza di studio all'estero

1) Tipo di iniziativa svolta:

Risposte	v.a.	%	
		2020	2019
A - Programma Scambi	317	36,2%	30,8%
B - Double Degree	0	0,0%	0,0%
C - Free-Mover	122	13,9%	7,8%
D - Nessuna	437	49,9%	58,2%
Totale risposte	876	100%	100%
NR	0		

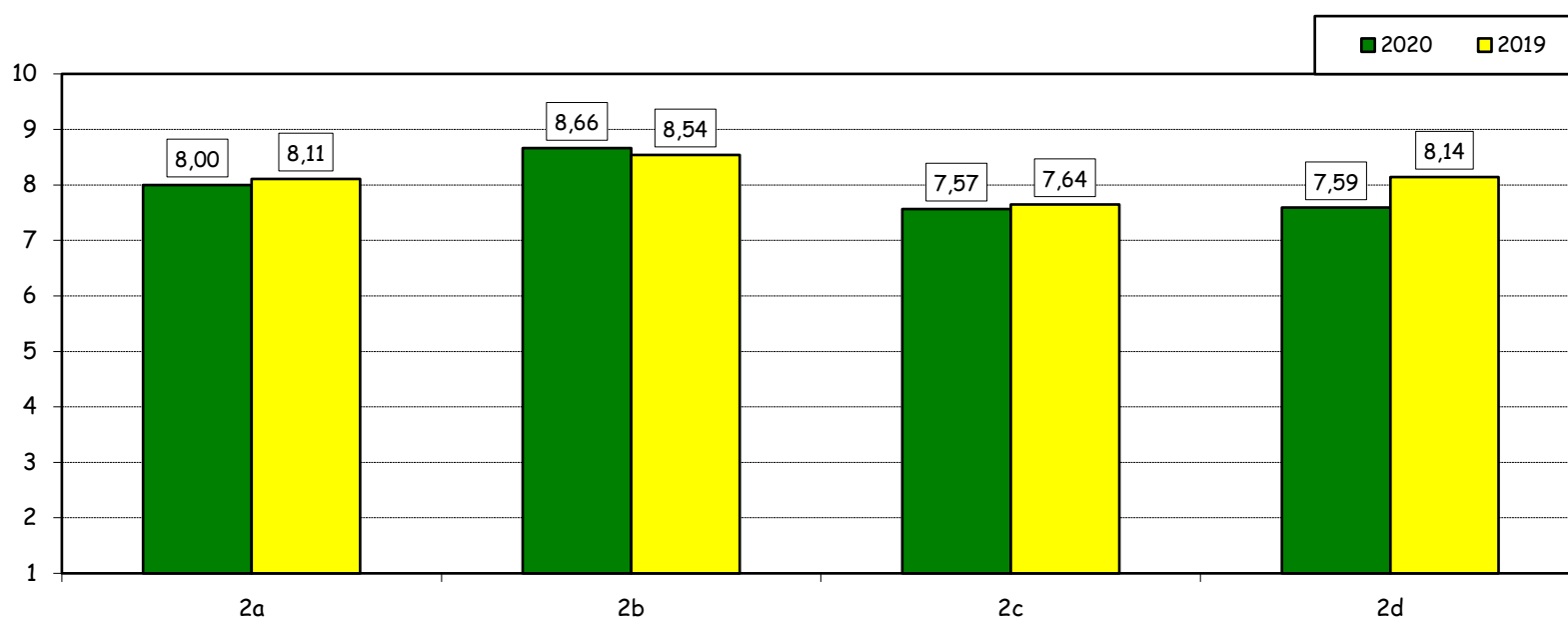


Come valuta:

(ammessi a rispondere solo coloro che hanno indicato A o B come opzioni di risposta alla dom. 1)

Risposte	Molto negativo				Molto positivo				Totale		N.R.
	1-2		3-4-5		6-7-8		9-10		v.a.	%	
	v.a.	%	v.a.	%	v.a.	%	v.a.	%			
2a) La qualità e la completezza dell'informazioni diffuse ("International Week", e-mail, brochur e internet).	2	0,6	19	6,0	170	54,0	124	39,4	315	100,0	2
2b) La completezza e l'interesse dei programmi offerti.	2	0,6	3	1,0	123	39,0	187	59,4	315	100,0	2
2c) La comodità degli orari di apertura dello sportello dedicato.	9	3,0	22	7,2	184	60,5	89	29,3	304	100,0	13
2d) Il supporto fornito dalla Bocconi*	14	4,5	28	8,9	148	47,1	124	39,5	314	100,0	3

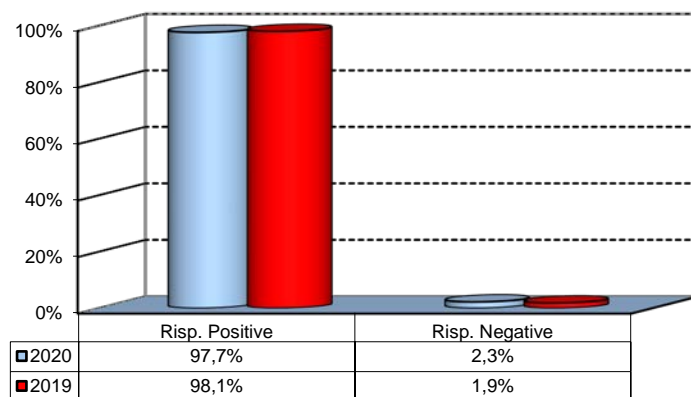
Confronto temporale dei valori medi delle risposte ai vari item



L'esperienza di studio all'estero-segue-

3) Considera utile l'esperienza svolta?

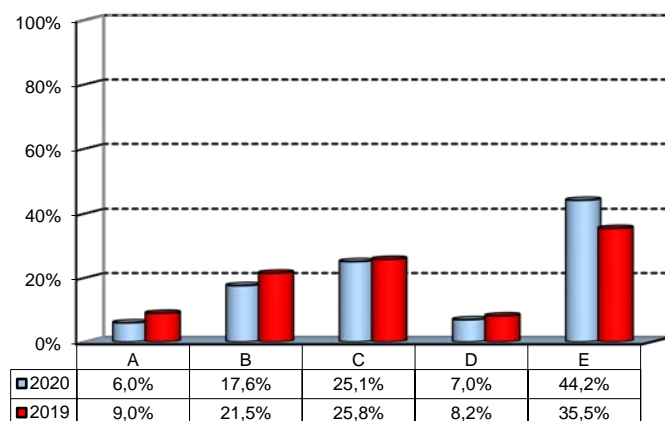
Risposte	v.a.	%
A -Decisamente SI	332	76,0%
B - Più SI che NO	95	21,7%
C - Più NO che SI	7	1,6%
D -Decisamente NO	3	0,7%
Totale risposte	437	100%
NR	2	



(In caso di risposta negativa alla dom 1)

4) Indichi i motivi per i quali non ha effettuato un soggiorno all'estero:

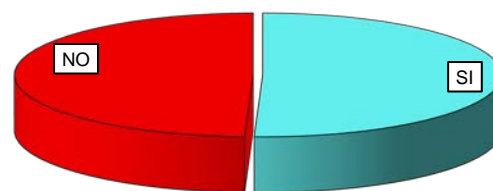
Risposte	v.a.	%
A-Scarso interesse per questo tipo di attività	25	6,0%
B-Assenza di requisiti previsti per la partecipazione al programma prescelto	73	17,6%
C-Mancato accoglimento della domanda	104	25,1%
D-Marcanza di tempo durante il periodo di studi	29	7,0%
E-Altro (motivi personali, familiari,organizzativi, etc)	183	44,2%
Totale risposte	414	100%
NR	23	



L'esperienza di stage in italia o all'estero

1) Ha svolto attività di stage/ internship?

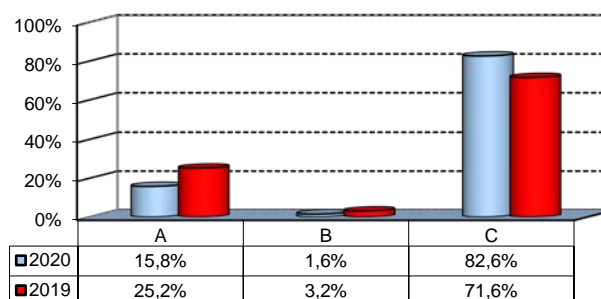
	v.a.	2020	2019
SI	443	50,6%	44,9%
NO	433	49,4%	55,1%
Totale risposte	876	100%	100%
NR	0		



(Se ha risposto SI alla dom. 1)

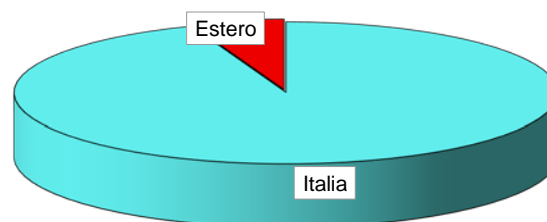
2) Come ha avuto accesso allo stage?

Risposte	v.a.	%
A - Tramite i servizi dell'Università*	70	15,8%
B - Tramite i docenti	7	1,6%
C - Iniziativa personale	366	82,6%
Totale risposte	443	100%
NR	0	



3) Dove ha svolto l'attività di tirocinio o stage riconosciuta del corso di studio?

Risposte	v.a.	2020	2019
Italia	418	94,4%	90,5%
Estero	25	5,6%	9,5%
Totale risposte	443	100%	100%
NR	0		

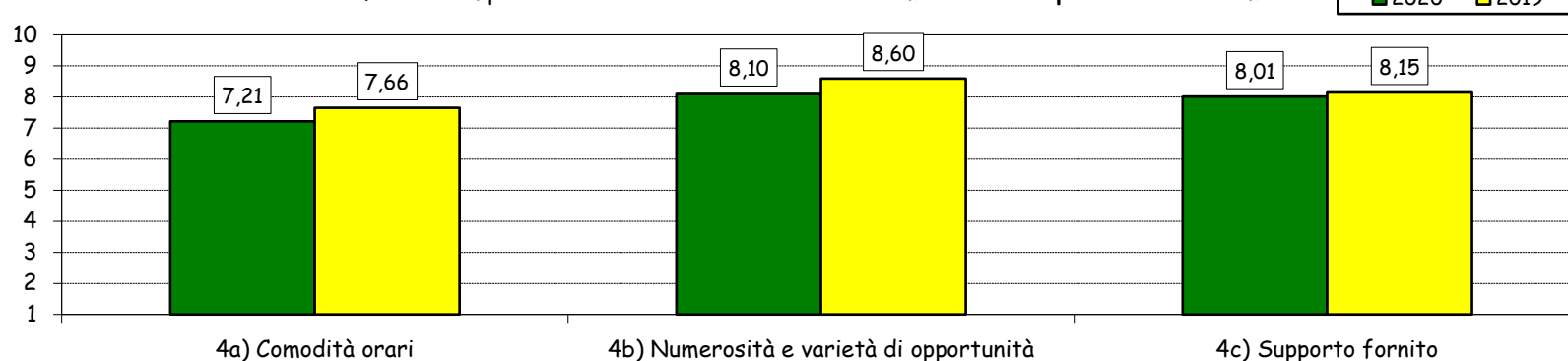


(in caso di risposta A alla domanda 2)

Come valuta:

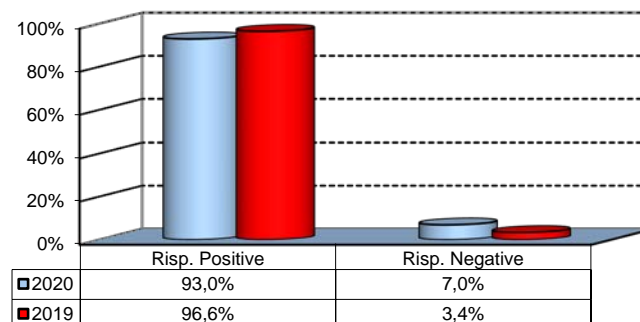
Risposte	Molto negativo				Molto positivo				Totale	N.R.	
	1-2		3-4-5		6-7-8		9-10				
	v.a.	%	v.a.	%	v.a.	%	v.a.	%			
4a) La comodità degli orari d'apertura del Front Desk Stage.	4	5,7	7	10,0	42	60,0	17	24,3	70	100,0	0
4b) La numerosità e la varietà di opportunità offerte.	0	0,0	4	5,7	39	55,7	27	38,6	70	100,0	0
4c) Il supporto fornito dalla Bocconi.	1	1,4	3	4,3	36	52,2	29	42,0	69	100,0	1

Confronto temporale della distribuzione dei valori medi delle risposte ai vari item



5) Considera utile l'esperienza svolta?

Risposte	v.a.	%
A - Decisamente SI	293	66,1%
B - Più SI che NO	119	26,9%
C - Più NO che SI	23	5,2%
D - Decisamente NO	8	1,8%
Totale risposte	443	100%
NR	0	



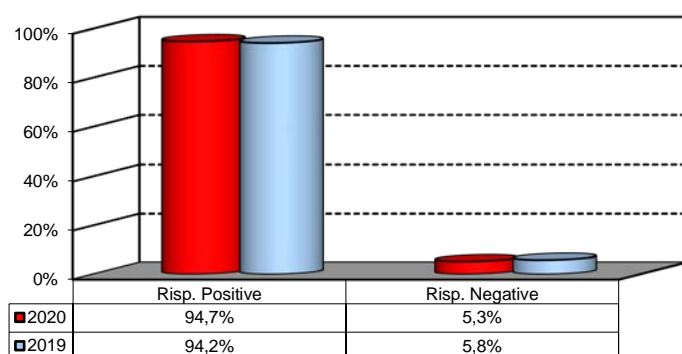
*JobGate, Internship Programs, incontri e presentazioni di aziende, Bocconi&Jobs, servizi Placement Library, siti nella sezione Lavoro.net

La soddisfazione complessiva e le prospettive immediate

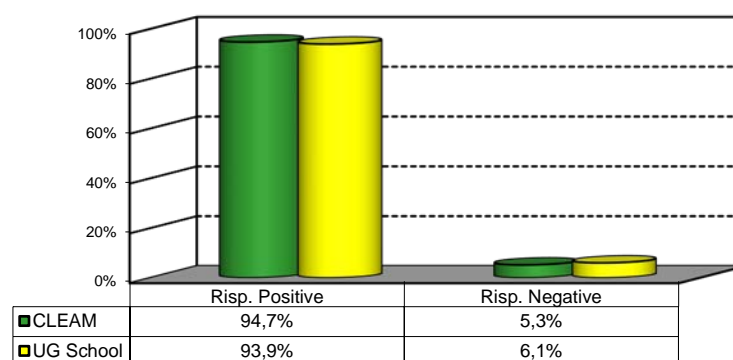
1) E' complessivamente soddisfatto/a del corso di studi?

	v.a.	%
A - Decisamente SI	461	52,6%
B - Più SI che NO	369	42,1%
C - Più NO che SI	38	4,3%
D - Decisamente NO	8	0,9%
Totale risposte	876	100%
NR	0	

Confronto temporale delle risposte complessive



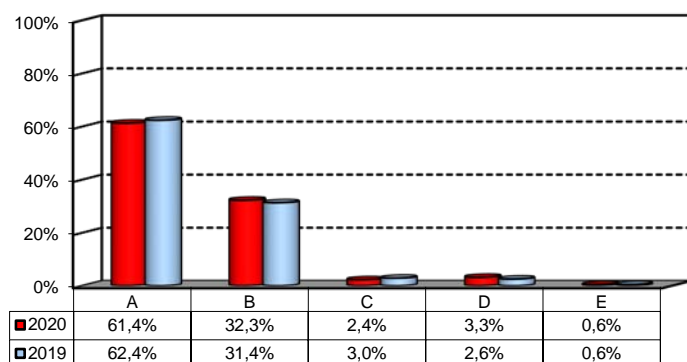
Confronto con le risposte complessive della Scuola Undergraduate



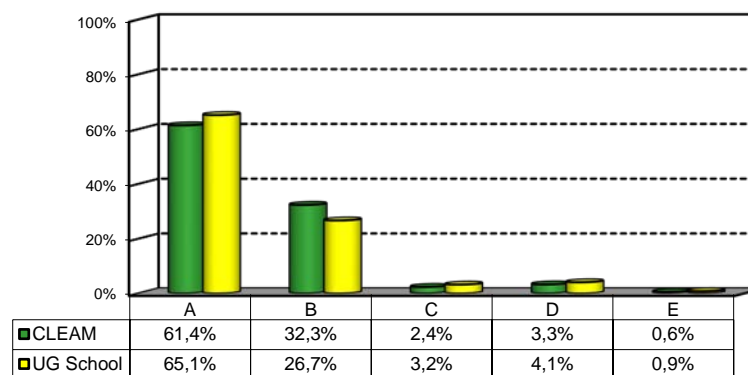
2a) Se potesse tornare indietro nel tempo, si iscriverebbe nuovamente all'Università?

	v.a.	%
A - SI, allo stesso corso di questo Ateneo.	537	61,4%
B - SI, ad un altro corso di questo Ateneo.	283	32,3%
C - SI, allo stesso corso ma in un altro Ateneo.	21	2,4%
D - SI, ma ad un altro corso e in un altro Ateneo.	29	3,3%
E - NO, non mi iscriverei più ad un corso di laurea Magistrale.	5	0,6%
Totale risposte	875	100%
NR	1	

Confronto temporale delle risposte complessive



Confronto con le risposte complessive della Scuola Undergraduate



La soddisfazione complessiva e le prospettive immediate

(In caso di risposta "B" alla dom 2a)

2b) A quale corso di laurea della Bocconi si riscriverebbe?

CdL	v.a.	%
BEMACS	18	6,4%
BIEF	41	14,6%
BIEM	138	49,1%
BIG	9	3,2%
CLEACC	13	4,6%
CLEAM	3	1,1%
CLEF	41	14,6%
CLES	14	5,0%
CLMG	3	1,1%
WBB	1	0,4%
Totale risposte	281	100%
NR	1	

2c) Perché oggi farebbe una scelta diversa?

(in caso di risposte diversa da A alla dom.2a)

Risposte	v.a.	% 2020	% 2019
A - I miei interessi sono cambiati nel tempo/ho scoperto di avere attitudini diverse	80	39,0%	29,1%
B - Il corso di laurea non ha rispecchiato le mie aspettative	11	5,4%	18,2%
C- Non ero stato ammesso al CdL di prima scelta	5	2,4%	9,1%
D- Il campus e i servizi non hanno corrisposto alle mie aspettative	5	2,4%	27,3%
E-Avrei preferito frequentare lo stesso corso di laurea ma in lingua inglese	87	42,4%	1,8%
F - Altri motivi	17	8,3%	14,5%
Totale risposte	205	100%	100%
NR	133		

F- Dettaglio altri motivi segnalati:

E' stato difficile affrontare i ritmi dei corsi di studio essendo uno studente pendolare. Oggi sceglierei di fare la triennale altrove, per poi fare domanda per il corso di laurea magistrale in Bocconi
Altri corsi facilitano accesso in specialistica
Avrei fatto lo stesso corso ma in inglese
Avrei preferito frequentare il medesimo corso, ma in un'universita estera
Avrei scelto un corso in inglese
AVREI STUDIATO IN ENG
corso più specifico in inglese
Costi degli studi e della vita
Economici
Laurea totalmente scollegata al mercato del lavoro
motivi personali non legati all'apprendimento
per le caratteristiche di insegnamento e per le modalita d'esame
Poco tempo per esperienza di studio all'estero
Troppo stress
Non trovo formativo il sistema Bocconi basato su una competizione serrata (exchange, accesso a magistrali) che spinge gli studenti al limite. Il fine deve essere il bene dei ragazzi non scalare i ranking. Qual è il costo di ciò? Chiedetevelo.
Per poter avere sia la laurea in giurisprudenza che in economia
Less expensive Univ. have same level of Bach. Program

La soddisfazione complessiva e le prospettive immediate - segue -

3) Nel prossimo futuro intende:

	v. a.	% 2020	% 2019
A- Proseguire gli studi universitari in Bocconi	552	70,8%	70,1%
B- Proseguire gli studi in altra università italiana	68	8,7%	9,7%
C- Proseguire gli studi in altra università straniera	120	15,4%	14,0%
D - Mettersi alla ricerca di un'occasione di lavoro	22	2,8%	4,0%
E - Accettare un'offerta di lavoro che Le è stata proposta	10	1,3%	1,0%
F - Continuare a svolgere il lavoro che ha iniziato durante questo corso di studi	8	1,0%	1,3%
Totale risposte	780	100%	100%
NR	96		

4) Se intende proseguire gli studi in un'altra università (italia o estero), quali sono le motivazioni di questa scelta? (possibile più di una risposta)

	v. a.	% 2020	% 2019
A - Desidero frequentare un'università più prestigiosa	26	8,9%	9,7%
B - Desidero costruirmi un curriculum internazionale	121	41,4%	42,0%
C- Non posso sostenere i costi degli studi (tasse universitarie e costo della vita)	16	5,5%	5,3%
D - Non ho ricevuto una borsa di studio in Bocconi	7	2,4%	2,4%
E- I servizi amministrativi non sono sufficientemente efficienti	8	2,7%	1,4%
F - Ho l'impressione che i contenuti delle LS in Bocconi non si differenzino molto da quelli dei corsi triennali	58	19,9%	20,3%
G - Altro	56	19,2%	18,8%
Totale risposte	292	100%	100%
NR	0		

G - Dettaglio altri motivi segnalati:

carico di studio più nella norma
corso erogato solo da altre università
desidero cambiare modalità d'insegnamento
Desidero diversificare il curriculum universitario
desidero frequentare un corso di laurea diverso da scienze economiche
Domanda di ammissione al corso di laurea magistrale non accolta
Esperienza formativa gratificante
esperienza relazionale pessima
ho scelto una magistrale specifica su un settore
In Bocconi non c'è flessibilità
in Bocconi non potevo fare IM
In Bocconi o in alte università prestigiose italiane non viene offerto il corso che ho intenzione di frequentare.
La Bocconi non offriva quanto cercavo
L'esperienza exchange mi ha portato a preferire il metodo universitario estero, molto più applicativo. inoltre desidero fare un'esperienza
Mancanza di media richiesta
Mancanza requisiti. Avrei proseguito volentieri
Mancata accettazione della domanda in Bocconi
Media
non ammesso ad afc
non ammesso in magistrale
non ammissione
Non è presente il corso di studi di mio interesse
non era presente il corso per cui avevo interesse
non ho la media per rimanere in Bocconi e desidero fare un'esperienza nuova
Non ho passato l'ammissione alla magistrale
Non posso essere ammesso ai corsi magistrali
Non posso iscrivermi a causa della media
Non sono entrato in Bocconi
non sono stata ammessa
Non sono stata ammessa!
Non sono stato accettato alla mia prima scelta
Non sono stato ammesso
Non sono stato ammesso ai corsi di laurea magistrale a causa dei miei risultati accademici
Non sono stato ammesso in magistrale alla Bocconi
personal reasons
Proseguirò con un master che in bocconi non esiste
Ranking
requisiti di accesso ad un corso in lingua inglese
Riduzione dello stress di andare fuoricorso
Sistema di accesso alle lauree magistrali interno!
Specifico corso di laurea magistrale
studiare ciò che voglio e non che mi viene imposto
Vicinanza a casa di Liuc e passaparola positivo
voglio studiare con un approccio più pratico e indirizzato allo svolgimento del mio lavoro futuro
Vorrei provare a vivere in un'altra metropoli europea per notarne le differenze con Milano
Vorrei studiare in un'Università che mi valorizzi, non che mi butti palate di x in faccia ogni giorno.
Il corso di laurea magistrale che vorrei intraprendere non è presente in Bocconi se non sotto forma di master (amministrazione del settore sanitario).

G - Dettaglio altri motivi segnalati:

L' universita Esade presso cui frequenterò il MSc in International Management, offre un approccio maggiormente basato su progetti, lavori in team, dialogo in classe. ritengo che questo tipo di approccio, tendenzialmente diverso da quello Bocconi, sia maggiormente formativo e abbia un approccio pi simile a quello lavorativo. Inoltre in sede di application, viene valutato il profilo completo del candidato (esperienze, CV, skills, pi colloqui con gli addetti HR), a differenza di quanto avviene in Bocconi, in cui si valuta solo ed esclusivamente un numero.

Non sono stata ammessa in nessun corso Bocconi ma sono felice di ciò

Il corso che voglio frequentare non è offerto in bocconi

Ammissione non accettate

Non sono stato accettato alla prima scelta in Bocconi

La mancanza del corso di Criminologia

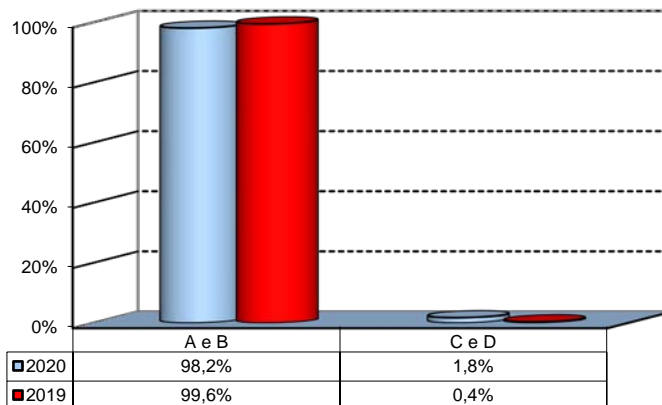
media di 0.04 troppo bassa per gli standard Bocconi

L' ambiente Bocconi non mi piace, sceglierei di nuovo quest' Universita solamente per la fama. Gli alunni Bocconi pensano solamente a studiare tutto il giorno, questo è agevolato dall' universita che punta solamente a una conoscenza teorica delle materie, senza mai sfidare gli studenti a ragionare. Il peggior corso frequentato è ".GTIO"., strutturato veramente male, porta gli alunni non a capire il funzionamento delle varie tabelle che vengono proposte e che equivalgono alla maggior parte del voto ma solamente ad impararle a memoria, questo succede anche in altri corsi, e credo sia inaccettabile. Altra grossa mancanza è il numero di lavori di gruppo assegnati. Team work e leadership sono alla base del management ma a noi viene solo proposto un misero seminario e 3 lavori di gruppo. Dalla triennale non escono solo prossimi studenti magistrali ma anche gente che punta a trovare un lavoro e questo corso da poco da cui poter partire se non la fama dell' Universita.

Le infrastrutture: aule, biblioteche, spazi per lo studio, laboratori informatici

1) Qual è il Suo giudizio sulle aule in cui si sono svolte le lezioni e le altre attività didattiche?*

Risposte	v.a.	%
A - Sempre o quasi sempre adeguate	572	65,4%
B - Spesso adeguate	286	32,7%
C - Raramente adeguate	14	1,6%
D - Mai adeguate	2	0,2%
E - Non ne ho utilizzate	0	0,0%
Totale risposte	874	100%
NR	2	

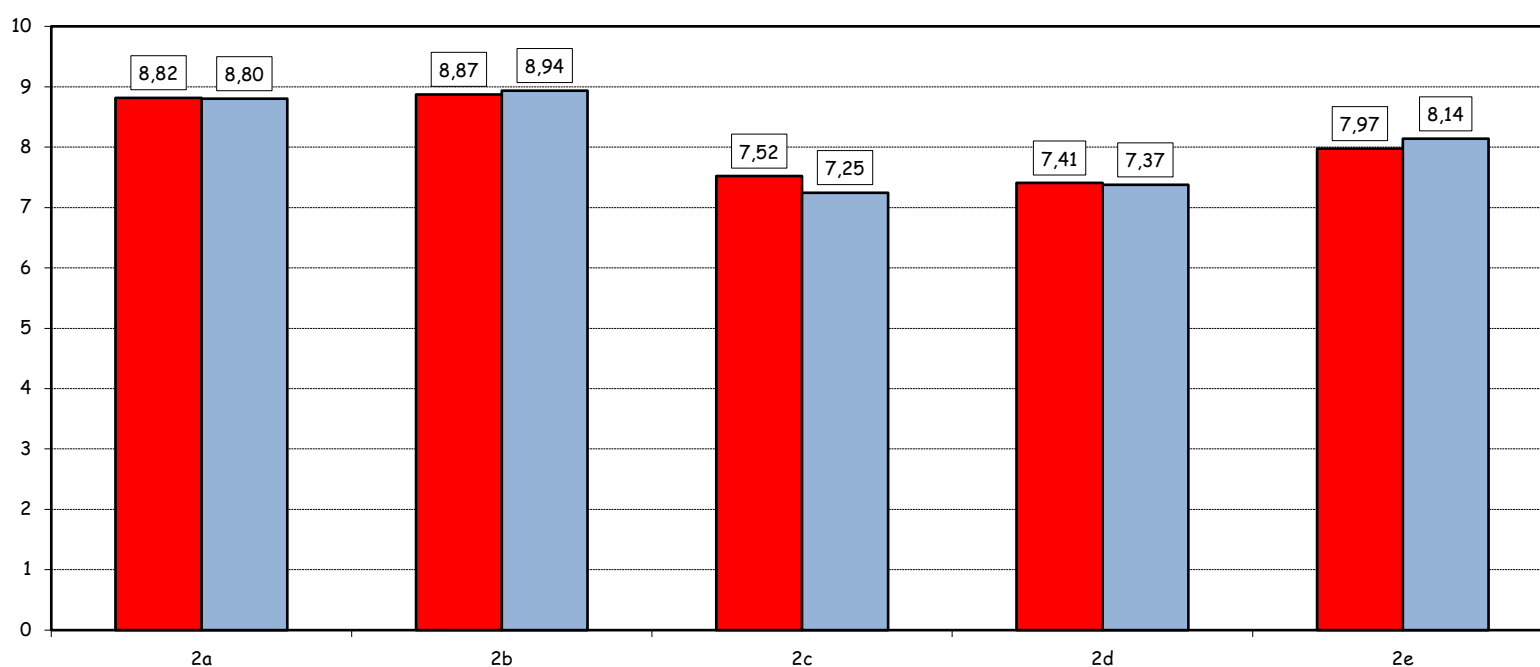


2) Come valuta:

Item	Risposte	Molto negativo				Molto positivo				Totale	N.A.	N.R.	
		1-2		3-4-5		6-7-8		9-10					
		v.a.	%	v.a.	%	v.a.	%	v.a.	%				
a) La funzionalità delle attrezzature audiovisive e multimediali presenti nelle aule (computer del docente, proiettore, videoplayer).		1	0,1	3	0,3	295	33,8	574	65,8	873	100,0		3
b) La qualità della pulizia delle aule e delle aree comuni (corridoi, atri, spazi studio).		2	0,2	16	1,8	246	28,2	609	69,8	873	100,0		3
c) L'adeguatezza degli spazi dedicati allo studio individuale presenti nella Biblioteca di Ateneo		32	4,1	88	11,2	383	48,5	286	36,2	789	100,0	9	87
d) L'adeguatezza degli spazi dedicati allo studio individuale presenti negli altri edifici del "Campus Bocconi"		28	3,3	89	10,6	479	57,3	240	28,7	836	100,0	30	40
e) La chiarezza e l'adeguatezza della segnaletica interna.		7	0,8	58	6,7	444	51,1	360	41,4	869	100,0		7

Confronto temporale dei valori medi delle risposte ai vari item

■ 2020 ■ 2019

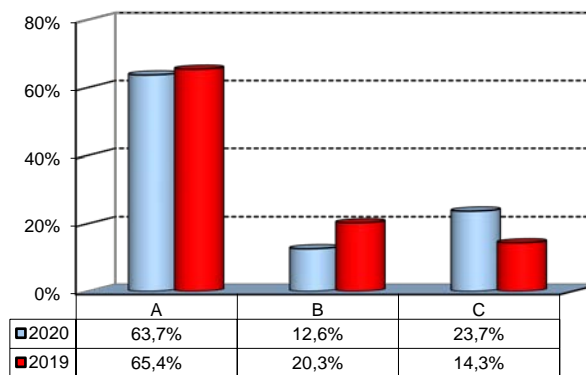


(*): la percentuale riportata sui grafici è calcolata escludendo le risposte di coloro che dichiarano di non aver utilizzato il servizio in questione.

Le infrastrutture: aule, biblioteche, spazi per lo studio, laboratori informatici -segue-

3) Qual è il Suo giudizio sui laboratori PC e le attrezzature informatiche messe a disposizione dall'Università?

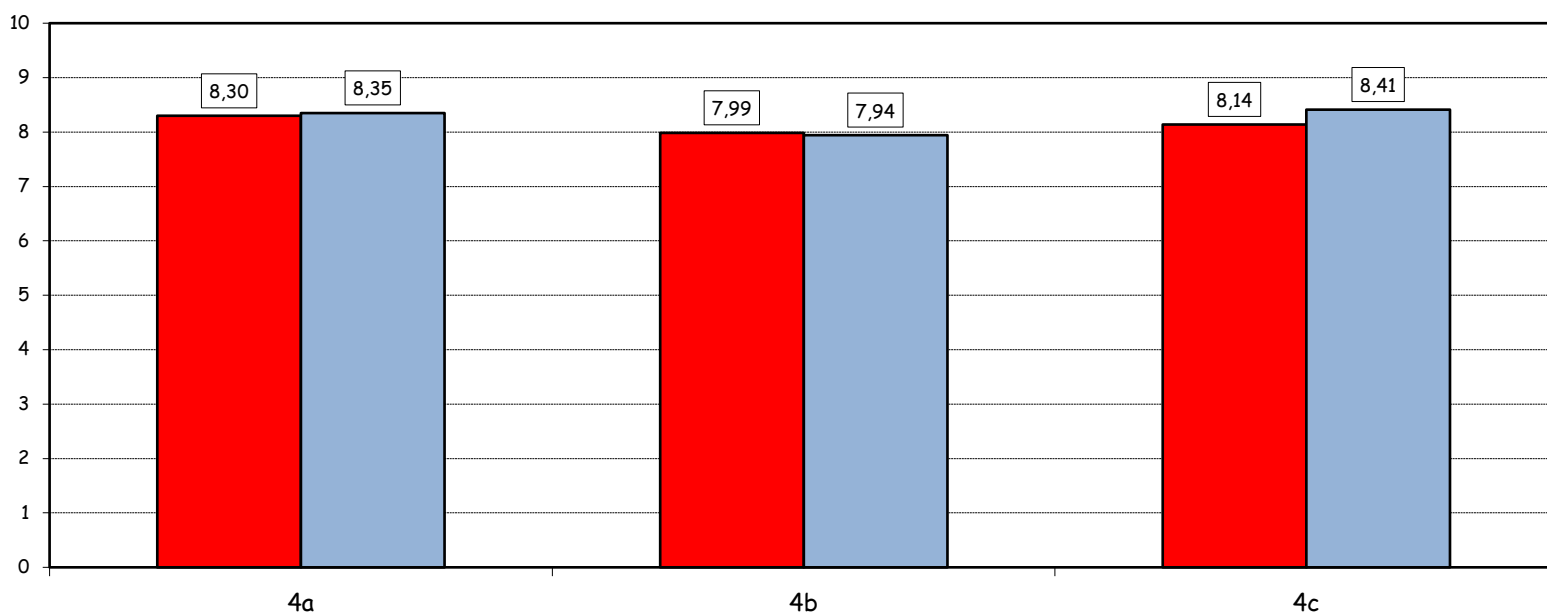
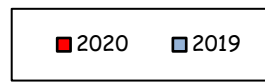
Risposte	v.a.	%
A- Presenti in numero adeguato	551	63,7%
B- Presenti ma in numero non adeguato	109	12,6%
C- Mai utilizzate	205	23,7%
Totale risposte	865	100%
NR	11	



4) Come valuta:

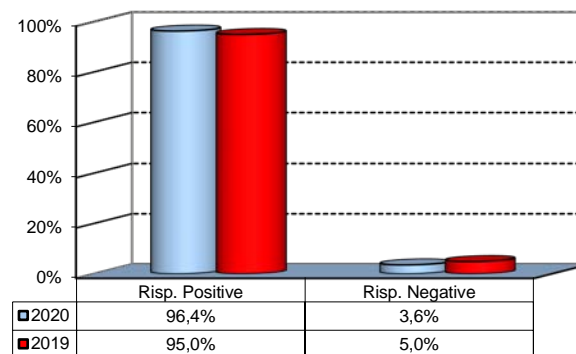
Risposte	Molto negativo				Molto positivo				Totale		N.R.
	1-2		3-4-5		6-7-8		9-10				
	v.a.	%	v.a.	%	v.a.	%	v.a.	%	v.a.	%	
a) La disponibilità del personale tecnico di supporto (Tutor).^	3	0,5	13	2,0	332	52,2	288	45,3	636	100,0	24
b) La comodità degli orari di apertura dei laboratori.^	6	1,0	19	3,1	366	59,2	227	36,7	618	100,0	42
c) Il livello di accessibilità e fruizione dei servizi informatici di Ateneo (punti rete, punti Blu, punti Blu virtuali, connessioni wireless).	6	0,7	41	4,9	411	49,6	371	44,8	829	100,0	47

Confronto temporale dei valori medi delle risposte ai vari item



5) Qual è il Suo giudizio complessivo sui servizi di Biblioteca dell'Università?*

Risposte	v.a.	%
A - Decisamente positivo	283	32,6%
B - Abbastanza positivo	435	50,1%
C - Abbastanza negativo	22	2,5%
D - Decisamente negativo	5	0,6%
E - Non ne ho utilizzati	124	14,3%
Totale risposte	869	100%
NR	7	



(^): Ammesse solo le risposte di coloro che hanno indicato A o B alla domanda n.3

(*): la percentuale riportata sui grafici è calcolata escludendo le risposte di coloro che dichiarano di non aver utilizzato il servizio in questione.