

## VALUTAZIONE ESPERIENZA UNIVERSITARIA

CORSO DI LAUREA IN  
**ECONOMIC AND SOCIAL SCIENCES**  
A.S.2019



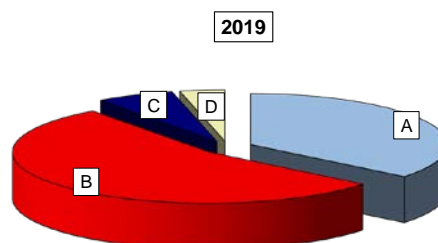
## VALUTAZIONI COMPLESSIVE SUL PERCORSO DI STUDI

Economic and Social Sciences

### Informazioni di carattere generale sugli studenti rispondenti

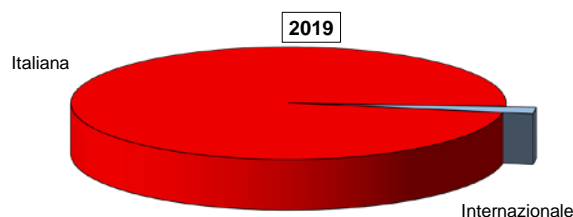
Diploma di scuola superiore conseguito:

	v.a.	% 2019	% 2018
A - Maturità Classica	39	35,8%	31,5%
B - Maturità Scientifica	59	54,1%	60,8%
C - Maturità Tecnica	7	6,4%	4,6%
D - Altro	4	3,7%	3,1%
<b>Totale risposte</b>	<b>109</b>	<b>100%</b>	<b>100%</b>
NR	0		



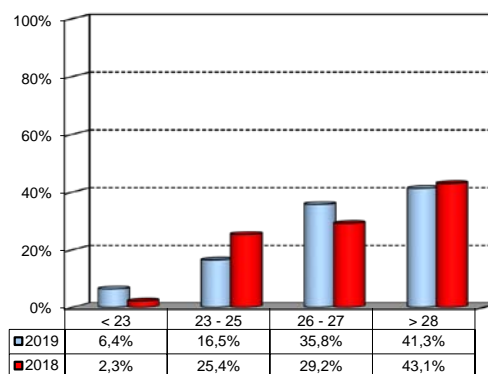
Tipo di formazione scolastica

	v.a.	% 2019	% 2018
Italiana	107	98,2%	100,0%
Internazionale	2	1,8%	0,0%
<b>Totale risposte</b>	<b>109</b>	<b>100%</b>	<b>100%</b>
NR	0		



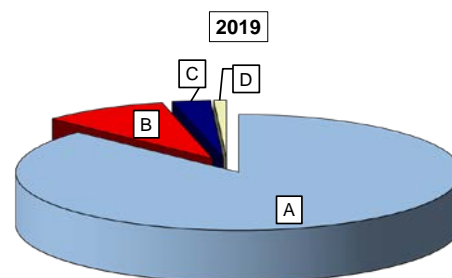
Media delle votazioni riportate agli esami superati:  
(esprese in trentesimi; valore medio approssimato)

Risposte	v.a.	%
< 23	7	6,4%
23 - 25	18	16,5%
26 - 27	39	35,8%
> 28	45	41,3%
<b>Totale risposte</b>	<b>109</b>	<b>100%</b>
NR	0	



Quanti insegnamenti, tra quelli previsti dal suo corso di studi, ha frequentato regolarmente?

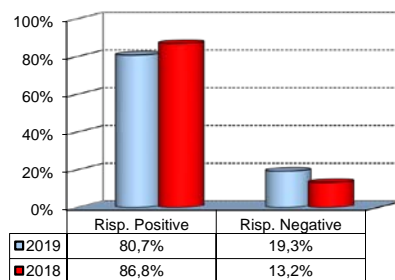
Risposte	v.a.	% 2019	% 2018
A - Più del 75%	95	87,2%	86,9%
B - Tra 50 e 75%	10	9,2%	9,2%
C - Tra 25 e 50%	3	2,8%	3,8%
D - Meno del 25%	1	0,9%	0,0%
<b>Totale risposte</b>	<b>109</b>	<b>100%</b>	<b>100%</b>
NR	0		



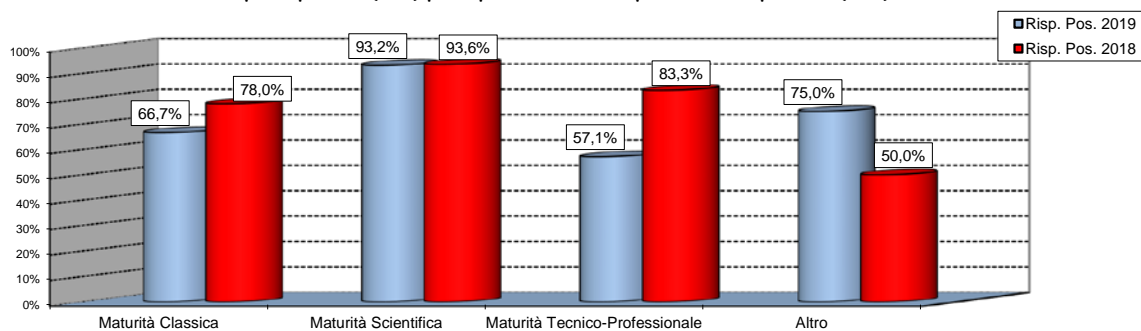
## L'esperienza di studio

1) Le conoscenze acquisite durante la scuola media superiore si sono rivelate adeguate ad affrontare il Corso di Laurea scelto?

	v.a.	%
A - Decisamente SI	48	44,0%
B - Più SI che NO	40	36,7%
C - Più NO che SI	19	17,4%
D - Decisamente NO	2	1,8%
<b>Totale risposte</b>	<b>109</b>	<b>100%</b>
NR	0	



Articolazione delle risposte positive (A+B) per diploma di scuola superiore dei rispondenti (in %)



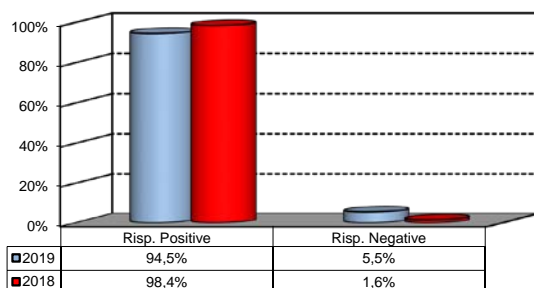
2) In caso di risposta "Decisamente NO" o "Più NO che SI", indichi le materie per le quali ha riscontrato maggiori problemi (possibile più di una risposta):

	v.a.	%
MATEMATICA - MODULO 1 (GENERALE)	14	25,9%
METODI QUANTITATIVI PER L'ECONOMIA	11	20,4%
MICROECONOMIA II	6	11,1%
MATEMATICA - MODULO 2 (APPLICATA)	5	9,3%
BILANCIO	5	9,3%
Altro	13	24,1%
<b>Totale risposte</b>	<b>54</b>	<b>100%</b>

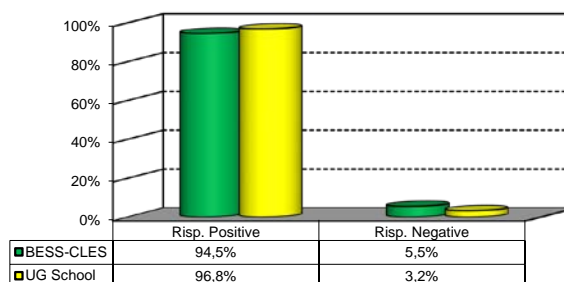
3) Giudica, nel complesso, soddisfacente la preparazione acquisita frequentando il Corso di Laurea in Bocconi?

	v.a.	%
A - Decisamente SI	73	67,0%
B - Più SI che NO	30	27,5%
C - Più NO che SI	6	5,5%
D - Decisamente NO	0	0,0%
<b>Totale risposte</b>	<b>109</b>	<b>100%</b>
NR	0	

Confronto temporale delle risposte



Confronto con le risposte complessive della Scuola Undergraduate

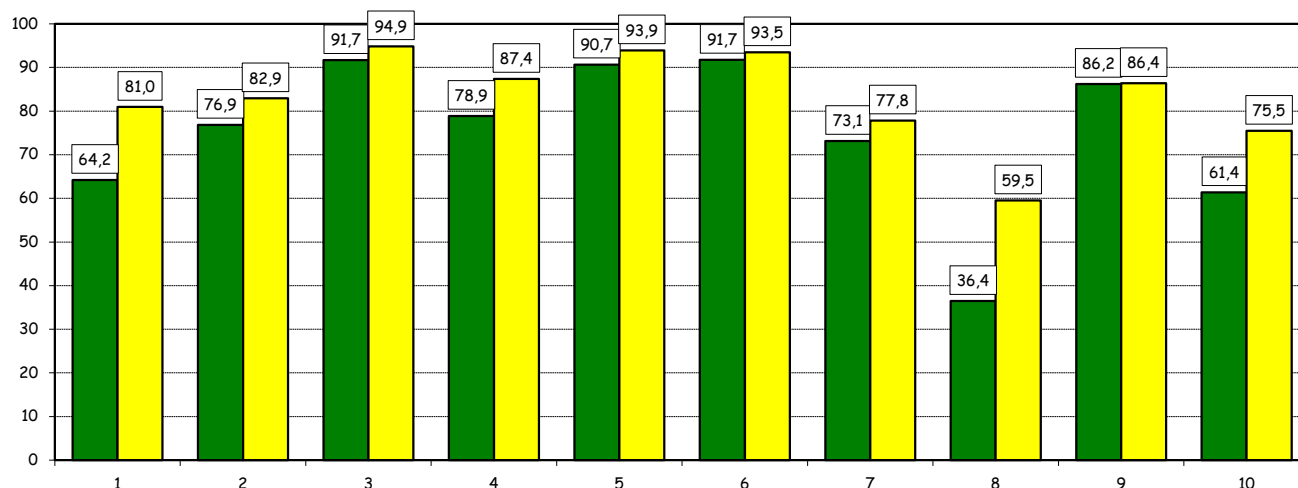
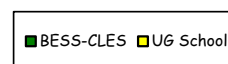


## L'esperienza di studio - segue -

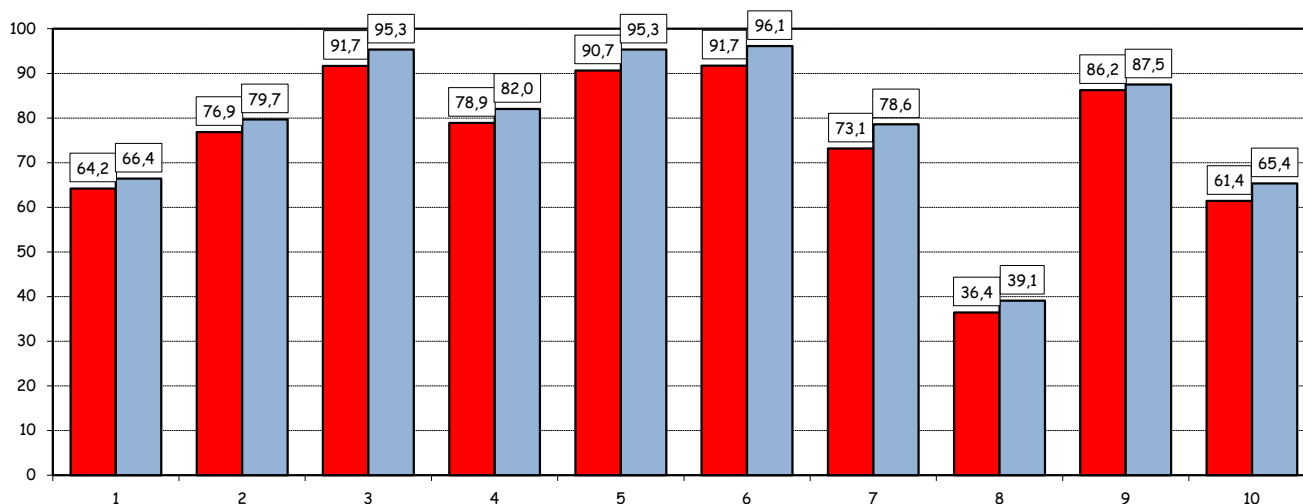
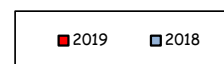
4) Ritieni che la formazione ricevuta in Bocconi abbia contribuito a farle sviluppare (o emergere) le seguenti abilità o atteggiamenti?

Abilità /Atteggiamenti	Risposte		Decis. SI		Più SI che NO		Più NO che SI		Decis. NO		Totale		n.r.
	v.a.	%	v.a.	%	v.a.	%	v.a.	%	v.a.	%	v.a.	%	v.a.
1 Capacita' di lavorare in gruppo	15	13,8	55	50,5	29	26,6	10	9,2	109	100,0	0		
2 Capacita' relazionali	30	27,8	53	49,1	18	16,7	7	6,5	108	100,0	1		
3 Capacita' organizzative	60	55,6	39	36,1	8	7,4	1	0,9	108	100,0	1		
4 Capacita' di pensiero critico	47	43,1	39	35,8	21	19,3	2	1,8	109	100,0	0		
5 Capacita' di analisi e selezione delle informazioni	59	55,1	38	35,5	9	8,4	1	0,9	107	100,0	2		
6 Capacita' di risolvere problemi	58	53,2	42	38,5	7	6,4	2	1,8	109	100,0	0		
7 Abilita' comunicative scritte	21	19,4	58	53,7	23	21,3	6	5,6	108	100,0	1		
8 Abilita' comunicative orali	8	7,5	31	29,0	44	41,1	24	22,4	107	100,0	2		
9 Capacita' di resistere allo stress	63	57,8	31	28,4	6	5,5	9	8,3	109	100,0	0		
10 Abilita' informatiche	17	14,9	53	46,5	35	30,7	9	7,9	114	100,0	0		

**Risposte positive (%):**  
Confronto con i valori complessivi di Scuola



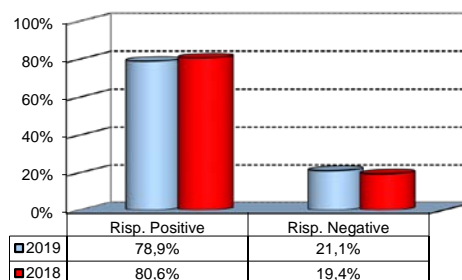
**Risposte positive (%):**  
Confronto con i risultati della precedente rilevazione



## L'esperienza di studio - segue -

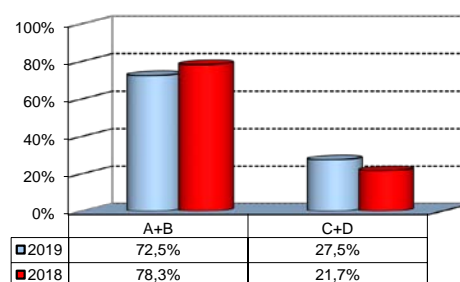
5) Ritiene che gli insegnamenti previsti dal piano di studi siano adeguatamente integrati tra loro?

Risposte	v.a.	%
A - Decisamente SI	18	16,5%
B - Più SI che NO	68	62,4%
C - Più NO che SI	18	16,5%
D - Decisamente NO	5	4,6%
<b>Totale risposte</b>	<b>109</b>	<b>100%</b>
NR	0	



6) Ritiene che il carico di studi degli insegnamenti sia adeguato alla durata del corso di studio?

Risposte	v.a.	%
A - Decisamente SI	23	21,1%
B - Più SI che NO	56	51,4%
C - Più NO che SI	26	23,9%
D - Decisamente NO	4	3,7%
<b>Totale risposte</b>	<b>109</b>	<b>100%</b>
NR	0	



(in caso di risposta D alla domanda 6a)

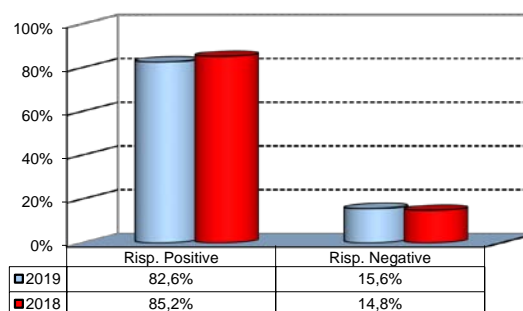
6b) Precisamente, ritiene il carico di studio eccessivo o insufficiente?

	v.a.	% 2019	% 2018
Eccessivo	4	100,0%	100,0%
Insufficiente	0	0,0%	0,0%
<b>Totale risposte</b>	<b>4</b>	<b>100%</b>	<b>100%</b>
NR	0		

## Il lavoro finale

1) Ritiene che la supervisione e l'assistenza alla preparazione della prova finale siano state adeguate?

Risposte	v.a.	%
A - Decisamente SI	49	45,0%
B - Più SI che NO	41	37,6%
C - Più NO che SI	11	10,1%
D - Decisamente NO	6	5,5%
E - Non era prevista supervisione	2	1,8%
<b>Totale risposte</b>	<b>109</b>	<b>100%</b>
NR	0	

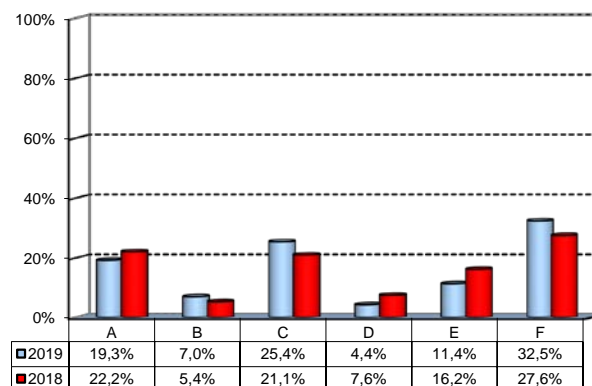


## Le attività extra-curricolari

1) A quali attività extra-curricolari organizzate dalla Bocconi ha partecipato durante il periodo di studi?

(ammessa più di una risposta)

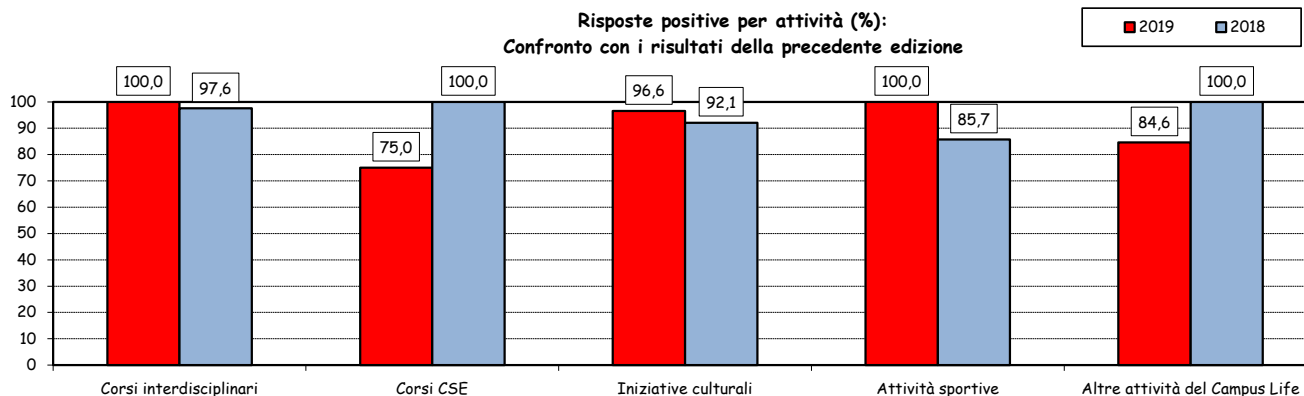
Risposte	v.a.	%
A - Corsi interdisciplinari (Sapere a tutto campo)	22	19,3%
B - Corsi organizzati dal Counseling and Self-Empowerment (CSE)	8	7,0%
C - Iniziative culturali (mostre, concerti, cinema e teatro, manifestazioni varie)	29	25,4%
D - Attività sportive	5	4,4%
E - Altre attività del Campus Life	13	11,4%
F - Nessuna	37	32,5%
<b>Totale risposte</b>	<b>114</b>	<b>100%</b>
NR	0	



2) Ritieni che le attività a cui ha preso parte abbiano contribuito ad arricchire il suo bagaglio culturale/formativo?

Iniziativa	Risposte		Decis. SI		Più SI che NO		Più NO che SI		Decis. NO		Totale		NR
	va	%	va	%	va	%	va	%	va	%	va		
A - Corsi interdisciplinari	8	36,4	14	63,6	0	0,0	0	0,0	0	0,0	22	100,0	0
B - Corsi organizzati dal CSE	5	62,5	1	12,5	2	25,0	0	0,0	0	0,0	8	100,0	0
C - Iniziative culturali	9	31,0	19	65,5	1	3,4	0	0,0	0	0,0	29	100,0	0
D - Attività sportive	1	20,0	4	80,0	0	0,0	0	0,0	0	0,0	5	100,0	0
E - Altre attività del Campus Life	5	38,5	6	46,2	2	15,4	0	0,0	0	0,0	13	100,0	0
<b>Totale</b>	<b>28</b>	<b>36,4</b>	<b>44</b>	<b>57,1</b>	<b>5</b>	<b>6,5</b>	<b>0</b>	<b>0,0</b>	<b>0</b>	<b>0,0</b>	<b>77</b>	<b>100,0</b>	<b>0</b>

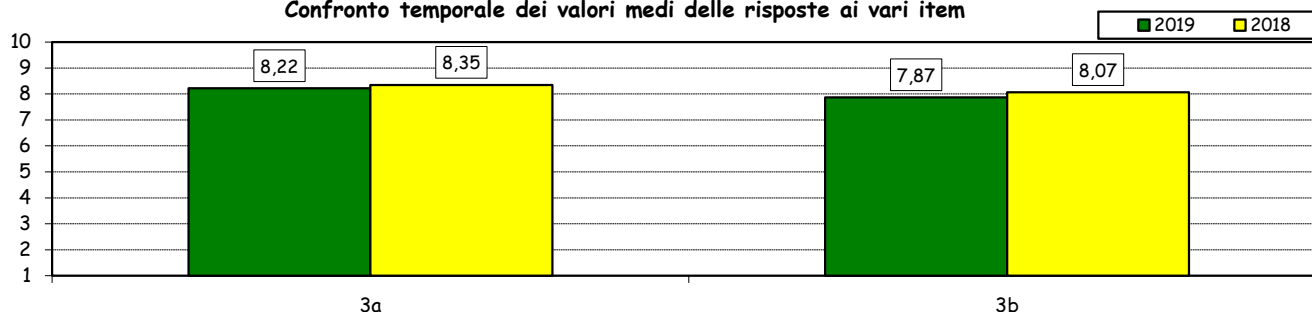
Risposte positive per attività (%):  
Confronto con i risultati della precedente edizione



Come valuta:

Item	Risposte		Molto negativo				Molto positivo				Totale	N.R.
	v.a.	%	1-2		3-4-5		6-7-8		9-10			
3a) La completezza e l'interesse delle iniziative offerte.	0	0,0	0	0,0	28	56,0	22	44,0	50	100,0	22	
3b) Il supporto fornito dall'Ufficio Campus Life	0	0,0	3	6,4	28	59,6	16	34,0	47	100,0	25	

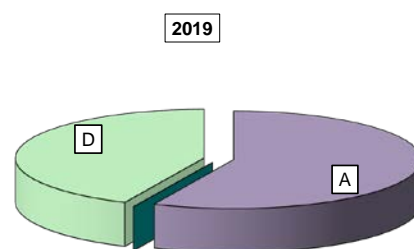
Confronto temporale dei valori medi delle risposte ai vari item



## L'esperienza di studio all'estero

### 1) Tipo di iniziativa svolta:

Risposte	v.a.	%	
		2019	2018
A - Programma Scambi	62	56,9%	58,9%
B - Campus Abroad	0	0,0%	5,4%
C - Double Degree	0	0,0%	0,0%
D - Free-Mover	0	0,0%	1,6%
E- Nessuna	47	43,1%	34,1%
<b>Totale risposte</b>	<b>109</b>	<b>100%</b>	<b>100%</b>
NR	0		

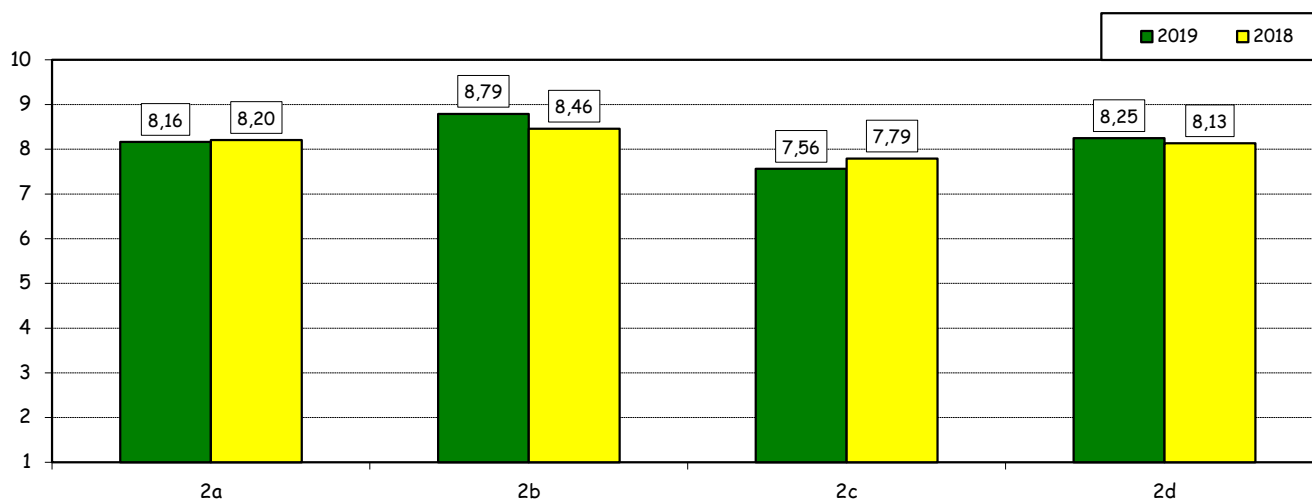


### Come valuta:

(ammessi a rispondere solo coloro che hanno indicato A, B o C come opzioni di risposta alla dom. 1)

Risposte	Molto negativo				Molto positivo				Totale		N.R.
	1-2		3-4-5		6-7-8		9-10		v.a.	%	
	v.a.	%	v.a.	%	v.a.	%	v.a.	%			
<b>2a)</b> La qualità e la completezza dell'informazioni diffuse ("International Week", e-mail, brochur e internet).	0	0,0	4	6,5	29	46,8	29	46,8	62	100,0	0
<b>2b)</b> La completezza e l'interesse dei programmi offerti.	0	0,0	0	0,0	19	30,6	43	69,4	62	100,0	0
<b>2c)</b> La comodità degli orari di apertura dello sportello dedicato.	0	0,0	4	6,8	40	67,8	15	25,4	59	100,0	3
<b>2d)</b> Il supporto fornito dalla Bocconi*	0	0,0	4	6,6	29	47,5	28	45,9	61	100,0	1

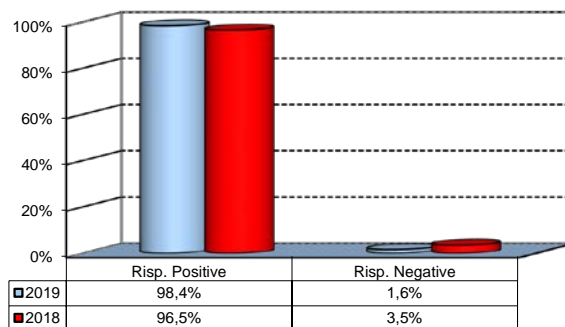
### Confronto temporale dei valori medi delle risposte ai vari item



## L'esperienza di studio all'estero-segue-

### 3) Considera utile l'esperienza svolta?

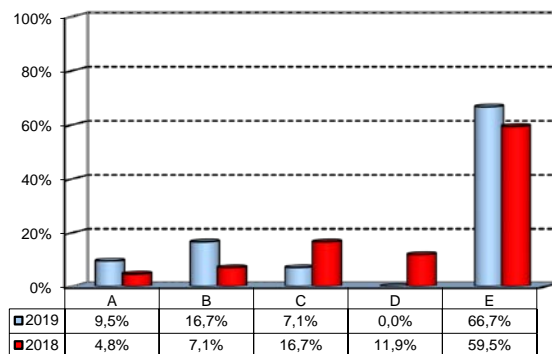
Risposte	v. a.	%
A -Decisamente SI	49	79,0%
B - Più SI che NO	12	19,4%
C - Più NO che SI	1	1,6%
D -Decisamente NO	0	0,0%
<b>Totale risposte</b>	<b>62</b>	<b>100%</b>
NR	0	



(In caso di risposta negativa alla dom 1)

### 4) Indichi i motivi per i quali non ha effettuato un soggiorno all'estero:

Risposte	v. a.	%
A-Scarso interesse per questo tipo di attività	4	9,5%
B-Assenza di requisiti previsti per la partecipazione al programma prescelto	7	16,7%
C-Mancato accoglimento della domanda	3	7,1%
D-Marcanza di tempo durante il periodo di studi	0	0,0%
E-Altro (motivi personali, familiari,organizzativi, etc)	28	66,7%
<b>Totale risposte</b>	<b>42</b>	<b>100%</b>
NR	5	

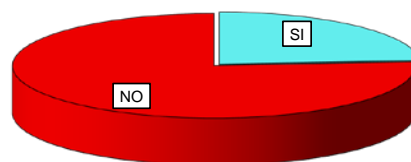




## L'esperienza di stage in italia o all'estero

### 1) Ha svolto attività di stage/ internship?

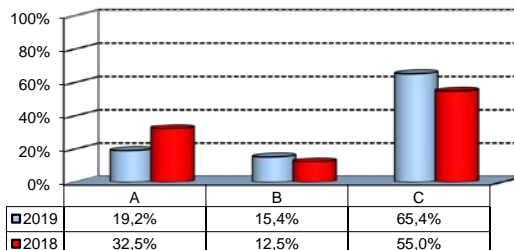
	v.a.	2019	2018
SI	26	23,9%	31,0%
NO	83	76,1%	69,0%
<b>Totale risposte</b>	<b>109</b>	<b>100%</b>	<b>100%</b>
NR	0		



(Se ha risposto SI alla dom. 1)

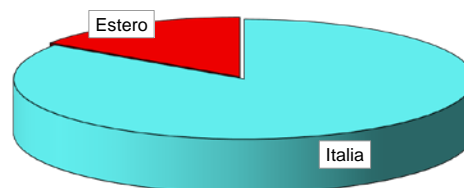
### 2) Come ha avuto accesso allo stage?

Risposte	v.a.	%
A - Tramite i servizi dell'Università*	5	19,2%
B - Tramite i docenti	4	15,4%
C - Iniziativa personale	17	65,4%
<b>Totale risposte</b>	<b>26</b>	<b>100%</b>
NR	0	



### 3) Dove ha svolto l'attività di tirocinio o stage riconosciuta del corso di studio?

Risposte	v.a.	2019	2018
Italia	22	84,6%	85,0%
Estero	4	15,4%	15,0%
<b>Totale risposte</b>	<b>26</b>	<b>100%</b>	<b>100%</b>
NR	0		

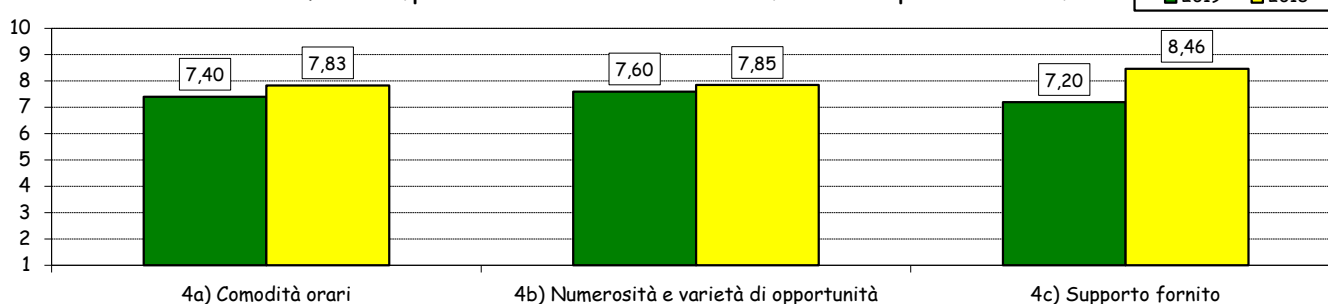


(in caso di risposta A alla domanda 2)

Come valuta:

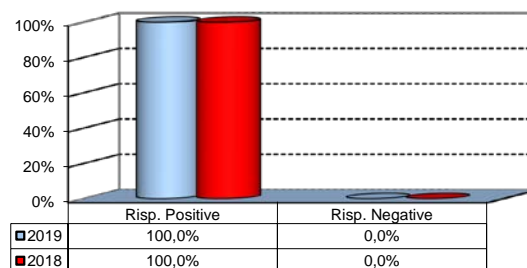
Risposte	Molto negativo				Molto positivo				Totale	N.R.	
	1-2		3-4-5		6-7-8		9-10				
	v.a.	%	v.a.	%	v.a.	%	v.a.	%			
4a) La comodità degli orari d'apertura del Front Desk Stage.	0	0,0	1	20,0	2	40,0	2	40,0	5	100,0	0
4b) La numerosità e la varietà di opportunità offerte.	0	0,0	0	0,0	3	60,0	2	40,0	5	100,0	0
4c) Il supporto fornito dalla Bocconi.	0	0,0	1	20,0	3	60,0	1	20,0	5	100,0	0

Confronto temporale della distribuzione dei valori medi delle risposte ai vari item



### 5) Considera utile l'esperienza svolta?

Risposte	v.a.	%
A - Decisamente SI	17	65,4%
B - Più SI che NO	9	34,6%
C - Più NO che SI	0	0,0%
D - Decisamente NO	0	0,0%
<b>Totale risposte</b>	<b>26</b>	<b>100%</b>
NR	0	



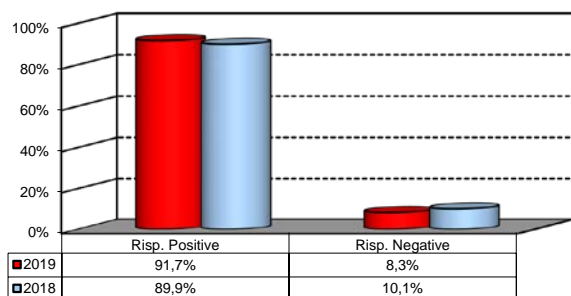
\*JobGate, Internship Programs, incontri e presentazioni di aziende, Bocconi&Jobs, servizi Placement Library, siti nella sezione Lavoro.net

## La soddisfazione complessiva e le prospettive immediate

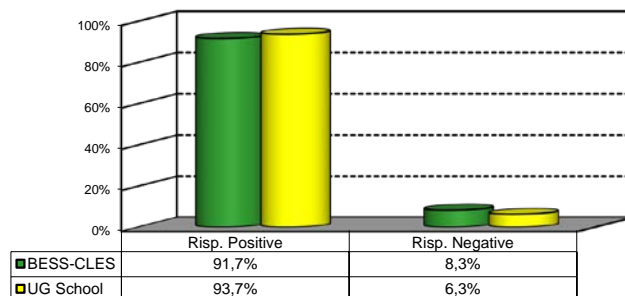
1) E' complessivamente soddisfatto/a del corso di studi?

	v. a.	%
A - Decisamente SI	51	47,2%
B - Più SI che NO	48	44,4%
C - Più NO che SI	7	6,5%
D - Decisamente NO	2	1,9%
<b>Totale risposte</b>	<b>108</b>	<b>100%</b>
NR	1	

Confronto temporale delle risposte complessive



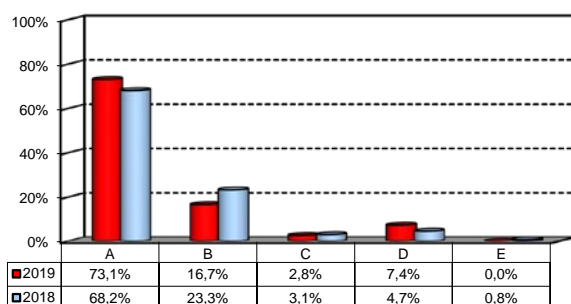
Confronto con le risposte complessive della Scuola Undergraduate



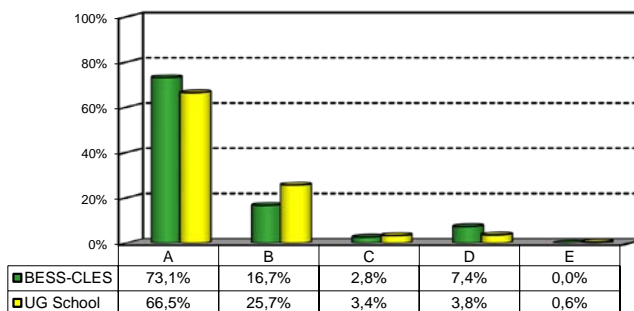
2a) Se potesse tornare indietro nel tempo, si iscriverebbe nuovamente all'Università?

	v. a.	%
A - SI, allo stesso corso di questo Ateneo.	79	73,1%
B - SI, ad un altro corso di questo Ateneo.	18	16,7%
C - SI, allo stesso corso ma in un altro Ateneo.	3	2,8%
D - SI, ma ad un altro corso e in un altro Ateneo.	8	7,4%
E - NO, non mi iscriverei più ad un corso di laurea Magistrale.	0	0,0%
<b>Totale risposte</b>	<b>108</b>	<b>100%</b>
NR	1	

Confronto temporale delle risposte complessive



Confronto con le risposte complessive della Scuola Undergraduate



## La soddisfazione complessiva e le prospettive immediate

(In caso di risposta "B" alla dom 2a)

2b) A quale corso di laurea della Bocconi si riscriverebbe?

CdL	v.a.	%
BEMACS	6	33,3%
BIEF	4	22,2%
BIEM	3	16,7%
BIG	3	16,7%
CLEACC	1	5,6%
CLEAM	0	0,0%
CLEF	1	5,6%
CLES	0	0,0%
CLMG	0	0,0%
WBB	0	0,0%
<b>Totale risposte</b>	<b>18</b>	<b>100%</b>

2c) Perché oggi farebbe una scelta diversa?

(in caso di risposte: C,D,E alla dom.2a)

Risposte	v.a.	% 2019	% 2018
A - I miei interessi sono cambiati nel tempo/ho scoperto di avere attitudini diverse	4	40,0%	10,0%
B - Il corso di laurea non ha rispecchiato le mie aspettative	2	20,0%	50,0%
C- Non ero stato ammesso al CdL di prima scelta	0	0,0%	10,0%
D- Il campus e i servizi non hanno corrisposto alle mie aspettative	2	20,0%	10,0%
E-Avrei preferito frequentare lo stesso corso di laurea ma in lingua inglese	0	0,0%	10,0%
F - Altri motivi	2	20,0%	10,0%
<b>Totale risposte</b>	<b>10</b>	<b>100%</b>	<b>100%</b>
NR	1		

F- Dettaglio altri motivi segnalati:

1. Corso eccessivamente teorico 2. Non permette di approfondire e interiorizzare le materie studiate a causa delle scadenze così ravvicinate 3. Non lascia tempo libero per dedicarsi ad altro oltre che lo studio

I would have preferred the course to be in english. I also would have preferred more emphasis on mathematics and less on law, accounting and management: hence I would have enrolled in a math bachelor.

## La soddisfazione complessiva e le prospettive immediate - segue -

### 3) Nel prossimo futuro intende:

	v. a.	%	%
		2019	2018
A- Proseguire gli studi universitari in Bocconi	73	67,0%	77,8%
B- Proseguire gli studi in altra università italiana	5	4,6%	8,1%
C- Proseguire gli studi in altra università straniera	12	11,0%	13,1%
D - Mettersi alla ricerca di un'occasione di lavoro	2	1,8%	1,0%
E - Accettare un'offerta di lavoro che Le è stata proposta	0	0,0%	0,0%
F - Continuare a svolgere il lavoro che ha iniziato durante questo corso di studi	17	15,6%	0,0%
<b>Totale risposte</b>	<b>109</b>	<b>100%</b>	<b>100%</b>
NR	4		

### 4) Se intende proseguire gli studi in un'altra università (italia o estero), quali sono le motivazioni di questa scelta? (possibile più di una risposta)

	v. a.	%	%
		2019	2018
A - Desidero frequentare un'università più prestigiosa	4	18,2%	3,8%
B - Desidero costruirmi un curriculum internazionale	10	45,5%	42,3%
C- Non posso sostenere i costi degli studi (tasse universitarie e costo della vita)	1	4,5%	7,7%
D - Non ho ricevuto una borsa di studio in Bocconi	1	4,5%	7,7%
E- I servizi amministrativi non sono sufficientemente efficienti	0	0,0%	3,8%
F - Ho l'impressione che i contenuti delle LS in Bocconi non si differenzino molto da quelli dei corsi triennali	3	13,6%	7,7%
G - Altro	3	13,6%	26,9%
<b>Totale risposte</b>	<b>22</b>	<b>100%</b>	<b>100%</b>
NR	0		

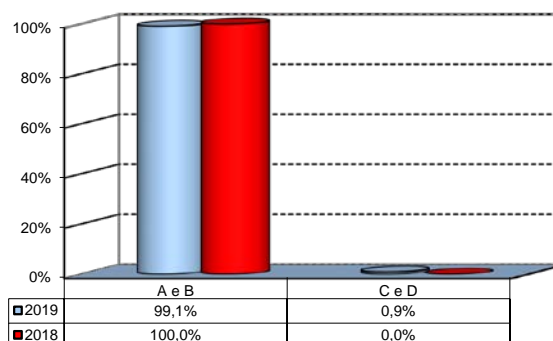
### G - Dettaglio altri motivi segnalati:

Desidero proseguire gli studi in un ambito specifico del percorso intrapreso durante il corso di laurea triennale
In Bocconi non è presente il corso di Laurea Magistrale di mio interesse
Sono nato a Milano, vorrei fare vita da studente fuorisede e sono "costretto" ad andare a studiare all'estero visto che per i miei studi la Bocconi è la migliore università in Italia

## Le infrastrutture: aule, biblioteche, spazi per lo studio, laboratori informatici

1) Qual è il Suo giudizio sulle aule in cui si sono svolte le lezioni e le altre attività didattiche?\*

Risposte	v.a.	%
A - Sempre o quasi sempre adeguate	66	61,1%
B - Spesso adeguate	41	38,0%
C - Raramente adeguate	1	0,9%
D - Mai adeguate	0	0,0%
E - Non ne ho utilizzate	0	0,0%
<b>Totale risposte</b>	<b>108</b>	<b>100%</b>
NR	1	

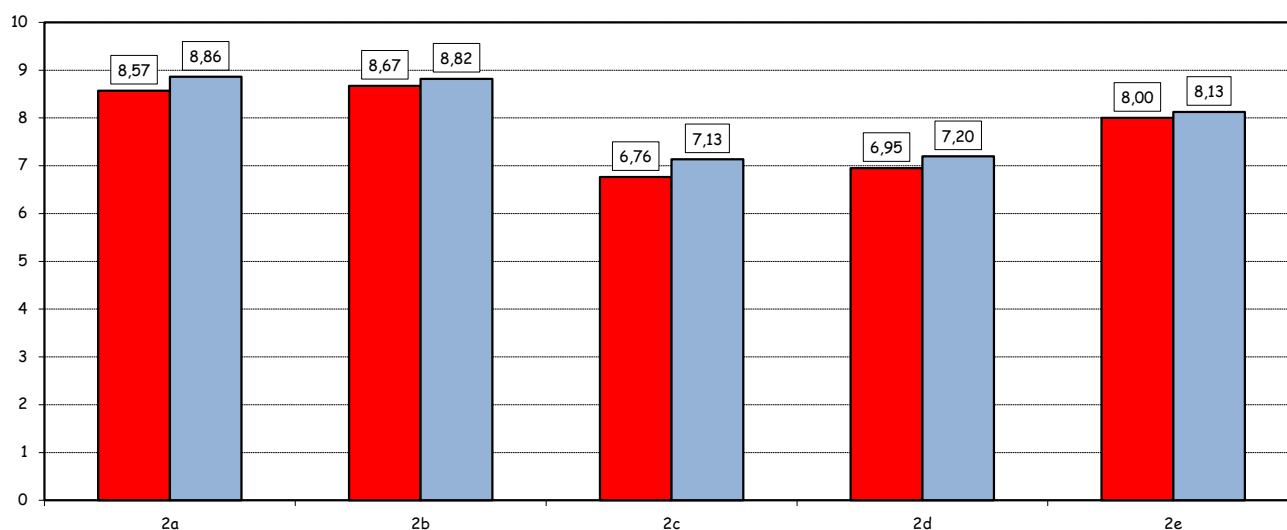


2) Come valuta:

Item	Risposte	Molto negativo				Molto positivo				Totale	N.A.	N.R.	
		1-2		3-4-5		6-7-8		9-10					
		v.a.	%	v.a.	%	v.a.	%	v.a.	%				
a) La funzionalità delle attrezzature audiovisive e multimediali presenti nelle aule (computer del docente, proiettore, videoplayer).		0	0,0	1	0,9	46	43,0	60	56,1	107	100,0		2
b) La qualità della pulizia delle aule e delle aree comuni (corridoi, atri, spazi studio).		0	0,0	2	1,9	36	33,6	69	64,5	107	100,0		2
c) L'adeguatezza degli spazi dedicati allo studio individuale presenti nella Biblioteca di Ateneo		7	6,7	22	21,0	47	44,8	29	27,6	105	100,0	5	-1
d) L'adeguatezza degli spazi dedicati allo studio individuale presenti negli altri edifici del "Campus Bocconi"		5	4,9	22	21,6	47	46,1	28	27,5	102	100,0	5	2
e) La chiarezza e l'adeguatezza della segnaletica interna.		3	2,9	5	4,8	49	46,7	48	45,7	105	100,0		4

Confronto temporale dei valori medi delle risposte ai vari item

■ 2019 ■ 2018

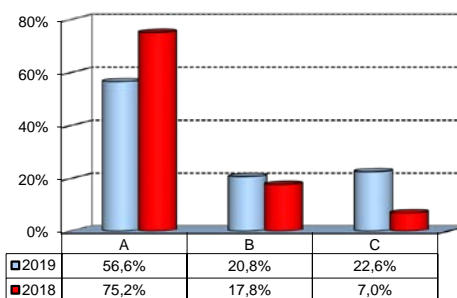


(\*): la percentuale riportata sui grafici è calcolata escludendo le risposte di coloro che dichiarano di non aver utilizzato il servizio in questione.

## Le infrastrutture: aule, biblioteche, spazi per lo studio, laboratori informatici -segue-

3) Qual è il Suo giudizio sui laboratori PC e le attrezzature informatiche messe a disposizione dall'Università?

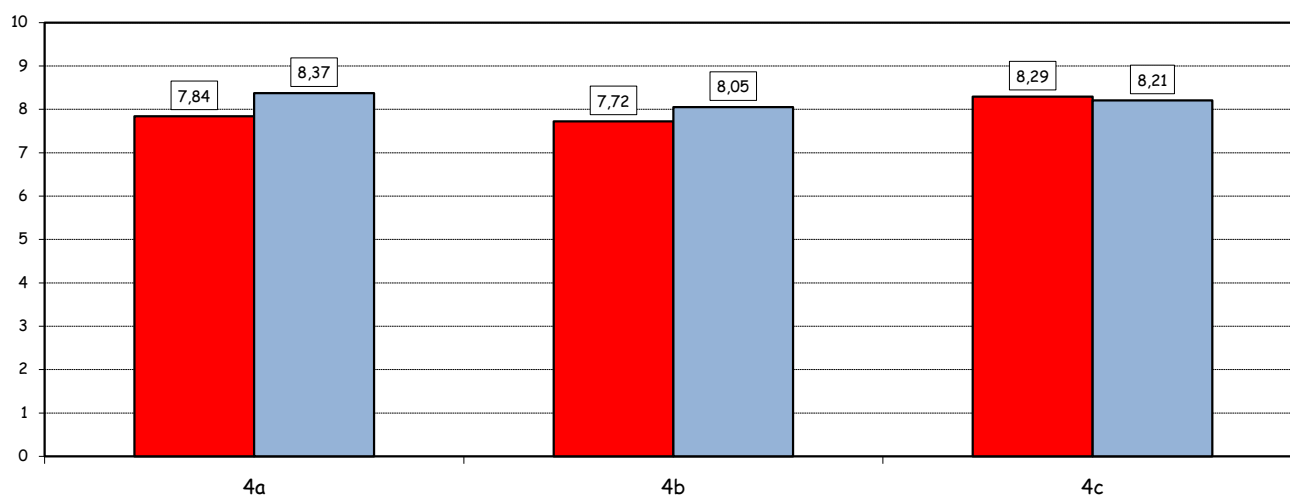
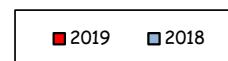
Risposte	v.a.	%
A- Presenti in numero adeguato	60	56,6%
B- Presenti ma in numero non adeguato	22	20,8%
C- Mai utilizzate	24	22,6%
<b>Totale risposte</b>	<b>106</b>	<b>100%</b>
NR	3	



4) Come valuta:

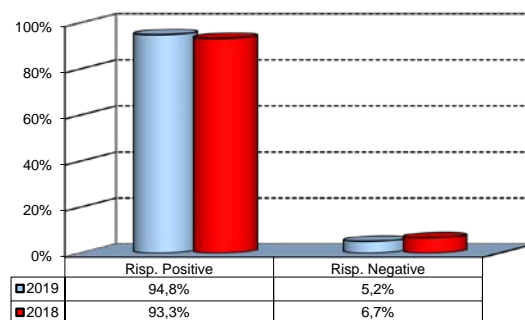
Risposte	Molto negativo				Molto positivo				Totale	N.R.	
	1-2		3-4-5		6-7-8		9-10				
	v.a.	%	v.a.	%	v.a.	%	v.a.	%			
a) La disponibilità del personale tecnico di supporto (Tutor).*	1	1,3	1	1,3	50	66,7	23	30,7	75	100,0	7
b) La comodità degli orari di apertura dei laboratori.*	0	0,0	4	5,3	49	64,5	23	30,3	76	100,0	6
c) Il livello di accessibilità e fruizione dei servizi informatici di Ateneo (punti rete, punti Blu, punti Blu virtuali, connessioni wireless).	0	0,0	7	6,9	42	41,2	53	52,0	102	100,0	7

Confronto temporale dei valori medi delle risposte ai vari item



^5) Qual è il Suo giudizio complessivo sui servizi di Biblioteca dell'Università?\*

Risposte	v.a.	%
A - Decisamente positivo	54	50,5%
B - Abbastanza positivo	38	35,5%
C - Abbastanza negativo	4	3,7%
D - Decisamente negativo	1	0,9%
E - Non ne ho utilizzati	10	9,3%
<b>Totale risposte</b>	<b>107</b>	<b>100%</b>
NR	2	



(\*): Ammesse solo le risposte di coloro che hanno indicato A o B alla domanda n.3

(^): la percentuale riportata sui grafici è calcolata escludendo le risposte di coloro che dichiarano di non aver utilizzato il servizio in questione.