

VALUTAZIONE ESPERIENZA UNIVERSITARIA

CORSO DI LAUREA IN
**ECONOMIA E MANAGEMENT PER ARTE,
CULTURA E COMUNICAZIONE -
ECONOMICS AND MANAGEMENT FOR
ARTS, CULTURE AND COMMUNICATION**
A.S.2019



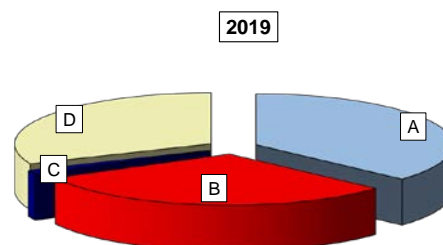
VALUTAZIONI COMPLESSIVE SUL PERCORSO DI STUDI

Economia e management per arte, cultura e comunicazione

Informazioni di carattere generale sugli studenti rispondenti

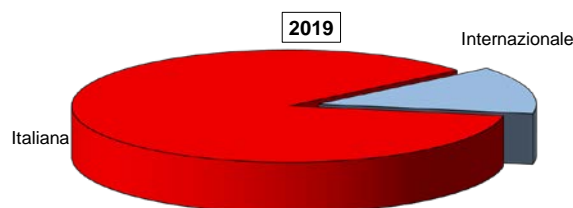
Diploma di scuola superiore conseguito:

	v.a.	% 2019	% 2018
A - Maturità Classica	83	36,7%	37,0%
B - Maturità Scientifica	69	30,5%	40,9%
C - Maturità Tecnica	3	1,3%	2,4%
D - Altro	71	31,4%	19,7%
Totale risposte	226	100%	100%
NR	0		



Tipo di formazione scolastica

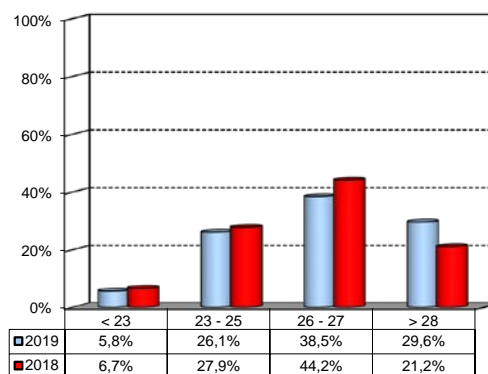
	v.a.	% 2019	% 2018
Italiana	195	86,3%	99,0%
Internazionale	31	13,7%	1,0%
Totale risposte	226	100%	100%
NR	0		



Media delle votazioni riportate agli esami superati:

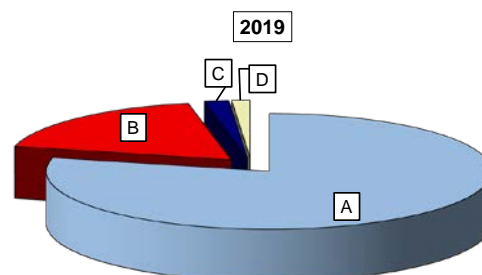
(esprese in trentesimi; valore medio approssimato)

Risposte	v.a.	%
< 23	13	5,8%
23 - 25	59	26,1%
26 - 27	87	38,5%
> 28	67	29,6%
Totale risposte	226	100%
NR	0	



Quanti insegnamenti, tra quelli previsti dal suo corso di studi, ha frequentato regolarmente?

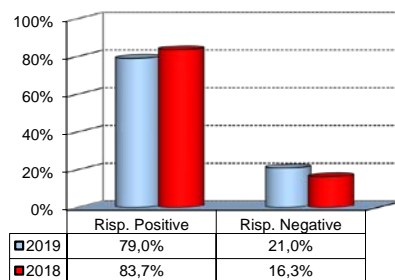
Risposte	v.a.	% 2019	% 2018
A - Più del 75%	178	78,8%	70,5%
B - Tra 50 e 75%	41	18,1%	25,6%
C - Tra 25 e 50%	4	1,8%	2,4%
D - Meno del 25%	3	1,3%	1,4%
Totale risposte	226	100%	100%
NR	0		



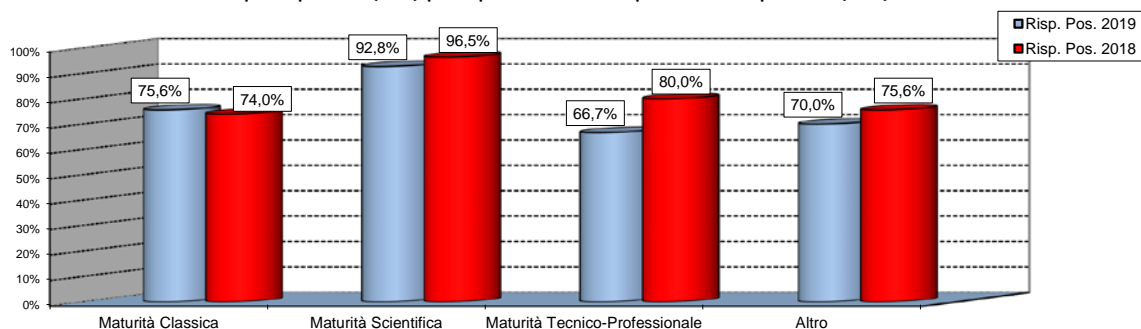
L'esperienza di studio

1) Le conoscenze acquisite durante la scuola media superiore si sono rivelate adeguate ad affrontare il Corso di Laurea scelto?

	v.a.	%
A - Decisamente SI	78	34,8%
B - Più SI che NO	99	44,2%
C - Più NO che SI	45	20,1%
D - Decisamente NO	2	0,9%
Totale risposte	224	100%
NR	2	



Articolazione delle risposte positive (A+B) per diploma di scuola superiore dei rispondenti (in %)



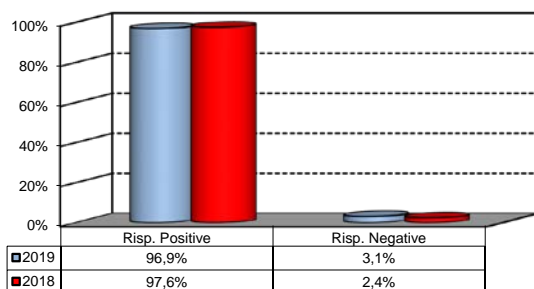
2) In caso di risposta "Decisamente NO" o "Più NO che SI", indichi le materie per le quali ha riscontrato maggiori problemi (possibile più di una risposta):

	v.a.	%
MATEMATICA GENERALE E FINANZIARIA	33	27,3%
BILANCIO	15	12,4%
ECONOMIA - MODULO 1 (MICROECONOMIA)	11	9,1%
STATISTICA	10	8,3%
ECONOMIA - MODULO 2 (MACROECONOMIA)	8	6,6%
FINANZA AZIENDALE E SISTEMA FINANZIARIO	6	5,0%
Altro	38	31,4%
Totale risposte	121	100%

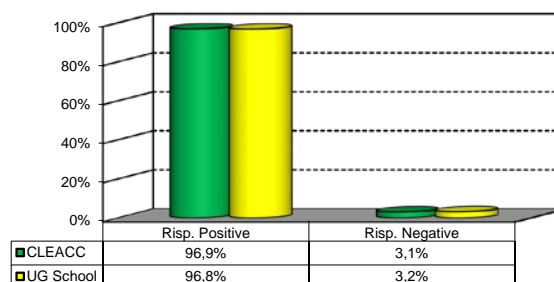
3) Giudica, nel complesso, soddisfacente la preparazione acquisita frequentando il Corso di Laurea in Bocconi?

	v.a.	%
A - Decisamente SI	116	52,0%
B - Più SI che NO	100	44,8%
C - Più NO che SI	7	3,1%
D - Decisamente NO	0	0,0%
Totale risposte	223	100%
NR	3	

Confronto temporale delle risposte



Confronto con le risposte complessive della Scuola Undergraduate

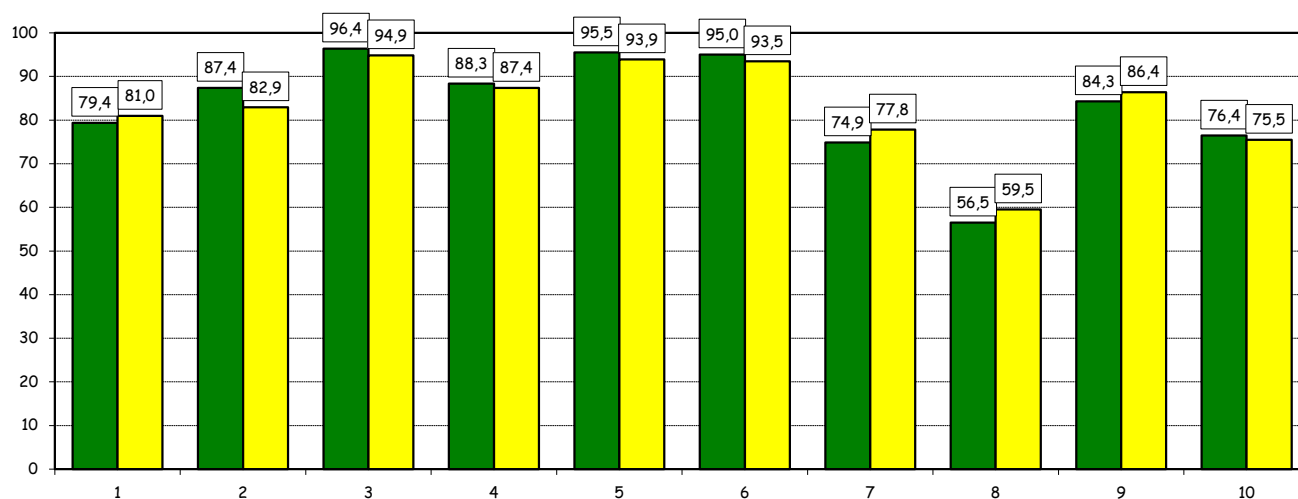


L'esperienza di studio - segue -

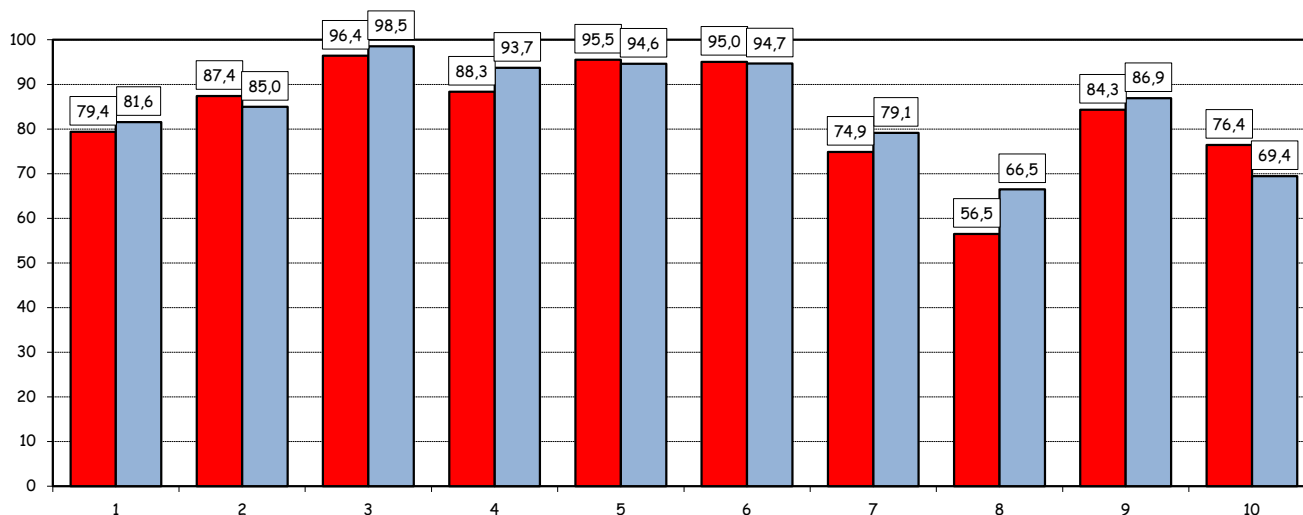
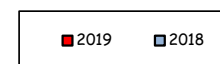
4) Ritieni che la formazione ricevuta in Bocconi abbia contribuito a farle sviluppare (o emergere) le seguenti abilità o atteggiamenti?

Abilità /Atteggiamenti	Risposte		Decis. SI		Più SI che NO		Più NO che SI		Decis. NO		Totale		n.r.
	v.a.	%	v.a.	%	v.a.	%	v.a.	%	v.a.	%	v.a.	%	v.a.
1 Capacita' di lavorare in gruppo	69	30,9	108	48,4	37	16,6	9	4,0	223	100,0	3		
2 Capacita' relazionali	86	38,7	108	48,6	23	10,4	5	2,3	222	100,0	4		
3 Capacita' organizzative	151	68,0	63	28,4	7	3,2	1	0,5	222	100,0	4		
4 Capacita' di pensiero critico	109	48,9	88	39,5	21	9,4	5	2,2	223	100,0	3		
5 Capacita' di analisi e selezione delle informazioni	116	52,0	97	43,5	10	4,5	0	0,0	223	100,0	3		
6 Capacita' di risolvere problemi	107	48,2	104	46,8	10	4,5	1	0,5	222	100,0	4		
7 Abilita' comunicative scritte	71	31,8	96	43,0	50	22,4	6	2,7	223	100,0	3		
8 Abilita' comunicative orali	39	17,5	87	39,0	77	34,5	20	9,0	223	100,0	3		
9 Capacita' di resistere allo stress	112	50,2	76	34,1	25	11,2	10	4,5	223	100,0	3		
10 Abilita' informatiche	51	24,5	108	51,9	43	20,7	6	2,9	208	100,0	3		

Risposte positive (%):
Confronto con i valori complessivi di Scuola



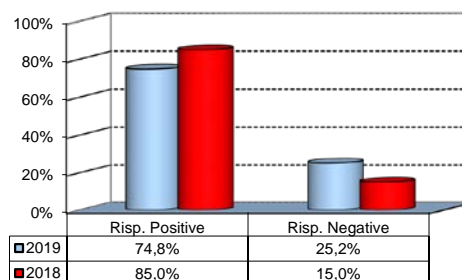
Risposte positive (%):
Confronto con i risultati della precedente rilevazione



L'esperienza di studio - segue -

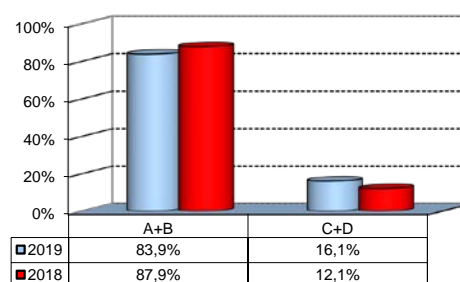
5) Ritiene che gli insegnamenti previsti dal piano di studi siano adeguatamente integrati tra loro?

Risposte	v.a.	%
A - Decisamente SI	29	13,1%
B - Più SI che NO	137	61,7%
C - Più NO che SI	53	23,9%
D - Decisamente NO	3	1,4%
Totale risposte	222	100%
NR	4	



6) Ritiene che il carico di studi degli insegnamenti sia adeguato alla durata del corso di studio?

Risposte	v.a.	%
A - Decisamente SI	53	23,8%
B - Più SI che NO	134	60,1%
C - Più NO che SI	33	14,8%
D - Decisamente NO	3	1,3%
Totale risposte	223	100%
NR	3	



(in caso di risposta D alla domanda 6a)

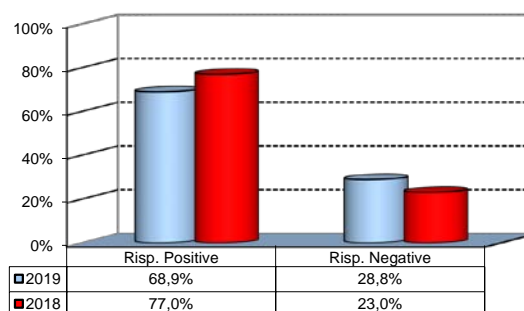
6b) Precisamente, ritiene il carico di studio eccessivo o insufficiente?

	v.a.	% 2019	% 2018
Eccessivo	3	100,0%	100,0%
Insufficiente	0	0,0%	0,0%
Totale risposte	3	100%	100%
NR	0		

Il lavoro finale

1) Ritiene che la supervisione e l'assistenza alla preparazione della prova finale siano state adeguate?

Risposte	v.a.	%
A - Decisamente SI	69	31,1%
B - Più SI che NO	84	37,8%
C - Più NO che SI	43	19,4%
D - Decisamente NO	21	9,5%
E - Non era prevista supervisione	5	2,3%
Totale risposte	222	100%
NR	4	

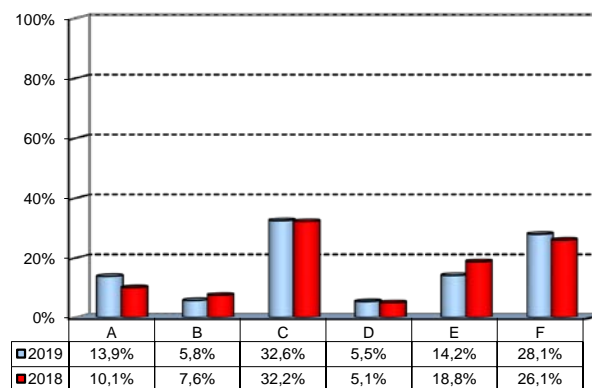


Le attività extra-curricolari

1) A quali attività extra-curricolari organizzate dalla Bocconi ha partecipato durante il periodo di studi?

(ammessa più di una risposta)

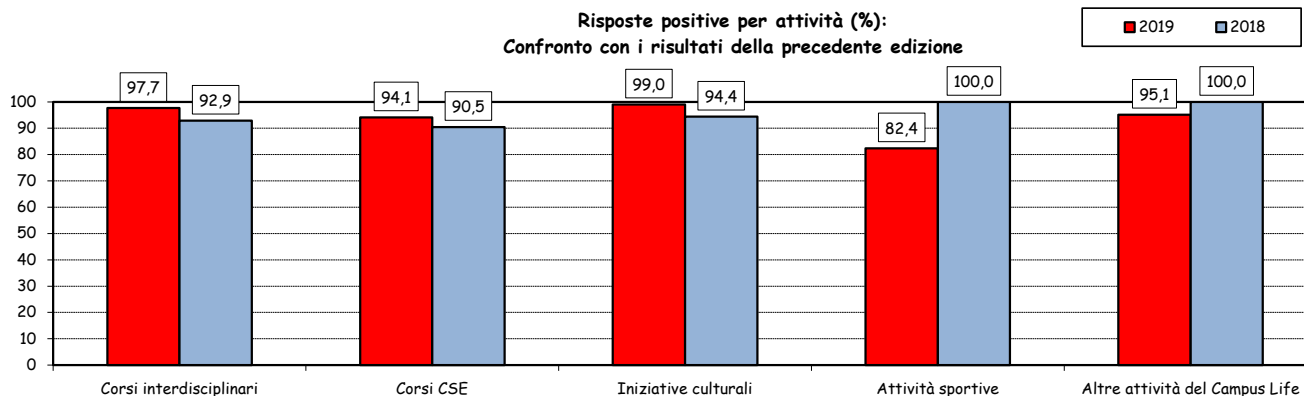
Risposte	v.a.	%
A - Corsi interdisciplinari (Sapere a tutto campo)	43	13,9%
B - Corsi organizzati dal Counseling and Self-Empowerment (CSE)	18	5,8%
C - Iniziative culturali (mostre, concerti, cinema e teatro, manifestazioni varie)	101	32,6%
D - Attività sportive	17	5,5%
E - Altre attività del Campus Life	44	14,2%
F - Nessuna	87	28,1%
Totale risposte	310	100%
NR	0	



2) Ritieni che le attività a cui ha preso parte abbiano contribuito ad arricchire il suo bagaglio culturale/formativo?

Iniziativa	Risposte		Decis. SI		Più SI che NO		Più NO che SI		Decis. NO		Totale		NR
	va	%	va	%	va	%	va	%	va	%	va		
A - Corsi interdisciplinari	26	60,5	16	37,2	1	2,3	0	0,0	43	100,0	0		
B - Corsi organizzati dal CSE	6	35,3	10	58,8	1	5,9	0	0,0	17	100,0	1		
C - Iniziative culturali	54	54,0	45	45,0	1	1,0	0	0,0	100	100,0	1		
D - Attività sportive	4	23,5	10	58,8	3	17,6	0	0,0	17	100,0	0		
E - Altre attività del Campus Life	18	43,9	21	51,2	2	4,9	0	0,0	41	100,0	3		
Totale	108	49,5	102	46,8	8	3,7	0	0,0	218	100,0	5		

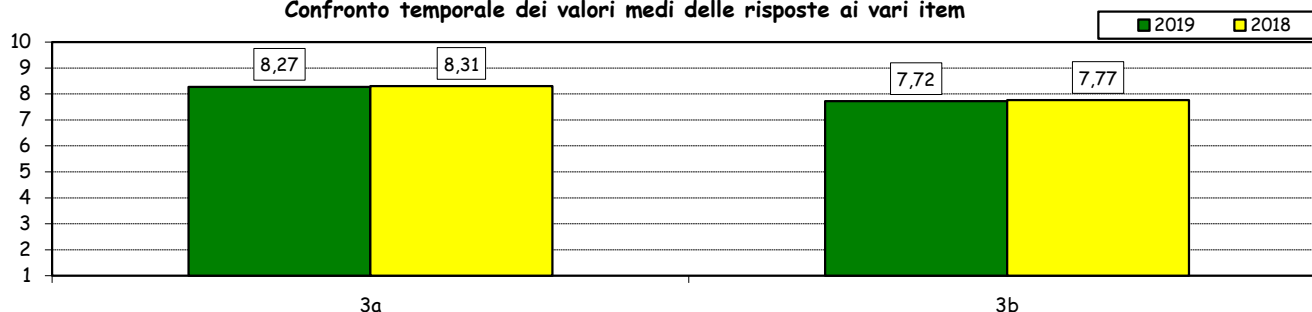
Risposte positive per attività (%):
Confronto con i risultati della precedente edizione



Come valuta:

Item	Molto negativo		Molto positivo						Totale	N.R.	
	1-2	3-4-5	6-7-8	9-10							
Risposte	v.a.	%	v.a.	%	v.a.	%	v.a.	%	v.a.	%	
3a) La completezza e l'interesse delle iniziative offerte.	0	0,0	3	2,2	76	56,3	56	41,5	135	100,0	4
3b) Il supporto fornito dall'Ufficio Campus Life	1	0,8	9	6,8	82	61,7	41	30,8	133	100,0	6

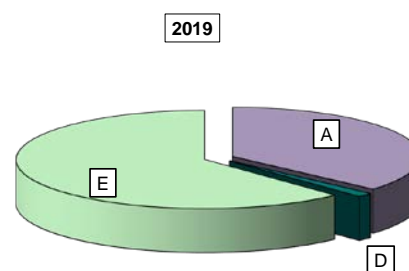
Confronto temporale dei valori medi delle risposte ai vari item



L'esperienza di studio all'estero

1) Tipo di iniziativa svolta:

Risposte	v.a.	%	
		2019	2018
A - Programma Scambi	82	36,6%	32,0%
B - Campus Abroad	0	0,0%	5,3%
C - Double Degree	0	0,0%	0,0%
D - Free-Mover	3	1,3%	2,9%
E- Nessuna	139	62,1%	59,7%
Totale risposte	224	100%	100%
NR	0		

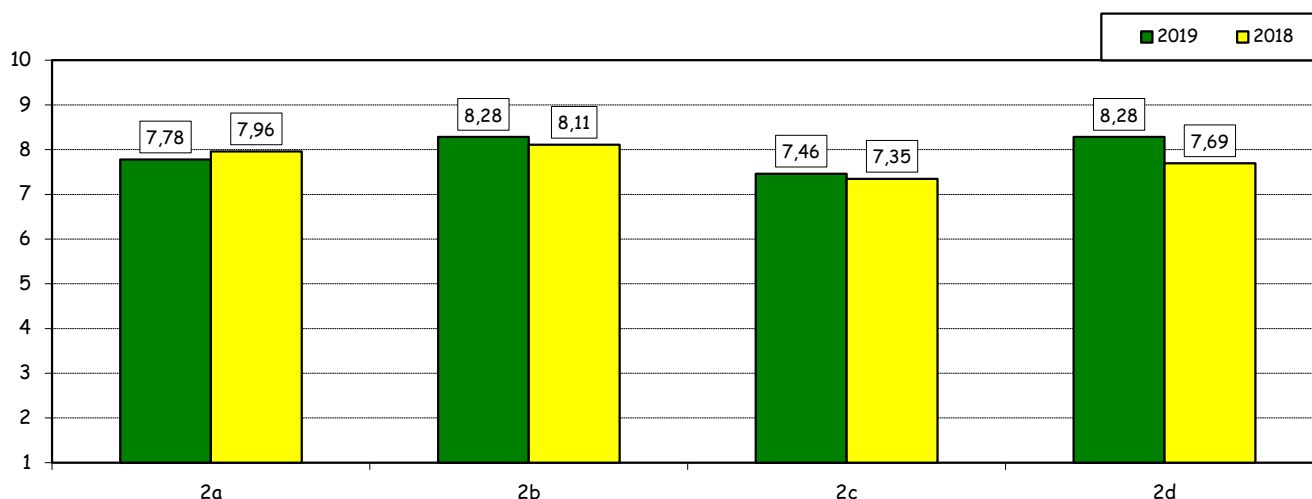


Come valuta:

(ammessi a rispondere solo coloro che hanno indicato A o B come opzioni di risposta alla dom. 1)

Risposte	Molto negativo				Molto positivo				Totale	N.R.	
	1-2		3-4-5		6-7-8		9-10				
	v.a.	%	v.a.	%	v.a.	%	v.a.	%			
2a) La qualità e la completezza dell'informazioni diffuse ("International Week", e-mail, brochur e internet).	1	1,2	5	6,2	51	63,0	24	29,6	81	100,0	1
2b) La completezza e l'interesse dei programmi offerti.	0	0,0	3	3,7	45	55,6	33	40,7	81	100,0	1
2c) La comodità degli orari di apertura dello sportello dedicato.	0	0,0	7	9,0	54	69,2	17	21,8	78	100,0	4
2d) Il supporto fornito dalla Bocconi*	1	1,2	2	2,5	39	48,1	39	48,1	81	100,0	1

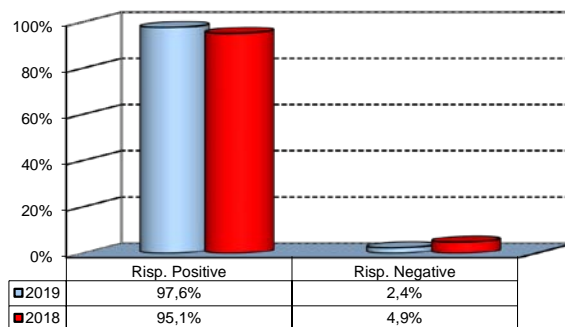
Confronto temporale dei valori medi delle risposte ai vari item



L'esperienza di studio all'estero-segue-

3) Considera utile l'esperienza svolta?

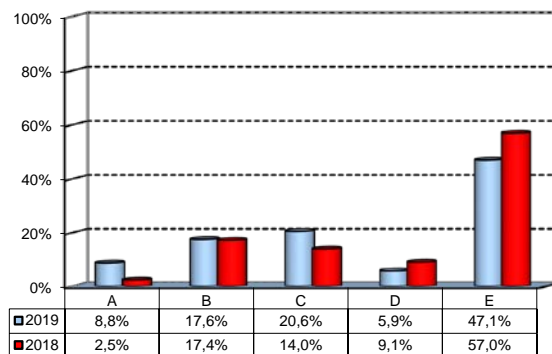
Risposte	v. a.	%
A -Decisamente SI	60	71,4%
B - Più SI che NO	22	26,2%
C - Più NO che SI	2	2,4%
D -Decisamente NO	0	0,0%
Totale risposte	84	100%
NR	1	



(In caso di risposta negativa alla dom 1)

4) Indichi i motivi per i quali non ha effettuato un soggiorno all'estero:

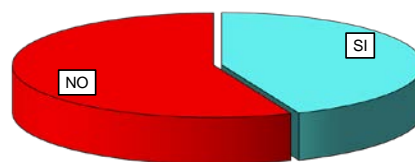
Risposte	v. a.	%
A-Scarso interesse per questo tipo di attività	12	8,8%
B-Assenza di requisiti previsti per la partecipazione al programma prescelto	24	17,6%
C-Mancato accoglimento della domanda	28	20,6%
D-Marcanza di tempo durante il periodo di studi	8	5,9%
E-Altro (motivi personali, familiari,organizzativi, etc)	64	47,1%
Totale risposte	136	100%
NR	3	



L'esperienza di stage in italia o all'estero

1) Ha svolto attività di stage/ internship?

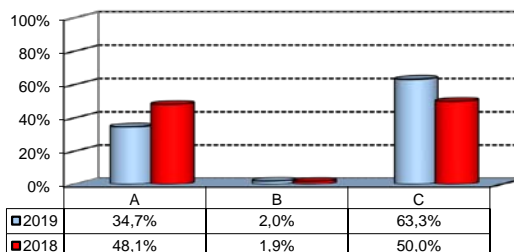
	v.a.	2019	2018
SI	98	43,8%	26,2%
NO	126	56,3%	73,8%
Totale risposte	224	100%	100%
NR	2		



(Se ha risposto SI alla dom. 1)

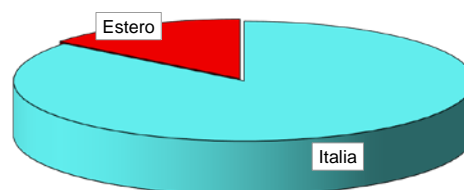
2) Come ha avuto accesso allo stage?

Risposte	v.a.	%
A - Tramite i servizi dell'Università*	34	34,7%
B - Tramite i docenti	2	2,0%
C - Iniziativa personale	62	63,3%
Totale risposte	98	100%
NR	0	



3) Dove ha svolto l'attività di tirocinio o stage riconosciuta del corso di studio?

Risposte	v.a.	2019	2018
Italia	84	85,7%	83,3%
Estero	14	14,3%	16,7%
Totale risposte	98	100%	100%
NR	0		

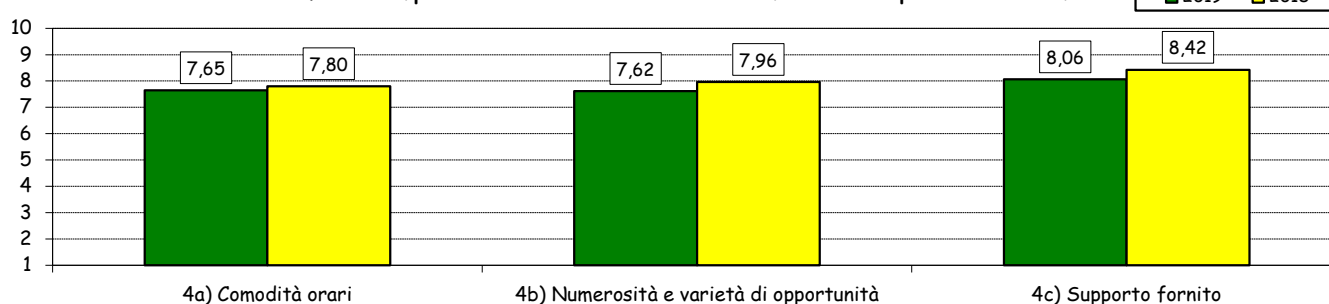


(in caso di risposta A alla domanda 2)

Come valuta:

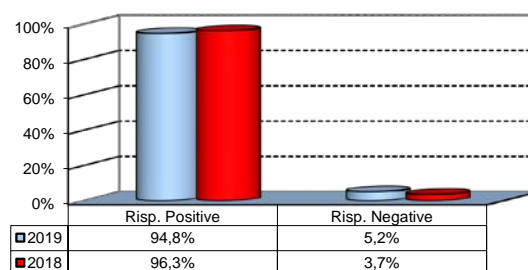
Risposte	Molto negativo				Molto positivo				Totale	N.R.	
	1-2		3-4-5		6-7-8		9-10				
	v.a.	%	v.a.	%	v.a.	%	v.a.	%			
4a) La comodità degli orari d'apertura del Front Desk Stage.	0	0,0	2	5,9	25	73,5	7	20,6	34	100,0	0
4b) La numerosità e la varietà di opportunità offerte.	0	0,0	2	5,9	24	70,6	8	23,5	34	100,0	0
4c) Il supporto fornito dalla Bocconi.	1	3,0	0	0,0	21	63,6	11	33,3	33	100,0	1

Confronto temporale della distribuzione dei valori medi delle risposte ai vari item



5) Considera utile l'esperienza svolta?

Risposte	v.a.	%
A - Decisamente SI	57	59,4%
B - Più SI che NO	34	35,4%
C - Più NO che SI	5	5,2%
D - Decisamente NO	0	0,0%
Totale risposte	96	100%
NR	2	



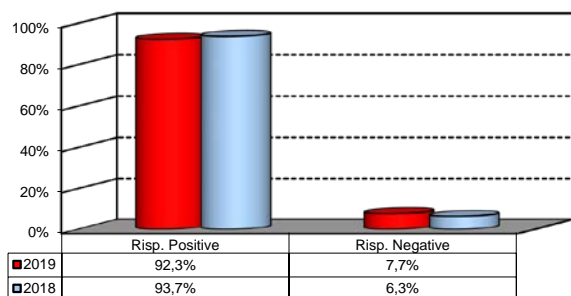
*JobGate, Internship Programs, incontri e presentazioni di aziende, Bocconi&Jobs, servizi Placement Library, siti nella sezione Lavoro.net

La soddisfazione complessiva e le prospettive immediate

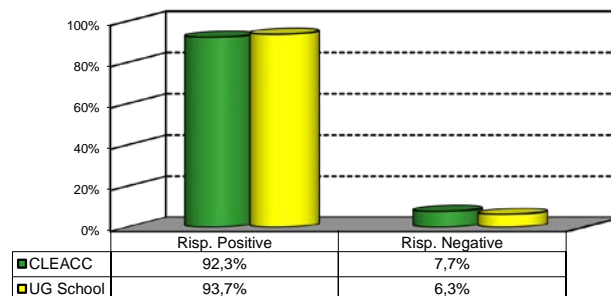
1) E' complessivamente soddisfatto/a del corso di studi?

	v. a.	%
A - Decisamente SI	77	35,0%
B - Più SI che NO	126	57,3%
C - Più NO che SI	17	7,7%
D - Decisamente NO	0	0,0%
Totale risposte	220	100%
NR	6	

Confronto temporale delle risposte complessive



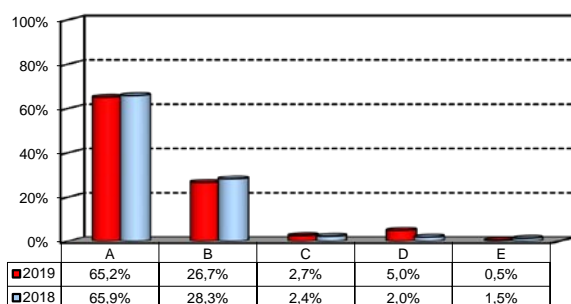
Confronto con le risposte complessive della Scuola Undergraduate



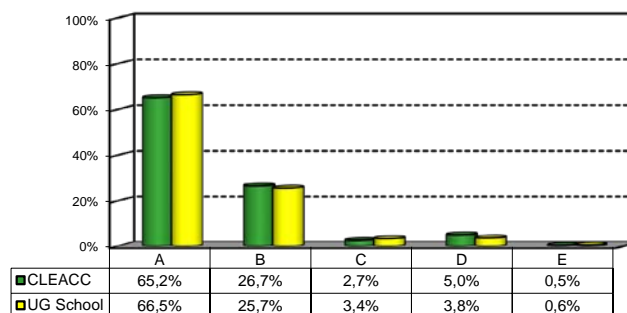
2a) Se potesse tornare indietro nel tempo, si iscriverebbe nuovamente all'Università?

	v. a.	%
A - SI, allo stesso corso di questo Ateneo.	144	65,2%
B - SI, ad un altro corso di questo Ateneo.	59	26,7%
C - SI, allo stesso corso ma in un altro Ateneo.	6	2,7%
D - SI, ma ad un altro corso e in un altro Ateneo.	11	5,0%
E - NO, non mi iscriverei più ad un corso di laurea Magistrale.	1	0,5%
Totale risposte	221	100%
NR	5	

Confronto temporale delle risposte complessive



Confronto con le risposte complessive della Scuola Undergraduate



La soddisfazione complessiva e le prospettive immediate

(In caso di risposta "B" alla dom 2a)

2b) A quale corso di laurea della Bocconi si riscriverebbe?

CdL	v.a.	%
BEMACS	1	1,7%
BIEF	4	6,9%
BIEM	18	31,0%
BIG	2	3,4%
CLEACC	1	1,7%
CLEAM	23	39,7%
CLEF	3	5,2%
CLES	5	8,6%
CLMG	0	0,0%
WBB	1	1,7%
Totale risposte	58	100%

2c) Perché oggi farebbe una scelta diversa?

(in caso di risposte: C,D,E alla dom.2a)

Risposte	v.a.	% 2019	% 2018
A - I miei interessi sono cambiati nel tempo/ho scoperto di avere attitudini diverse	8	44,4%	9,1%
B - Il corso di laurea non ha rispecchiato le mie aspettative	7	38,9%	27,3%
C- Non ero stato ammesso al CdL di prima scelta	0	0,0%	0,0%
D- Il campus e i servizi non hanno corrisposto alle mie aspettative	2	11,1%	27,3%
E-Avrei preferito frequentare lo stesso corso di laurea ma in lingua inglese	0	0,0%	9,1%
F - Altri motivi	1	5,6%	27,3%
Totale risposte	18	100%	100%
NR	0		

F- Dettaglio altri motivi segnalati:

Perché non sempre le aspettative sono state rispettate e per la difficoltà nel conciliare il mio rapporto con lo studio con le richieste dell'Università. Ritengo inoltre che la gestione degli studenti fuori corso possa essere migliorata.

La soddisfazione complessiva e le prospettive immediate - segue -

3) Nel prossimo futuro intende:

	v. a.	%	%
		2019	2018
A- Proseguire gli studi universitari in Bocconi	94	42,3%	61,9%
B- Proseguire gli studi in altra università italiana	14	6,3%	11,6%
C- Proseguire gli studi in altra università straniera	30	13,5%	19,0%
D - Mettersi alla ricerca di un'occasione di lavoro	15	6,8%	6,8%
E - Accettare un'offerta di lavoro che Le è stata proposta	6	2,7%	0,7%
F - Continuare a svolgere il lavoro che ha iniziato durante questo corso di studi	63	28,4%	0,0%
Totale risposte	222	100%	100%
NR	3		

4) Se intende proseguire gli studi in un'altra università (italia o estero), quali sono le motivazioni di questa scelta? (possibile più di una risposta)

	v. a.	%	%
		2019	2018
A - Desidero frequentare un'università più prestigiosa	3	4,9%	1,8%
B - Desidero costruirmi un curriculum internazionale	28	45,9%	39,3%
C- Non posso sostenere i costi degli studi (tasse universitarie e costo della vita)	2	3,3%	5,4%
D - Non ho ricevuto una borsa di studio in Bocconi	1	1,6%	1,8%
E- I servizi amministrativi non sono sufficientemente efficienti	2	3,3%	1,8%
F - Ho l'impressione che i contenuti delle LS in Bocconi non si differenzino molto da quelli dei corsi triennali	16	26,2%	21,4%
G - Altro	9	14,8%	28,6%
Totale risposte	61	100%	100%
NR	0		

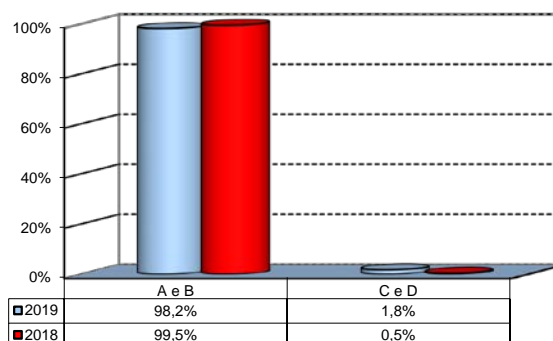
G - Dettaglio altri motivi segnalati:

double degree con anno all'estero
I will proceed my studies in another field
Il corso che voglio intraprendere non è offerto dalla Bocconi
Interessi leggermente divergenti dai contenuti offerti dalle lauree magistrali Bocconi
Non sono interessata a proseguire i miei studi in campo economico e nemmeno giuridico/politico. Di conseguenza, devo necessariamente continuare a studiare in un luogo diverso dall'Università Bocconi. Mi piacerebbe intraprendere un nuovo percorso in un'Accademia di canto o di musical, sempre a Milano probabilmente.
Per cercare nuovi stimoli in un ambiente diverso
Proseguo gli studi universitari presso un altro ateneo perché non ho ottenuto l'accesso per poter frequentare la laurea magistrale.
Voglio differenziare il mio portafoglio di esperienze

Le infrastrutture: aule, biblioteche, spazi per lo studio, laboratori informatici

1) Qual è il Suo giudizio sulle aule in cui si sono svolte le lezioni e le altre attività didattiche?*

Risposte	v.a.	%
A - Sempre o quasi sempre adeguate	166	75,1%
B - Spesso adeguate	51	23,1%
C - Raramente adeguate	3	1,4%
D - Mai adeguate	1	0,5%
E - Non ne ho utilizzate	0	0,0%
Totale risposte	221	100%
NR	5	

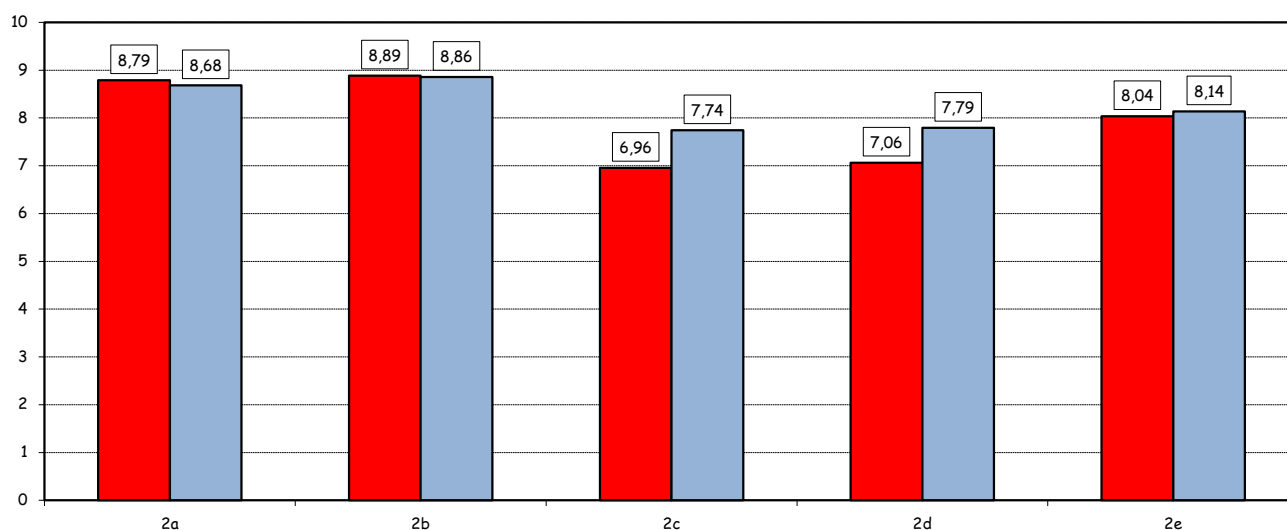


2) Come valuta:

Item	Risposte	Molto negativo				Molto positivo				Totale	N.A.	N.R.	
		1-2		3-4-5		6-7-8		9-10					
		v.a.	%	v.a.	%	v.a.	%	v.a.	%				
a) La funzionalità delle attrezzature audiovisive e multimediali presenti nelle aule (computer del docente, proiettore, videoplayer).		0	0,0	3	1,4	76	34,2	143	64,4	222	100,0		4
b) La qualità della pulizia delle aule e delle aree comuni (corridoi, atri, spazi studio).		0	0,0	4	1,8	63	28,5	154	69,7	221	100,0		5
c) L'adeguatezza degli spazi dedicati allo studio individuale presenti nella Biblioteca di Ateneo		20	10,0	30	15,0	93	46,5	57	28,5	200	100,0	10	16
d) L'adeguatezza degli spazi dedicati allo studio individuale presenti negli altri edifici del "Campus Bocconi"		14	6,9	28	13,8	113	55,7	48	23,6	203	100,0	18	5
e) La chiarezza e l'adeguatezza della segnaletica interna.		3	1,4	15	6,8	105	47,7	97	44,1	220	100,0		6

Confronto temporale dei valori medi delle risposte ai vari item

■ 2019 ■ 2018

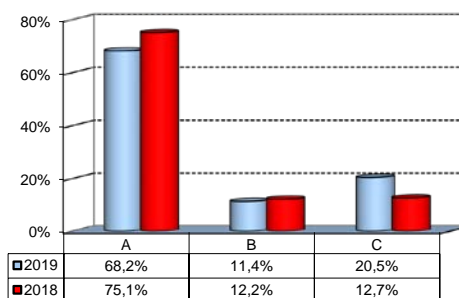


(*): la percentuale riportata sui grafici è calcolata escludendo le risposte di coloro che dichiarano di non aver utilizzato il servizio in questione.

Le infrastrutture: aule, biblioteche, spazi per lo studio, laboratori informatici -segue-

3) Qual è il Suo giudizio sui laboratori PC e le attrezzature informatiche messe a disposizione dall'Università?

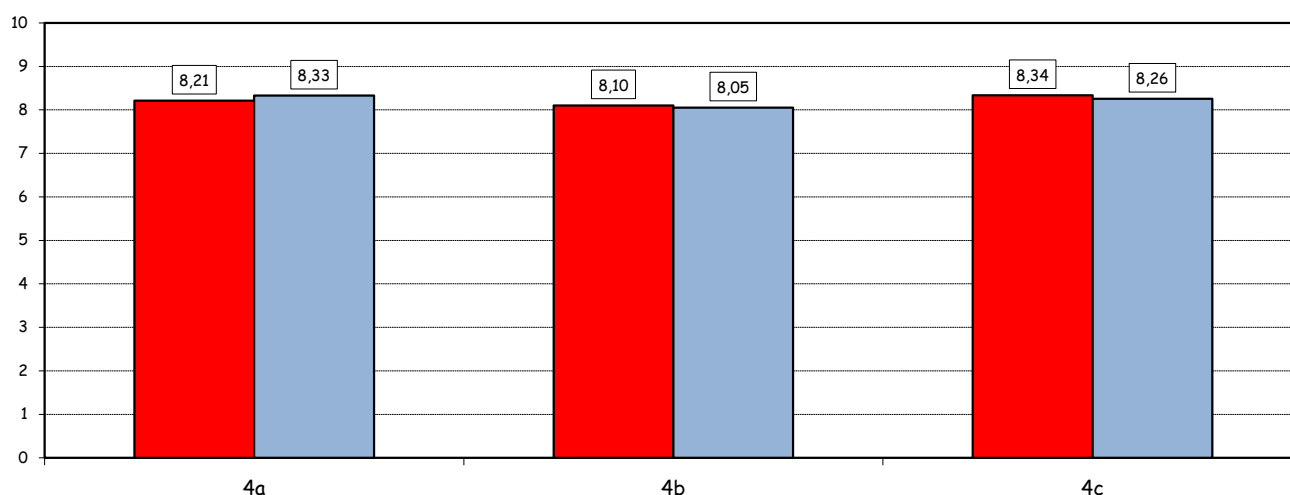
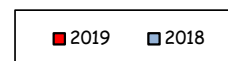
Risposte	v.a.	%
A- Presenti in numero adeguato	150	68,2%
B- Presenti ma in numero non adeguato	25	11,4%
C- Mai utilizzate	45	20,5%
Totale risposte	220	100%
NR	6	



4) Come valuta:

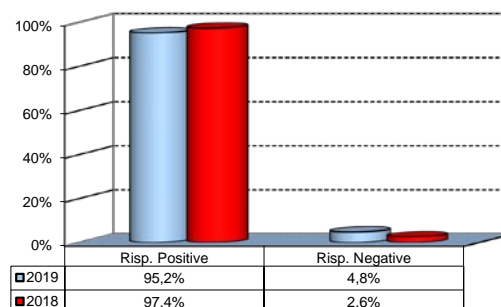
Risposte	Molto negativo				Molto positivo				Totale	N.R.	
	1-2		3-4-5		6-7-8		9-10				
	v.a.	%	v.a.	%	v.a.	%	v.a.	%			
a) La disponibilità del personale tecnico di supporto (Tutor).*	2	1,1	3	1,7	98	56,0	72	41,1	175	100,0	0
b) La comodità degli orari di apertura dei laboratori.*	1	0,6	8	4,7	103	59,9	60	34,9	172	100,0	3
c) Il livello di accessibilità e fruizione dei servizi informatici di Ateneo (punti rete, punti Blu, punti Blu virtuali, connessioni wireless).	2	0,9	2	0,9	110	50,9	102	47,2	216	100,0	10

Confronto temporale dei valori medi delle risposte ai vari item



5) Qual è il Suo giudizio complessivo sui servizi di Biblioteca dell'Università?^

Risposte	v.a.	%
A - Decisamente positivo	102	45,9%
B - Abbastanza positivo	96	43,2%
C - Abbastanza negativo	8	3,6%
D - Decisamente negativo	2	0,9%
E - Non ne ho utilizzati	14	6,3%
Totale risposte	222	100%
NR	4	



(*): Ammesse solo le risposte di coloro che hanno indicato A o B alla domanda n.3

(^): la percentuale riportata sui grafici è calcolata escludendo le risposte di coloro che dichiarano di non aver utilizzato il servizio in questione.