

VALUTAZIONE ESPERIENZA UNIVERSITARIA

CORSO DI LAUREA IN
ECONOMIA E FINANZA
A.S.2019



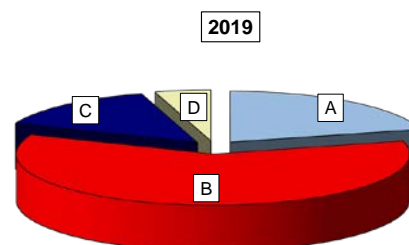
VALUTAZIONI COMPLESSIVE SUL PERCORSO DI STUDI

Economia e finanza

Informazioni di carattere generale sugli studenti rispondenti

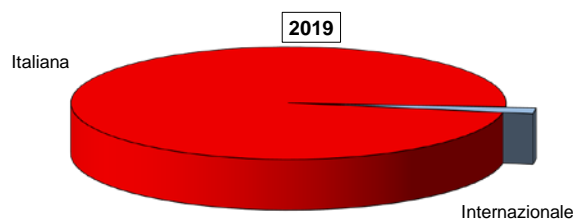
Diploma di scuola superiore conseguito:

	v.a.	% 2019	% 2018
A - Maturità Classica	50	20,9%	18,4%
B - Maturità Scientifica	144	60,3%	64,4%
C - Maturità Tecnica	34	14,2%	11,7%
D - Altro	11	4,6%	5,4%
Totale risposte	239	100%	100%
NR	0		



Tipo di formazione scolastica

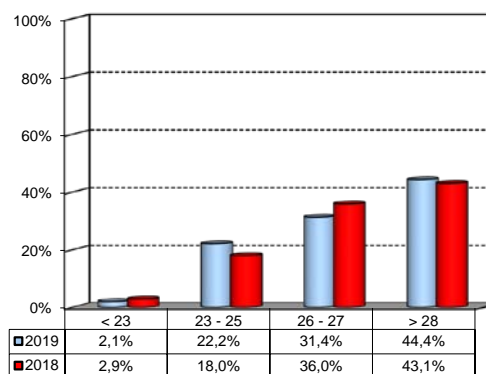
	v.a.	% 2019	% 2018
Italiana	235	98,3%	98,7%
Internazionale	4	1,7%	1,3%
Totale risposte	239	100%	100%
NR	0		



Media delle votazioni riportate agli esami superati:

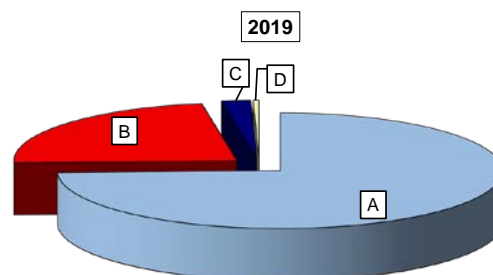
(esprese in trentesimi; valore medio approssimato)

Risposte	v.a.	%
< 23	5	2,1%
23 - 25	53	22,2%
26 - 27	75	31,4%
> 28	106	44,4%
Totale risposte	239	100%
NR	0	



Quanti insegnamenti, tra quelli previsti dal suo corso di studi, ha frequentato regolarmente?

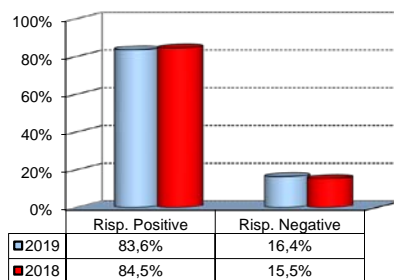
Risposte	v.a.	% 2019	% 2018
A - Più del 75%	177	74,4%	72,3%
B - Tra 50 e 75%	55	23,1%	18,5%
C - Tra 25 e 50%	5	2,1%	8,4%
D - Meno del 25%	1	0,4%	0,8%
Totale risposte	238	100%	100%
NR	1		



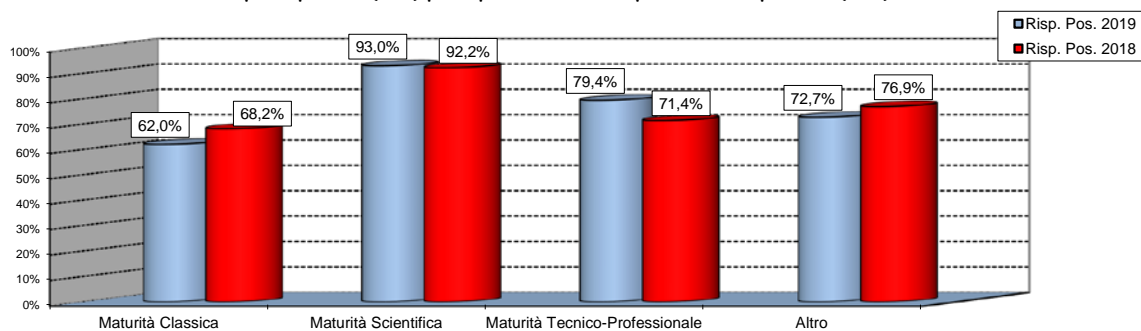
L'esperienza di studio

1) Le conoscenze acquisite durante la scuola media superiore si sono rivelate adeguate ad affrontare il Corso di Laurea scelto?

	v.a.	%
A - Decisamente SI	101	42,4%
B - Più SI che NO	98	41,2%
C - Più NO che SI	34	14,3%
D - Decisamente NO	5	2,1%
Totale risposte	238	100%
NR	1	



Articolazione delle risposte positive (A+B) per diploma di scuola superiore dei rispondenti (in %)



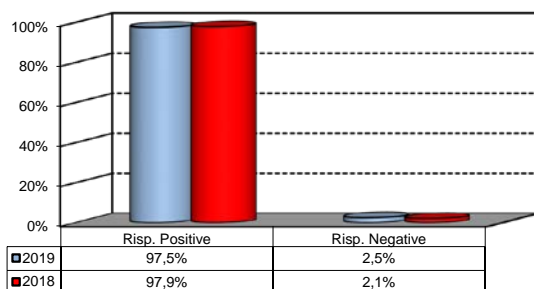
2) In caso di risposta "Decisamente NO" o "Più NO che SI", indichi le materie per le quali ha riscontrato maggiori problemi (possibile più di una risposta):

	v.a.	%
MATEMATICA - MODULO 1 (GENERALE)	27	27,6%
MATEMATICA - MODULO 2 (APPLICATA)	13	13,3%
METODI QUANTITATIVI PER LA FINANZA	12	12,2%
BILANCIO	7	7,1%
STATISTICA	6	6,1%
COMPUTER SCIENCE	5	5,1%
DIRITTO	4	4,1%
Altro	24	24,5%
Totale risposte	98	100%

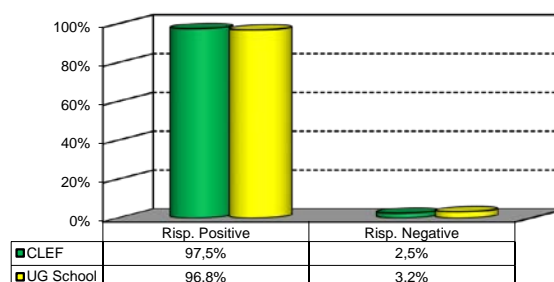
3) Giudica, nel complesso, soddisfacente la preparazione acquisita frequentando il Corso di Laurea in Bocconi?

	v.a.	%
A - Decisamente SI	158	66,9%
B - Più SI che NO	72	30,5%
C - Più NO che SI	5	2,1%
D - Decisamente NO	1	0,4%
Totale risposte	236	100%
NR	3	

Confronto temporale delle risposte



Confronto con le risposte complessive della Scuola Undergraduate

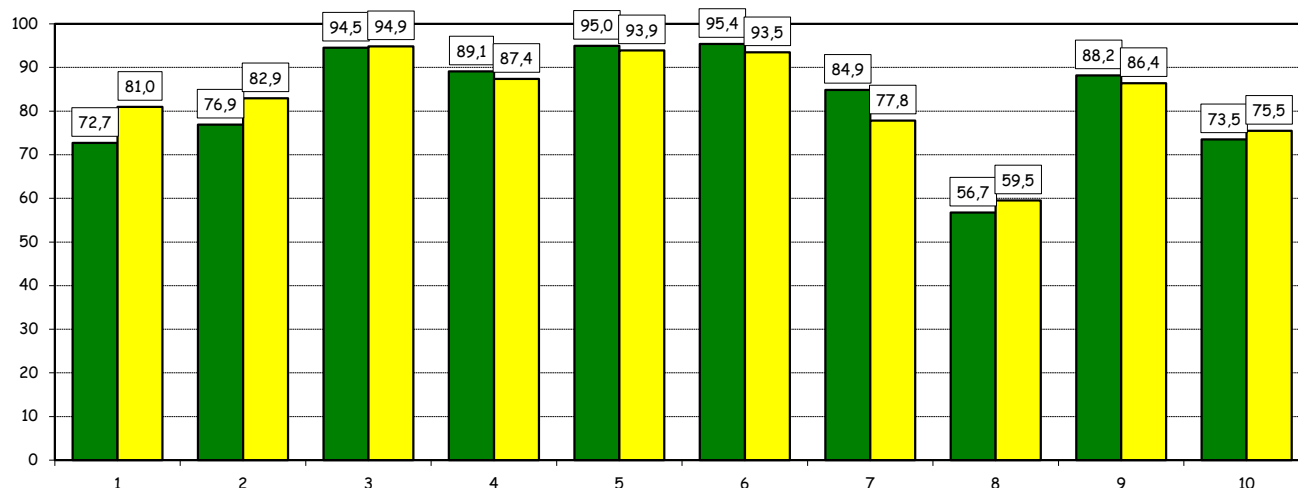
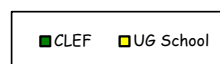


L'esperienza di studio - segue -

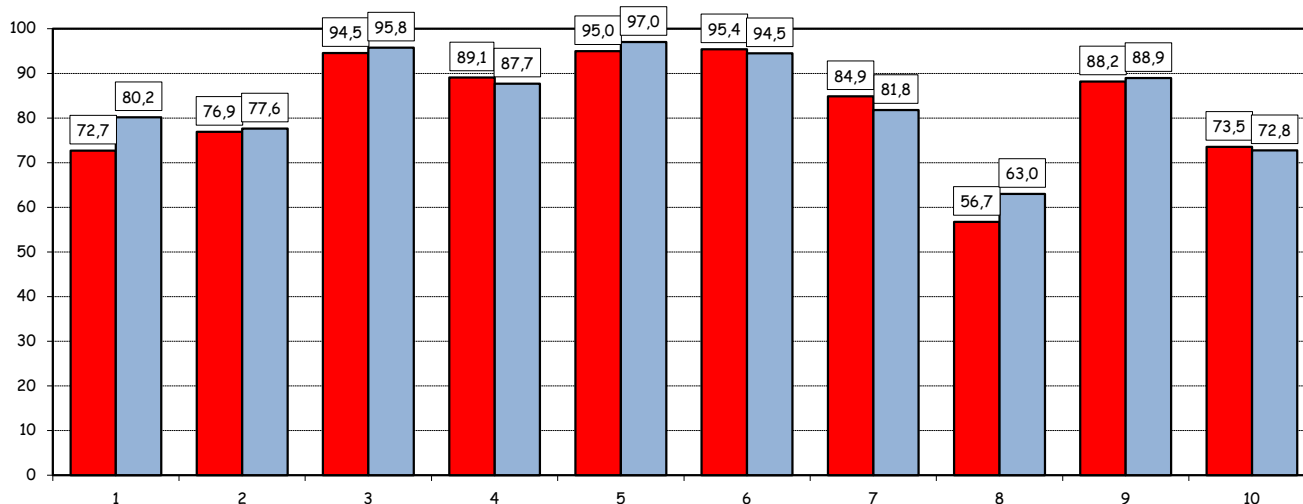
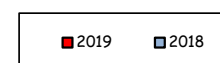
4) Ritieni che la formazione ricevuta in Bocconi abbia contribuito a farle sviluppare (o emergere) le seguenti abilità o atteggiamenti?

Abilità /Atteggiamenti	Risposte		Decis. SI		Più SI che NO		Più NO che SI		Decis. NO		Totale		n.r.
	v.a.	%	v.a.	%	v.a.	%	v.a.	%	v.a.	%	v.a.	%	v.a.
1 Capacita' di lavorare in gruppo	57	23,9	116	48,7	52	21,8	13	5,5	238	100,0	1		
2 Capacita' relazionali	75	31,5	108	45,4	47	19,7	8	3,4	238	100,0	1		
3 Capacita' organizzative	139	58,4	86	36,1	12	5,0	1	0,4	238	100,0	1		
4 Capacita' di pensiero critico	115	48,3	97	40,8	20	8,4	6	2,5	238	100,0	1		
5 Capacita' di analisi e selezione delle informazioni	149	62,6	77	32,4	11	4,6	1	0,4	238	100,0	1		
6 Capacita' di risolvere problemi	136	57,1	91	38,2	10	4,2	1	0,4	238	100,0	1		
7 Abilita' comunicative scritte	79	33,2	123	51,7	25	10,5	11	4,6	238	100,0	1		
8 Abilita' comunicative orali	37	15,5	98	41,2	78	32,8	25	10,5	238	100,0	1		
9 Capacita' di resistere allo stress	149	62,9	60	25,3	21	8,9	7	3,0	237	100,0	2		
10 Abilita' informatiche	67	28,2	108	45,4	51	21,4	12	5,0	238	100,0	2		

Risposte positive (%):
Confronto con i valori complessivi di Scuola



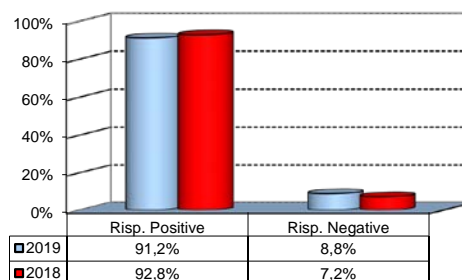
Risposte positive (%):
Confronto con i risultati della precedente rilevazione



L'esperienza di studio - segue -

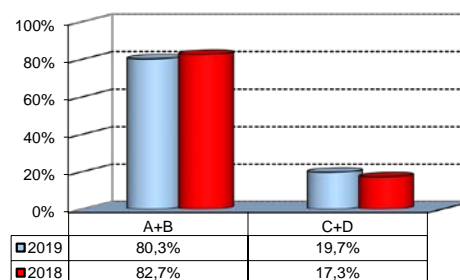
5) Ritiene che gli insegnamenti previsti dal piano di studi siano adeguatamente integrati tra loro?

Risposte	v.a.	%
A - Decisamente SI	66	27,7%
B - Più SI che NO	151	63,4%
C - Più NO che SI	18	7,6%
D - Decisamente NO	3	1,3%
Totale risposte	238	100%
NR	1	



6) Ritiene che il carico di studi degli insegnamenti sia adeguato alla durata del corso di studio?

Risposte	v.a.	%
A - Decisamente SI	61	25,6%
B - Più SI che NO	130	54,6%
C - Più NO che SI	38	16,0%
D - Decisamente NO	9	3,8%
Totale risposte	238	100%
NR	1	



(in caso di risposta D alla domanda 6a)

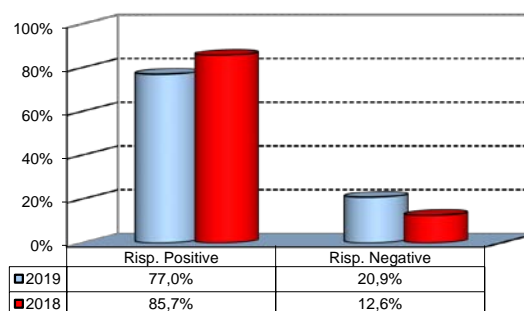
6b) Precisamente, ritiene il carico di studio eccessivo o insufficiente?

	v.a.	% 2019	% 2018
Eccessivo	9	100,0%	88,9%
Insufficiente	0	0,0%	11,1%
Totale risposte	9	100%	100%
NR	0		

Il lavoro finale

1) Ritiene che la supervisione e l'assistenza alla preparazione della prova finale siano state adeguate?

Risposte	v.a.	%
A - Decisamente SI	104	44,3%
B - Più SI che NO	77	32,8%
C - Più NO che SI	42	17,9%
D - Decisamente NO	7	3,0%
E - Non era prevista supervisione	5	2,1%
Totale risposte	235	100%
NR	4	

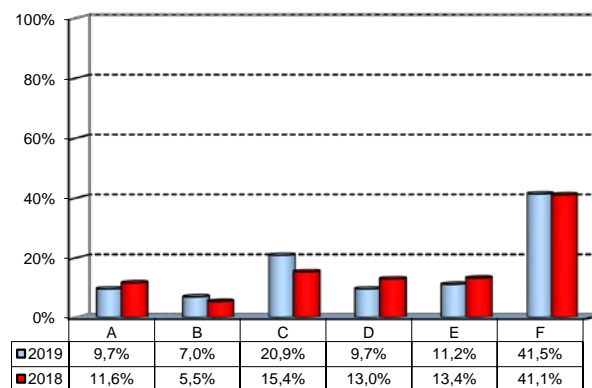


Le attività extra-curricolari

1) A quali attività extra-curricolari organizzate dalla Bocconi ha partecipato durante il periodo di studi?

(ammessa più di una risposta)

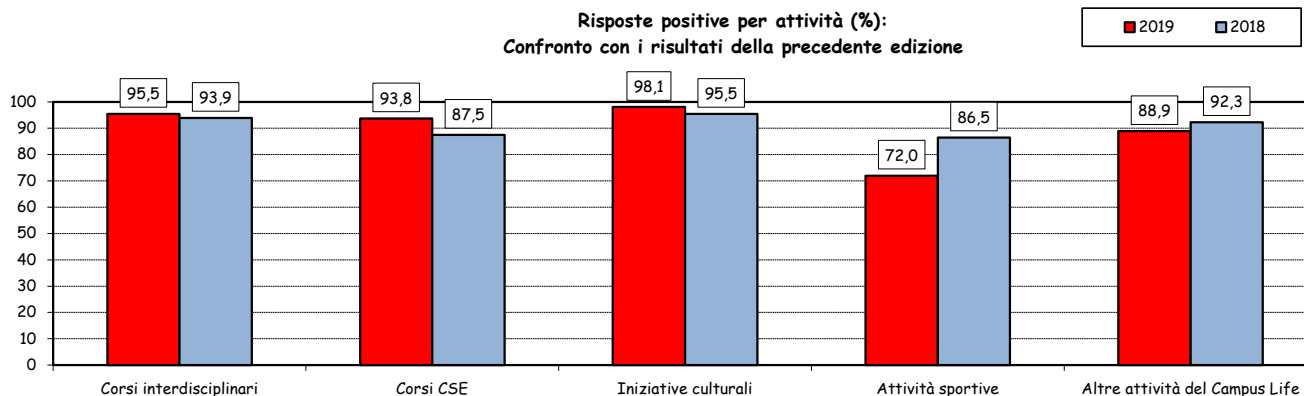
Risposte	v. a.	%
A - Corsi interdisciplinari (Sapere a tutto campo)	25	9,7%
B - Corsi organizzati dal Counseling and Self-Empowerment (CSE)	18	7,0%
C - Iniziative culturali (mostre, concerti, cinema e teatro, manifestazioni varie)	54	20,9%
D - Attività sportive	25	9,7%
E - Altre attività del Campus Life	29	11,2%
F - Nessuna	107	41,5%
Totale risposte	258	100%
NR	0	



2) Ritieni che le attività a cui ha preso parte abbiano contribuito ad arricchire il suo bagaglio culturale/formativo?

Iniziativa	Risposte		Decis. SI		Più SI che NO		Più NO che SI		Decis. NO		Totale		NR
	va	%	va	%	va	%	va	%	va	%	va		
A - Corsi interdisciplinari	13	59,1	8	36,4	1	4,5	0	0,0	22	100,0	3		
B - Corsi organizzati dal CSE	6	37,5	9	56,3	1	6,3	0	0,0	16	100,0	2		
C - Iniziative culturali	23	44,2	28	53,8	1	1,9	0	0,0	52	100,0	2		
D - Attività sportive	8	32,0	10	40,0	5	20,0	2	8,0	25	100,0	0		
E - Altre attività del Campus Life	8	29,6	16	59,3	2	7,4	1	3,7	27	100,0	2		
Totale	58	40,8	71	50,0	10	7,0	3	2,1	142	100,0	9		

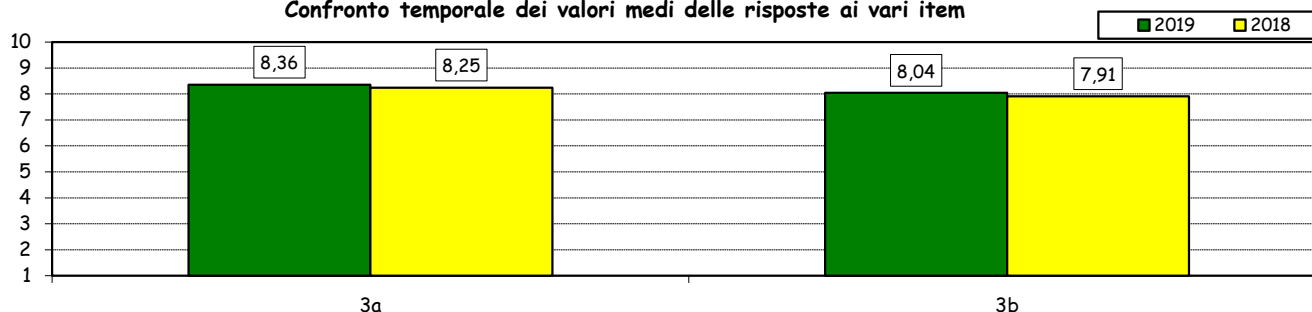
Risposte positive per attività (%):
Confronto con i risultati della precedente edizione



Come valuta:

Item	Risposte		Molto negativo				Molto positivo				Totale	N.R.
	v. a.	%	1-2		3-4-5		6-7-8		9-10			
3a) La completezza e l'interesse delle iniziative offerte.	0	0,0	0	0,0	58	59,2	40	40,8	98	100,0	34	
3b) Il supporto fornito dall'Ufficio Campus Life	0	0,0	1	1,0	58	60,4	37	38,5	96	100,0	36	

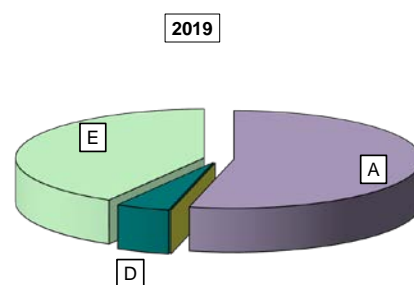
Confronto temporale dei valori medi delle risposte ai vari item



L'esperienza di studio all'estero

1) Tipo di iniziativa svolta:

Risposte	v.a.	%	
		2019	2018
A - Programma Scambi	128	53,8%	46,6%
B - Campus Abroad	0	0,0%	2,9%
C - Double Degree	0	0,0%	0,0%
D - Free-Mover	11	4,6%	5,0%
E- Nessuna	99	41,6%	45,4%
Totale risposte	238	100%	100%
NR	0		

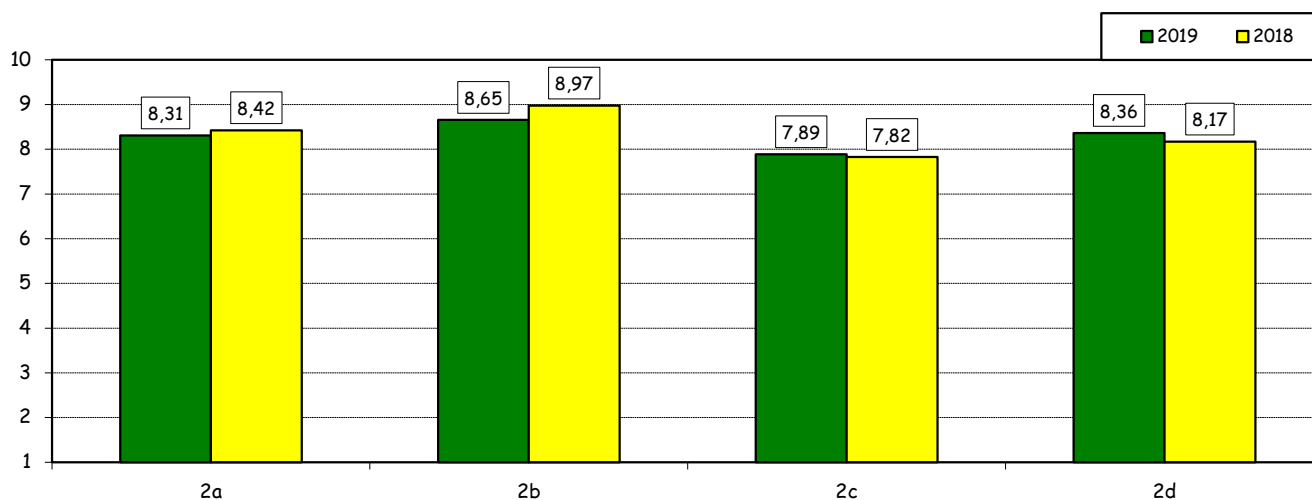


Come valuta:

(ammessi a rispondere solo coloro che hanno indicato A o B come opzioni di risposta alla dom. 1)

Risposte	Molto negativo				Molto positivo				Totale	N.R.	
	1-2		3-4-5		6-7-8		9-10				
	v.a.	%	v.a.	%	v.a.	%	v.a.	%			
2a) La qualità e la completezza dell'informazioni diffuse ("International Week", e-mail, brochur e internet).	1	0,8	6	4,7	57	44,9	63	49,6	127	100,0	1
2b) La completezza e l'interesse dei programmi offerti.	0	0,0	1	0,8	50	39,4	76	59,8	127	100,0	1
2c) La comodità degli orari di apertura dello sportello dedicato.	3	2,4	6	4,9	69	56,1	45	36,6	123	100,0	5
2d) Il supporto fornito dalla Bocconi*	0	0,0	7	5,6	53	42,7	64	51,6	124	100,0	4

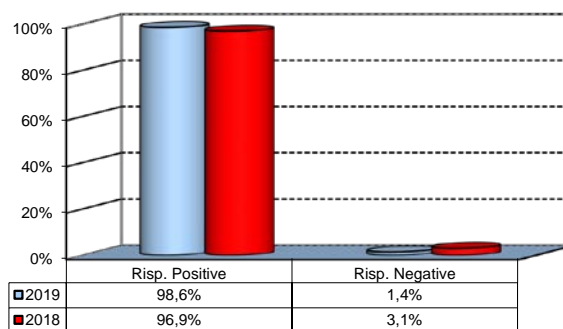
Confronto temporale dei valori medi delle risposte ai vari item



L'esperienza di studio all'estero-segue-

3) Considera utile l'esperienza svolta?

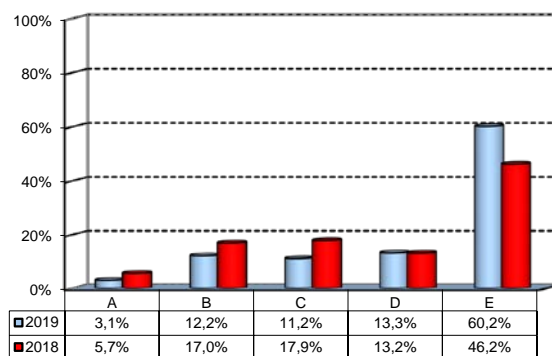
Risposte	v. a.	%
A -Decisamente SI	112	81,2%
B - Più SI che NO	24	17,4%
C - Più NO che SI	2	1,4%
D -Decisamente NO	0	0,0%
Totale risposte	138	100%
NR	1	



(In caso di risposta negativa alla dom 1)

4) Indichi i motivi per i quali non ha effettuato un soggiorno all'estero:

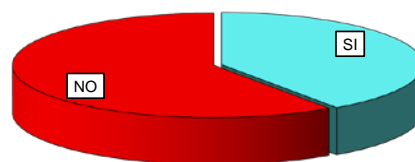
Risposte	v. a.	%
A-Scarso interesse per questo tipo di attività	3	3,1%
B-Assenza di requisiti previsti per la partecipazione al programma prescelto	12	12,2%
C-Mancato accoglimento della domanda	11	11,2%
D-Marcanza di tempo durante il periodo di studi	13	13,3%
E-Altro (motivi personali, familiari,organizzativi, etc)	59	60,2%
Totale risposte	98	100%
NR	1	



L'esperienza di stage in italia o all'estero

1) Ha svolto attività di stage/ internship?

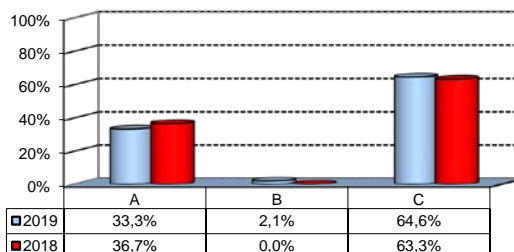
	v.a.	2019	2018
SI	96	40,3%	25,8%
NO	142	59,7%	74,2%
Totale risposte	238	100%	100%
NR	1		



(Se ha risposto SI alla dom. 1)

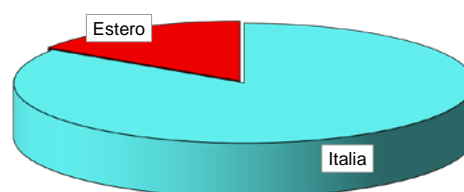
2) Come ha avuto accesso allo stage?

Risposte	v.a.	%
A - Tramite i servizi dell'Università*	32	33,3%
B - Tramite i docenti	2	2,1%
C - Iniziativa personale	62	64,6%
Totale risposte	96	100%
NR	0	



3) Dove ha svolto l'attività di tirocinio o stage riconosciuta del corso di studio?

Risposte	v.a.	2019	2018
Italia	81	84,4%	81,7%
Estero	15	15,6%	18,3%
Totale risposte	96	100%	100%
NR	0		

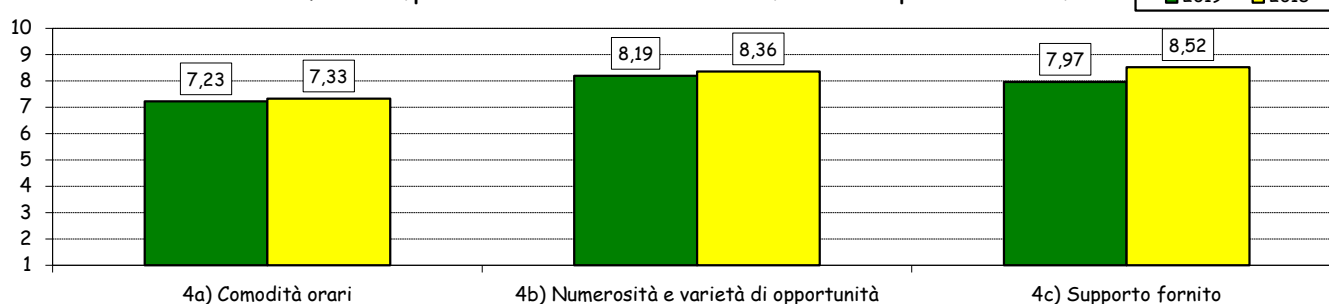


(in caso di risposta A alla domanda 2)

Come valuta:

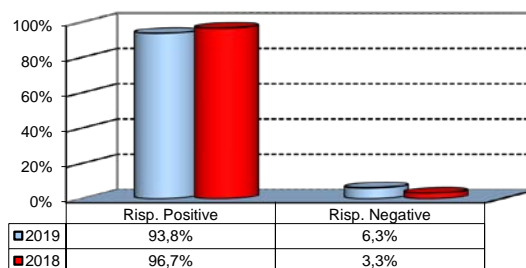
Risposte	Molto negativo				Molto positivo				Totale	N.R.	
	1-2		3-4-5		6-7-8		9-10				
	v.a.	%	v.a.	%	v.a.	%	v.a.	%			
4a) La comodità degli orari d'apertura del Front Desk Stage.	1	3,2	3	9,7	19	61,3	8	25,8	31	100,0	1
4b) La numerosità e la varietà di opportunità offerte.	0	0,0	2	6,5	14	45,2	15	48,4	31	100,0	1
4c) Il supporto fornito dalla Bocconi.	1	3,2	2	6,5	15	48,4	13	41,9	31	100,0	1

Confronto temporale della distribuzione dei valori medi delle risposte ai vari item



5) Considera utile l'esperienza svolta?

Risposte	v.a.	%
A - Decisamente SI	67	69,8%
B - Più SI che NO	23	24,0%
C - Più NO che SI	3	3,1%
D - Decisamente NO	3	3,1%
Totale risposte	96	100%
NR	0	



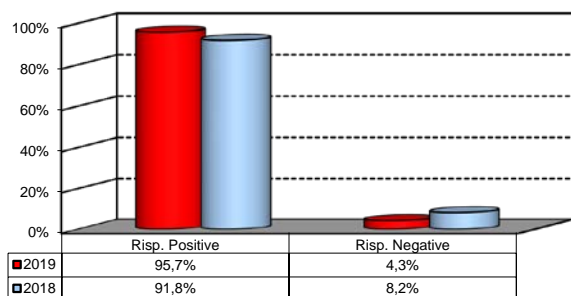
*JobGate, Internship Programs, incontri e presentazioni di aziende, Bocconi&Jobs, servizi Placement Library, siti nella sezione Lavoro.net

La soddisfazione complessiva e le prospettive immediate

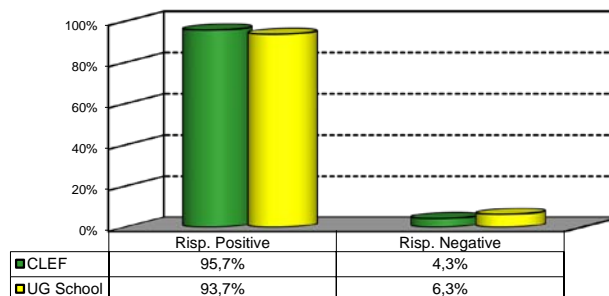
1) E' complessivamente soddisfatto/a del corso di studi?

	v. a.	%
A - Decisamente SI	126	53,8%
B - Più SI che NO	98	41,9%
C - Più NO che SI	9	3,8%
D - Decisamente NO	1	0,4%
Totale risposte	234	100%
NR	5	

Confronto temporale delle risposte complessive



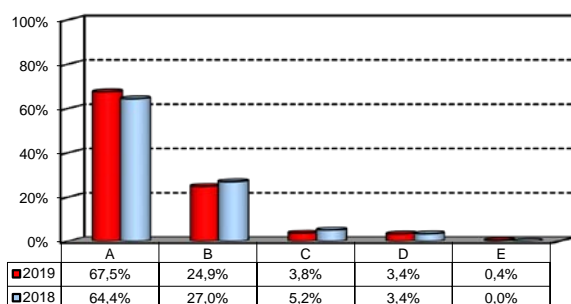
Confronto con le risposte complessive della Scuola Undergraduate



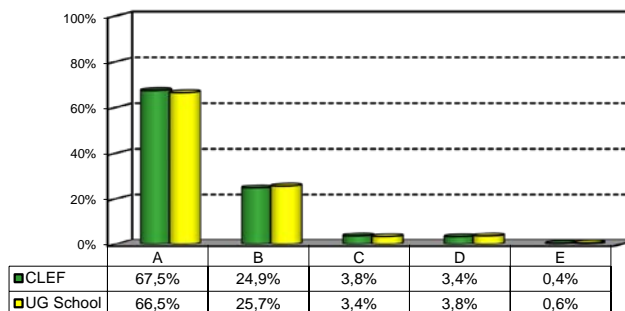
2a) Se potesse tornare indietro nel tempo, si iscriverebbe nuovamente all'Università?

	v. a.	%
A - SI, allo stesso corso di questo Ateneo.	160	67,5%
B - SI, ad un altro corso di questo Ateneo.	59	24,9%
C - SI, allo stesso corso ma in un altro Ateneo.	9	3,8%
D - SI, ma ad un altro corso e in un altro Ateneo.	8	3,4%
E - NO, non mi iscriverei più ad un corso di laurea Magistrale.	1	0,4%
Totale risposte	237	100%
NR	2	

Confronto temporale delle risposte complessive



Confronto con le risposte complessive della Scuola Undergraduate



La soddisfazione complessiva e le prospettive immediate

(In caso di risposta "B" alla dom 2a)

2b) A quale corso di laurea della Bocconi si riscriverebbe?

CdL	v.a.	%
BEMACS	6	10,0%
BIEF	32	53,3%
BIEM	5	8,3%
BIG	1	1,7%
CLEACC	0	0,0%
CLEAM	7	11,7%
CLEF	2	3,3%
CLES	6	10,0%
CLMG	0	0,0%
WBB	1	1,7%
Totale risposte	60	100%

2c) Perché oggi farebbe una scelta diversa?

(in caso di risposte: C,D,E alla dom.2a)

Risposte	v.a.	% 2019	% 2018
A - I miei interessi sono cambiati nel tempo/ho scoperto di avere attitudini diverse	6	33,3%	35,0%
B - Il corso di laurea non ha rispecchiato le mie aspettative	5	27,8%	35,0%
C- Non ero stato ammesso al CdL di prima scelta	6	33,3%	0,0%
D- Il campus e i servizi non hanno corrisposto alle mie aspettative	1	5,6%	0,0%
E-Avrei preferito frequentare lo stesso corso di laurea ma in lingua inglese	0	0,0%	10,0%
F - Altri motivi	0	0,0%	20,0%
Totale risposte	18	100%	100%
NR	0		

La soddisfazione complessiva e le prospettive immediate - segue -

3) Nel prossimo futuro intende:

	v. a.	%	%
		2019	2018
A- Proseguire gli studi universitari in Bocconi	136	57,1%	77,6%
B- Proseguire gli studi in altra università italiana	6	2,5%	6,9%
C- Proseguire gli studi in altra università straniera	22	9,2%	11,5%
D - Mettersi alla ricerca di un'occasione di lavoro	8	3,4%	2,3%
E - Accettare un'offerta di lavoro che Le è stata proposta	3	1,3%	1,1%
F - Continuare a svolgere il lavoro che ha iniziato durante questo corso di studi	63	26,5%	0,6%
Totale risposte	238	100%	100%
NR	4		

4) Se intende proseguire gli studi in un'altra università (Italia o estero), quali sono le motivazioni di questa scelta? (possibile più di una risposta)

	v. a.	%	%
		2019	2018
A - Desidero frequentare un'università più prestigiosa	4	10,3%	8,2%
B - Desidero costruirmi un curriculum internazionale	20	51,3%	36,7%
C- Non posso sostenere i costi degli studi (tasse universitarie e costo della vita)	1	2,6%	12,2%
D - Non ho ricevuto una borsa di studio in Bocconi	2	5,1%	10,2%
E- I servizi amministrativi non sono sufficientemente efficienti	2	5,1%	6,1%
F - Ho l'impressione che i contenuti delle LS in Bocconi non si differenzino molto da quelli dei corsi triennali	4	10,3%	14,3%
G - Altro	6	15,4%	12,2%
Totale risposte	39	100%	100%
NR	0		

G - Dettaglio altri motivi segnalati:

Desidero avere un'esperienza di studio all'estero per avere una prospettiva diversa sulla materia e il suo studio, ampliare il mio network, prepararmi ad iniziare la mia carriera all'estero

Desidero frequentare un corso non presente nell'offerta formativa dell'Ateneo, precisamente il CdL in Medicina e Chirurgia

La mia domanda in specialistica ha ricevuto esito negativo

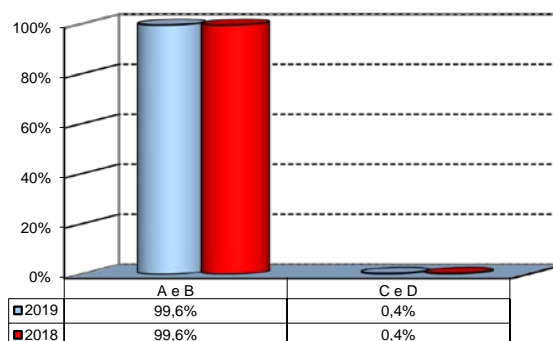
Laurearsi alla Bocconi è stato un parto

Non sono rientrata nel corso di finanza, volendo proseguire gli studi del settore ho dovuto cercare un'altra università di prestigio in quest'ambito.

Le infrastrutture: aule, biblioteche, spazi per lo studio, laboratori informatici

1) Qual è il Suo giudizio sulle aule in cui si sono svolte le lezioni e le altre attività didattiche?*

Risposte	v.a.	%
A - Sempre o quasi sempre adeguate	163	68,8%
B - Spesso adeguate	72	30,4%
C - Raramente adeguate	1	0,4%
D - Mai adeguate	0	0,0%
E - Non ne ho utilizzate	1	0,4%
Totale risposte	237	100%
NR	2	

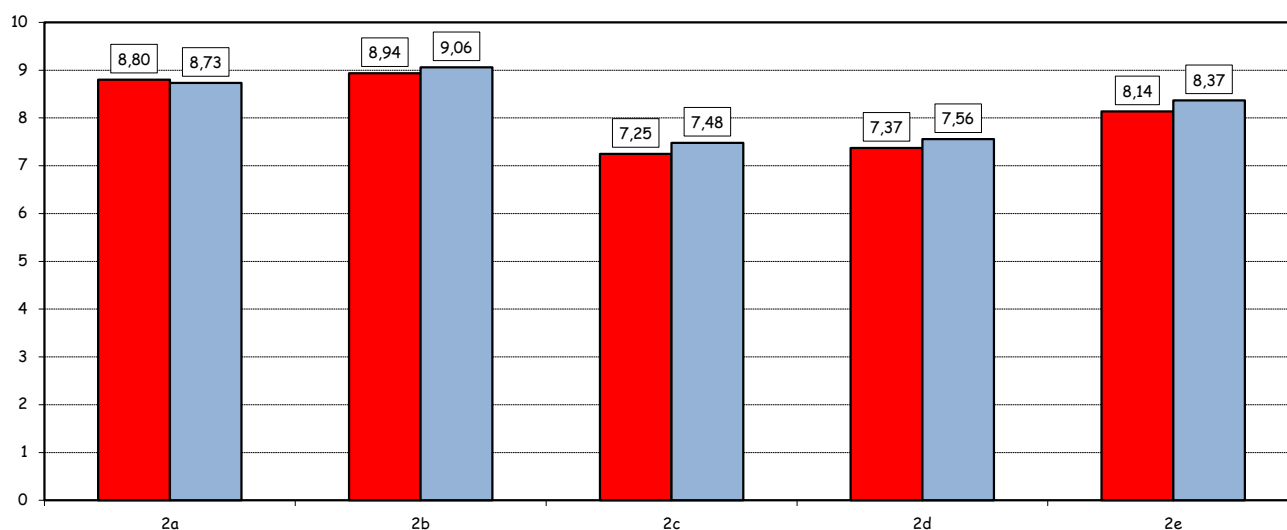


2) Come valuta:

Item	Risposte	Molto negativo				Molto positivo				Totale	N.A.	N.R.	
		1-2		3-4-5		6-7-8		9-10					
		v.a.	%	v.a.	%	v.a.	%	v.a.	%				
a) La funzionalità delle attrezzature audiovisive e multimediali presenti nelle aule (computer del docente, proiettore, videoplayer).		1	0,4	0	0,0	79	33,3	157	66,2	237	100,0		2
b) La qualità della pulizia delle aule e delle aree comuni (corridoi, atri, spazi studio).		0	0,0	1	0,4	75	31,6	161	67,9	237	100,0		2
c) L'adeguatezza degli spazi dedicati allo studio individuale presenti nella Biblioteca di Ateneo		10	4,6	33	15,1	99	45,2	77	35,2	219	100,0	6	14
d) L'adeguatezza degli spazi dedicati allo studio individuale presenti negli altri edifici del "Campus Bocconi"		5	2,2	29	12,8	116	51,1	77	33,9	227	100,0	10	2
e) La chiarezza e l'adeguatezza della segnaletica interna.		1	0,4	12	5,1	112	47,9	109	46,6	234	100,0		5

Confronto temporale dei valori medi delle risposte ai vari item

■ 2019 ■ 2018

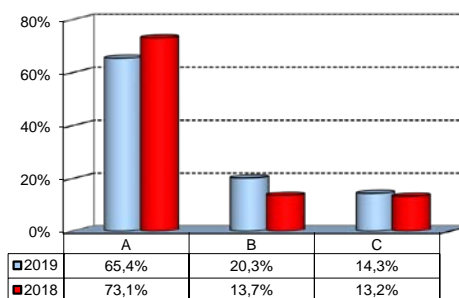


(*): la percentuale riportata sui grafici è calcolata escludendo le risposte di coloro che dichiarano di non aver utilizzato il servizio in questione.

Le infrastrutture: aule, biblioteche, spazi per lo studio, laboratori informatici -segue-

3) Qual è il Suo giudizio sui laboratori PC e le attrezzature informatiche messe a disposizione dall'Università?

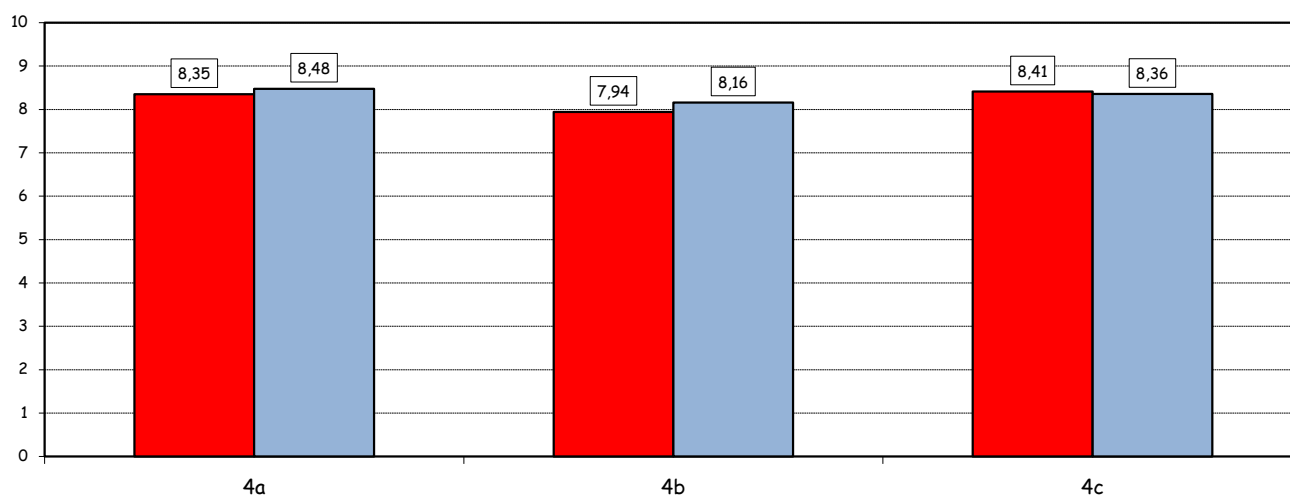
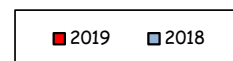
Risposte	v.a.	%
A- Presenti in numero adeguato	155	65,4%
B- Presenti ma in numero non adeguato	48	20,3%
C- Mai utilizzate	34	14,3%
Totale risposte	237	100%
NR	2	



4) Come valuta:

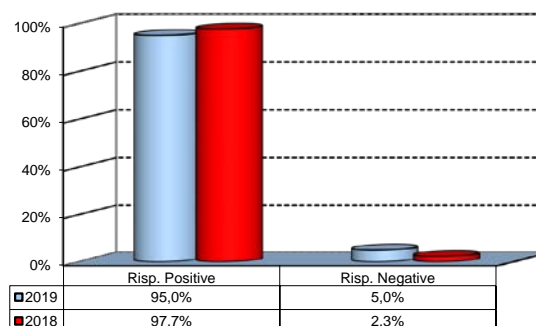
Risposte	Molto negativo				Molto positivo				Totale	N.R.	
	1-2		3-4-5		6-7-8		9-10				
	v.a.	%	v.a.	%	v.a.	%	v.a.	%			
a) La disponibilità del personale tecnico di supporto (Tutor).*	0	0,0	4	2,0	109	54,0	89	44,1	202	100,0	1
b) La comodità degli orari di apertura dei laboratori.*	2	1,0	9	4,6	119	60,4	67	34,0	197	100,0	6
c) Il livello di accessibilità e fruizione dei servizi informatici di Ateneo (punti rete, punti Blu, punti Blu virtuali, connessioni wireless).	0	0,0	6	2,7	110	48,9	109	48,4	225	100,0	14

Confronto temporale dei valori medi delle risposte ai vari item



5) Qual è il Suo giudizio complessivo sui servizi di Biblioteca dell'Università?^

Risposte	v.a.	%
A - Decisamente positivo	115	48,7%
B - Abbastanza positivo	95	40,3%
C - Abbastanza negativo	11	4,7%
D - Decisamente negativo	0	0,0%
E - Non ne ho utilizzati	15	6,4%
Totale risposte	236	100%
NR	3	



(*): Ammesse solo le risposte di coloro che hanno indicato A o B alla domanda n.3

(^): la percentuale riportata sui grafici è calcolata escludendo le risposte di coloro che dichiarano di non aver utilizzato il servizio in questione.