

“VALUTAZIONE DELL'ESPERIENZA UNIVERSITARIA”:

Indagine sugli studenti laureandi

**REPORT PER IL DIRETTORE DEL
CORSO DI LAUREA MAGISTRALE IN**

Amministrazione, finanza aziendale e controllo

Laureati a.a.2018-2019

Periodo di rilevazione: Giugno 2019 - Luglio 2020

N° questionari elaborati: 258

N° studenti laureati: 266

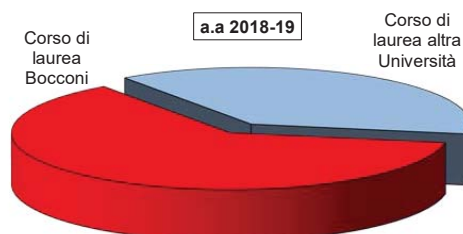
Tasso di risposta: 97,0%

VALUTAZIONI COMPLESSIVE SUL PERCORSO DI STUDI
Amministrazione, finanza aziendale e controllo

Informazioni di carattere generale sugli studenti rispondenti

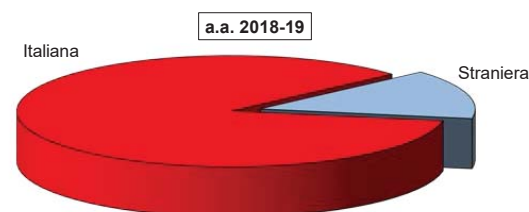
Provenienza percorso triennale

Risposte	%		
	v.a.	2018-19	2017-18
Corso di laurea Bocconi	161	62,4	64,2
Corso di laurea altra Università	97	37,6	35,8
Totale risposte	258	100,0	100,0
NR	0		



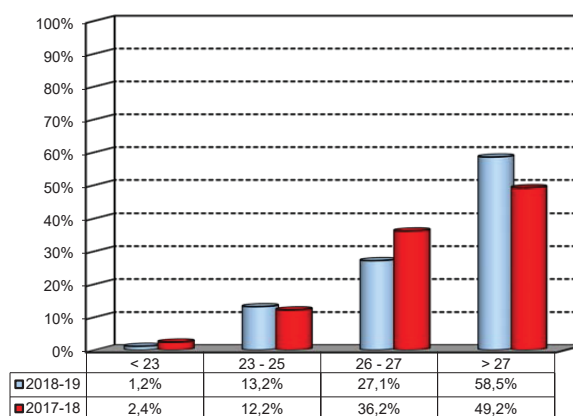
Cittadinanza

Risposte	%		
	v.a.	2018-19	2017-18
Italiana	221	85,7%	89,3%
Straniera	37	14,3%	10,7%
Totale risposte	258	100%	100%
NR	0		



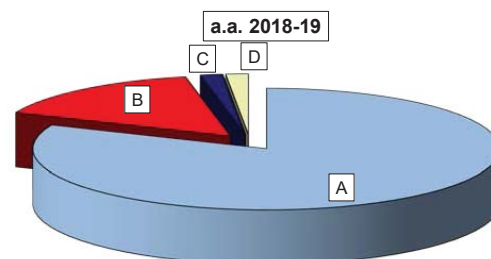
Media delle votazioni riportate agli esami superati:
(esprese in trentesimi; valore medio approssimato)

Risposte	v.a.	%
18	0	0,0%
19	0	0,0%
20	0	0,0%
21	2	0,8%
22	1	0,4%
23	13	5,0%
24	9	3,5%
25	12	4,7%
26	22	8,5%
27	48	18,6%
28	86	33,3%
29	59	22,9%
30	6	2,3%
Totale risposte	258	100%
NR	0	



Quanti insegnamenti, tra quelli previsti dal suo corso di studi, ha frequentato regolarmente?

Risposte	%		
	v.a.	2018-19	2017-18
A - Più del 75%	210	81,4	74,5
B - Tra 50 e 75%	40	15,5	18,1
C - Tra 25 e 50%	4	1,6	3,7
D - Meno del 25%	4	1,6	3,7
Totale risposte	258	100,0	100,0
NR	0		

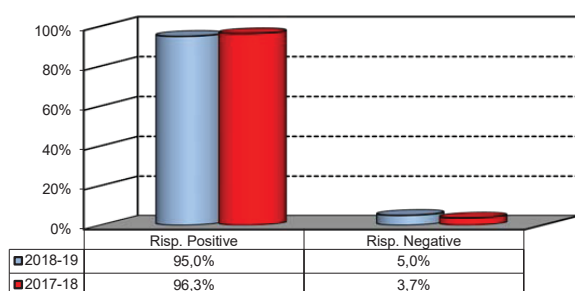


L'esperienza di studio

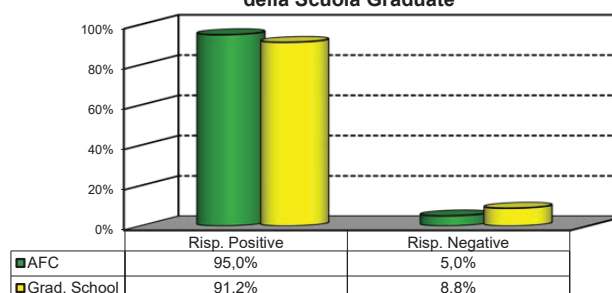
1) Ritieni che il corso di laurea Magistrale frequentato abbia fornito, nell'insieme, una preparazione valida in termini di adeguato approfondimento dei contenuti in chiave teorico-pratica?

Risposte	Italiani		Stanieri		Totale	
	v.a.	%	v.a.	%	v.a.	%
A - Decisamente SI	127	57,5%	14	37,8%	141	54,7%
B - Più SI che NO	86	38,9%	18	48,6%	104	40,3%
C - Più NO che SI	8	3,6%	5	13,5%	13	5,0%
D - Decisamente NO	0	0,0%	0	0,0%	0	0,0%
Totale risposte	221	100%	37	100%	258	100%
NR	0		0		0	

Confronto temporale delle risposte complessive



Confronto con le risposte complessive della Scuola Graduate



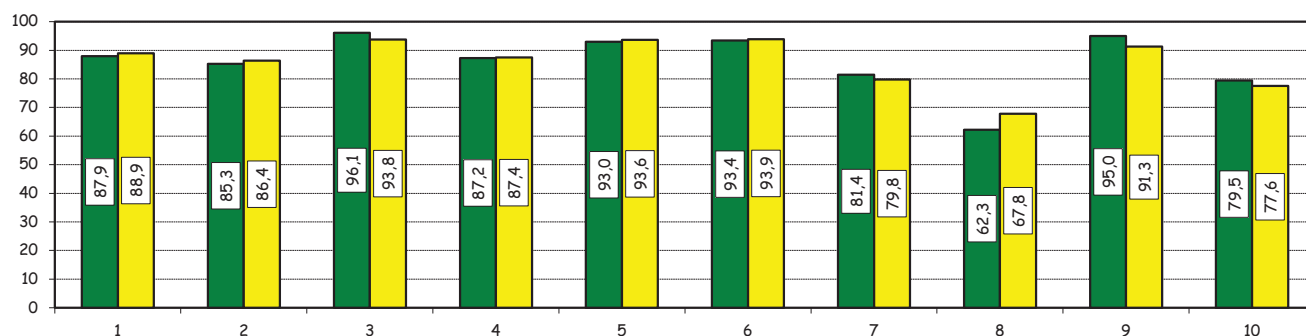
L'esperienza di studio - segue -

2) Ritiene che la formazione ricevuta in Bocconi abbia contribuito a farle sviluppare (o emergere) le seguenti abilità o atteggiamenti?

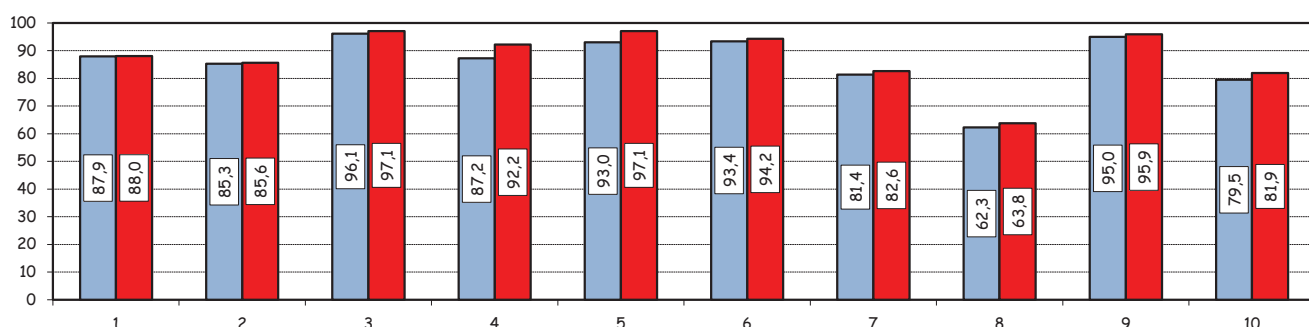
Abilità /Atteggiamenti	Risposte		Decis. SI		Più SI che NO		Più NO che SI		Decis. NO		Totale		n.r.
	v.a.	%	v.a.	%	v.a.	%	v.a.	%	v.a.	%	v.a.	%	v.a.
1 Capacità di lavorare in gruppo	118	45,9	108	42,0	28	10,9	3	1,2	257	100,0	1		
2 Capacità relazionali	117	45,3	103	39,9	35	13,6	3	1,2	258	100,0	0		
3 Capacità organizzative	173	67,1	75	29,1	8	3,1	2	0,8	258	100,0	0		
4 Capacità di pensiero critico	133	51,6	92	35,7	31	12,0	2	0,8	258	100,0	0		
5 Capacità di analisi e selezione delle informazioni	149	58,2	89	34,8	16	6,3	2	0,8	256	100,0	2		
6 Capacità di risolvere problemi	151	58,5	90	34,9	16	6,2	1	0,4	258	100,0	0		
7 Abilità comunicative scritte	95	36,8	115	44,6	43	16,7	5	1,9	258	100,0	0		
8 Abilità comunicative orali	64	24,9	96	37,4	76	29,6	21	8,2	257	100,0	1		
9 Capacità di resistere allo stress	191	74,0	54	20,9	9	3,5	4	1,6	258	100,0	0		
10 Spirito d'iniziativa	100	38,8	105	40,7	40	15,5	13	5,0	258	100,0	0		

Risposte positive (%):
Confronto con i valori complessivi di Scuola

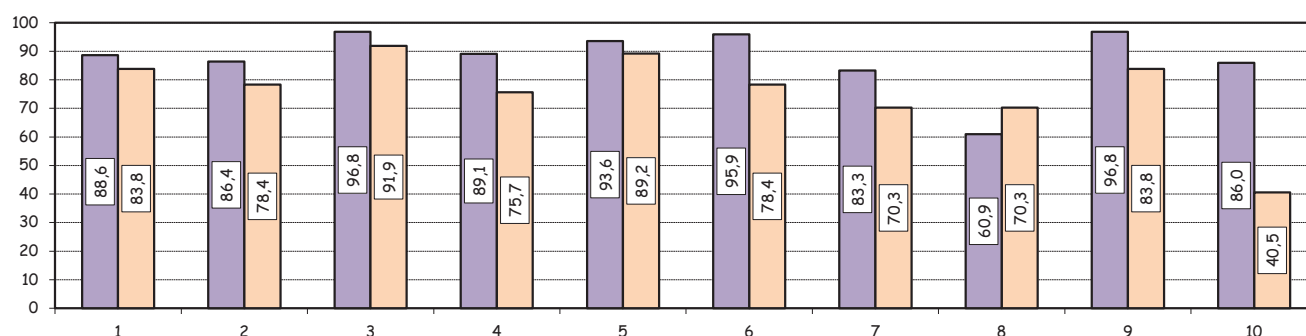
■ AFC ■ Grad. School

Risposte positive (%):
Confronto con i risultati della precedente rilevazione

■ 2018-19 ■ 2017-18

Risposte positive (%):
Confronto per cittadinanza dei rispondenti

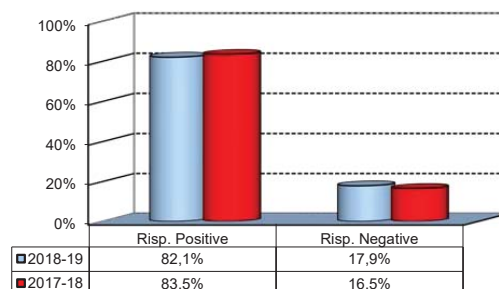
■ Italia ■ Straniera



L'esperienza di studio - segue -

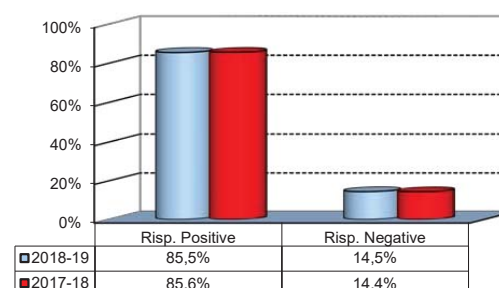
3) A suo avviso, l'attività didattica sviluppata durante il percorso di studi specialistico è stata strutturata in modo attivo (utilizzo frequente di lavori di gruppo, discussioni di casi, assignment)?

Risposte	v. a.	%
A - Decisamente SI	75	29,2%
B - Più SI che NO	136	52,9%
C - Più NO che SI	37	14,4%
D - Decisamente NO	9	3,5%
Totale risposte	257	100%
NR	1	



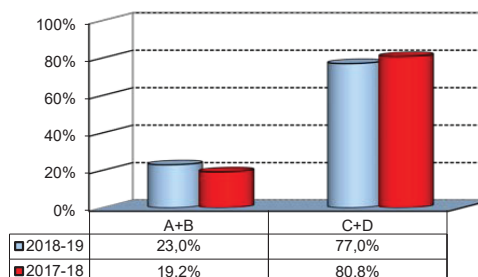
4) Ritieni che gli insegnamenti previsti dal piano di studi siano adeguatamente integrati tra loro?

Risposte	v. a.	%
A - Decisamente SI	87	34,0%
B - Più SI che NO	132	51,6%
C - Più NO che SI	33	12,9%
D - Decisamente NO	4	1,6%
Totale risposte	256	100%
NR	2	



5) Durante il corso di laurea magistrale ha riscontrato sovrapposizioni/ripetizioni inutili di temi e contenuti già trattati nel precedente percorso triennale con riferimento agli insegnamenti obbligatori?

Risposte	v. a.	%
A-Molto spesso	5	3,1%
B-Spesso	32	19,9%
C-Raramente	97	60,2%
D-Mai	27	16,8%
Totale risposte	161	100%
NR	97	



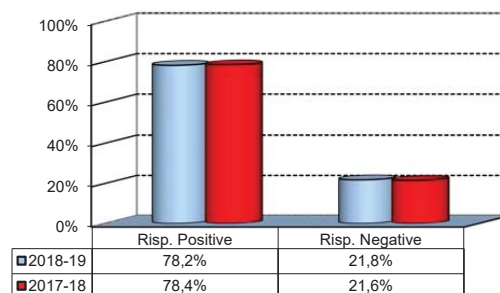
In caso affermativo, segnali in quali insegnamenti sono state riscontrate sovrapposizioni/ripetizioni inutili (possibili più risposte):

Denominazione	v. a.	%
FINANZA AZIENDALE E DEI MERCATI - FINANZA AZIENDALE	14	12,6%
SCENARI MACROECONOMICI - ECONOMIA - MODULO 2 (MACROECONOMIA)	13	11,7%
SCENARI MACROECONOMICI - ECONOMIA MONETARIA	11	9,9%
AMMINISTRAZIONE E CONTROLLO) E SCIENZA DELLE FINANZE - DIRITTO COMMERCIALE	11	9,9%
ANALISI DEI DATI - MATEMATICA - MODULO 2 (APPLICATA)	5	4,5%
ANALISI DEI DATI - METODI QUANTITATIVI PER LA FINANZA	5	4,5%
AMMINISTRAZIONE E CONTROLLO) E SCIENZA DELLE FINANZE - SCIENZA DELLE FINANZE	5	4,5%
BILANCIO E COMUNICAZIONE ECONOMICA - BILANCIO	4	3,6%
FAIR VALUE ACCOUNTING, REPORTING AND VALUATION - FINANZA AZIENDALE	4	3,6%
Altro	39	35,1%
TOTALE	111	100,0%

L'esperienza di studio - segue -

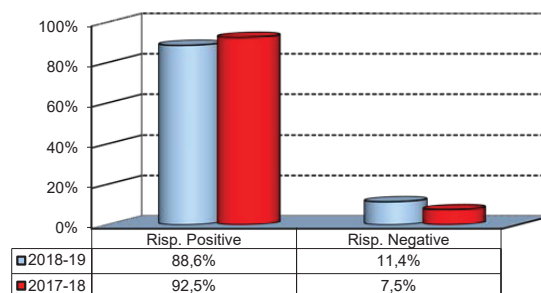
6) Ritiene che il carico di studi degli insegnamenti sia adeguato alla durata del corso?

Risposte	v.a.	%
A - Decisamente SI	71	27,6%
B - Più SI che NO	130	50,6%
C - Più NO che SI	49	19,1%
D - Decisamente NO	7	2,7%
Totale risposte	257	100%
NR	1	



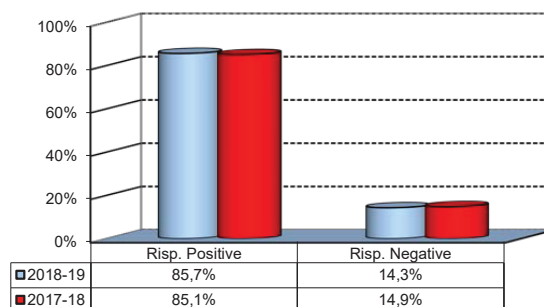
7) Il Direttore del programma ha svolto un'adeguata attività di coordinamento e raccordo?

Risposte	v.a.	%
A - Decisamente SI	90	35,4%
B - Più SI che NO	135	53,1%
C - Più NO che SI	27	10,6%
D - Decisamente NO	2	0,8%
Totale risposte	254	100%
NR	4	



8) Il clima dell'aula ed i rapporti con gli altri studenti sono stati, nel complesso, positivi ed in grado di arricchire la sua esperienza personale?

Risposte	v.a.	%
A - Decisamente SI	110	42,6%
B - Più SI che NO	111	43,0%
C - Più NO che SI	33	12,8%
D - Decisamente NO	4	1,6%
Totale risposte	258	100%
NR	0	

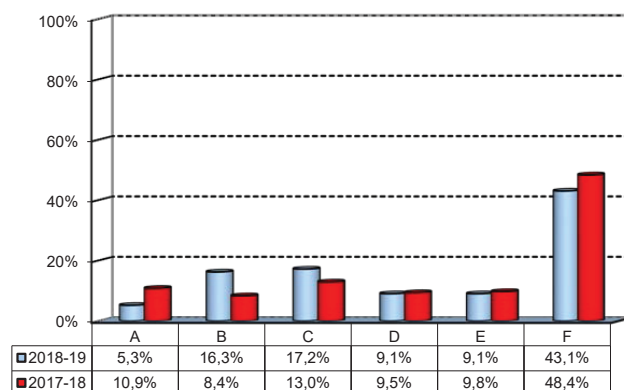


Le attività extra-curricolari

1) A quali attività extra-curricolari organizzate dalla Bocconi ha partecipato durante il periodo di studi?

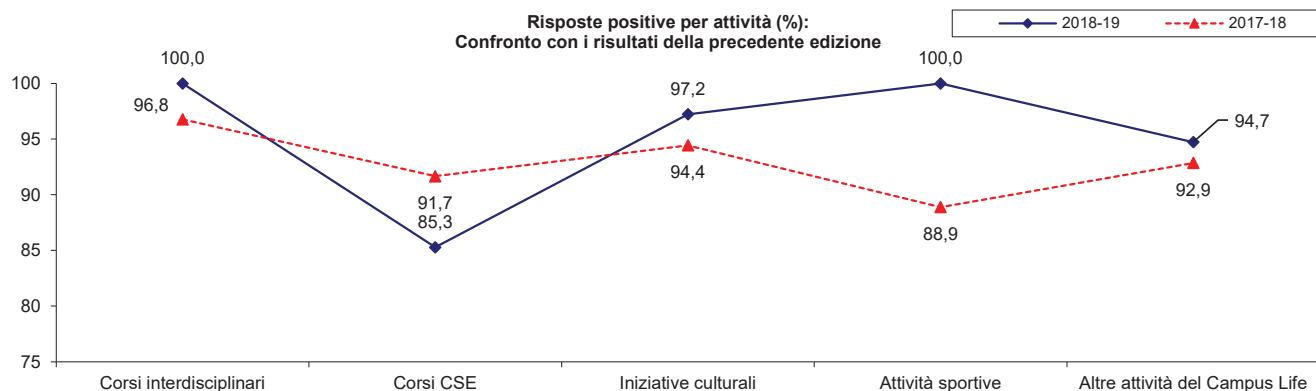
(ammessa più di una risposta)

Risposte	v.a.	%
A - Corsi interdisciplinari (Sapere a tutto campo)	11	5,3%
B - Corsi organizzati dal Servizio Counseling and Self-Empowerment (CSE)	34	16,3%
C - Iniziative culturali (mostre, concerti, cinema e teatro, manifestazioni varie)	36	17,2%
D - Attività sportive	19	9,1%
E - Altre attività del Campus Life	19	9,1%
F - Nessuna	90	43,1%
Totale risposte	209	100%
NR	49	



2) Ritene che le attività a cui ha preso parte abbiano contribuito ad arricchire il suo bagaglio culturale/formativo?

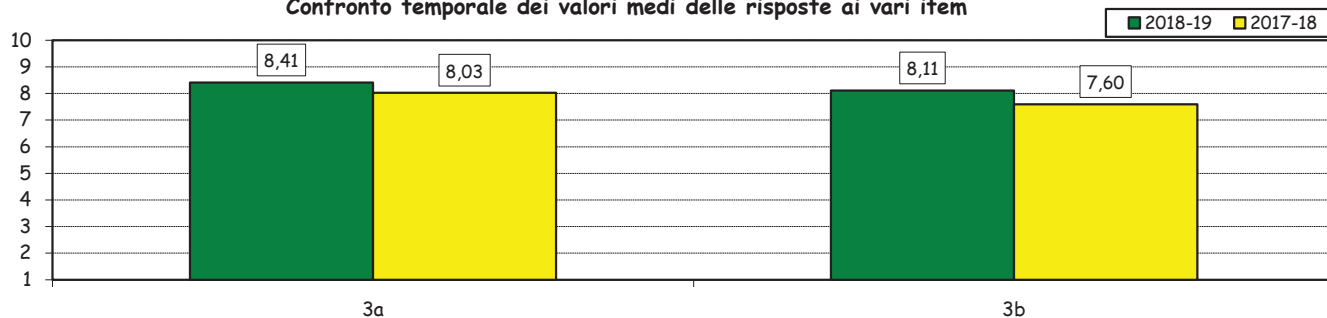
Iniziativa	Risposte	Decis. SI		Più SI che NO		Più NO che SI		Decis. NO		Totale		NR
		va	%	va	%	va	%	va	%	va	%	
A - Corsi interdisciplinari		9	81,8	2	18,2	0	0,0	0	0,0	11	100,0	0
B - Corsi organizzati dal CSE		15	44,1	14	41,2	4	11,8	1	2,9	34	100,0	0
C - Iniziative culturali		19	52,8	16	44,4	1	2,8	0	0,0	36	100,0	0
D - Attività sportive		9	47,4	10	52,6	0	0,0	0	0,0	19	100,0	0
E - Altre attività del Campus Life		10	52,6	8	42,1	1	5,3	0	0,0	19	100,0	0
Totale		62	52,1	50	42,0	6	5,0	1	0,8	119	100,0	0



Come valuta:

Item	Risposte	Molto negativo				Molto positivo				Totale	N.R.	
		1-2		3-4-5		6-7-8		9-10				
		v.a.	%	v.a.	%	v.a.	%	v.a.	%			
3a) La completezza e l'interesse delle iniziative offerte.		0	0,0	2	2,4	44	51,8	39	45,9	85	100,0	83
3b) Il supporto fornito dall'Ufficio Campus Life		0	0,0	4	5,0	43	53,8	33	41,3	80	100,0	88

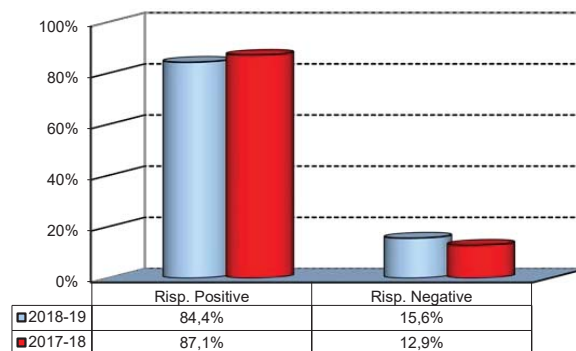
Confronto temporale dei valori medi delle risposte ai vari item



La tesi di laurea

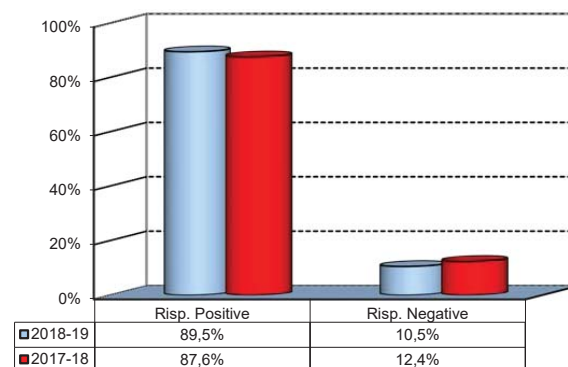
1) Ritiene che la supervisione e l'assistenza alla preparazione della tesi di laurea siano state adeguate?

Risposte	v.a.	%
A -Decisamente SI	132	51,6%
B - Più SI che NO	84	32,8%
C - Più NO che SI	31	12,1%
D - Decisamente NO	9	3,5%
Totale risposte	256	100%
NR	2	



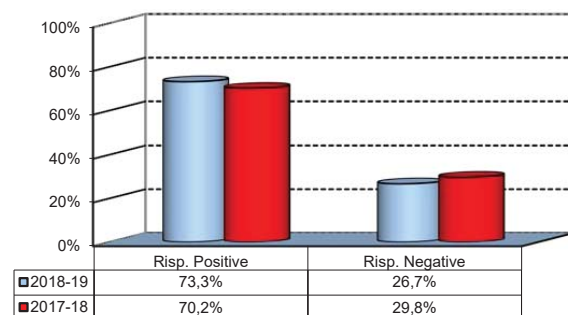
2) Ritiene che le strutture messe a disposizione dall'Ateneo (biblioteche, laboratori informatici, segreterie) siano state di adeguato supporto alla preparazione della tesi?

Risposte	v.a.	%
A -Decisamente SI	114	44,5%
B - Più SI che NO	115	44,9%
C - Più NO che SI	20	7,8%
D -Decisamente NO	7	2,7%
Totale risposte	256	100%
NR	2	



3) Ritiene che l'elaborazione della tesi sia stata, nel suo caso, un'esperienza utile per il completamento della formazione e/o per verificare le sue capacità progettuali e di sintesi?

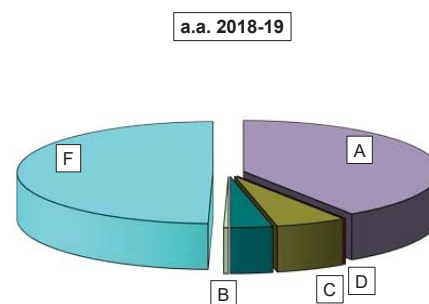
Risposte	v.a.	%
A -Decisamente SI	86	33,3%
B - Più SI che NO	103	39,9%
C - Più NO che SI	45	17,4%
D -Decisamente NO	24	9,3%
Totale risposte	258	100%
NR	0	



L'esperienza di studio all'estero

1) Tipo di iniziativa svolta:

Risposte	v.a.	%	
		2018-19	2017-18
A - Programma Scambi	105	40,7	28,8
B - CEMS-MIM	0	0,0	0,0
C- Double Degree	15	5,8	4,1
D - Free-Mover	9	3,5	3,7
E - Campus Abroad	1	0,4	5,8
F- Nessuna	128	49,6	57,6
Totale risposte	258	100,0	100,0
NR	0		

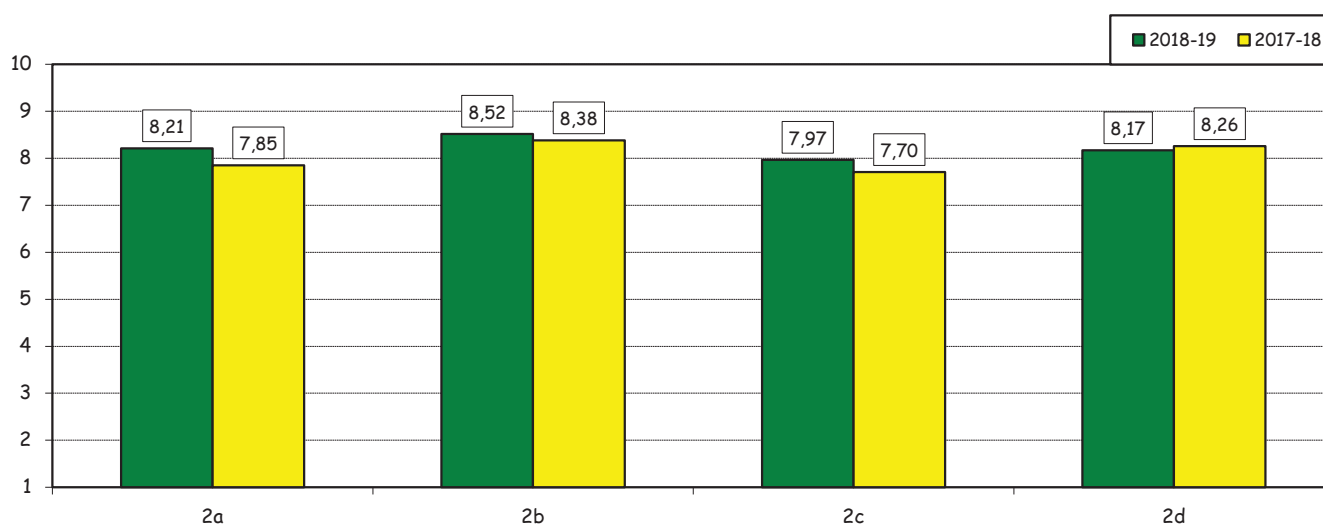


Come valuta:

(ammessi a rispondere solo coloro che hanno indicato A, B, C o E come opzioni di risposta alla dom. 1)

Risposte	Molto negativo				Molto positivo				Totale		N.R.
	1-2		3-4-5		6-7-8		9-10		v.a.	%	
	v.a.	%	v.a.	%	v.a.	%	v.a.	%			
2a) La qualità e la completezza delle informazioni diffuse ("International Week", e-mail, brochur e internet).	0	0,0	6	5,1	60	50,8	52	44,1	118	100,0	3
2b) La completezza e l'interesse dei programmi offerti.	0	0,0	7	5,8	46	38,0	68	56,2	121	100,0	0
2c) La comodità degli orari di apertura dello sportello dedicato.	1	0,8	7	5,9	65	55,1	45	38,1	118	100,0	3
2d) Il supporto fornito dalla Bocconi	2	1,7	6	5,1	52	44,1	58	49,2	118	100,0	3

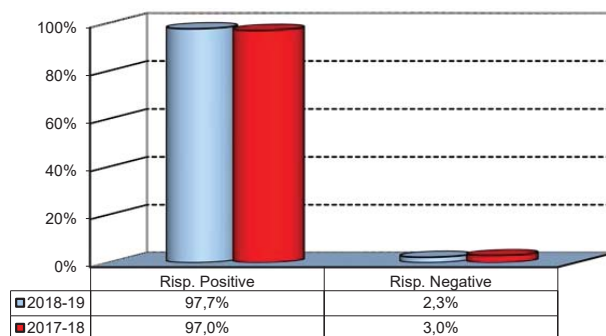
Confronto temporale dei valori medi delle risposte ai vari item



L'esperienza di studio all'estero-segue-

3) Valuta positivamente l'esperienza svolta?

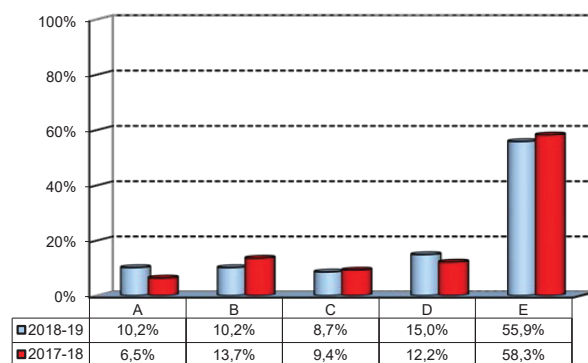
Risposte	v. a.	%
A -Decisamente SI	100	76,9%
B - Più SI che NO	27	20,8%
C - Più NO che SI	3	2,3%
D -Decisamente NO	0	0,0%
Totale risposte	130	100%
NR	0	



(In caso di risposta negativa alla dom 1)

4) Indichi i motivi per i quali non ha effettuato un soggiorno all'estero:

Risposte	v. a.	%
A-Scarso interesse per questo tipo di attività	13	10,2%
B-Assenza di requisiti previsti per la partecipazione al programma prescelto	13	10,2%
C-Mancato accoglimento della domanda	11	8,7%
D-Marcanza di tempo durante il periodo di studi	19	15,0%
E-Altro (motivi personali, familiari, organizzativi, etc)	71	55,9%
Totale risposte	127	100%
NR	1	



Stage ed altre attività assimilabili

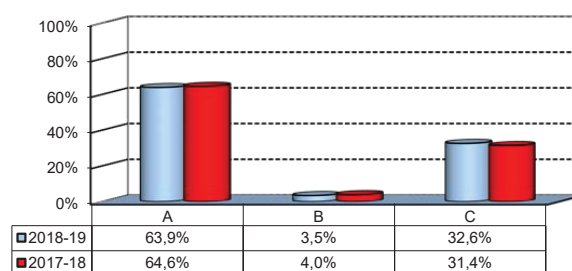
1) Quale attività riconosciuta in curriculum ha svolto durante il percorso di studi?

Risposte	v.a.	%	
		2018-19	2017-18
A - Stage	231	99,6	100,0
B - Altra esperienza lavorativa	1	0,4	0,0
C - Progetto sul campo	0	0,0	0,0
D - Nessuna	0	0,0	0,0
Totale risposte	232	100,0	100,0
NR	26		

(Se ha risposto A alla dom. 1)

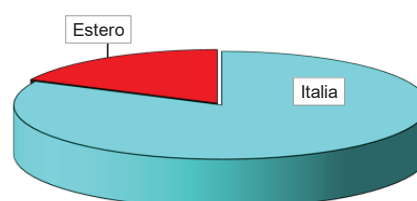
2) Come ha avuto accesso allo stage?

Risposte	v.a.	%
A - Tramite i servizi dell'Università*	147	63,9%
B - Tramite i docenti	8	3,5%
C - Iniziativa personale	75	32,6%
Totale risposte	230	100,0%
NR	1	



3) Dove ha svolto l'attività di tirocinio o stage riconosciuta del corso di studio?

Risposte	v.a.	%	
		2018-19	2017-18
Italia	190	82,3%	79,2%
Estero	41	17,7%	20,8%
Totale risposte	231	100%	100%
NR	0		



*JobGate, Internship Programs, incontri e presentazioni di aziende, Bocconi&Jobs, servizi Placement Library, siti nella sezione Lavoro.net

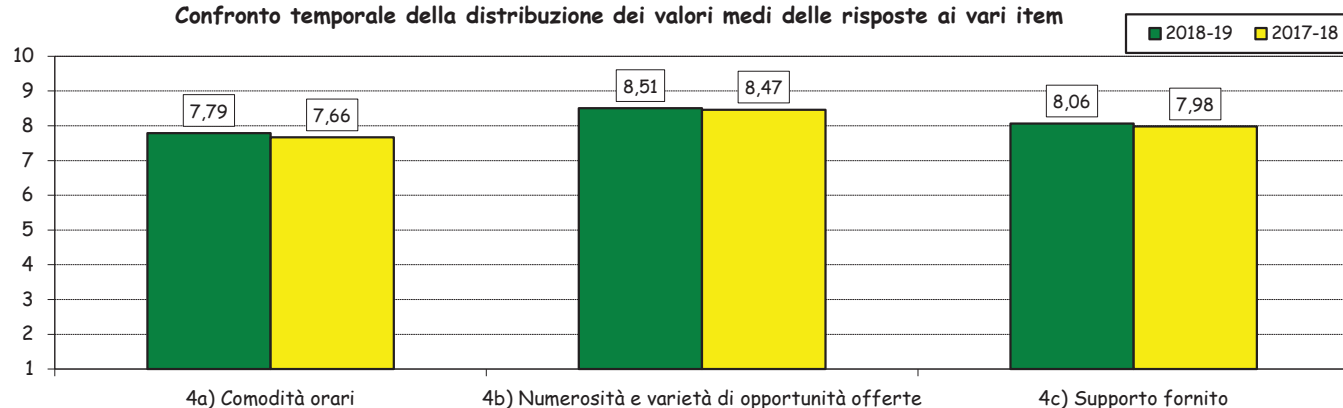
Stage ed altre attività assimilabili -segue-

(in caso di risposta A alla domanda 2)

Come valuta:

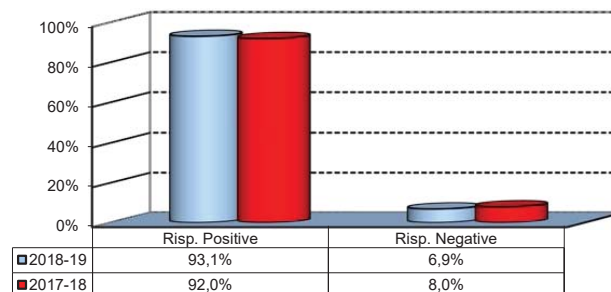
Risposte	Molto negativo				Molto positivo				Totale		N.R.
	1-2		3-4-5		6-7-8		9-10		v.a.	%	
	v.a.	%	v.a.	%	v.a.	%	v.a.	%			
4a) La comodità degli orari d'apertura del Front Desk Stage.	1	0,7	7	4,9	93	64,6	43	29,9	144	100,0	3
4b) La numerosità e la varietà di opportunità offerte.	0	0,0	2	1,4	63	43,8	79	54,9	144	100,0	3
4c) Il supporto fornito dalla Bocconi.	2	1,4	3	2,1	80	56,7	56	39,7	141	100,0	6

Confronto temporale della distribuzione dei valori medi delle risposte ai vari item



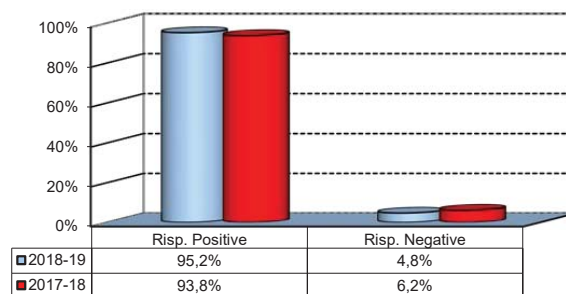
5) Valuta positivamente l'esperienza svolta?

Risposte	v.a.	%
A - Decisamente SI	140	60,6%
B - Più SI che NO	75	32,5%
C - Più NO che SI	15	6,5%
D - Decisamente NO	1	0,4%
Totale risposte	231	100%
NR	1	



6) Ritieni che la preparazione fornita dal Corso di Laurea Magistrale sia stata adeguata ad affrontare tale attività?

Risposte	v.a.	%
A -Decisamente SI	130	56,3%
B - Più SI che NO	90	39,0%
C - Più NO che SI	9	3,9%
D -Decisamente NO	2	0,9%
Totale risposte	231	100%
NR	1	

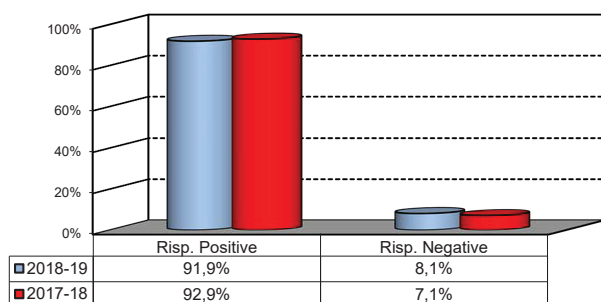


La soddisfazione complessiva e le prospettive immediate

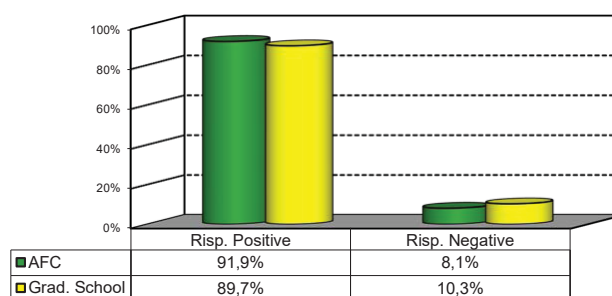
1) E' complessivamente soddisfatto/a del corso di laurea Magistrale frequentato?

Risposte	Italiani		Stanieri		Totale	
	v.a.	%	v.a.	%	v.a.	%
A - Decisamente SI	120	54,3%	17	45,9%	137	53,1%
B - Più SI che NO	87	39,4%	13	35,1%	100	38,8%
C - Più NO che SI	9	4,1%	5	13,5%	14	5,4%
D - Decisamente NO	5	2,3%	2	5,4%	7	2,7%
Totale risposte	221	100%	37	100%	258	100%
NR	0		0		0	

Confronto temporale delle risposte complessive



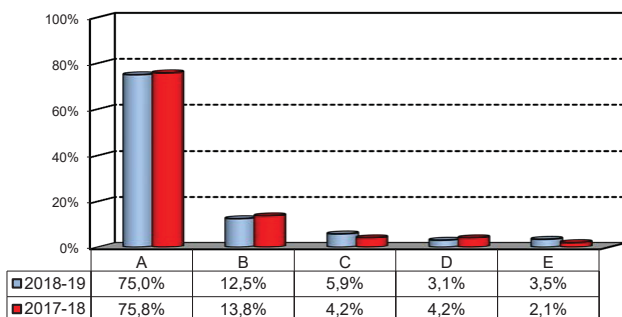
Confronto con le risposte complessive della Scuola Graduate



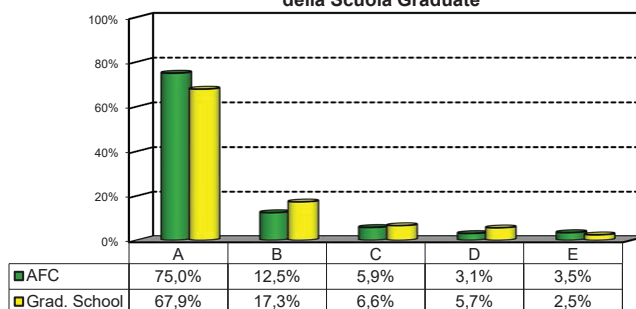
2a) Se potesse tornare indietro nel tempo, si iscriverebbe nuovamente al corso di laurea Magistrale frequentato?

Risposte	Italiani		Stanieri		Totale	
	v.a.	%	v.a.	%	v.a.	%
A - SI, allo stesso corso di questo Ateneo.	169	77,2%	23	62,2%	192	75,0%
B - SI, ad un altro corso di questo Ateneo.	25	11,4%	7	18,9%	32	12,5%
C - SI, allo stesso corso ma in un altro Ateneo.	11	5,0%	4	10,8%	15	5,9%
D - SI, ma ad un altro corso e in un altro Ateneo.	6	2,7%	2	5,4%	8	3,1%
E - NO, non mi iscriverei più ad un corso di laurea Magistrale.	8	3,7%	1	2,7%	9	3,5%
Totale risposte	219	100%	37	100%	256	100%
NR	2		0		2	

Confronto temporale delle risposte complessive



Confronto con le risposte complessive della Scuola Graduate



La soddisfazione complessiva e le prospettive immediate

(In caso di risposta "B" alla dom 2a)

2b) A quale corso di laurea della Bocconi si riscriverebbe?

CdL	v. a.	%
ACME	0	0,0%
AFC	0	0,0%
CLEFIN-Fin	17	54,8%
CLELI	1	3,2%
DES-ESS	0	0,0%
EMIT	0	0,0%
GIO	1	3,2%
IM	8	25,8%
M	2	6,5%
MM	2	6,5%
Totale risposte	31	100%
NR	1	

2c) Perché oggi farebbe una scelta diversa?

(in caso di risposte: C,D,E alla dom.2a)

Risposte	v. a.	% 2018-19	% 2017-18
A - I miei interessi sono cambiati nel tempo/ho scoperto di avere attitudini diverse	7	23,3%	25,0%
B - Il corso di laurea non ha rispecchiato le mie aspettative	7	23,3%	8,3%
C - Avrei preferito frequentare un corso di laurea di taglio più generalistico	1	3,3%	0,0%
D - Avrei preferito un corso di laurea dal taglio più specialistico	2	6,7%	12,5%
E - Avrei preferito frequentare lo stesso CdLS ma in lingua inglese/all'estero	3	10,0%	25,0%
F - Altri motivi	10	33,3%	29,2%
Totale risposte	30	100%	100%
NR	2		

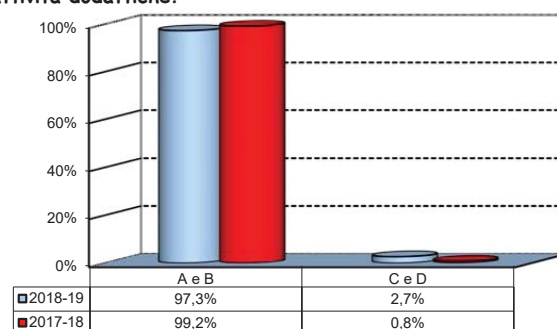
F- Dettaglio altri motivi segnalati:

Ambiente, atmosfera, persone pronte a calpestarti. La cooperazione arricchisce molto più della bieca competizione sfrenata.
Avrei frequentato un Master all'estero
Avrei preferito completare il mio percorso di studi con un programma post undergraduate più breve
Avrei preferito fare un corso di laurea in un altro paese
Avrei preferito frequentare lo stesso corso di laurea ma di un anno, considerando che molti esami si sarebbero potuti evitare
I just wanted to live abroad
oggi saprei investire meglio i circa 50k che mi sono costati due anni di studio aggiuntivi a milano
Overall learning experience was shallow, learning curve on the job is steeper.
The program itself was at times surprisingly and disappointingly bad coordinated and irrational. The university was times a very distant and complex construct that did not really feel like wanting me.

Le infrastrutture: aule, biblioteche, spazi per lo studio, laboratori informatici

1) Qual è il Suo giudizio sulle aule in cui si sono svolte le lezioni e le altre attività didattiche?*

Risposte	v.a.	%
A - Sempre o quasi sempre adeguate	188	73,2%
B - Spesso adeguate	62	24,1%
C - Raramente adeguate	4	1,6%
D - Mai adeguate	3	1,2%
E - Non ne ho utilizzate	0	0,0%
Totale risposte	257	100%
NR	1	

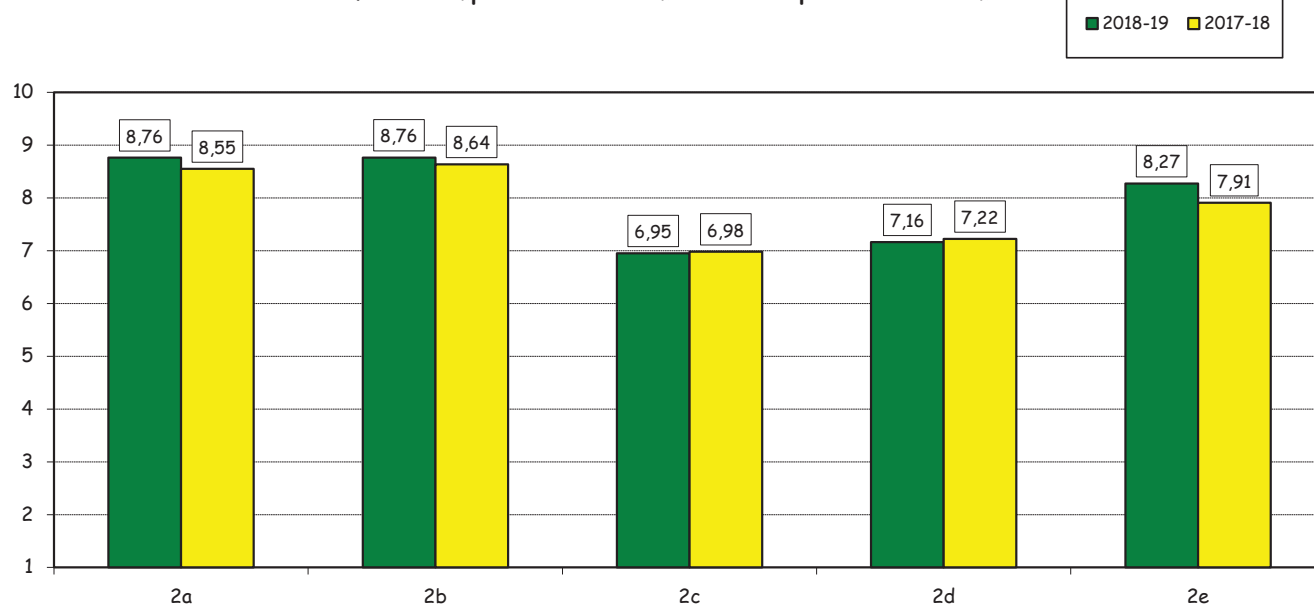


(In caso di risposta "A", "B", "C" o "D" alla dom 1)

2) Come valuta:

Item	Risposte	Molto negativo				Molto positivo				Totale	N.A.	N.R.	
		1-2		3-4-5		6-7-8		9-10					
		v.a.	%	v.a.	%	v.a.	%	v.a.	%				
a) La funzionalità delle attrezzature audiovisive e multimediali presenti nelle aule (computer del docente, proiettore, videoplayer).		0	0,0	5	2,0	84	32,8	167	65,2	256	100,0		1
b) La qualità e la pulizia delle aule e delle aree comuni (corridoi, atri, spazi studio).		0	0,0	8	3,1	74	29,0	173	67,8	255	100,0		2
c) L'adeguatezza degli spazi dedicati allo studio individuale presenti nella Biblioteca di Ateneo		22	8,9	30	12,2	119	48,4	75	30,5	246	100,0	9	2
d) L'adeguatezza degli spazi dedicati allo studio individuale presenti negli altri edifici del "Campus Bocconi"		11	4,8	33	14,3	112	48,7	74	32,2	230	100,0	24	3
e) La chiarezza e l'adeguatezza della segnaletica interna.		4	1,6	13	5,2	98	39,2	135	54,0	250	100,0		7

Confronto temporale dei valori medi delle risposte ai vari item

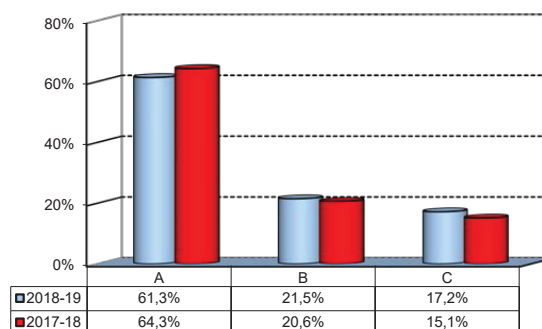


(*): i valori percentuali riportati sui grafici sono stati calcolati escludendo le risposte di coloro che hanno dichiarato di non aver utilizzato il servizio in esame.

Le infrastrutture: aule, biblioteche, spazi per lo studio, laboratori informatici -segue-

3) Qual è il Suo giudizio sui laboratori PC e le attrezzature informatiche messe a disposizione dall'Università?

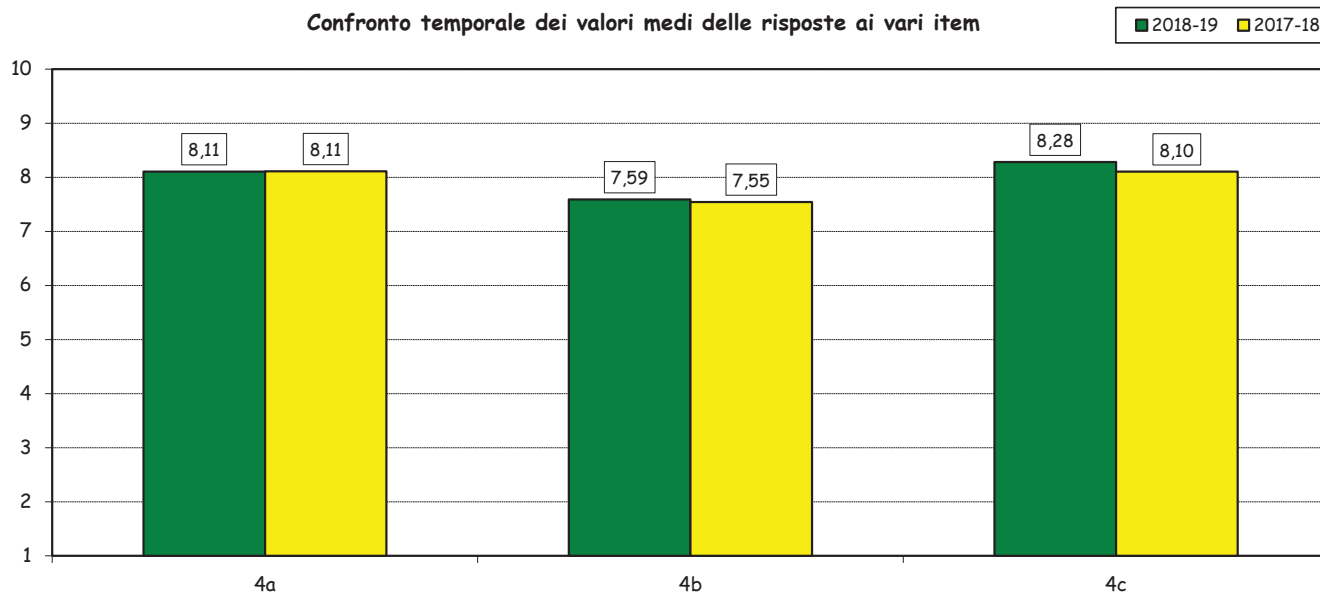
Risposte	v.a.	%
A- Presenti in numero adeguato	157	61,3%
B- Presenti ma in numero non adeguato	55	21,5%
C- Mai utilizzate	44	17,2%
Totale risposte	256	100%
NR	2	



4) Come valuta:

Risposte	Molto negativo				Molto positivo				Totale		N.R.
	1-2		3-4-5		6-7-8		9-10		v.a.	%	
	v.a.	%	v.a.	%	v.a.	%	v.a.	%			
a) La disponibilità del personale tecnico di supporto (Tutor).*	2	1,0	9	4,4	105	51,0	90	43,7	206	100,0	6
b) La comodità degli orari di apertura dei laboratori.*	5	2,5	13	6,4	117	57,9	67	33,2	202	100,0	10
c) Il livello di accessibilità e fruizione dei servizi informatici di Ateneo (punti rete, punti Blu, punti Blu virtuali, connessioni wireless).	1	0,4	7	2,9	113	46,1	124	50,6	245	100,0	11

Confronto temporale dei valori medi delle risposte ai vari item

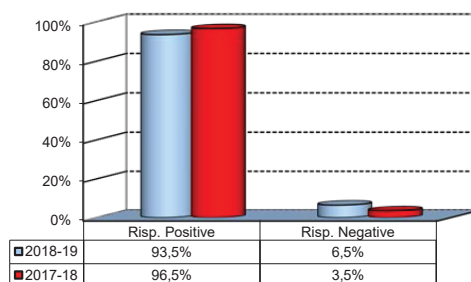


(*): In caso di risposta A o B alla domanda n.3

Le infrastrutture: aule, biblioteche, spazi per lo studio, laboratori informatici -segue-

5) Qual è il Suo giudizio complessivo sui servizi di Biblioteca dell'Università?*

Risposte	v.a.	%
A - Decisamente positivo	120	47,4%
B - Abbastanza positivo	110	43,5%
C - Abbastanza negativo	12	4,7%
D - Decisamente negativo	4	1,6%
E - Non ne ho utilizzati	7	2,8%
Totale risposte	253	100%
NR	5	

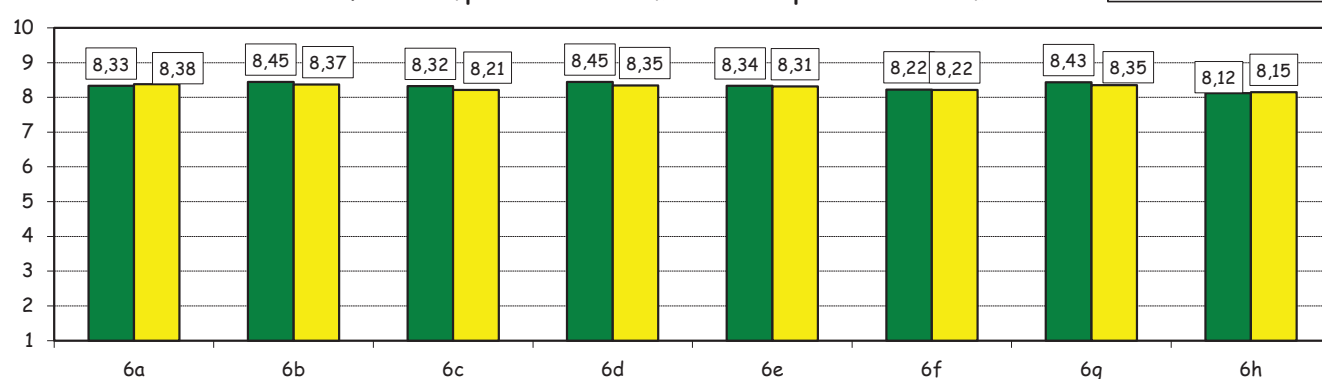


(In caso di risposta "A", "B", "C" o "D" alla dom 5)

6) Come valuta:

Item	Risposte	Molto negativo				Molto positivo				Totale		N.R.
		1-2		3-4-5		6-7-8		9-10		v.a.	%	
		v.a.	%	v.a.	%	v.a.	%	v.a.	%	v.a.	%	
a) L'estensione degli orari d'apertura e accesso ai principali servizi della Biblioteca.		2	0,8	10	4,0	107	43,3	128	51,8	247	100,0	4
b) L'ampiezza e l'aggiornamento delle collezioni (libri, periodici, risorse elettroniche) possedute dalla Biblioteca.		0	0,0	7	2,9	112	46,3	123	50,8	242	100,0	9
c) I tempi di recupero di documenti forniti da altre biblioteche.		0	0,0	4	1,7	120	51,7	108	46,6	232	100,0	19
d) Il numero dei documenti che possono essere presi a prestito e la durata prevista dei prestiti.		0	0,0	7	3,2	95	43,8	115	53,0	217	100,0	34
e) L'assistenza fornita dal personale della Biblioteca nelle ricerche su argomenti specifici e nell'utilizzo delle risorse cartacee ed elettroniche.		1	0,4	6	2,5	111	46,6	120	50,4	238	100,0	13
f) L'efficienza e la facilità d'uso dei sistemi di supporto consulenziale (sul posto o da remoto) e di supporto alle ricerche bibliografiche (postazioni per banche-dati, postazioni per consultazione catalogo on line, ecc.).		1	0,4	13	5,4	115	47,7	112	46,5	241	100,0	10
g) La disponibilità di testi e documenti a "scaffale aperto".		1	0,4	3	1,3	108	45,8	124	52,5	236	100,0	15
h) L'utilità dei corsi e dei seminari organizzati dalla Biblioteca per imparare ad usare le risorse offerte (catalogo, banche dati, riviste elettroniche, ecc.).		0	0,0	10	5,9	85	50,0	75	44,1	170	100,0	81

Confronto temporale dei valori medi delle risposte ai vari item



(*): i valori percentuali riportati sui grafici sono stati calcolati escludendo le risposte di coloro che hanno dichiarato di non aver utilizzato il servizio in esame.