

“VALUTAZIONE DELL'ESPERIENZA UNIVERSITARIA”:

Indagine sugli studenti laureandi

REPORT PER IL DIRETTORE DEL CORSO DI LAUREA MAGISTRALE IN

Marketing Management

Laureati a.a.2018-2019

Periodo di rilevazione: Giugno 2019 - Luglio 2020

N° questionari elaborati: 249

N° studenti laureati: 253

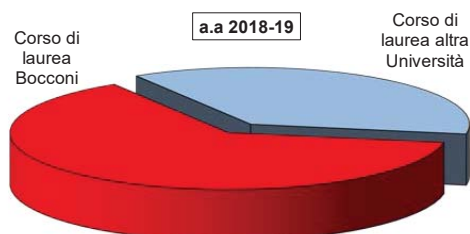
Tasso di risposta: 98,4%

VALUTAZIONI COMPLESSIVE SUL PERCORSO DI STUDI
Marketing Management

Informazioni di carattere generale sugli studenti rispondenti

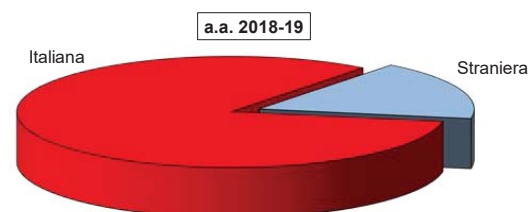
Provenienza percorso triennale

Risposte	%		
	v.a.	2018-19	2017-18
Corso di laurea Bocconi	158	63,5	65,1
Corso di laurea altra Università	91	36,5	34,9
Totale risposte	249	100,0	100,0
NR	0		



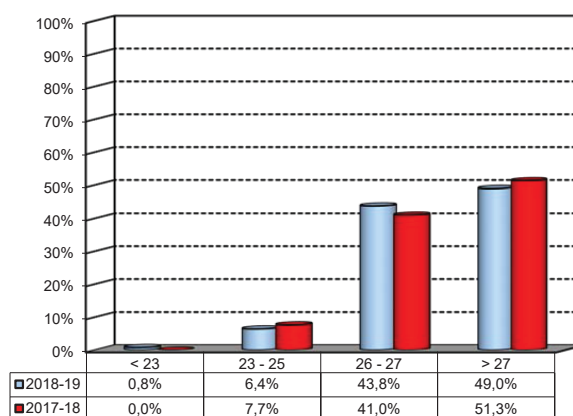
Cittadinanza

Risposte	%		
	v.a.	2018-19	2017-18
Italiana	206	82,7%	88,9%
Straniera	43	17,3%	11,1%
Totale risposte	249	100%	100%
NR	0		



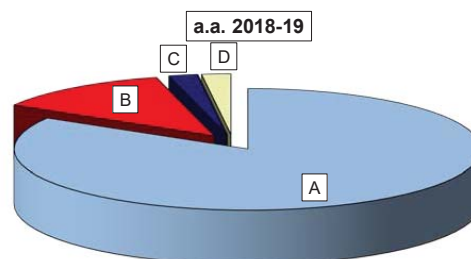
Media delle votazioni riportate agli esami superati:
(esprese in trentesimi; valore medio approssimato)

Risposte	v.a.	%
18	0	0,0%
19	0	0,0%
20	0	0,0%
21	0	0,0%
22	2	0,8%
23	2	0,8%
24	7	2,8%
25	7	2,8%
26	43	17,3%
27	66	26,5%
28	89	35,7%
29	31	12,4%
30	2	0,8%
Totale risposte	249	100%
NR	0	



Quanti insegnamenti, tra quelli previsti dal suo corso di studi, ha frequentato regolarmente?

Risposte	%		
	v.a.	2018-19	2017-18
A - Più del 75%	208	83,5	78,2
B - Tra 50 e 75%	31	12,4	18,0
C - Tra 25 e 50%	5	2,0	0,8
D - Meno del 25%	5	2,0	3,1
Totale risposte	249	100,0	100,0
NR	0		

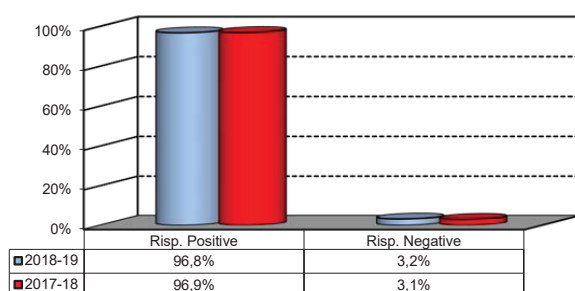


L'esperienza di studio

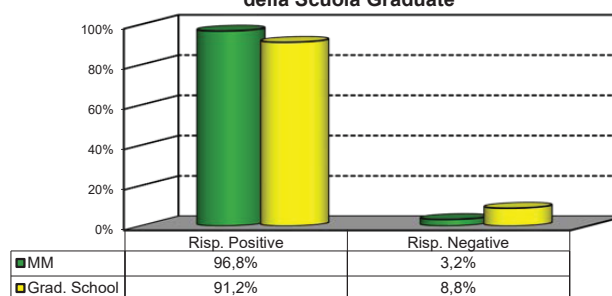
1) Ritieni che il corso di laurea Magistrale frequentato abbia fornito, nell'insieme, una preparazione valida in termini di adeguato approfondimento dei contenuti in chiave teorico-pratica?

Risposte	Italiani		Stanieri		Totale	
	v.a.	%	v.a.	%	v.a.	%
A - Decisamente SI	144	70,2%	22	52,4%	166	67,2%
B - Più SI che NO	54	26,3%	19	45,2%	73	29,6%
C - Più NO che SI	7	3,4%	1	2,4%	8	3,2%
D - Decisamente NO	0	0,0%	0	0,0%	0	0,0%
Totale risposte	205	100%	42	100%	247	100%
NR	1		1		2	

Confronto temporale delle risposte complessive



Confronto con le risposte complessive della Scuola Graduate



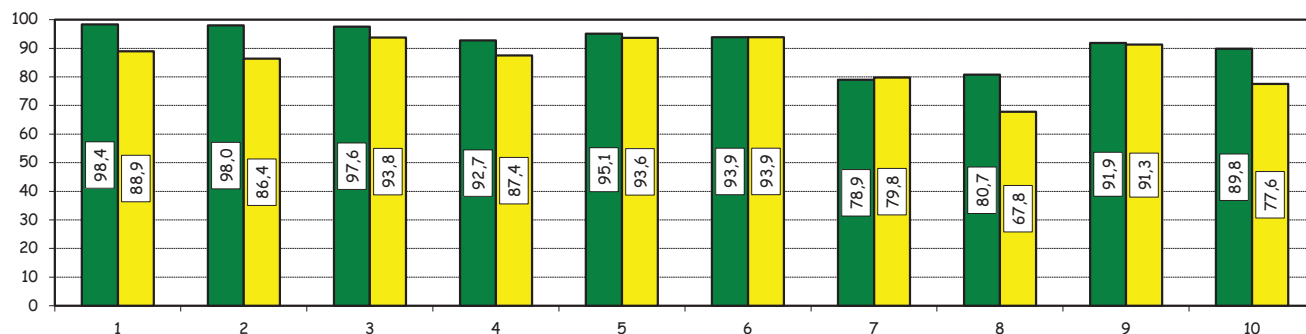
L'esperienza di studio - segue -

2) Ritiene che la formazione ricevuta in Bocconi abbia contribuito a farle sviluppare (o emergere) le seguenti abilità o atteggiamenti?

Abilità /Atteggiamenti	Risposte		Decis. SI		Più SI che NO		Più NO che SI		Decis. NO		Totale		n.r.
	v.a.	%	v.a.	%	v.a.	%	v.a.	%	v.a.	%	v.a.	%	v.a.
1 Capacità di lavorare in gruppo	209	84,6	34	13,8	4	1,6	0	0,0	247	100,0	2		
2 Capacità relazionali	174	70,7	67	27,2	5	2,0	0	0,0	246	100,0	3		
3 Capacità organizzative	175	71,4	64	26,1	6	2,4	0	0,0	245	100,0	4		
4 Capacità di pensiero critico	127	51,4	102	41,3	15	6,1	3	1,2	247	100,0	2		
5 Capacità di analisi e selezione delle informazioni	155	63,0	79	32,1	11	4,5	1	0,4	246	100,0	3		
6 Capacità di risolvere problemi	143	58,4	87	35,5	13	5,3	2	0,8	245	100,0	4		
7 Abilità comunicative scritte	92	37,2	103	41,7	48	19,4	4	1,6	247	100,0	2		
8 Abilità comunicative orali	89	36,5	108	44,3	41	16,8	6	2,5	244	100,0	5		
9 Capacità di resistere allo stress	176	71,3	51	20,6	13	5,3	7	2,8	247	100,0	2		
10 Spirito d'iniziativa	130	52,8	91	37,0	21	8,5	4	1,6	246	100,0	3		

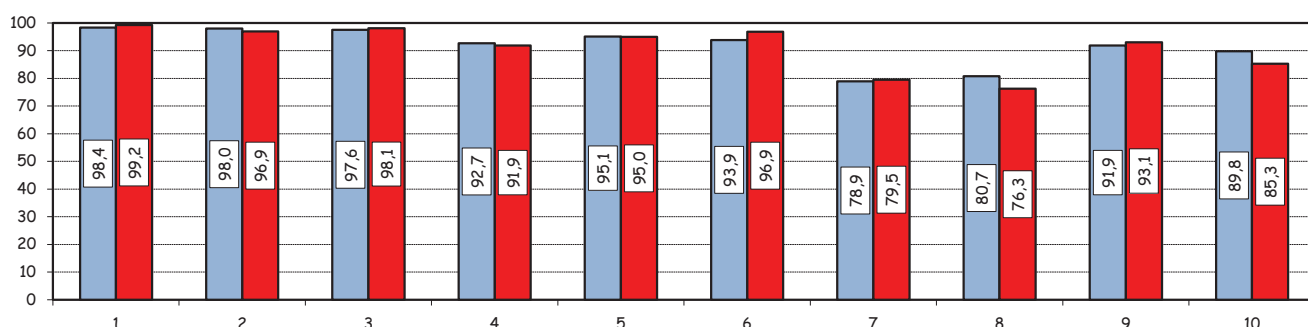
Risposte positive (%):
Confronto con i valori complessivi di Scuola

■ MM ■ Grad. School



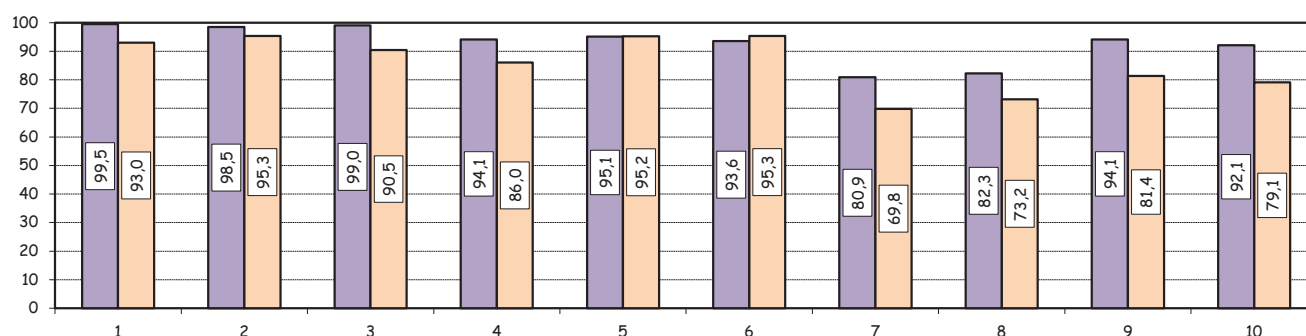
Risposte positive (%):
Confronto con i risultati della precedente rilevazione

■ 2018-19 ■ 2017-18



Risposte positive (%):
Confronto per cittadinanza dei rispondenti

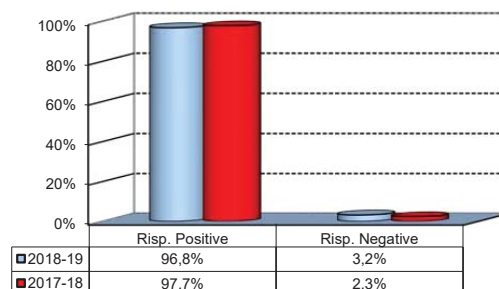
■ Italia ■ Straniera



L'esperienza di studio - segue -

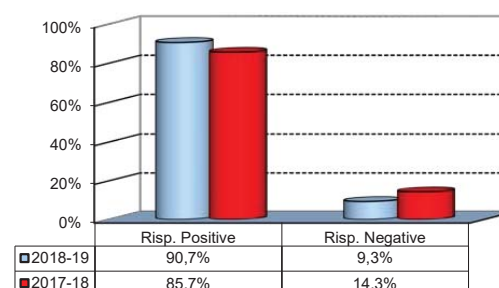
3) A suo avviso, l'attività didattica sviluppata durante il percorso di studi specialistico è stata strutturata in modo attivo (utilizzo frequente di lavori di gruppo, discussioni di casi, assignment)?

Risposte	v.a.	%
A - Decisamente SI	170	68,8%
B - Più SI che NO	69	27,9%
C - Più NO che SI	7	2,8%
D - Decisamente NO	1	0,4%
Totale risposte	247	100%
NR	2	



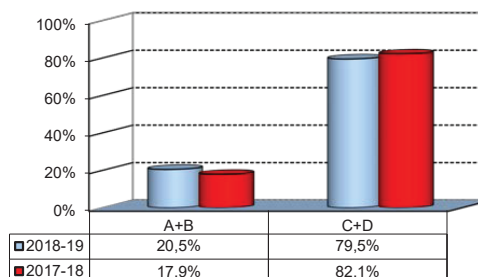
4) Ritiene che gli insegnamenti previsti dal piano di studi siano adeguatamente integrati tra loro?

Risposte	v.a.	%
A - Decisamente SI	89	36,2%
B - Più SI che NO	134	54,5%
C - Più NO che SI	23	9,3%
D - Decisamente NO	0	0,0%
Totale risposte	246	100%
NR	3	



5) Durante il corso di laurea magistrale ha riscontrato sovrapposizioni/ripetizioni inutili di temi e contenuti già trattati nel precedente percorso triennale con riferimento agli insegnamenti obbligatori?

Risposte	v.a.	%
A-Molto spesso	9	5,8%
B-Spesso	23	14,7%
C-Raramente	87	55,8%
D-Mai	37	23,7%
Totale risposte	156	100%
NR	93	



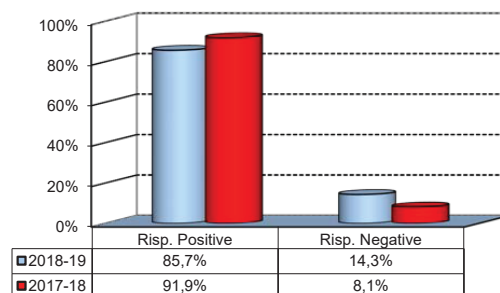
In caso affermativo, segnali in quali insegnamenti sono state riscontrate sovrapposizioni/ripetizioni inutili (possibili più risposte):

Denominazione	v.a.	%
ECONOMIA - MODULO 1 (MICROECONOMIA)	8	11,4%
DIRITTO PER IL MARKETING - DIRITTO COMMERCIALE	6	8,6%
LINGUA INGLESE - INGLESE (I LINGUA)	5	7,1%
PRODUCT INNOVATION AND MARKET CREATION - GESTIONE DELLA TECNOLOGIA, DELL'INNOVAZIONE E DELLE OPERATIONS	4	5,7%
CHANNEL MARKETING (Evoluzione del commercio, analisi e progettazione) - MARKETING DISTRIBUTIVO	3	4,3%
LINGUA SPAGNOLA - SPAGNOLO (II LINGUA)	2	2,9%
STRATEGIC MARKETING AND MARKETING PLAN - MODULE 2 - STRATEGIA COMPETITIVA	2	2,9%
MODULE 1 - MARKETING	2	2,9%
ECONOMIA - MODULO 2 (MACROECONOMIA)	2	2,9%
BRAND MANAGEMENT - MARKETING	2	2,9%
Altro	34	48,6%
TOTALE	70	100,0%

L'esperienza di studio - segue -

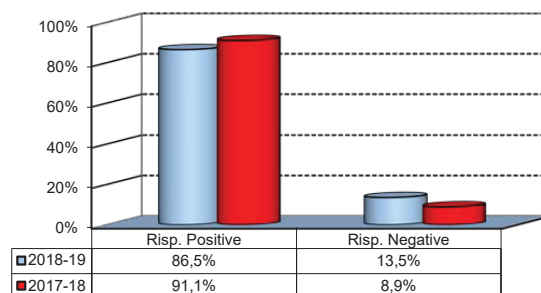
6) Ritieni che il carico di studi degli insegnamenti sia adeguato alla durata del corso?

Risposte	v.a.	%
A - Decisamente SI	89	36,5%
B - Più SI che NO	120	49,2%
C - Più NO che SI	31	12,7%
D - Decisamente NO	4	1,6%
Totale risposte	244	100%
NR	5	



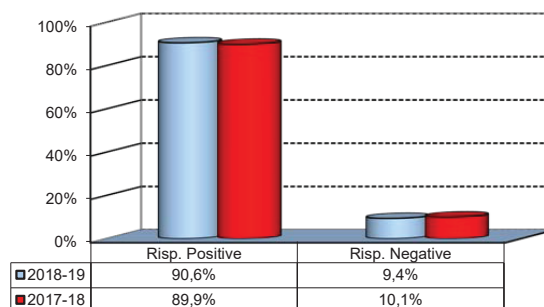
7) Il Direttore del programma ha svolto un'adeguata attività di coordinamento e raccordo?

Risposte	v.a.	%
A - Decisamente SI	91	37,3%
B - Più SI che NO	120	49,2%
C - Più NO che SI	28	11,5%
D - Decisamente NO	5	2,0%
Totale risposte	244	100%
NR	5	



8) Il clima dell'aula ed i rapporti con gli altri studenti sono stati, nel complesso, positivi ed in grado di arricchire la sua esperienza personale?

Risposte	v.a.	%
A - Decisamente SI	114	46,7%
B - Più SI che NO	107	43,9%
C - Più NO che SI	18	7,4%
D - Decisamente NO	5	2,0%
Totale risposte	244	100%
NR	5	

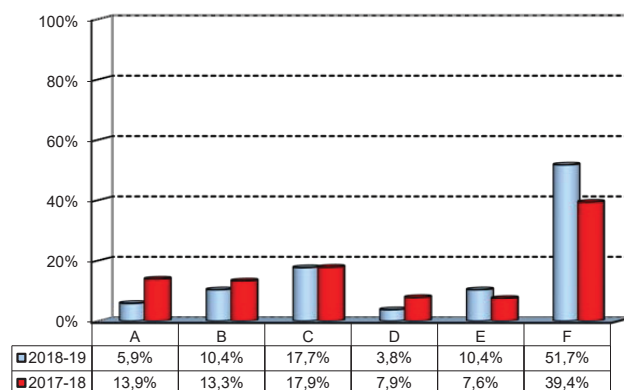


Le attività extra-curricolari

1) A quali attività extra-curricolari organizzate dalla Bocconi ha partecipato durante il periodo di studi?

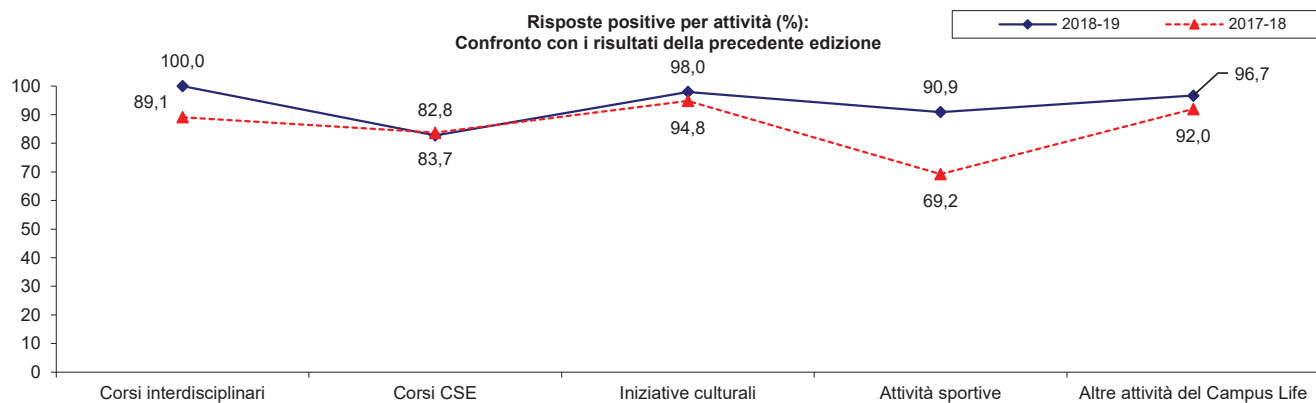
(ammessa più di una risposta)

Risposte	v.a.	%
A - Corsi interdisciplinari (Sapere a tutto campo)	17	5,9%
B - Corsi organizzati dal Servizio Counseling and Self-Empowerment (CSE)	30	10,4%
C - Iniziative culturali (mostre, concerti, cinema e teatro, manifestazioni varie)	51	17,7%
D - Attività sportive	11	3,8%
E - Altre attività del Campus Life	30	10,4%
F - Nessuna	149	51,7%
Totale risposte	288	100%
NR	0	



2) Ritene che le attività a cui ha preso parte abbiano contribuito ad arricchire il suo bagaglio culturale/formativo?

Iniziativa	Risposte		Decis. SI		Più SI che NO		Più NO che SI		Decis. NO		Totale		NR
	va	%	va	%	va	%	va	%	va	%	va		
A - Corsi interdisciplinari	11	68,8	5	31,3	0	0,0	0	0,0	0	0,0	16	100,0	1
B - Corsi organizzati dal CSE	11	37,9	13	44,8	5	17,2	0	0,0	0	0,0	29	100,0	1
C - Iniziative culturali	28	57,1	20	40,8	1	2,0	0	0,0	0	0,0	49	100,0	2
D - Attività sportive	6	54,5	4	36,4	1	9,1	0	0,0	0	0,0	11	100,0	0
E - Altre attività del Campus Life	16	53,3	13	43,3	1	3,3	0	0,0	0	0,0	30	100,0	0
Totale	72	53,3	55	40,7	8	5,9	0	0,0	0	0,0	135	100,0	4



Come valuta:

Item	Risposte		Molto negativo				Molto positivo				Totale		N.R.
			1-2		3-4-5		6-7-8		9-10				
	v.a.	%	v.a.	%	v.a.	%	v.a.	%	v.a.	%	v.a.	%	
3a) La completezza e l'interesse delle iniziative offerte.	0	0,0	5	5,1	43	43,4	51	51,5	99	100,0	1		
3b) Il supporto fornito dall'Ufficio Campus Life	0	0,0	7	7,1	51	51,5	41	41,4	99	100,0	1		

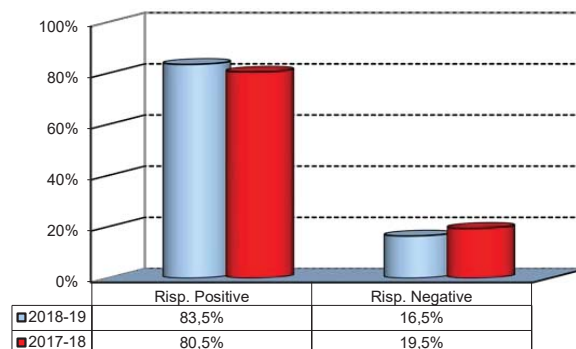
Confronto temporale dei valori medi delle risposte ai vari item



La tesi di laurea

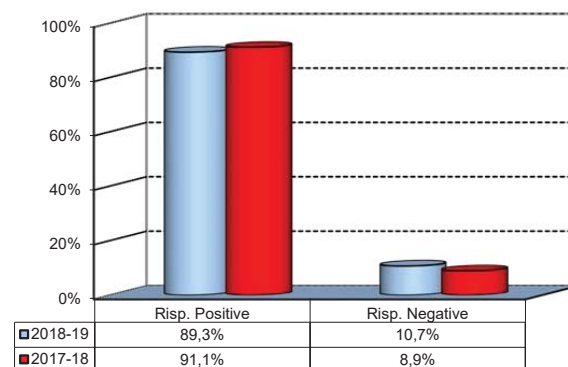
1) Ritiene che la supervisione e l'assistenza alla preparazione della tesi di laurea siano state adeguate?

Risposte	v.a.	%
A -Decisamente SI	108	44,4%
B - Più SI che NO	95	39,1%
C - Più NO che SI	32	13,2%
D - Decisamente NO	8	3,3%
Totale risposte	243	100%
NR	6	



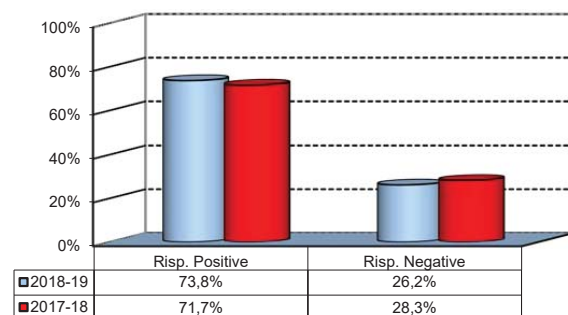
2) Ritiene che le strutture messe a disposizione dall'Ateneo (biblioteche, laboratori informatici, segreterie) siano state di adeguato supporto alla preparazione della tesi?

Risposte	v.a.	%
A -Decisamente SI	109	44,9%
B - Più SI che NO	108	44,4%
C - Più NO che SI	22	9,1%
D -Decisamente NO	4	1,6%
Totale risposte	243	100%
NR	6	



3) Ritiene che l'elaborazione della tesi sia stata, nel suo caso, un'esperienza utile per il completamento della formazione e/o per verificare le sue capacità progettuali e di sintesi?

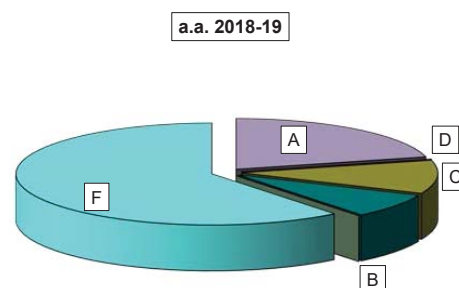
Risposte	v.a.	%
A -Decisamente SI	79	32,4%
B - Più SI che NO	101	41,4%
C - Più NO che SI	43	17,6%
D -Decisamente NO	21	8,6%
Totale risposte	244	100%
NR	5	



L'esperienza di studio all'estero

1) Tipo di iniziativa svolta:

Risposte	v.a.	%	
		2018-19	2017-18
A - Programma Scambi	52	21,1	27,0
B - CEMS-MIM	0	0,0	0,0
C- Double Degree	26	10,5	8,1
D - Free-Mover	19	7,7	6,6
E - Campus Abroad	0	0,0	2,7
F- Nessuna	150	60,7	55,6
Totale risposte	247	100,0	100,0
NR	2		

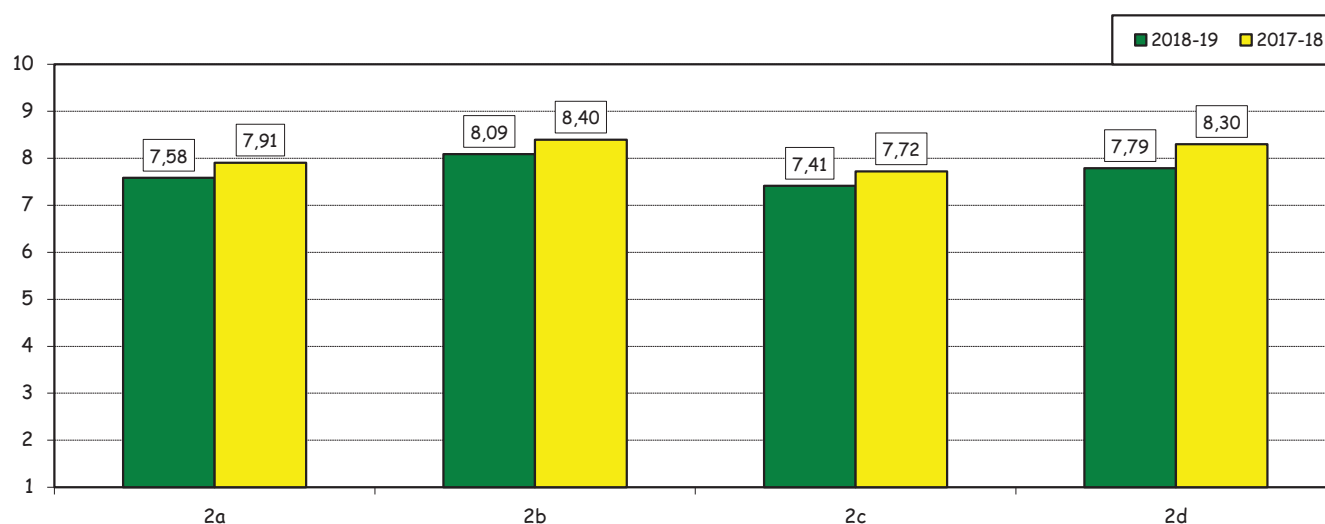


Come valuta:

(ammessi a rispondere solo coloro che hanno indicato A, B, C o E come opzioni di risposta alla dom. 1)

Item	Risposte	Molto negativo				Molto positivo				Totale		N.R.
		1-2		3-4-5		6-7-8		9-10		v.a.	%	
		v.a.	%	v.a.	%	v.a.	%	v.a.	%			
2a) La qualità e la completezza delle informazioni diffuse ("International Week", e-mail, brochur e internet).		2	2,6	13	16,9	36	46,8	26	33,8	77	100,0	1
2b) La completezza e l'interesse dei programmi offerti.		2	2,6	4	5,2	34	44,2	37	48,1	77	100,0	1
2c) La comodità degli orari di apertura dello sportello dedicato.		2	2,7	10	13,3	42	56,0	21	28,0	75	100,0	3
2d) Il supporto fornito dalla Bocconi		3	3,9	6	7,9	37	48,7	30	39,5	76	100,0	2

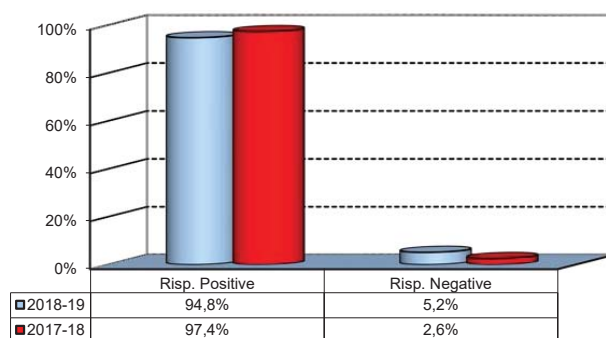
Confronto temporale dei valori medi delle risposte ai vari item



L'esperienza di studio all'estero-segue-

3) Valuta positivamente l'esperienza svolta?

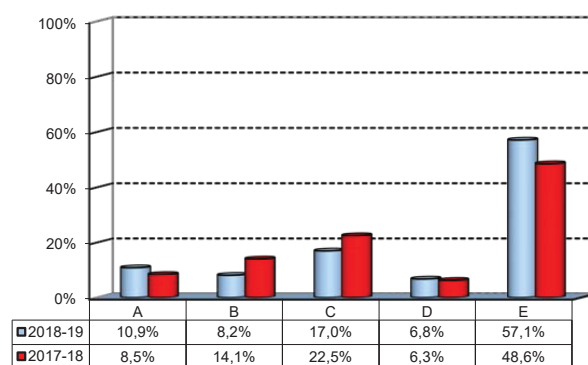
Risposte	v. a.	%
A -Decisamente SI	66	68,8%
B - Più SI che NO	25	26,0%
C - Più NO che SI	4	4,2%
D -Decisamente NO	1	1,0%
Totale risposte	96	100%
NR	1	



(In caso di risposta negativa alla dom 1)

4) Indichi i motivi per i quali non ha effettuato un soggiorno all'estero:

Risposte	v. a.	%
A-Scarso interesse per questo tipo di attività	16	10,9%
B-Assenza di requisiti previsti per la partecipazione al programma prescelto	12	8,2%
C-Mancato accoglimento della domanda	25	17,0%
D-Marcanza di tempo durante il periodo di studi	10	6,8%
E-Altro (motivi personali, familiari, organizzativi, etc)	84	57,1%
Totale risposte	147	100%
NR	3	



Stage ed altre attività assimilabili

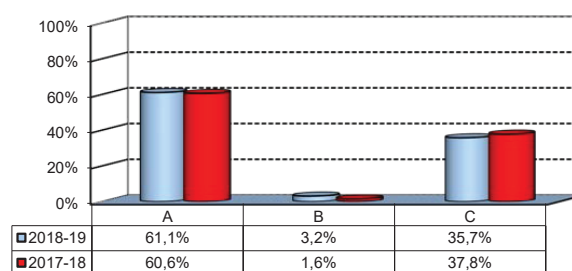
1) Quale attività riconosciuta in curriculum ha svolto durante il percorso di studi?

Risposte	v.a.	%	
		2018-19	2017-18
A - Stage	224	99,1	100,0
B - Altra esperienza lavorativa	0	0,0	0,0
C - Progetto sul campo	2	0,9	0,0
D - Nessuna	0	0,0	0,0
Totale risposte	226	100,0	100,0
NR	23		

(Se ha risposto A alla dom. 1)

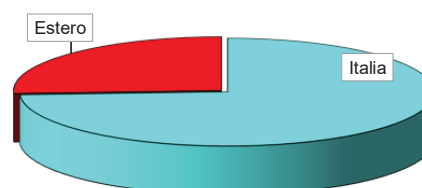
2) Come ha avuto accesso allo stage?

Risposte	v.a.	%
A - Tramite i servizi dell'Università*	135	61,1%
B - Tramite i docenti	7	3,2%
C - Iniziativa personale	79	35,7%
Totale risposte	221	100,0%
NR	3	



3) Dove ha svolto l'attività di tirocinio o stage riconosciuta del corso di studio?

Risposte	v.a.	%	
		2018-19	2017-18
Italia	166	74,1%	69,9%
Estero	58	25,9%	30,1%
Totale risposte	224	100%	100%
NR	0		



*JobGate, Internship Programs, incontri e presentazioni di aziende, Bocconi&Jobs, servizi Placement Library, siti nella sezione Lavoro.net

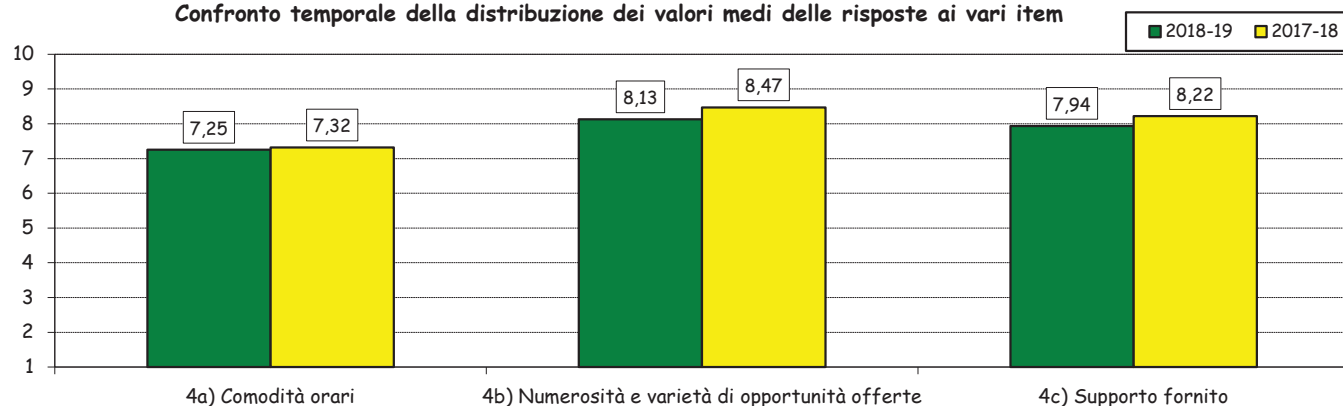
Stage ed altre attività assimilabili -segue-

(in caso di risposta A alla domanda 2)

Come valuta:

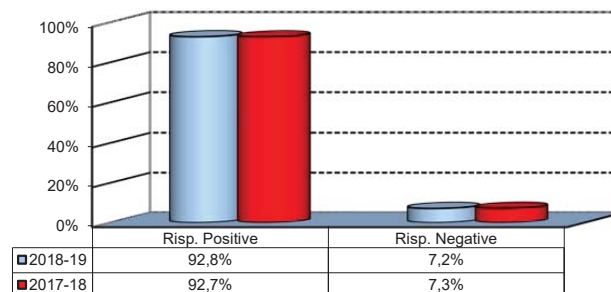
Risposte	Molto negativo				Molto positivo				Totale		N.R.
	1-2		3-4-5		6-7-8		9-10		v.a.	%	
	v.a.	%	v.a.	%	v.a.	%	v.a.	%			
4a) La comodità degli orari d'apertura del Front Desk Stage.	3	2,3	21	16,4	69	53,9	35	27,3	128	100,0	7
4b) La numerosità e la varietà di opportunità offerte.	0	0,0	7	5,2	68	50,7	59	44,0	134	100,0	1
4c) Il supporto fornito dalla Bocconi.	3	2,3	5	3,8	71	54,2	52	39,7	131	100,0	4

Confronto temporale della distribuzione dei valori medi delle risposte ai vari item



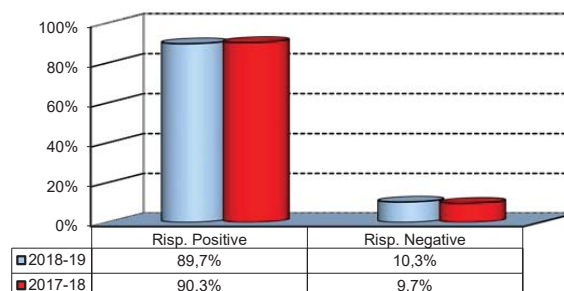
5) Valuta positivamente l'esperienza svolta?

Risposte	v.a.	%
A - Decisamente SI	140	62,8%
B - Più SI che NO	67	30,0%
C - Più NO che SI	14	6,3%
D - Decisamente NO	2	0,9%
Totale risposte	223	100%
NR	3	



6) Ritieni che la preparazione fornita dal Corso di Laurea Magistrale sia stata adeguata ad affrontare tale attività?

Risposte	v.a.	%
A -Decisamente SI	105	47,1%
B - Più SI che NO	95	42,6%
C - Più NO che SI	20	9,0%
D -Decisamente NO	3	1,3%
Totale risposte	223	100%
NR	3	

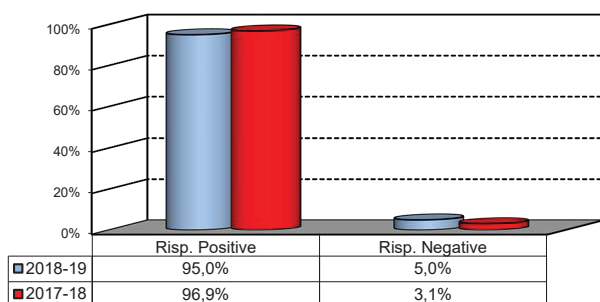


La soddisfazione complessiva e le prospettive immediate

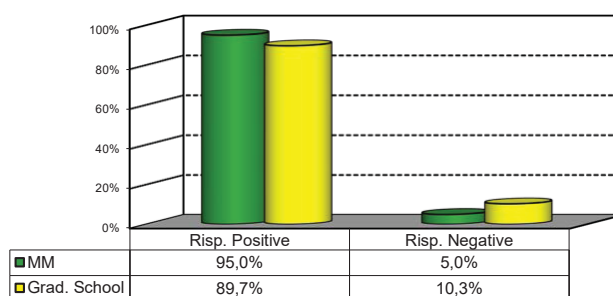
1) E' complessivamente soddisfatto/a del corso di laurea Magistrale frequentato?

Risposte	Italiani		Stanieri		Totale	
	v.a.	%	v.a.	%	v.a.	%
A - Decisamente SI	118	59,0%	20	50,0%	138	57,5%
B - Più SI che NO	73	36,5%	17	42,5%	90	37,5%
C - Più NO che SI	9	4,5%	2	5,0%	11	4,6%
D - Decisamente NO	0	0,0%	1	2,5%	1	0,4%
Totale risposte	200	100%	40	100%	240	100%
NR	6		3		9	

Confronto temporale delle risposte complessive



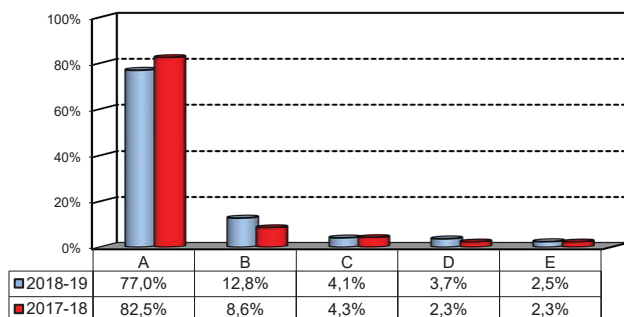
Confronto con le risposte complessive della Scuola Graduate



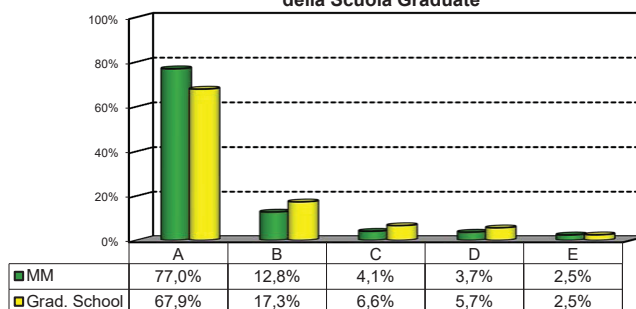
2a) Se potesse tornare indietro nel tempo, si iscriverebbe nuovamente al corso di laurea Magistrale frequentato?

Risposte	Italiani		Stanieri		Totale	
	v.a.	%	v.a.	%	v.a.	%
A - SI, allo stesso corso di questo Ateneo.	162	79,8%	25	62,5%	187	77,0%
B - SI, ad un altro corso di questo Ateneo.	23	11,3%	8	20,0%	31	12,8%
C - SI, allo stesso corso ma in un altro Ateneo.	6	3,0%	4	10,0%	10	4,1%
D - SI, ma ad un altro corso e in un altro Ateneo.	7	3,4%	2	5,0%	9	3,7%
E - NO, non mi iscriverei più ad un corso di laurea Magistrale.	5	2,5%	1	2,5%	6	2,5%
Totale risposte	203	100%	40	100%	243	100%
NR	3		3		6	

Confronto temporale delle risposte complessive



Confronto con le risposte complessive della Scuola Graduate



La soddisfazione complessiva e le prospettive immediate

(In caso di risposta "B" alla dom 2a)

2b) A quale corso di laurea della Bocconi si riscriverebbe?

CdL	v. a.	%
ACME	5	16,7%
AFC	0	0,0%
CLEFIN-Fin	1	3,3%
CLELI	0	0,0%
DES-ESS	2	6,7%
EMIT	4	13,3%
GIO	1	3,3%
IM	10	33,3%
M	7	23,3%
MM	0	0,0%
Totale risposte	30	100%
NR	1	

2c) Perché oggi farebbe una scelta diversa?

(in caso di risposte: C,D,E alla dom.2a)

Risposte	v. a.	% 2018-19	% 2017-18
A - I miei interessi sono cambiati nel tempo/ho scoperto di avere attitudini diverse	7	30,4%	26,3%
B - Il corso di laurea non ha rispecchiato le mie aspettative	5	21,7%	21,1%
C - Avrei preferito frequentare un corso di laurea di taglio più generalistico	0	0,0%	0,0%
D - Avrei preferito un corso di laurea dal taglio più specialistico	3	13,0%	5,3%
E - Avrei preferito frequentare lo stesso CdLS ma in lingua inglese/all'estero	4	17,4%	15,8%
F - Altri motivi	4	17,4%	31,6%
Totale risposte	23	100%	100%
NR	2		

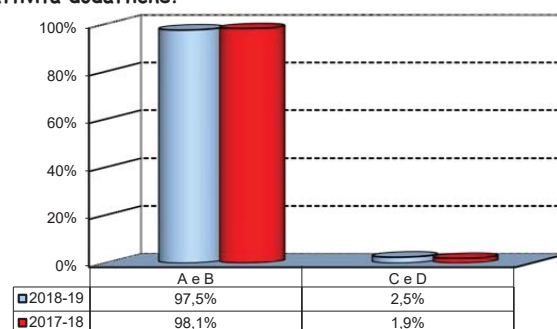
F- Dettaglio altri motivi segnalati:

Bocconi, more often than not, does not provide a constructive environment, leading to hyper-competitive contexts and a clear lack of support for less psychologically equipped students. You make it out strong, but broken.
Frequenterei un master di un anno e non un corso di laurea di 2 anni.
I would like to have more working experience first after my Bachelor, then make more specific choice on further education.
Non ho avuto molto tempo per cercare alternative

Le infrastrutture: aule, biblioteche, spazi per lo studio, laboratori informatici

1) Qual è il Suo giudizio sulle aule in cui si sono svolte le lezioni e le altre attività didattiche?*

Risposte	v.a.	%
A - Sempre o quasi sempre adeguate	174	71,9%
B - Spesso adeguate	61	25,2%
C - Raramente adeguate	5	2,1%
D - Mai adeguate	1	0,4%
E - Non ne ho utilizzate	1	0,4%
Totale risposte	242	100%
NR	7	

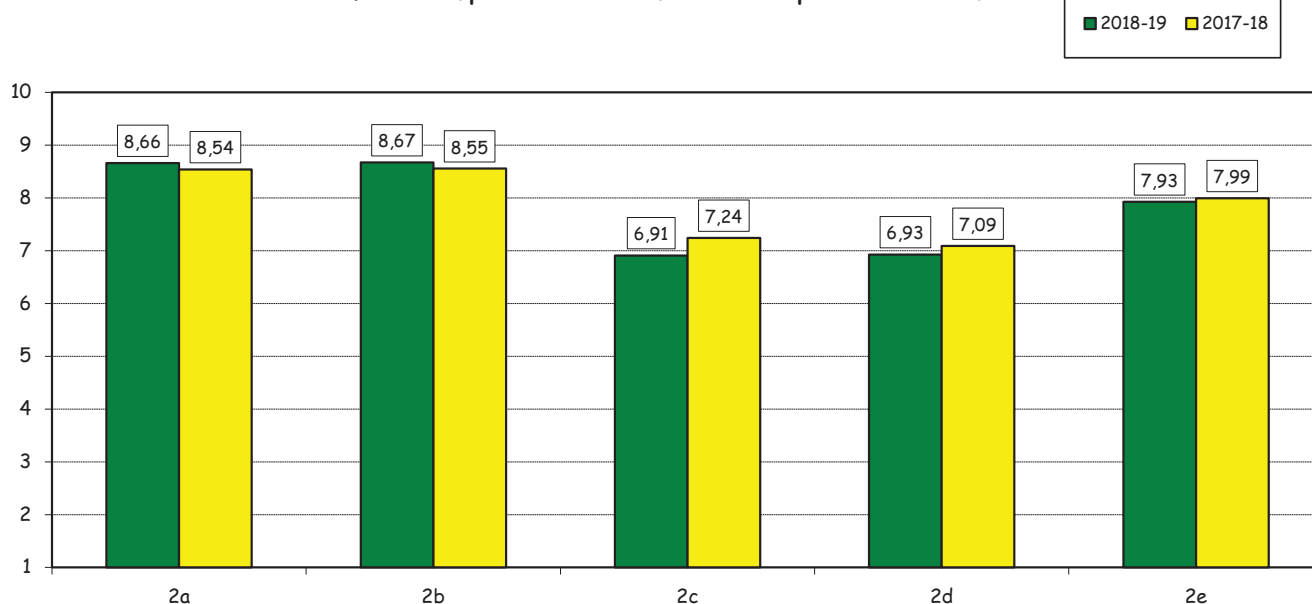


(In caso di risposta "A", "B", "C" o "D" alla dom 1)

2) Come valuta:

Item	Molto negativo				Molto positivo				Totale	N.A.	N.R.		
	Risposte		1-2		3-4-5		6-7-8					9-10	
	v.a.	%	v.a.	%	v.a.	%	v.a.	%				v.a.	%
a) La funzionalità delle attrezzature audiovisive e multimediali presenti nelle aule (computer del docente, proiettore, videoplayer).	0	0,0	10	4,1	81	33,6	150	62,2	241	100,0		0	
b) La qualità e la pulizia delle aule e delle aree comuni (corridoi, atri, spazi studio).	3	1,3	6	2,5	76	31,8	154	64,4	239	100,0		2	
c) L'adeguatezza degli spazi dedicati allo studio individuale presenti nella Biblioteca di Ateneo	29	12,4	26	11,2	100	42,9	78	33,5	233	100,0	7	1	
d) L'adeguatezza degli spazi dedicati allo studio individuale presenti negli altri edifici del "Campus Bocconi"	22	9,9	29	13,0	103	46,2	69	30,9	223	100,0	16	2	
e) La chiarezza e l'adeguatezza della segnaletica interna.	4	1,7	18	7,7	101	43,3	110	47,2	233	100,0		8	

Confronto temporale dei valori medi delle risposte ai vari item

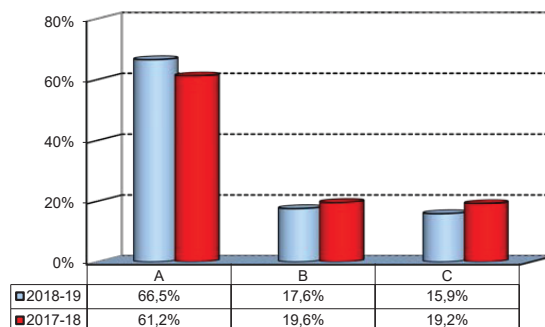


(*): i valori percentuali riportati sui grafici sono stati calcolati escludendo le risposte di coloro che hanno dichiarato di non aver utilizzato il servizio in esame.

Le infrastrutture: aule, biblioteche, spazi per lo studio, laboratori informatici -segue-

3) Qual è il Suo giudizio sui laboratori PC e le attrezzature informatiche messe a disposizione dall'Università?

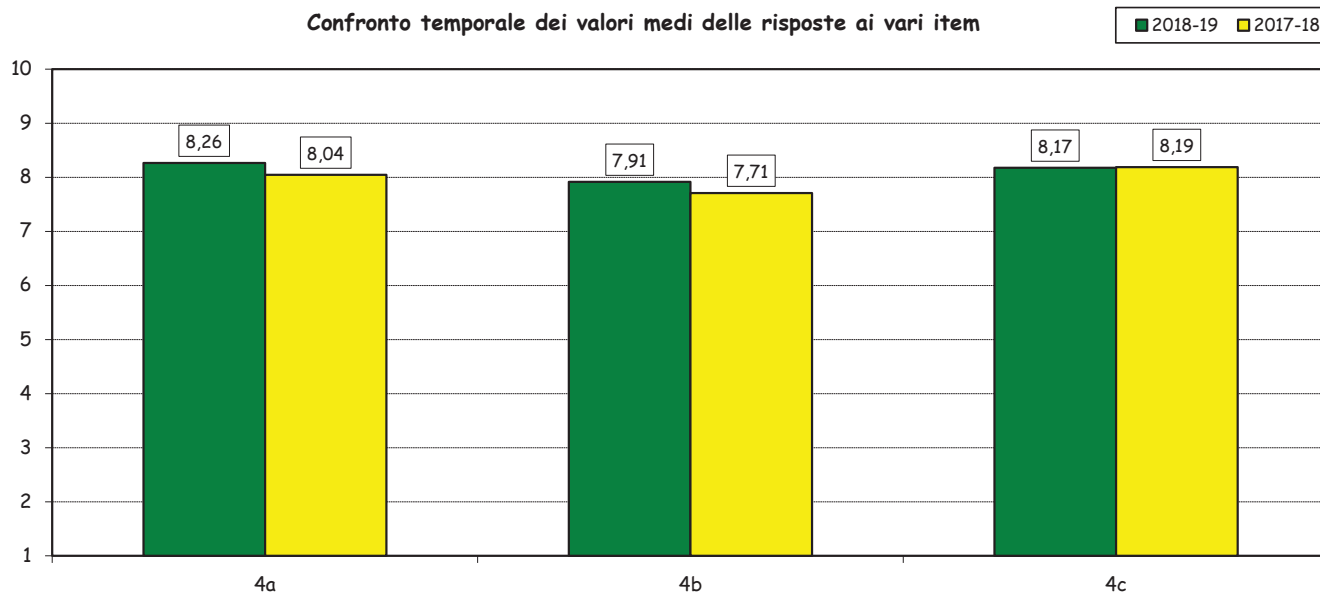
Risposte	v.a.	%
A- Presenti in numero adeguato	159	66,5%
B- Presenti ma in numero non adeguato	42	17,6%
C- Mai utilizzate	38	15,9%
Totale risposte	239	100%
NR	10	



4) Come valuta:

Risposte	Molto negativo				Molto positivo				Totale		N.R.
	1-2		3-4-5		6-7-8		9-10		v.a.	%	
	v.a.	%	v.a.	%	v.a.	%	v.a.	%			
a) La disponibilità del personale tecnico di supporto (Tutor).*	1	0,5	8	4,1	98	49,7	90	45,7	197	100,0	4
b) La comodità degli orari di apertura dei laboratori.*	1	0,5	14	7,1	104	53,1	77	39,3	196	100,0	5
c) Il livello di accessibilità e fruizione dei servizi informatici di Ateneo (punti rete, punti Blu, punti Blu virtuali, connessioni wireless).	2	0,9	13	5,7	108	47,0	107	46,5	230	100,0	9

Confronto temporale dei valori medi delle risposte ai vari item

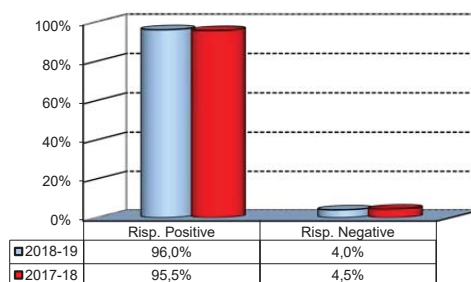


(*): In caso di risposta A o B alla domanda n.3

Le infrastrutture: aule, biblioteche, spazi per lo studio, laboratori informatici -segue-

5) Qual è il Suo giudizio complessivo sui servizi di Biblioteca dell'Università?*

Risposte	v. a.	%
A - Decisamente positivo	111	46,6%
B - Abbastanza positivo	103	43,3%
C - Abbastanza negativo	7	2,9%
D - Decisamente negativo	2	0,8%
E - Non ne ho utilizzati	15	6,3%
Totale risposte	238	100%
NR	11	

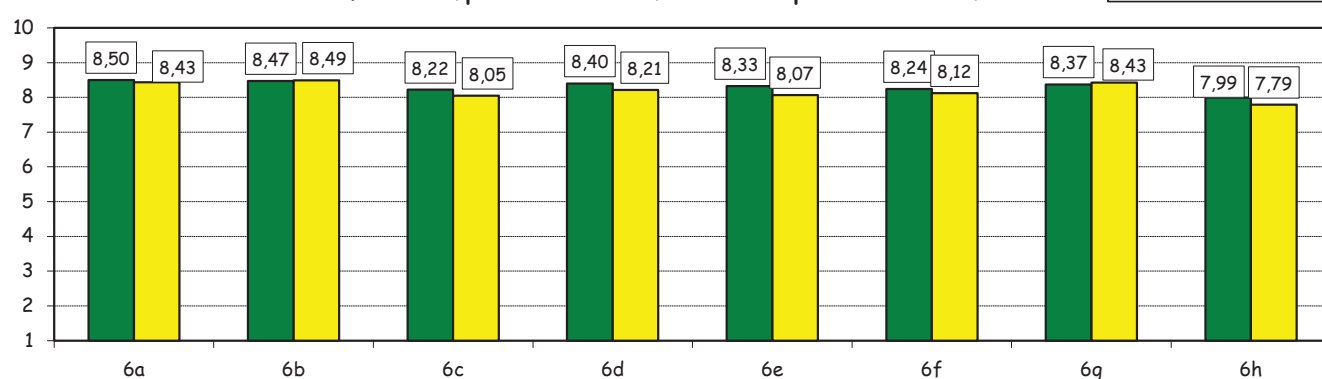


(In caso di risposta "A", "B", "C" o "D" alla dom 5)

6) Come valuta:

Item	Risposte	Molto negativo				Molto positivo				Totale		N.R.
		1-2		3-4-5		6-7-8		9-10		v. a.	%	
		v. a.	%	v. a.	%	v. a.	%	v. a.	%			
a) L'estensione degli orari d'apertura e accesso ai principali servizi della Biblioteca.		2	0,9	9	4,0	79	35,1	135	60,0	225	100,0	9
b) L'ampiezza e l'aggiornamento delle collezioni (libri, periodici, risorse elettroniche) possedute dalla Biblioteca.		1	0,4	11	4,9	89	39,6	124	55,1	225	100,0	9
c) I tempi di recupero di documenti forniti da altre biblioteche.		0	0,0	12	5,7	101	48,1	97	46,2	210	100,0	24
d) Il numero dei documenti che possono essere presi a prestito e la durata prevista dei prestiti.		0	0,0	13	6,5	83	41,7	103	51,8	199	100,0	35
e) L'assistenza fornita dal personale della Biblioteca nelle ricerche su argomenti specifici e nell'utilizzo delle risorse cartacee ed elettroniche.		0	0,0	8	3,6	105	47,3	109	49,1	222	100,0	12
f) L'efficienza e la facilità d'uso dei sistemi di supporto consulenziale (sul posto o da remoto) e di supporto alle ricerche bibliografiche (postazioni per banche-dati, postazioni per consultazione catalogo on line, ecc.).		1	0,5	15	6,8	92	41,8	112	50,9	220	100,0	14
g) La disponibilità di testi e documenti a "scaffale aperto".		3	1,4	8	3,7	91	41,6	117	53,4	219	100,0	15
h) L'utilità dei corsi e dei seminari organizzati dalla Biblioteca per imparare ad usare le risorse offerte (catalogo, banche dati, riviste elettroniche, ecc.).		2	1,1	14	8,0	79	45,4	79	45,4	174	100,0	60

Confronto temporale dei valori medi delle risposte ai vari item



(*): i valori percentuali riportati sui grafici sono stati calcolati escludendo le risposte di coloro che hanno dichiarato di non aver utilizzato il servizio in esame.