

VALUTAZIONE DI UN ANNO DI CORSO

Sintesi dei risultati complessivi
a.a. 2018-'19

**Corsi di laurea Magistrale
della Scuola Graduate**



INDICE

- ◆ 1. Informazioni generali sul campione di studenti rispondenti pag. 1
- ◆ 2. Valutazioni espresse: analisi complessiva pag. 3
- ◆ 3. Confronto delle valutazioni per provenienza degli studenti pag. 13
- ◆ 4. Confronto delle valutazioni per frequenza dichiarata delle lezioni pag. 16

VALUTAZIONE DI UN ANNO DI CORSO

a.a.2018-'19

Corsi di laurea Scuola Graduate

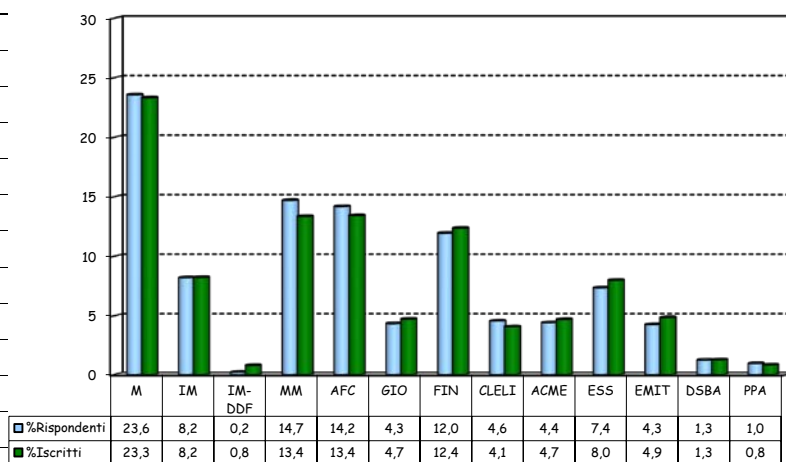
Questionari compilati: 2.719

1. Informazioni generali sul campione di studenti rispondenti

Corsi di Laurea

	Rispondenti v.a.	% Rispondenti / Iscritti al 31-07-19	% Rispondenti / Iscritti al 31-07-18
M	641	72,9	77,4
IM	223	71,9	73,4
IM-DD Fudan	6	20,0	48,1
MM	400	79,5	78,5
AFC	386	76,3	79,8
GIO	118	66,3	76,3
Finanza-Fin	325	69,7	73,2
CLELI	124	80,5	81,6
ACME	120	67,8	77,1
ESS	200	66,4	72,3
EMIT	116	63,4	71,8
DSBA	34	70,8	0,0
PPA	26	81,3	0,0
TOTALE	2.719	72,2	76,0

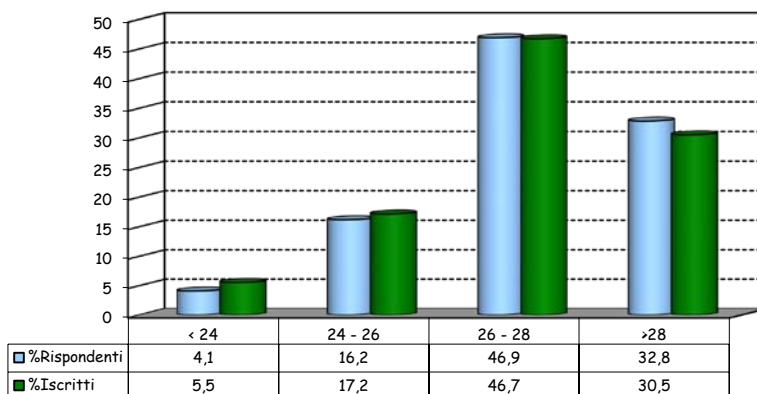
Distribuzione % dei rispondenti e degli iscritti



Media delle votazioni riportate agli esami superati (esprese in trentesimi; valore medio approssimato)

	Distribuzione Rispondenti (v.a.)	% Rispondenti / Iscritti al 31-07-19	% Rispondenti / Iscritti al 31-07-18
< 24	111	53,1	67,6
24 - 26	440	68,0	73,0
26 - 28	1275	72,4	75,6
>28	893	77,7	80,0
TOTALE	2.719	72,2	76,0

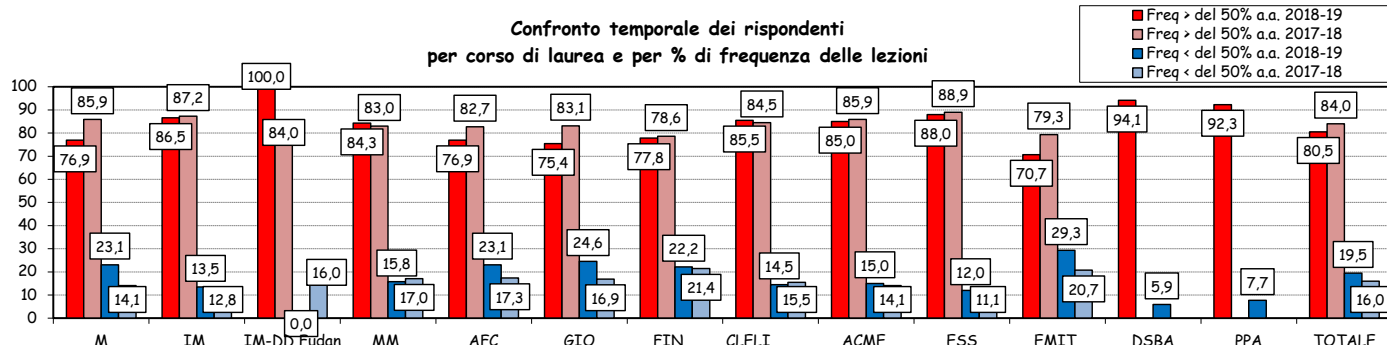
Distribuzione % dei rispondenti e degli iscritti



1. Informazioni generali sul campione di studenti rispondenti (segue)

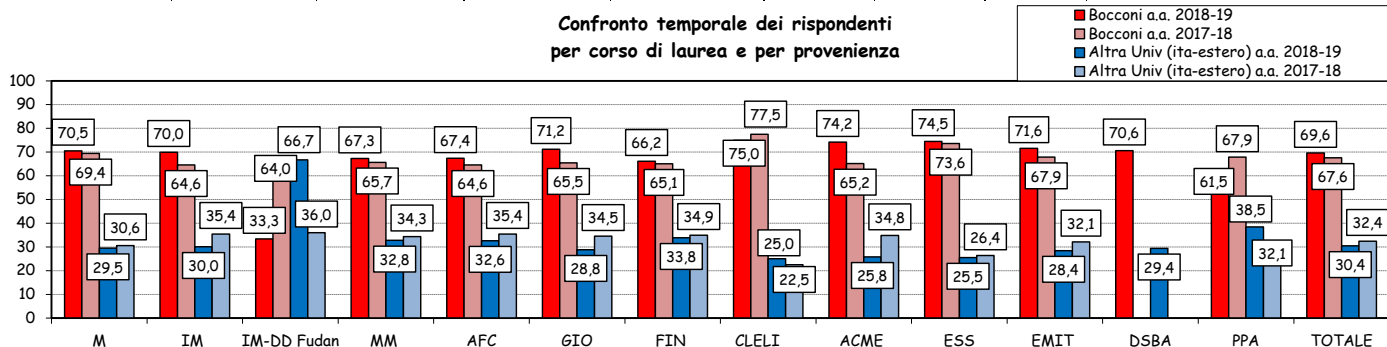
Distribuzione dei rispondenti per tasso di frequenza media (dichiarato) degli insegnamenti

	Frequentanti > del 50%		Frequentanti < del 50%		Totale	
	v.a.	%	v.a.	%	v.a.	%
M	493	76,9	148	23,1	641	100,0
IM	193	86,5	30	13,5	223	100,0
IM-DD Fudan	6	100,0	0	0,0	6	100,0
MM	337	84,3	63	15,8	400	100,0
AFC	297	76,9	89	23,1	386	100,0
GIO	89	75,4	29	24,6	118	100,0
Finanza -Fin	253	77,8	72	22,2	325	100,0
CLELI	106	85,5	18	14,5	124	100,0
ACME	102	85,0	18	15,0	120	100,0
ESS	176	88,0	24	12,0	200	100,0
EMIT	82	70,7	34	29,3	116	100,0
DSBA	32	94,1	2	5,9	34	100,0
PPA	24	92,3	2	7,7	26	100,0
TOTALE	2.190	80,5	529	19,5	2.719	100,0



Distribuzione dei rispondenti per provenienza (percorso di I livello)

	Bocconi		Altra Univ. Italiana		Altra Univ. Straniera		Totale	
	v.a.	%	v.a.	%	v.a.	%	v.a.	%
M	452	70,5	151	23,6	38	5,9	641	100,0
IM	156	70,0	12	5,4	55	24,7	223	100,0
IM-DD Fudan	2	33,3	0	0,0	4	66,7	6	100,0
MM	269	67,3	103	25,8	28	7,0	400	100,0
AFC	260	67,4	94	24,4	32	8,3	386	100,0
GIO	84	71,2	14	11,9	20	16,9	118	100,0
Finanza -Fin	215	66,2	61	18,8	49	15,1	325	100,0
CLELI	93	75,0	31	25,0	0	0,0	124	100,0
ACME	89	74,2	10	8,3	21	17,5	120	100,0
ESS	149	74,5	21	10,5	30	15,0	200	100,0
EMIT	83	71,6	13	11,2	20	17,2	116	100,0
DSBA	24	70,6	4	11,8	6	17,6	34	100,0
PPA	16	61,5	6	23,1	4	15,4	26	100,0
TOTALE	1.892	69,6	520	19,1	307	11,3	2.719	100,0



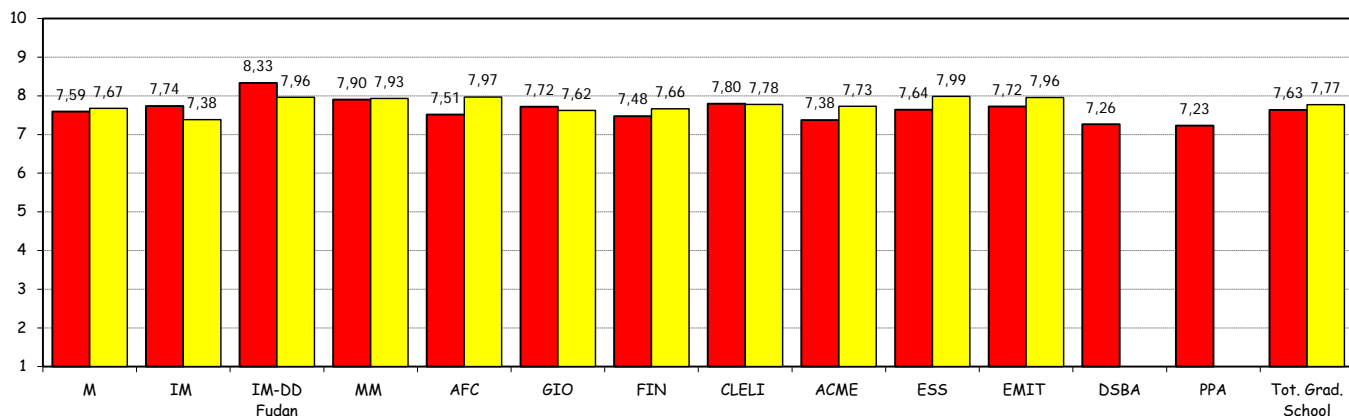
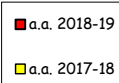
2. Valutazioni espresse: analisi complessiva

Domanda n. 1

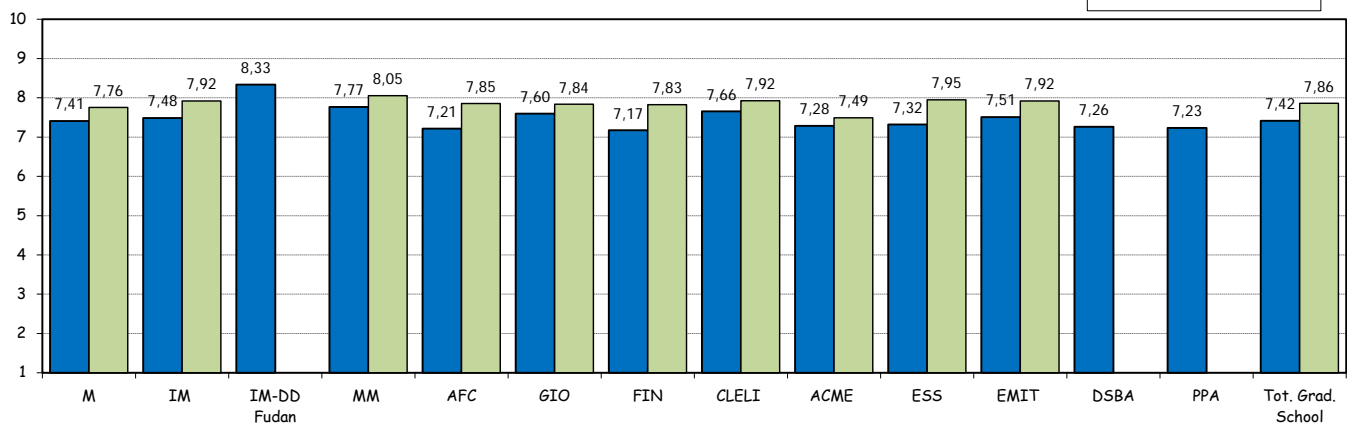
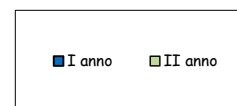
Il corpo docente nel suo complesso

cdl	Risposte	Per nulla soddisfatto 1-2		Poco soddisfatto 3-4-5		Abbastanza soddisfatto 6-7-8		Molto soddisfatto 9-10		Totale		N.R.
		v.a.	%	v.a.	%	v.a.	%	v.a.	%	v.a.	%	
M		7	1,1	41	6,4	430	67,2	162	25,3	640	100,0	1
IM		4	1,8	13	5,9	130	59,1	73	33,2	220	100,0	3
IM-DD Fudan		0	0,0	0	0,0	3	50,0	3	50,0	6	100,0	0
MM		4	1,0	15	3,8	251	63,1	128	32,2	398	100,0	2
AFC		7	1,8	30	7,8	254	66,1	93	24,2	384	100,0	2
GIO		2	1,7	7	5,9	76	64,4	33	28,0	118	100,0	0
FIN		10	3,1	20	6,2	206	63,6	88	27,2	324	100,0	1
CLELI		2	1,6	4	3,2	82	66,1	36	29,0	124	100,0	0
ACME		1	0,8	15	12,5	78	65,0	26	21,7	120	100,0	0
ESS		2	1,0	14	7,1	130	66,0	51	25,9	197	100,0	3
EMIT		0	0,0	6	5,2	85	73,3	25	21,6	116	100,0	0
DSBA		0	0,0	5	14,7	23	67,6	6	17,6	34	100,0	0
PPA		0	0,0	4	15,4	17	65,4	5	19,2	26	100,0	0
TOTALE CdL Scuola Graduate		39	1,4	174	6,4	1765	65,2	729	26,9	2707	100,0	12

Confronto temporale dei valori medi complessivi delle risposte per corso di laurea



Confronto dei valori medi delle risposte per corso di laurea e anno di corso



Valutazione di un anno di corso - a.a. 2018-'19

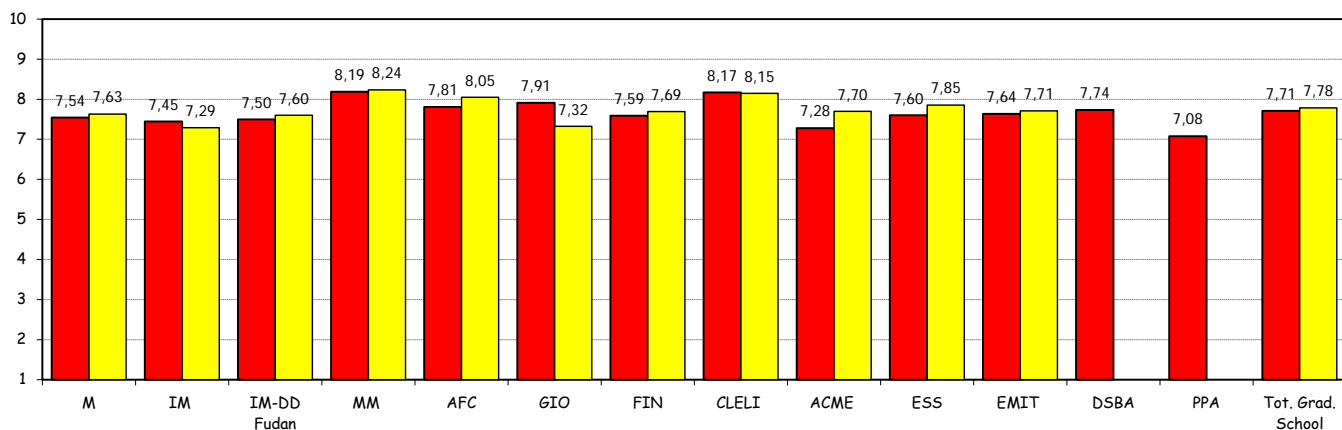
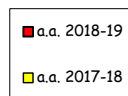
Corsi di laurea Scuola Graduate

Domanda n. 2

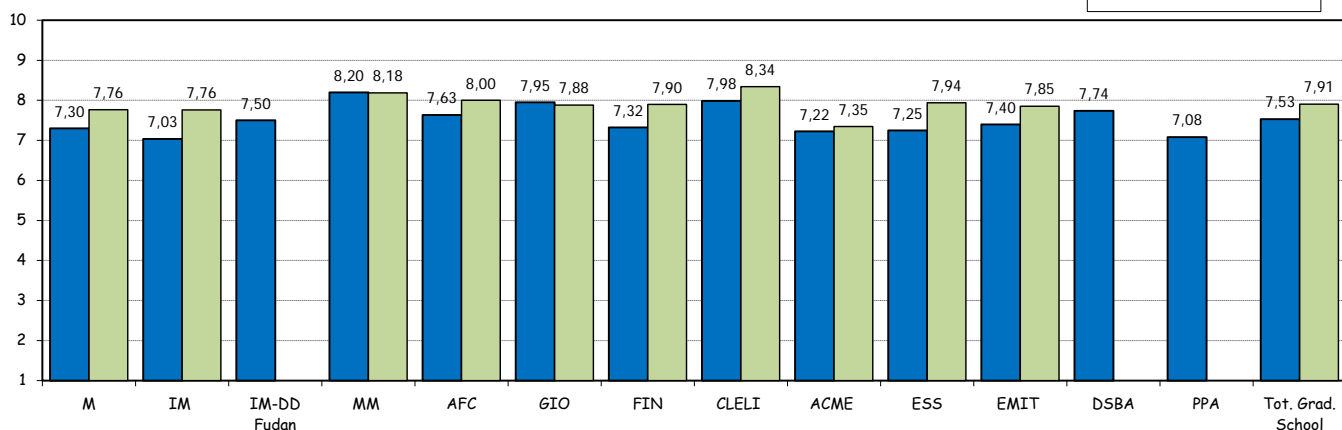
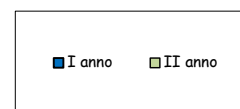
I temi e le discipline studiate (utilità e coerenza con gli obiettivi del corso)

Risposte	Per nulla soddisfatto		Poco soddisfatto		Abbastanza soddisfatto		Molto soddisfatto		Totale		N.R.
	1-2		3-4-5		6-7-8		9-10		v.a.	%	
	v.a.	%	v.a.	%	v.a.	%	v.a.	%			
cdl											
M	8	1,3	46	7,2	427	67,0	156	24,5	637	100,0	4
IM	4	1,8	22	10,0	130	59,4	63	28,8	219	100,0	4
IM-DD Fudan	0	0,0	1	16,7	3	50,0	2	33,3	6	100,0	0
MM	1	0,3	9	2,3	213	53,9	172	43,5	395	100,0	5
AFC	4	1,0	22	5,7	236	61,3	123	31,9	385	100,0	1
GIO	1	0,9	6	5,2	73	62,9	36	31,0	116	100,0	2
FIN	8	2,5	26	8,0	189	58,5	100	31,0	323	100,0	2
CLELI	2	1,6	1	0,8	66	54,1	53	43,4	122	100,0	2
ACME	4	3,4	13	10,9	68	57,1	34	28,6	119	100,0	1
ESS	3	1,5	12	6,1	130	66,0	52	26,4	197	100,0	3
EMIT	0	0,0	10	8,6	77	66,4	29	25,0	116	100,0	0
DSBA	0	0,0	4	11,8	20	58,8	10	29,4	34	100,0	0
PPA	1	4,0	4	16,0	15	60,0	5	20,0	25	100,0	1
TOTALE CdL Scuola Graduate	36	1,3	176	6,5	1647	61,1	835	31,0	2694	100,0	25

Confronto temporale dei valori medi complessivi delle risposte per corso di laurea



Confronto dei valori medi delle risposte per corso di laurea e anno di corso



Valutazione di un anno di corso - a.a. 2018-'19

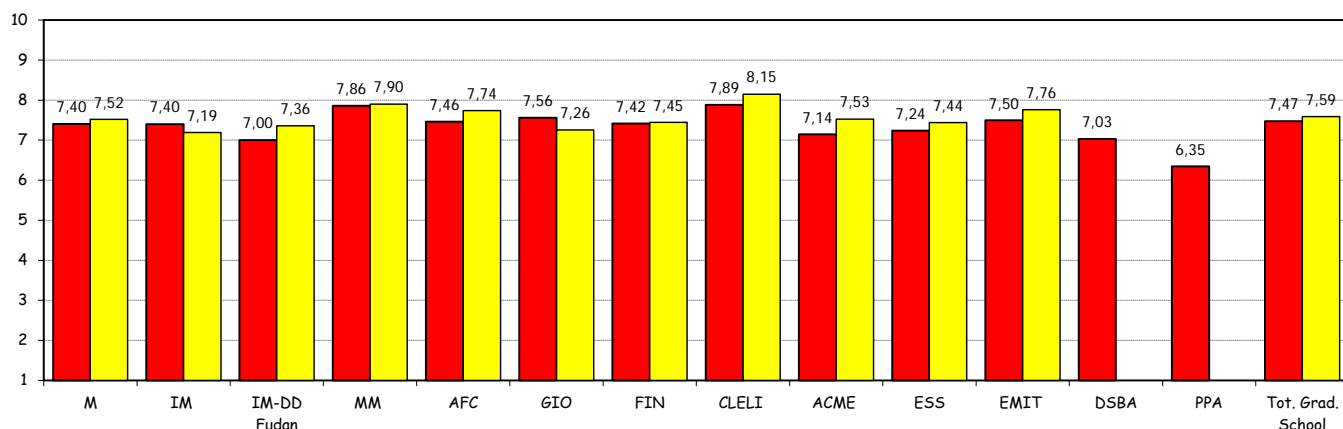
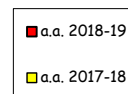
Corsi di laurea Scuola Graduate

Domanda n. 3

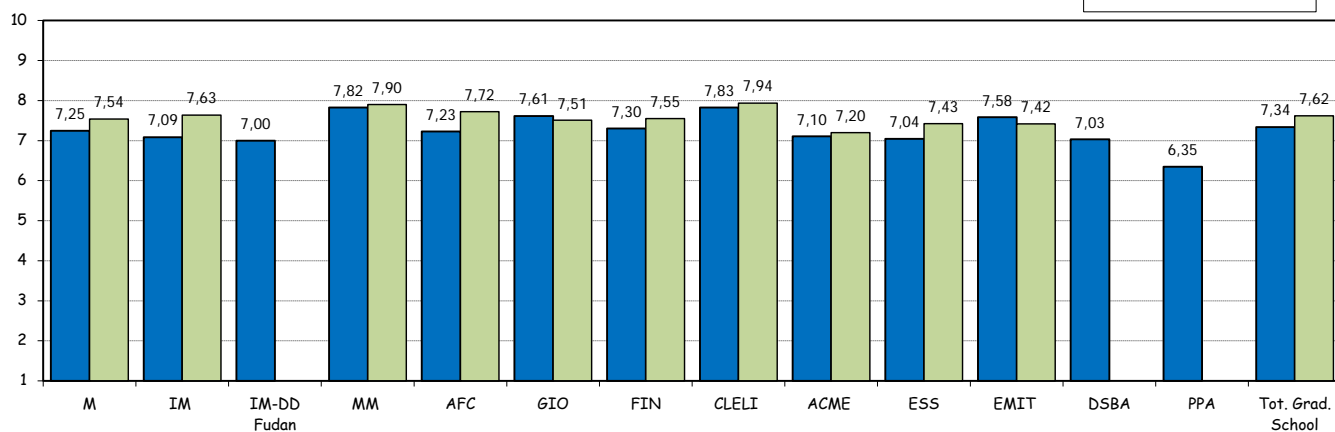
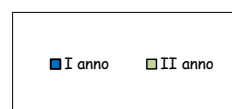
Livello di integrazione tra gli insegnamenti previsti dal piano studi

cdl	Risposte	Per nulla soddisfatto		Poco soddisfatto		Abbastanza soddisfatto		Molto soddisfatto		Totale		N.R.
		1-2		3-4-5		6-7-8		9-10		v.a.	%	
		v.a.	%	v.a.	%	v.a.	%	v.a.	%			
M		9	1,4	53	8,4	428	67,5	144	22,7	634	100,0	7
IM		5	2,3	20	9,1	141	64,4	53	24,2	219	100,0	4
IM-DD Fudan		0	0,0	0	0,0	5	83,3	1	16,7	6	100,0	0
MM		2	0,5	18	4,6	248	62,8	127	32,2	395	100,0	5
AFC		8	2,1	28	7,4	260	68,4	84	22,1	380	100,0	6
GIO		1	0,8	12	10,2	72	61,0	33	28,0	118	100,0	0
FIN		7	2,2	24	7,5	211	66,4	76	23,9	318	100,0	7
CLELI		3	2,5	5	4,1	77	63,1	37	30,3	122	100,0	2
ACME		3	2,5	13	11,0	75	63,6	27	22,9	118	100,0	2
ESS		2	1,0	24	12,2	124	63,3	46	23,5	196	100,0	4
EMIT		1	0,9	9	7,8	80	69,6	25	21,7	115	100,0	1
DSBA		0	0,0	9	26,5	17	50,0	8	23,5	34	100,0	0
PPA		0	0,0	8	30,8	17	65,4	1	3,8	26	100,0	0
TOTALE CdL Scuola Graduate		41	1,5	223	8,3	1755	65,5	662	24,7	2681	100,0	38

Confronto temporale dei valori medi complessivi delle risposte per corso di laurea



Confronto dei valori medi delle risposte per corso di laurea e anno di corso



Valutazione di un anno di corso - a.a. 2018-'19

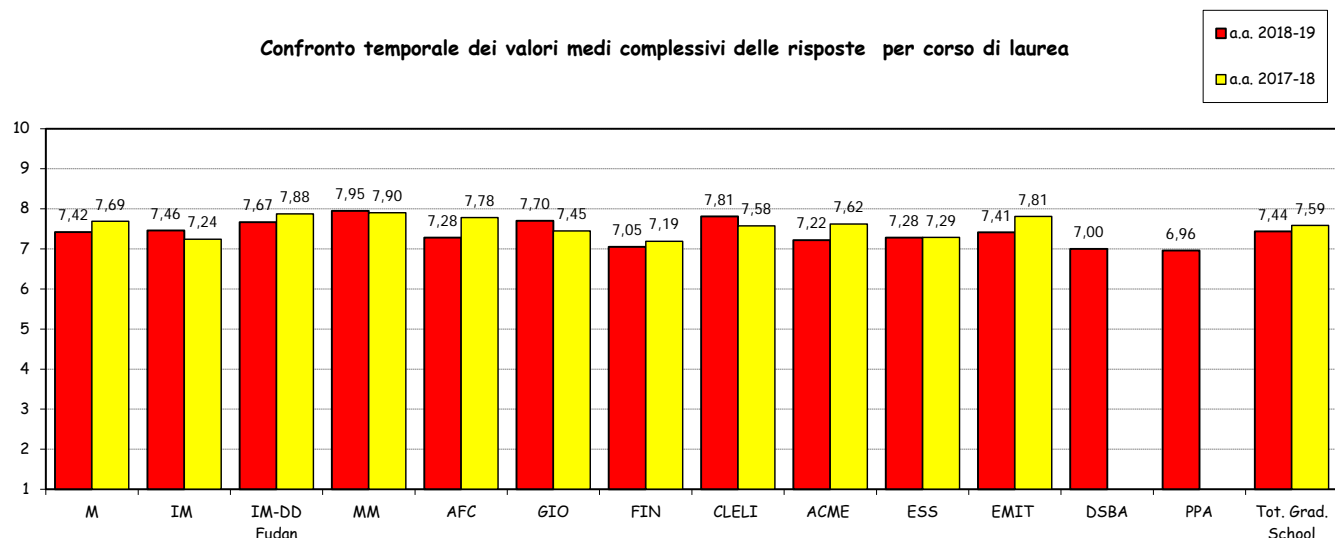
Corsi di laurea Scuola Graduate

Domanda n. 4

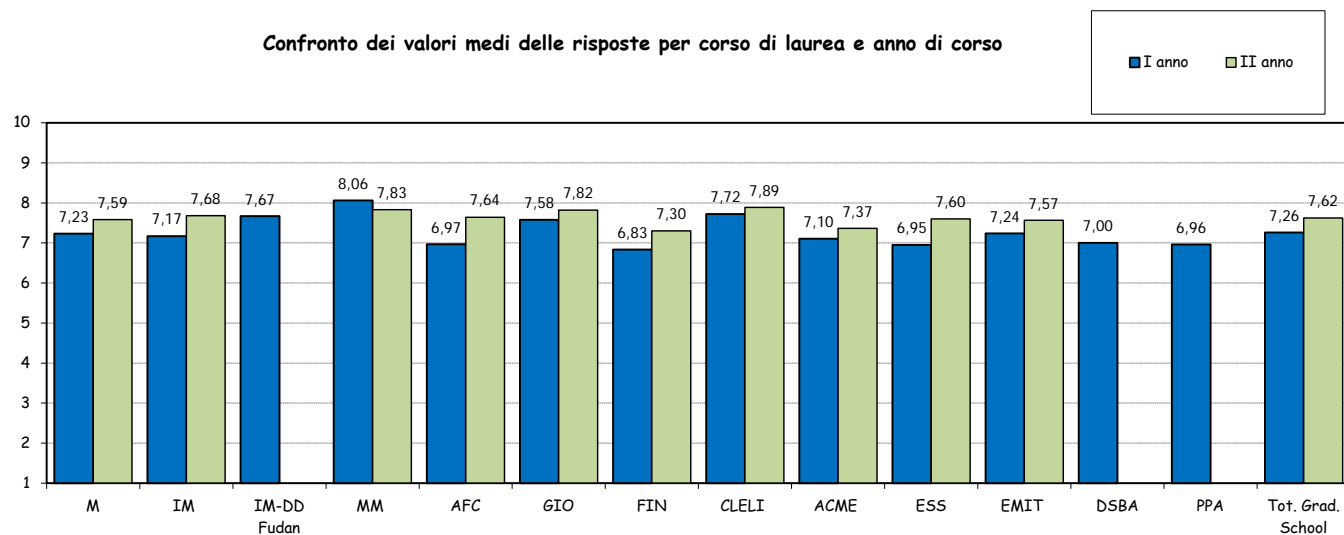
Modalità didattiche utilizzate (lezioni frontali, discussione casi, simulazioni, field project, e-learning etc.)

cdl	Per nulla soddisfatto		Poco soddisfatto		Abbastanza soddisfatto		Molto soddisfatto		Totale		N.R.
	1-2		3-4-5		6-7-8		9-10				
	v.a.	%	v.a.	%	v.a.	%	v.a.	%	v.a.	%	
M	10	1,6	60	9,5	409	64,6	154	24,3	633	100,0	8
IM	5	2,3	15	6,8	142	64,5	58	26,4	220	100,0	3
IM-DD Fudan	0	0,0	0	0,0	4	66,7	2	33,3	6	100,0	0
MM	4	1,0	21	5,3	217	55,2	151	38,4	393	100,0	7
AFC	5	1,3	39	10,2	273	71,3	66	17,2	383	100,0	3
GIO	1	0,8	7	5,9	75	63,6	35	29,7	118	100,0	0
FIN	12	3,7	42	13,1	202	62,9	65	20,2	321	100,0	4
CLELI	2	1,7	4	3,3	79	65,3	36	29,8	121	100,0	3
ACME	4	3,4	13	10,9	77	64,7	25	21,0	119	100,0	1
ESS	4	2,0	19	9,7	132	67,3	41	20,9	196	100,0	4
EMIT	0	0,0	13	11,4	75	65,8	26	22,8	114	100,0	2
DSBA	0	0,0	8	23,5	20	58,8	6	17,6	34	100,0	0
PPA	1	3,8	1	3,8	23	88,5	1	3,8	26	100,0	0
TOTALE CdL Scuola Graduate	48	1,8	242	9,0	1728	64,4	666	24,8	2684	100,0	35

Confronto temporale dei valori medi complessivi delle risposte per corso di laurea



Confronto dei valori medi delle risposte per corso di laurea e anno di corso



Valutazione di un anno di corso - a.a. 2018-'19

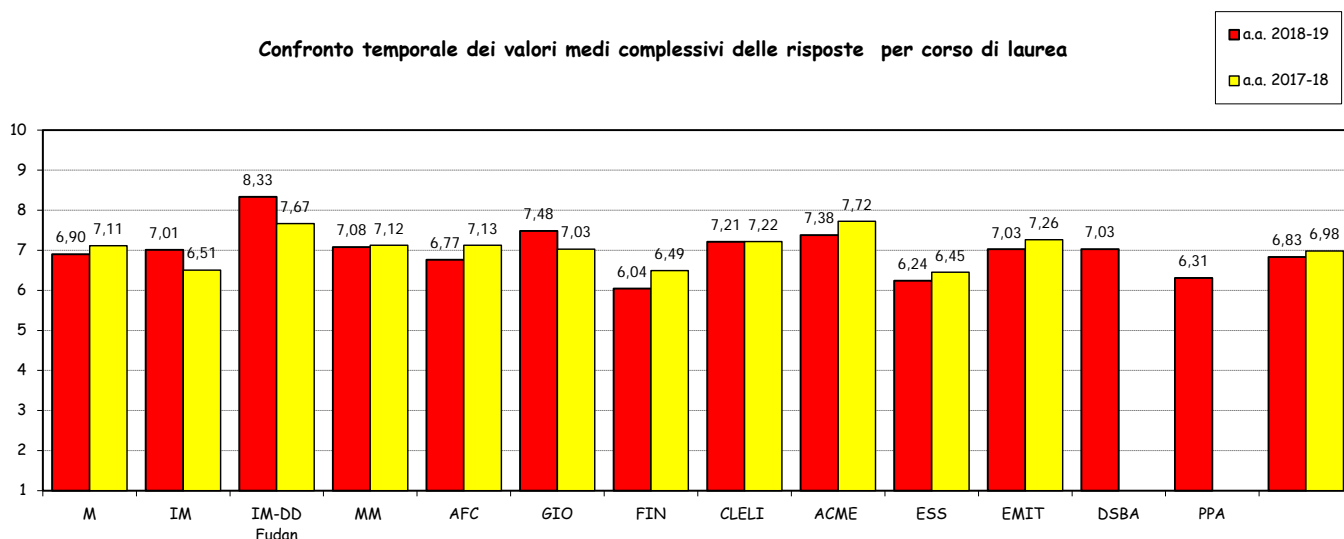
Corsi di laurea Scuola Graduate

Domanda n. 5

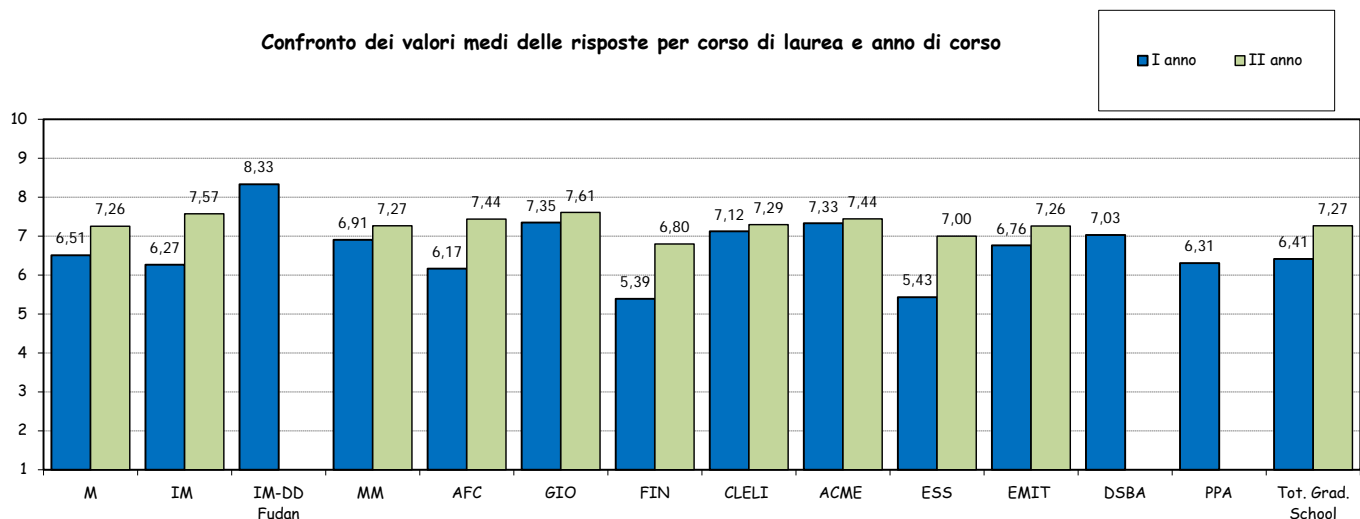
Il carico di studio degli insegnamenti previsti nel periodo di riferimento.

Risposte	Per nulla soddisfatto		Poco soddisfatto		Abbastanza soddisfatto		Molto soddisfatto		Totale		N.R.
	1-2		3-4-5		6-7-8		9-10		v.a.	%	
cdl	v.a.	%	v.a.	%	v.a.	%	v.a.	%	v.a.	%	
M	20	3,1	105	16,5	397	62,3	115	18,1	637	100,0	4
IM	8	3,6	33	15,0	127	57,7	52	23,6	220	100,0	3
IM-DD Fudan	0	0,0	0	0,0	3	50,0	3	50,0	6	100,0	0
MM	9	2,3	59	15,1	244	62,2	80	20,4	392	100,0	8
AFC	13	3,4	75	19,6	237	61,9	58	15,1	383	100,0	3
GIO	2	1,7	11	9,3	74	62,7	31	26,3	118	100,0	0
FIN	32	9,9	81	25,0	169	52,2	42	13,0	324	100,0	1
CLELI	3	2,4	12	9,8	88	71,5	20	16,3	123	100,0	1
ACME	4	3,4	10	8,4	80	67,2	25	21,0	119	100,0	1
ESS	15	7,7	43	21,9	114	58,2	24	12,2	196	100,0	4
EMIT	2	1,7	16	13,8	82	70,7	16	13,8	116	100,0	0
DSBA	2	5,9	6	17,6	18	52,9	8	23,5	34	100,0	0
PPA	1	3,8	3	11,5	22	84,6	0	0,0	26	100,0	0
TOTALE CdL Scuola Graduate	111	4,1	454	16,9	1655	61,4	474	17,6	2694	100,0	25

Confronto temporale dei valori medi complessivi delle risposte per corso di laurea



Confronto dei valori medi delle risposte per corso di laurea e anno di corso



Valutazione di un anno di corso - a.a. 2018-'19

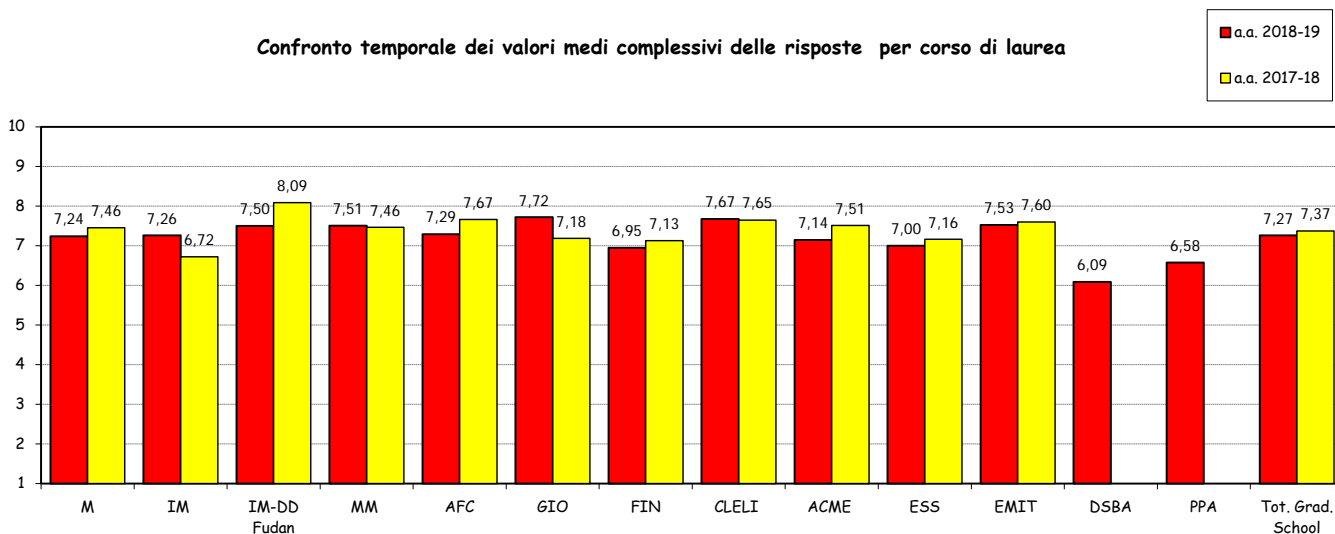
Corsi di laurea Scuola Graduate

Domanda n. 6

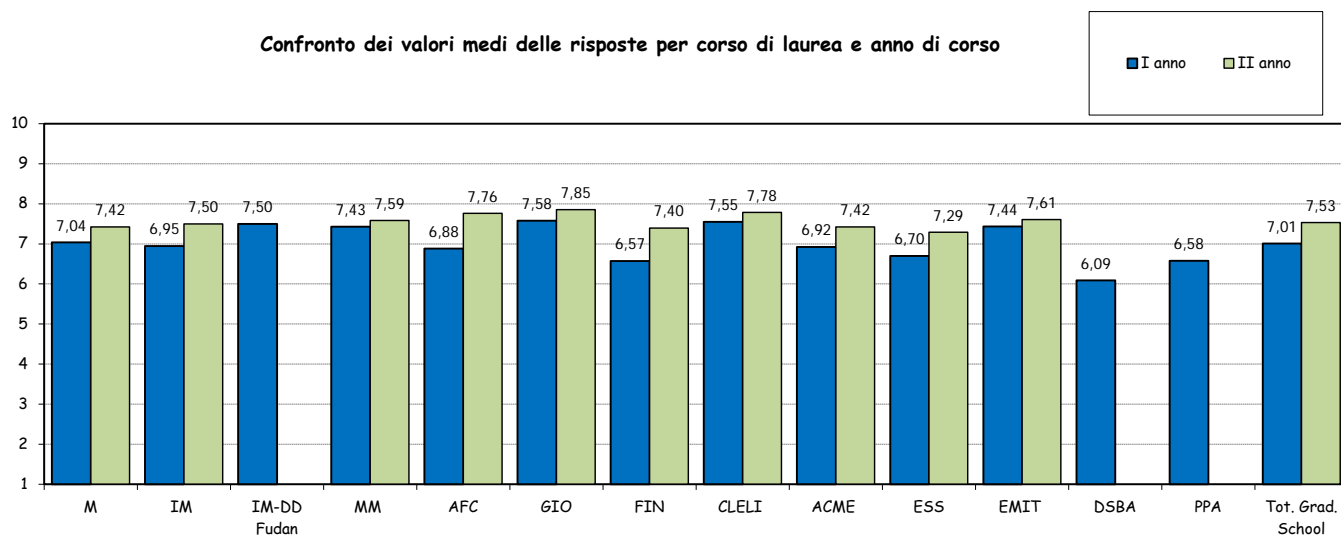
L'organizzazione complessiva degli insegnamenti previsti nel periodo di riferimento.

cdl	Per nulla soddisfatto		Poco soddisfatto		Abbastanza soddisfatto		Molto soddisfatto		Totale		N.R.
	1-2		3-4-5		6-7-8		9-10				
	v.a.	%	v.a.	%	v.a.	%	v.a.	%	v.a.	%	
M	15	2,4	75	11,9	405	64,2	136	21,6	631	100,0	10
IM	9	4,1	26	11,8	131	59,5	54	24,5	220	100,0	3
IM-DD Fudan	0	0,0	0	0,0	5	83,3	1	16,7	6	100,0	0
MM	4	1,0	36	9,2	247	63,0	105	26,8	392	100,0	8
AFC	11	2,9	39	10,3	239	63,4	88	23,3	377	100,0	9
GIO	1	0,8	7	5,9	75	63,6	35	29,7	118	100,0	0
FIN	20	6,3	38	11,9	200	62,7	61	19,1	319	100,0	6
CLELI	2	1,6	7	5,7	83	67,5	31	25,2	123	100,0	1
ACME	4	3,4	15	12,7	73	61,9	26	22,0	118	100,0	2
ESS	4	2,0	28	14,2	133	67,5	32	16,2	197	100,0	3
EMIT	0	0,0	10	8,6	85	73,3	21	18,1	116	100,0	0
DSBA	2	5,9	12	35,3	15	44,1	5	14,7	34	100,0	0
PPA	1	3,8	3	11,5	22	84,6	0	0,0	26	100,0	0
TOTALE CdL Scuola Graduate	73	2,7	296	11,1	1713	64,0	595	22,2	2677	100,0	42

Confronto temporale dei valori medi complessivi delle risposte per corso di laurea



Confronto dei valori medi delle risposte per corso di laurea e anno di corso



Valutazione di un anno di corso - a.a. 2018-'19

Corsi di laurea Scuola Graduate

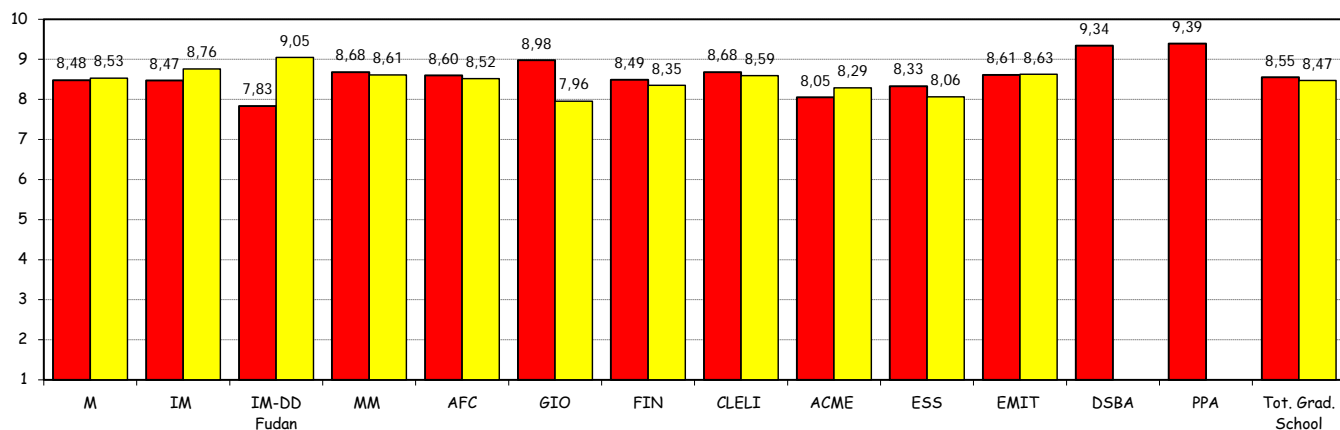
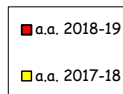
Domanda n. 7

L'adeguatezza delle aule in cui si sono svolte le lezioni.

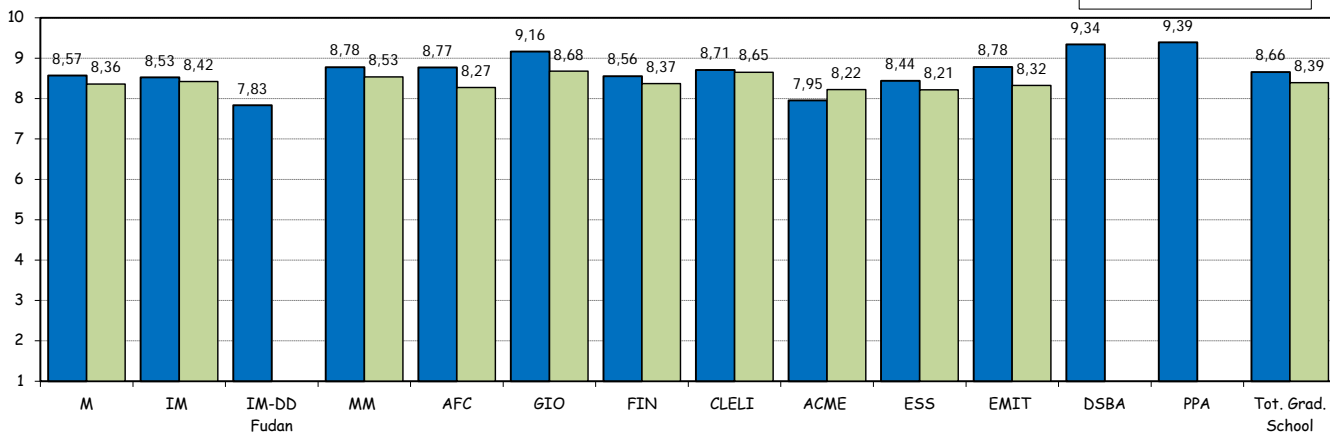
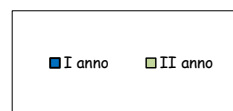
(domanda rivolta solo agli studenti che hanno dichiarato di avere frequentato, in media, più del 50% degli insegnamenti impartiti nell'a.a. 2018-19)

cdl	Risposte	Per nulla soddisfatto		Poco soddisfatto		Abbastanza soddisfatto		Molto soddisfatto		Totale		N.R.
		1-2		3-4-5		6-7-8		9-10		v.a.	%	
		v.a.	%	v.a.	%	v.a.	%	v.a.	%	v.a.	%	
M		2	0,4	13	2,7	199	40,8	274	56,1	488	100,0	5
IM		4	2,1	5	2,6	63	33,0	119	62,3	191	100,0	2
IM-DD Fudan		0	0,0	0	0,0	4	66,7	2	33,3	6	100,0	0
MM		1	0,3	8	2,4	116	34,9	207	62,3	332	100,0	5
AFC		0	0,0	10	3,4	102	34,8	181	61,8	293	100,0	4
GIO		0	0,0	2	2,2	19	21,3	68	76,4	89	100,0	0
FIN		3	1,2	7	2,8	97	38,6	144	57,4	251	100,0	2
CLELI		0	0,0	3	2,9	40	38,5	61	58,7	104	100,0	2
ACME		1	1,0	7	7,1	46	46,5	45	45,5	99	100,0	3
ESS		0	0,0	7	4,1	73	42,9	90	52,9	170	100,0	6
EMIT		0	0,0	3	3,7	30	36,6	49	59,8	82	100,0	0
DSBA		0	0,0	0	0,0	6	18,8	26	81,3	32	100,0	0
PPA		0	0,0	0	0,0	4	17,4	19	82,6	23	100,0	1
TOTALE CdL Scuola Graduate		11	0,5	65	3,0	799	37,0	1285	59,5	2160	100,0	30

Confronto temporale dei valori medi complessivi delle risposte per corso di laurea



Confronto dei valori medi delle risposte per corso di laurea e anno di corso



Valutazione di un anno di corso - a.a. 2018-'19

Corsi di laurea Scuola Graduate

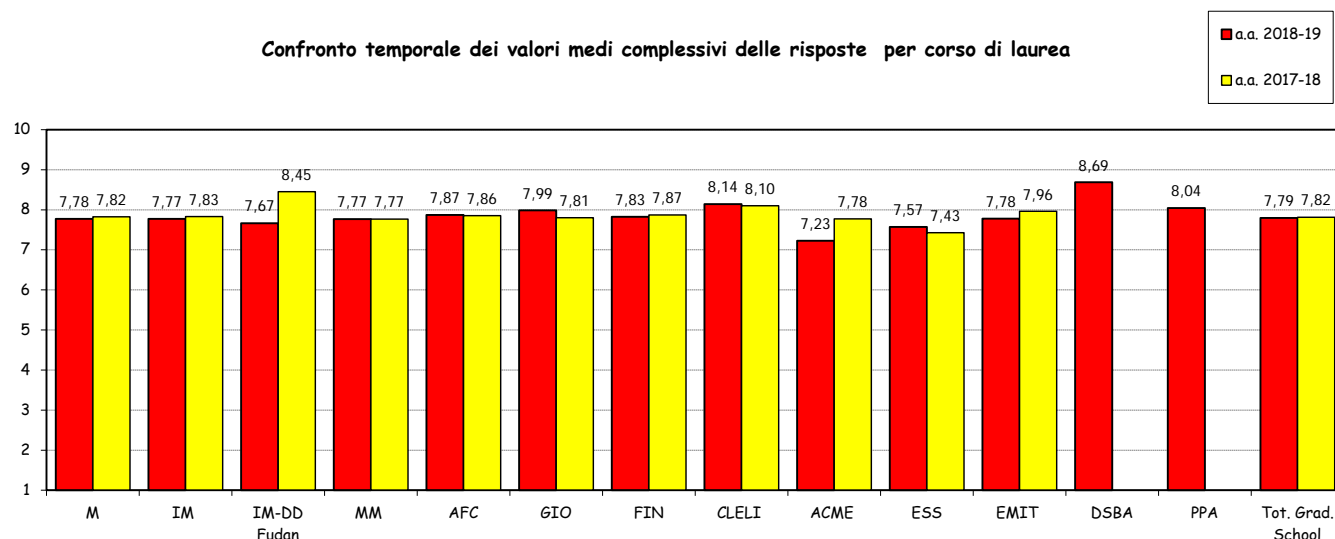
Domanda n. 8

Il modo in cui è stato consegnato l'orario delle lezioni degli insegnamenti previsti nel periodo di riferimento (tale da consentire una frequenza e una attività di studio individuale adeguata).

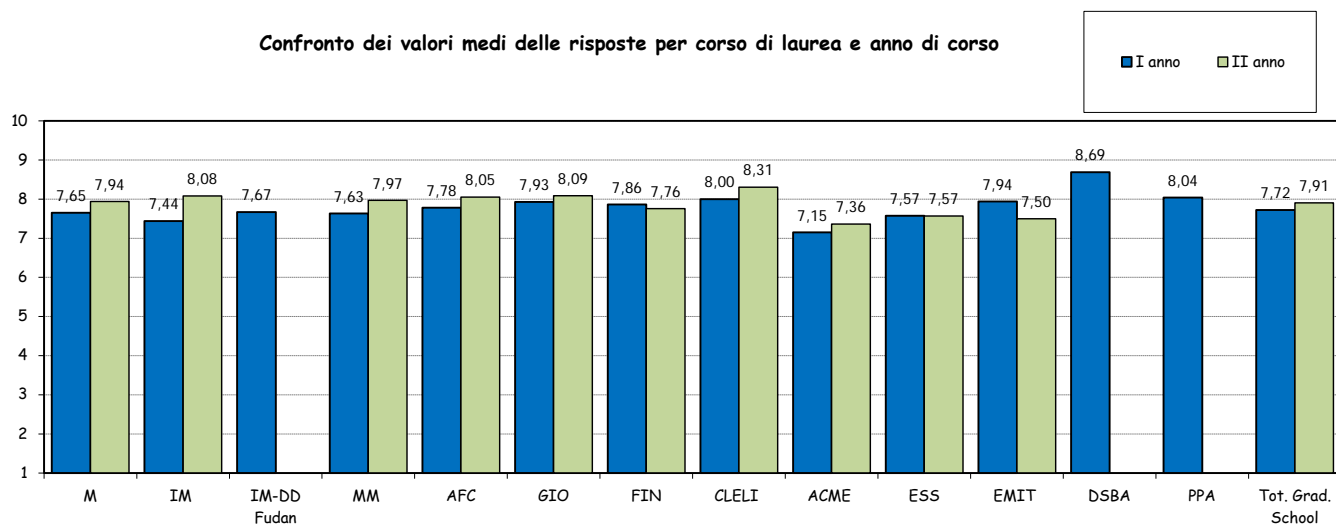
(domanda rivolta solo agli studenti che hanno dichiarato di avere frequentato, in media, più del 50% degli insegnamenti impartiti nell'a.a. 2018-19)

Risposte	Per nulla soddisfatto		Poco soddisfatto		Abbastanza soddisfatto		Molto soddisfatto		Totale		N.R.
	1-2		3-4-5		6-7-8		9-10				
	v.a.	%	v.a.	%	v.a.	%	v.a.	%	v.a.	%	
M	7	1,4	47	9,7	257	52,8	176	36,1	487	100,0	6
IM	7	3,7	15	7,9	91	47,6	78	40,8	191	100,0	2
IM-DD Fudan	0	0,0	0	0,0	5	83,3	1	16,7	6	100,0	0
MM	5	1,5	17	5,1	197	59,5	112	33,8	331	100,0	6
AFC	6	2,1	16	5,5	146	50,0	124	42,5	292	100,0	5
GIO	2	2,2	7	7,9	35	39,3	45	50,6	89	100,0	0
FIN	6	2,4	22	8,7	123	48,8	101	40,1	252	100,0	1
CLELI	0	0,0	6	5,8	53	51,0	45	43,3	104	100,0	2
ACME	6	5,9	11	10,9	55	54,5	29	28,7	101	100,0	1
ESS	2	1,2	19	11,1	93	54,4	57	33,3	171	100,0	5
EMIT	0	0,0	9	11,1	44	54,3	28	34,6	81	100,0	1
DSBA	0	0,0	1	3,1	10	31,3	21	65,6	32	100,0	0
PPA	0	0,0	0	0,0	14	58,3	10	41,7	24	100,0	0
TOTALE CdL Scuola Graduate	41	1,9	170	7,9	1123	52,0	827	38,3	2161	100,0	29

Confronto temporale dei valori medi complessivi delle risposte per corso di laurea



Confronto dei valori medi delle risposte per corso di laurea e anno di corso



Valutazione di un anno di corso - a.a. 2018-'19

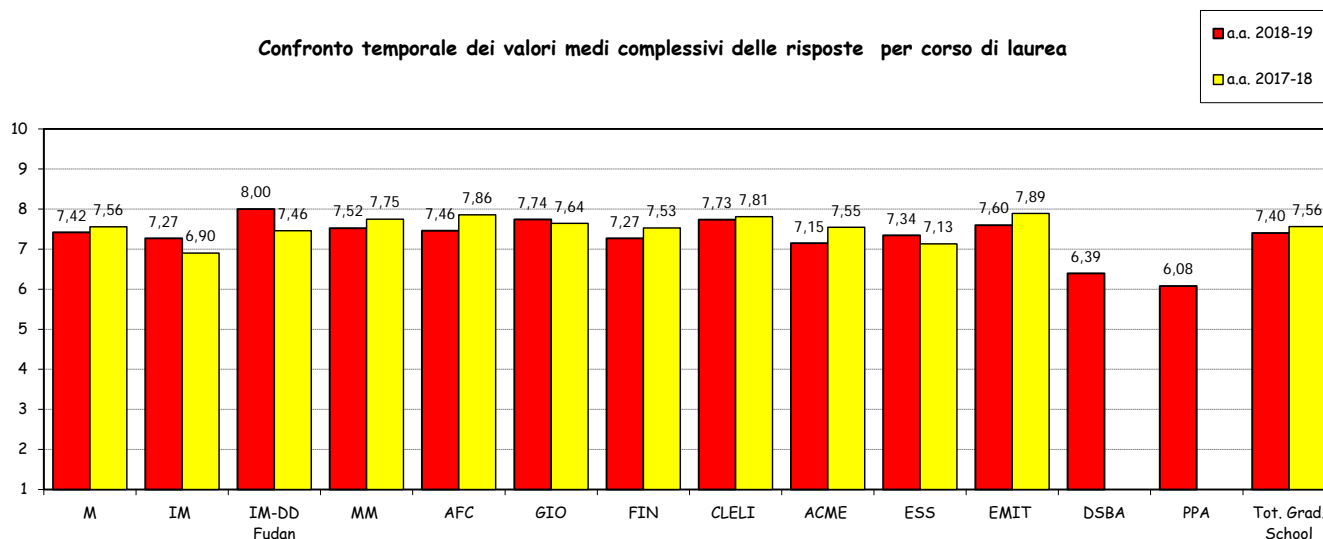
Corsi di laurea Scuola Graduate

Domanda n. 9

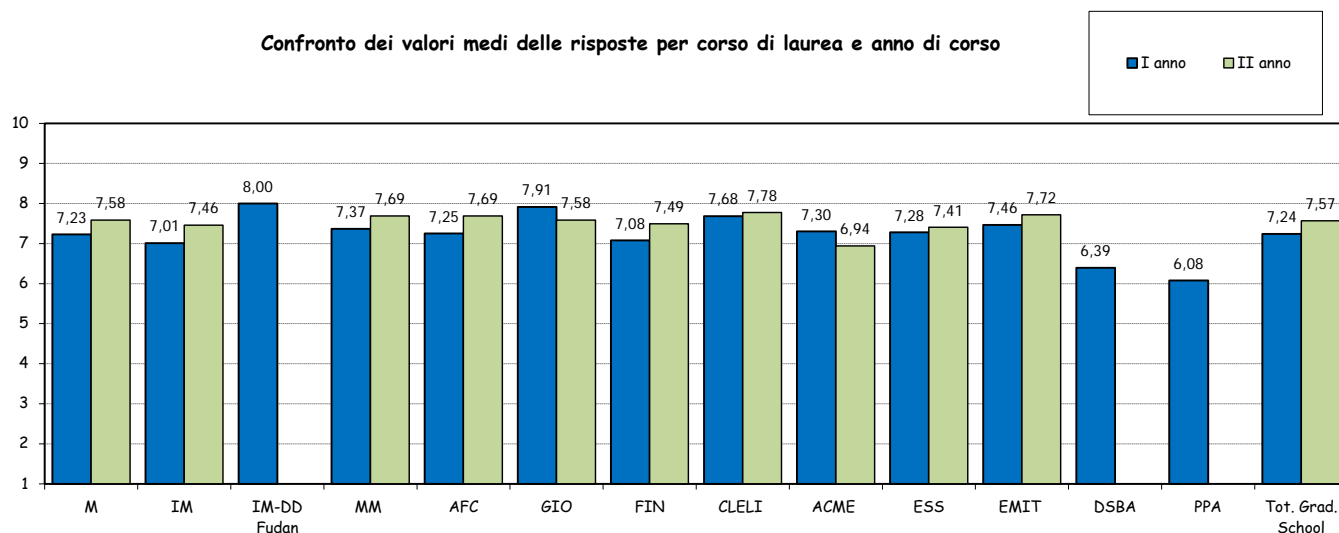
Attività di coordinamento e raccordo svolta dal direttore del programma.

Risposte	Per nulla soddisfatto		Poco soddisfatto		Abbastanza soddisfatto		Molto soddisfatto		Totale		N.R.
	1-2		3-4-5		6-7-8		9-10				
	v.a.	%	v.a.	%	v.a.	%	v.a.	%	v.a.	%	
cdl											
M	5	0,8	63	10,3	397	64,8	148	24,1	613	100,0	28
IM	10	4,5	23	10,4	128	57,9	60	27,1	221	100,0	2
IM-DD Fudan	0	0,0	0	0,0	4	66,7	2	33,3	6	100,0	0
MM	8	2,1	38	9,8	231	59,4	112	28,8	389	100,0	11
AFC	10	2,7	33	8,9	218	58,8	110	29,6	371	100,0	15
GIO	1	0,9	13	11,1	56	47,9	47	40,2	117	100,0	1
FIN	21	6,6	22	6,9	187	58,6	89	27,9	319	100,0	6
CLELI	2	1,7	7	5,8	73	60,8	38	31,7	120	100,0	4
ACME	6	5,2	15	12,9	63	54,3	32	27,6	116	100,0	4
ESS	1	0,5	27	14,3	110	58,2	51	27,0	189	100,0	11
EMIT	3	2,6	10	8,7	68	59,1	34	29,6	115	100,0	1
DSBA	4	12,1	7	21,2	15	45,5	7	21,2	33	100,0	1
PPA	2	7,7	6	23,1	18	69,2	0	0,0	26	100,0	0
TOTALE CdL Scuola Graduate	73	2,8	264	10,0	1568	59,5	730	27,7	2635	100,0	84

Confronto temporale dei valori medi complessivi delle risposte per corso di laurea



Confronto dei valori medi delle risposte per corso di laurea e anno di corso



Valutazione di un anno di corso - a.a. 2018-'19

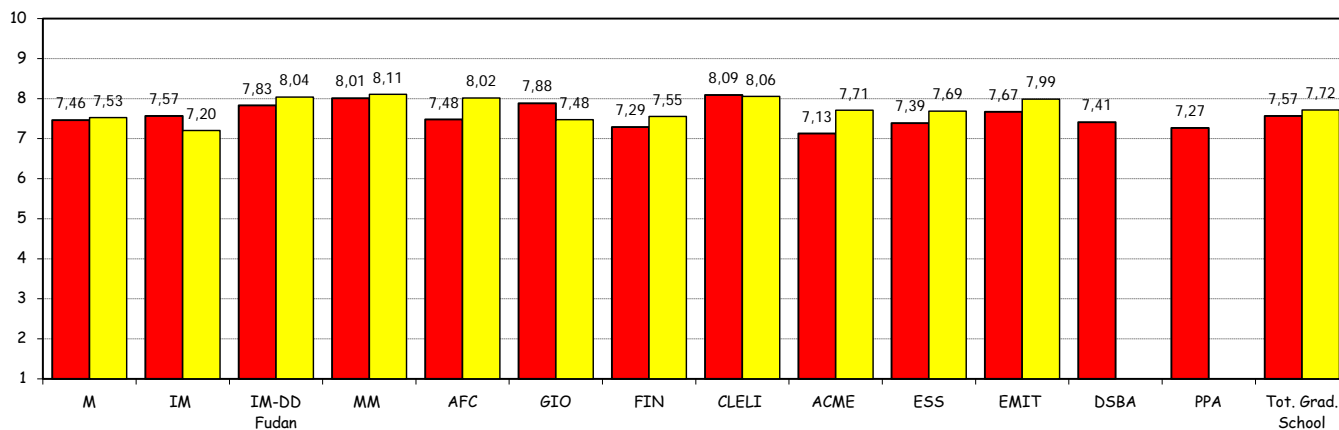
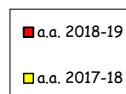
Corsi di laurea Scuola Graduate

Domanda n. 10

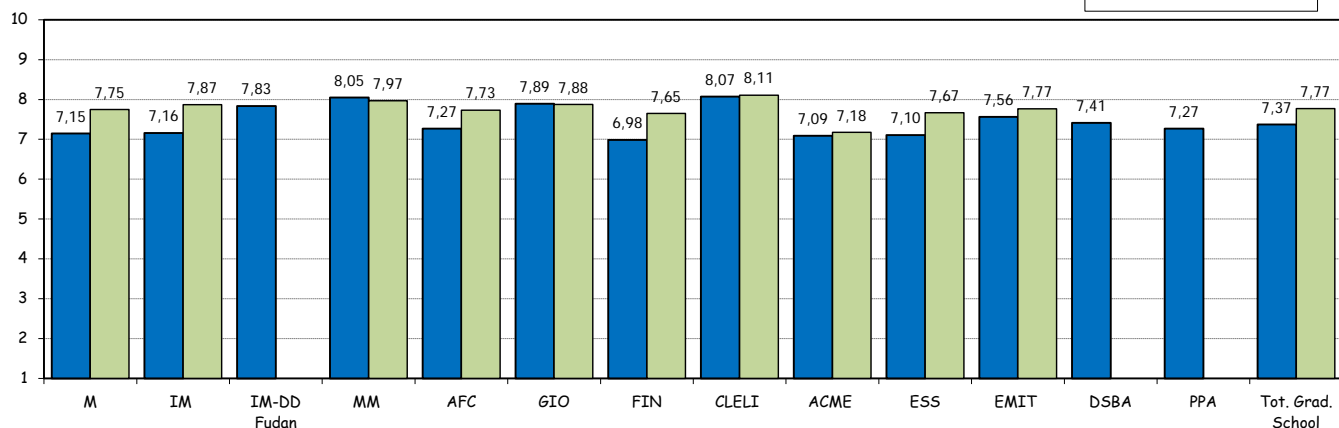
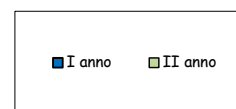
Gli insegnamenti dell'anno di corso considerato (nel loro insieme).

Risposte	Per nulla soddisfatto		Poco soddisfatto		Abbastanza soddisfatto		Molto soddisfatto		Totale		N.R.
	1-2		3-4-5		6-7-8		9-10		v.a.	%	
	v.a.	%	v.a.	%	v.a.	%	v.a.	%			
M	9	1,4	60	9,6	397	63,2	162	25,8	628	100,0	13
IM	6	2,7	23	10,5	118	53,9	72	32,9	219	100,0	4
IM-DD Fudan	0	0,0	0	0,0	4	66,7	2	33,3	6	100,0	0
MM	6	1,5	13	3,4	225	58,0	144	37,1	388	100,0	12
AFC	8	2,1	29	7,7	248	65,6	93	24,6	378	100,0	8
GIO	1	0,9	7	6,2	62	54,9	43	38,1	113	100,0	5
FIN	9	2,8	36	11,3	195	61,1	79	24,8	319	100,0	6
CLELI	1	0,8	3	2,5	74	60,7	44	36,1	122	100,0	2
ACME	8	6,8	11	9,3	71	60,2	28	23,7	118	100,0	2
ESS	4	2,1	16	8,2	127	65,1	48	24,6	195	100,0	5
EMIT	3	2,6	8	7,0	68	59,1	36	31,3	115	100,0	1
DSBA	0	0,0	6	17,6	18	52,9	10	29,4	34	100,0	0
PPA	0	0,0	3	11,5	21	80,8	2	7,7	26	100,0	0
TOTALE CdL Scuola Graduate	55	2,1	215	8,1	1628	61,2	763	28,7	2661	100,0	58

Confronto temporale dei valori medi complessivi delle risposte per corso di laurea



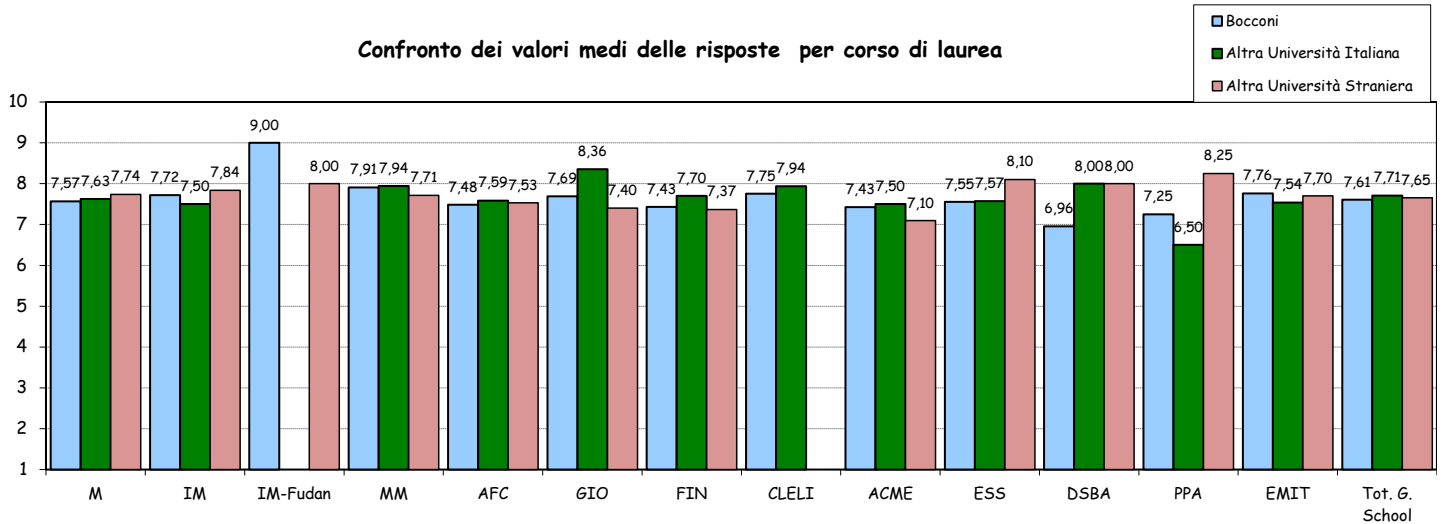
Confronto dei valori medi delle risposte per corso di laurea e anno di corso



3. Confronto delle valutazioni per provenienza degli studenti (percorso di I livello)

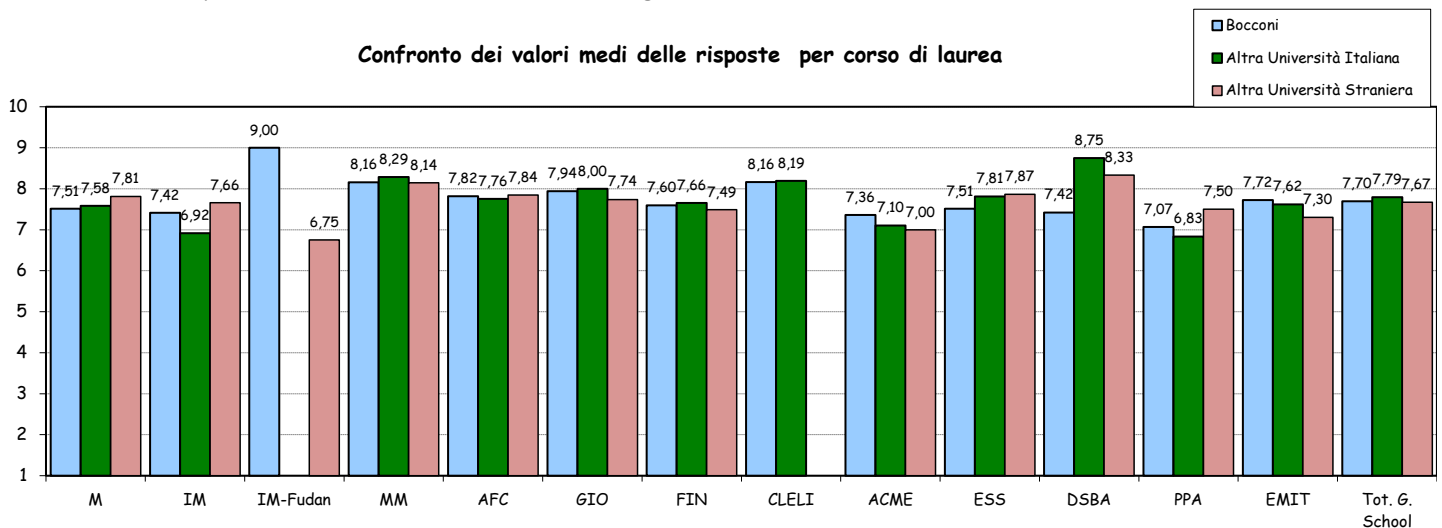
Domanda n. 1

Il corpo docente nel suo complesso.



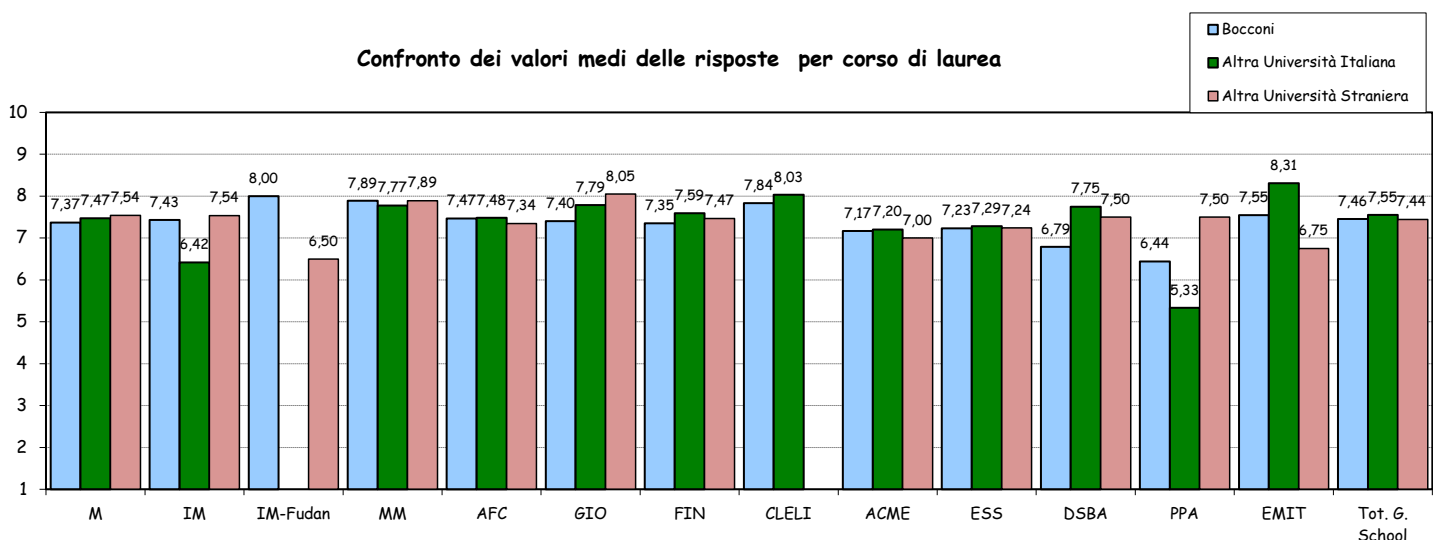
Domanda n. 2

I temi e le discipline studiate (utilità e coerenza con gli obiettivi del corso).



Domanda n. 3

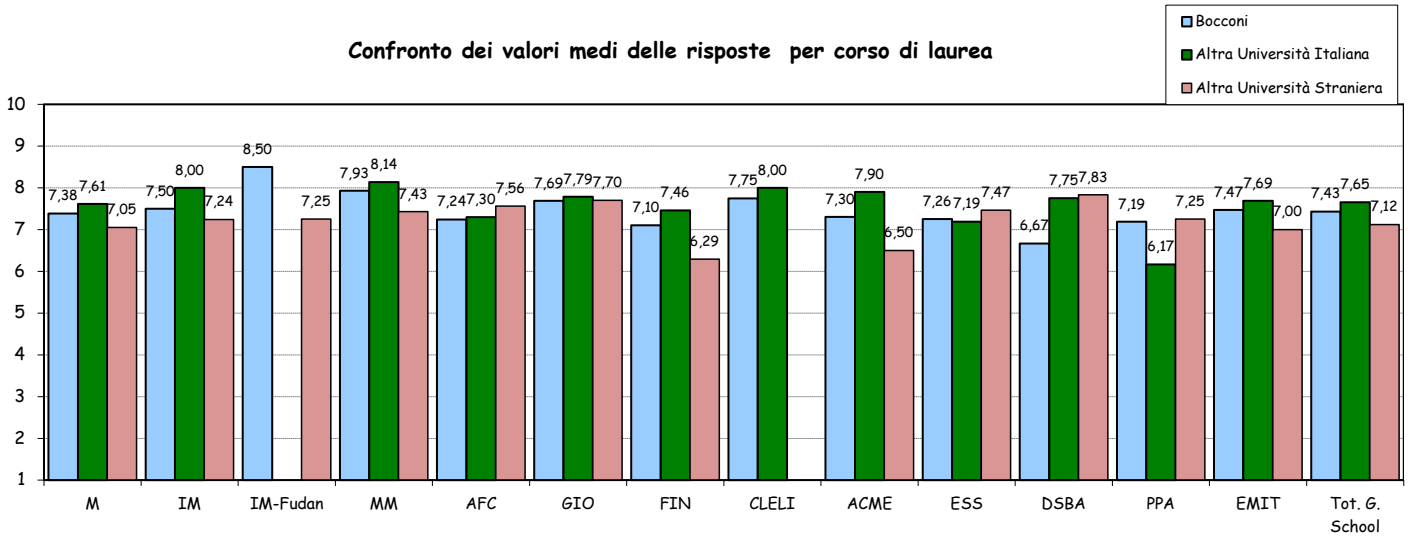
Livello di integrazione tra gli insegnamenti previsti dal piano studi.



Corsi di laurea Scuola Graduate

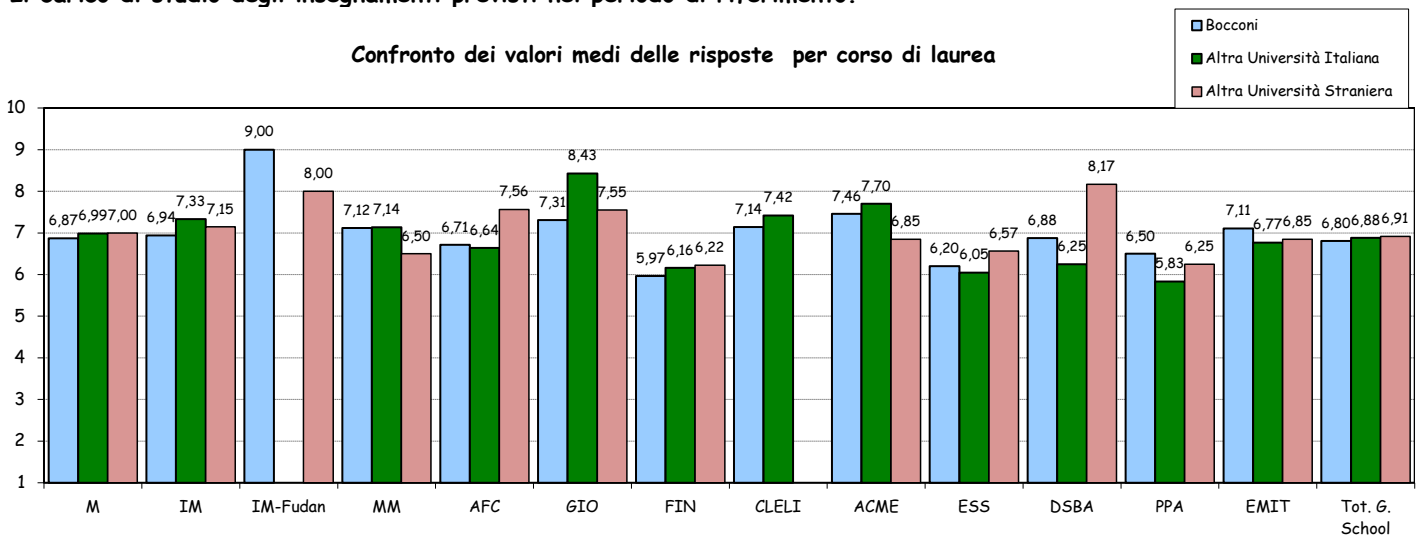
Domanda n. 4

Modalità didattiche utilizzate (lezioni frontali, discussione casi, simulazioni, field project, e-learning etc.).



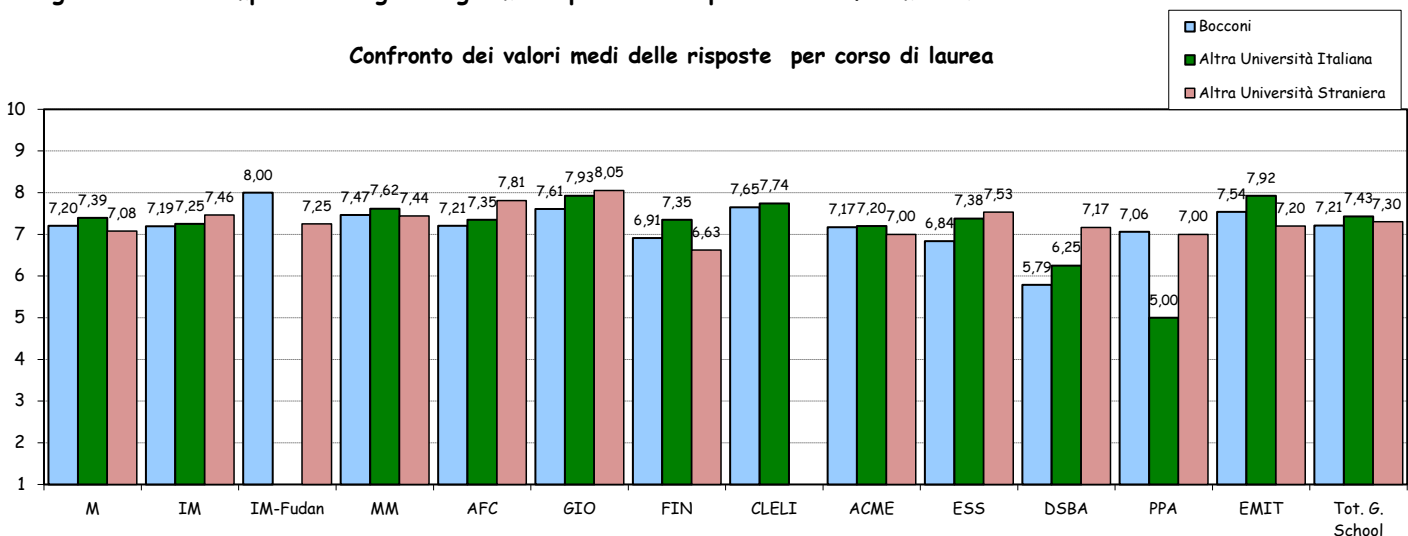
Domanda n. 5

Il carico di studio degli insegnamenti previsti nel periodo di riferimento.



Domanda n. 6

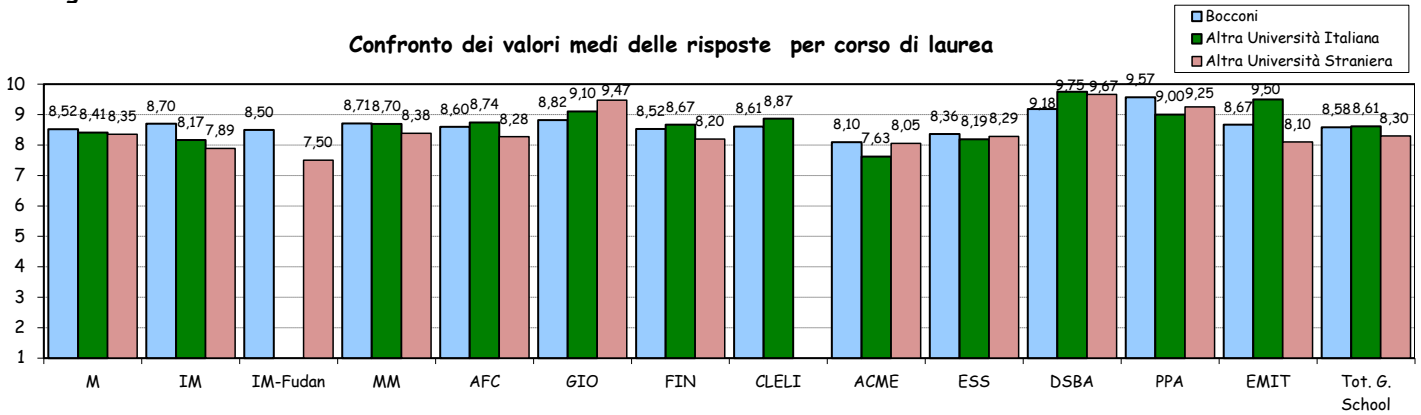
L'organizzazione complessiva degli insegnamenti previsti nel periodo di riferimento.



Valutazione di un anno di corso - a.a. 2018-'19

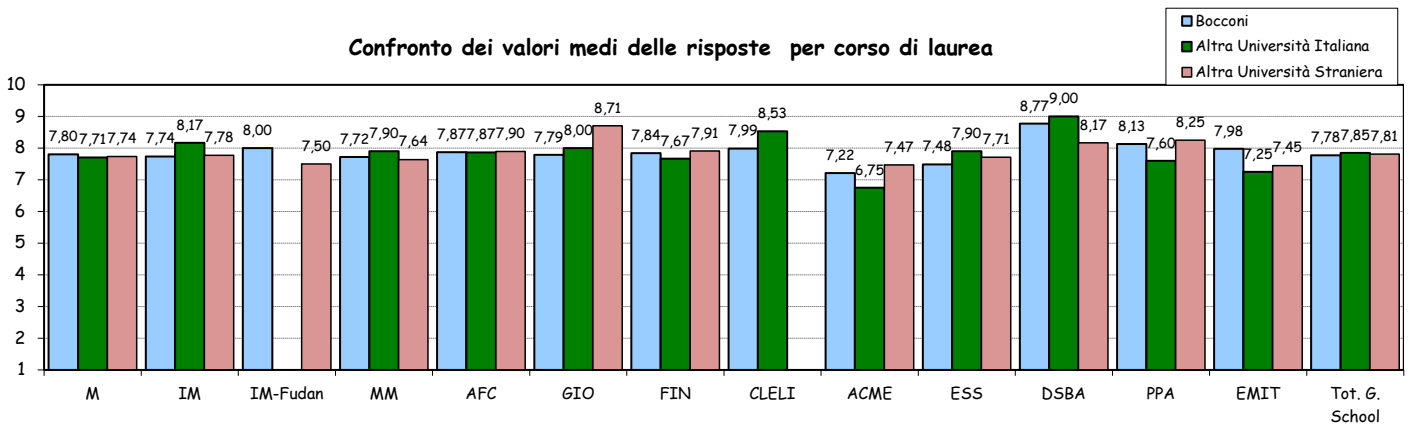
Corsi di laurea Scuola Graduate
Domanda n. 7

L'adeguatezza delle aule in cui si sono svolte le lezioni.



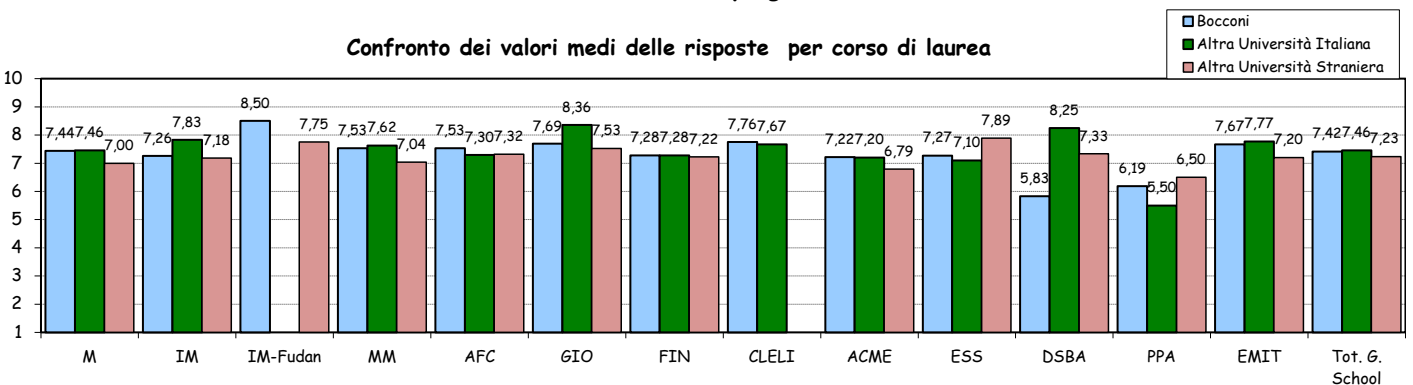
Domanda n. 8

Il modo in cui è stato congegnato l'orario delle lezioni degli insegnamenti previsti nel periodo di riferimento (tale da consentire una frequenza e una attività di studio individuale adeguata).



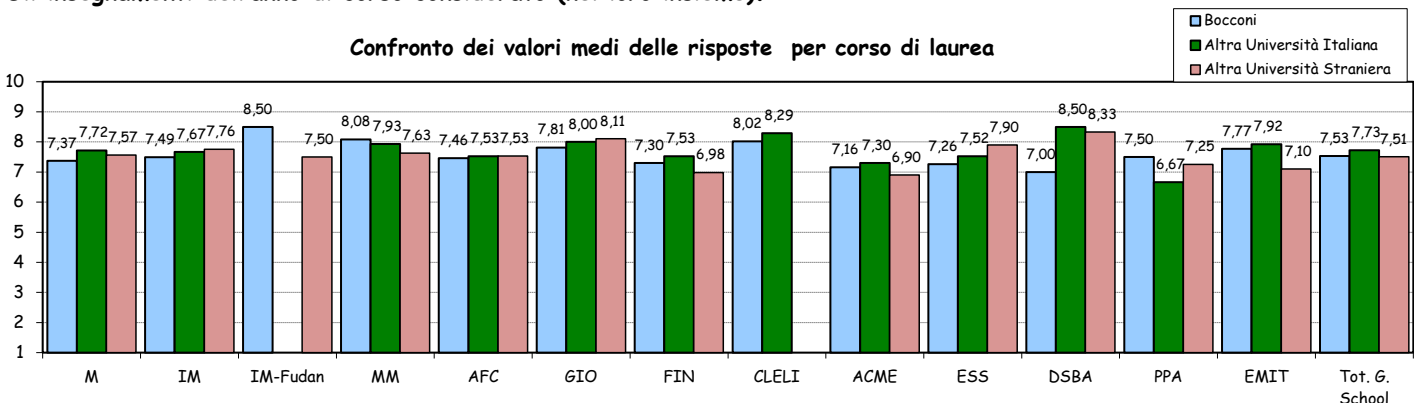
Domanda n. 9

Attività di coordinamento e raccordo svolta dal direttore del programma.



Domanda n. 10

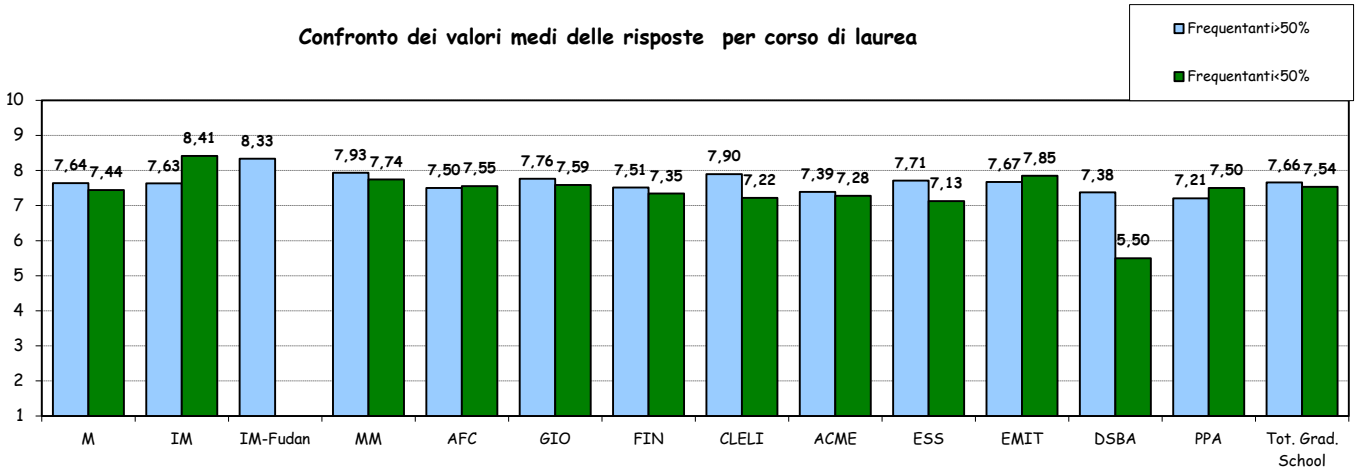
Gli insegnamenti dell'anno di corso considerato (nel loro insieme).



4. Confronto delle valutazioni per frequenza dichiarata delle lezioni

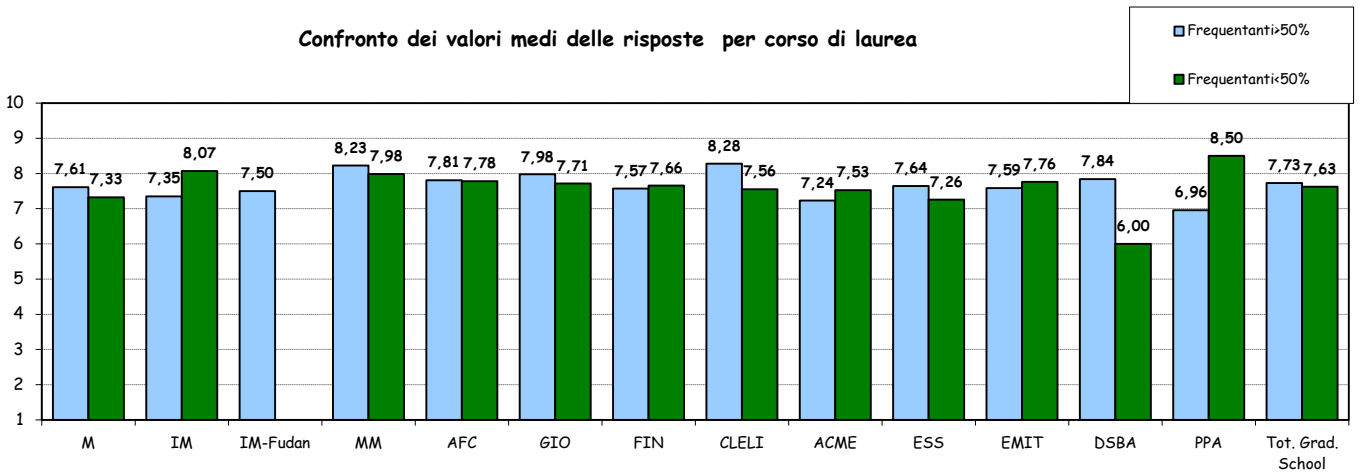
Domanda n. 1

Il corpo docente nel suo complesso



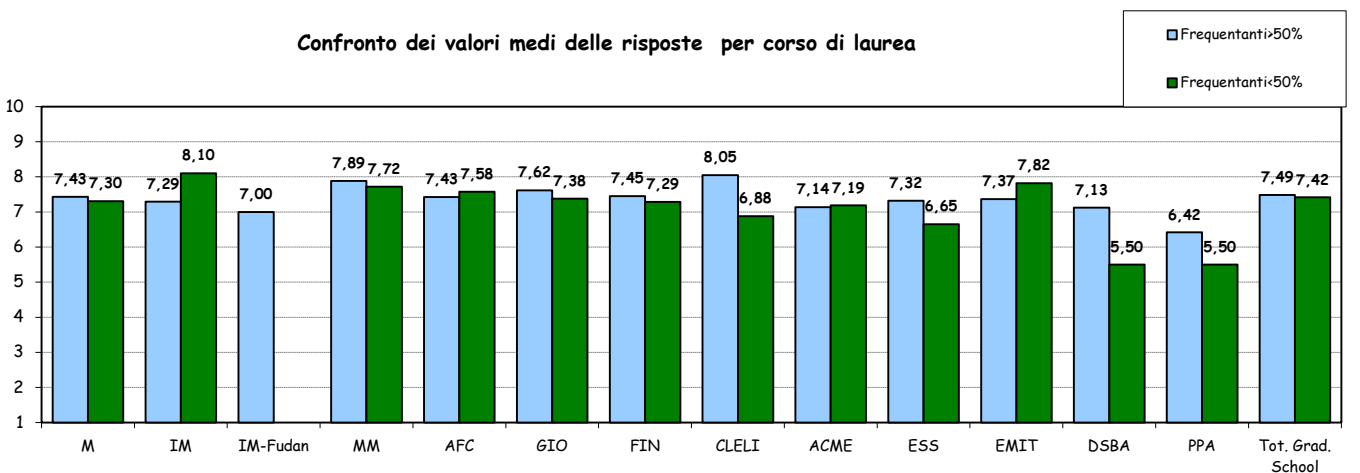
Domanda n. 2

I temi e le discipline studiate (utilità e coerenza con gli obiettivi del corso)



Domanda n. 3

Livello di integrazione tra gli insegnamenti previsti dal piano studi

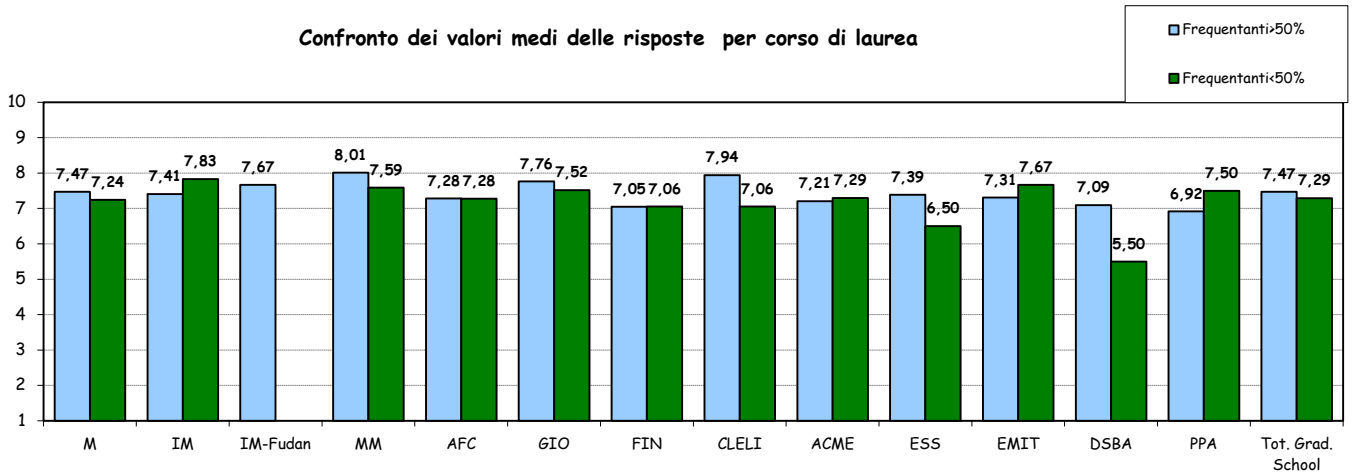


Corsi di laurea Scuola Graduate

Domanda n. 4

Modalità didattiche utilizzate (lezioni frontali, discussione casi, simulazioni, field project, e-learning etc.)

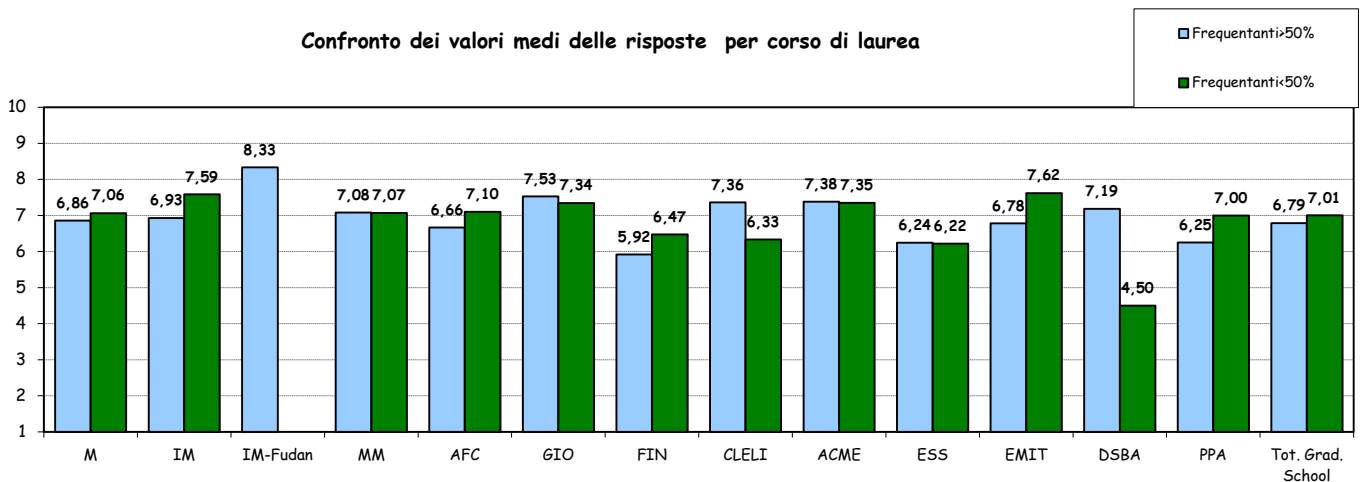
Confronto dei valori medi delle risposte per corso di laurea



Domanda n. 5

Il carico di studio degli insegnamenti previsti nel periodo di riferimento.

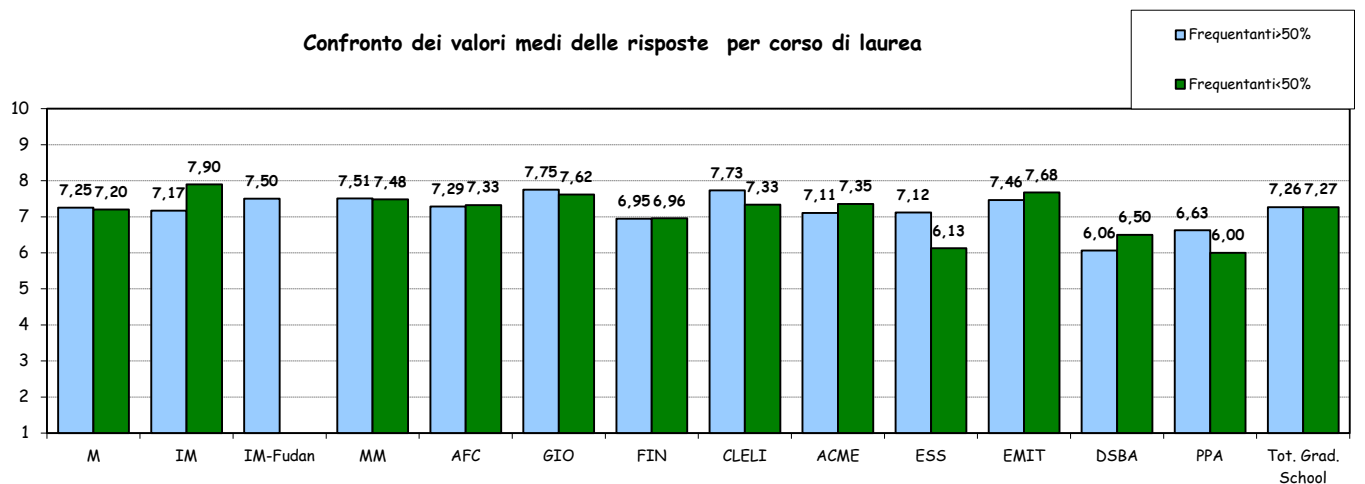
Confronto dei valori medi delle risposte per corso di laurea



Domanda n. 6

L'organizzazione complessiva degli insegnamenti previsti nel periodo di riferimento.

Confronto dei valori medi delle risposte per corso di laurea

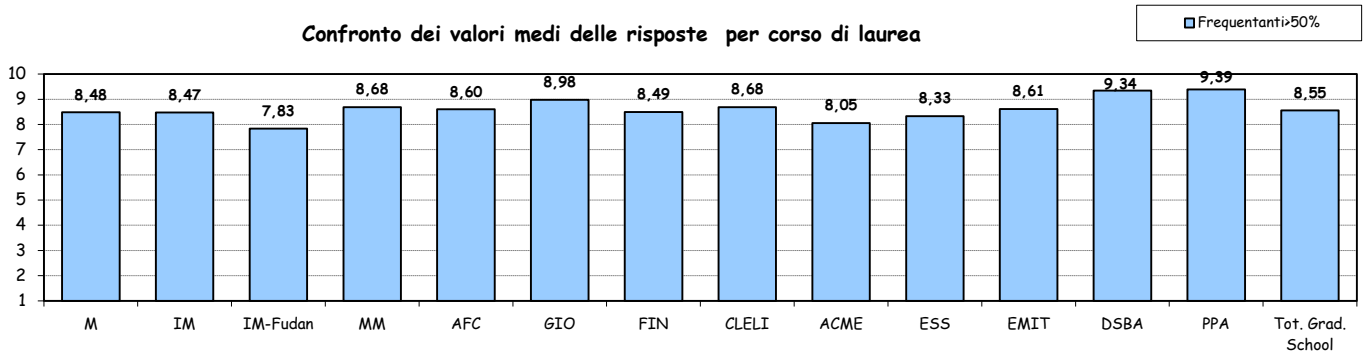


Valutazione di un anno di corso - a.a. 2018-'19

Corsi di laurea Scuola Graduate

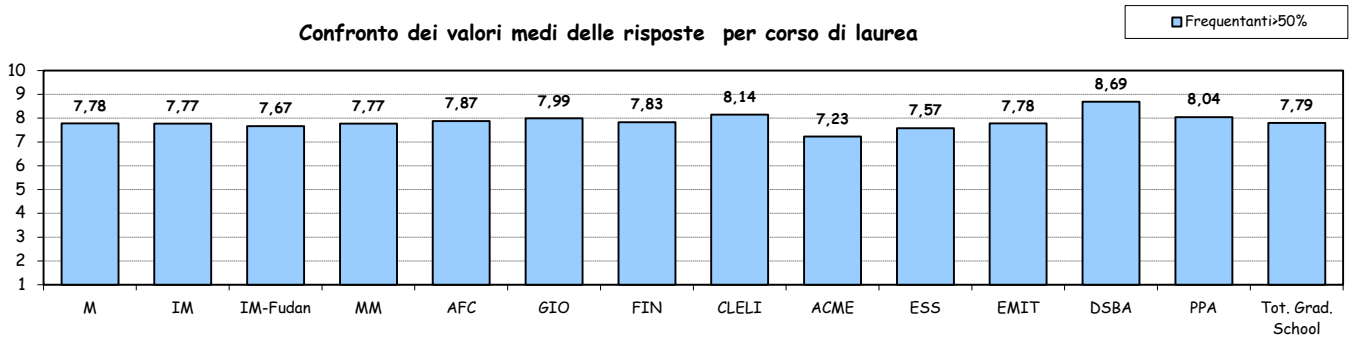
Domanda n. 7

L'adeguatezza delle aule in cui si sono svolte le lezioni*



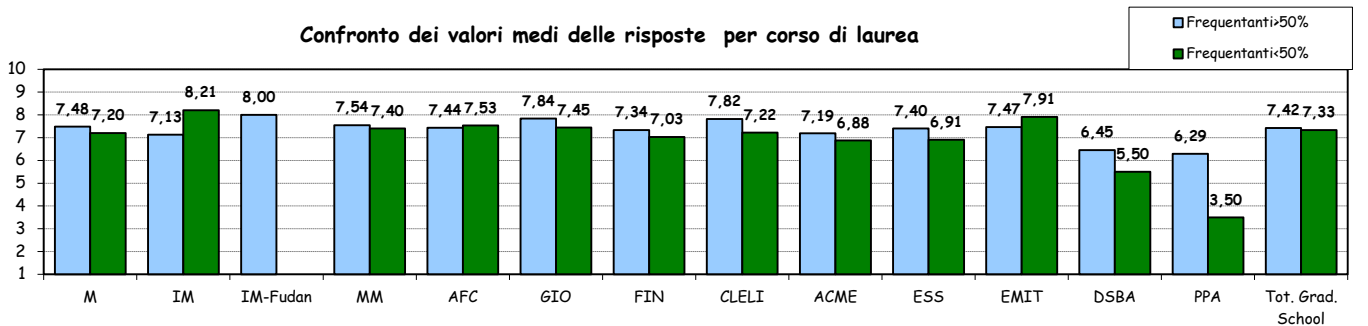
Domanda n. 8

Il modo in cui è stato consegnato l'orario delle lezioni degli insegnamenti previsti nel periodo di riferimento (tale da consentire una frequenza e una attività di studio individuale adeguata).*



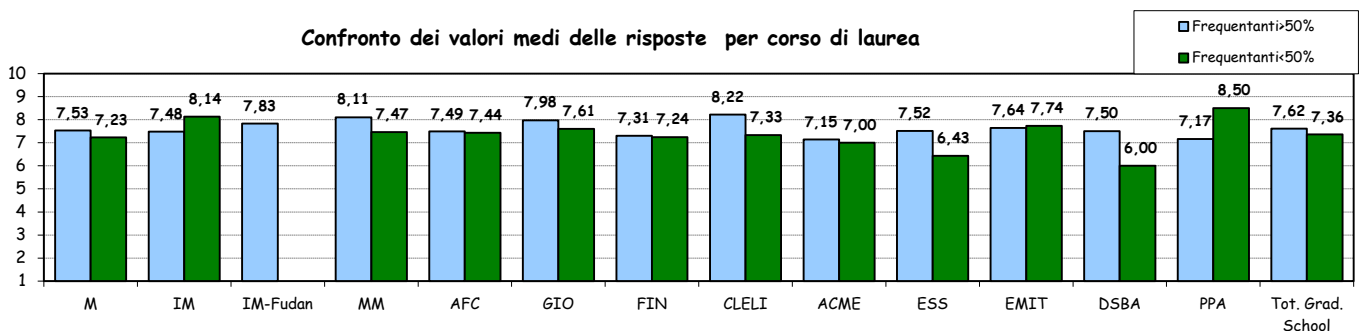
Domanda n. 9

Attività di coordinamento e raccordo svolta dal direttore del programma



Domanda n. 10

Gli insegnamenti dell'anno di corso considerato (nel loro insieme).



(*): domanda rivolta solo agli studenti che hanno dichiarato di avere frequentato, in media, più del 50% degli insegnamenti impartiti nell'a.a. 2018-19